

Wilier TRIESTINA

COLLECTION 2024

THE
ESSENCE
OF CYCLING

Wilier **TRIESTINA**

COLLEZIONE 2024

Ecco quello che facciamo. Costruire biciclette.
Null'altro che creare un semplicissimo oggetto per esser
in movimento, ma che quando indossa l'Alabarda diventa
un emblema di stile inconfondibile.

È lo stile Wilier Triestina.

INDICE

6 - 59

BICI DA STRADA

8 Wilier 0 SLR
16 Filante SLR
32 Granturismo SLR
37 Superleggera
38 Filante SL
44 Wilier 0 SL
45 Garda
47 GTR Team
48 Turbine SLR

BICI DA STRADA

A PEDALATA ASSISTITA

52 Filante Hybrid
58 Garda Hybrid
59 Cento1 Hybrid

60 - 89

BICI GRAVEL

62 Rave SLR
68 Rave SL
72 Adlar
78 Jena
80 Jaroon
82 Jareen

BICI GRAVEL

A PEDALATA ASSISTITA

84 Adlar Hybrid
87 Adlar Hybrid Flat Bar
88 Jena Hybrid

90 - 113

MOUNTAIN BIKES

92 Urta Max SLR
98 Urta SLR
100 Usma SLR
104 110FX
105 101X
105 503X RACE

BICI MTB

A PEDALATA ASSISTITA

106 Urta Hybrid
110 Karga

114

GEOMETRIE MANUBRI

116

GEOMETRIE TELAI

BICI DA STRADA

LA PASSIONE INCONTRA L'INGEGNO

Il Giro d'Italia,
il Tour de France,
le grandi classiche.
La competizione è incisa
nella nostra storia.
La bici: un mezzo per
raggiungere il risultato.





WILIER 0 SLR



ZERO COMPROMESSI

Wilier 0 SLR, la bici da corsa superleggera con freni a disco e cavi totalmente integrati nel telaio.

ULTRA LEGGEREZZA

Segno distintivo di Wilier 0 SLR è la leggerezza del telaio: con 780 grammi per la taglia M nella versione colore nero opaco, Wilier 0 SLR si colloca al top della gamma dei telai superleggeri Wilier Triestina. Difatti con l'allestimento top, la bici completa fa fermare l'ago della bilancia a 6,5 KG.

INTEGRAZIONE TOTALE

Tra i trend più apprezzati dal grande pubblico c'è la ricerca della massima pulizia estetica. Già dal 2016 con Cento10AIR, abbiamo iniziato a percorrere questa strada (tra i primi produttori al mondo), inserendo i cavi di freno e di comando all'interno della piega monoscocca integrata al telaio.

L'IMPORTANZA DELL'ALTO VALORE DI RAPPORTO TRA RIGIDITÀ E PESO DEL TELAIO

Nei telai in carbonio valori elevati di STW (acronimo di Stiffness to Weight, rapporto tra valori di rigidità e peso del telaio) sono sinonimo di performance; solitamente per avere un telaio rigido si aggiunge materiale, aumentandone così il peso. Viceversa, se l'obiettivo è abbattere il peso, si corre il rischio di compromettere la rigidità e di conseguenza la maneggevolezza e sicurezza di guida.



PERNI PASSANTI SPEED RELEASE

Questi perni consentono una rapida rimozione della ruota dal telaio senza dover estrarre totalmente il perno dal mozzo della ruota.

Soluzione questa che riduce significativamente i tempi di rimozione e alloggiamento ruota. In gara un cambio ruota risparmia mediamente 7 secondi rispetto ad un perno passante tradizionale.

BALANCE DESIGN

Sei taglie, sensazione unica. Le sezioni dei tubi nelle varie taglie sono progettate in modo tale che rigidità, qualità di guida e comfort siano le stesse su ogni diversa misura di telaio. Nello specifico, in fase di progettazione, è stata dimensionata una diversa sezione dei tubi principali, in base alla taglia, per aumentare la rigidità torsionale e la stabilità del telaio.

L'ASIMMETRIA DIVENTA SOLUZIONE

La trasmissione della potenza alla ruota posteriore non deve subire dispersioni che causano una perdita di efficienza della pedalata.

Per far fronte a questa esigenza il carro posteriore è stato disegnato in maniera asimmetrica, con il foderino sinistro leggermente più inclinato verso l'alto rispetto a quello destro. Questo accorgimento consente di evitare lo sbandamento laterale dovuto alla forza impressa dal ciclista sulla catena, facendo diventare l'asimmetria soluzione.





Wilier 0 SLR

ASTANA; GLOSSY - COLOR CODE E15



Specifiche telaio

Telaio CARBON MONOCOQUE HUS MOD + LIQUID CRYSTAL POLYMER - 780 G ± 5%

Forcella CARBON MONOCOQUE HUS MOD + LIQUID CRYSTAL POLYMER - 340 G ± 5%

Manubrio ZERO BAR INTEGRATED CARBON - 330 G ± 5%

LEGGEREZZA	●●●●●●
GUIDABILITÀ	●●●●●●
AERODINAMICA	●●●●○
COMFORT	●●●●○
PREZZO	●●●●●●

Geometrie telaio disponibili da pagina 116

Specifiche complete, pesi e prezzi disponibili su wilier.com



Wilier 0 SLR

RAMATO; GLOSSY - COLOR CODE E12



Specifiche telaio

Telaio CARBON MONOCOQUE HUS MOD + LIQUID CRYSTAL POLYMER - 780 G ± 5%

Forcella CARBON MONOCOQUE HUS MOD + LIQUID CRYSTAL POLYMER - 340 G ± 5%

Manubrio ZERO BAR INTEGRATED CARBON - 330 G ± 5%

LEGGEREZZA	●●●●●●
GUIDABILITÀ	●●●●●●
AERODINAMICA	●●●●●○
COMFORT	●●●●●○
PREZZO	●●●●●●

Geometrie telaio disponibili da pagina 116

Specifiche complete, pesi e prezzi disponibili su wilier.com

Wilier 0 SLR

IRIDE PETROLEUM; GLOSSY - COLOR CODE E14



Specifiche telaio

Telaio	CARBON MONOCOQUE HUS MOD + LIQUID CRYSTAL POLYMER - 780 G ± 5%
Forcella	CARBON MONOCOQUE HUS MOD + LIQUID CRYSTAL POLYMER - 340 G ± 5%
Manubrio	ZERO BAR INTEGRATED CARBON - 330 G ± 5%

 Personalizzazione
disponibile su
[indefinitamente.wilier.com](https://www.wilier.com)

LEGGEREZZA	●●●●●●
GUIDABILITÀ	●●●●●●
AERODINAMICA	●●●●●○
COMFORT	●●●●●○
PREZZO	●●●●●●

*Geometrie telaio disponibili
da pagina 116*

*Specifiche complete, pesi e
prezzi disponibili su [wilier.com](https://www.wilier.com)*

Wilier 0 SLR

VELVET RED; MATT - COLOR CODE E3

LEGGEREZZA	●●●●●●●●
GUIDABILITÀ	●●●●●●●●
AERODINAMICA	●●●●●●○
COMFORT	●●●●●●○
PREZZO	●●●●●●●●



Telaio	CARBON MONOCOQUE HUS MOD + LIQUID CRYSTAL POLYMER - 780 G ± 5%
Forcella	CARBON MONOCOQUE HUS MOD + LIQUID CRYSTAL POLYMER - 340 G ± 5%
Manubrio	ZERO BAR INTEGRATED CARBON - 330 G ± 5%



Personalizzazione
disponibile su
[infinitamente.wilier.com](https://www.infinitamente.wilier.com)

Wilier 0 SLR

BLACK, GREY; GLOSSY - COLOR CODE E13

LEGGEREZZA	●●●●●●●●
GUIDABILITÀ	●●●●●●●●
AERODINAMICA	●●●●●●○
COMFORT	●●●●●●○
PREZZO	●●●●●●●●



Telaio	CARBON MONOCOQUE HUS MOD + LIQUID CRYSTAL POLYMER - 780 G ± 5%
Forcella	CARBON MONOCOQUE HUS MOD + LIQUID CRYSTAL POLYMER - 340 G ± 5%
Manubrio	ZERO BAR INTEGRATED CARBON - 330 G ± 5%



Personalizzazione
disponibile su
[infinitamente.wilier.com](https://www.infinitamente.wilier.com)



FILANTE SLR

Filante SLR è una bici
aero estremamente
leggera, che migliora
nettamente il rapporto tra
rigidità torsionale e peso,
lo stiffness to weight.



AERODINAMICA

Nuovi profili e soluzioni che migliorano nettamente l'aerodinamica. L'interno della forcella anteriore è stato allargato di 7mm ed è quindi più largo del 13,6% rispetto alla forcella precedente. Così facendo abbiamo allontanato i foderi della forcella dalla ruota, riducendo le turbolenze e migliorando così l'aerodinamica.

LEggerISSIMA E REATTIVA

Telaio da 870 grammi. Rispetto al precedente prodotto aero in collezione, abbiamo ridotto il peso del telaio dell'11%. La bici assemblata con specifiche top di gamma pesa 6,8 KG. Il minor peso complessivo rapportato con la rigidità torsionale di altissimo livello ha fatto aumentare la STW del 12,5%. Questo miglioramento si percepisce nettamente con la precisione di guida e la sensazione di sicurezza che si ha alle alte velocità.

240 FITTING DISPONIBILI

Con il cannotto forcella non più smussato possiamo installare fino a 35mm di distanziali sotto la piega. Combinando misure telaio, misure piega e distanziali riusciamo ad ottenere così 240 fitting diversi, senza alcuna sovrapposizione tra una combinazione e l'altra. Questo dato raddoppia se si considerano i due reggisella disponibili, con arretramento a 15mm o 0mm.

MANUBRIO E CAVI INTEGRATI

Oltre ad avere un peso contenuto (350 grammi per la taglia 101x42), il nuovo manubrio integrato Filante Bar in carbonio monoscocca accoglie al suo interno i cavi di freni e comandi, indirizzandoli all'interno del telaio. Ha un design essenziale, con linee sinuose ed arrotondate per garantire la massima ergonomia nell'impugnatura.

DISTANZIALI EASY-FIT

I distanziali interposti tra il tubo sterzo del telaio e il manubrio sono in materiale composito ad alta rigidità, con una particolare cavità dedicata al passaggio dei cavi. Sono composti da due parti così da consentirne un rapido montaggio e smontaggio, senza interferire con i cavi che scorrono tra manubrio e telaio.

BALANCED DESIGN

Sei taglie, sensazione unica. Le sezioni dei tubi nelle varie taglie sono progettate in modo tale che rigidità, qualità di guida e comfort siano gli stessi su ogni diversa misura di telaio.

PERNI PASSANTI SPEED RELEASE

Questi perni consentono una rapida rimozione della ruota dal telaio senza dover estrarre totalmente il perno dal mozzo della ruota. Soluzione questa che riduce significativamente i tempi di rimozione e alloggiamento ruota. In gara un cambio ruota risparmia mediamente 7 secondi rispetto ad un perno passante tradizionale.





Filante SLR

ASTANA; GLOSSY - COLOR CODE F9



Specifiche telaio

Telaio CARBON MONOCOQUE HUS MOD + CRYSTAL LIQUID POLYMER - 870 G ± 2%

Forcella CARBON MONOCOQUE HUS MOD + CRYSTAL LIQUID POLYMER - 360 G ± 5%

Manubrio FILANTE BAR INTEGRATED CARBON - 350 G ± 5%

LEGGEREZZA	●●●●●●
GUIDABILITÀ	●●●●●●
AERODINAMICA	●●●●●●
COMFORT	●●●●●○
PREZZO	●●●●●●

Geometrie telaio disponibili da pagina 116

Specifiche complete, pesi e prezzi disponibili su wilier.com

WILIER TRIESTINA

FILANTE SLR TDF23



Scopri il mondo dei miti antichi con questa versione speciale di Filante SLR, un capolavoro unico nel suo genere, animato da sfumature vibranti di bianco e oro.

Una speciale livrea per onorare l'incredibile carriera di Mark Cavendish. Una leggenda vivente, che ha dedicato tutto sè stesso per diventare uno dei migliori sprinter al mondo.

Le particolari sfumature del telaio richiamano un profondo simbolismo: l'unione tra purezza e forza al loro stato primordiale. E la magia che si crea quando colori e mitologia si incontrano è grande.

Unisciti a noi per celebrare l'indomito spirito di Mark Cavendish, la cui perseveranza lo ha condotto al vertice del successo.

Le sue vittorie rimarranno segno indelebile nel mondo del ciclismo, ispirando le generazioni future.

Un viaggio colmo di successi, in cui ogni colpo di pedale ha contribuito a plasmare indissolubilmente il mito di Cav.



Filante SLR TDF23

NEW

TDF23 - COLOR CODE F13



Specifiche telaio

Telaio CARBON MONOCOQUE HUS MOD + CRYSTAL LIQUID POLYMER - 870 G \pm 2%

Forcella CARBON MONOCOQUE HUS MOD + CRYSTAL LIQUID POLYMER - 360 G \pm 5%

Manubrio FILANTE BAR INTEGRATED CARBON - 350 G \pm 5%

LEGGEREZZA	●●●●●●
GUIDABILITÀ	●●●●●●
AERODINAMICA	●●●●●●
COMFORT	●●●●○
PREZZO	●●●●●●

Geometrie telaio disponibili da pagina 116

Specifiche complete, pesi e prezzi disponibili su wilier.com



L'ESSENZA DI ESSERE ITALIANI

L'incontro straordinario tra Filante SLR e l'essenza del ciclismo: l'iconico colore Ramato.

Al di là di una semplice tonalità di colore, il Ramato racchiude in sé l'enorme passione di Wilier per il ciclismo e l'impareggiabile maestria artigiana, emblema assoluto di italianità.

In perfetta armonia con il nuovissimo Campagnolo Super Record WRL, Filante SLR Ramato incarna l'essenza stessa della bicicletta italiana da corsa. Preparatevi a intraprendere un viaggio straordinario, dove la tradizione si intreccia con l'innovazione, dando vita ad un prodotto dalle prestazioni impareggiabili con un'eleganza senza tempo.

L'essenza dell'eccellenza artigiana italiana è tutta qui. Abbracciate la maestria di Wilier.

WILIER TRIESTINA



Filante SLR

NEW RAMATO; GLOSSY - COLOR CODE F8



Specifiche telaio

Telaio CARBON MONOCOQUE HUS MOD + CRYSTAL LIQUID POLYMER - 870 G ± 2%

Forcella CARBON MONOCOQUE HUS MOD + CRYSTAL LIQUID POLYMER - 360 G ± 5%

Manubrio FILANTE BAR INTEGRATED CARBON - 350 G ± 5%

LEGGEREZZA	●●●●●●
GUIDABILITÀ	●●●●●●
AERODINAMICA	●●●●●●
COMFORT	●●●●○
PREZZO	●●●●●●

Geometrie telaio disponibili da pagina 116

Specifiche complete, pesi e prezzi disponibili su wilier.com



Filante SLR

NEW

CAMPIONE ITALIANO; GLOSSY - COLOR CODE F16



SIMONE VELASCO, CAMPIONE ITALIANO 2023

Filante SLR

NEW

AZZURRO ITALIA; GLOSSY - COLOR CODE F14



Specifiche telaio

Telaio	CARBON MONOCOQUE HUS MOD + CRYSTAL LIQUID POLYMER - 870 G ± 2%
Forcella	CARBON MONOCOQUE HUS MOD + CRYSTAL LIQUID POLYMER - 360 G ± 5%
Manubrio	FILANTE BAR INTEGRATED CARBON - 350 G ± 5%



Personalizzazione
disponibile su
[indefinitamente.wilier.com](https://www.wilier.com)

LEGGEREZZA	●●●●●●
GUIDABILITÀ	●●●●●●
AERODINAMICA	●●●●●●
COMFORT	●●●●●○
PREZZO	●●●●●●

Geometrie telaio disponibili
da pagina 116

Specifiche complete, pesi e
prezzi disponibili su [wilier.com](https://www.wilier.com)

Filante SLR

NEW

MOON GREY; GLOSSY - COLOR CODE F10

LEGGEREZZA	●●●●●●●●
GUIDABILITÀ	●●●●●●●●
AERODINAMICA	●●●●●●●●
COMFORT	●●●●●○
PREZZO	●●●●●●●●



Telaio	CARBON MONOCOQUE HUS MOD + CRYSTAL LIQUID POLYMER - 870 G ± 2%
Forcella	CARBON MONOCOQUE HUS MOD + CRYSTAL LIQUID POLYMER - 360 G ± 5%
Manubrio	FILANTE BAR INTEGRATED CARBON - 350 G ± 5%



Personalizzazione
disponibile su
[infinitamente.wilier.com](https://www.infinitamente.wilier.com)

Filante SLR

VELVET RED; GLOSSY - COLOR CODE F1

LEGGEREZZA	●●●●●●●●
GUIDABILITÀ	●●●●●●●●
AERODINAMICA	●●●●●●●●
COMFORT	●●●●●○
PREZZO	●●●●●●●●



Telaio	CARBON MONOCOQUE HUS MOD + CRYSTAL LIQUID POLYMER - 870 G ± 2%
Forcella	CARBON MONOCOQUE HUS MOD + CRYSTAL LIQUID POLYMER - 360 G ± 5%
Manubrio	FILANTE BAR INTEGRATED CARBON - 350 G ± 5%



Personalizzazione
disponibile su
[infinitamente.wilier.com](https://www.infinitamente.wilier.com)



GRANTURISMO SLR

IL PIACERE DELLE LUNGHE PEDALATE

Granturismo SLR è la bici da corsa progettata per esaltare al massimo il rapporto tra prestazioni e comfort.

Con Granturismo SLR potrai percorrere tanti chilometri minimizzando lo stress da postura grazie alle speciali geometrie endurance e al sistema ACTIFLEX 2.0, una versione rinnovata del micro ammortizzatore posteriore sviluppato nel 2017 per Cento10 NDR.

ACTIFLEX 2.0

Il cuore di Granturismo SLR è il sistema di smorzamento delle vibrazioni Actiflex 2.0 che permette alla ruota posteriore di avere fino a 5 mm di escursione verticale.

NUOVO DESIGN, MAGGIORE EFFICIENZA

Nella riprogettazione di Actiflex, uno degli obiettivi principali è stato la ricerca della massima integrazione nel telaio, non solo per un fattore estetico ma per una questione funzionale. Nella nuova posizione, Actiflex è al riparo da sporco, fango, sabbia, pioggia: una soluzione ideale per permettere ai quattro cuscinetti di lavorare senza problemi e senza dar pensieri di manutenzione futura. In caso di necessità, le operazioni di smontaggio di Actiflex 2.0 sono agevolate dal sistema di bloccaggio a doppia vite

DUE TIPOLOGIE DI ELASTOMERO

L'escursione della ruota posteriore è regolata da un elastomero in materiale viscoelastico. Nei modelli allestiti con Shimano Dura Ace Di2 12, Sram Red AXS e Campagnolo Super Record WRL, l'elastomero viene sostituito con una versione a reticolo adattivo in stampa 3D, soluzione che permette di risparmiare ulteriori 20 grammi al peso complessivo del telaio.

GEOMETRIE RACING COMFORT

Le geometrie del telaio giocano un ruolo fondamentale quando parliamo di bici endurance. Per garantire il massimo livello di racing e comfort dobbiamo considerare proporzioni diverse tra i tubi del telaio. Abbiamo una posizione leggermente più corta (il reach è minore se paragonato a quello di bici con geometrie racing tradizionali) e più alta (uno stack maggiore rispetto alle geometrie racing). Questa combinazione di reach & stack ci permette di avere una posizione comoda pur senza adoperare alcun distanziale tra l'attacco manubrio e il telaio.

PASSAGGIO RUOTA

Avere la testa della forcella ampia permette, oltre che a beneficiare in termini di aerodinamica, avere un passaggio ruota generoso. Granturismo SLR permette di installare ruote con coperture a larghezza massima di 32 mm, un valore perfetto per questa bici moderna dal DNA endurance.

MANUBRIO IN CARBONIO MONOSCOCCA

Granturismo SLR usa il manubrio monoscocca che montiamo abitualmente sulla bici ammiraglia da salita, Wilier O SLR. O bar ha un'impugnatura ergonomica, tondeggianti e meno impegnativa rispetto alla corrispondente aero Filante bar e si adatta perfettamente al telaio grazie agli spessori, che sono gli stessi usati su Filante SLR.

DISTANZIALI EASY-FIT

I distanziali interposti tra il tubo sterzo del telaio e il manubrio sono in materiale composito ad alta rigidità, con una particolare cavità dedicata al passaggio dei cavi. Sono composti da due parti così da consentirne un rapido montaggio e smontaggio, senza interferire con i cavi che scorrono tra manubrio e telaio.



Granturismo SLR

FADED RED, WHITE; GLOSSY - COLOR CODE R8



Specifiche telaio

Telaio CARBON MONOCOQUE HUS MOD + LIQUID CRYSTAL POLYMER - 1100 G ± 5%

Forcella CARBON MONOCOQUE HUS MOD + LIQUID CRYSTAL POLYMER - 360 G ± 5%

Manubrio ZERO BAR INTEGRATED CARBON - 330 G ± 5%

LEGGEREZZA	●●●●○
GUIDABILITÀ	●●●●●
AERODINAMICA	●●●●○
COMFORT	●●●●●
PREZZO	●●●●○

Geometrie telaio disponibili da pagina 116

Specifiche complete, pesi e prezzi disponibili su wilier.com

Granturismo SLR

FADED SILVER, EMERALD; GLOSSY - COLOR CODE R9

LEGGEREZZA	●●●●○
GUIDABILITÀ	●●●●●
AERODINAMICA	●●●●○
COMFORT	●●●●●
PREZZO	●●●●○



Telaio	CARBON MONOCOQUE HUS MOD + LIQUID CRYSTAL POLYMER - 1100 G ± 5%
Forcella	CARBON MONOCOQUE HUS MOD + LIQUID CRYSTAL POLYMER - 360 G ± 5%
Manubrio	ZERO BAR INTEGRATED CARBON - 330 G ± 5%

Granturismo SLR

FADED BLACK, GREY; MATT - COLOR CODE R10

LEGGEREZZA	●●●●○
GUIDABILITÀ	●●●●●
AERODINAMICA	●●●●○
COMFORT	●●●●●
PREZZO	●●●●○



Telaio	CARBON MONOCOQUE HUS MOD + LIQUID CRYSTAL POLYMER - 1100 G ± 5%
Forcella	CARBON MONOCOQUE HUS MOD + LIQUID CRYSTAL POLYMER - 360 G ± 5%
Manubrio	ZERO BAR INTEGRATED CARBON - 330 G ± 5%

Superleggera

RAMATO; GLOSSY



Specifiche telaio

Telaio	STEEL, COLUMBUS SL - 1690 G \pm 5%
Forcella	STEEL, COLUMBUS SL - 590 G

LEGGEREZZA	●●○○○○
GUIDABILITÀ	●●●●○○
AERODINAMICA	●●○○○○
COMFORT	●●●●●●
PREZZO	●●●●○○

Geometrie telaio disponibili
da pagina 116

Specifiche complete, pesi e
prezzi disponibili su wilier.com

FILANTE SL



Per chi conosce già i nostri prodotti SLR, quando parliamo di famiglia SL definiamo chiaramente qual è l'intento alla base di questa tipologia di prodotti: vogliamo dare accesso a biciclette molto simili a quelle usate dai professionisti ad una più vasta platea di ciclisti; quindi, si scalano caratteristiche tecniche a favore di un prezzo non-da-professionisti.

Filante SLR è la bicicletta leggera e super aerodinamica usata dai professionisti di Astana Qazaqstan Team, e ci pareva giusto approfittare della vetrina World Tour, per attrarre nuovi clienti con una bicicletta ad un prezzo sicuramente competitivo.



La differenza principale sta nel peso del telaio e nella diversa componentistica che verrà montata di serie. Il telaio SL peserà circa 150 grammi in più di Filante SLR.

Fondamentalmente le specifiche saranno simili a quelle di O SL.

Al posto di una curva integrata in carbonio monoscocca avremo una combo attacco / piega in alluminio, che conservano comunque la completa integrazione dei cavi.

Perni passanti delle ruote saranno standard, senza la funzionalità speed release prevista nella versione SLR.

Taglie e geometrie sono identiche della versione SLR, quindi puramente da gara, mentre i colori disponibili sono tre.



NEW Filante SL

SILVER, BLACK; GLOSSY - COLOR CODE F12



Specifiche telaio

Telaio CARBON MONOCOQUE NHU MOD + HIGH IMPACT STRENGTH - 1010 G ± 2%

Forcella CARBON MONOCOQUE NHU MOD + HIGH IMPACT STRENGTH - 370 G ± 5%

Manubrio STEMMA SL / BARRA SL

LEGGEREZZA ●●●●○

GUIDABILITÀ ●●●●●

AERODINAMICA ●●●●●

COMFORT ●●●●○

PREZZO ●●●●○

Geometrie telaio disponibili da pagina 116

Specifiche complete, pesi e prezzi disponibili su wilier.com



Filante SL

BLACK; GLOSSY - COLOR CODE F11



Specifiche telaio

Telaio	CARBON MONOCOQUE NHU MOD + HIGH IMPACT STRENGTH - 1010 G \pm 2%
Forcella	CARBON MONOCOQUE NHU MOD + HIGH IMPACT STRENGTH - 370 G \pm 5%
Manubrio	STEMMA SL / BARRA SL

LEGGEREZZA	●●●●●○
GUIDABILITÀ	●●●●●●
AERODINAMICA	●●●●●●
COMFORT	●●●●●○
PREZZO	●●●●●○

Geometrie telaio disponibili da pagina 116

Specifiche complete, pesi e prezzi disponibili su wilier.com

NEW

Filante SL

RED, BLACK; GLOSSY - COLOR CODE F15



Specifiche telaio

Telaio	CARBON MONOCOQUE NHU MOD + HIGH IMPACT STRENGTH - 1010 G \pm 2%
Forcella	CARBON MONOCOQUE NHU MOD + HIGH IMPACT STRENGTH - 370 G \pm 5%
Manubrio	STEMMA SL / BARRA SL

LEGGEREZZA	●●●●○
GUIDABILITÀ	●●●●●
AERODINAMICA	●●●●●
COMFORT	●●●●○
PREZZO	●●●●○

Geometrie telaio disponibili
da pagina 116

Specifiche complete, pesi e
prezzi disponibili su wilier.com

Wilier 0 SL

BLACK, RED; MATT - COLOR CODE E8

LEGGEREZZA	●●●●○
GUIDABILITÀ	●●●●●
AERODINAMICA	●●●●○
COMFORT	●●●●○
PREZZO	●●●●○



Telaio	CARBON MONOCOQUE NH MOD + HIGH IMPACT STRENGTH - 930 G ± 5%
Forcella	CARBON MONOCOQUE NH MOD + HIGH IMPACT STRENGTH - 370 G ± 5%
Manubrio	STEMMA SL / BARRA SL

Wilier 0 SL

GREY, LIGHT BLUE; GLOSSY - COLOR CODE E9

LEGGEREZZA	●●●●○
GUIDABILITÀ	●●●●●
AERODINAMICA	●●●●○
COMFORT	●●●●○
PREZZO	●●●●○



Telaio	CARBON MONOCOQUE NH MOD + HIGH IMPACT STRENGTH - 930 G ± 5%
Forcella	CARBON MONOCOQUE NH MOD + HIGH IMPACT STRENGTH - 370 G ± 5%
Manubrio	STEMMA SL / BARRA SL

Garda

NEW

WHITE, BLACK; GLOSSY - COLOR CODE G40



Specifiche telaio

Telaio	CARBON MONOCOQUE NH MOD - 1150 G ± 5%
Forcella	CARBON MONOCOQUE NH MOD - 370 G ± 5%
Manubrio	STEMMA S / BARRA S

LEGGEREZZA	●●●●○○
GUIDABILITÀ	●●●●○○
AERODINAMICA	●●●●○○
COMFORT	●●●●○○
PREZZO	●●●●○○

Geometrie telaio disponibili
da pagina 116

Specifiche complete, pesi e
prezzi disponibili su wilier.com

Garda

BLACK, RED; MATT - COLOR CODE G36

LEGGEREZZA	●●●●○○
GUIDABILITÀ	●●●●○○
AERODINAMICA	●●●●○○
COMFORT	●●●●○○
PREZZO	●●●●○○



Telaio	CARBON MONOCOQUE NH MOD - 1150 G ± 5%
Forcella	CARBON MONOCOQUE NH MOD - 370 G ± 5%
Manubrio	STEMMA S / BARRA S

Garda

BLACK, ASTANA BLUE; GLOSSY - COLOR CODE G35

LEGGEREZZA	●●●●○○
GUIDABILITÀ	●●●●○○
AERODINAMICA	●●●●○○
COMFORT	●●●●○○
PREZZO	●●●●○○



Telaio	CARBON MONOCOQUE NH MOD - 1150 G ± 5%
Forcella	CARBON MONOCOQUE NH MOD - 370 G ± 5%
Manubrio	STEMMA S / BARRA S

GTR Team

GREY, ORANGE; GLOSSY - COLOR CODE G39

LEGGEREZZA	●●●○○○
GUIDABILITÀ	●●●●○○
AERODINAMICA	●●●○○○
COMFORT	●●●●○○
PREZZO	●●○○○○



Telaio	CARBON MONOCOQUE 46TON - 1190 G ± 5%
Forcella	CARBON MONOCOQUE 46TON - 390 G ± 5%
Freni	DISPONIBILE IN VERSIONE FRENO A DISCO O RIM

GTR Team

BLACK, WHITE; GLOSSY - COLOR CODE G38

LEGGEREZZA	●●●○○○
GUIDABILITÀ	●●●●○○
AERODINAMICA	●●●○○○
COMFORT	●●●●○○
PREZZO	●●○○○○



Telaio	CARBON MONOCOQUE 46TON - 1190 G ± 5%
Forcella	CARBON MONOCOQUE 46TON - 390 G ± 5%
Freni	DISPONIBILE IN VERSIONE FRENO A DISCO O RIM

TURBINE SLR

Per la collezione 2024 abbiamo rinnovato il nostro prodotto da cronometro usato dai professionisti di Astana Qazaqstan Team. L'anno scorso al Giro d'Italia ha fatto il suo debutto in versione prototipo, ora siamo in grado di presentarvelo nella sua veste ufficiale.

Ad uno sguardo distratto il telaio può sembrare simile alla versione precedente ma la sostanza è ben diversa. Il peso complessivo è stato abbassato notevolmente, parliamo di circa 300 grammi. Abbiamo agito sul telaio, sulla nuova curva e sulle nuove appendici, che sono tutte in carbonio monoscocca.

Dati alla mano, i dati di efficienza aerodinamica di Turbine SLR sono gli stessi della precedente, ma se caliamo il prodotto nel mondo reale, il peso nettamente inferiore aumenta notevolmente le performance complessive nel contesto gara.

Il colore disponibile è questo minimal black, opaco e lucido, mentre a livello di geometrie, tre sono i telai disponibili (con geometrie uguali alla Turbine delle collezioni precedenti).





NEW Turbine SLR

BLACK, GREY; MATT & GLOSSY - COLOR CODE T13



Specifiche telaio

Telaio CARBON MONOCOQUE HUS MOD + HIGH IMPACT CARBON - 990 G \pm 5%

Forcella CARBON MONOCOQUE 60TON - 390 G

Manubrio CUSTOM WILIER CARBON BAR

LEGGEREZZA	●●●●●●
GUIDABILITÀ	●●●●○○
AERODINAMICA	●●●●●●
COMFORT	●●●○○○
PREZZO	●●●●●●

Geometrie telaio disponibili da pagina 116

Specifiche complete, pesi e prezzi disponibili su wilier.com

FILANTE HYBRID

Filosofia Hybrid, Performance Wilier Triestina

È difficile credere che questa bici nasconda al suo interno un sistema che ne elettrifica la pedalata. Eppure, è così. Filante Hybrid è una bici elettrica da corsa che integra il più leggero sistema di assistenza al mondo: il nuovo motore X20 di Mahle, multinazionale tedesca che sta guidando l'innovazione tecnologica verso una mobilità a impatto zero. Filante Hybrid è nata con un obiettivo ben preciso: farvi andare più veloce minimizzando lo stress.





TELAISTICA D'AVANGUARDIA

Filante Hybrid assomiglia decisamente a Filante SLR, la bici usata dai professionisti del Team Astana Qazaqstan. Nessun foro è presente nel telaio (fatta eccezione per quello necessario a ricaricare la batteria), una curva integrata in carbonio monoscocca che alloggia al suo interno i cavi di comando e i controlli del sistema elettrico. Il reggisella è il medesimo di Filante SLR, aerodinamico e in carbonio.

BATTERIA INTEGRATA E AUTONOMIA

La batteria integrata nel tubo obliquo ha una capacità di 236 Wh, e può essere estesa da una batteria aggiuntiva a foggia di borraccia che viene alloggiata sul portaborraccia del tubo sella, aggiungendo altri 171 Wh al sistema.

NUOVO SENSORE DI POTENZA

Per migliorare l'esperienza di guida è stato introdotto un nuovo movimento centrale con sensore di coppia (di potenza) e di cadenza. Usare un sensore di cadenza e potenza fa dialogare l'utente (o meglio la sua pedalata - la potenza da lui erogata) con il motore. Questa "lettura di pedalata" permette al sistema di modulare l'erogazione di assistenza al meglio, al fine di trasmettere al ciclista una sensazione di pedalata naturale, prevenendo strappi, accelerate improvvise o perdita di assistenza. Ad esempio, anche su pendenze impegnative oltre il 10% il motore continuerà ad erogare potenza in maniera fluida. Tutto questo è necessario per andare sempre più verso una esperienza di guida simile a quella che si prova su una bicicletta di tipo tradizionale. Il sensore di potenza (combinato con il nuovo firmware) permette anche di ottimizzare il consumo della batteria, visto che l'erogazione di potenza è molto più sensibile e proporzionata alla potenza erogata dal ciclista.



NUOVO MOTORE MINIATURIZZATO

Il motore X20 è davvero miniaturizzato: è molto leggero (il sistema completo passa dai 3,6 kg di X35 ai 3,3 kg di X20), con una moderna raggiatura straight pull, a 24 raggi, in perfetta combinazione con i cerchi in carbonio Wilier Triestina. Il nuovo mozzo-motore Mahle X20 eroga 55 Nm di coppia, ma ha un'altra importante nuova caratteristica. Il corpetto è facilmente smontabile dal corpo motore per una facile manutenzione, ma anche per una possibile sostituzione. Sono disponibili corpetti compatibili con Shimano e Sram XDR.

PERNO PASSANTE POSTERIORE

La ruota che alloggia il nuovo motore Mahle X20 può essere montata e smontata rapidamente, come in una normale bici da corsa a perno passante tradizionale. Oltre alla facilità e rapidità di montaggio / smontaggio della ruota, il sistema prevede una connessione automatica alla batteria. Non ci saranno più cavi da connettere o disconnettere a mano; tutto avviene con il semplice alloggiamento della ruota. Come? Semplice: il forcellino posteriore sinistro presenta una slitta con un connettore elettrico incorporato che obbliga il mozzo a posizionarsi in modo da andare in contatto con la batteria. Rapido e senza possibilità di sbagliare l'innesto.





PULSAR ONE DI SERIE

Filante Hybrid equipaggia di serie Pulsar One, computer di bordo compatto e maneggevole che grazie ad un display da 2,1" permette di essere aggiornati in tempo reale sui dati di sistema elettrico e statistiche di viaggio e - se necessario - modificare il livello di assistenza alla pedalata. Pulsar One si connette con protocollo ANT+ al sistema X20 e anche ad altri sensori (contapedalate, sensore di potenza esterni e fascia cardio) i cui dati possono essere visualizzati direttamente sul display per un'esperienza più approfondita.

INTEGRAZIONE TOTALE

Il manubrio è in carbonio monoscocca integrato e riprende il disegno aerodinamico di Filante Bar, ma la versione hybrid integra nell'attacco manubrio il nuovo pulsante e display iWoc, l'interfaccia necessaria per accendere il sistema e per cambiare la modalità di assistenza alla pedalata. La piega con questo particolare "design" permette di selezionare i 4 livelli del motore (automatic, eco, sport e boost) senza rimuovere le mani dalla parte alta del manubrio: una particolare attenzione alla sicurezza del ciclista. Rispetto alla precedente versione di iWoc, Mahle ha migliorato l'ergonomia e anche la semplicità d'uso per la lettura dei dati: basta un colpo d'occhio per capire quanta capacità è rimasta nella batteria e quale modalità di assistenza è selezionata.

CLEARANCE & GEOMETRIE

Il clearance per le gomme è adeguato ad una moderna bici da strada e supporta cerchi con installate gomme fino a 32 mm di larghezza. Le geometrie di Filante Hybrid ricalcano quelle dei nostri modelli endurance. Non si tratta di una geometria aggressiva, seppure il look della bici possa ingannare: geometria rilassata, con uno stack importante ed un reach contenuto. 6 taglie disponibili, dalla XS alla XXL.

Filante Hybrid

NEW

GOLD BLACK; GLOSSY - COLOR CODE Y20



Specifiche telaio

Telaio	CARBON MONOCOQUE HUS-MOD - 1100 G ± 5%
Forcella	CARBON MONOCOQUE HUS-MOD - 360 G ± 5%
Manubrio	FILANTE HY INTEGRATED CARBON BAR 350 G ± 5%
Motore	MAHLE X20 & IX250 BATTERY, 236 WH
Display	MAHLE PULSAR ONE

LEGGEREZZA	●●●●●●
GUIDABILITÀ	●●●●●○
AERODINAMICA	●●●●●●
COMFORT	●●●●●●
PREZZO	●●●●●●

Geometrie telaio disponibili
da pagina 116

Specifiche complete, pesi e
prezzi disponibili su wilier.com

Filante Hybrid

NEW

VELVET RED; GLOSSY - COLOR CODE Y19



Specifiche telaio

Telaio	CARBON MONOCOQUE HUS-MOD - 1100 G ± 5%
Forcella	CARBON MONOCOQUE HUS-MOD - 360 G ± 5%
Manubrio	FILANTE HY INTEGRATED CARBON BAR 350 G ± 5%
Motore	MAHLE X20 & IX250 BATTERY, 236 WH
Display	MAHLE PULSAR ONE

LEGGEREZZA	●●●●●●●●
GUIDABILITÀ	●●●●●●○
AERODINAMICA	●●●●●●●●
COMFORT	●●●●●●●●
PREZZO	●●●●●●●●

Geometrie telaio disponibili
da pagina 116

Specifiche complete, pesi e
prezzi disponibili su wilier.com

Filante Hybrid

SILVER; MATT & GLOSSY - COLOR CODE Y18

LEGGEREZZA	●●●●●●●●
GUIDABILITÀ	●●●●●●○
AERODINAMICA	●●●●●●●●
COMFORT	●●●●●●●●
PREZZO	●●●●●●●●



Telaio	CARBON MONOCOQUE HUS-MOD - 1100 G ± 5%
Forcella	CARBON MONOCOQUE HUS-MOD - 360 G ± 5%
Manubrio	FILANTE HY INTEGRATED CARBON BAR 350 G ± 5%
Motore	MAHLE X20 & IX250 BATTERY, 236 WH
Display	MAHLE PULSAR ONE

Filante Hybrid

IRIDE BLACK; MATT & GLOSSY - COLOR CODE Y17

LEGGEREZZA	●●●●●●●●
GUIDABILITÀ	●●●●●●○
AERODINAMICA	●●●●●●●●
COMFORT	●●●●●●●●
PREZZO	●●●●●●●●



Telaio	CARBON MONOCOQUE HUS-MOD - 1100 G ± 5%
Forcella	CARBON MONOCOQUE HUS-MOD - 360 G ± 5%
Manubrio	FILANTE HY INTEGRATED CARBON BAR 350 G ± 5%
Motore	MAHLE X20 & IX250 BATTERY, 236 WH
Display	MAHLE PULSAR ONE

Geometrie telaio disponibili da pagina 116
 Specifiche complete, pesi e prezzi disponibili su wilier.com

NEW Garda Hybrid

BLUE, GREY; GLOSSY - COLOR CODE Y22

- LEGGEREZZA ●●●●○○
- GUIDABILITÀ ●●●●○○
- AERODINAMICA ●●●●○○
- COMFORT ●●●●○○
- PREZZO ●●●●○○



- Telaio CARBON MONOCOQUE NHU MOD + HIGH IMPACT STRENGTH - 1420 G ± 5%
- Forcella CARBON MONOCOQUE NHU MOD + HIGH IMPACT STRENGTH - 400 G ± 5%
- Manubrio STEMMA S / BARRA S
- Motore MAHLE X35+ & I250 BATTERY, 242 WH**

NEW Garda Hybrid

BLACK, RED; GLOSSY - COLOR CODE Y21

- LEGGEREZZA ●●●●○○
- GUIDABILITÀ ●●●●○○
- AERODINAMICA ●●●●○○
- COMFORT ●●●●○○
- PREZZO ●●●●○○



- Telaio CARBON MONOCOQUE NHU MOD + HIGH IMPACT STRENGTH - 1420 G ± 5%
- Forcella CARBON MONOCOQUE NHU MOD + HIGH IMPACT STRENGTH - 400 G ± 5%
- Manubrio STEMMA S / BARRA S
- Motore MAHLE X35+ & I250 BATTERY, 242 WH**

Cento1 Hybrid

GREY, BLACK, ORANGE; MATT - COLOR CODE Y13

LEGGEREZZA	●●●●○○
GUIDABILITÀ	●●●●○○
AERODINAMICA	●●●●○○
COMFORT	●●●●○○
PREZZO	●●●●○○



Telaio CARBON MONOCOQUE 46TON - 1420 G ± 5%

Forcella CARBON MONOCOQUE 46TON - 400 G ± 5%

Motore MAHLE X35+ & I250 BATTERY, 242 WH

Cento1 Hybrid

BLACK, GREY, RED; GLOSSY - COLOR CODE Y14

LEGGEREZZA	●●●●○○
GUIDABILITÀ	●●●●○○
AERODINAMICA	●●●●○○
COMFORT	●●●●○○
PREZZO	●●●●○○



Telaio CARBON MONOCOQUE 46TON - 1420 G ± 5%

Forcella CARBON MONOCOQUE 46TON - 400 G ± 5%

Motore MAHLE X35+ & I250 BATTERY, 242 WH

BICI GRAVEL

DESTINAZIONE LIBERTÀ

Rompere i confini, scoprire una nuova dimensione. Il tempo conta, ma fino ad un certo punto. Polvere, fango, strade bianche. Gravel è il ciclismo che ritrova le sue origini.





WILIER TRIESTINA

RAVE SLR

Expect the Unexpected

IVAR SLIK, 2022 UNBOUND GRAVEL CHAMPION



Percorrere nuove strade non è solo un'attitudine. Può diventare anche l'obiettivo di chi produce biciclette dal 1906. Con Rave SLR abbiamo volto lo sguardo verso nuovi orizzonti, creando un prodotto con due anime distinte, perfette per l'all-road, perfette per il gravel, ma accomunate da un'incredibile predisposizione racing. Rave SLR sarà una nuova esperienza di ciclismo, inaspettata per molti.

EQUIPAGGIAMENTO ROAD O GRAVEL

I colori di Rave SLR possono essere allestiti con montaggi di alta gamma da strada (Shimano Dura Ace Di2, Shimano Ultegra Di2, Sram Force AXS) oppure con montaggi gravel di alto livello (Campagnolo Ekar, Shimano GRX o Sram Force AXS XPLR) con coperture strada o gravel fino a 42mm.

LEGGERA

Per fare il telaio leggero abbiamo usato lo stesso mix di carbonio di Filante SLR e Wilier 0 SLR, giusto per rendere l'idea.

REATTIVA

Per fare il telaio reattivo abbiamo messo in campo tutta la nostra esperienza maturata nell'uso dei tecnopolimeri, mixando carbonio a speciali fibre viscoelastiche come il Liquid Crystal Polymer. Tecnologie costruttive mutuata da quelle usate per Filante SLR e Wilier 0 SLR, prodotti con un'ottima qualità di guida riconosciuta dai corridori professionisti più esigenti.

PERFORMANTE

La performance è un chiodo fisso che abbiamo da sempre. E non poteva essere diversa la genesi di Rave SLR. Traducendo performance in aspetti concreti parliamo di un telaio leggero, reattivo (rigido dove necessario) e con geometrie da corsa.

GEOMETRIE BILANCIATE

Per fare il telaio con geometrie racing bilanciate siamo partiti dai riferimenti racing dei top di gamma da strada, mixandoli con quote telaio di derivazione endurance e gravel: tutto senza snaturare l'obiettivo performante che ci eravamo posti all'inizio della progettazione. Uno stack leggermente più alto e un reach un po' più corto rispetto alle bici da pura competizione che, combinati con i manubri monoscocca in carbonio disponibili sono il perfetto punto di incontro tra alte prestazioni e comodità.

MANUBRIO E CAVI INTEGRATI

Oltre ad avere un peso contenuto, i manubri monoscocca 0-Bar e J-Bar disponibili negli equipaggiamenti Rave SLR accolgono al loro interno i cavi di freni e comandi, indirizzandoli all'interno del telaio. La combo attacco / piega ha un design essenziale, con linee sinuose ed arrotondate per garantire la massima ergonomia dell'impugnatura e per dare a Rave SLR quell'eleganza tipica dei prodotti di alta gamma Wilier Triestina.

DISTANZIALI EASY-FIT

I distanziali interposti tra il tubo sterzo del telaio e il manubrio sono in materiale composito ad alta rigidità, con una particolare cavità dedicata al passaggio dei cavi. Sono composti da due parti così da consentirne un rapido montaggio e smontaggio, senza interferire con i cavi che scorrono tra manubrio e telaio.



Rave SLR

NEW

IVAR SLIK / MAAP; MATT - COLOR CODE V7



Specifiche telaio

Telaio CARBON MONOCOQUE HUS-MOD + LIQUID CRYSTAL POLYMER - 950 G ± 5%

Forcella CARBON MONOCOQUE HUS-MOD + LIQUID CRYSTAL POLYMER - 415 G ± 5%

Manubrio ZERO BAR INTEGRATED CARBON - 330 G ± 5%

LEGGEREZZA	●●●●○
GUIDABILITÀ	●●●●●
AERODINAMICA	●●●●○
COMFORT	●●●●○
PREZZO	●●●●●

Geometrie telaio disponibili da pagina 116

Specifiche complete, pesi e prezzi disponibili su wilier.com

Rave SLR

BLACK, GREY; MATT - COLOR CODE V1

LEGGEREZZA	●●●●●○
GUIDABILITÀ	●●●●●●
AERODINAMICA	●●●●●○
COMFORT	●●●●●○
PREZZO	●●●●●●



Telaio	CARBON MONOCOQUE HUS-MOD + LIQUID CRYSTAL POLYMER - 950 G ± 5%
Forcella	CARBON MONOCOQUE HUS-MOD + LIQUID CRYSTAL POLYMER - 415 G ± 5%
Manubrio	J-BAR CARBON MONOCOQUE HANDLEBAR - 390 G ± 5% / ZERO BAR INTEGRATED CARBON - 330 G ± 5%

**DISPONIBILE
ANCHE CON
MONTAGGIO
ROAD**

Rave SLR

SAND, GREEN; MATT - COLOR CODE V2

LEGGEREZZA	●●●●●○
GUIDABILITÀ	●●●●●●
AERODINAMICA	●●●●●○
COMFORT	●●●●●○
PREZZO	●●●●●●



Telaio	CARBON MONOCOQUE HUS-MOD + LIQUID CRYSTAL POLYMER - 950 G ± 5%
Forcella	CARBON MONOCOQUE HUS-MOD + LIQUID CRYSTAL POLYMER - 415 G ± 5%
Manubrio	J-BAR CARBON MONOCOQUE HANDLEBAR - 390 G ± 5% / ZERO BAR INTEGRATED CARBON - 330 G ± 5%

**DISPONIBILE
ANCHE CON
MONTAGGIO
ROAD**

Rave SLR

CAMOUFLAGE, ORANGE; GLOSSY - COLOR CODE V4



Specifiche telaio

Telaio	CARBON MONOCOQUE HUS-MOD + LIQUID CRYSTAL POLYMER - 950 G ± 5%
Forcella	CARBON MONOCOQUE HUS-MOD + LIQUID CRYSTAL POLYMER - 415 G ± 5%
Manubrio	J-BAR CARBON MONOCOQUE HANDLEBAR - 390 G ± 5% / ZERO BAR INTEGRATED CARBON - 330 G ± 5%

**DISPONIBILE
ANCHE CON
MONTAGGIO
ROAD**

LEGGEREZZA	●●●●○
GUIDABILITÀ	●●●●●
AERODINAMICA	●●●●○
COMFORT	●●●●○
PREZZO	●●●●●

Geometrie telaio disponibili
da pagina 116

Specifiche complete, pesi e
prezzi disponibili su wilier.com

RAVE SL



Come fatto per Filante, anche Rave amplia la sua gamma aggiungendo una versione che possiamo dire più pop della sorella maggiore SLR.



Rave SLR, ricordiamo, è la nostra proposta di alta gamma perfetta per un uso stradale / all-road e per il gravel racing.

Ci fa piacere ricordare che nel 2022 abbiamo vinto l'Unbound Gravel negli Stati Uniti, con Ivar Slik - ad oggi la gara più importante al mondo in questa disciplina. La differenza principale sta nel peso del telaio e nella diversa componentistica che verrà montata di serie.

Il telaio SL peserà circa 140 grammi in più di Rave SLR.

Al posto di una curva integrata in carbonio monoscocca avremo una combo attacco / piega in alluminio, che conserva comunque la completa integrazione dei cavi.

Rave SL conserva la possibilità di montare gomme fino a 42mm, mentre i perni passanti delle ruote saranno standard, senza la funzionalità speed release prevista nella versione SLR.

Taglie e geometrie saranno identiche della versione SLR (disponibile quindi in sei taglie) mentre i colori disponibili sono 2.



Rave SL

BROWN, SAND; GLOSSY - COLOR CODE V6



Specifiche telaio

Telaio	CARBON MONOCOQUE NHU-MOD + HIGH IMPACT STRENGTH - 1090 G ± 5%
Forcella	CARBON MONOCOQUE NHU-MOD + HIGH IMPACT STRENGTH - 415 G ± 5%
Manubrio	STEMMA SL / BARRA SL

**DISPONIBILE
ANCHE CON
MONTAGGIO
ROAD**

LEGGEREZZA	●●●●○○
GUIDABILITÀ	●●●●●●
AERODINAMICA	●●●●●●
COMFORT	●●●●●●
PREZZO	●●●●○○

*Geometrie telaio disponibili
da pagina 116*

*Specifiche complete, pesi e
prezzi disponibili su wilier.com*

NEW

Rave SL

BLACK, SILVER; GLOSSY - COLOR CODE V5



Specifiche telaio

Telaio	CARBON MONOCOQUE NHU-MOD + HIGH IMPACT STRENGTH - 1090 G ± 5%
Forcella	CARBON MONOCOQUE NHU-MOD + HIGH IMPACT STRENGTH - 415 G ± 5%
Manubrio	STEMMA SL / BARRA SL

**DISPONIBILE
ANCHE CON
MONTAGGIO
ROAD**

LEGGEREZZA	●●●●○○
GUIDABILITÀ	●●●●●●
AERODINAMICA	●●●●●○
COMFORT	●●●●●○
PREZZO	●●●●○○

Geometrie telaio disponibili
da pagina 116

Specifiche complete, pesi e
prezzi disponibili su wilier.com

ADLAR

Pensata per l'avventura e il bikepacking con un telaio in fibra di carbonio. Quando ciò che conta davvero è il viaggio, non la meta.

OSA L'AVVENTURA

Ogni ciclista, mentre pedala, vive un vero e proprio rito di passaggio. Lo stato di partenza non è mai uguale a quello d'arrivo. Al di là della percezione della fatica, si cambia dentro ed allo stesso tempo cambia la visione del mondo intorno a noi. Ogni avventura è un'evoluzione.

Adlar nasce da questa tensione. La bici come mezzo per dare il giusto senso alle cose e schiarire la visione del mondo. Un oggetto che allo stesso tempo muta, cambia e si trasforma. E non è forse questa la definizione di gravel?





Abbiamo guardato le nostre biciclette. Rave SLR: la competizione. Jena, Jaroon e Jareen: polivalenti dotate di telai differenti rispettivamente in fibra di carbonio, acciaio e alluminio. Abbiamo capito che il gravel è anche e sempre più avventura, un modo più o meno consapevole per catturarne le forme ed i relativi significati attraverso il viaggio. Salite, discese, incontri, ore e ore passate in sella in totale autonomia senza la fretta del tempo massimo. Da soli o in compagnia. Adlar è dedicata al bikepacking, agli esploratori, ai ciclovialgatori. La struttura del telaio in fibra di carbonio è stata rinforzata al punto da consentire un carico massimo supplementare di 35 kg. A questa qualità abbiamo unito nuove forme, un attento studio delle geometrie ed un passaggio cavi completamente integrato.

QUALCOSA DI DIVERSO

Il telaio pesa 1.100 gr e viene declinato in cinque taglie: XS, S, M, L, XL. Le geometrie derivano dalla mountain bike: lo sviluppo orizzontale del triangolo telaio (reach) è piuttosto pronunciato. Questa soluzione permette di adottare un attacco manubrio più corto che lavora in sinergia con un angolo di sterzo aperto (70°). Un'evoluzione che restituisce maneggevolezza e controllo sui sentieri più impegnativi a bici carica.

PRONTA AL CAMBIAMENTO

I passaggi ruota generosi sono in grado di ospitare qualsiasi gomma gravel da 52 mm (52-622) fino a coperture da mountain bike 29 x 2.00". Il telaio è stato progettato per ospitare una forcella con foderi particolarmente lunghi. Una configurazione che agevola l'installazione di una forcella ammortizzata (escursione massima di 40 mm compatibile con serie sterzo conica da 1" 1/4 - 1"1/2) senza cambiare la geometria complessiva del telaio. Sullo stelo destro della forcella, inoltre, è presente un foro per il passaggio del cavo di un eventuale mozzo a dinamo. Anche il reggisella da 27,2 mm può essere sostituito con un sistema telescopico.

PARAFANGO INTEGRATO

Gli allestimenti prevedono esclusivamente trasmissioni monocorona. Questa scelta ha permesso di liberare il tubo verticale dall'attacco del deragliatore. In questa zona le forme sono state schiacciate per ricreare una sorta di piccolo parafango integrato.

PUNTI DI FISSAGGIO E CARICO

Portapacchi anteriore e posteriore scaricano il peso delle borse sui perni passanti che attraversano telaio e forcella. Una scelta che permette di ridurre lo stress strutturale su Adlar. Ulteriori punti di fissaggio garantiscono stabilità, senza dimenticare la possibilità d'installare un terzo portaborraccia o porta attrezzi sotto il tubo obliquo ed una borsa top tube. Il kit di accessori si completa con i parafanghi (acquistabili a parte) e un set di 4 borse ad aggancio rapido prodotte in collaborazione con Miss Grape.

CARICO MASSIMO 35 KG





Adlar

LIME, BLACK; GLOSSY - COLOR CODE C7



Specifiche telaio

Telaio CARBON MONOCOQUE NHU MOD - 1190 G \pm 5%

Forcella CARBON MONOCOQUE NHU MOD - 470 G \pm 5%

Manubrio STEMMA S / RITCHEY CORRALITOS

LEGGEREZZA ●●●●○

GUIDABILITÀ ●●●●○

AERODINAMICA ●●●●○

COMFORT ●●●●●

PREZZO ●●●●○

Geometrie telaio disponibili da pagina 116

Specifiche complete, pesi e prezzi disponibili su wilier.com



Adlar

GREY, YELLOW; GLOSSY - COLOR CODE C6



Specifiche telaio

Telaio	CARBON MONOCOQUE NHU MOD - 1190 G ± 5%
Forcella	CARBON MONOCOQUE NHU MOD - 470 G ± 5%
Manubrio	STEMMA S / RITCHEY CORRALITOS

LEGGEREZZA	●●●●●○
GUIDABILITÀ	●●●●●○
AERODINAMICA	●●●●●○
COMFORT	●●●●●●
PREZZO	●●●●○●

Geometrie telaio disponibili
da pagina 116

Specifiche complete, pesi e
prezzi disponibili su wilier.com

NEW

Adlar

BLACK, PURPLE; MATT - COLOR CODE C8



Specifiche telaio

Telaio	CARBON MONOCOQUE NHU MOD - 1190 G ± 5%
Forcella	CARBON MONOCOQUE NHU MOD - 470 G ± 5%
Manubrio	STEMMA S / RITCHEY CORRALITOS

LEGGEREZZA	●●●●○
GUIDABILITÀ	●●●●○
AERODINAMICA	●●●●○
COMFORT	●●●●●
PREZZO	●●●●○

Geometrie telaio disponibili
da pagina 116

Specifiche complete, pesi e
prezzi disponibili su wilier.com

Jena

PATTERNED BRONZE; GLOSSY - COLOR CODE J18



Specifiche telaio

Telaio	CARBON MONOCOQUE 60TON - 995 G ± 5%
Forcella	CARBON MONOCOQUE 60TON - 450 G
Manubrio	STEMMA S / RITCHEY BAR

LEGGEREZZA	●●●●○○
GUIDABILITÀ	●●●●○○
AERODINAMICA	●●●●○○
COMFORT	●●●●○○
PREZZO	●●●●○○

Geometrie telaio disponibili
da pagina 116

Specifiche complete, pesi e
prezzi disponibili su wilier.com

Jena

SMOKEY; MATT - COLOR CODE J20

LEGGEREZZA	●●●●○○
GUIDABILITÀ	●●●●○○
AERODINAMICA	●●●●○○
COMFORT	●●●●○○
PREZZO	●●●●○○



Telaio	CARBON MONOCOQUE 60TON - 995 G ± 5%
Forcella	CARBON MONOCOQUE 60TON - 450 G
Manubrio	STEMMA S / RITCHEY BAR

Geometrie telaio disponibili da pagina 116
 Specifiche complete, pesi e prezzi disponibili su wilier.com



Jaroon

NEW

SAND, GREEN; GLOSSY - COLOR CODE J24

LEGGEREZZA	●●●○○○
GUIDABILITÀ	●●●●○○
AERODINAMICA	●●●○○○
COMFORT	●●●●○○
PREZZO	●●●●○○



Telaio ALU 6061 - DOUBLE BUTTED THRU-AXLE

Forcella CARBON MONOCOQUE THRU-AXLE

Jaroon

NEW

BLUE, GREY; GLOSSY - COLOR CODE J25

LEGGEREZZA	●●●○○○
GUIDABILITÀ	●●●●○○
AERODINAMICA	●●●○○○
COMFORT	●●●●○○
PREZZO	●●●●○○



Telaio ALU 6061 - DOUBLE BUTTED THRU-AXLE

Forcella CARBON MONOCOQUE THRU-AXLE

Jaroon

NEW

GREEN, GREY; GLOSSY - COLOR CODE J26

LEGGEREZZA	●●●○○○
GUIDABILITÀ	●●●●○○
AERODINAMICA	●●●○○○
COMFORT	●●●●○○
PREZZO	●●●●○○



Telaio ALU 6061 - DOUBLE BUTTED THRU-AXLE

Forcella CARBON MONOCOQUE THRU-AXLE

Jaroon

NEW

BROWN, LIGHT BLUE; GLOSSY - COLOR CODE J27

LEGGEREZZA	●●●○○○
GUIDABILITÀ	●●●●○○
AERODINAMICA	●●●○○○
COMFORT	●●●●○○
PREZZO	●●●●○○



Telaio ALU 6061 - DOUBLE BUTTED THRU-AXLE

Forcella CARBON MONOCOQUE THRU-AXLE

Jareen

NEW

STEEL BLUE, RED, BLACK; GLOSSY - COLOR CODE J23



Specifiche telaio

Telaio	ALU 6061 - DOUBLE BUTTED QUICK RELEASE
Forcella	CARBON MONOCOQUE THRU-AXLE

LEGGEREZZA	●●●○○○
GUIDABILITÀ	●●●●○○
AERODINAMICA	●●●○○○
COMFORT	●●●●○○
PREZZO	●●○○○○

*Geometrie telaio disponibili
da pagina 116*

*Specifiche complete, pesi e
prezzi disponibili su wilier.com*

Jareen

NEW

BOURDEAUX, GREY, ORANGE; MATT - COLOR CODE J21

LEGGEREZZA	●●●○○○
GUIDABILITÀ	●●●●○○
AERODINAMICA	●●●○○○
COMFORT	●●●●○○
PREZZO	●●○○○○



Telaio ALU 6061 - DOUBLE BUTTED QUICK RELEASE

Forcella CARBON MONOCOQUE THRU-AXLE

Jareen

NEW

IRIDE KAKI, BLUE, YELLOW; GLOSSY - COLOR CODE J22

LEGGEREZZA	●●●○○○
GUIDABILITÀ	●●●●○○
AERODINAMICA	●●●○○○
COMFORT	●●●●○○
PREZZO	●●○○○○



Telaio ALU 6061 - DOUBLE BUTTED QUICK RELEASE

Forcella CARBON MONOCOQUE THRU-AXLE

ADLAR HYBRID

Nello sviluppo di nuove piattaforme telaio, ormai è d'obbligo pensare al prodotto anche in chiave elettrica, declinando le caratteristiche base anche alla famiglia Hybrid. E così abbiamo fatto con questa versione di Adlar a pedalata assistita motorizzata TQ HPR50.





MOTORE TQ

La scelta del motore TQ è stata fatta per le sue caratteristiche che lo hanno definito come uno tra i migliori motori centrali della sua classe. Super silenzioso, il più leggero tra i motori centrali, con una spinta potente sì, ma molto fluida e naturale.

Andando nel dettaglio del motore HPR50, abbiamo una coppia massima di 50 Nm che in una piattaforma dal peso di 1.850 grammi è un risultato davvero notevole.

Questo peso record è dovuto all'architettura del motore completamente diversa da quella oggi più diffusa sul mercato. Una nuova progettazione che ha permesso di avere un Q Factor molto stretto, praticamente identico a quello della pedivella Shimano GRX.

La batteria pesa 1.830 gr per 360 w/h di capacità.



DISPLAY E ASSISTENZA

Nel telaio, sul tubo orizzontale è integrato il display di interfaccia utente, con tutte le informazioni sul sistema e tutte le connessioni. Per selezionare le modalità di assistenza è presente un semplicissimo pulsante, montato in posizione sicura ed ergonomica, vicino all'attacco Handlebar. Anche in questo caso l'interfaccia è "a portata di dito" per una maggiore sicurezza, che ci consente di non levare la mano dal Handlebar quando si vuole operare.

RANGE EXTENDER

Oltre alla batteria principale - che non si può rimuovere se non con operazioni di officina - sarà disponibile un range extender che misura esattamente come una borraccia e aggiunge 160 Wh di capacità al sistema.

TAGLIE E TUBO DI STERZO

Adlar Hybrid è disponibile in 5 taglie, sostanzialmente uguali alla versione muscolare Adlar, una leggera differenza al tubo di sterzo, con 69.5° rispetto ai 70° di Adlar.

NEW Adlar Hybrid

MINT GREEN; MATT - COLOR CODE Y24



Specifiche telaio

Telaio	NHU MOD + HIGH IMPACT STRENGTH
Forcella	NHU MOD + HIGH IMPACT STRENGTH
Manubrio	STEMMA S / RITCHEY BAR
Motore	TQ HPR50 & HPR50 BATTERY, 360 WH

LEGGEREZZA	●●●●○○
GUIDABILITÀ	●●●●○○
AERODINAMICA	●●●●○○
COMFORT	●●●●○○
PREZZO	●●●●○○

Geometrie telaio disponibili da pagina 116

Specifiche complete, pesi e prezzi disponibili su wilier.com

NEW

Adlar Hybrid Flat Bar

BLACK, GREY; GLOSSY - COLOR CODE Y23



Specifiche telaio

Telaio	NHU MOD + HIGH IMPACT STRENGTH
Forcella	NHU MOD + HIGH IMPACT STRENGTH
Manubrio	STEMMA S / RITCHEY BAR
Motore	TQ HPR50 & HPR50 BATTERY, 360 WH

LEGGEREZZA	●●●●○○
GUIDABILITÀ	●●●●○○
AERODINAMICA	●●●●○○
COMFORT	●●●●○○
PREZZO	●●●●○○

Geometrie telaio disponibili
da pagina 116

Specifiche complete, pesi e
prezzi disponibili su wilier.com

Jena Hybrid

GREEN, WHITE; MATT - COLOR CODE Y9

- LEGGEREZZA ●●●●○○
- GUIDABILITÀ ●●●●○○
- AERODINAMICA ●●●●○○
- COMFORT ●●●●○○
- PREZZO ●●●●○○



- Telaio CARBON MONOCOQUE NH-MOD 1420 G ± 5%
- Forcella CARBON MONOCOQUE NH-MOD 450 G ± 5%
- Motore MAHLE X35+ & I250 BATTERY, 242 WH

Jena Hybrid

BLUE, ORANGE; GLOSSY - COLOR CODE Y8

- LEGGEREZZA ●●●●○○
- GUIDABILITÀ ●●●●○○
- AERODINAMICA ●●●●○○
- COMFORT ●●●●○○
- PREZZO ●●●●○○



- Telaio CARBON MONOCOQUE NH-MOD 1420 G ± 5%
- Forcella CARBON MONOCOQUE NH-MOD 450 G ± 5%
- Motore MAHLE X35+ & I250 BATTERY, 242 WH

88 *Geometrie telaio disponibili da pagina 116*
Specifiche complete, pesi e prezzi disponibili su wilier.com





MTB



ADRENALINA DELLA NATURA

Salite impossibili, discese infide e traiettorie non convenzionali. Dalla Coppa del Mondo fino al bosco dietro casa: il gusto dell'impresa viene dalla Terra.

URTA MAX SLR MAX! MAX! MAX!



WILIER PIRELLI FACTORY TEAM, CAPE EPIC 2023



Massima innovazione, Massime prestazioni, Massimo divertimento! Urta Max SLR è la nuova MTB da 120mm di travel che nasce con l'intento di dare agli atleti del Factory Team Wilier Pirelli una bicicletta da gara moderna e versatile: sistema sospensivo performante, precisa alla guida, sicura. Una bicicletta che fin dalle prime pedalate vi farà sentire su un mezzo ideale per gareggiare e divertirvi sui sentieri più esigenti.



NUOVO SISTEMA SOSPENSIVO

Il nuovo sistema di ammortizzazione presente su Urta Max è a perno singolo. Il rapporto di compressione è stato ottimizzato per lavorare in maniera estremamente efficace su ogni tipologia di terreno. Gli ammortizzatori posteriori Rock Shox e Fox da 45mm di travel montati di serie hanno curve di compressione studiate ad hoc per lavorare in simbiosi con il leverage ratio scelto in fase progettuale. Sono previste tre fasi di esercizio: una prima regressiva (più rigida e sostenuta), una centrale più reattiva e sensibile quando è necessaria la massima efficienza nella pedalata ed una fase finale di corsa che è progressiva, per evitare il fine corsa della sospensione.



TELAISTICA

I due triangoli che compongono il telaio di Urta Max SLR sono realizzati in fibra di carbonio alto modulo HUS-MOD, la stessa usata in tutti i prodotti top di gamma di Wilier. Rigidità massima solo dove necessario. Il triangolo anteriore integra completamente i cavi all'interno del telaio ma, a differenza dei modelli precedenti - dove i tubi e guaine entravano su fori predisposti sul carbonio - su Urta Max i tubi freno, comando e dropper entrano sopra la serie sterzo, come succede nelle biciclette da strada. Una soluzione che dona pulizia estetica di assoluto livello e, non ultimo, migliora la rigidità complessiva della zona sterzo perché l'assenza di fori garantisce continuità di modularità e direzionalità delle fibre di carbonio. Il triangolo posteriore di Urta Max è progettato con soluzione a fulcro singolo. La nuova biella è stata pensata per dare al telaio la massima efficienza nell'escursione di 120mm.

GEOMETRIE

Le geometrie di Urta Max sono state pensate e ottimizzate per il montaggio di una forcella con travel da 120 mm, con obiettivo ultimo di mantenere il rider in una posizione racing, ribassata e raccolta. Per fare questo abbiamo ridotto lo stack al minimo, allungando il reach e mantenendo il movimento centrale più basso. Una soluzione che permette al rider di restare raccolto sulla bici, in posizione più performante. Andando nel dettaglio, in taglia M lo stack è di 598 mm ed il reach di 443 mm, mentre l'angolo di sterzo è più aperto con 67,5° e il tubo piantone verticalizzato a 75°. Con questi valori il wheelbase di risulta è maggiore rispetto al modello precedente di Urta. Tutto questo dà al rider un maggiore senso di sicurezza di guida e aggressività in posizione di spinta.





REGGISELLA TELESCOPICO DI SERIE

Urta Max SLR esce dalla fabbrica di Rossano Veneto con un reggisella telescopico dal diametro di 31,6 mm. Ogni taglia ha un reggisella telescopico con escursione dedicata: 100 mm di escursione in taglia S ed M, 125 mm di escursione per la taglia L e XL.

PENSATA PER LE TRASMISSIONI PIÙ MODERNE

Urta Max SLR è stata progettata per ospitare le trasmissioni più moderne attualmente sul mercato.

Può ospitare una corona anteriore fino a 38 denti ed il forcellino UDH di serie è compatibile anche con i nuovi gruppi Sram Eagle Transmission.

MASSIMA PROTEZIONE DEL TELAIO

A protezione del carro posteriore e relativi cuscinetti, abbiamo progettato una speciale cover in gomma che, installata nell' area di giunzione dei triangoli telaio, evita che fango, sporcizia o detriti intacchino l'affidabilità e la durata del telaio sul lungo periodo.

PASSAGGIO GOMME

Sul carro posteriore abbiamo un punto luce da 70 mm che permette l'adozione delle coperture più moderne in ambito off-road, fino a 2.4", ideali per ogni tipo di percorso cross country.

NUOVO MANUBRIO URTA MAX BAR

A chiudere il modulo in carbonio c'è la nuova piega in carbonio monoscocca Urta Max Bar.

La piega si integra perfettamente al telaio - come succede sui prodotti da strada - grazie a speciali spessori dedicati. Il livello di comfort è tenuto alto dal materiale usato: carbonio alto modulo HUS-MOD con notevoli capacità di assorbire sul piano verticale tutte le micro-vibrazioni derivanti dalle sconessioni del terreno.

La particolare inclinazione negativa dell'attacco manubrio (-27°) garantisce al rider una posizione raccolta per avere una pedalata più potente in fase di spinta, in salita tecnica e rilancio.

NEW

Urta Max SLR

WILIER PIRELLI; GLOSSY - COLOR CODE U10



Specifiche telaio

Telaio	CARBON MONOCOQUE FRAME HUS-MOD + HIGH IMPACT CARBON WEAVE - 1730 G ± 5%
Manubrio	URTA MAX INTEGRATED CARBON BAR - 285 G ± 3%
Travel	120 mm

LEGGEREZZA	●●●●○
GUIDABILITÀ	●●●●○
COMFORT	●●●●○
PREZZO	●●●●●

Geometrie telaio disponibili
da pagina 116

Specifiche complete, pesi e
prezzi disponibili su wilier.com

NEW

Urta Max SLR

LIGHT GREY; GLOSSY - COLOR CODE U11



Specifiche telaio

Telaio	CARBON MONOCOQUE FRAME HUS-MOD + HIGH IMPACT CARBON WEAVE - 1730 G ± 5%
Manubrio	URTA MAX INTEGRATED CARBON BAR - 285 G ± 3%
Travel	120 mm

LEGGEREZZA	●●●●○
GUIDABILITÀ	●●●●○
COMFORT	●●●●○
PREZZO	●●●●●

Geometrie telaio disponibili
da pagina 116

Specifiche complete, pesi e
prezzi disponibili su wilier.com

Urta SLR

RED, BLUE; GLOSSY - COLOR CODE U2



Specifiche telaio

Telaio	CARBON MONOCOQUE FRAME HUS-MOD + HIGH IMPACT CARBON WEAVE - 1730 G ± 5%
Manubrio	URTA INTEGRATED CARBON BAR - 285 G ± 3%
Travel	100 mm

LEGGEREZZA	●●●●●●
GUIDABILITÀ	●●●●●○
COMFORT	●●●●○●
PREZZO	●●●●●●

*Geometrie telaio disponibili
da pagina 116*

*Specifiche complete, pesi e
prezzi disponibili su wilier.com*

Urta SLR

BLACK; MATT - COLOR CODE U1

LEGGEREZZA	●●●●●●
GUIDABILITÀ	●●●●●○
COMFORT	●●●●●○
PREZZO	●●●●●●



Telaio CARBON MONOCOQUE FRAME HUS-MOD + HIGH IMPACT CARBON WEAVE - 1730 G ± 5%

Manubrio URTA INTEGRATED CARBON BAR - 285 G ± 3%

Travel 100 mm

Geometrie telaio disponibili da pagina 116

Specifiche complete, pesi e prezzi disponibili su wilier.com





USMA SLR

TI RADDRIZZA LA GIORNATA!
USMA SLR è la nuova MTB hardtail da competizione che affianca URTA MAX SLR e URTA SLR nelle proposte offroad di alta gamma Wilier Triestina.

Leggera, moderna, semplice, facile da gestire sia come assistenza meccanica che come setting delle sospensioni; USMA SLR è nata per dare una risposta ben precisa ai rider che chiedono a gran voce un prodotto offroad per le gare



LEGGEREZZA ESTREMA

La leggerezza è una delle due caratteristiche chiave attorno alla quale è stato sviluppato il progetto. Sappiamo quanta fatica si faccia in salita e quanto i materiali superleggeri aiutino nelle competizioni e, in generale, a risparmiare watt.

Il telaio di USMA SLR pesa solamente 850 grammi, una piattaforma decisamente interessante che permetterà di allestire delle super biciclette.

CARRO CORTO

Il carro posteriore, per rendere la bici agile e reattiva, è molto corto, solo 425 mm di passo ma con un passaggio ruota che permette comunque l'uso di gomme fino a 60 mm (2.4").

GEOMETRIE PROGRESSIVE

USMA SLR ha delle geometrie moderne ed evolute, progettate su una forcella da 100 mm di escursione.

FLUIDITÀ È VELOCITÀ

C'è un motto che dice "flow is fast", "fluidità è velocità". Questo è quello che proverà il rider in sella ad USMA SLR e se si volesse trovare un unico aggettivo per definire USMA SLR si può dire equilibrata: leggera e reattiva in salita, facile e veloce in discesa.

CARBONIO HUS-MOD

Il carbonio utilizzato per USMA SLR è lo stesso che si trova nei prodotti top di gamma da strada: il carbonio HUS-MOD, un mix di fibre di altissima qualità a cui vengono aggiunte maglie con fibre multidirezionali ad altissima resistenza. Per tenere sotto controllo lo stress generato dall'uso off-road, il telaio di USMA SLR è stato progettato con particolare attenzione e cura nelle intersezioni tra tubazioni, che sono state rinforzate. Sempre in merito alle tubazioni, le forme sono particolarmente tondeggianti, soluzione ideale per avere un ottimo rapporto rigidità / peso.

MANUBRIO INTEGRATO MONOSCOCCA

Come per le sorelle bi-ammortizzate URITA MAX SLR e URITA SLR, USMA SLR può venire equipaggiata con manubrio integrato in carbonio monoscocca. Così facendo si crea un assemblaggio solidale al resto del telaio utilizzando spessori dedicati, aumentando il comfort e migliorando la pulizia estetica del cockpit. Passaggio cavi: abbiamo due semplici fori sul tubo sterzo che permettono il passaggio della guaina freno, del cambio e del dropper post, integrando i cavi all'interno del telaio.



ANGOLI

In merito agli angoli abbiamo un tubo sella a 75° che permette al rider di essere in una posizione corretta per essere sempre in spinta. Spostandoci all'anteriore, lo sterzo è di 67,75°. Questo valore, unito al reach di 430 mm (per la taglia M) e un drop del BB maggiorato permettono a chi guiderà USMA SLR di essere centrato sulla bici, con un baricentro basso. Una configurazione che in discesa può fare la differenza perchè il rider potrà fare affidamento su una maggiore stabilità e sensazione di sicurezza, condizioni necessarie per fare velocità quando il sentiero pende verso il basso.

Usma SLR

BLUE, BLACK; MATT - COLOR CODE U5



Specifiche telaio

Telaio	CARBON MONOCOQUE FRAME HUS-MOD + HIGH IMPACT CARBON WEAVE 860 G ± 5%
Manubrio	URTA INTEGRATED CARBON BAR 285 G ± 5%
Travel	100 mm

LEGGEREZZA	●●●●●●
GUIDABILITÀ	●●●●●○
COMFORT	●●●●○○
PREZZO	●●●●●●

Geometrie telaio disponibili
da pagina 116

Specifiche complete, pesi e
prezzi disponibili su wilier.com

Usma SLR

BLACK, SILVER; GLOSSY - COLOR CODE U6



Specifiche telaio

Telaio	CARBON MONOCOQUE FRAME HUS-MOD + HIGH IMPACT CARBON WEAVE 860 G ± 5%
Manubrio	URTA INTEGRATED CARBON BAR 285 G ± 5%
Travel	100 mm

LEGGEREZZA	●●●●●●
GUIDABILITÀ	●●●●●○
COMFORT	●●●●○○
PREZZO	●●●●●●

Geometrie telaio disponibili
da pagina 116

Specifiche complete, pesi e
prezzi disponibili su wilier.com

110 FX

GREY, BLACK, ORANGE; GLOSSY - COLOR CODE H9

LEGGEREZZA	●●●●●●
GUIDABILITÀ	●●●●●○
COMFORT	●●●●○○
PREZZO	●●●●●●



Telaio CARBON MONOCOQUE 46TON - 1690 G ± 5%

110 FX

BLACK, RED; MATT - COLOR CODE H7

LEGGEREZZA	●●●●●●
GUIDABILITÀ	●●●●●○
COMFORT	●●●●○○
PREZZO	●●●●●●



Telaio CARBON MONOCOQUE 46TON - 1690 G ± 5%

101X

RED, BLACK; GLOSSY - COLOR CODE X15

LEGGEREZZA ●●●●●●●
 GUIDABILITÀ ●●●●●○
 COMFORT ●●●●●○
 PREZZO ●●●●●●●

Telaio CARBON MONOCOQUE 46TON - 1130 G ± 5%



101X

BLACK, RED, ORANGE; GLOSSY - COLOR CODE X16

LEGGEREZZA ●●●●●●●
 GUIDABILITÀ ●●●●●○
 COMFORT ●●●●●○
 PREZZO ●●●●●●●

Telaio CARBON MONOCOQUE 46TON - 1130 G ± 5%



503X RACE

RED; MATT - COLOR CODE L16

LEGGEREZZA ●●●●●●●
 GUIDABILITÀ ●●●●●○
 COMFORT ●●●●●○
 PREZZO ●●●●●●●

Telaio ALU 6061, THRU-AXLE REAR DROPOUT 12 mm





URTA HYBRID

EVOLVE LA RIVOLUZIONE

Urta Hybrid è la eMTB da down country di Casa Wilier motorizzata Fazua Ride 60 che sta prendendo parte alla rivoluzione del mercato della MTB elettrica.

Urta Hybrid è l'esempio tangibile dei progressi tecnologici raggiunti con materiali sempre più leggeri e performanti che si integrano ai più moderni sistemi elettrici di trazione. Meno di 16 kg per la versione allestita top di gamma, un record per la categoria.

Con questa leggerezza, non c'è la necessità di impiegare motori con grosse potenze e batterie di grande capacità. Il sistema Ride 60 di Fazua è la soluzione perfetta per mantenere inalterate la natura e l'essenza da vera MTB full suspended in carbonio: leggera e veloce quando il sentiero sale, agile, sicura e divertente quando scende. Nei tratti pianeggianti invece, il peso contenuto di Urta Hybrid rende la bici scorrevole e facilmente pedalabile anche senza assistenza, facendoti risparmiare batteria e aumentandone così l'autonomia.



DESIGN MINIMALE, CUORE ELETTRICO

Sebbene sembri una normale MTB full suspended da down country, il vero cuore pulsante di Urta Hybrid si cela al suo interno. Il nuovo sistema di assistenza alla pedalata Fazua Ride 60 è leggero, compatto, silenzioso e perfettamente integrato all'interno del telaio.

Grazie ad una batteria esterna aggiuntiva che si installa sul tubo obliquo (soluzione che permette comunque l'installazione della borraccia sul tubo sella), il sistema estende la sua capacità fino a 640 Wh.

DNA DA CAMPIONE DEL MONDO

Per sviluppare Urta Hybrid, gli ingegneri dell'Innovation Lab di Wilier Triestina hanno preso come punto di partenza URTA SLR, la full da Cross Country usata da Simone Avondetto per conquistare il Campionato del Mondo XCO U23 2022. La cinematica sospensiva di Urta Hybrid ricalca quella della versione da competizione, migliorata ed evoluta per le necessità che ha una bici da e-downcountry.

COMPATTA, SICURA, POTENTE

Il travel da 120 mm (anteriore e posteriore) con geometrie aggressive rendono Urta Hybrid compatta, sicura e potente.

Guardando nel dettaglio le geometrie, abbiamo un reach più lungo per essere centrati e contenuti nel telaio, un angolo del tubo sella a 75° per avere più reattività in fase di spinta e uno sterzo inclinato a 66,5° per una migliore maneggevolezza.

MANUBRIO MONOSCOCCA

Come nella versione SLR, la versione Hybrid di Urta è disponibile con il manubrio monoscocca in carbonio Urta Bar da 760 mm di larghezza e con attacco a 60, 75 o 90 mm di lunghezza.

I cavi sono integrati nel telaio grazie a due porte di ingresso che si trovano sul fronte del tubo sterzo.

REGGISILLA TELESCOPICO

Il reggisella telescopico KS Ragei è di serie su tutti gli allestimenti di Urta Hybrid.

Urta Hybrid

BLACK, GREY; GLOSSY - COLOR CODE U7



Specifiche telaio

Telaio CARBON MONOCOQUE NHU-MOD + HIGH IMPACT STRENGTH

Manubrio URTA INTEGRATED CARBON BAR - 285 G ± 5%

Motore FAZUA RIDE 60 & ENERGY 430 FIX BATTERY, 430 WH

Travel 120 mm

LEGGEREZZA ●●●●●●

GUIDABILITÀ ●●●●●○

COMFORT ●●●●○○

PREZZO ●●●●●●

Geometrie telaio disponibili da pagina 116

Specifiche complete, pesi e prezzi disponibili su wilier.com

Urta Hybrid

AQUAMARINE; GLOSSY - COLOR CODE U8



Specifiche telaio

Telaio	CARBON MONOCOQUE NHU-MOD + HIGH IMPACT STRENGTH
Manubrio	URTA INTEGRATED CARBON BAR - 285 G ± 5%
Motore	FAZUA RIDE 60 & ENERGY 430 FIX BATTERY, 430 WH
Travel	120 mm

LEGGEREZZA	●●●●●●
GUIDABILITÀ	●●●●●○
COMFORT	●●●●○●
PREZZO	●●●●●●

Geometrie telaio disponibili
da pagina 116

Specifiche complete, pesi e
prezzi disponibili su wilier.com



KARGA

Con Karga ci addentriamo in un mondo insolito per Wilier. La nostra esperienza nel mondo MTB sta evolvendo velocemente, i risultati con Wilier Pirelli parlano chiaro.

La nostra filosofia ci ha fatto sempre disegnare biciclette elettriche superleggere, sia in ambito road che offroad, ma sappiamo che la fetta più importante del mercato si nutre di prodotti diversi. Con Karga abbiamo preso di petto questo stimolo, andando a chiudere un progetto che siamo sicuri funzionerà perché, di fatto, risponde alle tre tipiche richieste che un ciclista comune chiede in fase di acquisto: un prodotto con tanto motore, tanta capacità di batteria e tanto travel. Malgrado questi vincoli progettuali forse un po' distanti dalla nostra filosofia costruttiva, abbiamo messo un po' di Wilier anche in questo progetto.



CINEMATICA PERFORMANTE

Nonostante i 160mm di travel e gli oltre 20kg di peso, abbiamo studiato una cinematica che fosse altamente performante, in discesa chiaramente, ma al tempo stesso in salita, per cercare di renderla facile e piacevole da pedalare anche quando il sentiero sale.

TELAIO E RUOTE

Il telaio prevede un triangolo anteriore in carbonio monoscocca combinato con un posteriore in alluminio doppio spessore. Le ruote sono da 29".



MOTORE SHIMANO

La motorizzazione è affidata a Shimano, con il modello EP-8 alimentato da una batteria Simple integrata, da 720 Wh. La batteria è di seconda generazione, di tipo estraibile.

BATTERIA E RANGE EXTENDER

Nota importante sulla batteria. Seppure a marchio Simple, troverete sulla batteria un adesivo Shimano Service Center, a conferma che il prodotto sarà garantito ufficialmente da Shimano. Quindi per assistenza e servizio, i canali di comunicazione saranno quelli abituali per i prodotti Shimano. Un punto importante da condividere anche con il consumatore.

Oltre a questa batteria integrata da 720 Wh, sarà disponibile una batteria supplementare esterna da 360 Wh. Il sistema alla fine avrà una capacità di oltre 1 Kw, 1080 W/h per essere precisi.

PROTEZIONI DEL TELAIO

Come sulla serie Urta, ci sarà una speciale copertura in gomma che andrà a proteggere da fango e sporco cuscinetti e movimenti del link tra carro posteriore e anteriore.

Sempre in tema di salvaguardia del telaio, Karga sarà equipaggiata con una serie sterzo a marchio Token, che permetterà di integrare i cavi all'interno del telaio, e proteggere il tubo obliquo del telaio da impatti improvvisi con la forcella, in caso di caduta.

NEW **Karga**

SILVER; GLOSSY - COLOR CODE P13



Specifiche telaio

- Telaio CARBON FRONT TRIANGLE + ALU REAR STAYS
Motore SHIMANO EP801 +
SIMPLIO BATTERY 720 WH (SHIMANO AFTER SERVICE)

- LEGGEREZZA ●●○○○○
GUIDABILITÀ ●●●●○○
COMFORT ●●●●●●
PREZZO ●●●●●○

Geometrie telaio disponibili da pagina 116

Specifiche complete, pesi e prezzi disponibili su wilier.com

NEW

Karga

BLUE; GLOSSY - COLOR CODE P14

LEGGEREZZA	●●○○○○
GUIDABILITÀ	●●●●○○
COMFORT	●●●●●●
PREZZO	●●●●○○



Telaio CARBON FRONT TRIANGLE + ALU REAR STAYS

Motore SHIMANO EP801 +
SIMPLIO BATTERY 720 WH (SHIMANO AFTER SERVICE)

NEW

Karga

GREEN; GLOSSY - COLOR CODE P15

LEGGEREZZA	●●○○○○
GUIDABILITÀ	●●●●○○
COMFORT	●●●●●●
PREZZO	●●●●○○



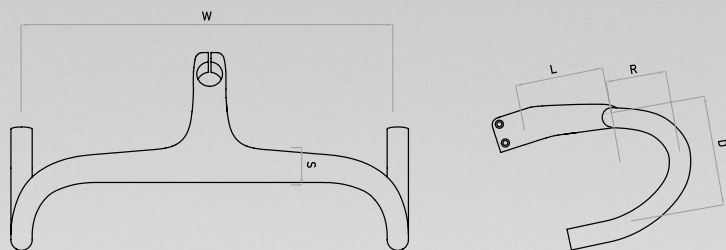
Telaio CARBON FRONT TRIANGLE + ALU REAR STAYS

MOTORE SHIMANO EP801 +
SIMPLIO BATTERY 720 WH (SHIMANO AFTER SERVICE)

Geometrie telaio disponibili da pagina 116
Specifiche complete, pesi e prezzi disponibili su wilier.com

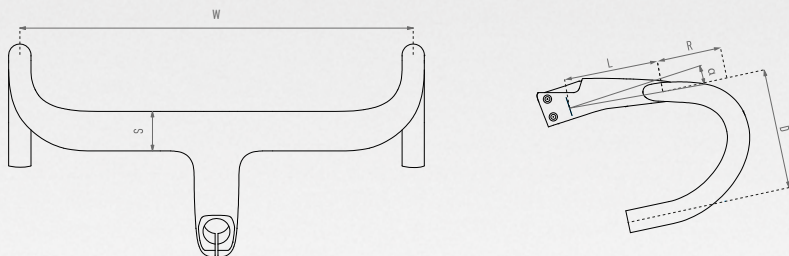
O-BAR

SIZE	DESCRIPTION	[mm]	[mm]	[mm]	[mm]	[mm]	[mm]
L	LENGHT (center to center)	90	100	100	110	120	130
W	WIDTH (center to center)	400	400	420	420	430	400
R	REACH	66,5	68,5	68,5	70,5	72	83
D	DROP	123	124,5	124,5	126,5	128,5	138,1



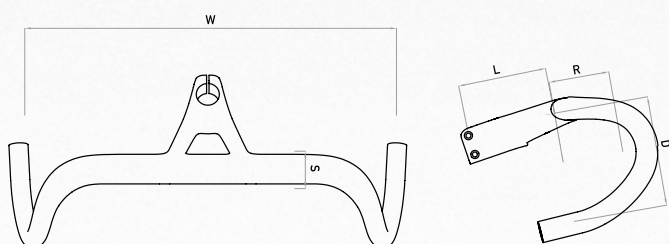
FILANTE BAR

SIZE	DESCRIPTION	1 [mm]	2 [mm]	3 [mm]	4 [mm]	5 [mm]
L	LENGHT (center to center)	88	101	114	127	140
W	WIDTH (center to center)	400	420	420	430	440
R	REACH	68	70	72	74	76
D	DROP	126	128	130	132	134
S	SECTION	41.5	42.5	43.5	44.5	45.5
ALFA	STEM ANGLE	9°	8°	7°	6°	5°



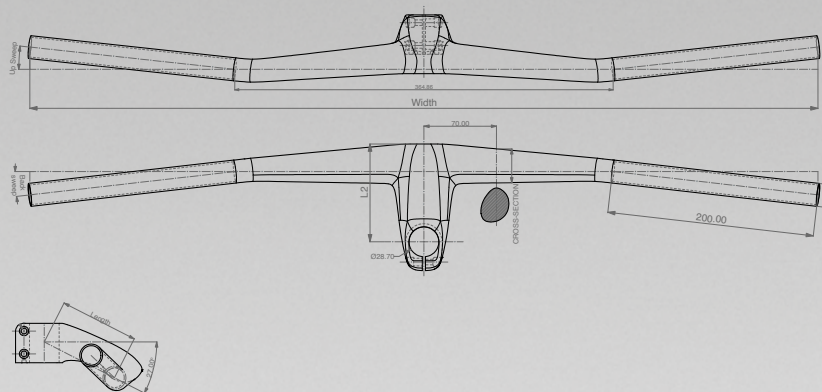
J-BAR

SIZE	DESCRIPTION	(mm)	(mm)	(mm)	(mm)
L	LENGTH (center to center)	95	105	115	125
W	WIDTH (center to center)	430	440	450	460
R	REACH	73	73	73	73
D	DROP	128	128	128	128
S	SECTION	37	38	39	42



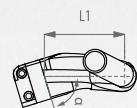
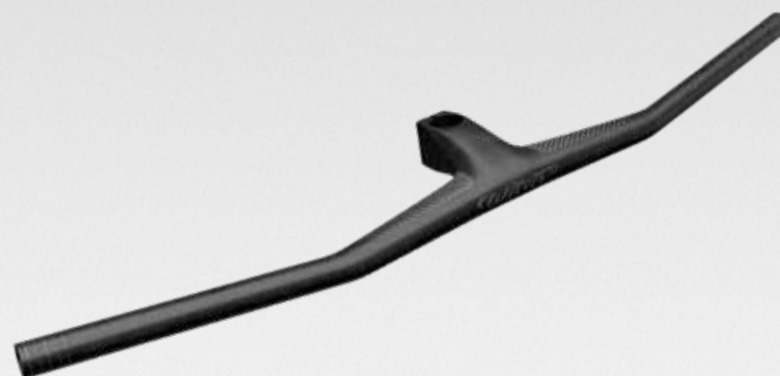
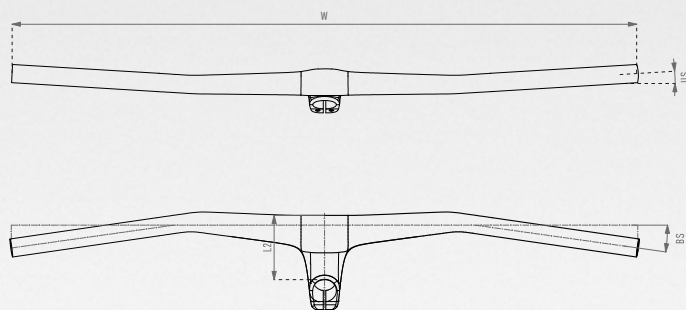
URTA MAX BAR

SIZE	DESCRIPTION	[mm]
L	LENGHT	75
W	WIDTH	760
US	UP SWEEP	4°
BS	BACK SWEEP	8°
ALFA	ANGLE	27°



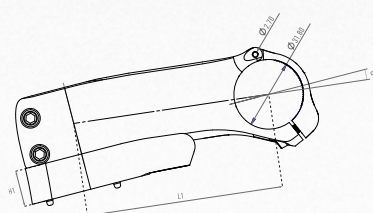
URTA BAR

SIZE	DESCRIPTION	1 [mm]	2 [mm]	3 [mm]
L	LENGHT	60	75	90
W	WIDTH	760	760	760
US	UP SWEEP	4°	4°	4°
BS	BACK SWEEP	8°	8°	8°
ALFA	ANGLE	-17°	-17°	-17°



STEMMA SL

SIZE	DESCRIPTION	1 [mm]	2 [mm]	3 [mm]	4 [mm]
L1	LENGHT (center to center)	90	100	110	120
ALFA	Angle of stem	6°	6°	6°	6°
H1	Height of the cable collector	16.5	16.5	16.5	16.5



BICI DA STRADA



SIZE	REACH (mm)	STACK (mm)	H (cm)	C/C (cm)	L (cm)	A (°)	H1 (cm)	L1 (cm)	A1 (°)	WHEELBASE (mm)
XS	376	503	43	41,2	51,1	75,2	10,2	40,7	70,5	977
S	381	519	46	44,2	52,5	74,6	11,8	40,7	71,7	979
M	386	536	49	47,2	54,1	74	13,6	40,8	72,15	988
L	391	554	52	50,2	55,6	73,5	15,3	41	72,65	996
XL	397	572	54	52,2	57,2	73	17,2	41,1	72,8	1008
XXL	402	591	56	54,2	58,7	72,6	19,2	41,2	73,1	1017

FILIANTE^{SLR}

FILIANTE^{SL}



SIZE	REACH (mm)	STACK (mm)	H (cm)	C/C (cm)	L (cm)	A (°)	H1 (cm)	L1 (cm)	A1 (°)	WHEELBASE (mm)
XS	380	505	45	43,2	51,5	75,2	10,4	40,7	70,8	981
S	384	521	48	46,2	53	74,5	11,9	40,7	72	984
M	388	538	50	48,2	54,3	74	13,5	40,8	72,5	990
L	391	555	52	50,2	55,6	73,5	15,4	41	73	997
XL	395	571	54	52,2	57	73	16,6	41,1	73	1002
XXL	399	587	56	54,2	58,3	72,5	18,1	41,1	73,5	1006

GRANTURISMO^{SLR}



SIZE	REACH (mm)	STACK (mm)	H (cm)	C/C (cm)	L (cm)	A (°)	H1 (cm)	L1 (cm)	A1 (°)	WHEELBASE (mm)
XS	369	527	45	43,8	51,7	74,5	11,7	40,9	71	977
S	374	546	48	46,7	53,2	74	13,6	40,9	71,5	985
M	379	566	50	48,6	54,7	73,5	15,7	41,2	72	995
L	384	586	52	50,5	55,8	73,5	17,7	41,2	72,5	1002
XL	389	604	54	52,4	57,4	73	19,6	41,2	72,5	1013
XXL	395	625	56	54,3	59,2	72,5	21,7	41,4	72,5	1027

Superleggera



SIZE	C/C (cm)	L (cm)	A (°)	H1 (cm)	L1 (cm)	A1 (°)
48	48	51	75	9	40,5	71
50	50	52,5	74,5	10,8	40,5	71,5
52	52	53,5	74,5	12,7	40,5	71,5
53	53	55	74	13,9	40,5	72,5
54	54	55,5	74	14,4	40,5	72,5
55	55	56	74	15,2	40,5	73
56	56	57	73,5	16	40,5	73,5
57	57	58	73,5	16,8	40,5	73,5
58	58	58	73	17,8	40,5	73,5
60	60	60	73	19,8	40,5	73

RIAVE^{SLR}

RIAVE^{SL}



SIZE	REACH (mm)	STACK (mm)	H (cm)	C/C (cm)	L (cm)	A (°)	H1 (cm)	L1 (cm)	A1 (°)	WHEELBASE (mm)
XS	370	513	45	43,2	51	75	9,8	42,1	70	997
S	377	532	48	46,2	52,7	74,5	11,8	42,2	70	1012
M	384	551	50	48,2	54,5	74	13,4	42,3	71	1017
L	391	570	52	50,2	56,1	73,5	15,4	42,3	71	1031
XL	398	589	54	52,2	57,9	73	17,2	42,5	71,5	1041
XXL	405	608	56	54,2	59,7	72,5	18,9	42,7	72	1051

GIARDIA



SIZE	REACH (mm)	STACK (mm)	H (cm)	C/C (cm)	L (cm)	A (°)	H1 (cm)	L1 (cm)	A1 (°)	WHEELBASE (mm)
XS	373	515	44	38,5	51,1	75,2	11,2	40,9	70,5	981
S	378	531	46,5	41	52,6	74,6	12,5	40,9	71,7	981
M	383	548	49	43,5	54,1	74	14,4	41,1	72,15	990
L	388	566	52	46,5	55,6	73,5	16,1	41,1	72,65	996
XL	393	584	55	49,5	58	73	17,9	41,4	72,8	1009
XXL	398	602	58	52,5	60	72,6	19,7	41,4	73,1	1016

BICI DA STRADA

Geometrie Telai

GTRteam



SIZE	REACH (mm)	STACK (mm)	H (cm)	C/C (cm)	L (cm)	A (°)	H1 (cm)	L1 (cm)	A1 (°)
XS	373	515	45	39,5	51,3	75	11,5	40,6	71
S	378	531	48	42,5	52,7	74,5	13	40,6	71,5
M	383	548	50	44,5	54	74	14,8	40,8	72
L	388	566	52	46,5	55,7	73,5	16,6	40,8	72,5
XL	394	583	55	49,5	57,2	73	18,4	41	72
XXL	399	602	58	52,5	58,9	72,5	20,3	41,1	72,5

TURBINE SLR



SIZE	REACH (mm)	STACK (mm)	H (cm)	C/C (cm)	L (cm)	A (°)	H1 (cm)	L1 (cm)	A1 (°)
XS/S	397	487	50,3	50,1	51,4	76,5	8,2	40,5	72,5
M	418	521	53,8	53,6	54,3	76,5	11,8	40,5	72,5
L/XL	439	555	57,3	57,1	57,2	76,5	15,3	40,5	72,5

FILIANTE
HYBRID



SIZE	REACH (mm)	STACK (mm)	H (cm)	C/C (cm)	L (cm)	A (°)	H1 (cm)	L1 (cm)	A1 (°)	WHEELBASE (mm)
XS	369	527	45	43,8	51,7	74,5	11,7	40,9	71	977
S	374	546	48	46,7	53,2	74	13,6	40,9	71,5	985
M	379	566	50	48,6	54,7	73,5	15,7	41,2	72	995
L	384	586	52	50,5	55,8	73,5	17,7	41,2	72,5	1002
XL	389	604	54	52,4	57,4	73	19,6	41,2	72,5	1013
XXL	395	625	56	54,3	59,2	72,5	21,7	41,4	72,5	1027

GIARDIA
HYBRID



SIZE	REACH (mm)	STACK (mm)	H (cm)	C/C (cm)	L (cm)	A (°)	H1 (cm)	L1 (cm)	A1 (°)
XS	365	515	43	37,5	50,5	75	10,4	40,6	70,5
S	376	532	46	40,5	52,5	74,5	12,1	40,6	71
M	383	555	50	44,5	54,4	74	14,5	40,8	71,5
L	390	576	53	47,5	56,1	73,5	16,6	41	72
XL	395	595	57	51,5	57,8	73	18,5	41,1	72,5

CENTO1HY



SIZE	REACH (mm)	STACK (mm)	H (cm)	C/C (cm)	L (cm)	A (°)	H1 (cm)	L1 (cm)	A1 (°)	WHEELBASE (mm)
XS	365	515	43	37,5	50,5	75	10,4	40,6	70,5	977
S	376	532	46	40,5	52,5	74,5	12,1	40,6	71	985
M	383	555	50	44,5	54,4	74	14,5	40,8	71,5	995
L	390	576	53	47,5	56,1	73,5	16,6	41	72	1002
XL	395	595	57	51,5	57,8	73	18,5	41,1	72,5	1013

BICI DA STRADA A PEDALATA ASSISTITA

BICI GRAVEL

RIAVE^{SLR}
RIAVE^{SL}



SIZE	REACH (mm)	STACK (mm)	H (cm)	C/C (cm)	L (cm)	A (°)	H1 (cm)	L1 (cm)	A1 (°)	WHEELBASE (mm)
XS	370	513	45	43,2	51	75	9,8	42,1	70	997
S	377	532	48	46,2	52,7	74,5	11,8	42,2	70	1012
M	384	551	50	48,2	54,5	74	13,4	42,3	71	1017
L	391	570	52	50,2	56,1	73,5	15,4	42,3	71	1031
XL	398	589	54	52,2	57,9	73	17,2	42,5	71,5	1041
XXL	405	608	56	54,2	59,7	72,5	18,9	42,7	72	1051

ADLAR



SIZE	REACH (mm)	STACK (mm)	H (cm)	C/C (cm)	L (cm)	A (°)	H1 (cm)	L1 (cm)	A1 (°)	WHEELBASE (mm)
XS	395	538	44	38	54,2	75	7,9	42,3	70	1030
S	404	562	47	41	56,2	74,5	10,4	42,3	70	1048
M	413	586	50	44	58,3	74	13	42,3	70	1065
L	422	610	53	47	59,9	74	15,5	42,3	70	1083
XL	431	634	57	51	62,1	73,5	18,1	42,3	70	1101

JENA



SIZE	REACH (mm)	STACK (mm)	H (cm)	C/C (cm)	L (cm)	A (°)	H1 (cm)	L1 (cm)	A1 (°)
XS	363	531	44	38	50,8	75	10	42,3	70
S	372	556	47	41	53,1	74,3	12,5	42,3	70,5
M	382	582	50	44	55,4	73,7	15	42,3	71
L	391	608	53	47	57,7	73,1	17,5	42,3	71,5
XL	401	633	57	51	60	72,6	20	42,3	72

JARON



SIZE	REACH (mm)	STACK (mm)	H (cm)	C/C (cm)	L (cm)	A (°)	H1 (cm)	L1 (cm)	A1 (°)
S	373	555	49	43,5	52,7	74,5	13	44	71
M	380	576	51	45,5	54,5	74	15	44	71,5
L	387	595	53	47,5	56,3	73,5	17	44	71,5
XL	393	614	55	49,5	58,1	73	19	44	71,5

JAREEN



SIZE	REACH (mm)	STACK (mm)	H (cm)	C/C (cm)	L (cm)	A (°)	H1 (cm)	L1 (cm)	A1 (°)
XS	368	524	46	40,5	51,1	75	10	44	70,25
S	376	546	49	43,5	52,9	74,5	12	44	71
M	383	566	51	45,5	54,7	74	14	44	71,5
L	390	585	53	47,5	56,5	73,5	16	44	71,5
XL	396	604	55	49,5	58,2	73	18	44	71,5

BICI GRAVEL

Geometrie Telaio

BICI GRAVEL A PEDALATA ASSISTITA

ADLAR
HYBRID

SIZE	REACH (mm)	STACK (mm)	H (cm)	C/C (cm)	L (cm)	A (°)	H1 (cm)	L1 (cm)	A1 (°)	WHEELBASE (mm)
XS	395	538	44	38	54,7	75	10	44,1	69,5	1060
S	404	562	47	41	56,3	74,5	10,6	44,1	69,5	1071
M	413	586	50	44	58,3	74	13,2	44,1	69,5	1089
L	422	610	53	47	59,9	74	15,8	44,1	69,5	1107
XL	431	634	57	51	62,1	73,5	18,3	44,1	69,5	1125

JENA
HYBRID

SIZE	REACH (mm)	STACK (mm)	H (cm)	C/C (cm)	L (cm)	A (°)	H1 (cm)	L1 (cm)	A1 (°)
S	373	556	47	41	52,9	72,8	12,5	42,3	70,5
M	382	582	50	44	55,3	73,7	15	42,3	71
L	392	608	53	47	57,6	73,1	17,5	42,3	71,5
XL	401	633	57	51	60	72,8	20	42,3	72

MOUNTAIN BIKES

Geometrie Telaio

**URTA^{MAX}
SLR**



SIZE	REACH (mm)	STACK (mm)	H (cm)	L (cm)	A (°)	H1 (cm)	L1 (cm)	A1 (°)	WHEELBASE (mm)	WHEELSET	TRAVEL (mm)
S	415	598	41	57,5	75	8,8	43,5	67,5	1126	29"	120
M	443	598	44	60,3	75	8,8	43,5	67,5	1154	29"	120
L	471	602	48	63,2	75	9,2	43,5	67,5	1184	29"	120
XL	500	613	52	66,4	75	10,4	43,5	67,5	1218	29"	120

**URTA
SLR**



SIZE	REACH (mm)	STACK (mm)	H (cm)	L (cm)	A (°)	H1 (cm)	L1 (cm)	A1 (°)	WHEELBASE (mm)	WHEELSET	TRAVEL (mm)
S	400	593	41	57	74	9	43,5	69	1088	29"	100
M	426	596	44	59,7	74	9,3	43,5	69	1115	29"	100
L	453	604	48	62,6	74	10,1	43,5	69	1145	29"	100
XL	480	613	53	65,6	74	11,1	43,5	69	1175	29"	100

**USMA
SLR**



SIZE	REACH (mm)	STACK (mm)	H (cm)	L (cm)	A (°)	H1 (cm)	L1 (cm)	A1 (°)	WHEELBASE (mm)	WHEELSET	TRAVEL (mm)
S	405	597	40	56,5	75	8,4	42,5	67,75	1090	29"	100
M	430	608	44	59,3	75	9,6	42,5	67,75	1120	29"	100
L	454	619	48	62	75	10,8	42,5	67,75	1148	29"	100
XL	478	630	52	64,7	75	12	42,5	67,75	1177	29"	100

**110
FX**



SIZE	REACH (mm)	STACK (mm)	H (cm)	L (cm)	A (°)	H1 (cm)	L1 (cm)	A1 (°)	WHEELSET	TRAVEL (mm)
S	395	589	41	57,7	73,5	10	43,8	69,5	29"	100
M	417	596	44	59,4	73,5	10,6	43,8	70	29"	100
L	440	605	48	61,9	73,5	11,5	43,8	70	29"	100
XL	463	614	53	64,5	73,5	12,5	43,8	70	29"	100

MOUNTAIN BIKES

Geometrie Telai

104



SIZE	REACH (mm)	STACK (mm)	H (cm)	L (cm)	A (°)	H1 (cm)	L1 (cm)	A1 (°)	WHEELSET	TRAVEL (mm)
S	400	607	42	58	73,5	9,2	43,7	70	29"	100
M	420	610	45	60	73,5	9,3	43,7	70,5	29"	100
L	435	627	49	62,1	73,5	11	43,7	70,5	29"	100
XL	450	644	53	64,7	73	12,9	43,7	70,5	29"	100

503 RACE



SIZE	REACH (mm)	STACK (mm)	H (cm)	C/C (cm)	L (cm)	A (°)	H1 (cm)	L1 (cm)	A1 (°)	WHEELSET	TRAVEL (mm)
S	395	617	42	36	58	73,5	10	44	70,5	29"	100
M	412	628	45	39	60	73,5	11,2	44	70,5	29"	100
L	428	639	49	43	62,5	73	12,4	44	70,5	29"	100
XL	444	650	53	47	65	72,5	13,5	44	70,5	29"	100

URTA
HYBRID



SIZE	REACH (mm)	STACK (mm)	H (cm)	L (cm)	A (°)	H1 (cm)	L1 (cm)	A1 (°)	WHEELBASE (mm)	WHEELSET	TRAVEL (mm)
S	406	593	41	57,6	74	9,3	44,8	66	1148	29"	120
M	432	597	44	60,3	74	9,4	44,8	66,7	1167	29"	120
L	458	608	48	63,2	74	10,5	44,8	66,7	1198	29"	120
XL	485	623	52	66,4	74	12,2	44,8	66,7	1231	29"	120

KARGA



SIZE	REACH (mm)	STACK (mm)	H (cm)	L (cm)	A (°)	H1 (cm)	L1 (cm)	A1 (°)	WHEELBASE (mm)
S	430	620	42	58,5	76,5	10,4	45	64,5	1213
M	455	627	44	61,2	76,5	11,2	45	64,5	1241
L	480	634	46	63,9	76,5	12	45	64,5	1269
XL	505	641	48	66,5	76,5	12,8	45	64,5	1298

BICI MTB A PEDALATA ASSISTITA

WILIER TRIESTINA SPA

Via Fratel M. Venzo, 11

36028 Rossano Veneto (VI) - Italy

Tel. +39 0424 540 442

info@wilier.it - wilier.com



concept: jonnymole.com

photo: Marco Peruzzo / Different Media Production

Chris Auld - Rouleur.cc - Ourea Production

Ross Bell Photo - Sprint Cycling Agency

print: Grafiche Antiga spa



stampato
con il sole



