

*Wilier* TRIESTINA

COLLECTION 2024

THE  
ESSENCE  
OF CYCLING



*Wilier* **TRIESTINA**

## COLECCIÓN 2024

Eso es a lo que nos dedicamos. A fabricar bicicletas.  
Creamos simples objetos para movernos, los cuales,  
al añadirles la Alabarda, se transforman en un emblema  
de un estilo inconfundible.

Así es el estilo Wilier Triestina.





# ÍNDICE

6 - 59

## **BICICLETAS DE CARRETERA**

8	Wilier 0 SLR
16	Filante SLR
32	Granturismo SLR
37	Superleggera
38	Filante SL
44	Wilier 0 SL
45	Garda
47	GTR Team
48	Turbine SLR

### **BICICLETAS DE CARRETERA ELÉCTRICAS**

52	Filante Hybrid
58	Garda Hybrid
59	Cento1 Hybrid

60 - 89

## **BICICLETAS GRAVEL**

62	Rave SLR
68	Rave SL
72	Adlar
78	Jena
80	Jaroon
82	Jareen

### **BICICLETAS GRAVEL ELÉCTRICAS**

84	Adlar Hybrid
87	Adlar Hybrid Flat Bar
88	Jena Hybrid

90 - 113

## **BICICLETAS DE MONTAÑA**

92	Urta Max SLR
98	Urta SLR
100	Usma SLR
104	110FX
105	101X
105	503X RACE

### **BICICLETAS DE MONTAÑA ELÉCTRICAS**

106	Urta Hybrid
110	Karga

---

114

## **GEOMETRÍAS DEL MANILLAR**

116

## **GEOMETRÍAS DEL CUADRO**

# BICICLETAS DE CARRETERA

## LA PASIÓN SE UNE AL INGENIO

El Giro de Italia, el Tour de Francia, las grandes Vueltas. La competición forma parte de nuestra historia. La bicicleta, un medio para un fin.









# WILIER 0 SLR



## **CERO COMPROMISOS**

La bicicleta de carretera superligera totalmente integrada. Con Wilier 0 SLR queremos sintetizar los conceptos de ligereza e integración total.

## **MÁXIMA LIGEREZA**

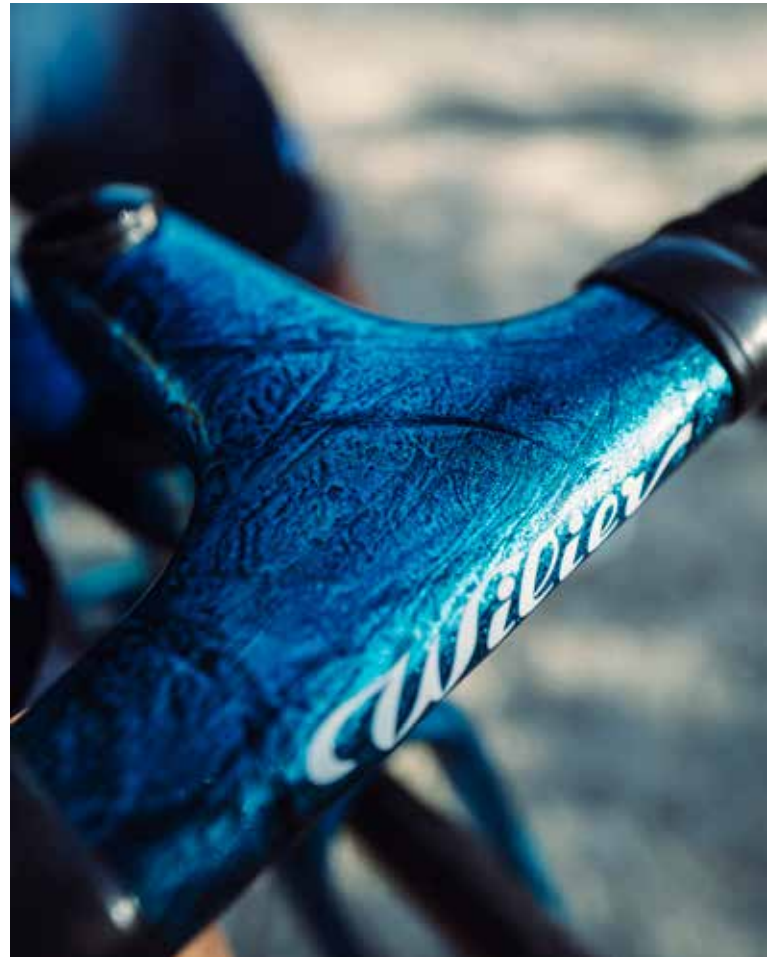
La ligereza del cuadro es el signo distintivo del modelo Wilier 0 SLR. Con un peso de 780 gramos para la talla M en la versión negra mate, Wilier 0 SLR pasa a coronar la gama de los cuadros superligeros Wilier Triestina. De hecho, con el mejor equipamiento, la bicicleta completa no supera los 6,5 kg en una balanza.

## **INTEGRACIÓN TOTAL**

Entre las tendencias más apreciadas por los fabricantes de bicicletas y el público en general, está la búsqueda de la máxima finura estética. Corría el año 2016 cuando Wilier Triestina tomó esta senda (fue uno de los primeros fabricantes de bicicletas del mundo) con la bicicleta Cento10AIR, en la que se insertaron los cables de frenos y del cambio dentro del manillar monocasco integrado en el cuadro.

## LA IMPORTANCIA DEL ALTO VALOR DE LA RELACIÓN ENTRE RIGIDEZ Y PESO DEL CUADRO

En los cuadros de carbono, un valor STW (Stiffness to Weight) elevado es sinónimo de rendimiento. Normalmente, para obtener un cuadro rígido, se le añade material, lo cual aumenta su peso. Por el contrario, si el objetivo es reducir peso, existe el riesgo de comprometer la rigidez y, en consecuencia, una conducción segura.



## EJE PASANTE SPEED RELEASE

Otra novedad es el eje pasante Mavic Speed Release, que permite retirar la rueda del cuadro rápidamente sin tener que sacar completamente el eje del buje de la rueda. Esta solución reduce significativamente el tiempo de desmontaje y montaje de la rueda. En la carretera, con el cambio de rueda se ahorra un promedio de 7 segundos en comparación con un eje pasante tradicional.

## BALANCE DESIGN

Seis tamaños, una sensación única. Las secciones de los tubos de diferentes tamaños han sido diseñadas de tal manera que la rigidez, la calidad de conducción y el confort son los mismos independientemente de la medida del cuadro. Así, los seis tamaños proporcionan la misma sensación de conducción. Más concretamente, durante la fase de diseño se dimensionó una sección diferente de los tubos principales, de conformidad con la talla, para aumentar la rigidez torsional y la estabilidad del cuadro.

## LA ASIMETRÍA SE CONVIERTE EN SOLUCIÓN

La transmisión de potencia a la rueda trasera no debe sufrir dispersiones que provoquen una pérdida de eficacia de pedaleo. A tal fin, el triángulo trasero se ha diseñado de forma asimétrica, con la vaina izquierda ligeramente más inclinada hacia arriba que la vaina derecha. Esto evita el derrape lateral por la fuerza ejercida por el ciclista sobre la cadena convirtiendo la asimetría en solución.







# Wilier 0 SLR

ASTANA; GLOSSY - COLOR CODE E15



## Características del bastidor

Cuadro CARBON MONOCOQUE HUS MOD + LIQUID CRYSTAL POLYMER - 780 G ± 5%

Horquilla CARBON MONOCOQUE HUS MOD + LIQUID CRYSTAL POLYMER - 340 G ± 5%

Manillar ZERO BAR INTEGRATED CARBON - 330 G ± 5%

---

LIGEREZA	●●●●●●
MANEJO	●●●●●●
AERO	●●●●●○
CONFORT	●●●●●○
PRECIO	●●●●●●

---

Geometrías del cuadro disponibles a página 116

Para ver todas las especificaciones, pesos y precios disponibles vaya a [wilier.com](http://wilier.com)







# Wilier 0 SLR

RAMATO; GLOSSY - COLOR CODE E12



## Características del bastidor

Cuadro CARBON MONOCOQUE HUS MOD + LIQUID CRYSTAL POLYMER - 780 G ± 5%

Horquilla CARBON MONOCOQUE HUS MOD + LIQUID CRYSTAL POLYMER - 340 G ± 5%

Manillar ZERO BAR INTEGRATED CARBON - 330 G ± 5%

---

LIGEREZA	●●●●●●
MANEJO	●●●●●●
AERO	●●●●●○
CONFORT	●●●●●○
PRECIO	●●●●●●

---

Geometrías del cuadro disponibles a página 116

Para ver todas las especificaciones, pesos y precios disponibles vaya a [wilier.com](http://wilier.com)

# Wilier 0 SLR

IRIDE PETROLEUM; GLOSSY - COLOR CODE E14



## Características del bastidor

Cuadro	CARBON MONOCOQUE HUS MOD + LIQUID CRYSTAL POLYMER - 780 G ± 5%
Horquilla	CARBON MONOCOQUE HUS MOD + LIQUID CRYSTAL POLYMER - 340 G ± 5%
Manillar	ZERO BAR INTEGRATED CARBON - 330 G ± 5%

 Personalización disponible en [infinitamente.wilier.com](https://www.wilier.com)

LIGEREZA	●●●●●●
MANEJO	●●●●●●
AERO	●●●●●○
CONFORT	●●●●●○
PRECIO	●●●●●●

*Geometrías del cuadro disponibles a página 116*

*Para ver todas las especificaciones, pesos y precios disponibles vaya a [wilier.com](https://www.wilier.com)*



# Wilier 0 SLR

VELVET RED; MATT - COLOR CODE E3

LIGEREZA	●●●●●●●●
MANEJO	●●●●●●●●
AERO	●●●●●●○
CONFORT	●●●●●●○
PRECIO	●●●●●●●●



Cuadro	CARBON MONOCOQUE HUS MOD + LIQUID CRYSTAL POLYMER - 780 G ± 5%
Horquilla	CARBON MONOCOQUE HUS MOD + LIQUID CRYSTAL POLYMER - 340 G ± 5%
Manillar	ZERO BAR INTEGRATED CARBON - 330 G ± 5%

Personalización disponible en [infinitamente.wilier.com](https://www.infinitamente.wilier.com)

# Wilier 0 SLR

BLACK, GREY; GLOSSY - COLOR CODE E13

LIGEREZA	●●●●●●●●
MANEJO	●●●●●●●●
AERO	●●●●●●○
CONFORT	●●●●●●○
PRECIO	●●●●●●●●



Cuadro	CARBON MONOCOQUE HUS MOD + LIQUID CRYSTAL POLYMER - 780 G ± 5%
Horquilla	CARBON MONOCOQUE HUS MOD + LIQUID CRYSTAL POLYMER - 340 G ± 5%
Manillar	ZERO BAR INTEGRATED CARBON - 330 G ± 5%

Personalización disponible en [infinitamente.wilier.com](https://www.infinitamente.wilier.com)





# FILANTE SLR

Filante SLR es una bicicleta aerodinámica más ligera, que mejora claramente la relación entre la rigidez torsional y peso, el STW relación rigidez-peso.



## AERODINÁMICA

Nuevos perfiles aerodinámicos y soluciones que mejoran claramente la aerodinámica. El interior de la horquilla delantera ha sido extendido de 7mm y es más largo del 13,6 % con respecto a la horquilla anterior. De esta manera hemos alejado de la rueda las vainas de la horquilla, reduciendo las turbulencias y mejorando la aerodinámica.

## LIGERA Y CON CAPACIDAD DE RESPUESTA

Cuadro de 870 gramos. Con respecto al anterior producto aero en colección, hemos reducido el peso del cuadro del 11%. La bicicleta equipada con especificaciones de alta de gama pesa 6,8 kilos. El menor peso total en relación a la rigidez torsional de altísimo nivel ha subido el STW relación rigidez-peso del 12,5%. Esta mejoría se percibe claramente con la precisión de conducción y la sensación de seguridad en alta velocidad.

## 240 POSICIONES DISPONIBLES

Con la nueva dirección podemos instalar hasta 35mm de espaciadores bajo del manillar. Combinando medidas de cuadro, manillar y espaciadores, conseguimos 240 posiciones diferentes, sin ninguna superposición entre una combinación y otra. Este dato se dobla si tomamos en cuenta también las dos tijas de sillín disponibles, con retroceso de 15mm o 10mm.

## MANILLAR Y CABLES INTEGRADOS

Además de ser ligero (350 gramos para la talla 101 x 42), el nuevo manillar monocasco de carbono integrado Filante Bar conduce internamente los cables de frenos y cambios y de mando, orientándolos hacia el interior del cuadro. Su diseño es sencillo, con líneas sinuosas y redondeadas para asegurar un manillar con la máxima ergonomía.

## ESPACIADORES EASY-FIT

Los espaciadores entre el tubo de dirección del cuadro y el manillar son de material compuesto de alta rigidez, con una cavidad especial por la que pasan los cables. Se componen de dos partes para permitir un montaje y desmontaje rápido, sin interferir con los cables que van del manillar al cuadro.

## BALANCED DESIGN

Seis tallas, una sensación única. Cada talla con sección de tubo, geometría distinta, de tal manera, que la rigidez, la calidad de conducción y el confort sean iguales independientemente de la talla del cuadro.

## EJE PASANTE SPEED RELEASE

Otra novedad es el eje pasante Mavic Speed Release, que permite retirar la rueda del cuadro rápidamente sin tener que sacar completamente el eje del buje de la rueda. Esta solución reduce significativamente el tiempo de cambio de rueda.

En la carrera, con el cambio de rueda se ahorra un promedio de 7 segundos en comparación con un eje pasante tradicional.







# Filante SLR

ASTANA; GLOSSY - COLOR CODE F9



## Características del bastidor

Cuadro	CARBON MONOCOQUE HUS MOD + CRYSTAL LIQUID POLYMER - 870 G ± 2%
Horquilla	CARBON MONOCOQUE HUS MOD + CRYSTAL LIQUID POLYMER - 360 G ± 5%
Manillar	FILANTE BAR INTEGRATED CARBON - 350 G ± 5%

---

LIGEREZA	●●●●●●
MANEJO	●●●●●●
AERO	●●●●●●
CONFORT	●●●●●○
PRECIO	●●●●●●

---

Geometrías del cuadro disponibles a página 116

Para ver todas las especificaciones, pesos y precios disponibles vaya a [wilier.com](http://wilier.com)



WILIER TRIESTINA

# FILANTE SLR TDF23





Descubra el mundo de los mitos antiguos con esta versión especial de Filante SLR, una obra maestra única en su tipo animada por vibrantes tonos de blanco y dorado.

Un color especial para honrar la increíble carrera de Mark Cavendish. Una leyenda viva, que se dedicó a convertirse en uno de los mejores velocistas del mundo.

Los matices particulares del cuadro recuerdan un profundo simbolismo: la unión entre la pureza y la fuerza en su estado primordial. Y la magia que se crea cuando los colores y la mitología se encuentran es genial.

Únase a nosotros para celebrar el espíritu indomable de Mark Cavendish, cuya perseverancia lo ha llevado a la cima del éxito. Sus victorias seguirán siendo una marca indeleble en el mundo del ciclismo, inspirando a las generaciones futuras.

Doy testimonio del triunfo de este atleta extraordinario que me deja una huella imborrable en el mundo del ciclismo, inspirando a una generación del pasado.

Un recorrido repleto de éxitos, en el que cada pedalada ha contribuido a conformar de forma indisoluble el mito del Cav.



# Filante SLR TDF23

NEW

TDF23 - COLOR CODE F13



## Características del bastidor

Cuadro CARBON MONOCOQUE HUS MOD + CRYSTAL LIQUID POLYMER - 870 G ± 2%

Horquilla CARBON MONOCOQUE HUS MOD + CRYSTAL LIQUID POLYMER - 360 G ± 5%

Manillar FILANTE BAR INTEGRATED CARBON - 350 G ± 5%

---

LIGEREZA	● ● ● ● ● ●
MANEJO	● ● ● ● ● ●
AERO	● ● ● ● ● ●
CONFORT	● ● ● ● ● ○
PRECIO	● ● ● ● ● ●

---

Geometrías del cuadro disponibles a página 116

Para ver todas las especificaciones, pesos y precios disponibles vaya a [wilier.com](http://wilier.com)





# LA ESENCIA DE LA BICICLETA DE CARRETERA ITALIANA

## Descubre la impresionante fusión de Filante SLR y la esencia ciclista encarnada por el icónico color Ramato.

Más allá de un mero matiz, Ramato engloba la inquebrantable pasión de Wilier por el ciclismo y su inigualable artesanía, un emblema clásico de la herencia italiana.

En perfecta armonía con la flamante Campagnolo Super Record WRL, la Filante SLR Ramato personifica la esencia misma de la bicicleta de carretera italiana. Así que prepárese para embarcarse en un viaje extraordinario, donde la tradición se entrelaza con la innovación, dando como resultado un rendimiento sin igual y una elegancia atemporal.

Desata el espíritu de la excelencia italiana. Abraza la maestría de Wilier.





# Filante SLR

**NEW** RAMATO; GLOSSY - COLOR CODE F8



## Características del bastidor

Cuadro CARBON MONOCOQUE HUS MOD + CRYSTAL LIQUID POLYMER - 870 G ± 2%

Horquilla CARBON MONOCOQUE HUS MOD + CRYSTAL LIQUID POLYMER - 360 G ± 5%

Manillar FILANTE BAR INTEGRATED CARBON - 350 G ± 5%

---

LIGEREZA	●●●●●●
MANEJO	●●●●●●
AERO	●●●●●●
CONFORT	●●●●○
PRECIO	●●●●●●

---

Geometrías del cuadro disponibles a página 116

Para ver todas las especificaciones, pesos y precios disponibles vaya a [wilier.com](http://wilier.com)







# Filante SLR

**NEW** CAMPIONE ITALIANO; GLOSSY - COLOR CODE F16



**SIMONE VELASCO**, CAMPIONE ITALIANO 2023



# Filante SLR

NEW

AZZURRO ITALIA; GLOSSY - COLOR CODE F14



## Características del bastidor

Cuadro	CARBON MONOCOQUE HUS MOD + CRYSTAL LIQUID POLYMER - 870 G ± 2%
Horquilla	CARBON MONOCOQUE HUS MOD + CRYSTAL LIQUID POLYMER - 360 G ± 5%
Manillar	FILANTE BAR INTEGRATED CARBON - 350 G ± 5%

 Personalización disponible en [infinitamente.wilier.com](https://www.wilier.com)

LIGEREZA	●●●●●●
MANEJO	●●●●●●
AERO	●●●●●●
CONFORT	●●●●●○
PRECIO	●●●●●●

Geometrías del cuadro disponibles a página 116

Para ver todas las especificaciones, pesos y precios disponibles vaya a [wilier.com](https://www.wilier.com)



# Filante SLR

NEW

MOON GREY; GLOSSY - COLOR CODE F10

LIGEREZA	●●●●●●
MANEJO	●●●●●●
AERO	●●●●●●
CONFORT	●●●●●○
PRECIO	●●●●●●



Cuadro	CARBON MONOCOQUE HUS MOD + CRYSTAL LIQUID POLYMER - 870 G ± 2%
Horquilla	CARBON MONOCOQUE HUS MOD + CRYSTAL LIQUID POLYMER - 360 G ± 5%
Manillar	FILANTE BAR INTEGRATED CARBON - 350 G ± 5%

Personalización disponible en [infinitamente.wilier.com](https://www.infinitamente.wilier.com)

# Filante SLR

VELVET RED; GLOSSY - COLOR CODE F1

LIGEREZA	●●●●●●
MANEJO	●●●●●●
AERO	●●●●●●
CONFORT	●●●●●○
PRECIO	●●●●●●



Cuadro	CARBON MONOCOQUE HUS MOD + CRYSTAL LIQUID POLYMER - 870 G ± 2%
Horquilla	CARBON MONOCOQUE HUS MOD + CRYSTAL LIQUID POLYMER - 360 G ± 5%
Manillar	FILANTE BAR INTEGRATED CARBON - 350 G ± 5%

Personalización disponible en [infinitamente.wilier.com](https://www.infinitamente.wilier.com)

Geometrías del cuadro disponibles a página 116  
 Para ver todas las especificaciones, pesos y precios disponibles vaya a [wilier.com](https://www.wilier.com)





# GRANTURISMO SLR

## EL PLACER DE LARGOS PEDALEOS

Granturismo SLR es la bicicleta de carretera diseñada para maximizar la relación prestaciones-confort.

Con Granturismo SLR podrás hacer una infinidad de kilómetros minimizando el estrés postural gracias a las geometrías especiales de endurance y al sistema ACTIFLEX 2.0, una versión renovada de la microsuspensión trasera desarrollada para la Cento10 NDR en 2017.

### ACTIFLEX 2.0

El corazón de la Granturismo SLR es el sistema de amortiguación de vibraciones Actiflex 2.0, que permite poner ruedas traseras con hasta 5 mm de recorrido vertical.

### NUEVO DISEÑO, MAYOR EFICACIA

Uno de los principales objetivos al rediseñar Actiflex, era buscar la máxima integración en el cuadro, no solo por un factor estético, sino por una cuestión funcional. Tal como va colocada ahora, Actiflex queda al abrigo de la suciedad, el barro, la arena y la lluvia; una solución ideal para que los cuatro rodamientos trabajen sin problemas ni necesidad de mantenimiento en un futuro. De ser necesario, el sistema de bloqueo de doble tornillo de Actiflex 2.0 facilita mucho su desmontaje.

### DOS TIPOS DE ELASTÓMERO

El recorrido de la rueda trasera se regula mediante un elastómero de material viscoelástico. En los modelos equipados con Shimano Dura Ace Di2 12V, Sram Red AXS y Campagnolo Super Record WRL, en vez del elastómero va una rejilla adaptable impresa en 3D, una solución que rebaja en 20 gramos el peso total del cuadro.

### GEOMETRÍAS RACING CONFORT

Cuando hablamos de bicicletas de endurance, las geometrías de los cuadros juegan un papel fundamental. Para garantizar el máximo nivel de comodidad en competición, hay que tener en cuenta las diferentes proporciones entre los tubos del cuadro. Tenemos una posición ligeramente más corta (el reach es menor en comparación con las bicicletas con geometrías de competición tradicionales) y otra más alta (mayor altura de cuadro - stack - en comparación con las geometrías de competición).

Esta combinación de reach y stack nos permite tener una posición cómoda sin utilizar ningún espaciador entre la potencia y el cuadro.

### PASO DE RUEDA

Una cabeza de horquilla ancha permite, además de una mejor aerodinámica, tener un paso de rueda generoso. El modelo Granturismo SLR, que lleva el endurance en el ADN, admite ruedas con cubierta de una anchura máxima de neumático de hasta 32 mm, ideal para esta moderna bicicleta.

### MANILLAR MONOCASCO DE CARBONO

La Granturismo SLR utiliza el manillar monocasco que solemos montar en la Wilier O SLR, nuestro buque insignia en los ascensos. El manillar O Bar tiene un mango ergonómico y redondeado, menos exigente que el aerodinámico manillar Filante Bar, que se adapta perfectamente al cuadro gracias a los espaciadores, que son los mismos que se utilizan en la Filante SLR.

### ESPACIADORES EASY-FIT

Los espaciadores entre el tubo de dirección del cuadro y el manillar son de material compuesto de alta rigidez, con una cavidad especial por la que pasan los cables. Se componen de dos partes para permitir un montaje y desmontaje rápido, sin interferir con los cables que van del manillar al cuadro. e Cuadro.





# Granturismo SLR

FADED RED, WHITE; GLOSSY - COLOR CODE R8



## Características del bastidor

Cuadro CARBON MONOCOQUE HUS MOD + LIQUID CRYSTAL POLYMER - 1100 G ± 5%

Horquilla CARBON MONOCOQUE HUS MOD + LIQUID CRYSTAL POLYMER - 360 G ± 5%

Manillar ZERO BAR INTEGRATED CARBON - 330 G ± 5%

---

LIGEREZA	●●●●○
MANEJO	●●●●●
AERO	●●●●○
CONFORT	●●●●●
PRECIO	●●●●○

---

*Geometrías del cuadro disponibles a página 116*

*Para ver todas las especificaciones, pesos y precios disponibles vaya a [wilier.com](http://wilier.com)*



# Granturismo SLR

FADED SILVER, EMERALD; GLOSSY - COLOR CODE R9

LIGEREZA	●●●●●○
MANEJO	●●●●●●
AERO	●●●●●○
CONFORT	●●●●●●
PRECIO	●●●●●○



Cuadro	CARBON MONOCOQUE HUS MOD + LIQUID CRYSTAL POLYMER - 1100 G ± 5%
Horquilla	CARBON MONOCOQUE HUS MOD + LIQUID CRYSTAL POLYMER - 360 G ± 5%
Manillar	ZERO BAR INTEGRATED CARBON - 330 G ± 5%

# Granturismo SLR

FADED BLACK, GREY; MATT - COLOR CODE R10

LIGEREZA	●●●●●○
MANEJO	●●●●●●
AERO	●●●●●○
CONFORT	●●●●●●
PRECIO	●●●●●○



Cuadro	CARBON MONOCOQUE HUS MOD + LIQUID CRYSTAL POLYMER - 1100 G ± 5%
Horquilla	CARBON MONOCOQUE HUS MOD + LIQUID CRYSTAL POLYMER - 360 G ± 5%
Manillar	ZERO BAR INTEGRATED CARBON - 330 G ± 5%



# Superleggera

RAMATO; GLOSSY



## Características del bastidor

Cuadro STEEL, COLUMBUS SL - 1690 G  $\pm$  5%  
Horquilla STEEL, COLUMBUS SL - 590 G

---

LIGEREZA	●●○○○○
MANEJO	●●●●○○
AERO	●●○○○○
CONFORT	●●●●●●
PRECIO	●●●●●○

*Geometrías del cuadro disponibles  
a página 116*

*Para ver todas las especificaciones,  
pesos y precios disponibles  
vaya a [wilier.com](http://wilier.com)*



# FILANTE SL





Para quien conozca la línea SLR, cuando hablamos de la familia SL, definimos claramente el propósito que hay detrás de este tipo de productos. Queremos que muchos ciclistas puedan acceder a bicicletas muy similares a las utilizadas por los profesionales.

Filante SLR es la bicicleta ligera y supraaerodinámica de los profesionales de Astana, y hemos querido aprovechar el World Tour para captar nuevos clientes con una bicicleta a un precio muy competitivo.



La principal diferencia es el peso del cuadro y los componentes que vienen de serie. El cuadro SL pesa unos 150 g más que el SLR pero las especificaciones son similares a las de Zero SL.

En vez de un manillar de carbono monocasco integrado, tenemos una combinación potencia/manillar de aluminio que integra completamente los cables.

Los ejes pasantes de las ruedas serán tipo tradicionales, sin la función Speed Release que encontramos en las versiones SLR.

Tallas y geometrías son exactamente las mismas que la versión SLR, o sea, para carreras. La bicicleta está disponible en tres colores.





**NEW** **Filante SL**

SILVER, BLACK; GLOSSY - COLOR CODE F12



**Características del bastidor**

Cuadro	CARBON MONOCOQUE NHU MOD + HIGH IMPACT STRENGTH - 1010 G ± 2%
Horquilla	CARBON MONOCOQUE NHU MOD + HIGH IMPACT STRENGTH - 370 G ± 5%
Manillar	STEMMA SL / BARRA SL

---

LIGEREZA	●●●●○
MANEJO	●●●●●
AERO	●●●●●
CONFORT	●●●●○
PRECIO	●●●●○

---

*Geometrías del cuadro disponibles a página 116*

*Para ver todas las especificaciones, pesos y precios disponibles vaya a [wilier.com](http://wilier.com)*



# Filante SL

BLACK; GLOSSY - COLOR CODE F11



## Características del bastidor

Cuadro	CARBON MONOCOQUE NHU MOD + HIGH IMPACT STRENGTH - 1010 G $\pm$ 2%
Horquilla	CARBON MONOCOQUE NHU MOD + HIGH IMPACT STRENGTH - 370 G $\pm$ 5%
Manillar	STEMMA SL / BARRA SL

LIGEREZA	●●●●○
MANEJO	●●●●●
AERO	●●●●●
CONFORT	●●●●○
PRECIO	●●●●○

*Geometrías del cuadro disponibles a página 116*

*Para ver todas las especificaciones, pesos y precios disponibles vaya a [wilier.com](http://wilier.com)*



NEW

# Filante SL

RED, BLACK; GLOSSY - COLOR CODE F15



## Características del bastidor

Cuadro	CARBON MONOCOQUE NHU MOD + HIGH IMPACT STRENGTH - 1010 G ± 2%
Horquilla	CARBON MONOCOQUE NHU MOD + HIGH IMPACT STRENGTH - 370 G ± 5%
Manillar	STEMMA SL / BARRA SL

LIGEREZA	●●●●○
MANEJO	●●●●●
AERO	●●●●●
CONFORT	●●●●○
PRECIO	●●●●○

Geometrías del cuadro disponibles a página 116

Para ver todas las especificaciones, pesos y precios disponibles vaya a [wilier.com](http://wilier.com)



# Wilier 0 SL

BLACK, RED; MATT - COLOR CODE E8

LIGEREZA	●●●●●○
MANEJO	●●●●●●
AERO	●●●●○●
CONFORT	●●●●●○
PRECIO	●●●●●○



Cuadro	CARBON MONOCOQUE NH MOD + HIGH IMPACT STRENGTH - 930 G ± 5%
Horquilla	CARBON MONOCOQUE NH MOD + HIGH IMPACT STRENGTH - 370 G ± 5%
Manillar	STEMMA SL / BARRA SL

# Wilier 0 SL

GREY, LIGHT BLUE; GLOSSY - COLOR CODE E9

LIGEREZA	●●●●●○
MANEJO	●●●●●●
AERO	●●●●○●
CONFORT	●●●●●○
PRECIO	●●●●●○



Cuadro	CARBON MONOCOQUE NH MOD + HIGH IMPACT STRENGTH - 930 G ± 5%
Horquilla	CARBON MONOCOQUE NH MOD + HIGH IMPACT STRENGTH - 370 G ± 5%
Manillar	STEMMA SL / BARRA SL



# Garda

NEW

WHITE, BLACK; GLOSSY - COLOR CODE G40



## Características del bastidor

Cuadro	CARBON MONOCOQUE NH MOD - 1150 G ± 5%
Horquilla	CARBON MONOCOQUE NH MOD - 370 G ± 5%
Manillar	STEMMA S / BARRA S

LIGEREZA	●●●●○○
MANEJO	●●●●○○
AERO	●●●●○○
CONFORT	●●●●○○
PRECIO	●●●●○○

Geometrías del cuadro disponibles a página 116

Para ver todas las especificaciones, pesos y precios disponibles vaya a [wilier.com](http://wilier.com)



# Garda

BLACK, RED; MATT - COLOR CODE G36

LIGEREZA	●●●●○○
MANEJO	●●●●○○
AERO	●●●●○○
CONFORT	●●●●○○
PRECIO	●●●●○○



Cuadro	CARBON MONOCOQUE NH MOD - 1150 G ± 5%
Horquilla	CARBON MONOCOQUE NH MOD - 370 G ± 5%
Manillar	STEMMA S / BARRA S

# Garda

BLACK, ASTANA BLUE; GLOSSY - COLOR CODE G35

LIGEREZA	●●●●○○
MANEJO	●●●●○○
AERO	●●●●○○
CONFORT	●●●●○○
PRECIO	●●●●○○



Cuadro	CARBON MONOCOQUE NH MOD - 1150 G ± 5%
Horquilla	CARBON MONOCOQUE NH MOD - 370 G ± 5%
Manillar	STEMMA S / BARRA S



## GTR Team

GREY, ORANGE; GLOSSY - COLOR CODE G39

LIGEREZA	●●●○○○
MANEJO	●●●●○○
AERO	●●●○○○
CONFORT	●●●●○○
PRECIO	●●○○○○



Cuadro CARBON MONOCOQUE 46TON - 1190 G ± 5%

Horquilla CARBON MONOCOQUE 46TON - 390 G ± 5%

Frenos DISPONIBLE PARA FRENOS DE DISCO O RIM

## GTR Team

BLACK, WHITE; GLOSSY - COLOR CODE G38

LIGEREZA	●●●○○○
MANEJO	●●●●○○
AERO	●●●○○○
CONFORT	●●●●○○
PRECIO	●●○○○○



Cuadro CARBON MONOCOQUE 46TON - 1190 G ± 5%

Horquilla CARBON MONOCOQUE 46TON - 390 G ± 5%

Frenos DISPONIBLE PARA FRENOS DE DISCO O RIM

Geometrías del cuadro disponibles a página 116

Para ver todas las especificaciones, pesos y precios disponibles vaya a [wilier.com](http://wilier.com)



# TURBINE SLR

Para la colección 2024 renovamos también nuestro producto de contrarreloj, el que utilizan los profesionales de Astana. El año pasado hizo su debut en versión prototipo en el Giro de Italia. Hoy, podemos presentarla oficialmente.

Aunque simple vista el cuadro pueda tener un aspecto similar a la versión anterior, en realidad es muy diferente. Hemos reducido considerablemente el peso, unos 300 g. Hemos retocado el diseño del cuadro. Tenemos un nuevo manillar y, sobre todo, nuevas extensiones enteramente hechas de carbono monocasco.

Los datos de eficiencia Aerodinámica de la Turbine SLR son iguales que los de su antecesora. Ahora bien, en condiciones reales, al pesar menos, el rendimiento global del producto en carrera sube significativamente.

Está disponible en este color, Minimal Black opaco y brillante. En cuanto a geometrías, disponemos de tres cuadros con las mismas geometrías de la versión anterior.









**NEW** **Turbine SLR**

BLACK, GREY; MATT & GLOSSY - COLOR CODE T13



**Características del bastidor**

Cuadro CARBON MONOCOQUE HUS MOD + HIGH IMPACT CARBON - 990 G ± 5%

Horquilla CARBON MONOCOQUE 60TON - 390 G

Manillar CUSTOM WILIER CARBON BAR

---

LIGEREZA	●●●●●●
MANEJO	●●●●○○
AERO	●●●●●●
CONFORT	●●●○○○
PRECIO	●●●●●●

---

*Geometrías del cuadro disponibles a página 116*

*Para ver todas las especificaciones, pesos y precios disponibles vaya a [wilier.com](http://wilier.com)*

# FILANTE HYBRID

## Filosofía hybrid, rendimiento Wilier Triestina

Es difícil de creer, pero esta bicicleta lleva en su interior un sistema que electrifica el pedaleo. Difícil... Pero cierto. Filante Hybrid es una bicicleta eléctrica de carretera que incorpora el sistema de asistencia más ligero del mundo: el nuevo motor X20 de Mahle, la multinacional alemana que impulsa la innovación tecnológica hacia la movilidad cero emisiones. Filante Hybrid nació con un claro objetivo, el de hacerte ir más rápido minimizando el estrés.







## CUADROS DE VANGUARDIA

Filante hybrid se parece a la Filante SLR, la bicicleta de los profesionales del del equipo Astana Qazaqstan. El cuadro no presenta ningún agujero (aparte del necesario para recargar la batería del motor), y tiene forma de curva de carbono monocasco integrada que alberga en su interior los cables del cambio y los mandos del sistema eléctrico. La tija del sillín es la misma que la del modelo Filante, aerodinámica y de carbono.

## BATERÍA INTEGRADA Y AUTONOMÍA

La batería integrada en el tubo inferior tiene una capacidad de 236 Wh, ampliables a 171 Wh más gracias a una batería adicional en forma de bidón que va colocada en el portabidones del tubo del sillín.



## NUEVO SENSOR DE POTENCIA

Hemos introducido un nuevo eje de pedalier con sensores de par (potencia) y cadencia para mejorar la experiencia del usuario. El uso de un sensor de cadencia y potencia facilita la comunicación del ciclista (o, mejor dicho, la potencia de su pedaleo) con el motor. El uso de un sensor de cadencia y potencia facilita la comunicación del ciclista (o, mejor dicho, la potencia de su pedaleo) con el motor. Por ejemplo, incluso en pendientes pronunciadas de más del 10 %, el motor seguirá suministrando potencia sin mayor problema. Todo esto es necesario para avanzar cada vez más hacia una experiencia de conducción similar a la que se obtiene en una bicicleta convencional.

El sensor de potencia (combinado con el nuevo firmware) también permite optimizar el consumo de la batería, ya que el suministro de energía es mucho más sensible y proporcional a la potencia del ciclista.

## NUEVO MOTOR MINIATURIZADO

El motor X20 es realmente pequeño y muy ligero (el sistema pasa de los 3,6 kg del X35 a los 3,3 kg del X20), con una moderna estría straight pull, 24 radios, en perfecta combinación con las llantas de carbono Wilier Triestina. El nuevo motor de buje Mahle X20 ofrece 55 Nm de par, pero tiene otra importante novedad. El núcleo es fácilmente desmontable de la carcasa del «motor» para facilitar su mantenimiento, pero también por si hay que cambiarlo. Hay disponibles cuerpos compatibles con Shimano y SRAM XDR.

## EJE PASANTE TRASERO

La rueda que alberga el nuevo motor Mahle X20 se puede montar y desmontar con la misma rapidez que la de una bicicleta de carreras normal con un eje pasante tradicional. Además de la facilidad y rapidez con la que se puede montar y desmontar la rueda, el sistema permite la conexión automática a la batería. Olvídense de los cables para conectar o desconectar manualmente la batería... A partir de ahora, todo se hará con el simple cubo de la rueda. ¿Cómo? Es muy fácil: la patilla trasera izquierda lleva una corredera que incorpora un conector eléctrico que obliga al buje a posicionarse para entrar en contacto con la batería. Un método rápido y sin posibilidad de error.





## PULSAR ONE DE SERIE

El modelo Filante Hybrid viene de serie con el Pulsar One, un ordenador de a bordo compacto y muy manejable con una pantalla de 2,1" que permite ver en tiempo real los datos del sistema eléctrico y las estadísticas de viaje, además de poder cambiar, si hace falta, el nivel de asistencia al pedaleo. Pulsar One se conecta al sistema X20 a través del protocolo ANT+ y a otros sensores (cuentapedaladas, sensor de potencia externo y monitor de frecuencia cardíaca) cuyos datos pueden verse directamente en la pantalla para una experiencia más amplia.

## INTEGRACIÓN TOTAL

El manillar de carbono monocasco integrado se hace eco del diseño aerodinámico del modelo Filante Bar, pero la versión híbrida incorpora, en la sujeción al manillar, el nuevo botón y pantalla iWoc, la interfaz que sirve para encender el sistema y cambiar el modo de asistencia al pedaleo. Este particular «diseño» del manillar permite seleccionar los cuatro niveles de motor (automatic, eco, sport y boost) sin levantar las manos, otro elemento de seguridad para el ciclista. En comparación con la versión anterior del iWoc, Mahle ha mejorado la ergonomía, la usabilidad y la lectura de datos. Ahora puede leerse de un vistazo el nivel de las baterías y el modo de asistencia seleccionado.

## PASO DE RUEDAS Y GEOMETRÍAS

El paso de ruedas es el adecuado para una bicicleta de carretera moderna y admite llantas con neumáticos de hasta 32 mm de ancho. Las geometrías del modelo Filante Hybrid siguen las de nuestros modelos endurance. A pesar de que el aspecto de la bicicleta pueda resultar engañoso, no esperen una geometría agresiva, sino relajada, con un cuadro importante y una longitud limitada. Disponible en seis tallas, de la XS a la XXL.



# Filante Hybrid

NEW

GOLD BLACK; GLOSSY - COLOR CODE Y20



## Características del bastidor

Cuadro	CARBON MONOCOQUE HUS-MOD - 1100 G ± 5%
Horquilla	CARBON MONOCOQUE HUS-MOD - 360 G ± 5%
Manillar	FILANTE HY INTEGRATED CARBON BAR 350 G ± 5%
<b>Motore</b>	<b>MAHLE X20 &amp; IX250 BATTERY, 236 WH</b>
<b>Display</b>	<b>MAHLE PULSAR ONE</b>

LIGEREZA	●●●●●●
MANEJO	●●●●●○
AERO	●●●●●●
CONFORT	●●●●●●
PRECIO	●●●●●●

Geometrías del cuadro disponibles a página 116

Para ver todas las especificaciones, pesos y precios disponibles vaya a [wilier.com](http://wilier.com)



# Filante Hybrid

**NEW** VELVET RED; GLOSSY - COLOR CODE Y19



## Características del bastidor

Cuadro	CARBON MONOCOQUE HUS-MOD - 1100 G ± 5%
Horquilla	CARBON MONOCOQUE HUS-MOD - 360 G ± 5%
Manillar	FILANTE HY INTEGRATED CARBON BAR 350 G ± 5%
<b>Motore</b>	<b>MAHLE X20 &amp; IX250 BATTERY, 236 WH</b>
<b>Display</b>	<b>MAHLE PULSAR ONE</b>

LIGEREZA	●●●●●●●●
MANEJO	●●●●●●○
AERO	●●●●●●●●
CONFORT	●●●●●●●●
PRECIO	●●●●●●●●

*Geometrías del cuadro disponibles a página 116*

*Para ver todas las especificaciones, pesos y precios disponibles vaya a [wilier.com](http://wilier.com)*



# Filante Hybrid

SILVER; MATT & GLOSSY - COLOR CODE Y18

LIGEREZA	●●●●●●●●
MANEJO	●●●●●●○
AERO	●●●●●●●●
CONFORT	●●●●●●●●
PRECIO	●●●●●●●●



Cuadro	CARBON MONOCOQUE HUS-MOD - 1100 G ± 5%
Horquilla	CARBON MONOCOQUE HUS-MOD - 360 G ± 5%
Manillar	FILANTE HY INTEGRATED CARBON BAR 350 G ± 5%
<b>Motore</b>	<b>MAHLE X20 &amp; IX250 BATTERY, 236 WH</b>
<b>Display</b>	<b>MAHLE PULSAR ONE</b>

# Filante Hybrid

IRIDE BLACK; MATT & GLOSSY - COLOR CODE Y17

LIGEREZA	●●●●●●●●
MANEJO	●●●●●●○
AERO	●●●●●●●●
CONFORT	●●●●●●●●
PRECIO	●●●●●●●●



Cuadro	CARBON MONOCOQUE HUS-MOD - 1100 G ± 5%
Horquilla	CARBON MONOCOQUE HUS-MOD - 360 G ± 5%
Manillar	FILANTE HY INTEGRATED CARBON BAR 350 G ± 5%
<b>Motore</b>	<b>MAHLE X20 &amp; IX250 BATTERY, 236 WH</b>
<b>Display</b>	<b>MAHLE PULSAR ONE</b>

Geometrías del cuadro disponibles a página 116  
 Para ver todas las especificaciones, pesos y precios disponibles vaya a [wilier.com](http://wilier.com)



**NEW** Garda Hybrid

BLUE, GREY; GLOSSY - COLOR CODE Y22

LIGEREZA	●●●●○○
MANEJO	●●●●●●
AERO	●●●●○○
CONFORT	●●●●●●
PRECIO	●●●●●●



Cuadro CARBON MONOCOQUE NHU MOD + HIGH IMPACT STRENGTH - 1420 G ± 5%  
 Horquilla CARBON MONOCOQUE NHU MOD + HIGH IMPACT STRENGTH - 400 G ± 5%  
 Manillar STEMMA S / BARRA S  
**Motore MAHLE X35+ & I250 BATTERY, 242 WH**

**NEW** Garda Hybrid

BLACK, RED; GLOSSY - COLOR CODE Y21

LIGEREZA	●●●●○○
MANEJO	●●●●●●
AERO	●●●●○○
CONFORT	●●●●●●
PRECIO	●●●●●●



Cuadro CARBON MONOCOQUE NHU MOD + HIGH IMPACT STRENGTH - 1420 G ± 5%  
 Horquilla CARBON MONOCOQUE NHU MOD + HIGH IMPACT STRENGTH - 400 G ± 5%  
 Manillar STEMMA S / BARRA S  
**Motore MAHLE X35+ & I250 BATTERY, 242 WH**



# Cento1 Hybrid

GREY, BLACK, ORANGE; MATT - COLOR CODE Y13

LIGEREZA	●●●●○○
MANEJO	●●●●○○
AERO	●●●●○○
CONFORT	●●●●○○
PRECIO	●●●●○○



Cuadro CARBON MONOCOQUE 46TON - 1420 G ± 5%

Horquilla CARBON MONOCOQUE 46TON - 400 G ± 5%

**Motore MAHLE X35+ & I250 BATTERY, 242 WH**

# Cento1 Hybrid

BLACK, GREY, RED; GLOSSY - COLOR CODE Y14

LIGEREZA	●●●●○○
MANEJO	●●●●○○
AERO	●●●●○○
CONFORT	●●●●○○
PRECIO	●●●●○○



Cuadro CARBON MONOCOQUE 46TON - 1420 G ± 5%

Horquilla CARBON MONOCOQUE 46TON - 400 G ± 5%

**Motore MAHLE X35+ & I250 BATTERY, 242 WH**

Geometrías del cuadro disponibles a página 116

Para ver todas las especificaciones, pesos y precios disponibles vaya a [wilier.com](http://wilier.com)

# BICICLETAS GRAVEL

## DESTINO LIBERTAD

Derribar muros, descubrir una nueva dimensión. El tiempo importa, pero hasta cierto punto. Polvo, barro, carreteras blancas. El gravel es el ciclismo que redescubre sus orígenes.









WILIER TRIESTINA

# RAVE SLR

Expect the Unexpected



IVAR SLIK, 2022 UNBOUND GRAVEL CHAMPION



Probar nuevos caminos no es solo una actitud. También puede convertirse en el objetivo de quienes llevan más desde 1906 fabricando bicicletas. El modelo Rave SLR nos permite encarar nuevos horizontes. Se trata de un producto que encaja a la perfección con dos almas diferentes, all-road y gravel, y que tienen en común una inclinación hacia la competición. Rave SLR permitirá vivir una nueva experiencia, como casi nadie se la espera.

### **MATERIAL ROAD O GRAVEL**

Los colores de la Rave SLR pueden intercalarse con montajes de carretera de alta gama (Shimano Dura Ace Di2, Shimano Ultegra Di2, Sram Force AXS) o de gravel de alto nivel (Campagnolo Ekar, Shimano GRX o el Sram Force AXS XPLR) y cubiertas de carretera o de gravel hasta 42 mm.

### **LIGERA**

A modo de ejemplo, para producir su cuadro ligero hemos utilizado la misma mezcla de carbono de la Filante SLR y la Wilier 0 SLR.

### **EFICAZ**

Para fabricar el cuadro con gran capacidad de respuesta hemos utilizado toda nuestra experiencia en el uso de tecnopolímeros, mezclando carbono con fibras viscoelásticas especiales como el polímero de cristal líquido. Tecnologías para la fabricación adoptadas de los modelos Filante SLR y Wilier 0 SLR, productos para una conducción de excelente calidad reconocida por los corredores profesionales más exigentes.

### **POTENTE**

El rendimiento siempre ha sido nuestro objetivo. Y la génesis de nuestra Rave SLR no podía ser diferente. Un rendimiento que se concreta en un cuadro ligero y con capacidad de respuesta (rígido donde sea necesario) y geometrías de carretera.

### **GEOMETRÍAS DE COMPETICIÓN EQUILIBRADAS**

Para lograr un cuadro con geometrías de competición equilibradas, partimos de las referencias de competición de las bicicletas de carretera de alta gama, para combinarlas con las dimensiones del cuadro para endurance y gravel, todo ello sin alterar el objetivo de rendimiento al que apuntamos desde el inicio del proyecto. Un cuadro ligeramente más alto (stack) y con algo menos de longitud (reach) que el de las bicicletas de competición pura y dura combinado con el manillar monocasco de carbono son el mejor punto de encuentro posible entre alto rendimiento y comodidad.

### **MANILLAR Y CABLES INTEGRADOS**

Además de su bajo peso, los manillares monocasco 0-Bar y J-Bar, disponibles para la Rave SLR, contienen en su interior los cables de freno y del cambio, orientándolos hacia el interior del cuadro. La combinación sujeción/manillar tiene un diseño esencial, de líneas sinuosas y redondeadas, para asegurar un mango con la máxima ergonomía y proporcionar a la Rave SLR la elegancia tan característica de los productos de alta gama Wilier Triestina.

### **ESPACIADORES EASY-FIT**

Los espaciadores entre el tubo de dirección del cuadro y el manillar son de material compuesto de alta rigidez, con una cavidad especial por la que pasan los cables. Se componen de dos partes para permitir un montaje y desmontaje rápido, sin interferir con los cables que van del manillar al cuadro.





# Rave SLR

**NEW** IVAR SLIK / MAAP; MATT - COLOR CODE V7



## Características del bastidor

Cuadro CARBON MONOCOQUE HUS-MOD + LIQUID CRYSTAL POLYMER - 950 G ± 5%

Horquilla CARBON MONOCOQUE HUS-MOD + LIQUID CRYSTAL POLYMER - 415 G ± 5%

Manillar ZERO BAR INTEGRATED CARBON - 330 G ± 5%

---

LIGEREZA	●●●●○
MANEJO	●●●●●
AERO	●●●●○
CONFORT	●●●●○
PRECIO	●●●●●

---

Geometrías del cuadro disponibles a página 116

Para ver todas las especificaciones, pesos y precios disponibles vaya a [wilier.com](http://wilier.com)



# Rave SLR

BLACK, GREY; MATT - COLOR CODE V1

LIGEREZA	●●●●●○
MANEJO	●●●●●●
AERO	●●●●●○
CONFORT	●●●●●○
PRECIO	●●●●●●



Cuadro	CARBON MONOCOQUE HUS-MOD + LIQUID CRYSTAL POLYMER - 950 G ± 5%
Horquilla	CARBON MONOCOQUE HUS-MOD + LIQUID CRYSTAL POLYMER - 415 G ± 5%
Manillar	J-BAR CARBON MONOCOQUE HANDLEBAR - 390 G ± 5% / ZERO BAR INTEGRATED CARBON - 330 G ± 5%

**TAMBIÉN  
DISPONIBLE CON  
EQUIPAMIENTO  
DE CARRETERA**

# Rave SLR

SAND, GREEN; MATT - COLOR CODE V2

LIGEREZA	●●●●●○
MANEJO	●●●●●●
AERO	●●●●●○
CONFORT	●●●●●○
PRECIO	●●●●●●



Cuadro	CARBON MONOCOQUE HUS-MOD + LIQUID CRYSTAL POLYMER - 950 G ± 5%
Horquilla	CARBON MONOCOQUE HUS-MOD + LIQUID CRYSTAL POLYMER - 415 G ± 5%
Manillar	J-BAR CARBON MONOCOQUE HANDLEBAR - 390 G ± 5% / ZERO BAR INTEGRATED CARBON - 330 G ± 5%

**TAMBIÉN  
DISPONIBLE CON  
EQUIPAMIENTO  
DE CARRETERA**



# Rave SLR

CAMOUFLAGE, ORANGE; GLOSSY - COLOR CODE V4



## Características del bastidor

Cuadro	CARBON MONOCOQUE HUS-MOD + LIQUID CRYSTAL POLYMER - 950 G ± 5%
Horquilla	CARBON MONOCOQUE HUS-MOD + LIQUID CRYSTAL POLYMER - 415 G ± 5%
Manillar	J-BAR CARBON MONOCOQUE HANDLEBAR - 390 G ± 5% / ZERO BAR INTEGRATED CARBON - 330 G ± 5%

**TAMBIÉN  
DISPONIBLE CON  
EQUIPAMIENTO  
DE CARRETERA**

LIGEREZA	●●●●○
MANEJO	●●●●●
AERO	●●●●○
CONFORT	●●●●○
PRECIO	●●●●●

Geometrías del cuadro disponibles  
a página 116

Para ver todas las especificaciones,  
pesos y precios disponibles  
vaya a [wilier.com](http://wilier.com)



# RAVE SL





Como se hizo para Filante, también Rave amplía su gama por medio de una versión digamos más accesible que su hermana mayor, la SLR.



Recordemos que Rave SLR es nuestra propuesta de gama alta, ideal tanto para carretera, como para carreras de gravel. Y estoy orgulloso de repetir que con la Rave SLR conducida por Ivar Slik ganamos en 2022 la Unboud Gravel, la que hoy es, seguramente, la carrera más importante del mundo en esta disciplina. La diferencia principal radica en el peso del cuadro y los diferentes componentes que vienen de serie. El cuadro SL pesa unos 140 g más que la versión SLR. En lugar del manillar de carbono monocasco integrado, cuenta con una potencia/manillar de aluminio que permite una integración completa de cables la Rave SL permite montar ruedas de hasta 42 mm, y los ejes son también tradicionales, es decir, sin la función Speed Release de la versión SLR. Ofrece las mismas seis tallas y geometrías que la versión SLR. El modelo viene en dos colores.

NEW

# Rave SL

BROWN, SAND; GLOSSY - COLOR CODE V6



## Características del bastidor

Cuadro	CARBON MONOCOQUE NHU-MOD + HIGH IMPACT STRENGTH - 1090 G ± 5%
Horquilla	CARBON MONOCOQUE NHU-MOD + HIGH IMPACT STRENGTH - 415 G ± 5%
Manillar	STEMMA SL / BARRA SL

**TAMBIÉN  
DISPONIBLE CON  
EQUIPAMIENTO  
DE CARRETERA**

LIGEREZA	●●●●○○
MANEJO	●●●●●●
AERO	●●●●●○
CONFORT	●●●●●○
PRECIO	●●●●○○

*Geometrías del cuadro disponibles  
a página 116*

*Para ver todas las especificaciones,  
pesos y precios disponibles  
vaya a [wilier.com](http://wilier.com)*





# Rave SL

BLACK, SILVER; GLOSSY - COLOR CODE V5



## Características del bastidor

Cuadro	CARBON MONOCOQUE NHU-MOD + HIGH IMPACT STRENGTH - 1090 G ± 5%
Horquilla	CARBON MONOCOQUE NHU-MOD + HIGH IMPACT STRENGTH - 415 G ± 5%
Manillar	STEMMA SL / BARRA SL

**TAMBIÉN  
DISPONIBLE CON  
EQUIPAMIENTO  
DE CARRETERA**

LIGEREZA	●●●●○○
MANEJO	●●●●●●
AERO	●●●●●○
CONFORT	●●●●●○
PRECIO	●●●●○○

*Geometrías del cuadro disponibles  
a página 116*

*Para ver todas las especificaciones,  
pesos y precios disponibles  
vaya a [wilier.com](http://wilier.com)*



# ADLAR

Diseñada para la aventura y el bikepacking con un cuadro de fibra de carbono. Cuando lo que realmente importa es el viaje, no la meta.

## DESAFÍA A LA AVENTURA

Cuando pedalea, todo ciclista experimenta un verdadero rito de iniciación. El estado de salida nunca es el mismo que el de llegada. Más allá de la percepción del cansancio, cambiamos por dentro y al mismo tiempo cambia la visión del mundo a nuestro alrededor. Cada aventura es una evolución.

Adlar nace precisamente de esta tensión. La bicicleta como medio para dar el sentido correcto a las cosas y despejar la visión del mundo. Un objeto que al mismo tiempo muta, cambia y se transforma. ¿Y no es ésta, quizás, la definición del gravel?







Hemos observado nuestras bicicletas. Rave SLR: la competición. Jena, Jaron y Jareen: polivalentes provistas de cuadros distintos, respectivamente, de fibra de carbono, de acero y de aluminio. Nos hemos dado cuenta de que el gravel es también, y cada vez más, aventura, una manera más o menos consciente de captar las formas y sus significados a través del viaje. Ascensos, descensos, encuentros, horas y horas pasadas en el sillín en total autonomía sin las prisas del tiempo máximo. Solos o en compañía. Adlar está dedicada al bikepacking, a los exploradores, a los cicloturistas. La estructura del cuadro de fibra de carbono se ha reforzado para permitir una carga adicional máxima de 35 kg. A esta característica hemos unido nuevas formas, un cuidadoso estudio de las geometrías y un sistema de cables totalmente integrado.

## ALGO DIFERENTE

El cuadro pesa 1.100 g y está disponible en cinco tamaños: XS, S, M, L, XL. Las geometrías tienen su origen en la bicicleta de montaña: el desarrollo horizontal del triángulo del cuadro (reach) es bastante pronunciado. Esta solución permite adoptar una potencia más corta que trabaja en sinergia con un ángulo de dirección abierto (70°). Una evolución que devuelve la manejabilidad y el control en los senderos más exigentes con la bicicleta cargada.

## PREPARADA PARA EL CAMBIO

Los generosos pasos de rueda pueden alojar cualquier rueda de gravel de 52 mm (52-622) hasta cubiertas de bicicleta de montaña de 29 x 2,00". El diseño del cuadro permite alojar una horquilla con vainas especialmente largas. Una configuración que facilita la instalación de una horquilla de suspensión (recorrido máximo de 40 mm compatible con dirección cónica de 1" 1/4 - 1" 1/2) sin cambiar la geometría general del cuadro. Además, en el vástago derecho de la horquilla hay un orificio para el paso del cable de un posible buje con dinamo. La tija de 27,2 mm también puede sustituirse por un sistema telescópico.

## GUARDABARROS INTEGRADO

Se han previsto exclusivamente transmisiones de una sola corona. Esta elección permitió liberar el tubo vertical de la pata de cuadro. En esta zona las formas se han aplanado para crear una especie de pequeño guardabarros integrado.

## PUNTOS DE FIJACIÓN Y CARGA

Los transportines delantero y trasero descargan el peso de las bolsas sobre los ejes pasantes que atraviesan el cuadro y la horquilla. Una opción que permite reducir la tensión estructural en Adlar. Los puntos de fijación adicionales garantizan la estabilidad, sin olvidar la posibilidad de instalar un tercer portabidón o portaherramientas bajo el tubo inferior y una bolsa en el tubo superior. El kit de accesorios se completa con los guardabarros (que pueden adquirirse por separado) y un juego de cuatro bolsas de fijación rápida producidas en colaboración con Miss Grape.

## CARGA MÁXIMA 35 KG





**NEW** Adlar

LIME, BLACK; GLOSSY - COLOR CODE C7



**Características del bastidor**

- Cuadro      CARBON MONOCOQUE NHU MOD - 1190 G ± 5%
- Horquilla    CARBON MONOCOQUE NHU MOD - 470 G ± 5%
- Manillar     STEMMA S / RITCHEY CORRALITOS

---

LIGEREZA	●●●●○
MANEJO	●●●●○
AERO	●●●●○
CONFORT	●●●●●
PRECIO	●●●●○

---

*Geometrías del cuadro disponibles a página 116*

*Para ver todas las especificaciones, pesos y precios disponibles vaya a [wilier.com](http://wilier.com)*



NEW

# Adlar

GREY, YELLOW; GLOSSY - COLOR CODE C6



## Características del bastidor

Cuadro	CARBON MONOCOQUE NHU MOD - 1190 G ± 5%
Horquilla	CARBON MONOCOQUE NHU MOD - 470 G ± 5%
Manillar	STEMMA S / RITCHEY CORRALITOS

LIGEREZA	●●●●○
MANEJO	●●●●○
AERO	●●●●○
CONFORT	●●●●●
PRECIO	●●●●○

*Geometrías del cuadro disponibles a página 116*

*Para ver todas las especificaciones, pesos y precios disponibles vaya a [wilier.com](http://wilier.com)*





# Adlar

BLACK, PURPLE; MATT - COLOR CODE C8



## Características del bastidor

Cuadro	CARBON MONOCOQUE NHU MOD - 1190 G ± 5%
Horquilla	CARBON MONOCOQUE NHU MOD - 470 G ± 5%
Manillar	STEMMA S / RITCHEY CORRALITOS

LIGEREZA	●●●●○
MANEJO	●●●●○
AERO	●●●●○
CONFORT	●●●●●
PRECIO	●●●●○

*Geometrías del cuadro disponibles a página 116*

*Para ver todas las especificaciones, pesos y precios disponibles vaya a [wilier.com](http://wilier.com)*



# Jena

PATTERNED BRONZE; GLOSSY - COLOR CODE J18



## Características del bastidor

Cuadro	CARBON MONOCOQUE 60TON - 995 G ± 5%
Horquilla	CARBON MONOCOQUE 60TON - 450 G
Manillar	STEMMA S / RITCHEY BAR

LIGEREZA	●●●●○○
MANEJO	●●●●○○
AERO	●●●●○○
CONFORT	●●●●○○
PRECIO	●●●●○○

*Geometrías del cuadro disponibles a página 116*

*Para ver todas las especificaciones, pesos y precios disponibles vaya a [wilier.com](http://wilier.com)*



# Jena

SMOKEY; MATT - COLOR CODE J20

LIGEREZA	●●●●○○
MANEJO	●●●●○○
AERO	●●●●○○
CONFORT	●●●●○○
PRECIO	●●●●○○



Cuadro	CARBON MONOCOQUE 60TON - 995 G ± 5%
Horquilla	CARBON MONOCOQUE 60TON - 450 G
Manillar	STEMMA S / RITCHEY BAR

Geometrías del cuadro disponibles a página 116  
 Para ver todas las especificaciones, pesos y precios disponibles vaya a [wilier.com](http://wilier.com)





# Jaroon

NEW

SAND, GREEN; GLOSSY - COLOR CODE J24

LIGEREZA	●●●○○○
MANEJO	●●●●○○
AERO	●●●○○○
CONFORT	●●●●○○
PRECIO	●●●●○○



Cuadro ALU 6061 - DOUBLE BUTTED THRU-AXLE

Horquilla CARBON MONOCOQUE THRU-AXLE

# Jaroon

NEW

BLUE, GREY; GLOSSY - COLOR CODE J25

LIGEREZA	●●●○○○
MANEJO	●●●●○○
AERO	●●●○○○
CONFORT	●●●●○○
PRECIO	●●●●○○



Cuadro ALU 6061 - DOUBLE BUTTED THRU-AXLE

Horquilla CARBON MONOCOQUE THRU-AXLE



# Jaroon

NEW

GREEN, GREY; GLOSSY - COLOR CODE J26

LIGEREZA	●●●○○○
MANEJO	●●●●○○
AERO	●●●○○○
CONFORT	●●●●○○
PRECIO	●●●●○○



Cuadro ALU 6061 - DOUBLE BUTTED THRU-AXLE

Horquilla CARBON MONOCOQUE THRU-AXLE

# Jaroon

NEW

BROWN, LIGHT BLUE; GLOSSY - COLOR CODE J27

LIGEREZA	●●●○○○
MANEJO	●●●●○○
AERO	●●●○○○
CONFORT	●●●●○○
PRECIO	●●●●○○



Cuadro ALU 6061 - DOUBLE BUTTED THRU-AXLE

Horquilla CARBON MONOCOQUE THRU-AXLE

Geometrías del cuadro disponibles a página 116  
 Para ver todas las especificaciones, pesos y precios disponibles vaya a [wilier.com](http://wilier.com)



# Jareen

NEW

STEEL BLUE, RED, BLACK; GLOSSY - COLOR CODE J23



## Características del bastidor

Cuadro ALU 6061 - DOUBLE BUTTED QUICK RELEASE  
Horquilla CARBON MONOCOQUE THRU-AXLE

LIGEREZA ●●●○○○  
MANEJO ●●●●○○  
AERO ●●●○○○  
CONFORT ●●●●○○  
PRECIO ●●○○○○

*Geometrías del cuadro disponibles a página 116*

*Para ver todas las especificaciones, pesos y precios disponibles vaya a [wilier.com](http://wilier.com)*



# Jareen

NEW

BOURDEAUX, GREY, ORANGE; MATT - COLOR CODE J21

LIGEREZA	●●●○○○
MANEJO	●●●●○○
AERO	●●●○○○
CONFORT	●●●●○○
PRECIO	●●○○○○



Cuadro ALU 6061 - DOUBLE BUTTED QUICK RELEASE

Horquilla CARBON MONOCOQUE THRU-AXLE

# Jareen

NEW

IRIDE KAKI, BLUE, YELLOW; GLOSSY - COLOR CODE J22

LIGEREZA	●●●○○○
MANEJO	●●●●○○
AERO	●●●○○○
CONFORT	●●●●○○
PRECIO	●●○○○○



Cuadro ALU 6061 - DOUBLE BUTTED QUICK RELEASE

Horquilla CARBON MONOCOQUE THRU-AXLE

Geometrías del cuadro disponibles a página 116  
 Para ver todas las especificaciones, pesos y precios disponibles vaya a [wilier.com](http://wilier.com)



# ADLAR HYBRID

En el desarrollo de nuevas plataformas del cuadro, es imprescindible pensar en el producto también en clave eléctrica, y aplicar las características básicas también a la familia Hybrid, cosa que hemos hecho con esta versión de Adlar con pedaleo asistido que lleva un motor TQ HPR50.







## MOTOR TQ

La elección del motor TQ se hizo por sus características, que lo definen como uno de los mejores centrales en su categoría. Supersilencioso es el motor central más ligero con mucho impulso y muy suave y natural a la vez. Entrando en el motor TQ HPR 50, tenemos un par máximo de 50 Nm que, para un motor que pesa 1.850 g, es un gran resultado. El peso récord se debe a una arquitectura del motor totalmente diferente de la que conocemos.

Este nuevo diseño permite a su vez un factor Q muy estrecho, prácticamente idéntico al de una biela del pedal Shimano GRX para gravel. La batería pesa 1.830 g por 360 Wh de capacidad.



## VISUALIZACIÓN Y SERVICIO

En el tubo superior, en el cuadro tenemos la pantalla de la interfaz de usuario con todos los datos sobre el sistema y las conexiones. Podemos seleccionar el modo asistencia con este sencillo botón montado en posición segura y ergonómico, cerca de la potencia de manillar. También aquí la interfaz está a tocar del dedo para una mayor seguridad que nos permite no tener que sacar la mano del manillar cuando queramos operar.

## RANGE EXTENDER

Además de la batería principal de 360 que, tal como hemos dicho, solo puede extraerse en el taller, tenemos también un range extender que mide exactamente como una botella de agua y añade 160 Wh de capacidad a todo el sistema.

## TALLAS Y TUBO DE DIRECCIÓN

Adlar Hybrid está disponible en cinco tallas, básicamente iguales que la versión normal. La única pequeña diferencia está en el ángulo del tubo de dirección: de 69,5 en lo que respecta a la versión híbrida, 70 grados para la versión normal.

**NEW** Adlar Hybrid

MINT GREEN; MATT - COLOR CODE Y24



### Características del bastidor

Cuadro	NHU MOD + HIGH IMPACT STRENGTH
Horquilla	NHU MOD + HIGH IMPACT STRENGTH
Manillar	STEMMA S / RITCHEY BAR
Motore	TQ HPR50 & HPR50 BATTERY, 360 WH

LIGEREZA	●●●●○○
MANEJO	●●●●○○
AERO	●●●●○○
CONFORT	●●●●○○
PRECIO	●●●●○○

*Geometrías del cuadro disponibles a página 116*

*Para ver todas las especificaciones, pesos y precios disponibles vaya a [wilier.com](http://wilier.com)*



**NEW** Adlar Hybrid Flat Bar

BLACK, GREY; GLOSSY - COLOR CODE Y23



**Características del bastidor**

Cuadro	NHU MOD + HIGH IMPACT STRENGTH
Horquilla	NHU MOD + HIGH IMPACT STRENGTH
Manillar	STEMMA S / RITCHEY BAR
Motore	TQ HPR50 & HPR50 BATTERY, 360 WH

LIGEREZA	●●●●○○
MANEJO	●●●●○○
AERO	●●●●○○
CONFORT	●●●●○○
PRECIO	●●●●○○

*Geometrías del cuadro disponibles a página 116*

*Para ver todas las especificaciones, pesos y precios disponibles vaya a [wilier.com](http://wilier.com)*



WILIER TRIESTINA

# Jena Hybrid

GREEN, WHITE; MATT - COLOR CODE Y9

LIGEREZA	●●●●○○
MANEJO	●●●●○○
AERO	●●●●○○
CONFORT	●●●●○○
PRECIO	●●●●○○



Cuadro	CARBON MONOCOQUE NH-MOD 1420 G ± 5%
Horquilla	CARBON MONOCOQUE NH-MOD 450 G ± 5%
Motore	MAHLE X35+ & I250 BATTERY, 242 WH

# Jena Hybrid

BLUE, ORANGE; GLOSSY - COLOR CODE Y8

LIGEREZA	●●●●○○
MANEJO	●●●●○○
AERO	●●●●○○
CONFORT	●●●●○○
PRECIO	●●●●○○



Cuadro	CARBON MONOCOQUE NH-MOD 1420 G ± 5%
Horquilla	CARBON MONOCOQUE NH-MOD 450 G ± 5%
Motore	MAHLE X35+ & I250 BATTERY, 242 WH

88 *Geometrías del cuadro disponibles a página 116  
Para ver todas las especificaciones, pesos y precios disponibles vaya a [wilier.com](http://wilier.com)*









# BICICLETAS MONTAÑA





DE

## ADRENALINA DE LA NATURALEZA

Cuestas imposibles, bajadas sin tregua y caminos vírgenes. De la Copa del Mundo al bosque que hay detrás de casa, el gusto por las gestas se cultiva en la tierra.



# URTA MAX SLR MAX! MAX! MAX!



WILIER PIRELLI FACTORY TEAM, CAPE EPIC 2023





Máxima innovación, Máximas prestaciones, Máxima diversión! Esta nueva BTT, con 120 mm de recorrido, nació para dar a los atletas del Factory Team Wilier Pirelli un sistema de suspensión de alto rendimiento, preciso en su manejo y seguro, que hiciera de esta bicicleta de carreras una herramienta moderna y versátil. Una bicicleta que desde las primeras pedaladas te hará sentir que estás sobre una bici ideal para competir y divertirse en los senderos más exigentes.



## NUEVO SISTEMA DE SUSPENSIÓN

El nuevo sistema de amortiguación de Urta Max es monopivote.

La relación de compresión se ha optimizado para trabajar con gran eficacia en todo tipo de terrenos.

La suspensión trasera Rock Shox y Fox de 45 mm de recorrido montada de serie contempla una compresión especialmente ideada para trabajar en simbiosis con el leverage ratio elegido en la fase de diseño. Funciona en tres fases. Una inicial regresiva (más rígida y sostenida), una intermedia más reactiva y sensible cuando se requiere la máxima eficacia de pedaleo, y una final, que es más progresiva para evitar el final del recorrido de la suspensión.



## FABRICACIÓN DEL CUADRO

Los dos triángulos que componen el cuadro de la Urta Max SLR están fabricados en fibra de carbono de alto módulo HUS-MOD, la misma que se utiliza en todos los productos de alta gama de Wilier.

Máxima rigidez solo donde sea necesario. Los cables están totalmente integrados en el cuadro a través del triángulo anterior, pero a diferencia de los modelos anteriores -en los que los tubos y las fundas entraban en orificios pretaladrados en el carbono-, en la Urta Max los tubos de freno, el cambio y el dropper entran por encima de la dirección, como en las bicicletas de carretera. Una solución que proporciona además un aspecto estético totalmente limpio y, no menos importante, mejora la rigidez general de la zona de dirección, ya que, al no haber orificios, la continuidad de la modularidad y la direccionalidad de las fibras de carbono está garantizada. El triángulo trasero de la Urta Max está diseñado con una solución de eje único. La nueva biela (endurecida en comparación con las versiones anteriores) está diseñada para proporcionar al cuadro la máxima eficacia en el recorrido de 120 mm.

## GEOMETRÍAS

La geometría de la Urta Max se ha diseñado y optimizado para el montaje de una horquilla de 120 mm de recorrido, con el objetivo último de mantener al ciclista en una posición racing, baja y recogida.

Para ello, hemos reducido el stack al mínimo, hemos alargado el reach y hemos mantenido el eje de pedaliar más bajo. Una solución que permite al ciclista permanecer recogido sobre la bicicleta, en una posición de mejor rendimiento. Entrando en detalles, en la talla M el stack es de 598 mm, y el reach de 443 mm, mientras que el ángulo de dirección es más abierto a 67,5° y el tubo de asiento es vertical a 75°.

Con estos valores, la distancia entre ejes resultante (es decir, la distancia centro rueda delantera - centro rueda trasera) es mayor que con el modelo Urta anterior. Esto proporciona al ciclista una mayor sensación de confianza en la conducción y fuerza en la posición de impulso.







### TIJA DE SILLÍN TELESCÓPICA DE SERIE

La Urta Max SLR sale de la fábrica de Rossano Veneto con una tija de sillín telescópica de 31,6 mm de diámetro. Cada talla tiene una tija de sillín telescópica con un recorrido específico: 100 mm de recorrido en las tallas S y M, 125 mm de recorrido para las tallas L y XL.

### DISEÑADA PARA LAS TRANSMISIONES MÁS MODERNAS

Urta Max SLR está diseñada para adaptarse a las transmisiones más modernas del mercado.

Puede ponerse una corona delantera de hasta 38 dientes y la patilla UDH estándar también es compatible con los nuevos grupos Sram Eagle Transmission.

### MÁXIMA PROTECCIÓN DEL CUADRO

Para proteger el triángulo trasero y sus rodamientos, hemos diseñado una cubierta de goma especial que, una vez instalada en la zona de unión de los triángulos del cuadro, evita la entrada de barro, suciedad y residuos, impidiendo así que afecten a su fiabilidad y durabilidad a largo plazo.

### DISTANCIA ENTRE RUEDAS

En el triángulo trasero tenemos un punto libre de 70 mm que permite colocar los últimos modelos de neumáticos off-road de hasta 2,4", ideales para todo tipo de senderos cross-country.

### NUEVA URTA MAX BAR

Cerrando el módulo de carbono tenemos el nuevo manillar de carbono monocasco Urta Max Bar.

El manillar se integra perfectamente en el cuadro -como en los productos de carretera- gracias a unos espaciadores especiales.

El nivel de confort se mantiene alto gracias al material utilizado, en este caso, carbono de alto módulo HUS-MOD con una capacidad considerable para absorber en el plano vertical todas las microvibraciones derivadas de las irregularidades del terreno.

La particular inclinación negativa de la potencia (- 27°) proporciona al ciclista una posición recostada para un pedaleo más potente en el momento del impulso, las subidas técnicas y los relanzamientos.

NEW

# Urta Max SLR

WILIER PIRELLI; GLOSSY - COLOR CODE U10



## Características del bastidor

Cuadro	CARBON MONOCOQUE FRAME HUS-MOD + HIGH IMPACT CARBON WEAVE - 1730 G ± 5%
Manillar	URTA MAX INTEGRATED CARBON BAR - 285 G ± 3%
Travel	120 mm

LIGEREZA	●●●●○
MANEJO	●●●●○
CONFORT	●●●●○
PRECIO	●●●●●

Geometrías del cuadro disponibles a página 116

Para ver todas las especificaciones, pesos y precios disponibles vaya a [wilier.com](http://wilier.com)



NEW

# Urta Max SLR

LIGHT GREY; GLOSSY - COLOR CODE U11



## Características del bastidor

Cuadro	CARBON MONOCOQUE FRAME HUS-MOD + HIGH IMPACT CARBON WEAVE - 1730 G ± 5%
Manillar	URTA MAX INTEGRATED CARBON BAR - 285 G ± 3%
Travel	120 mm

LIGEREZA	●●●●●○
MANEJO	●●●●●○
CONFORT	●●●●●○
PRECIO	●●●●●●

Geometrías del cuadro disponibles a página 116

Para ver todas las especificaciones, pesos y precios disponibles vaya a [wilier.com](http://wilier.com)



# Urta SLR

RED, BLUE; GLOSSY - COLOR CODE U2



## Características del bastidor

Cuadro	CARBON MONOCOQUE FRAME HUS-MOD + HIGH IMPACT CARBON WEAVE - 1730 G ± 5%
Manillar	URTA INTEGRATED CARBON BAR - 285 G ± 3%
Travel	100 mm

LIGEREZA	●●●●●●
MANEJO	●●●●●○
CONFORT	●●●●○●
PRECIO	●●●●●●

*Geometrías del cuadro disponibles a página 116*

*Para ver todas las especificaciones, pesos y precios disponibles vaya a [wilier.com](http://wilier.com)*



# Urta SLR

BLACK; MATT - COLOR CODE U1

LIGEREZA	●●●●●●
MANEJO	●●●●●○
CONFORT	●●●●●○
PRECIO	●●●●●●



Cuadro	CARBON MONOCOQUE FRAME HUS-MOD + HIGH IMPACT CARBON WEAVE - 1730 G ± 5%
Manillar	URTA INTEGRATED CARBON BAR - 285 G ± 3%
Travel	100 mm

Geometrías del cuadro disponibles a página 116  
Para ver todas las especificaciones, pesos y precios disponibles vaya a [wilier.com](http://wilier.com)







# USMA SLR

## TE ENDEREZA EL DÍA

La bicicleta USMA SLR es la nueva apuesta MTB rígida de alta competición que junto a URTA SLR definen a los líderes de la marca en el segmento off-road.

USMA SLR es un modelo ligero, moderno, sencillo, fácil de manejar, tanto en la asistencia mecánica, como en su manejo, que se ha creado para dar una respuesta específica a los ciclistas que claman por un producto ligero para la competición.





## LIGEREZA EXTREMA

La ligereza es una de las dos características clave en torno a las que se ha desarrollado el proyecto. Sabemos el esfuerzo que se hace en las subidas, y también que el uso de un material superligero ayuda en las competiciones y, en general, nos ahorrará unos cuantos vatios. El cuadro de la USMA SLR pesa solo 850 gramos, un peso base muy interesante que nos permitirá montar superbicicletas.

## TRIÁNGULO CORTO

Para dotar a la bicicleta de agilidad y para que responda, hemos hecho un triángulo trasero muy corto, de tan solo 425 mm de paso y un paso de rueda que permite el uso de neumáticos de hasta 60 mm (2,4").

## GEOMETRÍAS PROGRESIVAS

USMA SLR cuenta con unas modernas y avanzadas geometrías diseñadas sobre una horquilla de 100 mm de recorrido.

## FLUIDEZ ES VELOCIDAD

Hay un lema que dice "*flow is fast*", "fluidez es velocidad". Esto es lo que el ciclista sentirá al montar la USMA SLR. Y, si quisiéramos encontrar un solo adjetivo para definir esta bicicleta, podríamos decir "equilibrada": ligera y reactiva en el ascenso, fácil y rápida en el descenso.

## CARBONO HUS-MOD

USMA SLR lleva carbono HUS-MOD, el mismo que se utiliza en los productos de carretera de alta gama, consistente en una mezcla de fibras de la más alta calidad a la que se añaden enlaces con fibras multidireccionales de muy alta resistencia. Para controlar las tensiones generadas en el off-road, el cuadro de esta bicicleta ha sido diseñado con especial cuidado, con atención en las intersecciones entre los tubos, que han sido reforzadas. Los tubos por su parte son especialmente redondeados, una solución ideal para una excelente relación rigidez/peso.

## MANILLAR MONOCASCO INTEGRADO

Al igual que en las URTA SLR y URTA MAX SLR, su hermanas de doble suspensión, puede equiparse a USMA SLR con nuestro manillar de carbono monocasco integrado. De este modo, va todo integrado en el resto del cuadro mediante espaciadores específicos, lo que aumenta el confort y mejora el aspecto limpio del cockpit de la bicicleta. Sistema de cables: tenemos dos sencillos agujeros en el tubo de dirección que permiten pasar la funda del freno, del cambio y del dropper post, integrando los cables dentro del cuadro.



## LOS ÁNGULOS

En cuanto a los ángulos, tenemos un tubo del sillín a 75°, que permite al ciclista estar en la posición más adecuada para desarrollar los vatios adecuados. Pasando a la parte delantera, el ángulo de dirección es de 67,75°. Este valor, combinado con el reach (longitud) de 430 mm (para la talla M) y un BB drop aumentado, permiten al usuario de USMA SLR estar perfectamente centrado en la bicicleta, con un centro de gravedad bajo. Una configuración que puede marcar la diferencia en el descenso, ya que el ciclista contará con una mayor estabilidad y una sensación de seguridad, condiciones necesarias para la velocidad cuando el trazado es en descenso.

# Usma SLR

BLUE, BLACK; MATT - COLOR CODE U5



## Características del bastidor

Cuadro	CARBON MONOCOQUE FRAME HUS-MOD + HIGH IMPACT CARBON WEAVE 860 G ± 5%
Manillar	URTA INTEGRATED CARBON BAR 285 G ± 5%
Travel	100 mm

LIGEREZA	●●●●●●
MANEJO	●●●●●○
CONFORT	●●●●○●
PRECIO	●●●●●●

*Geometrías del cuadro disponibles a página 116*

*Para ver todas las especificaciones, pesos y precios disponibles vaya a [wilier.com](http://wilier.com)*



# Usma SLR

BLACK, SILVER; GLOSSY - COLOR CODE U6



## Características del bastidor

Cuadro	CARBON MONOCOQUE FRAME HUS-MOD + HIGH IMPACT CARBON WEAVE 860 G ± 5%
Manillar	URTA INTEGRATED CARBON BAR 285 G ± 5%
Travel	100 mm

LIGEREZA	●●●●●●
MANEJO	●●●●●○
CONFORT	●●●●○●
PRECIO	●●●●●●

Geometrías del cuadro disponibles a página 116

Para ver todas las especificaciones, pesos y precios disponibles vaya a [wilier.com](http://wilier.com)



# 110 FX

GREY, BLACK, ORANGE; GLOSSY - COLOR CODE H9

LIGEREZA	●●●●●●●●
MANEJO	●●●●●●○
CONFORT	●●●●●○○
PRECIO	●●●●●●●●



Cuadro CARBON MONOCOQUE 46TON - 1690 G ± 5%

# 110 FX

BLACK, RED; MATT - COLOR CODE H7

LIGEREZA	●●●●●●●●
MANEJO	●●●●●●○
CONFORT	●●●●●○○
PRECIO	●●●●●●●●



Cuadro CARBON MONOCOQUE 46TON - 1690 G ± 5%



# 101X

RED, BLACK; GLOSSY - COLOR CODE X15

LIGEREZA	●●●●●●
MANEJO	●●●●●○
CONFORT	●●●●●○
PRECIO	●●●●●●

Cuadro CARBON MONOCOQUE 46TON - 1130 G ± 5%



# 101X

BLACK, RED, ORANGE; GLOSSY - COLOR CODE X16

LIGEREZA	●●●●●●
MANEJO	●●●●●○
CONFORT	●●●●●○
PRECIO	●●●●●●

Cuadro CARBON MONOCOQUE 46TON - 1130 G ± 5%



# 503X RACE

RED; MATT - COLOR CODE L16

LIGEREZA	●●●●●●
MANEJO	●●●●●○
CONFORT	●●●●●○
PRECIO	●●●●●●

Cuadro ALU 6061, THRU-AXLE REAR DROPOUT 12 mm







# URTA HYBRID

## LA EVOLUCIÓN DE LA REVOLUCIÓN

Urta Hybrid es la eMTB down country de Wilier impulsada por el motor eléctrico Fazua Ride 60 que se ha apuntado a la revolución del mercado de las MTB eléctricas.

Urta Hybrid es el perfecto ejemplo de los avances tecnológicos logrados gracias al uso de materiales cada vez más ligeros y de mayor rendimiento que se integran a los sistemas más adelantados de conducción eléctrica. Menos de 16 kg para la versión de alta gama, todo un récord para la categoría.

Al ser tan ligera, la bicicleta no necesita motores de gran potencia ni baterías de gran capacidad. El sistema Fazua Ride 60 es la solución ideal para conservar la naturaleza y la esencia de una verdadera MTB de carbono full suspended: ligera y rápida en subidas, ágil, segura y divertida en bajadas. En cambio, en llano, el peso reducido de la Urta Hybrid suaviza y hace fácil el pedaleo incluso sin necesidad de batería, lo cual ahorra el gasto y aumenta su autonomía.





## DISEÑO MINIMALISTA, CORAZÓN ELÉCTRICO

Aunque a primera vista parezca una MTB normal full suspended para down country, el verdadero corazón de la Urta Hybrid se esconde en su interior. El nuevo sistema de asistencia al pedaleo Fazua Ride 60 es ligero, compacto, silencioso y está perfectamente integrado en el cuadro. Gracias a una batería externa adicional que se instala en el tubo inferior (una solución que sigue permitiendo colocar el bidón en el tubo del sillín), el sistema llega a una capacidad de 640 Wh.

## ADN DE CAMPEÓN DEL MUNDO

Para desarrollar la Urta Hybrid, los ingenieros del Innovation Lab de Wilier Triestina tomaron como punto de partida la URTA SLR, la full suspended de cross-country sobre la cual Simone Avondetto ganó el Campeonato del Mundo XCO Sub23 2022.

La cinemática de la suspensión de la Urta Hybrid sigue la de la versión de competición, mejorada y evolucionada para las necesidades de una bicicleta eléctrica de down country.

## COMPACTA, SEGURA, POTENTE

Los 120 mm de recorrido (delante y detrás), con geometrías agresivas, hacen de la Urta Hybrid un modelo compacto, seguro y potente.

Si observamos detalladamente las geometrías, vemos un mayor reach centrado y limitado en el cuadro, un ángulo de tubo de sillín de 75° para una mayor capacidad de respuesta en el momento del impulso y una dirección inclinada de 66,5° para una mayor manejabilidad.

## MANILLAR MONOCASCO Y INTEGRACIÓN DE LOS CABLES

Al igual que la versión SLR, el modelo Hybrid de Urta está disponible con el manillar monocasco de carbono Urta Bar de 760 mm de ancho y una potencia de 60, 75 o 90 mm de largo.

Los cables son integrados en el cuadro a través de dos puntos de entrada en la parte delantera del tubo de dirección.

## TIJA TELESCÓPICA

La tija telescópica KS Ragei es de serie en todas las configuraciones Urta Hybrid.



# Urta Hybrid

BLACK, GREY; GLOSSY - COLOR CODE U7



## Características del bastidor

Cuadro	CARBON MONOCOQUE NHU-MOD + HIGH IMPACT STRENGTH
Manillar	URTA INTEGRATED CARBON BAR - 285 G ± 5%
<b>Motore</b>	<b>FAZUA RIDE 60 &amp; ENERGY 430 FIX BATTERY, 430 WH</b>
Travel	120 mm

LIGEREZA	●●●●●●
MANEJO	●●●●●○
CONFORT	●●●●○○
PRECIO	●●●●●●

*Geometrías del cuadro disponibles a página 116*

*Para ver todas las especificaciones, pesos y precios disponibles vaya a [wilier.com](http://wilier.com)*



# Urta Hybrid

AQUAMARINE; GLOSSY - COLOR CODE U8



## Características del bastidor

Cuadro	CARBON MONOCOQUE NHU-MOD + HIGH IMPACT STRENGTH
Manillar	URTA INTEGRATED CARBON BAR - 285 G ± 5%
<b>Motore</b>	<b>FAZUA RIDE 60 &amp; ENERGY 430 FIX BATTERY, 430 WH</b>
Travel	120 mm

LIGEREZA	●●●●●●●●
MANEJO	●●●●●○
CONFORT	●●●●○●
PRECIO	●●●●●●●●

*Geometrías del cuadro disponibles a página 116*

*Para ver todas las especificaciones, pesos y precios disponibles vaya a [wilier.com](http://wilier.com)*





# KARGA

Con Karga nos adentramos en un mundo al que Wilier no está muy acostumbrado. No obstante, nuestra experiencia en el mundo de la mountain bike está evolucionando, y los resultados con Wilier-Pirelli dan fe de ello.



Nuestra filosofía de construcción nos ha llevado al diseño de bicicletas eléctricas más bien ligeras, tanto para carretera como para off-road. Pero sabemos que la parte más importante del mercado vive de productos decididamente diferentes. Con Karga, nos hemos tomado a pecho este reto, y ese es el por qué de un proyecto que estamos seguros que funcionará. Porque realmente responde a las tres exigencias típicas de un ciclista cuando va a comprar su bicicleta, un producto con un motor tal, una batería de capacidad tal, y mucho recorrido. A pesar de estas limitaciones de diseño, quizás un poco alejadas de nuestra filosofía constructiva, este proyecto lleva algo de Wilier.



## CINEMÁTICA DE ALTO RENDIMIENTO

A pesar de los 160 mm de recorrido y sus más de 20 kg, hemos diseñado una cinemática de mucho rendimiento, tanto cuesta abajo como cuesta arriba para buscar un pedaleo fácil y agradable incluso en subida.

## CUADRO Y RUEDAS

El cuadro lleva un triángulo trasero de carbono monocasco combinado con uno trasero en aluminio de doble espesor.

Las ruedas serán de 29 pulgadas



## MOTOR SHIMANO

La motorización corre de la mano de Shimano con el modelo EP8 alimentado por una batería Simple de 720 Wh. La batería es de segunda generación y extraíble.

## BATERÍA Y EXTENSOR DE AUTONOMÍA

Y aquí tenemos algo importante sobre la batería. Aunque sea de la marca Simple, en la batería hay una pegatina de Shimano Service Center. Eso confirma que el producto lleva la garantía oficial de Shimano.

Así que, para cualquier cosa, tendréis que poneros en contacto con Shimano, y eso es algo que hay que decir a los consumidores.

Además de esta batería integrada de 720 Wh, hay otra adicional, un range extender de 360 Wh. Digamos que, al final, el sistema tendrá una capacidad total de más de un kW, 1.080 Wh para ser precisos.

## PROTECCIONES DEL CUADRO

Como en la serie Urta, también habrá una cubierta de goma especial que protegerá los rodamientos del barro y la suciedad y los movimientos del link posterior.

Siguiendo con el tema de preservar el cuadro, Karga va equipada con una dirección de la marca Token que nos permitirá integrar los cables en el interior del cuadro y proteger el tubo inferior del cuadro frente a golpes con la horquilla en caso de caída.

NEW **Karga**

SILVER; GLOSSY - COLOR CODE P13



### Características del bastidor

- Cuadro CARBON FRONT TRIANGLE + ALU REAR STAYS
- MOTORE SHIMANO EP801 +  
SIMPLIO BATTERY 720 WH (SHIMANO AFTER SERVICE)

- LIGEREZA ●●○○○○
- MANEJO ●●●●○○
- CONFORT ●●●●●●
- PRECIO ●●●●●○

*Geometrías del cuadro disponibles a página 116*

*Para ver todas las especificaciones, pesos y precios disponibles vaya a [wilier.com](http://wilier.com)*



NEW

# Karga

BLUE; GLOSSY - COLOR CODE P14

- LIGEREZA ●●○○○○
- MANEJO ●●●●○○
- CONFORT ●●●●●●
- PRECIO ●●●●●○



Cuadro CARBON FRONT TRIANGLE + ALU REAR STAYS  
**MOTORE SHIMANO EP801 +**  
**SIMPLO BATTERY 720 WH (SHIMANO AFTER SERVICE)**

NEW

# Karga

GREEN; GLOSSY - COLOR CODE P15

- LIGEREZA ●●○○○○
- MANEJO ●●●●○○
- CONFORT ●●●●●●
- PRECIO ●●●●●○



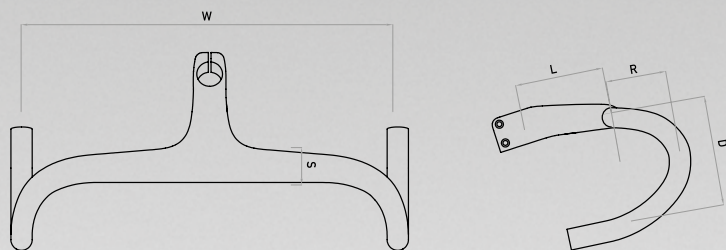
Cuadro CARBON FRONT TRIANGLE + ALU REAR STAYS  
**MOTORE SHIMANO EP801 +**  
**SIMPLO BATTERY 720 WH (SHIMANO AFTER SERVICE)**

Geometrías del cuadro disponibles a página 116  
 Para ver todas las especificaciones, pesos y precios disponibles vaya a [wilier.com](http://wilier.com)



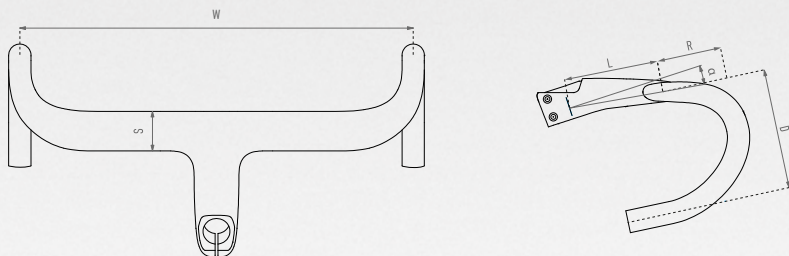
# O-BAR

SIZE	DESCRIPTION	[mm]	[mm]	[mm]	[mm]	[mm]	[mm]
L	LENGHT (center to center)	90	100	100	110	120	130
W	WIDTH (center to center)	400	400	420	420	430	400
R	REACH	66,5	68,5	68,5	70,5	72	83
D	DROP	123	124,5	124,5	126,5	128,5	138,1



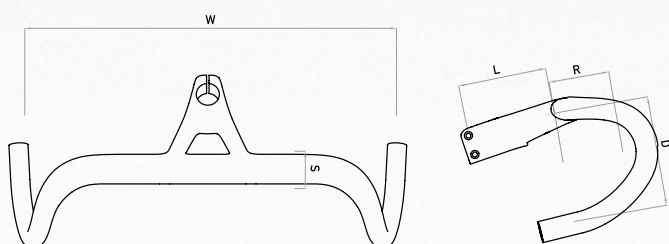
# FILANTE BAR

SIZE	DESCRIPTION	1 [mm]	2 [mm]	3 [mm]	4 [mm]	5 [mm]
L	LENGHT (center to center)	88	101	114	127	140
W	WIDTH (center to center)	400	420	420	430	440
R	REACH	68	70	72	74	76
D	DROP	126	128	130	132	134
S	SECTION	41.5	42.5	43.5	44.5	45.5
ALFA	STEM ANGLE	9°	8°	7°	6°	5°



# J-BAR

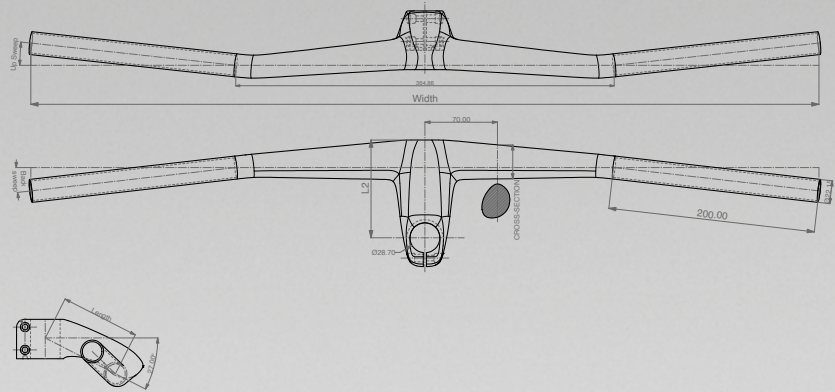
SIZE	DESCRIPTION	(mm)	(mm)	(mm)	(mm)
L	LENGTH (center to center)	95	105	115	125
W	WIDTH (center to center)	430	440	450	460
R	REACH	73	73	73	73
D	DROP	128	128	128	128
S	SECTION	37	38	39	42





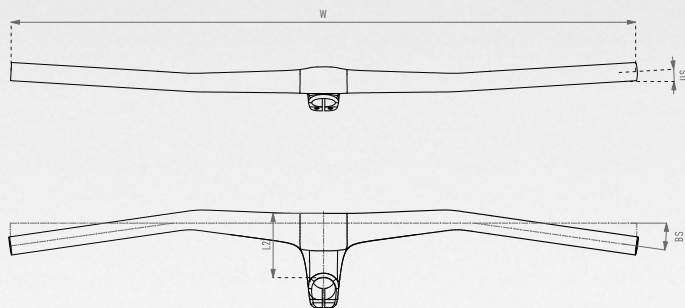
# URTA MAX BAR

SIZE	DESCRIPTION	[mm]
L	LENGHT	75
W	WIDTH	760
US	UP SWEEP	4°
BS	BACK SWEEP	8°
ALFA	ANGLE	27°



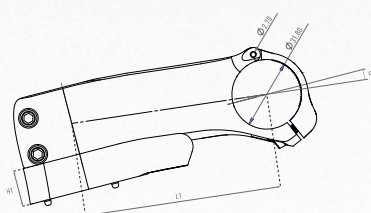
# URTA BAR

SIZE	DESCRIPTION	1 [mm]	2 [mm]	3 [mm]
L	LENGHT	60	75	90
W	WIDTH	760	760	760
US	UP SWEEP	4°	4°	4°
BS	BACK SWEEP	8°	8°	8°
ALFA	ANGLE	-17°	-17°	-17°



# STEMMA SL

SIZE	DESCRIPTION	1 [mm]	2 [mm]	3 [mm]	4 [mm]
L1	LENGHT (center to center)	90	100	110	120
ALFA	Angle of stem	6°	6°	6°	6°
H1	Height of the cable collector	16.5	16.5	16.5	16.5





# BICICLETAS DE CARRETERA

# Geometrías del Cuadro



SIZE	REACH (mm)	STACK (mm)	H (cm)	C/C (cm)	L (cm)	A (°)	H1 (cm)	L1 (cm)	A1 (°)	WHEELBASE (mm)
XS	376	503	43	41,2	51,1	75,2	10,2	40,7	70,5	977
S	381	519	46	44,2	52,5	74,6	11,8	40,7	71,7	979
M	386	536	49	47,2	54,1	74	13,6	40,8	72,15	988
L	391	554	52	50,2	55,6	73,5	15,3	41	72,65	996
XL	397	572	54	52,2	57,2	73	17,2	41,1	72,8	1008
XXL	402	591	56	54,2	58,7	72,6	19,2	41,2	73,1	1017



SIZE	REACH (mm)	STACK (mm)	H (cm)	C/C (cm)	L (cm)	A (°)	H1 (cm)	L1 (cm)	A1 (°)	WHEELBASE (mm)
XS	380	505	45	43,2	51,5	75,2	10,4	40,7	70,8	981
S	384	521	48	46,2	53	74,5	11,9	40,7	72	984
M	388	538	50	48,2	54,3	74	13,5	40,8	72,5	990
L	391	555	52	50,2	55,6	73,5	15,4	41	73	997
XL	395	571	54	52,2	57	73	16,6	41,1	73	1002
XXL	399	587	56	54,2	58,3	72,5	18,1	41,1	73,5	1006



SIZE	REACH (mm)	STACK (mm)	H (cm)	C/C (cm)	L (cm)	A (°)	H1 (cm)	L1 (cm)	A1 (°)	WHEELBASE (mm)
XS	369	527	45	43,8	51,7	74,5	11,7	40,9	71	977
S	374	546	48	46,7	53,2	74	13,6	40,9	71,5	985
M	379	566	50	48,6	54,7	73,5	15,7	41,2	72	995
L	384	586	52	50,5	55,8	73,5	17,7	41,2	72,5	1002
XL	389	604	54	52,4	57,4	73	19,6	41,2	72,5	1013
XXL	395	625	56	54,3	59,2	72,5	21,7	41,4	72,5	1027



SIZE	C/C (cm)	L (cm)	A (°)	H1 (cm)	L1 (cm)	A1 (°)
48	48	51	75	9	40,5	71
50	50	52,5	74,5	10,8	40,5	71,5
52	52	53,5	74,5	12,7	40,5	71,5
53	53	55	74	13,9	40,5	72,5
54	54	55,5	74	14,4	40,5	72,5
55	55	56	74	15,2	40,5	73
56	56	57	73,5	16	40,5	73,5
57	57	58	73,5	16,8	40,5	73,5
58	58	58	73	17,8	40,5	73,5
60	60	60	73	19,8	40,5	73



SIZE	REACH (mm)	STACK (mm)	H (cm)	C/C (cm)	L (cm)	A (°)	H1 (cm)	L1 (cm)	A1 (°)	WHEELBASE (mm)
XS	370	513	45	43,2	51	75	9,8	42,1	70	997
S	377	532	48	46,2	52,7	74,5	11,8	42,2	70	1012
M	384	551	50	48,2	54,5	74	13,4	42,3	71	1017
L	391	570	52	50,2	56,1	73,5	15,4	42,3	71	1031
XL	398	589	54	52,2	57,9	73	17,2	42,5	71,5	1041
XXL	405	608	56	54,2	59,7	72,5	18,9	42,7	72	1051



SIZE	REACH (mm)	STACK (mm)	H (cm)	C/C (cm)	L (cm)	A (°)	H1 (cm)	L1 (cm)	A1 (°)	WHEELBASE (mm)
XS	373	515	44	38,5	51,1	75,2	11,2	40,9	70,5	981
S	378	531	46,5	41	52,6	74,6	12,5	40,9	71,7	981
M	383	548	49	43,5	54,1	74	14,4	41,1	72,15	990
L	388	566	52	46,5	55,6	73,5	16,1	41,1	72,65	996
XL	393	584	55	49,5	58	73	17,9	41,4	72,8	1009
XXL	398	602	58	52,5	60	72,6	19,7	41,4	73,1	1016



# BICICLETAS DE CARRETERA

# Geometrías del Cuadro

**GTR**team



SIZE	REACH (mm)	STACK (mm)	H (cm)	C/C (cm)	L (cm)	A (°)	H1 (cm)	L1 (cm)	A1 (°)
XS	373	515	45	39,5	51,3	75	11,5	40,6	71
S	378	531	48	42,5	52,7	74,5	13	40,6	71,5
M	383	548	50	44,5	54	74	14,8	40,8	72
L	388	566	52	46,5	55,7	73,5	16,6	40,8	72,5
XL	394	583	55	49,5	57,2	73	18,4	41	72
XXL	399	602	58	52,5	58,9	72,5	20,3	41,1	72,5

**TURBINE** SLR



SIZE	REACH (mm)	STACK (mm)	H (cm)	C/C (cm)	L (cm)	A (°)	H1 (cm)	L1 (cm)	A1 (°)
XS/S	397	487	50,3	50,1	51,4	76,5	8,2	40,5	72,5
M	418	521	53,8	53,6	54,3	76,5	11,8	40,5	72,5
L/XL	439	555	57,3	57,1	57,2	76,5	15,3	40,5	72,5

**FILIANTE**  
HYBRID



SIZE	REACH (mm)	STACK (mm)	H (cm)	C/C (cm)	L (cm)	A (°)	H1 (cm)	L1 (cm)	A1 (°)	WHEELBASE (mm)
XS	369	527	45	43,8	51,7	74,5	11,7	40,9	71	977
S	374	546	48	46,7	53,2	74	13,6	40,9	71,5	985
M	379	566	50	48,6	54,7	73,5	15,7	41,2	72	995
L	384	586	52	50,5	55,8	73,5	17,7	41,2	72,5	1002
XL	389	604	54	52,4	57,4	73	19,6	41,2	72,5	1013
XXL	395	625	56	54,3	59,2	72,5	21,7	41,4	72,5	1027

**GIARDIA**  
HYBRID



SIZE	REACH (mm)	STACK (mm)	H (cm)	C/C (cm)	L (cm)	A (°)	H1 (cm)	L1 (cm)	A1 (°)
XS	365	515	43	37,5	50,5	75	10,4	40,6	70,5
S	376	532	46	40,5	52,5	74,5	12,1	40,6	71
M	383	555	50	44,5	54,4	74	14,5	40,8	71,5
L	390	576	53	47,5	56,1	73,5	16,6	41	72
XL	395	595	57	51,5	57,8	73	18,5	41,1	72,5

**CENTO**HY



SIZE	REACH (mm)	STACK (mm)	H (cm)	C/C (cm)	L (cm)	A (°)	H1 (cm)	L1 (cm)	A1 (°)	WHEELBASE (mm)
XS	365	515	43	37,5	50,5	75	10,4	40,6	70,5	977
S	376	532	46	40,5	52,5	74,5	12,1	40,6	71	985
M	383	555	50	44,5	54,4	74	14,5	40,8	71,5	995
L	390	576	53	47,5	56,1	73,5	16,6	41	72	1002
XL	395	595	57	51,5	57,8	73	18,5	41,1	72,5	1013

BICICLETAS DE CARRETERA ELÉCTRICAS



# BICICLETAS GRAVEL

# Geometrías del Cuadro

**RIAVE<sup>SLR</sup>**  
**RIAVE<sup>SL</sup>**



SIZE	REACH (mm)	STACK (mm)	H (cm)	C/C (cm)	L (cm)	A (°)	H1 (cm)	L1 (cm)	A1 (°)	WHEELBASE (mm)
XS	370	513	45	43,2	51	75	9,8	42,1	70	997
S	377	532	48	46,2	52,7	74,5	11,8	42,2	70	1012
M	384	551	50	48,2	54,5	74	13,4	42,3	71	1017
L	391	570	52	50,2	56,1	73,5	15,4	42,3	71	1031
XL	398	589	54	52,2	57,9	73	17,2	42,5	71,5	1041
XXL	405	608	56	54,2	59,7	72,5	18,9	42,7	72	1051

**AJLAR**



SIZE	REACH (mm)	STACK (mm)	H (cm)	C/C (cm)	L (cm)	A (°)	H1 (cm)	L1 (cm)	A1 (°)	WHEELBASE (mm)
XS	395	538	44	38	54,2	75	7,9	42,3	70	1030
S	404	562	47	41	56,2	74,5	10,4	42,3	70	1048
M	413	586	50	44	58,3	74	13	42,3	70	1065
L	422	610	53	47	59,9	74	15,5	42,3	70	1083
XL	431	634	57	51	62,1	73,5	18,1	42,3	70	1101

**JENA**



SIZE	REACH (mm)	STACK (mm)	H (cm)	C/C (cm)	L (cm)	A (°)	H1 (cm)	L1 (cm)	A1 (°)
XS	363	531	44	38	50,8	75	10	42,3	70
S	372	556	47	41	53,1	74,3	12,5	42,3	70,5
M	382	582	50	44	55,4	73,7	15	42,3	71
L	391	608	53	47	57,7	73,1	17,5	42,3	71,5
XL	401	633	57	51	60	72,6	20	42,3	72

**JARON**



SIZE	REACH (mm)	STACK (mm)	H (cm)	C/C (cm)	L (cm)	A (°)	H1 (cm)	L1 (cm)	A1 (°)
S	373	555	49	43,5	52,7	74,5	13	44	71
M	380	576	51	45,5	54,5	74	15	44	71,5
L	387	595	53	47,5	56,3	73,5	17	44	71,5
XL	393	614	55	49,5	58,1	73	19	44	71,5

**JAREEN**



SIZE	REACH (mm)	STACK (mm)	H (cm)	C/C (cm)	L (cm)	A (°)	H1 (cm)	L1 (cm)	A1 (°)
XS	368	524	46	40,5	51,1	75	10	44	70,25
S	376	546	49	43,5	52,9	74,5	12	44	71
M	383	566	51	45,5	54,7	74	14	44	71,5
L	390	585	53	47,5	56,5	73,5	16	44	71,5
XL	396	604	55	49,5	58,2	73	18	44	71,5



# BICICLETAS GRAVEL

# Geometrías del Cuadro

BICICLETAS GRAVEL ELÉCTRICAS

**ADLAR**  
HYBRID



SIZE	REACH (mm)	STACK (mm)	H (cm)	C/C (cm)	L (cm)	A (°)	H1 (cm)	L1 (cm)	A1 (°)	WHEELBASE (mm)
XS	395	538	44	38	54,7	75	10	44,1	69,5	1060
S	404	562	47	41	56,3	74,5	10,6	44,1	69,5	1071
M	413	586	50	44	58,3	74	13,2	44,1	69,5	1089
L	422	610	53	47	59,9	74	15,8	44,1	69,5	1107
XL	431	634	57	51	62,1	73,5	18,3	44,1	69,5	1125

**JENA**  
HYBRID



SIZE	REACH (mm)	STACK (mm)	H (cm)	C/C (cm)	L (cm)	A (°)	H1 (cm)	L1 (cm)	A1 (°)
S	373	556	47	41	52,9	72,8	12,5	42,3	70,5
M	382	582	50	44	55,3	73,7	15	42,3	71
L	392	608	53	47	57,6	73,1	17,5	42,3	71,5
XL	401	633	57	51	60	72,8	20	42,3	72



# BICICLETAS DE MONTAÑA

## Geometrías del Cuadro

**URTA<sup>MAX</sup>  
SLR**



SIZE	REACH (mm)	STACK (mm)	H (cm)	L (cm)	A (°)	H1 (cm)	L1 (cm)	A1 (°)	WHEELBASE (mm)	WHEELSET	TRAVEL (mm)
S	415	598	41	57,5	75	8,8	43,5	67,5	1126	29"	120
M	443	598	44	60,3	75	8,8	43,5	67,5	1154	29"	120
L	471	602	48	63,2	75	9,2	43,5	67,5	1184	29"	120
XL	500	613	52	66,4	75	10,4	43,5	67,5	1218	29"	120

**URTA  
SLR**



SIZE	REACH (mm)	STACK (mm)	H (cm)	L (cm)	A (°)	H1 (cm)	L1 (cm)	A1 (°)	WHEELBASE (mm)	WHEELSET	TRAVEL (mm)
S	400	593	41	57	74	9	43,5	69	1088	29"	100
M	426	596	44	59,7	74	9,3	43,5	69	1115	29"	100
L	453	604	48	62,6	74	10,1	43,5	69	1145	29"	100
XL	480	613	53	65,6	74	11,1	43,5	69	1175	29"	100

**USMA  
SLR**



SIZE	REACH (mm)	STACK (mm)	H (cm)	L (cm)	A (°)	H1 (cm)	L1 (cm)	A1 (°)	WHEELBASE (mm)	WHEELSET	TRAVEL (mm)
S	405	597	40	56,5	75	8,4	42,5	67,75	1090	29"	100
M	430	608	44	59,3	75	9,6	42,5	67,75	1120	29"	100
L	454	619	48	62	75	10,8	42,5	67,75	1148	29"	100
XL	478	630	52	64,7	75	12	42,5	67,75	1177	29"	100

**110  
FX**



SIZE	REACH (mm)	STACK (mm)	H (cm)	L (cm)	A (°)	H1 (cm)	L1 (cm)	A1 (°)	WHEELSET	TRAVEL (mm)
S	395	589	41	57,7	73,5	10	43,8	69,5	29"	100
M	417	596	44	59,4	73,5	10,6	43,8	70	29"	100
L	440	605	48	61,9	73,5	11,5	43,8	70	29"	100
XL	463	614	53	64,5	73,5	12,5	43,8	70	29"	100



# BICICLETAS DE MONTAÑA

## Geometrías del Cuadro

**104**



SIZE	REACH (mm)	STACK (mm)	H (cm)	L (cm)	A (°)	H1 (cm)	L1 (cm)	A1 (°)	WHEELSET	TRAVEL (mm)
S	400	607	42	58	73,5	9,2	43,7	70	29"	100
M	420	610	45	60	73,5	9,3	43,7	70,5	29"	100
L	435	627	49	62,1	73,5	11	43,7	70,5	29"	100
XL	450	644	53	64,7	73	12,9	43,7	70,5	29"	100

**503 RACE**



SIZE	REACH (mm)	STACK (mm)	H (cm)	C/C (cm)	L (cm)	A (°)	H1 (cm)	L1 (cm)	A1 (°)	WHEELSET	TRAVEL (mm)
S	395	617	42	36	58	73,5	10	44	70,5	29"	100
M	412	628	45	39	60	73,5	11,2	44	70,5	29"	100
L	428	639	49	43	62,5	73	12,4	44	70,5	29"	100
XL	444	650	53	47	65	72,5	13,5	44	70,5	29"	100

**URTA**  
HYBRID



SIZE	REACH (mm)	STACK (mm)	H (cm)	L (cm)	A (°)	H1 (cm)	L1 (cm)	A1 (°)	WHEELBASE (mm)	WHEELSET	TRAVEL (mm)
S	406	593	41	57,6	74	9,3	44,8	66	1148	29"	120
M	432	597	44	60,3	74	9,4	44,8	66,7	1167	29"	120
L	458	608	48	63,2	74	10,5	44,8	66,7	1198	29"	120
XL	485	623	52	66,4	74	12,2	44,8	66,7	1231	29"	120

**KARGA**



SIZE	REACH (mm)	STACK (mm)	H (cm)	L (cm)	A (°)	H1 (cm)	L1 (cm)	A1 (°)	WHEELBASE (mm)
S	430	620	42	58,5	76,5	10,4	45	64,5	1213
M	455	627	44	61,2	76,5	11,2	45	64,5	1241
L	480	634	46	63,9	76,5	12	45	64,5	1269
XL	505	641	48	66,5	76,5	12,8	45	64,5	1298

BICICLETAS DE MONTAÑA ELÉCTRICAS

**WILIER TRIESTINA SPA**

Via Fratel M. Venzo, 11

36028 Rossano Veneto (VI) - Italy

Tel. +39 0424 540 442

info@wilier.it - wilier.com



---

concept: jonnymole.com

photo: Marco Peruzzo / Different Media Production

Chris Auld - Rouleur.cc - Ourea Production

Ross Bell Photo - Sprint Cycling Agency

---

print: Grafiche Antiga spa



stampato  
con il sole







