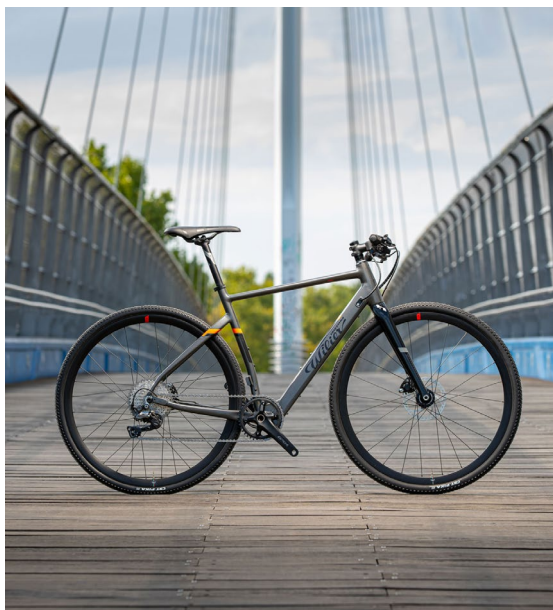


TRISTANA HYBRID



MUOVITI VELOCEMENTE

Per pedalare rapidi con una bicicletta a pedalata assistita c'è bisogno di leggerezza e di efficienza nei componenti. Triestina Hybrid garantisce le migliori prestazioni per i tuoi spostamenti in città e nei tuoi itinerari cicloturistici. Tutto è possibile grazie al telaio in alluminio che contiene lo stesso sistema di assistenza alla pedalata della Cento 10 Hybrid. Ogni dettaglio della Triestina Hybrid è studiato per essere sempre al passo con i tempi.



GEOMETRIE ENDURANCE

Abbiamo mutuato dai modelli top di gamma endurance le geometrie: un balance perfetto tra confort e prestazione.



AMPIA SCELTA DI SETUP

Triestina HY può essere configurata anche in versione flat bar per un uso city con coperture slick o tassellate.



SICUREZZA DI GUIDA

Come su Cento10 HY, il pulsante di comando del sistema Mahle - Ebikemotion si trova sul manubrio, in prossimità dell'attacco. Questa configurazione garantisce così una maggiore sicurezza di guida perchè il pulsante può essere azionato senza staccare le mani dal manubrio.



TRIESTINA
BIKES

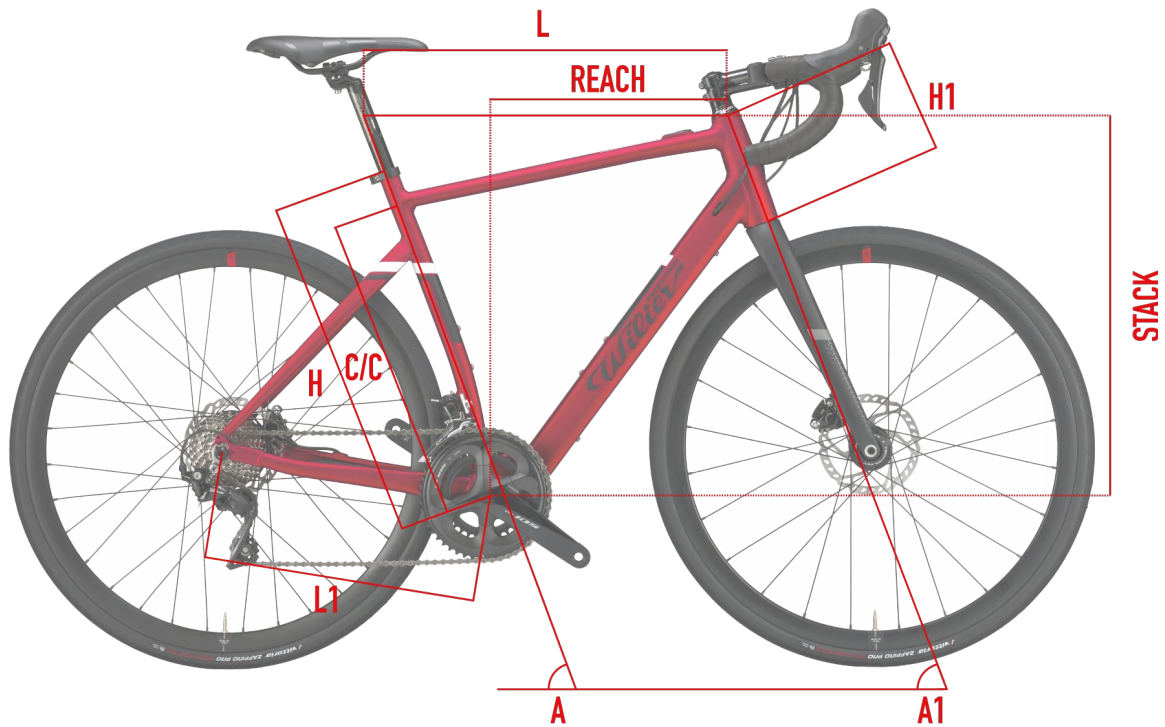
COLOR	RED / BLACK
FINISH	MATT
COLOR CODE	Y10



COLOR	GREY / BLACK
FINISH	GLOSSY
COLOR CODE	Y11



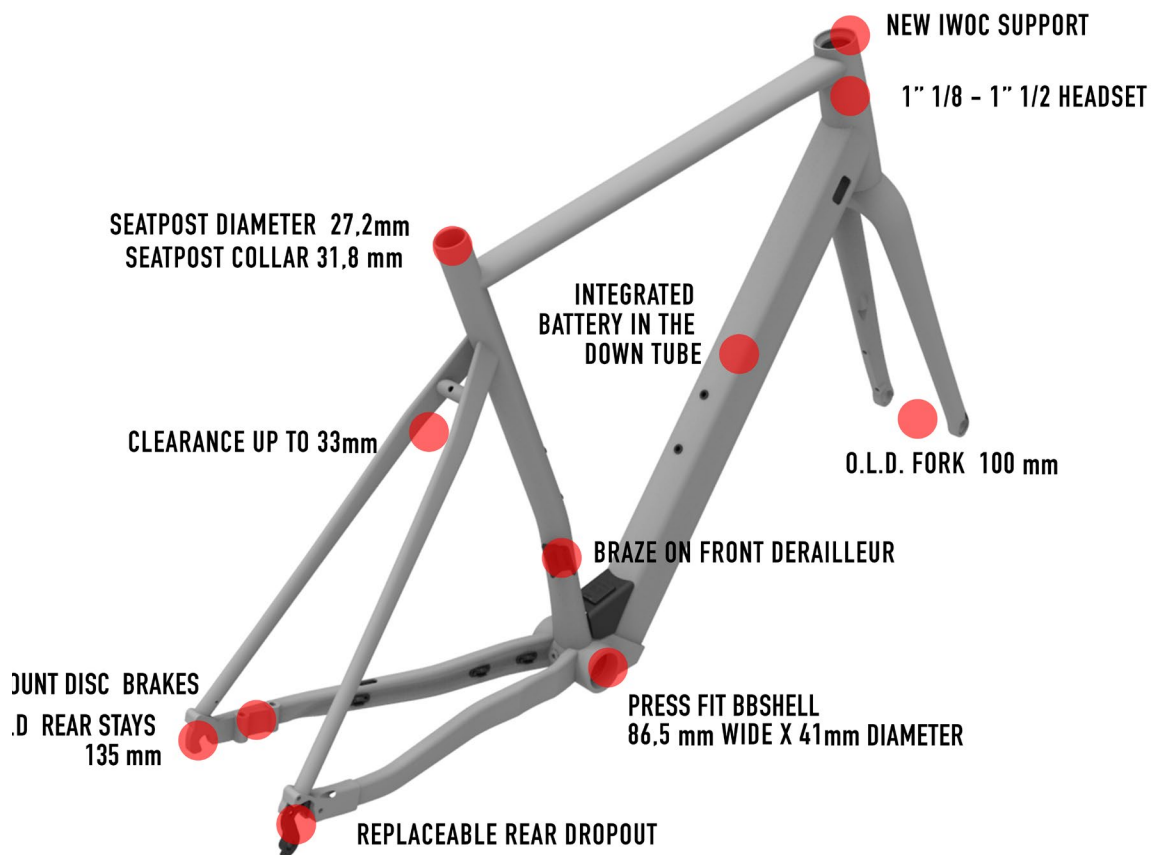
GEOMETRIE E TAGLIE



	C/C	L	H	A	H1	L1	A1	REACH	STACK
SIZE	[cm]	[cm]	[cm]	[°]	[cm]	[mm]	[°]	[mm]	[mm]
XS	41	51.5	46	74.5	11.7	406	71	369	527
S	44	53.1	49	74	13.6	406	71.5	374	545
M	46	54.7	51	73.5	15.7	408	72	379	566
L	48	55.8	53	73.5	17.7	408	72.5	384	586
XL	51	57.4	56	73	19.6	411	72.5	389	604
XXL	54	59.2	59	72.5	21.8	411	72.5	395	625

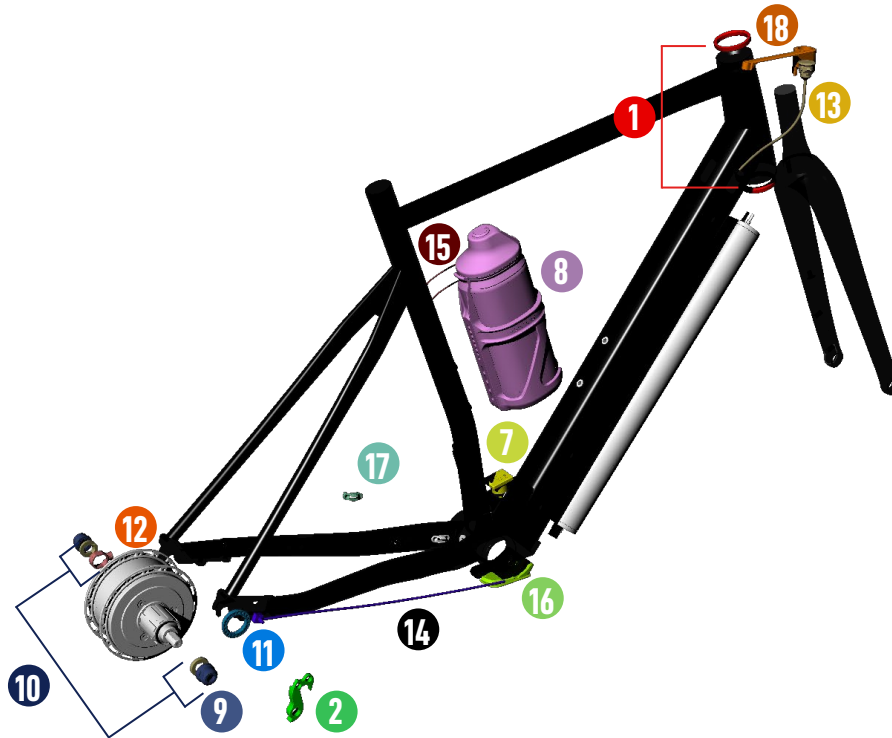


KEYPOINTS



FRAME AND TECHNICAL SPECS DETAILS	
HEADTUBE	1"1/8 – 1"1/2 drop in type
UPPER/LOWER BEARING	PRD15862
FRONT FORK O.L.D.	100 mm FRONT O.L.D.
REAR STAYS O.L.D.	135 mm REAR O.L.D.
BB SHELL	SHIMANO PRESS FIT BB SHELL (86,5 WIDE X 41 DIAMETER)
SEAT COLLAR DIAMETER	31.8 mm
SEATPOST DIAMETER	27.2 mm
FRONT DERAILLEUR TYPE	BRAZED ON

SPARE PARTS



SPARE PARTS

1	PRD15862	HEADSET
2	WT-DTRDROP	DROPOUT
3	HGACCE53.6	SEATPOST COLLAR
4	X35CHARG-EU	EBIKE X35 CHARGER WIRE FOR EU
5	X35CHARG-US	EBIKE X35 CHARGER WIRE FOR US
6	X35CHARGER-C	EBIKE X35 CHARGER-C (WITHOUT WIRE)
7	X35CHGPNT-C	EBIKE X35 CHARGING POINT -C
8	X35EXBATSP1	X35 EXTERNAL BATTERY
9	X35LOCKNUT	EBIKE X35 MOTOR LOCK NUT
10	X35LOWA-KIT	EBIKE X35 MOTOR LOCK NUTS + WASHER NUTS
11	X35MAGNUT	EBIKE X35 MAGNET LOCK NUT
12	X35M1SHILED	EBIKE X35 SHIELD M1
13	X35ONE-C	EBIKE X35 ONE REMOTE -C
14	X35PASSENSOR-B	EBIKE X35 PAS SENSOR B
15	X35RESILB	EBIKE X35 SILICON BAND FOR EXT.BATT.SP1
16	WTP-HYTR-BBSHELL	COVER BB
17	WTP-CLIPRS	CLIP PER FISSAGGIO CAVO MOTORE REAR STAYS
18	WTP-BHIWOC	PORTA PULSANTE IWOC BAR TYPE



FAQ

Che coperture posso montare su Triestina HY?

Triestina HY viene montata di serie con coperture slick da strada o tassellate per gravel leggero. Il clearance di Triestina HY permette di installare coperture fino a 33mm di larghezza reali.

Quante taglie sono disponibili?

Le taglie disponibili saranno 6, da XS ad XXL.

Qual è la misura del perno passante anteriore?

La forcella in carbonio anteriore monta di serie un perno passante 12x125.

Queste bici sono personalizzabili a livello di componenti?

No. Il montaggio è di serie come da dettagli specifiche.

Ci sono differenze nel sistema di assistenza Ebikemotion tra Triestina Hybrid e gli altri modelli Hybrid?

No, il sistema è lo stesso di Cento10 HY e Cento1 HY, più precisamente l' X35+, quello con connettività bluetooth e ANT+.

Qual è la velocità massima raggiungibile in modalità assistita?

La velocità massima raggiungibile con motore in trazione è di 25 km/h

Quanto pesa l'intero sistema di assistenza alla pedalata?

Il sistema di assistenza pesa 3.7 kg, comprensivo di batteria e motore elettrico. Il più leggero presente attualmente nel mercato.

Quanti livelli di assistenza sono presenti nella Triestina Hybrid?

Sono presenti tre diversi livelli di assistenza, modulabili a seconda delle proprie esigenze tramite l'app Ebikemotion (una volta associata l'app alla bici, andare su impostazioni > Impostazioni motore).

Quanta autonomia garantisce Triestina Hybrid?

L'autonomia garantita varia a seconda di molteplici fattori: dallo stile di guida, dal livello di assistenza impostato, dal peso dell'utilizzatore, dalla pendenza del percorso e dalla capacità di pedalata. In seguito ai nostri test, abbiamo accertato la possibilità di coprire un dislivello positivo in salita compreso tra i 1000m e 2000m a seconda della difficoltà del tracciato. La carica completa della batteria permette di percorrere una salita per più di un'ora e mezzo consecutivamente.

È possibile usare Triestina Hybrid senza batteria?

Sconsigliamo di rimuovere la batteria, tuttavia Triestina Hybrid può essere utilizzata anche in modalità off (spento).

FAQ

È possibile aumentare l'autonomia della Triestina Hybrid?

Sì, installando una seconda batteria opzionale a "foggia di borraccia" sul tubo sella della Triestina Hybrid. La capacità totale sarà pari a 460Wh.

Devo aspettare che la batteria sia totalmente scarica prima di ricaricarla?

No, la batteria al litio presente in Triestina Hybrid può essere caricata in qualsiasi momento, poiché non soffre di effetto memoria.

Quante ricariche posso compiere con Triestina Hybrid?

Il numero delle ricariche è garantito per 500 volte, al raggiungimento delle quali la capacità risultante sarà pari al 60% di quella iniziale. Oltre le 500 ricariche, la capacità della batteria diminuirà progressivamente.

È possibile verificare il livello di carica della batteria?

Sì, si può avere un livello di carica indicativo della batteria controllando la spia luminosa di iWoc presente nel tubo orizzontale del telaio. La legenda del colore delle luci è presente nel foglio illustrativo di Triestina Hybrid. Se si vuole conoscere il valore puntuale di carica della batteria, ci si può collegare all'app Ebikemotion e leggere il valore indicato.

Dopo quanto devo ricaricare la batteria?

Se la bici rimane inutilizzata per un lungo periodo, raccomandiamo di caricare la batteria almeno fino al 60% prima di lasciarla inutilizzata. Se dopo 6 mesi il livello di carica è inferiore al 20%, consigliamo di caricarla nuovamente almeno fino al 60%.

Posso usare Triestina Hybrid con la pioggia?

Certo, il sistema è impermeabile all'acqua (waterproof).

Come posso pulire Triestina Hybrid?

Le modalità di pulizia di Triestina Hybrid si equivalgono a quelle di tutte le altre bici da corsa. La bicicletta non deve essere lavata con acqua ad alta pressione. Si raccomanda una pulizia con panni morbidi, sapone neutro e una perfetta asciugatura prima dell'uso.

Il sistema di assistenza elettrico ha bisogno di una revisione periodica?

Il sistema elettrico non richiede manutenzione speciale. Wilier Triestina raccomanda vivamente un tagliando di manutenzione e controllo periodico dopo ogni 12 mesi, presso un Rivenditore Ufficiale Wilier Triestina, in modo da mantenere nel tempo la massima efficienza di pedalata.



FAQ

Come vengono segnalati eventuali guasti o anomalie?

Il controller retroilluminato posto sul tubo orizzontale inizia lampeggiare con un colore rosa. Contemporaneamente, nell'app Ebikemotion appare un triangolo rosso di segnalazione guasto / anomalia.

Esiste uno strumento di diagnosi?

Sì, l'APP Ebikemotion ha delle funzionalità di diagnostica di base. Il rivenditore autorizzato Wilier Triestina dispone di strumenti di diagnosi più avanzati.

Come mi devo comportare in caso di guasto o anomalie?

Se la vostra bici dovesse presentare un guasto o anomalia, potete in prima battuta consultare lo strumento di diagnosi / risoluzione dei problemi della APP Ebikemotion. Se il problema non dovesse risolversi dovrete rivolgervi ad un Rivenditore ufficiale Wilier Triestina per verificare il problema tramite gli strumenti di diagnosi avanzata a disposizione del punto vendita. Interventi personali diversi da quelli specificati nelle guide alla risoluzione dei problemi fanno decadere la Garanzia sul prodotto.

A chi posso rivolgermi per domande sul sistema di pedalata assistita?

Recarsi presso il Rivenditore Wilier Triestina, dove è stata acquistata la bicicletta oppure tramite il modulo contatti presente nel sito <https://www.wilier.com/it/contatti>

Dove posso trovare il manuale utente?

Una guida introduttiva cartacea viene consegnata insieme a Triestina Hybrid all'atto della vendita.

È possibile sostituire la cassetta su Triestina Hybrid?

Sì, puoi sostituire la cassetta con una compatibile con corpetto Shimano a 11 velocità. Fate attenzione a riporre la ghiera di chiusura originale nella stessa posizione, altrimenti il sistema non entrerà in funzione.



