



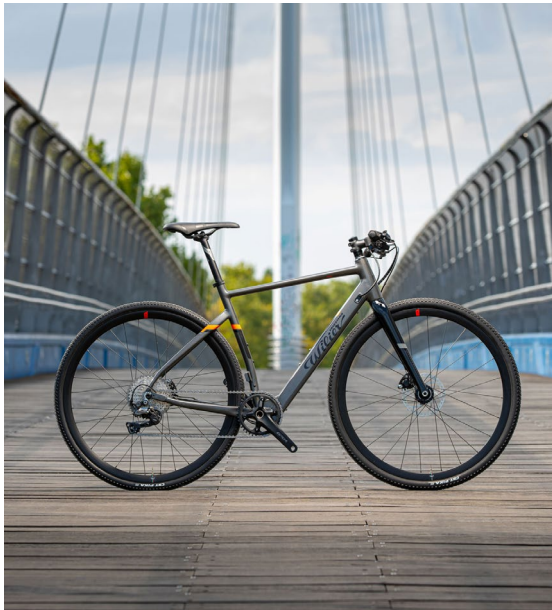
TRISTINA HYBRID

INTRODUCCIÓN TÉCNICA
REV.01



FÜR SCHNELLE BEWEGUNGEN MOVE SE A TODA MÁQUINA

Para poner una bicicleta de pedaleo asistido a toda máquina, uno tiene que poder contar con componentes ligeros y eficaces. Triestina Hybrid garantiza las mejores prestaciones para sus desplazamientos por la ciudad y marchas cicloturistas. Gracias al cuadro de aluminio, que funciona con el mismo sistema de asistencia al pedaleo que el modelo Cento 10 Hybrid, irás más rápido que nunca. Cada detalle de la Triestina Hybrid ha sido diseñado para poder ir siempre un paso por delante.



GEOMETRÍAS ENDURANCE

Hemos retomado las geometrías de los modelos de alta gama endurance: un equilibrio perfecto entre confort y prestación.



AMPIA ELECCIÓN DE MONTAJES

Triestina HY se puede configurar también en versión Flat Bar para un uso en la ciudad con cubiertas lisas o de tacos.



SEGURIDAD DE CONDUCCIÓN

Al igual que en la Cento10HY, el botón de mando del sistema Mahle-Ebikemotion está situado en el manillar, cerca de la potencia del mismo. Gracias a esta configuración, podemos garantizar una mayor seguridad de conducción, ya que el botón puede ser activado sin quitar las manos del manillar.



TRIESTINA
LIVIGNO

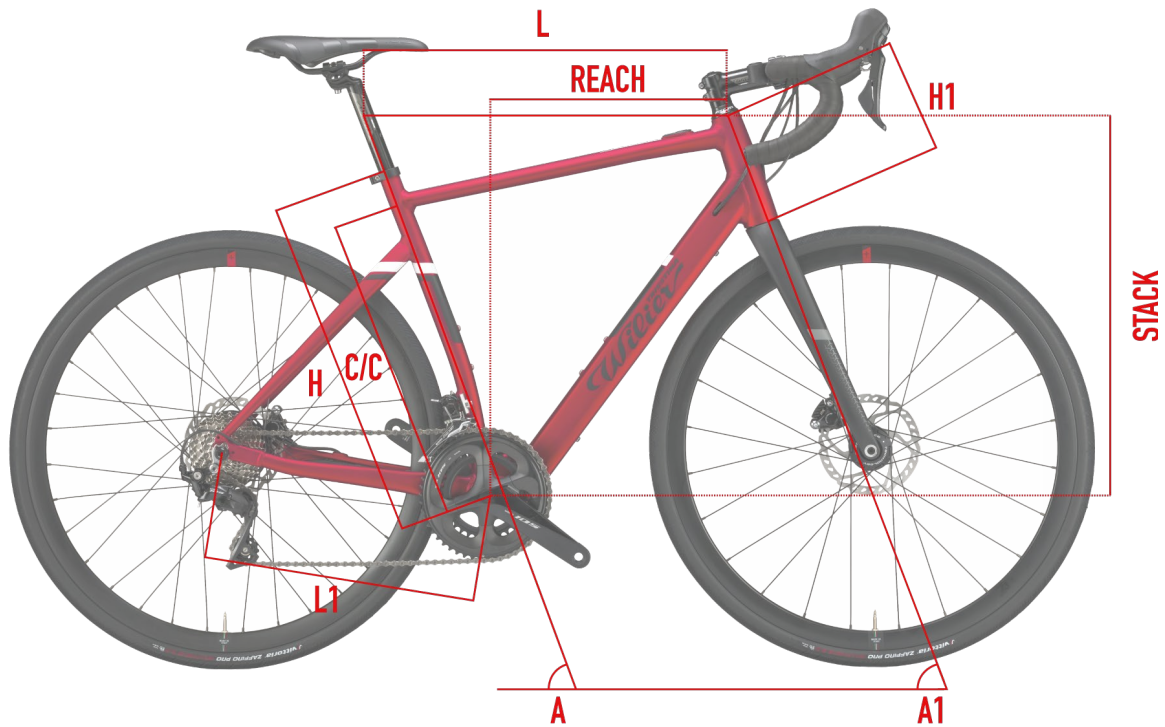
COLOR	RED / BLACK
FINISH	MATT
COLOR CODE	Y10



COLOR	GREY / BLACK
FINISH	GLOSSY
COLOR CODE	Y11



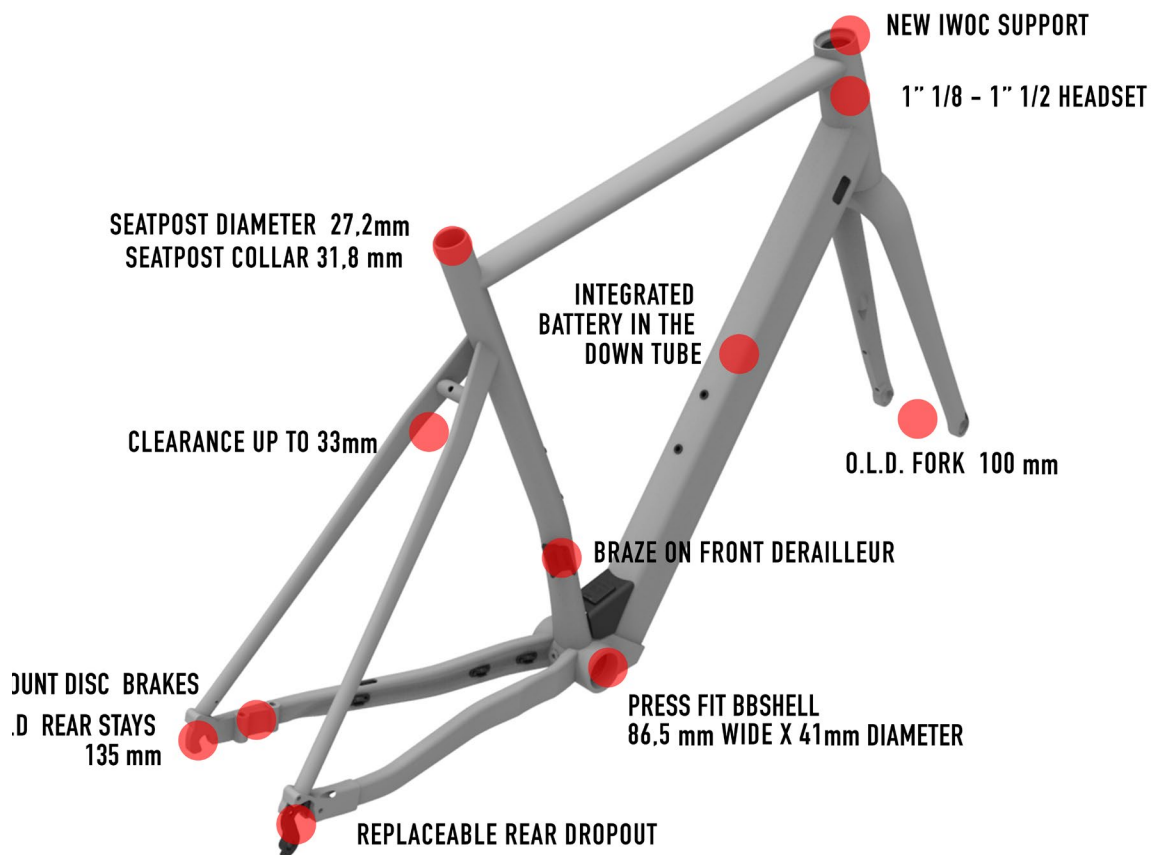
GEOMETRIAS Y TALLAS



	C/C	L	H	A	H1	L1	A1	REACH	STACK
SIZE	[cm]	[cm]	[cm]	[°]	[cm]	[mm]	[°]	[mm]	[mm]
XS	41	51.5	46	74.5	11.7	406	71	369	527
S	44	53.1	49	74	13.6	406	71.5	374	545
M	46	54.7	51	73.5	15.7	408	72	379	566
L	48	55.8	53	73.5	17.7	408	72.5	384	586
XL	51	57.4	56	73	19.6	411	72.5	389	604
XXL	54	59.2	59	72.5	21.8	411	72.5	395	625

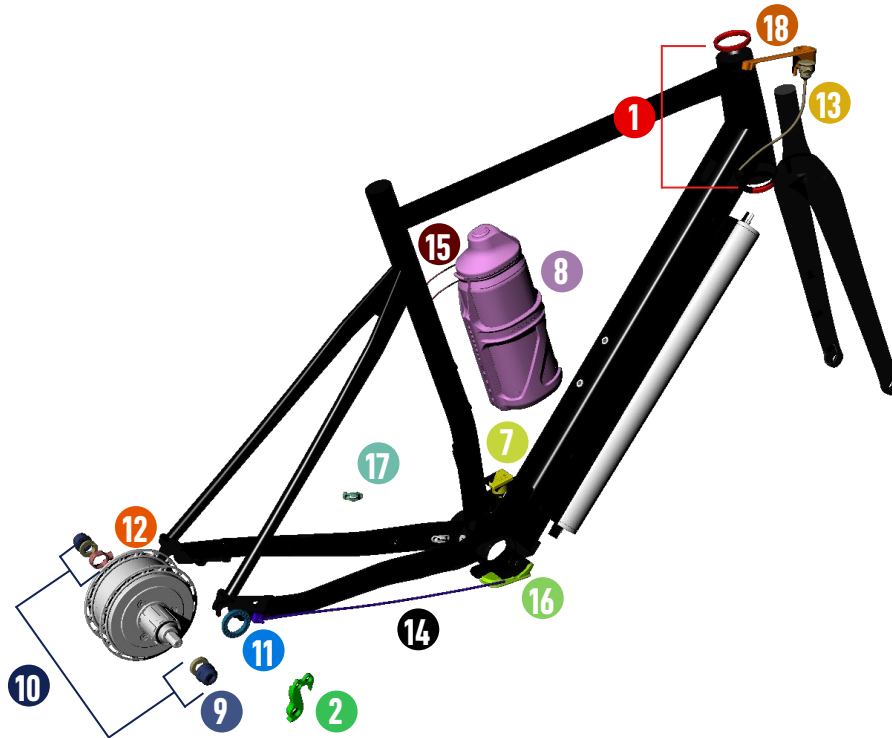


KEYPOINTS



FRAME AND TECHNICAL SPECS DETAILS	
HEADTUBE	1"1/8 – 1"1/2 drop in type
UPPER/LOWER BEARING	PRD15862
FRONT FORK O.L.D.	100 mm FRONT O.L.D.
REAR STAYS O.L.D.	135 mm REAR O.L.D.
BB SHELL	SHIMANO PRESS FIT BB SHELL (86,5 WIDE X 41 DIAMETER)
SEAT COLLAR DIAMETER	31.8 mm
SEATPOST DIAMETER	27.2 mm
FRONT DERAILLEUR TYPE	BRAZED ON

SPARE PARTS



SPARE PARTS

1	PRD15862	HEADSET
2	WT-DTRDROP	DROPOUT
3	HGACCE53.6	SEATPOST COLLAR
4	X35CHARG-EU	EBIKE X35 CHARGER WIRE FOR EU
5	X35CHARG-US	EBIKE X35 CHARGER WIRE FOR US
6	X35CHARGER-C	EBIKE X35 CHARGER-C (WITHOUT WIRE)
7	X35CHGPNT-C	EBIKE X35 CHARGING POINT -C
8	X35EXBATSP1	X35 EXTERNAL BATTERY
9	X35LOCKNUT	EBIKE X35 MOTOR LOCK NUT
10	X35LOWA-KIT	EBIKE X35 MOTOR LOCK NUTS + WASHER NUTS
11	X35MAGNUT	EBIKE X35 MAGNET LOCK NUT
12	X35M1SHILED	EBIKE X35 SHIELD M1
13	X35ONE-C	EBIKE X35 ONE REMOTE -C
14	X35PASSENSOR-B	EBIKE X35 PAS SENSOR B
15	X35RESILB	EBIKE X35 SILICON BAND FOR EXT.BATT.SP1
16	WTP-HYTR-BBSHELL	COVER BB
17	WTP-CLIPRS	CLIP PER FISSAGGIO CAVO MOTORE REAR STAYS
18	WTP-BHIWOC	PORTA PULSANTE IWOC BAR TYPE

FAQ

¿Qué cubiertas puedo instalar en Triestina HY?

Triestina HY está montada de serie con cubiertas lisas de carretera o de tacos para garavel ligero. El espacio libre entre las ruedas permite de instalar cubiertas hasta 33mm de ancho real.

¿Cuántas medidas hay disponibles?

Las medidas disponibles serán 6 desde XS hasta XXL.

¿Cuál es la medida del eje pasante delantero?

La horquilla en carbono delantera monta de serie un eje pasante 12x25

¿Estás bicicletas son personalizables a nivel de montajes?

No. El montaje está blindado como está indicado en las especificaciones.

¿Hay diferencias en el sistema de asistencia Ebikemontion entre Triestina Hybrid y los otros modelos Hybrid?

No, el sistema es lo mismo de Cento10 HY y Cento1HY exactamente el X35+, lo con conectividad Bluetooth y ANT+

¿Qué velocidad máxima se puede alcanzar en el modo asistido?

La velocidad máxima que se puede alcanzar con la Triestina Hybrid con el motor de tracción es de 25 km/h.

¿Cuánto pesa el sistema completo de pedaleo asistido?

El sistema de asistencia pesa 3,7 kg, incluyendo la batería y el motor eléctrico. El más ligero del mercado hoy por hoy.

¿Cuántos niveles de asistencia posee la Triestina Hybrid?

Dispone de tres diferentes niveles de asistencia seleccionables según las necesidades de cada usuario a través de la aplicación Ebikemotion (una vez conectada la aplicación a la bicicleta, ir a Opciones > Configuración del motor).

¿De cuánta autonomía dispone la Triestina Hybrid?

La autonomía garantizada varía en función de muchos factores: el estilo de conducción, el nivel de asistencia establecido, el peso del usuario, la pendiente de la ruta y la capacidad de pedaleo. Tras nuestras pruebas, hemos comprobado que se puede cubrir un desnivel de entre 1000 y 2000 metros en subida en función de la dificultad de la pista, con un recorrido ascendente donde la batería esté funcionando durante más de una hora y media consecutiva.

¿Puedo usar la Triestina Hybrid sin una batería?

No recomendamos desmontar la batería; sin embargo, la Triestina Hybrid también se puede usar en modo apagado.



FAQ

¿Se puede aumentar la autonomía de la Triestina Hybrid?

Sí. Se puede instalar una segunda batería opcional en formato de botella en la tija de sillín de la Triestina Hybrid. La capacidad total será de 500 Wh.

¿Tengo que esperar a que la batería esté completamente descargada antes de recargarla?

No, la batería de litio de la Triestina Hybrid se puede recargar en cualquier momento, ya que no tiene efecto memoria.

¿Cuántas veces puedo recargar la Triestina Hybrid?

Garantizamos 500 recargas, a partir de las cuales la capacidad será del 60 % de la inicial. A partir de las 500 recargas, la batería disminuirá gradualmente.

¿Puedo comprobar el nivel de carga de la batería?

Sí. Es posible conocer el nivel aproximado de carga de la batería mediante la luz indicadora de iWoc en el manillar. La leyenda de los colores de las luces se puede consultar en el folleto de la Triestina Hybrid. Para conocer el valor exacto de carga de la batería habrá que acceder a la aplicación Ebikemotion y consultar el valor indicado.

¿Cada cuánto tiempo tengo que recargar la batería?

Si no se va a usar la bicicleta durante un largo período de tiempo, recomendamos recargar la batería hasta, al menos, un 60 % antes de dejarla sin usar. Si después de 6 meses el nivel de carga es inferior al 20 %, recomendamos recargar la batería de nuevo hasta alcanzar, al menos, el 60 %.

¿Puedo usar la Triestina Hybrid bajo la lluvia?

Por supuesto, el sistema es resistente al agua (impermeable).

¿Cómo puedo limpiar la Triestina Hybrid?

El modelo Triestina Hybrid se limpia como las demás bicicletas de carretera. No usar agua a alta presión. Recomendamos usar un paño suave y jabón neutro. Secar del todo antes de volver a usar.

¿Es necesario revisar periódicamente el sistema de asistencia eléctrico?

El sistema eléctrico no exige un mantenimiento especial. Wilier Triestina recomienda encarecidamente llevar a cabo un servicio de mantenimiento e inspección periódico cada 12 meses, en un concesionario oficial Wilier Triestina, para mantener la máxima eficacia del pedaleo durante mucho tiempo.



FAQ

¿Cómo se comunican los fallos o averías?

El panel de control retroiluminado del manillar empieza a parpadear de color rosa. Al mismo tiempo, aparece un triángulo rojo de fallo/error en la aplicación Ebikemotion.

¿Existe una herramienta de diagnóstico?

Sí, la aplicación Ebikemotion cuenta con características básicas de diagnóstico. Los distribuidores autorizados de Wilier Triestina disponen de herramientas de diagnóstico más avanzadas.

¿Qué debo hacer en caso de fallo o avería?

Si la bicicleta muestra una avería o un fallo, lo primero es consultar la herramienta de diagnóstico y resolución de problemas de la aplicación Ebikemotion. Si el problema persiste, recomendamos contactar con un distribuidor oficial de Wilier Triestina para que compruebe el problema utilizando las herramientas de diagnóstico avanzadas disponibles en el punto de venta. Las intervenciones personales que no sean las especificadas en la guía de solución de problemas anularán la garantía del producto.

¿A quién puedo dirigirme si tengo preguntas sobre el sistema de pedaleo asistido?

Los distribuidores de Wilier Triestina estarán encantados de ayudar. También está disponible un formulario de contacto en el sitio web <https://www.wilier.com/es/contactos>

¿Dónde puedo encontrar el manual de usuario?

Se incluye una guía de introducción impresa con la Triestina Hybrid en el momento de la venta.

¿Es posible reemplazar el casete de la Triestina Hybrid?

Sí, por uno compatible con cuerpo de rueda libre Shimano de 11 velocidades. No obstante, deberá colocar el anillo de bloqueo original en la misma posición, de lo contrario el sistema no funcionará.



