



WIRTA

INTRODUZIONE TECNICA
REV.01

URTA

Urta Hybrid è la eMTB da down country di Casa Wilier motorizzata Fazua Ride60 che sta prendendo parte alla rivoluzione del mercato della MTB elettrica. La categoria delle MTB a pedalata assistita si sta evolvendo stagione dopo stagione: Urta Hybrid è l'esempio tangibile dei progressi tecnologici raggiunti con materiali sempre più leggeri e performanti che si integrano ai più moderni sistemi elettrici di trazione.

Meno di 16 kg per la versione allestita top di gamma, un record per la categoria.

Con questa leggerezza, non c'è la necessità di impiegare motori con grosse potenze e batterie di grande capacità. Il sistema Ride60 di Fazua è la soluzione perfetta per mantenere inalterata la natura e l'essenza da vera MTB full suspended in carbonio: leggera e veloce quando il sentiero sale, agile, sicura e divertente quando scende. Nei tratti pianeggianti invece, il peso contenuto di Urta Hybrid rende la bici scorrevole e facilmente pedalabile anche senza assistenza, facendoti risparmiare batteria e aumentandone così l'autonomia. Urta Hybrid sarà la tua compagna d'avventura ideale per farti divertire sui sentieri con quella marcia in più che non ti farà rimpiangere la tua vecchia cara full suspended.



2

WILIERPEDIA 2023

E-BIKES COLLECTION

URTA

DESIGN MINIMALE, CUORE ELETTRICO

Sebbene sembri una normale MTB full suspended da down country, il vero cuore pulsante di Urta Hybrid si cela al suo interno. Il nuovo sistema di assistenza alla pedalata Fazua Ride60 è leggero, compatto, silenzioso e perfettamente integrato all'interno del telaio. Grazie ad una batteria esterna aggiuntiva che si installa sul tubo obliquo (soluzione che permette comunque l'installazione della borraccia sul tubo sella), il sistema estende la sua capacità fino a 640 Wh.



DNA DA CAMPIONE DEL MONDO

Per sviluppare Urta Hybrid, gli ingegneri dell'Innovation Lab di Wilier Triestina hanno preso come punto di partenza URTA SLR, la full da cross country usata da Simone Avondetto per conquistare il Campionato del Mondo XCO U23 2022. La cinematica sospensiva di Urta Hybrid ricalca quella della versione da competizione, migliorata ed evoluta per le necessità che ha una bici da e-downcountry.

Il link del mono è integrato al telaio per una rigidità torsionale estrema e – non ultimo – per migliorare la pulizia estetica del mezzo.



COMPATTA, SICURA, POTENTE

Il travel da 120mm (anteriore e posteriore) con geometrie aggressive rendono Urta Hybrid compatta, sicura e potente. Guardando nel dettaglio le geometrie, abbiamo un reach più lungo per essere centrati e contenuti nel telaio, un angolo del tubo sella a 75° per avere più reattività in fase di spinta e uno sterzo inclinato a 66,5° per una migliore maneggevolezza.



URTA

INTEGRAZIONE DEI CAVI

I cavi sono integrati nel telaio grazie a due porte di ingresso che si trovano sul fronte del tubo sterzo.

MANUBRIO MONOSCOCCA

Come nella versione SLR, la versione Hybrid di Urta è disponibile con il manubrio monoscocca in carbonio Urta Bar da 760mm di larghezza e con attacco a 60, 75 o 90 mm di lunghezza. Rendere l'accoppiata telaio / piega un modulo unico altamente integrato, permette un miglioramento delle performance di guida grazie ad un peso più contenuto (con Urta Bar si risparmiano più di 150 grammi) e ad un aumento del confort. Urta Bar ha migliori capacità di assorbimento delle vibrazioni rispetto al tradizionale attacco manubrio e piega in alluminio.



REGGISELLA TELESCOPICO

Il reggisella telescopico KS Ragei è di serie su tutti gli allestimenti di Urta Hybrid.



URTA

COLOR	LEAD GREY BLACK
FINISH	GLOSSY
COLOR CODE	U7

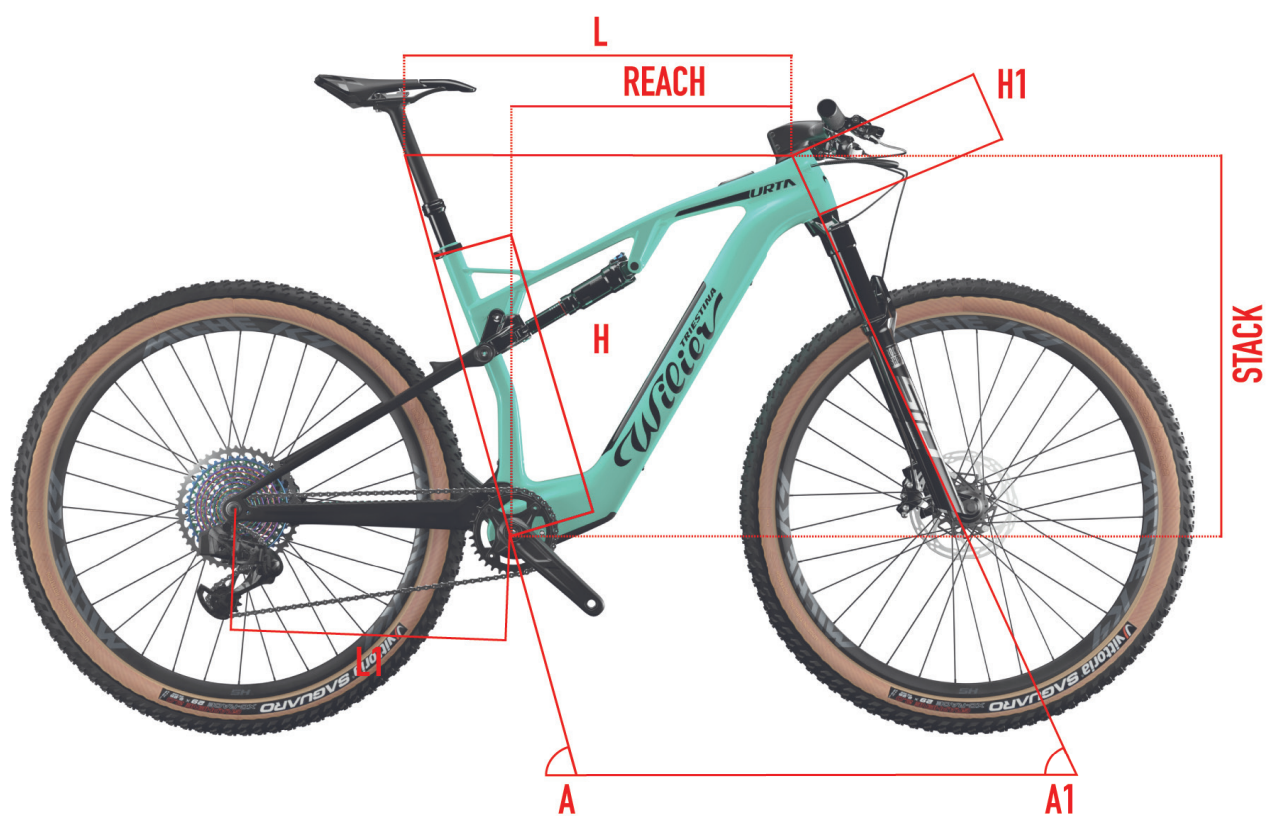


COLOR	AQUAMARINE
FINISH	GLOSSY
COLOR CODE	U8



URTA

GEOMETRIE E TAGLIE



	REACH	STACK	H	L	A	H1	L1	A1	WHEELBASE
SIZE	[mm]	[mm]	[cm]	[cm]	[°]	[cm]	[cm]	[°]	[mm]
S	406	593	41	57.6	74	9.3	44.8	66	1148
M	432	597	44	60.3	74	9.4	44.8	66.7	1167
L	458	608	48	63.2	74	10.5	44.8	66.7	1198
XL	485	623	52	66.4	74	12.2	44.8	66.7	1231



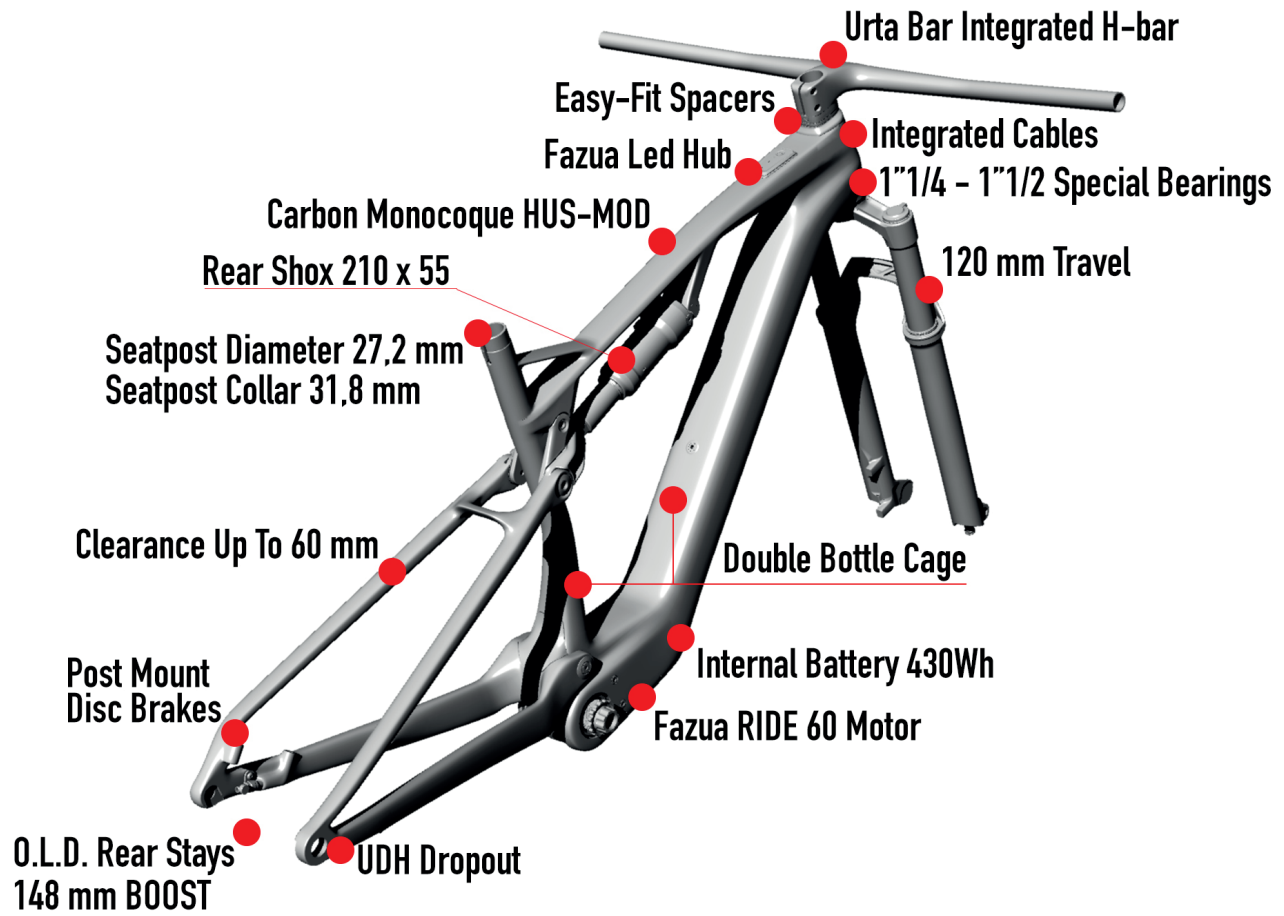
6

WILIERPEDIA 2023

E-BIKES COLLECTION

URTA

KEYPOINTS



FRAME AND TECHNICAL SPECS DETAILS

HEADTUBE	1"1/4 - 1"1/2
UPPER BEARING	FSA MR137 + WTP110A-4
LOWER BEARING	FSA MR127 + HS H5068 (calotta) + HS H6088 (canotto)
FRONT FORK O.L.D.	110 mm UP TO USER'S FORK
REAR STAYS O.L.D.	148 MM - BOOST GEOMETRY
BB SHELL	FAZUA MOTOR
SEAT POST	27.2 - collar 31.8
FRONT DERAILLEUR TYPE	CHAIN CATCHER
BRAKES STANDARD	POST MOUNT



URTA

FAQ

Fino a che velocità può funzionare il sistema di pedalata assistita?

Il sistema di pedalata assistita FAZUA RIDE60 installato sulla URTA HYBRID eroga potenza fino a 25 km/h. Oltre questa velocità, il motore smette di erogare potenza ma la bicicletta può comunque essere guidata come una normale MTB. Il ridotto peso totale della bicicletta e la sua maneggevolezza rendono URTA HYBRID facile da guidare a velocità superiori a 25 km/h, anche senza l'assistenza del motore.

È necessario pedalare affinché il motore eroghi energia?

Sì, URTA HYBRID è una e-MTB a pedalata assistita: ciò significa che a motore acceso, se non si pedala, il motore non eroga potenza.

È necessario effettuare la manutenzione periodica del sistema?

La manutenzione è piuttosto limitata e semplice. Il sistema FAZUA RIDE60 non richiede una manutenzione particolare: lavare la bicicletta come una normale bici, lubrificare la catena e controllare l'usura dei freni. Tuttavia, Wilier Triestina consiglia di far controllare regolarmente URTA HYBRID presso un rivenditore ufficiale per evitare problemi meccanici.

Come posso aumentare la capacità della batteria?

È possibile acquistare batterie supplementari presso il rivenditore locale. Le dimensioni e il peso della batteria sono simili a quelle di una borraccia d'acqua. La capacità della batteria aggiuntiva è pari a 216 Wh.

Come devo conservare URTA HYBRID?

Si consiglia di conservare la bicicletta a temperatura ambiente, idealmente tra i 18 e i 20°C. Evitare di lasciare all'esterno URTA HYBRID durante le notti fredde o esposta alla luce diretta del sole.

Ho una domanda o un problema con il sistema di pedalata assistita. Cosa posso fare?

Contattare il rivenditore FAZUA o Wilier Triestina di zona.

Come posso lavare URTA HYBRID?

Si consiglia di pulire la bici con un panno morbido e sapone neutro, quindi di asciugarla completamente prima dell'uso. Non utilizzare aria/acqua compressa durante il lavaggio. Evitare il contatto dell'acqua con le parti elettriche della bicicletta.

Posso usare URTA HYBRID quando piove o nel fango?

Sia il motore che la batteria sono resistenti all'acqua, quindi è possibile utilizzarla nel fango o in condizioni di bagnato. Si sconsiglia l'utilizzo in condizioni di pericolo ambientale.

Che tipo di ruote si possono montare su URTA HYBRID?

Ruote da 29" con perno anteriore 110x15 e perno posteriore 148x12. Possono essere installati pneumatici con larghezza massima pari a 60 mm.

Posso portare URTA HYBRID in aereo?

Per portare URTA HYBRID in aereo è necessario una documentazione adeguata rilasciata dalla compagnia aerea. Si consiglia di contattare la compagnia aerea prima di prenotare il biglietto.

Il manubrio URTA BAR integra i cavi all'interno?

No. Il manubrio è monoscocca ma il cablaggio è completamente esterno.

Qual è l'escursione della forcella?

Il telaio di URTA HYBRID è progettato per forcelle con un'escursione di 120 mm. Inoltre, lo smart linkage integrato nel telaio è ottimizzato per la sospensione posteriore sempre da 120 mm.

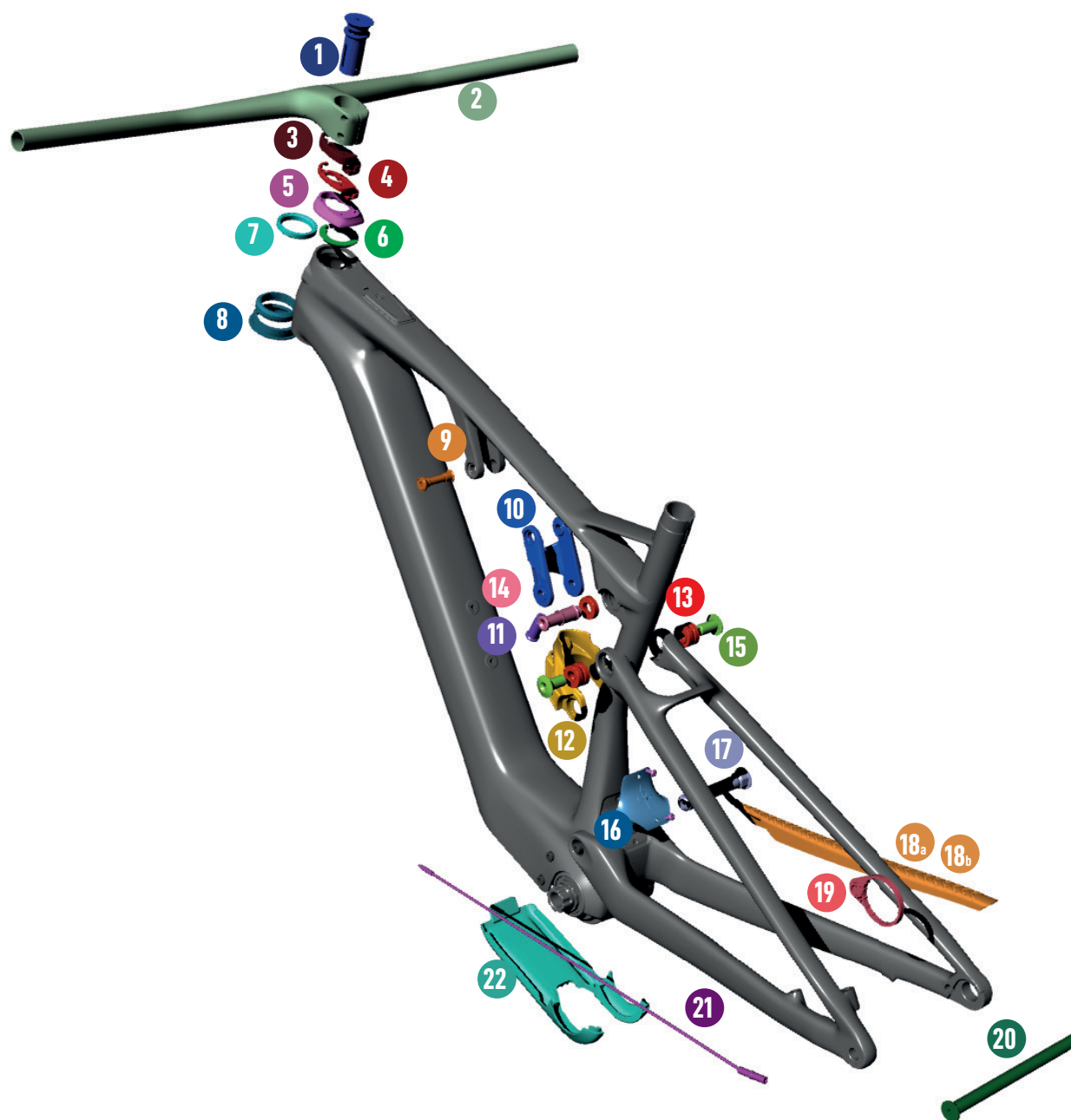


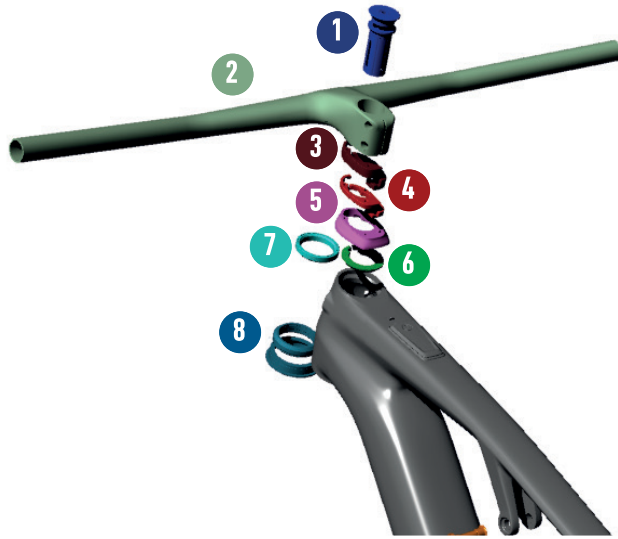
8

WILIERPEDIA 2023

E-BIKES COLLECTION

SPARE PARTS





SPARE PARTS	
1	EXROUFK ROUND FORK EXPANDER
2	E1HBU WILIER H.BAR URTA BAR
3	WTP-ZSPACER10 SPACER 10MM
4	WTP-ZSPACER5 SPACER 5MM
5	W0TC TOP COVER
6	WTP-UCOMPRING COMPRESSION RING
7	MR137 FSA BEARING 1-1/4"
8	33035336044 RITCHEY HEADSET LOWER PART



SPARE PARTS	
9	WTP-SHUP URTA SHOCK UPPER SCREW
10	WTP-UHYSWA URTA HY SWING ARM
11	WTP-SHOCKSC FIXING SCREW REAR SHOX LOWER POSITION
12	WTP-UHYSHCKA URTA HY SHOCK ARM
13	BEARING 61901
14	WTP-UHYSXSC URTA HY FIXING SCREW SHOCK ARM
15	WTP-UHYSR LINKING SCREW REAR STAYS (UP)



SPARE PARTS	
16	MUDHYRS MTB-HY REAR STAYS COVER
17	WTP-UHYLBEAKIT URTA HY SET LINK LOWER PART
18 _a	WTP-CHPROT-MTB CHAIN STAY PROTECTOR MTB
18 _b	WTP-AFPROT-MTB CHAIN STAY PROTECTOR+STICKER MTB
19	61A104000A CENTER LOCK MAGNET
20	HGPRTA12X178.5L REAR AXLE LEVER 12X178.5 P1.0 URTA
21	61A101000A SPEED SENSOR S
22	WTP-UHYCARTER BB PROTECTING CARTER



