



WIRTA

INTRODUCTION TECHNIQUE
REV.01

URTA

Urta Hybrid est le VTT down-country électrique de la marque Wilier propulsé par le moteur Fazua Ride60, qui révolutionne le marché du VTT électrique. Saison après saison, les VTT électriques continuent d'évoluer. Urta Hybrid apporte la preuve concrète des progrès technologiques réalisés grâce à l'introduction de matériaux sans cesse plus légers et plus performants ainsi qu'à une motorisation très évoluée. Urta Hybrid pèse moins de 16 kg dans sa version haut de gamme, un record dans sa catégorie !

Avec un tel poids plume, inutile de recourir à des moteurs dotés d'une forte puissance et d'une grande capacité de batterie. Le système Fazua Ride60 est la solution parfaite pour garder intactes la nature et l'essence-même d'un véritable VTT en carbone tout-suspendu : vitesse et légèreté dans les montées, agilité, sécurité et plaisir dans les descentes. Sur terrain plat, le faible poids d'Urta Hybrid contribue à sa fluidité et permet de pédaler sans effort, même sans assistance, ce qui a pour avantage d'économiser la batterie et d'en prolonger l'autonomie.

Urta Hybrid est le compagnon d'aventure idéal et il procure de grands moments de plaisir sur les sentiers. Vous ne regretterez pas votre ancien VTT tout suspendu...



2

WILIERPEDIA 2023

E-BIKES COLLECTION

URTA

DESIGN MINIMALISTE, COEUR ELECTRIQUE

Sous ses apparences de simple VTT down-country tout-suspendu se cache l'âme véritable d'Urta Hybrid. Le nouveau système de pédalage assisté dont il est doté, Fazua Ride60, est léger, compact, silencieux et parfaitement intégré au cadre. Une batterie externe supplémentaire qui s'installe sur le tube diagonal (de sorte à pouvoir toujours placer le bidon sur le tube de selle) permet d'augmenter la capacité du système jusqu'à 640 Wh.



L'ADN D'UN CHAMPION DU MONDE

Les ingénieurs du laboratoire d'innovation de Wilier Triestina ont mis au point Urta Hybrid à partir d'URTA SLR, le VTT cross-country tout-suspendu sur lequel Simone Avondetto a remporté le championnat du monde XCO U23, en 2022. La cinématique de suspension d'Urta Hybrid, inspirée de celle du modèle de compétition, en est une version améliorée et adaptée aux besoins spécifiques d'un vélo électrique down-country.



COMPACT, SÛR, PUISSANT

Son débattement (avant et arrière) de 120 mm et sa ligne agressive font d'Urta Hybrid un vélo compact, sûr et puissant. Sa géométrie se caractérise par un reach plus long, qui permet de maintenir le poids du corps bien centré sur le cadre, son tube de selle incliné à 75 degrés, pour un pédalage plus puissant, et sa direction inclinée à 66,5 degrés, pour plus de maniabilité.



URTA

CÂBLES TOTALEMENT INTÉGRÉS

Les câbles sont intégrés dans le cadre par deux ouvertures situées à l'avant du tube de direction.

GUIDON MONOCOQUE

Tout comme sa version SLR, la version Hybrid d'Urta est disponible avec le guidon monocoque en carbone « Urta Bar », de 760 mm de large, et avec une potence de 60, 75 ou 90 mm de long. Faire de la combinaison « cadre/guidon » un module unique totalement intégré permet d'atteindre de meilleures performances de pilotage, grâce à un poids moindre (l'Urta Bar vous fait en effet gagner plus de 150 grammes), et offre un plus grand confort. L'Urta Bar absorbe mieux les vibrations que la potence et le guidon en aluminium traditionnel



TIGE DE SELLE TÉLESCOPIQUE

La tige de selle télescopique KS Ragei est de série sur tous les configurations Urta Hybrid.

URTA

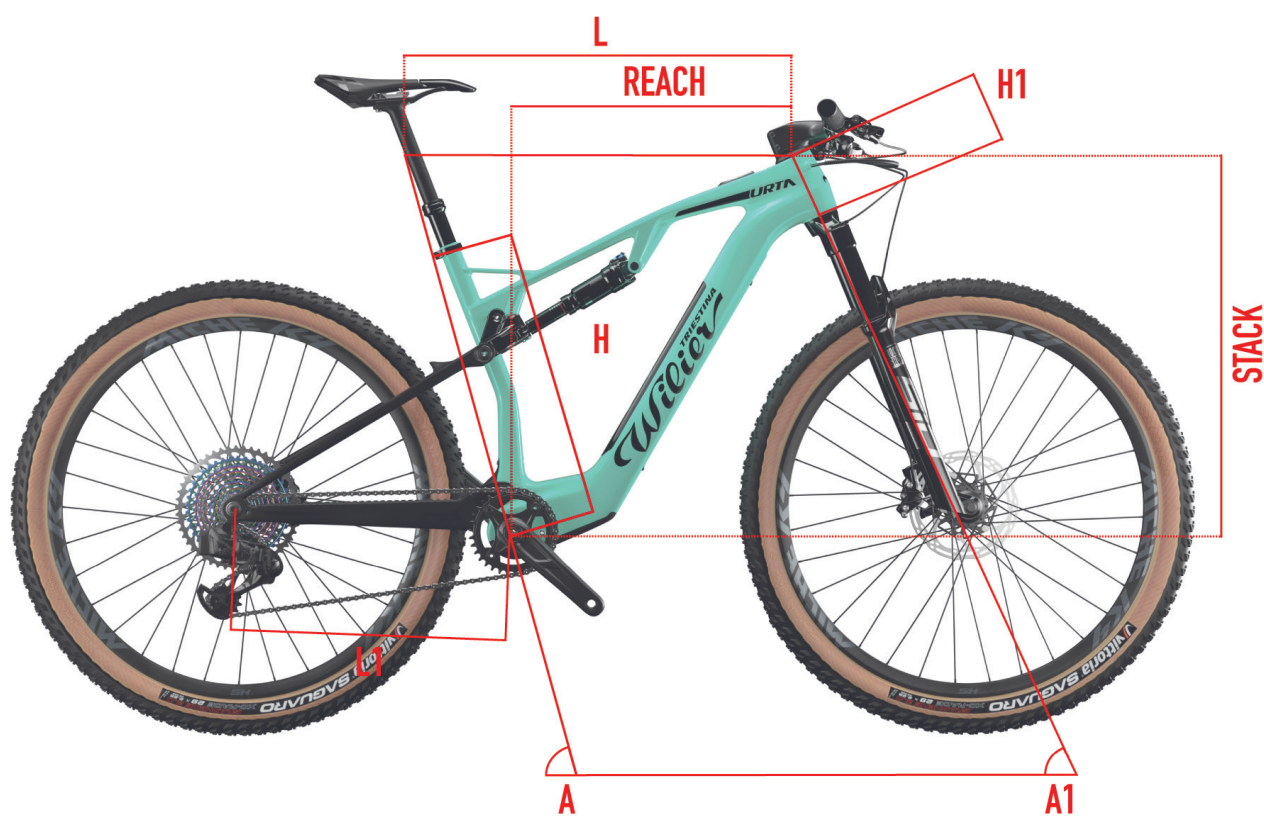
COLOR	LEAD GREY BLACK
FINISH	GLOSSY
COLOR CODE	U7



COLOR	AQUAMARINE
FINISH	GLOSSY
COLOR CODE	U8



GÉOMÉTRIES ET TAILLES

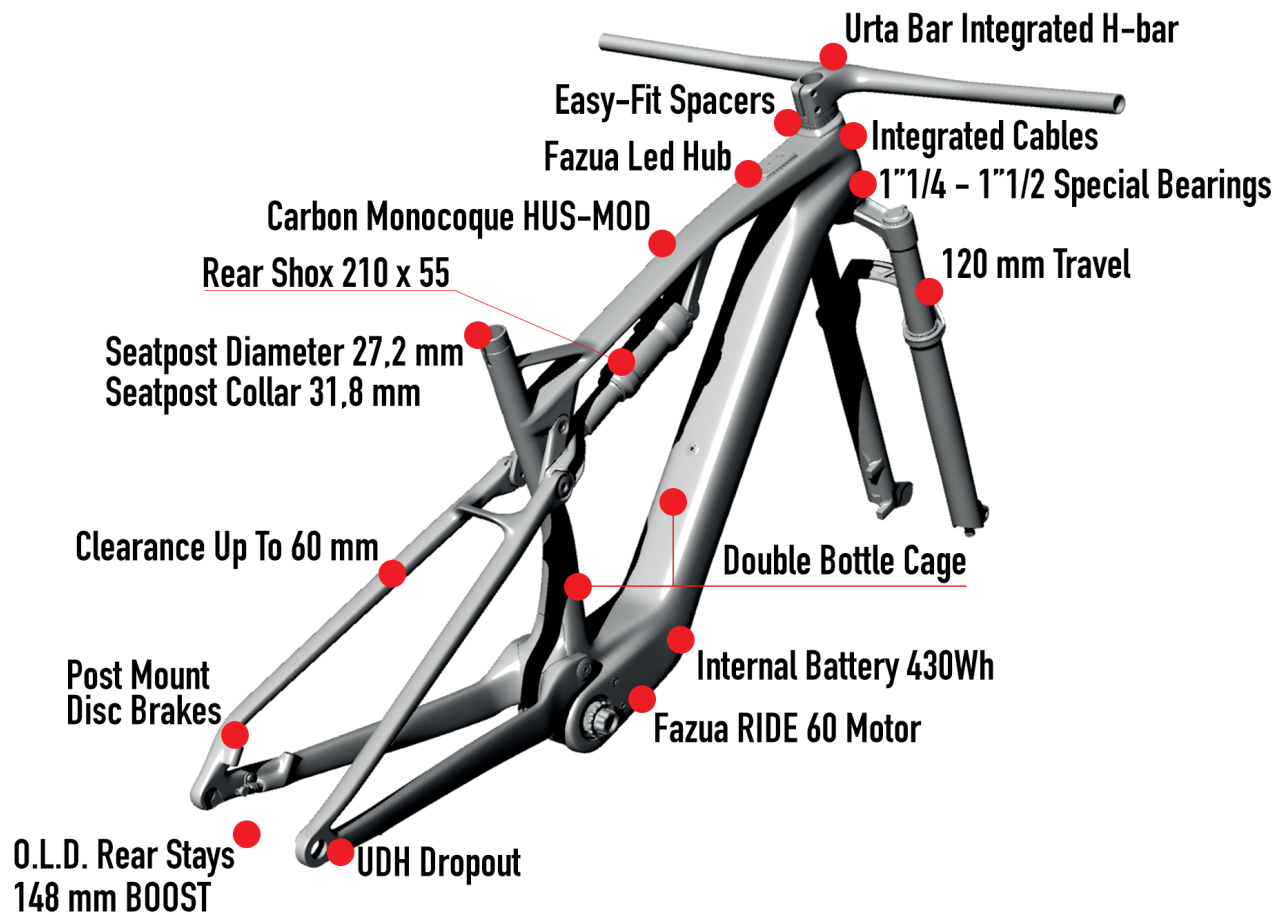


	REACH	STACK	H	L	A	H1	L1	A1	WHEELBASE
SIZE	[mm]	[mm]	[cm]	[cm]	[°]	[cm]	[cm]	[°]	[mm]
S	406	593	41	57.6	74	9.3	44.8	66	1148
M	432	597	44	60.3	74	9.4	44.8	66.7	1167
L	458	608	48	63.2	74	10.5	44.8	66.7	1198
XL	485	623	52	66.4	74	12.2	44.8	66.7	1231



URTA

KEYPOINTS



FRAME AND TECHNICAL SPECS DETAILS

HEADTUBE	1"1/4 - 1"1/2
UPPER BEARING	FSA MR137 + WTP110A-4
LOWER BEARING	FSA MR127 + HS H5068 (calotta) + HS H6088 (canotto)
FRONT FORK O.L.D.	110 mm UP TO USER'S FORK
REAR STAYS O.L.D.	148 MM - BOOST GEOMETRY
BB SHELL	FAZUA MOTOR
SEAT POST	27.2 - collar 31.8
FRONT DERAILLEUR TYPE	CHAIN CATCHER
BRAKES STANDARD	POST MOUNT



FAQ

Quelle vitesse le système de pédalage assisté peut-il atteindre ?

FAZUA RIDE60, le système de pédalage assisté installé sur URTA HYBRID, fournit une assistance jusqu'à 25 km/h. Au-delà de cette vitesse, le moteur ne fournit plus d'assistance mais le vélo conserve sa fonction de VTT classique. Son faible poids total et sa maniabilité font d'URTA HYBRID un vélo facile à emmener à des vitesses supérieures à 25 km/h, même sans assistance électrique.

Est-il nécessaire de pédaler pour que le moteur fournisse une assistance ?

Oui, URTA HYBRID est un VTT électrique à pédalage assisté. Cela signifie que si vous ne pédalez pas, aucune assistance électrique ne sera fournie par le moteur, même s'il est allumé.

Est-il nécessaire d'entretenir le système d'assistance périodiquement ?

L'entretien est plutôt simple et rapide. Le système FAZUA RIDE60 ne nécessite aucun entretien particulier : lavez votre vélo comme un vélo classique, lubrifiez la chaîne et vérifiez l'usure des freins. Wilier Triestina vous recommande cependant de faire contrôler régulièrement votre URTA HYBRID par un revendeur officiel afin de prévenir tout problème mécanique.

Est-il possible d'augmenter la capacité de la batterie ?

Des batteries supplémentaires peuvent être achetées auprès de votre revendeur local. La taille et le poids de la batterie supplémentaire sont similaires à ceux d'un bidon d'eau. La capacité de la batterie supplémentaire est de 216 Wh.

Comment entreposer correctement le vélo ULTRA HYBRID ?

Il est conseillé de ranger le vélo dans un local où la température ambiante se situe entre 18 et 20 °C. Il convient d'éviter de laisser le vélo ULTRA HYBRID à l'extérieur la nuit, lorsqu'il fait froid. Il est également déconseillé de le laisser en plein soleil.

J'ai une question ou un problème concernant le système de pédalage assisté. Que faire ?

Contactez votre revendeur local (FAZUA ou Wilier Triestina).

Y a-t-il des précautions à prendre pour laver le vélo ULTRA HYBRID ?

Il est recommandé de nettoyer le vélo avec un chiffon doux et un savon neutre, et de le sécher ensuite soigneusement avant de l'utiliser à nouveau. Ne pas utiliser d'air comprimé ni de jet d'eau puissant. Evitez que l'eau n'entre en contact avec les parties électriques du vélo.

Le vélo URTA HYBRID peut-il aller sous la pluie ou dans la boue ?

Le moteur et la batterie sont résistants à l'eau ; vous pouvez donc utiliser votre vélo dans la boue ou dans des conditions humides. Son utilisation dans des conditions environnementales dangereuses est cependant déconseillée.

Quel type de roues peut-on installer sur le vélo ULTRA HYBRID ?

Des roues de 29 pouces avec un axe avant de 110x15 et un axe arrière de 148x12. La largeur maximale consentie pour les pneus est de 60 mm.

Puis-je transporter le vélo ULTRA HYBRID par avion ?

Pour pouvoir embarquer votre URTA HYBRID sur un vol, vous devez obtenir l'autorisation préalable de la compagnie aérienne. Nous vous recommandons de prendre contact avec la compagnie avant de réserver votre billet.

Les câbles sont-ils intégrés dans le guidon URTA BAR ?

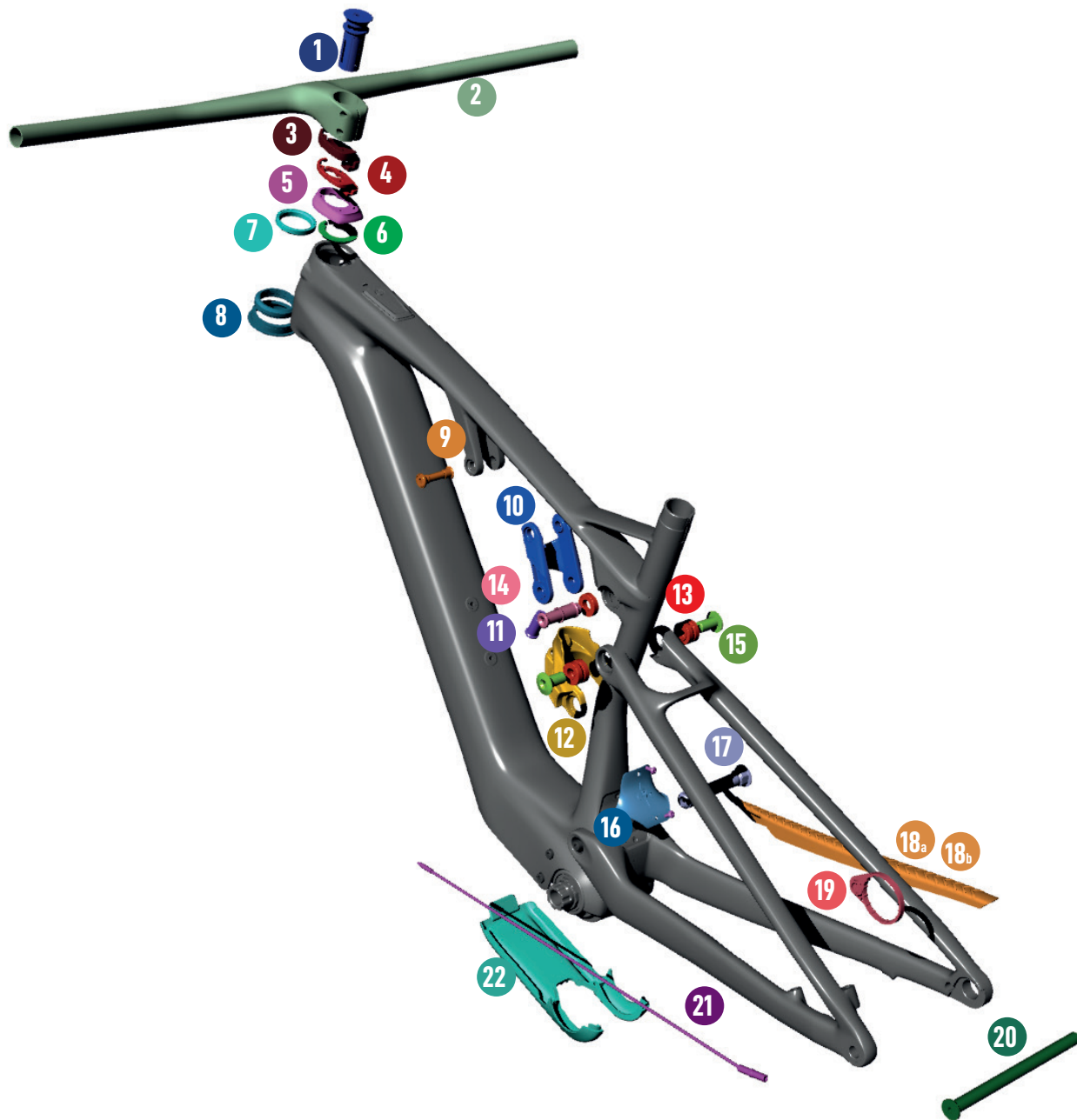
Non. Le guidon est monocoque mais le câblage est entièrement externe.

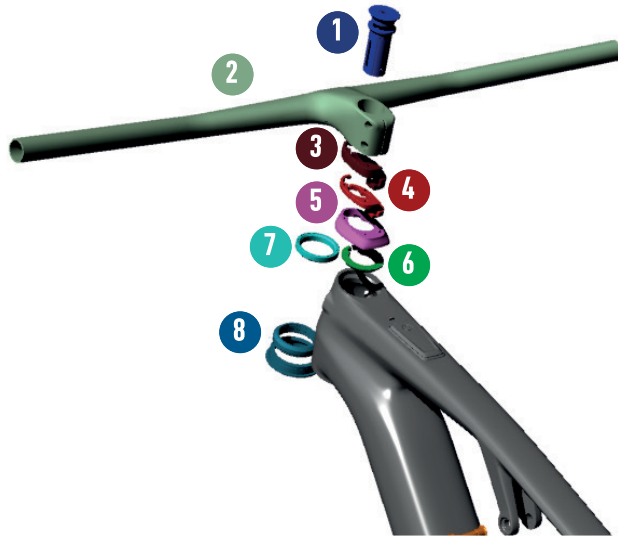
Quel est le débattement de la fourche ?

Le cadre du vélo URTA HYBRID est conçu pour des fourches possédant un débattement de 120 mm. De plus, le système de biellettes intégrées au cadre est optimisé pour les suspensions arrière dont le débattement est de 120 mm également.

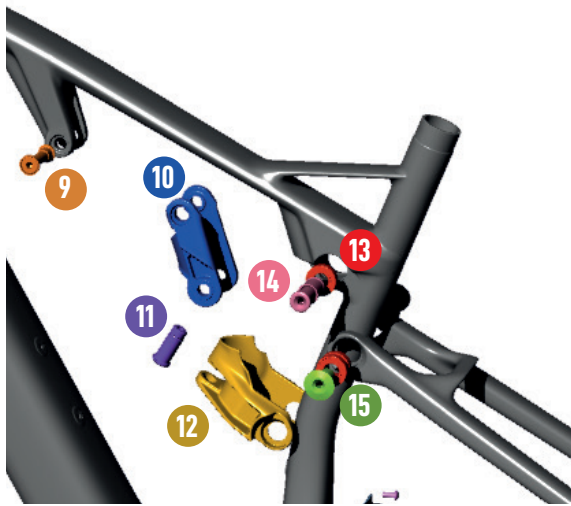


SPARE PARTS





SPARE PARTS	
1	EXROUFK ROUND FORK EXPANDER
2	E1HBU WILIER H.BAR URTA BAR
3	WTP-ZSPACER10 SPACER 10MM
4	WTP-ZSPACER5 SPACER 5MM
5	W0TC TOP COVER
6	WTP-UCOMPRING COMPRESSION RING
7	MR137 FSA BEARING 1-1/4"
8	33035336044 RITCHEY HEADSET LOWER PART



SPARE PARTS	
9	WTP-SHUP URTA SHOCK UPPER SCREW
10	WTP-UHYSWA URTA HY SWING ARM
11	WTP-SHOCKSC FIXING SCREW REAR SHOXC LOWER POSITION
12	WTP-UHYSHCKA URTA HY SHOCK ARM
13	BEARING 61901
14	WTP-UHYSXSC URTA HY FIXING SCREW SHOCK ARM
15	WTP-UHYSR LINKING SCREW REAR STAYS (UP)



SPARE PARTS	
16	MUDHYRS MTB-HY REAR STAYS COVER
17	WTP-UHYLBEAKIT URTA HY SET LINK LOWER PART
18 _a	WTP-CHPROT-MTB CHAIN STAY PROTECTOR MTB
18 _b	WTP-AFPROT-MTB CHAIN STAY PROTECTOR+STICKER MTB
19	61A104000A CENTER LOCK MAGNET
20	HGPRTA12X178.5L REAR AXLE LEVER 12X178.5 P1.0 URTA
21	61A101000A SPEED SENSOR S
22	WTP-UHYCARTER BB PROTECTING CARTER



