



WIRTA

INTRODUCCIÓN TÉCNICA
REV.01

URTA

Urta Hybrid es la eMTB down country de Wilier impulsada por el motor eléctrico Fazua Ride 60 que se ha apuntado a la revolución del mercado de las MTB eléctricas. La categoría pedelec (MTB de pedaleo asistido) evoluciona temporada tras temporada: Urta Hybrid es el perfecto ejemplo de los avances tecnológicos logrados gracias al uso de materiales cada vez más ligeros y de mayor rendimiento que se integran a los sistemas más adelantados de conducción eléctrica. Menos de 16 kg para la versión de alta gama, todo un récord para la categoría.

Al ser tan ligera, la bicicleta no necesita motores de gran potencia ni baterías de gran capacidad. El sistema Fazua Ride 60 es la solución ideal para conservar la naturaleza y la esencia de una verdadera MTB de carbono full suspended: ligera y rápida en subidas, ágil, segura y divertida en bajadas. En cambio, en llano, el peso reducido de la Urta Hybrid suaviza y hace fácil el pedaleo incluso sin necesidad de batería, lo cual ahorra el gasto y aumenta su autonomía. Urta Hybrid será tu mejor compañera de aventuras para disfrutar de los senderos con esa marcha extra que hará que te olvides de tu vieja y querida full suspended.



2

WILIERPEDIA 2023

E-BIKES COLLECTION

URTA

DISEÑO MINIMALISTA, CORAZÓN ELÉCTRICO

Aunque a primera vista parezca una MTB normal full suspended para down country, el verdadero corazón de la Urta Hybrid se esconde en su interior. El nuevo sistema de asistencia al pedaleo Fazua Ride 60 es ligero, compacto, silencioso y está perfectamente integrado en el cuadro. Gracias a una batería externa adicional que se instala en el tubo inferior (una solución que sigue permitiendo colocar el bidón en el tubo del sillín), el sistema llega a una capacidad de 640 Wh.



ADN DE CAMPEÓN DEL MUNDO

Para desarrollar la Urta Hybrid, los ingenieros del Innovation Lab de Wilier Triestina tomaron como punto de partida la URTA SLR, la full suspended de cross-country sobre la cual Simone Avondetto ganó el Campeonato del Mundo XCO Sub23 2022. La cinemática de la suspensión de la Urta Hybrid sigue la de la versión de competición, mejorada y evolucionada para las necesidades de una bicicleta eléctrica de down country.



COMPACTA, SEGURA, POTENTE

Los 120 mm de recorrido (delante y detrás), con geometrías agresivas, hacen de la Urta Hybrid un modelo compacto, seguro y potente. Si observamos detalladamente las geometrías, vemos un mayor reach centrado y limitado en el cuadro, un ángulo de tubo de sillín de 75° para una mayor capacidad de respuesta en el momento del impulso y una dirección inclinada de 66,5° para una mayor manejabilidad.



URTA

INTEGRACIÓN DE LOS CABLES

Los cables son integrados en el cuadro a través de dos puntos de entrada en la parte delantera del tubo de dirección.

MANILLAR MONOCASCO

Al igual que la versión SLR, el modelo Hybrid de Urta está disponible con el manillar monocasco de carbono Urta Bar de 760 mm de ancho y una potencia de 60, 75 o 90 mm de largo. Al convertir la combinación cuadro / manillar en un único módulo altamente integrado, se mejora el rendimiento de la conducción gracias a la reducción del peso (con el manillar Urta se ahorran más de 150 gramos) y a una mayor comodidad. Urta Bar tiene más capacidad de absorción de las vibraciones que la tradicional potencia del manillar de aluminio.



TIJA TELESCÓPICA

La tija telescópica KS Ragei es de serie en todas las configuraciones Urta Hybrid.



URTA

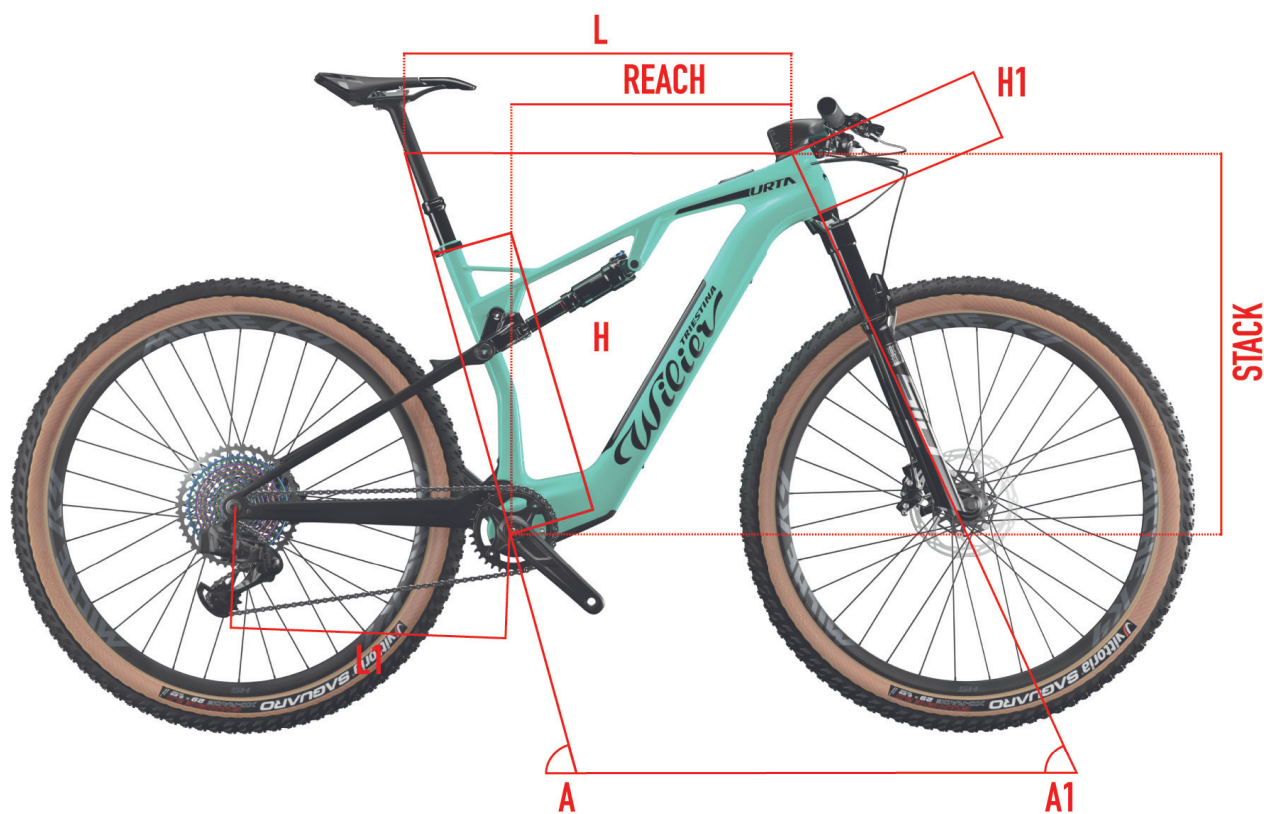
COLOR	LEAD GREY BLACK
FINISH	GLOSSY
COLOR CODE	U7



COLOR	AQUAMARINE
FINISH	GLOSSY
COLOR CODE	U8



GEOMETRIAS Y TALLAS

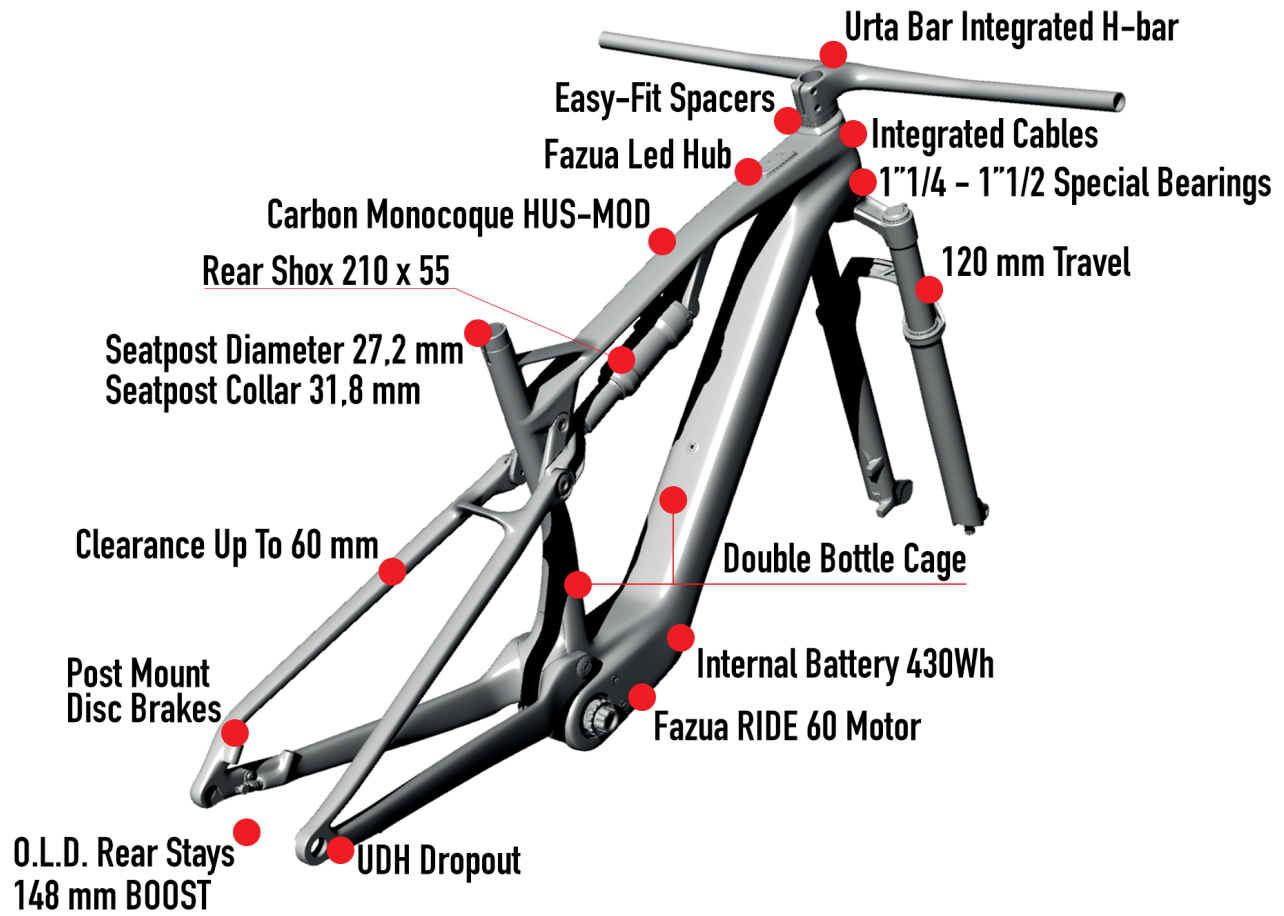


	REACH	STACK	H	L	A	H1	L1	A1	WHEELBASE
SIZE	[mm]	[mm]	[cm]	[cm]	[°]	[cm]	[cm]	[°]	[mm]
S	406	593	41	57.6	74	9.3	44.8	66	1148
M	432	597	44	60.3	74	9.4	44.8	66.7	1167
L	458	608	48	63.2	74	10.5	44.8	66.7	1198
XL	485	623	52	66.4	74	12.2	44.8	66.7	1231



URTA

KEYPOINTS



FRAME AND TECHNICAL SPECS DETAILS

HEADTUBE	1"1/4 - 1"1/2
UPPER BEARING	FSA MR137 + WTP110A-4
LOWER BEARING	FSA MR127 + HS H5068 (calotta) + HS H6088 (canotto)
FRONT FORK O.L.D.	110 mm UP TO USER'S FORK
REAR STAYS O.L.D.	148 MM - BOOST GEOMETRY
BB SHELL	FAZUA MOTOR
SEAT POST	27.2 - collar 31.8
FRONT DERAILLEUR TYPE	CHAIN CATCHER
BRAKES STANDARD	POST MOUNT



FAQ

¿Qué velocidad permite alcanzar el sistema de pedaleo asistido?

Con el sistema de pedaleo asistido FAZUA RIDE 60 del modelo URTA HYBRID, se obtiene una potencia de hasta 25 km/h. Al superar esta velocidad, el motor deja de suministrar potencia, pero la bicicleta puede seguir siendo conducida como una MTB normal. El bajo peso total de la bici y su maniobrabilidad hacen que la URTA HYBRID sea fácil de conducir a velocidades superiores a 25 km/h, incluso sin ayuda del motor.

¿Es necesario pedalear para que el motor suministre energía?

Sí, la URTA HYBRID es una e-MTB de pedaleo asistido, lo que significa que, cuando el motor está en marcha, si no estás pedaleando, el motor no proporciona potencia.

¿Hay que hacer un mantenimiento periódico del sistema?

El sistema requiere de poco y fácil mantenimiento. El sistema FAZUA RIDE 60 no requiere ningún mantenimiento especial. Basta con lavar la bicicleta como una bicicleta normal, lubricar la cadena y comprobar el nivel de desgaste de los frenos. Sin embargo, Wilier Triestina recomienda llevar periódicamente la bicicleta URTA HYBRID a un distribuidor oficial para su revisión y evitar así problemas mecánicos.

¿Cómo puedo aumentar la capacidad de la batería?

Puedes comprar baterías adicionales de un distribuidor local. El tamaño y el peso de la batería son similares a los de un bidón de agua. La batería adicional tiene una capacidad de 216 Wh.

¿Cómo debo guardar mi URTA HYBRID?

Recomendamos guardar la bicicleta a temperatura ambiente, idealmente entre 18 y 20 °C. No dejes tu URTA HYBRID en el exterior durante las noches frías o expuesta a la luz solar directa.

Tengo una pregunta sobre el sistema de pedaleo asistido o me está causando problemas. ¿Qué puedo hacer?

Ponte en contacto con tu distribuidor local de FAZUA o Wilier Triestina.

¿Cómo puedo lavar mi URTA HYBRID?

Se recomienda limpiar la bicicleta con un paño suave y jabón neutro, y luego secarla del todo antes de usarla. No lavar con agua/aire comprimido. Evita que las partes eléctricas de la bicicleta entren en contacto con agua.

¿Puedo usar mi URTA HYBRID en caso de lluvia o por caminos de barro?

Tanto el motor como la batería son resistentes al agua, así que puedes perfectamente usarla en el barro o en condiciones de humedad. No se recomienda su uso en condiciones de riesgo medioambiental.

¿Qué tipo de rueda puedo montar en mi URTA HYBRID?

Ruedas de 29" con eje delantero de 110x15 y eje trasero de 148x12. Los neumáticos deberán tener una anchura máxima de 60 mm.

¿Puedo transportar mi URTA HYBRID en avión?

Para llevar la URTA HYBRID en avión, es necesario obtener la preceptiva documentación de la compañía aérea. Te recomendamos que te pongas en contacto con la compañía aérea antes de reservar el billete.

¿El manillar URTA BAR lleva los cables en su interior?

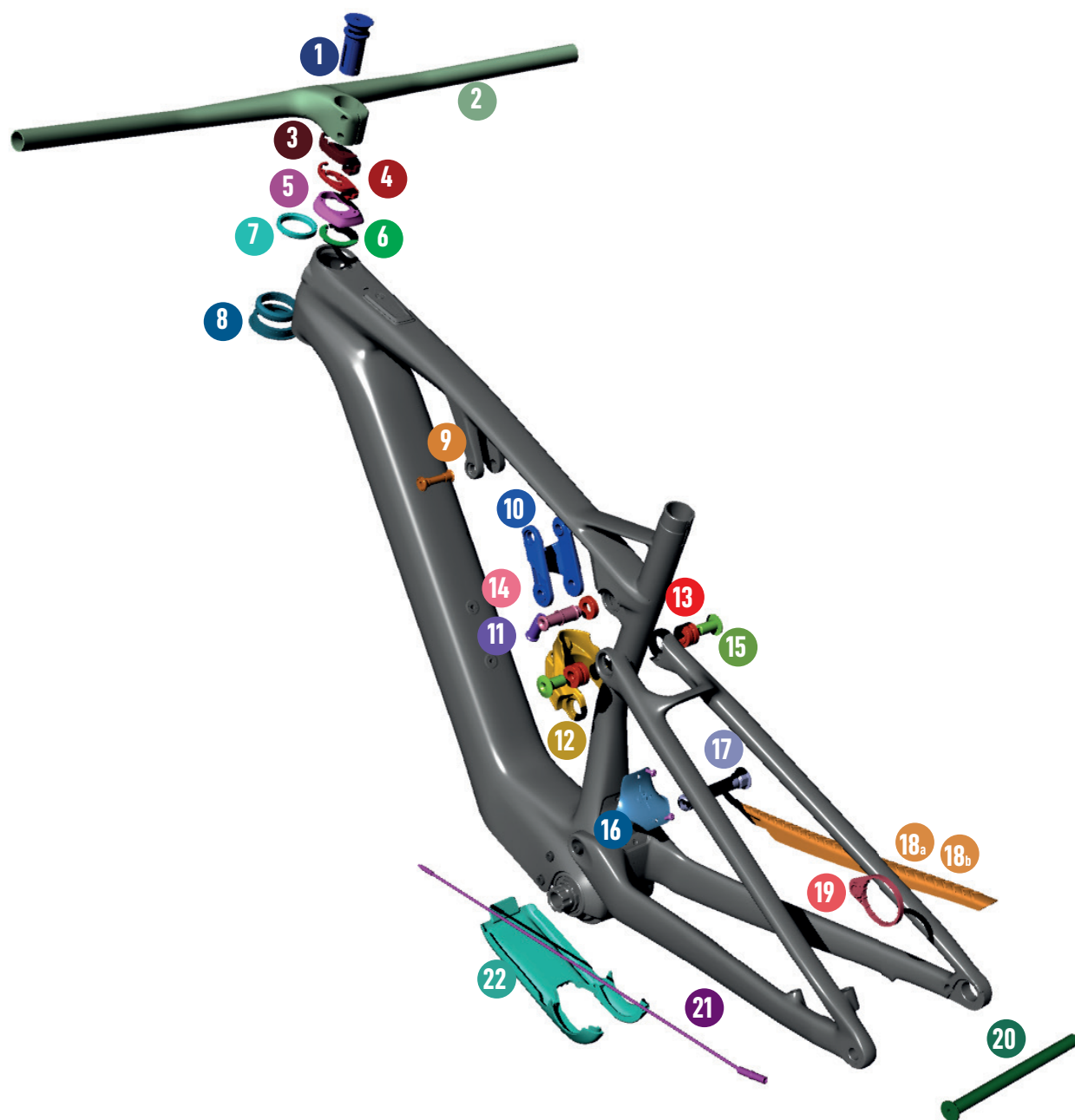
No. El manillar es monocasco, pero el cableado es totalmente externo.

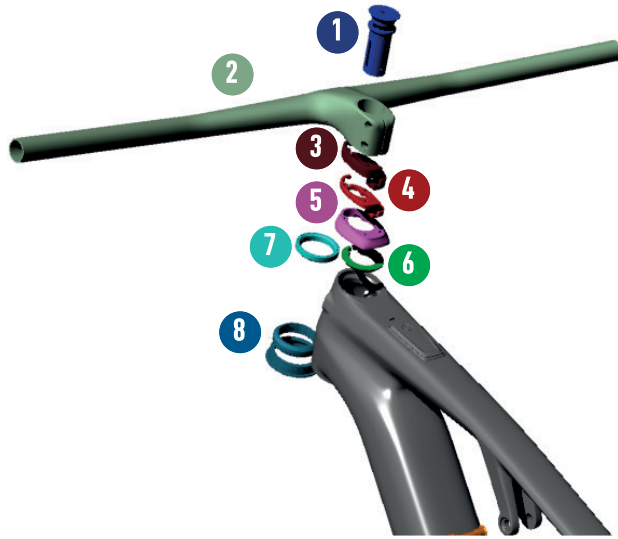
¿Qué recorrido tiene la horquilla?

El cuadro URTA HYBRID está diseñado para horquillas con un recorrido de 120 mm. Además, el sistema Smart Link integrado en el cuadro está optimizado para la suspensión trasera de 120 mm.

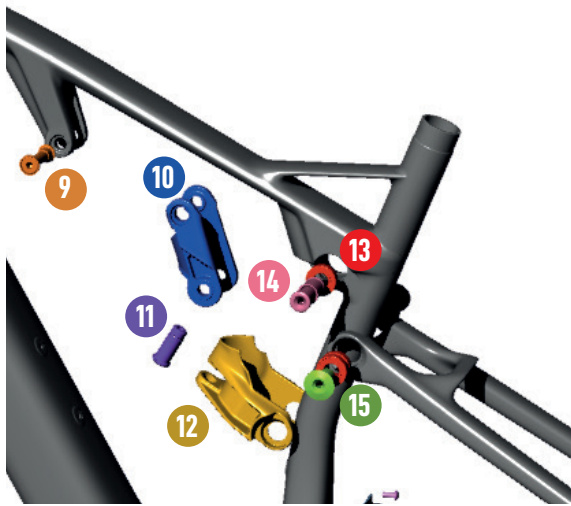


SPARE PARTS





SPARE PARTS	
1	EXROUFK ROUND FORK EXPANDER
2	E1HBU WILIER H.BAR URTA BAR
3	WTP-ZSPACER10 SPACER 10MM
4	WTP-ZSPACER5 SPACER 5MM
5	W0TC TOP COVER
6	WTP-UCOMPRING COMPRESSION RING
7	MR137 FSA BEARING 1-1/4"
8	33035336044 RITCHEY HEADSET LOWER PART



SPARE PARTS	
9	WTP-SHUP URTA SHOCK UPPER SCREW
10	WTP-UHYSWA URTA HY SWING ARM
11	WTP-SHOCKSC FIXING SCREW REAR SHOXL LOWER POSITION
12	WTP-UHYSHCKA URTA HY SHOCK ARM
13	BEARING 61901
14	WTP-UHYSXSC URTA HY FIXING SCREW SHOCK ARM
15	WTP-UHYSR LINKING SCREW REAR STAYS (UP)



SPARE PARTS	
16	MUDHYRS MTB-HY REAR STAYS COVER
17	WTP-UHYLBEAKIT URTA HY SET LINK LOWER PART
18 _a	WTP-CHPROT-MTB CHAIN STAY PROTECTOR MTB
18 _b	WTP-AFPROT-MTB CHAIN STAY PROTECTOR+STICKER MTB
19	61A104000A CENTER LOCK MAGNET
20	HGPRTA12X178.5L REAR AXLE LEVER 12X178.5 P1.0 URTA
21	61A101000A SPEED SENSOR S
22	WTP-UHYCARTER BB PROTECTING CARTER



