

GLARROIA

GARDA

Endurance significa pedalare molte ore in sella. Non è importante se ciò avviene per una dura seduta di allenamento o per il semplice piacere di pedalare a lungo. Ciò che conta è che in ogni situazione sia garantito il più alto livello di comfort.

Unendo comfort a soluzioni tecnologiche che strizzano l'occhio all'amatore senza velleità competitive, è nata Garda, la bici da corsa in carbonio che ti farà pedalare per molte ore in sella senza stress.



GARDA

INTEGRAZIONE DEI CAVI

Garda racchiude in sé le migliori soluzioni sviluppate per la bicicletta da corsa in carbonio d'alta gamma: la speciale conformazione dell'attacco manubrio Stemma S accoglie i cavi all'interno del telaio per una completa integrazione e una pulizia estetica di alto livello.



CLEARANCE GENEROSO

Garda è il prodotto perfetto per chi ama pedalare su una bicicletta moderna, capace di accogliere (nella versione a disco) gomme fino a 32 millimetri per aumentare ancor di più comfort e sicurezza di guida.



FRENI DISC E RIM

Garda è disponibile in 6 taglie, con freno a disco o con freno rim di tipo tradizionale



GARDA

COLOR	ASTANA
FINISH	GLOSSY
COLOR CODE	G35



COLOR	BLACK/RED
FINISH	MATT
COLOR CODE	G36



GIARDIA

GEOMETRIE E TAGLIE DISC & RIM VERSION

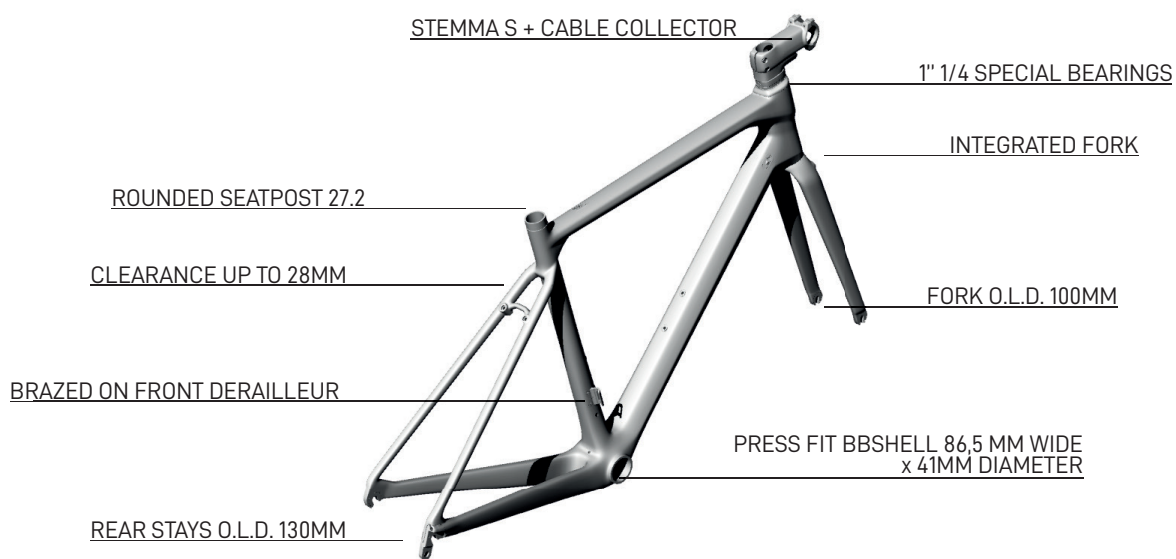


	H	C/C	L	A	H1	L1	A1	REACH	STACK	WB
SIZE	[cm]	[cm]	[cm]	[°]	[cm]	[cm]	[°]	[mm]	[mm]	[mm]
XS	44	39.5	51.2	75.2	11.2	40.9	70.5	373	515	981
S	46,5	41	52.2	74.6	12.5	40.9	71.7	378	531	981
M	49	44.5	54.1	74	14.4	41.1	72.15	383	548	990
L	52	47.5	55.1	73.5	16.1	41.1	72.65	388	566	996
XL	55	50.5	57.2	73	17.9	41.4	72.8	393	584	1009
XXL	58	53.5	58.2	72.6	19.7	41.4	73.1	398	602	1016



GARDA

RIM VERSION KEYPOINTS

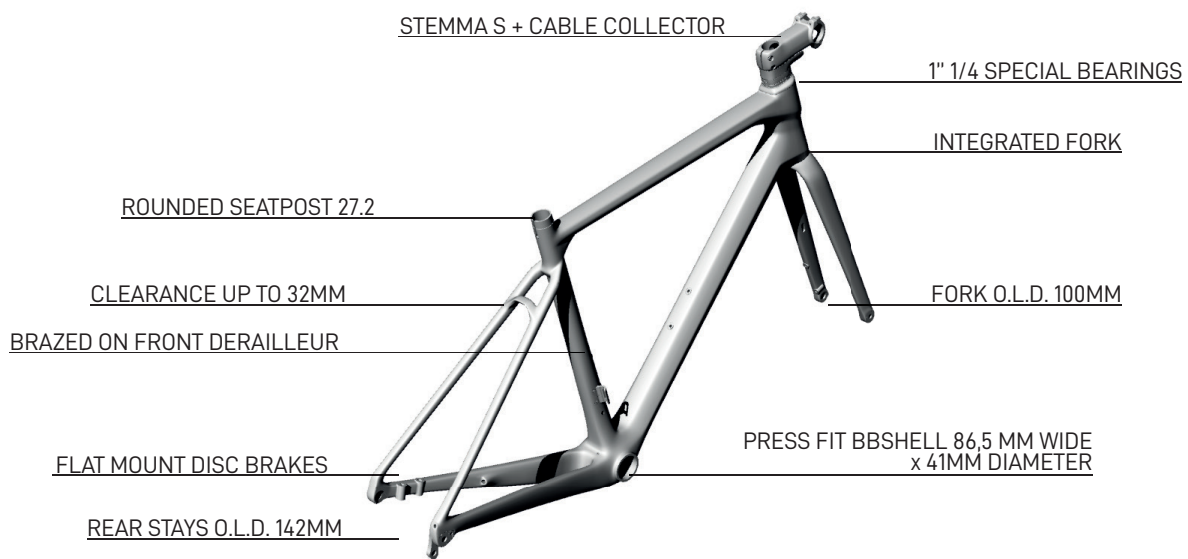


FRAME AND TECHNICAL SPECS DETAILS - RIM VERSION

HEADTUBE	1"1/4 - 1"1/4
UPPER BEARING	WTP-BEARING-SS 39 X 46.9
LOWER BEARING	FSA MR137
FRONT FORK O.L.D.	100 mm
REAR STAYS O.L.D.	130 mm
BB SHELL	SHIMANO PRESS FIT (86.5 wide x 41 diameter)
SEAT POST	ROUNDED SEATPOST 27.2
FRONT DERAILLEUR TYPE	BRAZED ON
SEATPOST COLLAR	31.8

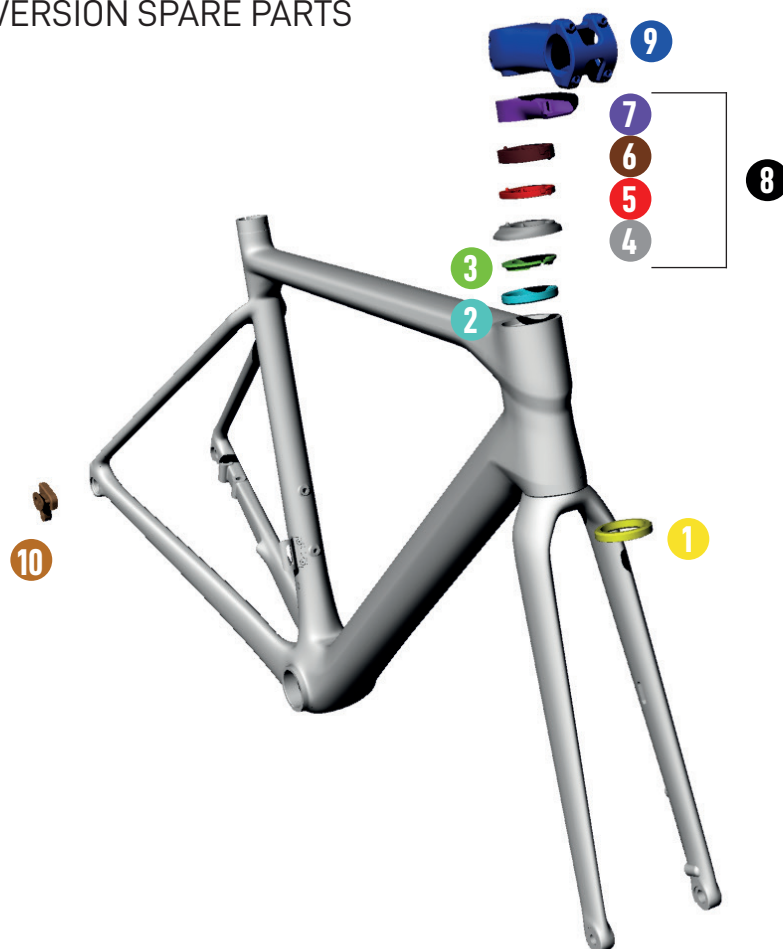


DISC VERSION KEYPOINTS



FRAME AND TECHNICAL SPECS DETAILS - DISC VERSION	
HEADTUBE	1"1/4 - 1"1/4
UPPER BEARING	WTP-BEARING-SS 39 X 46.9
LOWER BEARING	FSA MR137
FRONT FORK O.L.D.	100 mm - THRUE AXLE HEXAGON 12 X 125 passo 1.5
REAR STAYS O.L.D.	142 mm - THRUE AXLE HEXAGON 12 X 171 passo 1.5
BB SHELL	SHIMANO PRESS FIT (86.5 wide x 41 diameter)
SEAT POST	ROUNDED SEATPOST 27.2
FRONT DERAILLEUR TYPE	BRAZED ON
SEATPOST COLLAR	31.8

DISC/RIM VERSION SPARE PARTS



DISC/RIM VERSION SPARE PARTS		
1	MR137	FSA BEARING
2	WTP-BEARING-SSLIM	BEARING SUPER SLIM
3	WTP-COMPRING-SS	COMPRESSION RING PER BEARING SUPER SLIM
4	W0TC	TOP COVER
5	WTP-ZSPACER5	SPACER 5MM FOR ZERO FRAME
6	WTP-ZSPACER10	SPACER 10MM FOR ZERO FRAME
7	WTP-STEMCC	TOP COVER CABLE COLLECTOR
8	WKITCCOL	WTP-STEMCC + W0TC + WTP-ZSPACER5 x3 + WTP-ZSPACER10 x2
9	ESSTM	STEMMA S
10	HGACCE59.5	DROPOUT FOR GARDA DISC
11	WTP-DR10SL	DROPOUT FOR GARDA RIM
12	EXROUFGK	EXPANDER FOR ROUNDED FORK
13	WTPTA12125-C	FRONT THRU AXLE 12X125 - DISC VERSION
14	WTPTA12171-C	REAR THRU AXLE 12X171 - DISC VERSION

FAQ

Quanto pesa il telaio?

Il peso del telaio è 1150g +/- 5% per una taglia M verniciata. Il peso si riferisce al telaio in taglia M, su base nero opaco. Per le altre colorazioni l'aggiunta di strati di colore influisce sul peso finale perciò ti invitiamo a verificarlo direttamente con il tuo rivenditore, presso il punto vendita.

I cavi integrati passano all'interno del manubrio?

I cavi sono integrati all'interno del telaio, passano all'interno di cuscinetti superfini ma non all'interno della curva e dell'attacco. Così facendo abbiamo una rapida ed economica manutenzione e/o sostituzione delle parti.

Il cuscinetto superfino™ è disponibile come ricambio?

Sì. Il cuscinetto superiore superfino non è un prodotto normalmente in commercio ma è un disegno di proprietà Wilier Triestina e sarà disponibile solamente presso i rivenditori autorizzati.

Quali sono le misure dei perni passanti per la versione Garda DISC?

Le misure dei perni passanti sono pari a 12x125mm per il perno anteriore e 12x171mm per il perno posteriore.

Che coperture posso installare su Garda?

La versione RIM può ospitare coperture con larghezza massima 28mm.
La versione DISC prevede il passaggio di coperture con larghezza massima reale pari a 32mm.

Posso installare appendici da triathlon?

Sì. Sul manubrio Barra S si possono installare estensioni da triathlon considerando che la piega ha un diametro tondo da 31.8mm.

Qual è il set up di attacco-piega previsto per il modello Garda?

Garda è equipaggiata di serie con attacco Stemma S e piega Barra S. Sarà possibile eventualmente cambiare la piega manubrio con altri prodotti da 31.8mm di diametro o altri manubri integrati / semi integrati Wilier Triestina acquistati in aftermarket (Filante Bar, 0-Bar, J-Bar, Stemma SL).

Garda utilizza un reggisella dedicato?

No. Viene installato un reggisella tondo con diametro 27.2mm



