

GLARROIA

GARDA

Endurance bedeutet, viele Stunden im Sattel zu verbringen: unabhängig davon, ob man dies während der Trainingseinheiten oder aus reiner Freude am Fahren tut. Wichtig ist, dass in jedem Fall höchster Komfort gewährleistet ist.

Aus der Verbindung von Komfort und technologischen Lösungen, die für Amateure ohne Wettbewerbsambitionen konzipiert wurden, entstand Garda, ein Carbon-Rennrad, auf dem Sie viele Stunden stressfrei fahren können.



GARDA

INTEGRATION DER KABEL

Garda bietet die besten Lösungen, die für High-End-Carbon-Rennräder entwickelt wurden: die spezielle Form des Stemma-S-Lenker-Vorbaus nimmt die Kabel vollständig im Innern des Rahmens auf, um eine ästhetisch hochwertige Linienführung zu gewährleisten.



GROSSE CLEARANCE

Garda ist perfekt für jene, die mit einem modernen Rad unterwegs sein möchten, das (in der Version mit Scheibenbremsen) bis zu 32-Millimeter-Reifen aufziehen kann, um noch mehr Komfort und Fahrsicherheit zu bieten.



SCHEIBEN- UND FELGEN-BREMSEN

Garda ist in 6 Größen mit Scheibenbremsen oder herkömmlichen Felgen-Bremsen erhältlich.



GARDA

COLOR	ASTANA
FINISH	GLOSSY
COLOR CODE	G35



COLOR	BLACK/RED
FINISH	MATT
COLOR CODE	G36

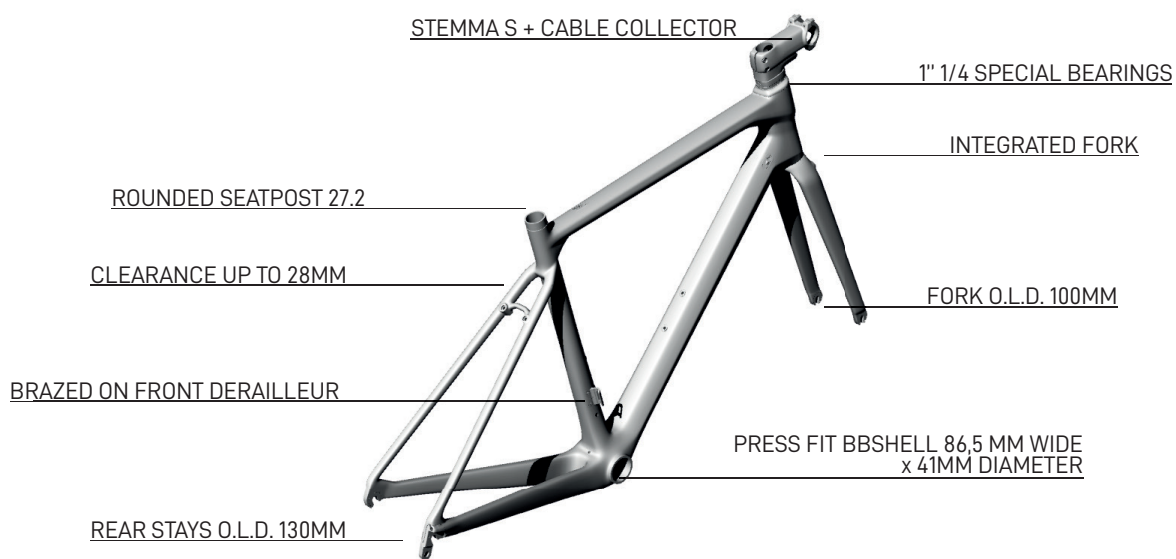


GEOMETRIEN UND GRÖSSEN DISC & RIM VERSION



	H	C/C	L	A	H1	L1	A1	REACH	STACK	WB
SIZE	[cm]	[cm]	[cm]	[°]	[cm]	[cm]	[°]	[mm]	[mm]	[mm]
XS	44	39.5	51.2	75.2	11.2	40.9	70.5	373	515	981
S	46,5	41	52.2	74.6	12.5	40.9	71.7	378	531	981
M	49	44.5	54.1	74	14.4	41.1	72.15	383	548	990
L	52	47.5	55.1	73.5	16.1	41.1	72.65	388	566	996
XL	55	50.5	57.2	73	17.9	41.4	72.8	393	584	1009
XXL	58	53.5	58.2	72.6	19.7	41.4	73.1	398	602	1016

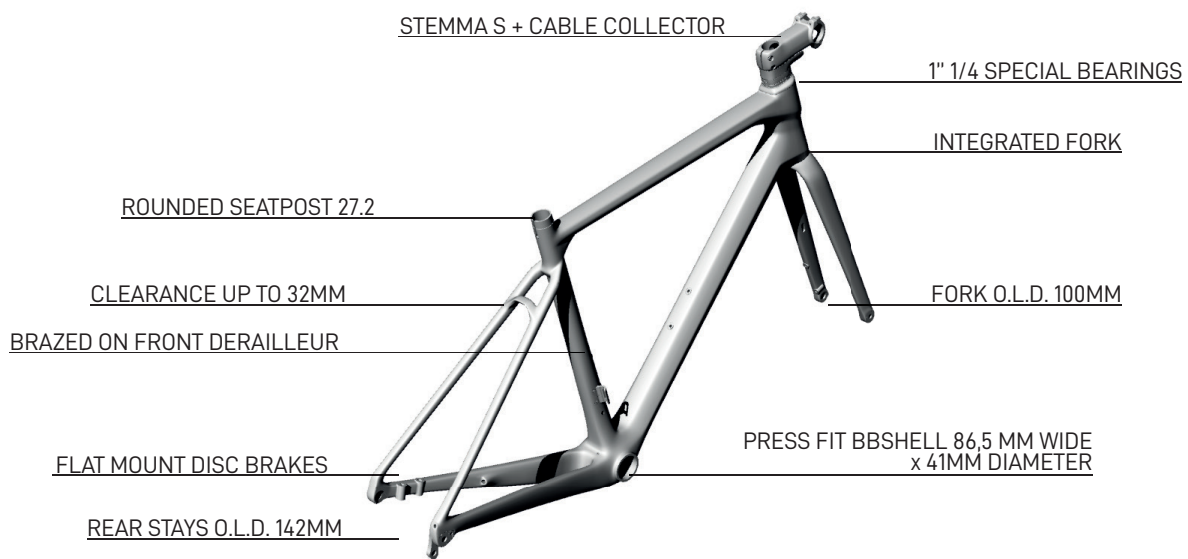
RIM VERSION KEYPOINTS



FRAME AND TECHNICAL SPECS DETAILS - RIM VERSION

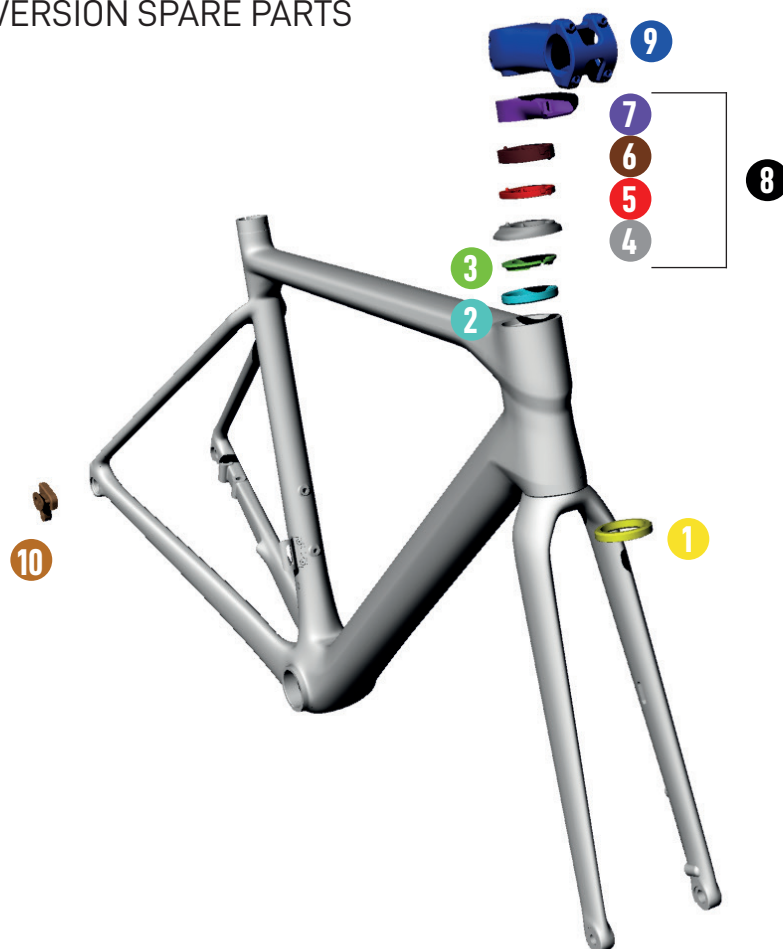
HEADTUBE	1"1/4 - 1"1/4
UPPER BEARING	WTP-BEARING-SS 39 X 46.9
LOWER BEARING	FSA MR137
FRONT FORK O.L.D.	100 mm
REAR STAYS O.L.D.	130 mm
BB SHELL	SHIMANO PRESS FIT (86.5 wide x 41 diameter)
SEAT POST	ROUNDED SEATPOST 27.2
FRONT DERAILLEUR TYPE	BRAZED ON
SEATPOST COLLAR	31.8

DISC VERSION KEYPOINTS



FRAME AND TECHNICAL SPECS DETAILS - DISC VERSION	
HEADTUBE	1"1/4 - 1"1/4
UPPER BEARING	WTP-BEARING-SS 39 X 46.9
LOWER BEARING	FSA MR137
FRONT FORK O.L.D.	100 mm - THRUE AXLE HEXAGON 12 X 125 passo 1.5
REAR STAYS O.L.D.	142 mm - THRUE AXLE HEXAGON 12 X 171 passo 1.5
BB SHELL	SHIMANO PRESS FIT (86.5 wide x 41 diameter)
SEAT POST	ROUNDED SEATPOST 27.2
FRONT DERAILLEUR TYPE	BRAZED ON
SEATPOST COLLAR	31.8

DISC/RIM VERSION SPARE PARTS



DISC/RIM VERSION SPARE PARTS		
1	MR137	FSA BEARING
2	WTP-BEARING-SSLIM	BEARING SUPER SLIM
3	WTP-COMPRING-SS	COMPRESSION RING PER BEARING SUPER SLIM
4	W0TC	TOP COVER
5	WTP-ZSPACER5	SPACER 5MM FOR ZERO FRAME
6	WTP-ZSPACER10	SPACER 10MM FOR ZERO FRAME
7	WTP-STEMCC	TOP COVER CABLE COLLECTOR
8	WKITCCOL	WTP-STEMCC + W0TC + WTP-ZSPACER5 x3 + WTP-ZSPACER10 x2
9	ESSTM	STEMMA S
10	HGACCE59.5	DROPOUT FOR GARDA DISC
11	WTP-DR10SL	DROPOUT FOR GARDA RIM
12	EXROUFGK	EXPANDER FOR ROUNDED FORK
13	WTPTA12125-C	FRONT THRU AXLE 12X125 - DISC VERSION
14	WTPTA12171-C	REAR THRU AXLE 12X171 - DISC VERSION

FAQ

Wieviel wiegt der Rahmen?	Das Gewicht des Rahmens beträgt 1150g +/- 5% für eine lackierte M-Größe. Das gewicht bezieht sich auf den rahmen in grösse M, schwarz mattiert. Bei den anderen farbgebungen wirken sich die zusätzlichen farbschichten auf das letztendliche gewicht aus. Daher bitten wir sie, dieses direkt bei ihrem händler in der verkaufsstelle zu erfragen.
Verlaufen die integrierten Kabel innerhalb des Lenkers?	Die Kabel sind im Rahmen integriert, sie verlaufen in superfeinen Lagern, aber nicht innerhalb des Lenkers und des Vorbaus. Auf diese Weise ermöglichen wir eine schnelle und kostengünstige Wartung und/oder Austausch von Teilen.
Ist das superfine Lager™ als Ersatzteil erhältlich?	Ja. Das superfine obere Lager ist kein normales kommerzielles Produkt, sondern eine geschützte Entwicklung von Wilier Triestina und wird nur bei autorisierten Händlern erhältlich sein.
Welche Abmessungen haben die Steckachsen in der Version Garda DISC?	Die Abmessungen der Steckachsen betragen 12x125 mm für die Vorderachse und 12x171 mm für die Hinterachse.
Welche Reifen kann ich auf Garda installieren?	Bei der Version RIM kann man Reifen mit einer maximalen Breite von 28 mm montieren. Die Version DISC sieht Reifen mit einer maximalen realen Breite von 32 mm vor.
Kann ich Triathlon-Lenkeraufsätze installieren?	Ja. Am Lenker Barra S können Triathlon-Lenkeraufsätze montiert werden, sofern die Gabel einen runden Durchmesser von 31,8 mm hat.
Wie sieht das Lenker-Vorbau Set Up für das Modell Garda aus?	Garda ist serienmäßig mit dem Vorbau Stemma S und dem Lenker Barra S ausgestattet. Gegebenenfalls ist es möglich, der Lenker durch andere Produkte mit 31,8 mm Durchmesser oder andere integrierte / halbintegrierte Lenker von Wilier Triestina zu ersetzen, die im Aftermarket erhältlich sind (Filante Bar, 0-Bar, J-Bar, Stemma SL).
Verwendet Garda eine spezielle Sattelstütze?	Nein. Es wird eine runde Sattelstütze mit einem Durchmesser von 27,2 mm montiert.



