

*Wilier* TRIESTINA

SLR  
ADMIVICA

INTRODUCCIÓN TÉCNICA  
REV.01

# SUPERSONICA<sup>SLR</sup>



La redefinición de los límites de la velocidad. ¿Es real?

Un reto sinérgico, meses de duro trabajo, un proyecto coral orquestado por nuestro Innovation Lab junto con Stefan Küng y todo el personal del Performance Center de Groupama - FDJ.

¿El objetivo del proyecto? En una frase, mejorar el rendimiento aerodinámico de nuestras bicicletas de contrarreloj en un 10% como mínimo.

¿El resultado? Supersonica SLR, el nuevo cuadro de contrarreloj y triatlón que mejora la eficiencia aerodinámica en casi un 16%\* con respecto a nuestro anterior cuadro de contrarreloj.

\* Datos registrados en ensayos comparativos en túnel de viento (Supersonica SLR vs. Turbine SLR) con viento a 50 km/h y un factor de turbulencia del 0,3 %.



## SUPERSONICA<sup>SLR</sup>



### INVESTIGACIÓN Y DESARROLLO

Dos prototipos fabricados, decenas de kilos de impresión 3D, más de 50 horas de simulación al ordenador, 30 horas entre el túnel de viento de Silverstone (Reino Unido), el velódromo suizo y carreteras belgas. Números que ponen de manifiesto la dedicación que se esconde tras un producto tan exigente y de alto rendimiento.



### UNA REVOLUCIÓN TECNOLÓGICA

Supersonica SLR es mucho más que la mejor bicicleta de contrarreloj que jamás hayamos construido. Supersonica SLR ha supuesto una auténtica revolución tecnológica, esa que hoy en día encarna el apogeo de nuestra capacidad innovadora y que demuestra lo valioso que es colaborar con algunos de los deportistas más fuertes y experimentados del mundo.



### APÉNDICES A MEDIDA

Supersonica SLR es nuestra mejor bicicleta de contrarreloj, la cumbre de la innovación en Wilier. Por ello queremos ofrecerte, junto con Supersonica SLR, un servicio adicional, exclusivo y a medida, para mejorar tu posición en el sillín y conseguir el mejor rendimiento aerodinámico posible. Gracias al escaneado óptico del antebrazo, estamos en condiciones de fabricar los apéndices aerodinámicos de Supersonica SLR a medida, pudiendo elegir entre titanio impreso en 3D o laminado de carbono de la más alta calidad. Es la misma metodología con la que conseguimos ajustar la posición en el sillín de los profesionales de nuestros equipos World Tour patrocinados. El escaneado y la fabricación se llevarán a cabo en los centros especializados de Wilier Triestina, dotados de un equipo de última generación.



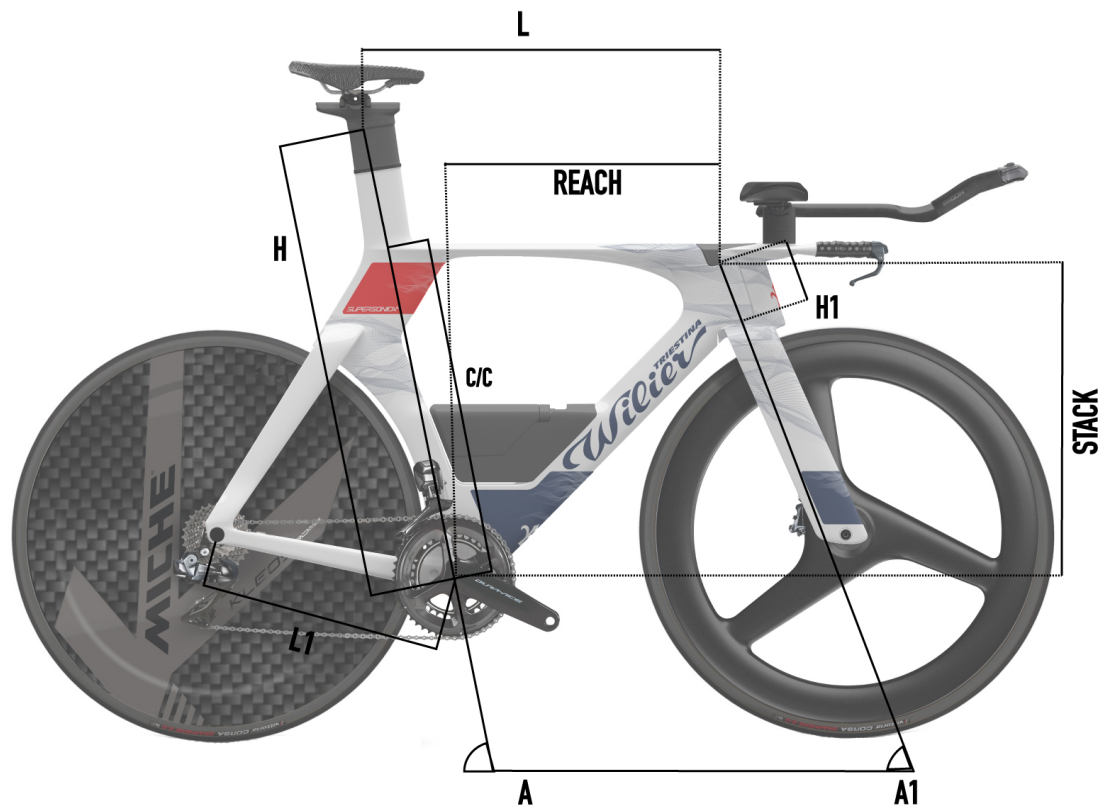
**SUPERSONICA**<sup>SLR</sup>

COLOR	GROUPAMA - FDJ
FINISH	GLOSSY
COLOR CODE	T15



# SUPERSONICA<sup>SLR</sup>

## GEOMETRIAS Y TALLAS

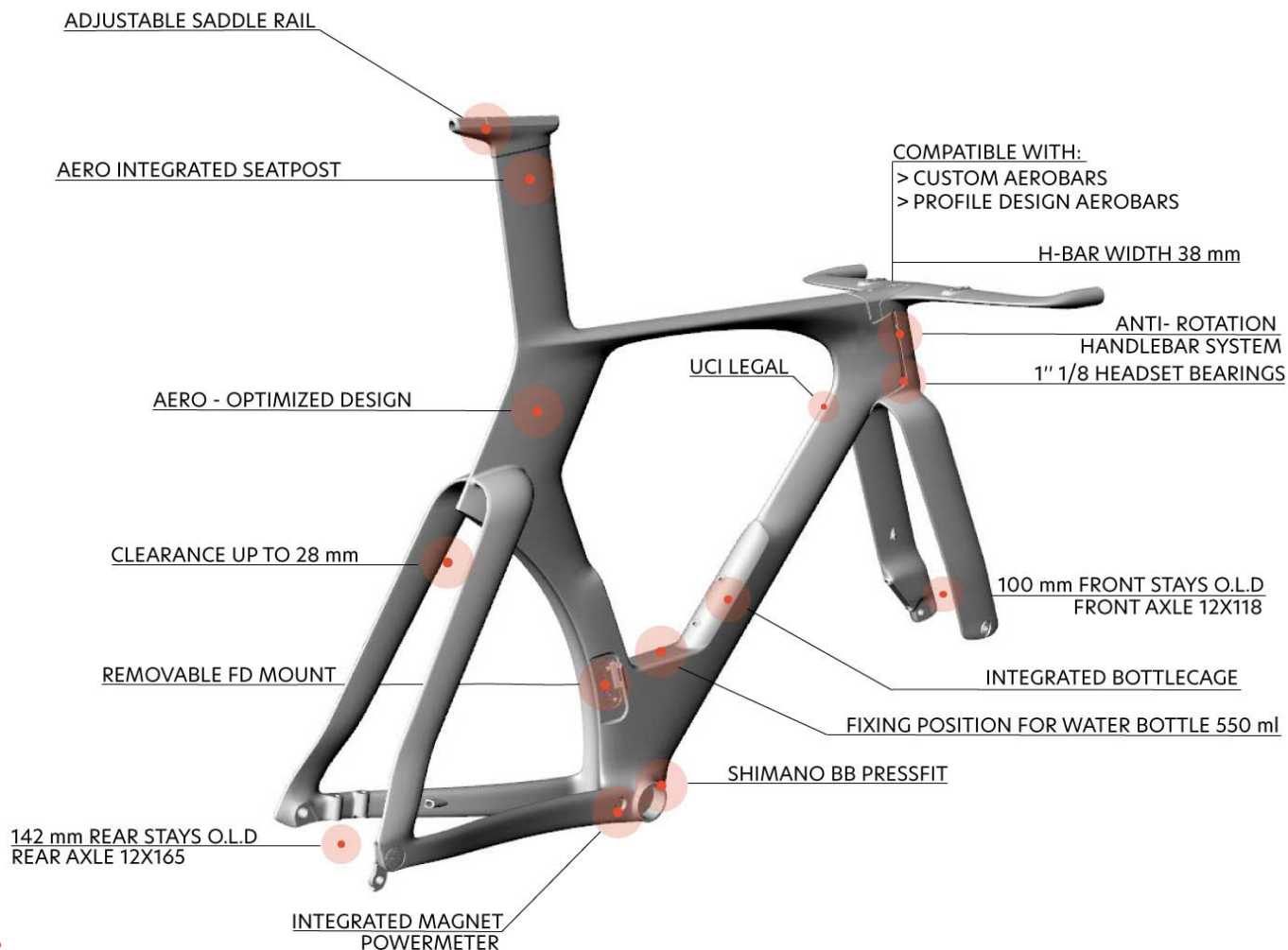


	REACH	STACK	H	C/C	L	A	H1	L1	A1	WHEELBASE
SIZE	[mm]	[mm]	[cm]	[cm]	[cm]	[°]	[cm]	[cm]	[°]	[mm]
XS/S	395	480	66.7	48.5	46.2	82	5.8	40.5	72	973
M	417	500	71.1	50.5	48.7	82	7.9	40.5	72	1001
L / XL	439	520	75.6	52.5	51.2	82	7.9	40.5	72	1030



# SUPERSONICA<sup>SLR</sup>

## KEYPOINTS



### FRAME AND TECHNICAL SPECS DETAILS

HEADTUBE	1" 1/8
UPPER BEARING	MR155
LOWER BEARING	MR155
FRONT FORK O.L.D.	100mm QRPERFOR19000
REAR STAYS O.L.D.	142mm QRPERROR66000
BB SHELL	SHIMANO PRESS FIT
SEAT POST	INTEGRATED-HEIGHT ADJUSTABLE
FRONT DERAILLEUR	REMOVABLE FD



## FAQ

### ¿Existe un mecanismo antirrotación del manillar?

Sí, el modelo Supersonica SLR está equipado con un manillar con un mecanismo antirrotación. Para ello, hemos insertado una pieza metálica especial a lo largo del tornillo de fijación que va de la horquilla al cuadro e impide que el manillar gire del todo. Gracias a este sistema prevenimos el choque de los extremos del manillar con el cuadro de la bicicleta para una mayor seguridad y protección durante la conducción.

### ¿Qué bidón es compatible con Supersonica SLR?

Los bidones Wilier Triestina son los únicos que pueden acoplarse a la Supersonica SLR. Esta compatibilidad garantiza una integración ideal y el funcionamiento óptimo del sistema de hidratación encima de la bicicleta.

### ¿Qué capacidad tiene el bidón que viene con Supersonica SLR?

El bidón para la Supersonica SLR tiene una capacidad de 550 ml, lo que garantiza una hidratación adecuada.

### ¿El bidón que viene con el modelo Supersonica SLR cumple con la normativa UCI?

Sí, el bidón del modelo Supersonica SLR cumple con la normativa UCI, lo que garantiza la plena conformidad en la competición y el uso en carreras reglamentadas.

### ¿Cuál es la compatibilidad de las cubiertas del modelo Supersonica SLR?

El modelo Supersonica SLR es compatible con cubiertas de hasta un máximo de 28 mm.

### ¿Cuáles son las opciones de compatibilidad de los apéndices del modelo Supersonica SLR?

El modelo Supersonica SLR ofrece dos tipos de apéndice:

1. Apéndice Wilier Triestina a medida, disponible en carbono o titanio;
2. Apéndice con 3Riser Kit estándar de Profile Design.

Ambas opciones garantizan una excelente integración y personalización de la bicicleta.

### ¿Cuál es el tamaño de los ejes de la Supersonica SLR?

Los ejes del modelo Supersonica SLR están fabricados por MICHE. Las medidas son las siguientes: eje delantero: 12x118 mm, eje trasero: 12x165 mm.

### ¿Qué tipo de caja de pedalier lleva el modelo Supersonica SLR?

El modelo Supersonica SLR utiliza una caja de pedalier pressfit. Este sistema garantiza más rigidez y mejor transferencia de potencia durante el pedaleo.



## SUPERSONICA<sup>SLR</sup>

### ¿Qué tipo de tija de sillín se utiliza en el modelo Supersonica SLR?

El modelo Supersonica SLR está equipado con una tija de sillín integrada, que debe cortarse a medida del ciclista. Una vez cortada, pueden añadirse espaciadores para regular el ajuste y garantizar una posición óptima en el sillín.

### ¿Cómo se regula la tija de sillín en el modelo Supersonica SLR?

La tija de sillín del modelo Supersonica SLR es compatible con el sistema Ritchey de 1 tornillo sujeto a raíles de 10 cm de largo. Esto permite regular el retroceso del sillín para ajustarse tanto al posicionamiento UCI como al de triatlón con un sillín avanzado. Gracias a esta versatilidad, el ciclista podrá correr en la posición más conveniente en función de los requisitos de conducción.

### ¿Cómo sujeto el portabidón en el cuadro de la Supersonica SLR?

El portabidón del modelo Supersonica SLR se fija al tubo inferior del cuadro mediante dos tornillos. Este sistema ofrece una estabilidad y seguridad óptima durante el pedaleo, manteniendo firme el bidón incluso en terrenos accidentados.

### ¿Cómo sujeto el bidón en el modelo Supersonica SLR?

El bidón del modelo Supersonica SLR se sujeta al portabidón con clips delanteros y traseros. Este sistema garantiza una sujeción segura durante la conducción, manteniendo el bidón firme en su sitio.

### ¿Cómo se ajusta la posición del desviador anterior?

Existen dos sujeciones para el desviador que pueden acoplarse al cuadro de la Supersonica SLR en función del tamaño de los platos. Esto permite personalizar la transmisión para adaptarla a tus necesidades específicas. En el caso de un solo plato, se puede instalar una cover para una máxima finura estética.

### ¿Con qué sistemas de transmisión es compatible Supersonica SLR?

Supersonica SLR es compatible con los sistemas de transmisión electrónica más avanzados del mercado para bicicletas de contrarreloj. No hay limitaciones particulares de montaje.

### ¿Qué características tiene el manillar de la Supersonica SLR?

El manillar del modelo Supersonica SLR mide 38 cm de largo y está rebajado para reducir la huella frontal de la bicicleta.

### ¿Qué tipo de dirección viene de serie con el modelo Supersonica SLR y cuáles son sus características específicas?

El modelo Supersonica SLR lleva de serie la dirección tipo 1" 1/8 y no es ajustable en altura. Gracias a esta configuración, la bicicleta gana en estabilidad y fiabilidad, garantizando de esta forma un rendimiento óptimo en múltiples condiciones.



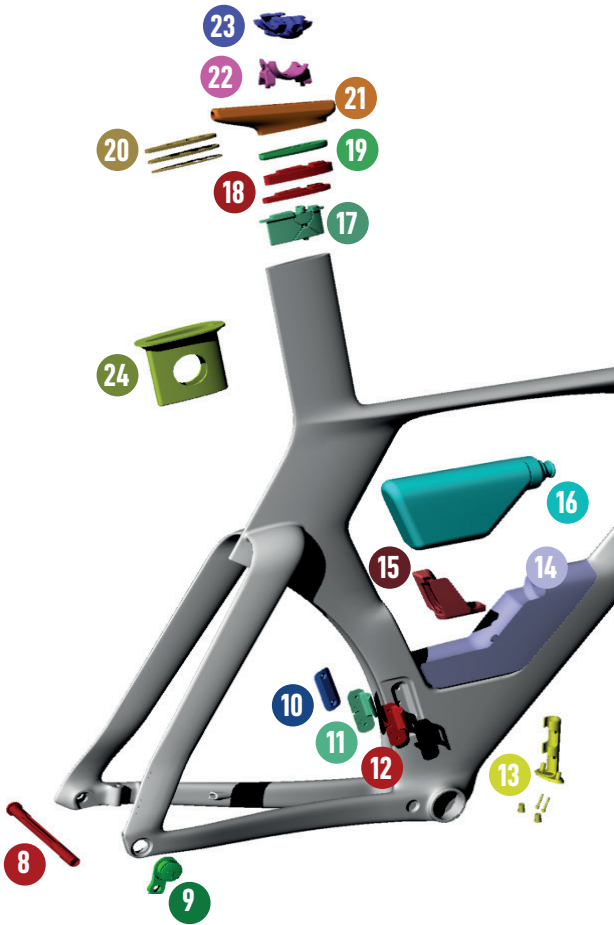
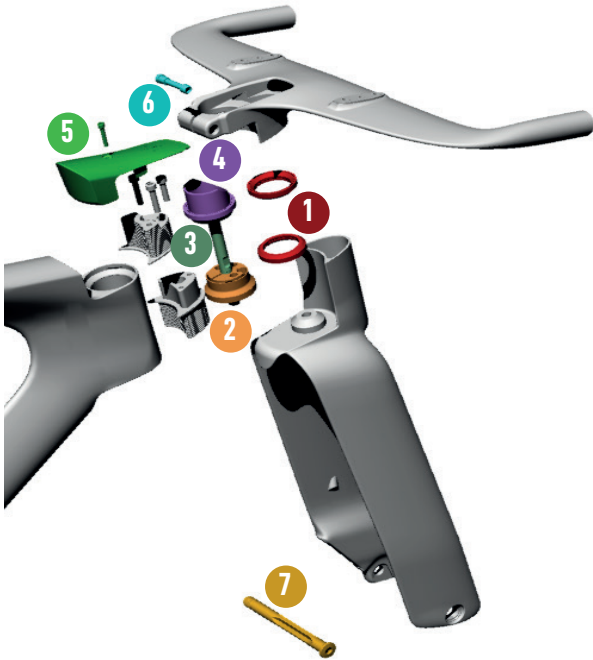


*SUPERSONICA*<sup>SLR</sup>

SPARE PARTS



# SUPERSONICA<sup>SLR</sup>



SPARE PARTS	
1	MR155 FSA BEARINGS 1-1/8"
2	WTP-ANTIROT ANTI-ROTATION SYSTEM NUT LOWER PART
3	WTP-55PINS WTP-55PINM WTP-55PINL FORK PIN S SIZE FORK PIN M SIZE FORK PIN L SIZE
4	WTP-UPANT ANTI-ROTATION SYSTEM UPPER PART
5	WTP-55HBCOV HANDLEBAR COVER
6	WTP-55HBSCRW HANDLEBAR FIXING SCREW
7	QRPERF0B19000 FRONT AXLE LIGHT RD 12X119.5

SPARE PARTS	
8	QRPERROB66000 REAR AXLE LIGHT RD 12X166.5
9	WVDROP DROPOUT
10	WTP-55FDCOV INTERCHANGEABLE COVER FOR NO DERAILLEUR
11	WTP-55FD1H FD MOUNT COVER UPPER POSITION
12	WTP-55FD2L FD MOUNT COVER LOWER POSITION
13	WTP-55HD12 INTERNAL BATTERY HOLDER
14	WTP-55BHS WTP-55BHM WTP-55BHL WATER BOTTLE HOLDER S SIZE WATER BOTTLE HOLDER M SIZE WATER BOTTLE HOLDER L SIZE
15	WTP-55CLIP BOTTLE CLIPS HOLDER
16	0240201 ELITE SUPERSONICA CRONO BOTTLE
17	WTP-55EXPSP SEATPOST EXPANDER
18	WTP-55SPSP5 WTP-55SPSP10 SEATPOST SPACER 5MM SEATPOST SPACER 10MM
19	WTP-55SPCAP SEATPOST CAP
20	WTP-55SPACER1 WTP-55SPACER2 WTP-55SPACER3 SEATPOST SPACER 1MM SEATPOST SPACER 2MM SEATPOST SPACER 3MM
21	WTP-55RAIL SEATPOST RAIL
22	PRD13631-2 RITCHEY SEAT MAST-TT
23	55055466007 55055467011 CLAMP 7X7 WCS ALU HPB 1BOLT CLAMP 7X9.6 CARB. SEAT
24	WTP-55CUTJIG CUTTING JIG FOR SUPERSONICA



