

Wilier TRIESTINA

WILIAVTE^{SLR}

INTRODUZIONE TECNICA
REV.02

FILANTE^{SLR}

2

WILIERPEDIA 2025

ROAD COLLECTION

La naturale evoluzione del nostro prodotto aerodinamico di alta gamma usato dai professionisti.

Filante SLR è una bici aero estremamente leggera, che migliora nettamente il rapporto tra rigidità torsionale e peso, lo stiffness to weight.

Il risultato è un telaio di altissima gamma, aerodinamico, che affianca la nostra bici da pura salita usata ora da Groupama - FDJ Cycling Team e Astana Qazaqstan Team.

FILANTE^{SLR}**AERODINAMICA**

Filante SLR è stata concepita per dare il massimo del rendimento aerodinamico in condizioni ambientali reali.

Lo studio si è fondato sui dati rilevati in galleria del vento (dove il vento è molto pulito per risultati empirici omogenei) prendendo in considerazione anche il mondo reale.

Così facendo non valutiamo solo i dati tipici del wind tunnel (angoli di imbardata da -20° a + 20°), ma consideriamo anche le turbolenze dell'ambiente che interferiscono con la bici per i più differenti motivi.

Per questa ragione abbiamo ridisegnato i profili, partendo dallo standard NACA / KAMM, ma non più con spigoli tagliati di netto sul posteriore. Angoli ammorbiditi quindi, che permettono una migliore resa anche quando il flusso d'aria è perturbato. L'interno della forcella anteriore è stato allargato di 7mm ed è quindi più largo del 13,6% rispetto alla forcella di Cento10PRO. Così facendo abbiamo allontanato i foderi della forcella dalla ruota, riducendo le turbolenze e migliorando così l'aerodinamica.

**MANUBRIO E CAVI INTEGRATI**

Oltre ad avere un peso contenuto (350 grammi per la taglia 101x42), il manubrio integrato Filante Bar in carbonio monoscocca accoglie al suo interno i cavi di freni e comandi, indirizzandoli all'interno del telaio. Ha un design essenziale, con linee sinuose ed arrotondate per garantire la massima ergonomia nell'impugnatura.

DISTANZIALI EASY-FIT

I distanziali interposti tra il tubo sterzo del telaio e il manubrio sono in materiale composito ad alta rigidità, con una particolare cavità dedicata al passaggio dei cavi. Sono composti da due parti così da consentirne un rapido montaggio e smontaggio, senza interferire con i cavi che scorrono tra manubrio e telaio.



FILIANTE^{SLR}



LEggerISSIMA E REATTIVA

I nuovi profili aerodinamicamente ottimizzati ci hanno permesso di risparmiare ulteriore peso nella realizzazione del telaio. La forma senza spigolo netto richiede meno materiale e meno resina negli angoli. Così l'interno è più omogeneo e permette al peso del telaio di fermare l'ago della bilancia a 870 grammi.

La bici assemblata con specifiche top di gamma pesa 6,8 kg.

Grazie ai diversi tipi di carbonio usati assieme al Liquid Cristal Polymer, al particolare posizionamento delle fibre e alla tecnologia costruttiva siamo riusciti a raggiungere un livello di leggerezza e di rigidità di assoluto livello.

Il minor peso complessivo rapportato con la rigidità torsionale di altissimo livello ha fatto aumentare lo STW del 12,5%. Questo miglioramento si percepisce nettamente con la precisione di guida e la sensazione di sicurezza che si ha alle alte velocità.



SRAM RED AXS X FILIANTE SLR

Ogni particolare del gruppo RED AXS è stato migliorato per minimizzare lo spreco di energie durante la pedalata. Frenata con minimo sforzo ed ergonomia dal massimo comfort, deragliata centrale fluida, connettività completamente wireless e una gamma di rapporti ancora più ampia per soddisfare ogni rider e ogni sua necessità. RED è pieno di funzioni come la misurazione della potenza precisa e affidabile, nuovi punti di cambiata e una più ampia possibilità di regolazione dei freni, il tutto risparmiando ogni grammo possibile su tutti i componenti per offrire il gruppo elettronico più leggero di sempre.

FILANTE^{SLR}**240 FITTING DISPONIBILI**

Con il canotto forcella non più smussato possiamo installare fino a 35mm di distanziali sotto la piega. Combinando misure telaio, misure piega e distanziali riusciamo ad ottenere così 240 fitting diversi, senza alcuna sovrapposizione tra una combinazione e l'altra. Questo dato raddoppia se si considerano i due reggisella disponibili, con arretramento a 15mm o 0mm.

BALANCED DESIGN

Sei taglie, sensazione unica. Le sezioni dei tubi nelle varie taglie sono progettate in modo tale che rigidità, qualità di guida e comfort siano gli stessi su ogni diversa misura di telaio.

**PERNI PASSANTI SPEED RELEASE**

Questi perni consentono una rapida rimozione della ruota dal telaio senza dover estrarre totalmente il perno dal mozzo della ruota. Soluzione questa che riduce significativamente i tempi di rimozione e alloggiamento ruota. In gara un cambio ruota risparmia mediamente 7 secondi rispetto ad un perno passante tradizionale.



FILIANTE^{SLR}

| | |
|------------|------------|
| COLOR | VELVET RED |
| FINISH | GLOSSY |
| COLOR CODE | F1 |



| | |
|------------|--------|
| COLOR | RAMATO |
| FINISH | GLOSSY |
| COLOR CODE | F8 |



FILANTE^{SLR}

| | |
|------------|-----------------------|
| COLOR | GRAPHITE SILVER, BLUE |
| FINISH | GLOSSY |
| COLOR CODE | F9 |



| | |
|------------|-----------|
| COLOR | MOON GREY |
| FINISH | GLOSSY |
| COLOR CODE | F10 |



FILIANTE^{SLR}

| | |
|------------|----------------------|
| COLOR | GRAPHITE WHITE, GOLD |
| FINISH | MATT & GLOSSY |
| COLOR CODE | F13 |



| | |
|------------|----------------|
| COLOR | AZZURRO ITALIA |
| FINISH | GLOSSY |
| COLOR CODE | F14 |



FILANTE^{SLR}

| | |
|------------|------------------|
| COLOR | TRICOLORE ITALIA |
| FINISH | GLOSSY |
| COLOR CODE | F16 |



| | |
|------------|--------------|
| COLOR | GROUPAMA-FDJ |
| FINISH | GLOSSY |
| COLOR CODE | F17 |



FILANTE^{SLR}

| | |
|------------|--------------------------------|
| COLOR | GRAPHITE WHITE, GREEN, GOLD |
| FINISH | GLOSSY |
| COLOR CODE | F18 |

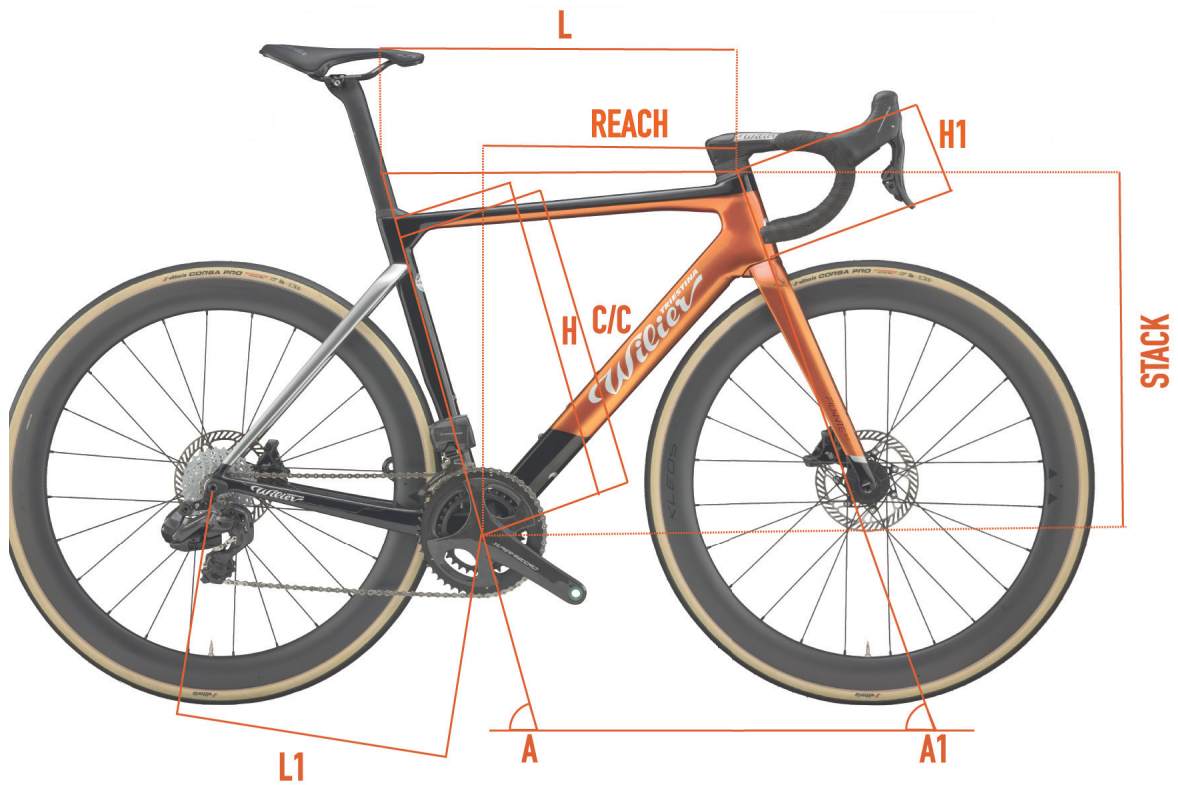


| | |
|------------|--------|
| COLOR | CVNDSH |
| FINISH | GLOSSY |
| COLOR CODE | F21 |



FILANTE^{SLR}

GEOMETRIE E TAGLIE

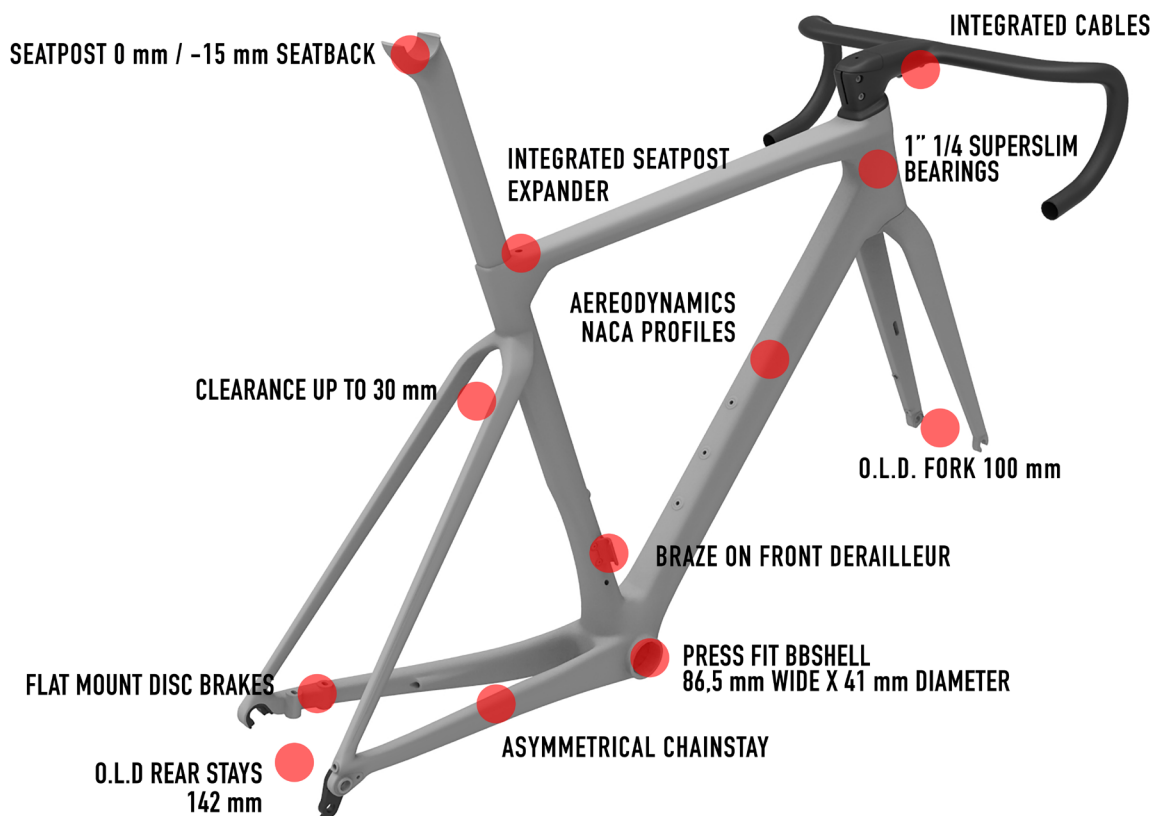


| | C/C | L | H | A | H1 | L1 | A1 | REACH | STACK | WHEELBASE |
|------|------|------|------|------|------|------|------|-------|-------|-----------|
| SIZE | [cm] | [cm] | [cm] | [°] | [cm] | [cm] | [°] | [mm] | [mm] | [mm] |
| XS | 43,2 | 51,5 | 45 | 75,2 | 10,4 | 40,7 | 70,8 | 380 | 505 | 981 |
| S | 46,2 | 53 | 48 | 74,5 | 11,9 | 40,7 | 72 | 384 | 521 | 984 |
| M | 48,2 | 54,3 | 50 | 74 | 13,5 | 40,8 | 72,5 | 388 | 538 | 990 |
| L | 50,2 | 55,6 | 52 | 73,5 | 15,4 | 41 | 73 | 391 | 555 | 997 |
| XL | 52,2 | 57 | 54 | 73 | 16,6 | 41,1 | 73 | 395 | 571 | 1002 |
| XXL | 54,2 | 58,3 | 56 | 72,5 | 18,1 | 41,1 | 73,5 | 399 | 587 | 1006 |



FILIANTE^{SLR}

KEYPOINTS



FRAME AND TECHNICAL SPECS DETAILS - DISC VERSION

| | |
|-----------------------|---|
| HEADTUBE | 1"1/4 - 1"1/4 |
| UPPER BEARING | WTP-BEARING-SS 39 X 46.9 |
| LOWER BEARING | FSA MR137 |
| FRONT FORK O.L.D. | 100 mm - MICHE LIGHT RD 12X119.5 |
| REAR STAYS O.L.D. | 142 mm - MICHE LIGHT RD 12X166.5 |
| BB SHELL | SHIMANO PRESS FIT (86.5 wide x 41 diameter) |
| SEAT POST | WILIER SEATPOST 0/-15 |
| FRONT DERAILLEUR TYPE | BRAZED ON |
| SEATPOST EXPANDER | WTP-SPEXP |



FAQ

Quanto pesa il telaio?

Il peso del telaio è 870 grammi per una taglia M verniciata.

Quali trasmissioni possono essere installate su Filante SLR?

Filante SLR è indirizzata ai professionisti. Per questo motivo la bici può essere equipaggiata esclusivamente con gruppi elettronici a disco.

Quali coperture possono essere installate su Filante SLR?

La bicicletta di serie viene montata con coperture da 28mm. Il telaio può ospitare ruote con copertoni fino ad un massimo di 30mm di larghezza reale.

Che tipo di attacco / piega posso installare su Filante SLR?

La bicicletta di serie viene montata con Filante Bar, disponibile in 5 diverse misure. L'uso dei distanziali in carbonio Wilier Triestina permette il montaggio anche di V-bar e Z-bar.

Perchè gli attacchi manubrio hanno lunghezze non tradizionali?

Gli attacchi manubrio sono stati ottimizzati per avere più copertura di fitting reali. Così facendo con 240 punti accufit senza sovrapposizione, ogni ciclista potrà trovare la posizione perfetta in sella a Filante SLR.

I cavi integrati passano all'interno del manubrio?

I cavi sono integrati all'interno del telaio, passano all'interno del cuscinetto superfino e all'interno del manubrio integrato.

Il cuscinetto superfino™ è disponibile come ricambio?

Sì, il cuscinetto superiore superfino non è un prodotto normalmente in commercio ma è un disegno di proprietà Wilier Triestina e sarà disponibile solamente nel B2B Wilier Triestina nella sezione ricambi.

Quali sono le misure dei perni passanti?

Il disegno del telaio è di tipo Speed Realease con misure 12x100mm all'anteriore e 12x142mm al posteriore. La bici è montata di serie con perni specifici Miche.



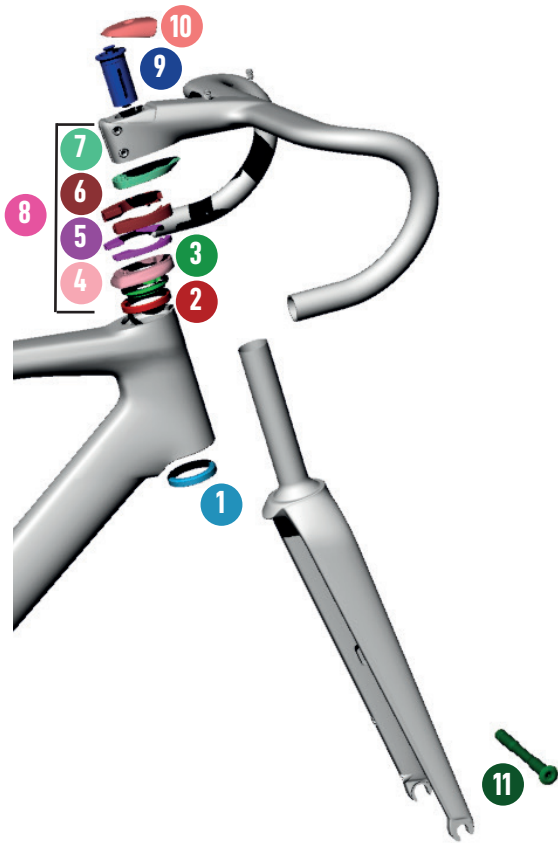
FILIANTE^{SLR}

SPARE PARTS

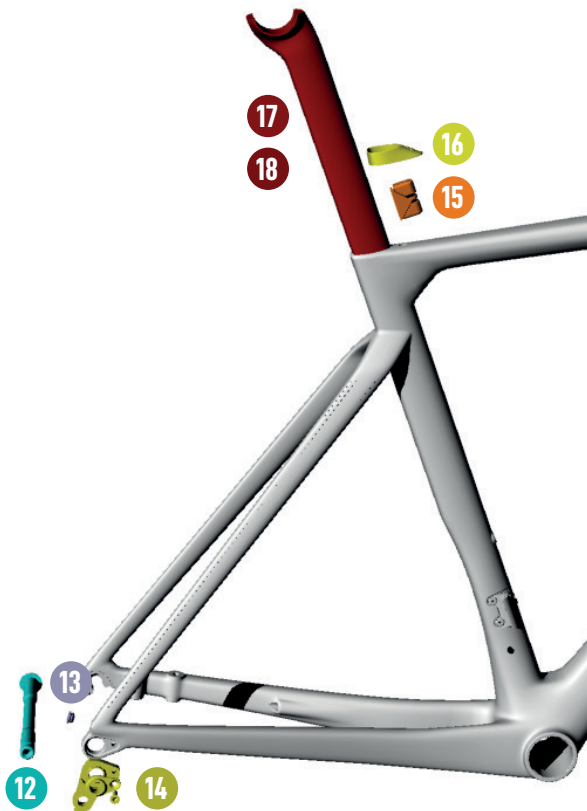


FILANTE^{SLR}

SPARE PARTS



| SPARE PARTS | |
|-------------|---|
| 1 | MR137 FSA BEARING |
| 2 | WTP-BEARING-SSLIM SUPER SLIM BEARING |
| 3 | WTP-COMPRING-SS COMPRESSION RING SUPER SLIM |
| 4 | W0TC TOP COVER |
| 5 | WTP-ZSPACER5 5mm SPACER |
| 6 | WTP-ZSPACER10 10mm SPACER |
| 7 | W0TS TOP SPACER |
| 8 | W0KITS SPACERS KIT |
| 9 | HGEXP01 EXPANDER FORK 1" 1/8 ALLOY |
| 10 | WFBTC TOP CAP FILANTE BAR |
| 11 | QRPERF0B19000 PERNO LIGHT RD 12X119.5 ANT |



| SPARE PARTS | |
|-------------|--|
| 12 | QRPERROB66000 PERNO LIGHT RD 12X166.5 POST |
| 13 | CCN009-1 RUBBER PLUG REAR STAY Di2 |
| 14 | WORDROP REAR DROPOUT |
| 15 | WTP-SPEXP SEATPOST EXPANDER |
| 16 | WTP-SPSHIELD-F RUBBER PLUG - SEATPOST |
| 17 | AFT-STFILA0 FILANTE SEATPOST 0OFFSET |
| 18 | AFT-STFILA-15 FILANTE SEATPOST -15OFFSET |



