

Wilier TRIESTINA

ESLAVE SLR

INTRODUCTION TECHNIQUE
REV.02

FILANTE^{SLR}

2

WILIERPEDIA 2025

ROAD COLLECTION

L'évolution naturelle de notre modèle aérodynamique haut de gamme utilisé par les professionnels.

Filante SLR est un vélo aérodynamique extrêmement léger qui améliore nettement le rapport entre rigidité à la torsion et poids (stiffness to weight). Le résultat est un cadre haut de gamme, aérodynamique, qui vient compléter les qualités de pur grimpeur du Zero SLR actuellement utilisé par l'équipe cycliste Groupama - FDJ et l'équipe Astana Qazaqstan.

FILANTE^{SLR}



AÉRODYNAMIQUE

Filante SLR a été conçu pour offrir des performances aérodynamiques maximales dans des conditions ambiantes réelles. L'étude s'est basée sur les données mesurées en soufflerie (où le vent très régulier permet d'obtenir des résultats empiriques homogènes), mais en tenant également compte des conditions dans le monde réel. De cette manière, nous évaluons non seulement les données typiques de la soufflerie (angles de lacet de - 20 à + 20 degrés), mais nous considérons également les turbulences environnementales qui interfèrent avec le vélo pour les raisons les plus diverses. C'est pour cette raison que nous avons repensé les profils, en partant de la forme NACA/KAMM, mais plus avec des arêtes tronquées nettes à l'arrière. Des angles adoucis donc, assurant de meilleures performances même lorsque le flux d'air est perturbé. La distance entre les fourreaux de fourche a été augmentée de 7 mm (soit 13,6% plus large que sur le Cento10PRO). Cela signifie que les fourreaux sont plus éloignés de la roue, avec pour conséquence une diminution des turbulences. L'aérodynamique est ainsi nettement améliorée.



GUIDON ET CÂBLES INTÉGRÉS

En plus de son poids limité (350 grammes pour la taille 101x42), le guidon intégré Filante Bar en carbone monocoque contient les câbles des freins et des commandes en les faisant passer à l'intérieur du cadre. Son design est essentiel, avec des lignes sinueuses et arrondies pour garantir une parfaite ergonomie.

ENTRETOISES EASY-FIT

Les entretoises placées entre le jeu de direction du cadre et le guidon sont en matériau composite à haute rigidité, avec une cavité spéciale pour le passage des câbles. Leur forme se compose de deux parties pour permettre un montage et un démontage rapide, sans interférer avec les câbles qui passent à l'intérieur du cadre et du cintre.



FILANTE^{SLR}**TRÈS LÉGER ET RÉACTIF**

Les nouveaux profils aérodynamiquement optimisés nous ont permis d'économiser davantage de poids dans la construction du cadre. La forme sans arêtes vives nécessite moins de matériau et moins de résine dans les angles. L'intérieur est donc plus homogène et permet de limiter le poids du cadre à 870 grammes.

Le vélo complet pèse 6,8 kg avec montage top de gamme.

Grâce à l'utilisation de différents types de carbone et d'un polymère à cristaux liquides, au positionnement particulier des fibres et à la technologie de construction, nous avons pu atteindre un niveau de légèreté et de rigidité absolument exceptionnel.

L'économie de poids, associée à une grande rigidité à la torsion nous a permis d'augmenter le rapport stiffness to weight (STW) de 12,5%. Cette augmentation est sensible sur des parcours très techniques (nombreux virages, descentes,...) ainsi que sur des parcours très rapides.

SRAM RED AXS X FILANTE SLR

Chaque composant du groupe RED a été amélioré pour créer une expérience sans effort. Une sensation de freinage doux et une ergonomie procurant du confort, changements de vitesses fluides et rapides à l'avant, une connectivité entièrement sans fil et choix de développements adaptés à tous les cyclistes et leurs besoins.

Mesure fiable et précise de la puissance, nouveaux boutons de changement de vitesses et plage de réglage accrue pour le freinage: RED offre une multitude de fonctions tout en économisant encore quelques grammes sur chaque composant pour vous proposer le groupe le plus léger jamais produit. Rouler ne se fait pas sans effort.

FILANTE^{SLR}**240 FITTING DISPONIBLES**

Avec le nouveau pivot de fourche complètement rond nous pouvons monter jusqu'à 35mm d'entretoises sous le cintre. En combinant taille de cadre, taille de cintre et nombre d'entretoises, nous pouvons obtenir 240 fittings différents, sans aucune superposition de combinaisons. Ce nombre peut même être doublé si l'on considère les 2 tiges de selle disponibles (15 mm recul et 0mm recul).

BALANCED DESIGN

Six tailles, une sensation unique. Les sections des tubes dans les différentes tailles sont conçues de façon à ce que la rigidité, la qualité de conduite et le confort soient identiques sur chaque taille de cadre fabriqué.

**AXES TRAVERSANTS SPEED RELEASE**

Cette solution réduit sensiblement les temps de retrait et de remise en place de la roue. En compétition, un changement de roue permet de gagner en moyenne 7 secondes par rapport à un axe traversant traditionnel.



FILANTE^{SLR}

COLOR	VELVET RED
FINISH	GLOSSY
COLOR CODE	F1



COLOR	RAMATO
FINISH	GLOSSY
COLOR CODE	F8



FILANTE^{SLR}

COLOR	GRAPHITE SILVER, BLUE
FINISH	GLOSSY
COLOR CODE	F9



COLOR	MOON GREY
FINISH	GLOSSY
COLOR CODE	F10



FILIANTE^{SLR}

COLOR	GRAPHITE WHITE, GOLD
FINISH	MATT & GLOSSY
COLOR CODE	F13



COLOR	AZZURRO ITALIA
FINISH	GLOSSY
COLOR CODE	F14



FILANTE^{SLR}

COLOR	TRICOLORE ITALIA
FINISH	GLOSSY
COLOR CODE	F16



COLOR	GROUPAMA-FDJ
FINISH	GLOSSY
COLOR CODE	F17



FILANTE^{SLR}

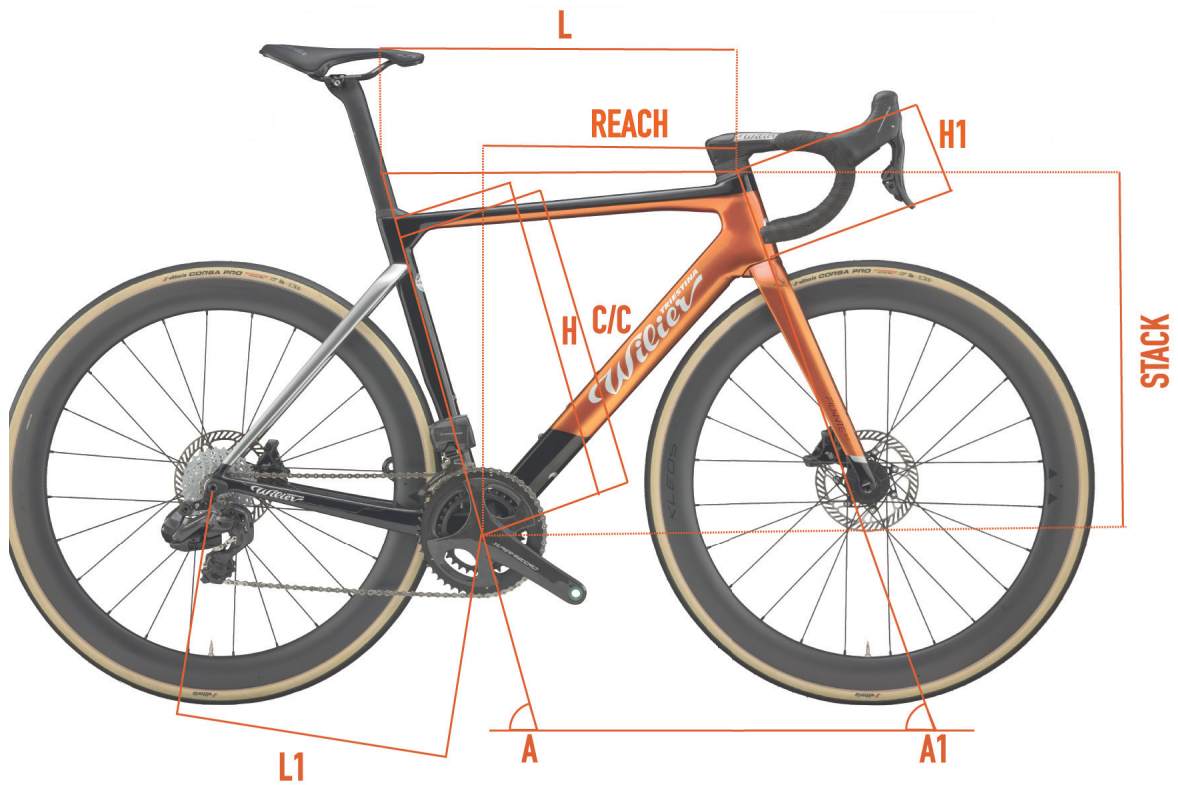
COLOR	GRAPHITE WHITE, GREEN, GOLD
FINISH	GLOSSY
COLOR CODE	F18



COLOR	CVNDSH
FINISH	GLOSSY
COLOR CODE	F21



GÉOMÉTRIES ET TAILLES

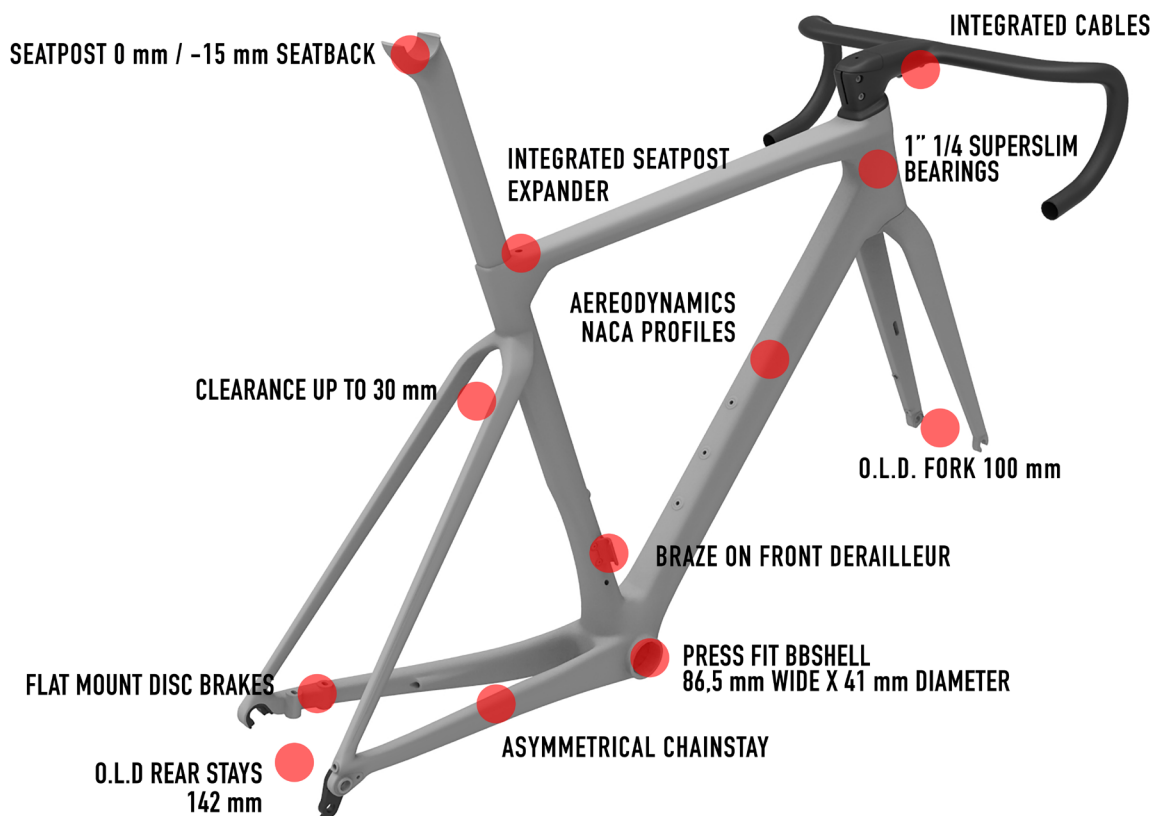


	C/C	L	H	A	H1	L1	A1	REACH	STACK	WHEELBASE
SIZE	[cm]	[cm]	[cm]	[°]	[cm]	[cm]	[°]	[mm]	[mm]	[mm]
XS	43,2	51,5	45	75,2	10,4	40,7	70,8	380	505	981
S	46,2	53	48	74,5	11,9	40,7	72	384	521	984
M	48,2	54,3	50	74	13,5	40,8	72,5	388	538	990
L	50,2	55,6	52	73,5	15,4	41	73	391	555	997
XL	52,2	57	54	73	16,6	41,1	73	395	571	1002
XXL	54,2	58,3	56	72,5	18,1	41,1	73,5	399	587	1006



FILIANTE^{SLR}

KEYPOINTS



FRAME AND TECHNICAL SPECS DETAILS - DISC VERSION

HEADTUBE	1"1/4 - 1"1/4
UPPER BEARING	WTP-BEARING-SS 39 X 46.9
LOWER BEARING	FSA MR137
FRONT FORK O.L.D.	100 mm - MICHE LIGHT RD 12X119.5
REAR STAYS O.L.D.	142 mm - MICHE LIGHT RD 12X166.5
BB SHELL	SHIMANO PRESS FIT (86.5 wide x 41 diameter)
SEAT POST	WILIER SEATPOST 0/-15
FRONT DERAILLEUR TYPE	BRAZED ON
SEATPOST EXPANDER	WTP-SPEXP

FAQ

Combien pèse le cadre ?

Le cadre verni pèse 870 grammes en taille M

Quels types de transmissions peuvent être montés sur Filante SLR ?

Filante SLR est un modèle haut de gamme orienté performance. Pour cette raison le vélo pourra être monté uniquement avec transmissions électroniques à disques.

Quelle taille de pneus peut-être montée sur Filante SLR ?

Le vélo sera monté de série avec des pneus en 28mm. Le cadre peut accueillir des pneus de section maximale 30mm (attention 30mm réels, mesurés au pied à coulisse).

Quels types de cintres/potences peuvent être montés sur Filante SLR ?

De série le vélo est monté avec cintre Filante Bar, disponible en 5 tailles. Techniquement il est possible de monter également V-bar et Z-bar.

Pourquoi le cintre Filante Bar a-t-il des longueurs "originales" ?

Le cintre a été optimisé pour offrir le plus grand nombre de positions/fittings différents. De cette façon nous obtenons 240 points/fittings sans superpositions. Chaque cycliste trouvera ainsi la position parfaite en selle.

Les câbles passent-ils à l'intérieur du cintre ?

Oui les câbles sont complètement intégrés dans le cadre, avec passage à l'intérieur du cintre et du roulement spécifiques de direction.

Le roulement superfino™ est-il disponible comme pièce détachée ?

Oui. Le roulement supérieur est un produit spécifiquement développé par Wilier Triestina. Il sera disponible sur notre Wilier Triestina B2B dans la section pièces détachées.

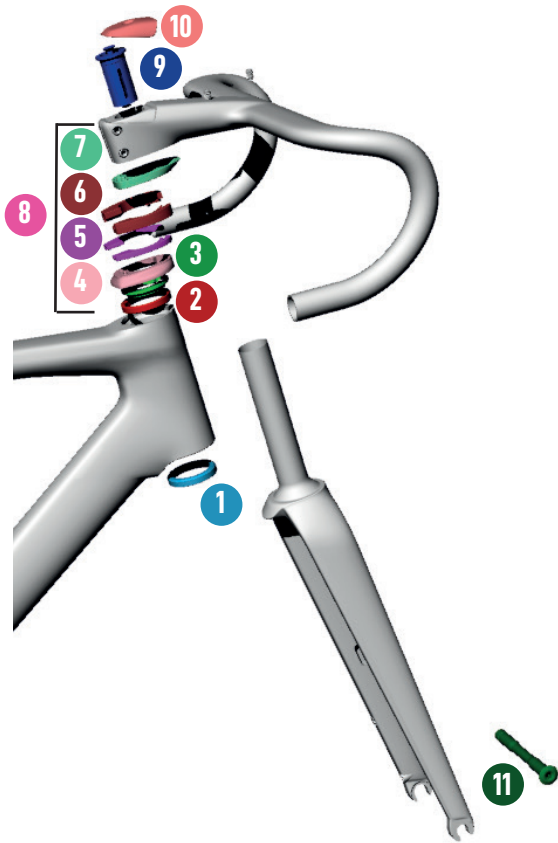
Quelles sont les dimensions des axes traversants ?

Le cadre est prévu pour des axes de type Speed Release, avec des dimensions de 12x100 mm à l'avant et 12x142 mm à l'arrière. Le vélo sera monté de série avec des axes Miche.

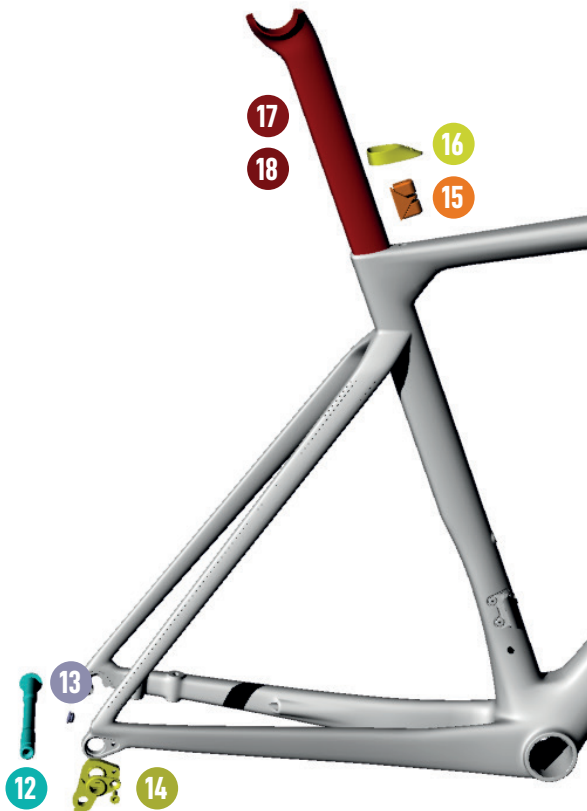


FILANTE^{SLR}

SPARE PARTS



SPARE PARTS	
1	MR137 FSA BEARING
2	WTP-BEARING-SSLIM SUPER SLIM BEARING
3	WTP-COMPRING-SS COMPRESSION RING SUPER SLIM
4	W0TC TOP COVER
5	WTP-ZSPACER5 5mm SPACER
6	WTP-ZSPACER10 10mm SPACER
7	W0TS TOP SPACER
8	W0KITS SPACERS KIT
9	HGEXP01 EXPANDER FORK 1" 1/8 ALLOY
10	WFBTC TOP CAP FILANTE BAR
11	QRPERF0B19000 PERNO LIGHT RD 12X119.5 ANT



SPARE PARTS	
12	QRPERROB66000 PERNO LIGHT RD 12X166.5 POST
13	CCN009-1 RUBBER PLUG REAR STAY Di2
14	WORDROP REAR DROPOUT
15	WTP-SPEXP SEATPOST EXPANDER
16	WTP-SPSHIELD-F RUBBER PLUG - SEATPOST
17	AFT-STFILA0 FILANTE SEATPOST 0OFFSET
18	AFT-STFILA-15 FILANTE SEATPOST -15OFFSET



