

Wilier TRIESTINA

WILIAVTE^{SLR}

INTRODUCCIÓN TÉCNICA
REV.02

FILANTE^{SLR}

2

WILIERPEDIA 2025

ROAD COLLECTION

La evolución natural de nuestra Cento- 10PRO, la bicicleta aerodinámica de alta gama para profesionales.

Filante SLR es una bicicleta aerodinámica más ligera, que mejora claramente la relación entre la rigidez torsional y peso, el STW relación rigidez-peso.

El resultado es un cuadro de alta gama, aerodinámico, que apoya a nuestra bicicleta escaladora utilizada por Groupama - FDJ Cycling Team y Astana Qazaqstan Team.

FILANTE^{SLR}**AERODINÁMICA**

Filante SLR ha sido diseñado para un máximo rendimiento aerodinámico en condiciones ambientales reales. Hemos usado los datos registrados en el túnel de viento (donde el viento es muy limpio y por lo tanto ofrece resultados empíricos homogéneos) y datos obtenidos en el exterior. De esta forma, no solo evaluamos los datos del túnel de viento (ángulos de guiñada de -20° a $+20^{\circ}$), sino que también tenemos en cuenta las turbulencias que llegan a interferir con la bicicleta.

Por este motivo, hemos rediseñado los perfiles a partir del NACA / KAMM estándar pero sin los bordes afilados en la parte trasera. Ángulos más suaves para un mejor rendimiento, incluso si hay interferencias en el caudal de aire.

El interior de la horquilla delantera ha sido extendido de 7mm y es más largo del 13,6 % con respecto a la horquilla Cento10PRO. De esta manera hemos alejado de la rueda las vainas de la horquilla, reduciendo las turbulencias y mejorando la aerodinámica.

**MANILLAR Y CABLES INTEGRADOS**

Además de ser ligero (350 gramos para la talla 101 x 42), el manillar monocasco de carbono integrado Filante Bar conduce internamente los cables de frenos y cambios y de mando, orientándolos hacia el interior del cuadro. Su diseño es sencillo, con líneas sinuosas y redondeadas para asegurar un manillar con la máxima ergonomía.

ESPACIADORES EASY-FIT

Los espaciadores entre el tubo de dirección del cuadro y el manillar son de material compuesto de alta rigidez, con una cavidad especial por la que pasan los cables. Se componen de dos partes para permitir un montaje y desmontaje rápido, sin interferir con los cables que van del manillar al cuadro.



FILANTE^{SLR}



LIGERA Y CON CAPACIDAD DE RESPUESTA

Los nuevos perfiles optimizados desde el punto de vista aerodinámico nos permiten obtener una estructura más ligera. La forma de borde redondeado requiere menos material y menos resina en los ángulos. De esta forma, obtenemos un interior más homogéneo con un cuadro que no sobrepasa los 870 gramos.

La bicicleta equipada con especificaciones de alta de gama pesa 6,8 kilos.

Gracias al uso de diferentes tipos de carbono con polímero de cristal líquido, al particular posicionamiento de las fibras y a la tecnología empleada en la fabricación, hemos obtenido el mayor grado de ligereza y rigidez. El menor peso total en relación a la rigidez torsional de altísimo nivel ha subido el STW relación rigidez-peso del 12,5%. Esta mejora se percibe claramente con la precisión de conducción y la sensación de seguridad en alta velocidad.



SRAM RED AXS X FILANTE SLR

Todos los componentes del RED se han perfeccionado para ofrecer una experiencia sin esfuerzo. El tacto suave de los frenos y la ergonomía de confort, la suavidad del cambio delantero, la conectividad completamente inalámbrica y la amplia relación de marchas se adaptan a todos los ciclistas y a sus necesidades. El RED incorpora una gran cantidad de funciones, como la medición precisa y fiable de la potencia, nuevos puntos de cambio y mayor capacidad de ajuste de los frenos, al tiempo que se reduce el peso de todos los componentes para ofrecerte el grupo electrónico más ligero de la historia.

FILANTE^{SLR}**240 POSICIONES DISPONIBLES**

Con la nueva dirección podemos instalar hasta 35mm de espaciadores bajo del manillar. Combinando medidas de cuadro, manillar y espaciadores, conseguimos 240 posiciones diferentes, sin ninguna superposición entre una combinación y otra. Este dato se dobla si tomamos en cuenta también las dos tijas de sillín disponibles, con retroceso de 15mm o 10mm.

BALANCED DESIGN

Seis tallas, una sensación única. Cada talla con sección de tubo, geometría distinta, de tal manera, que la rigidez, la calidad de conducción y el confort sean iguales independientemente de la talla del cuadro.

**EJE PASANTE SPEED RELEASE**

Otra novedad es el eje pasante Mavic Speed Release, que permite retirar la rueda del cuadro rápidamente sin tener que sacar completamente el eje del buje de la rueda. Esta solución reduce significativamente el tiempo de cambio de rueda. En la carrera, con el cambio de rueda se ahorra un promedio de 7 segundos en comparación con un eje pasante tradicional.



FILANTE^{SLR}

COLOR	VELVET RED
FINISH	GLOSSY
COLOR CODE	F1



COLOR	RAMATO
FINISH	GLOSSY
COLOR CODE	F8



FILANTE^{SLR}

COLOR	GRAPHITE SILVER, BLUE
FINISH	GLOSSY
COLOR CODE	F9



COLOR	MOON GREY
FINISH	GLOSSY
COLOR CODE	F10



FILIANTE^{SLR}

COLOR	GRAPHITE WHITE, GOLD
FINISH	MATT & GLOSSY
COLOR CODE	F13



COLOR	AZZURRO ITALIA
FINISH	GLOSSY
COLOR CODE	F14



FILANTE^{SLR}

COLOR	TRICOLORE ITALIA
FINISH	GLOSSY
COLOR CODE	F16



COLOR	GROUPAMA-FDJ
FINISH	GLOSSY
COLOR CODE	F17



FILANTE^{SLR}

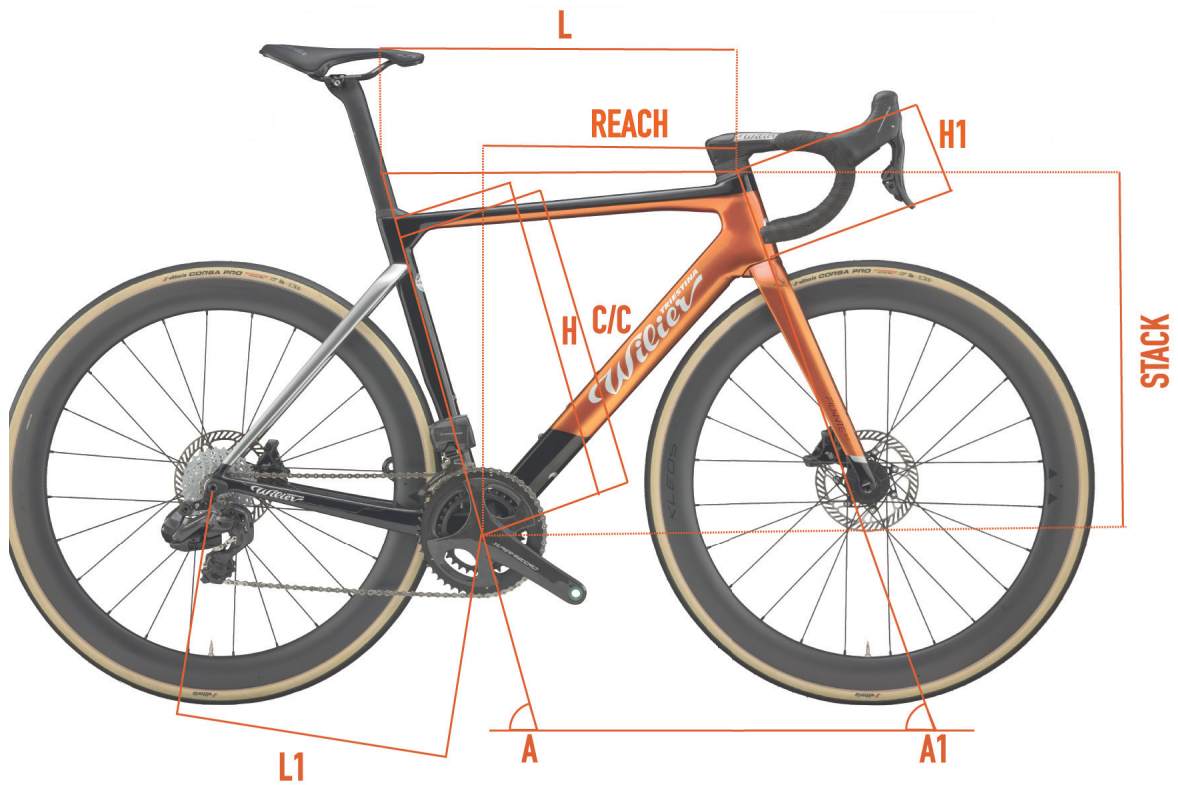
COLOR	GRAPHITE WHITE, GREEN, GOLD
FINISH	GLOSSY
COLOR CODE	F18



COLOR	CVNDSH
FINISH	GLOSSY
COLOR CODE	F21



GEOMETRIAS Y TALLAS

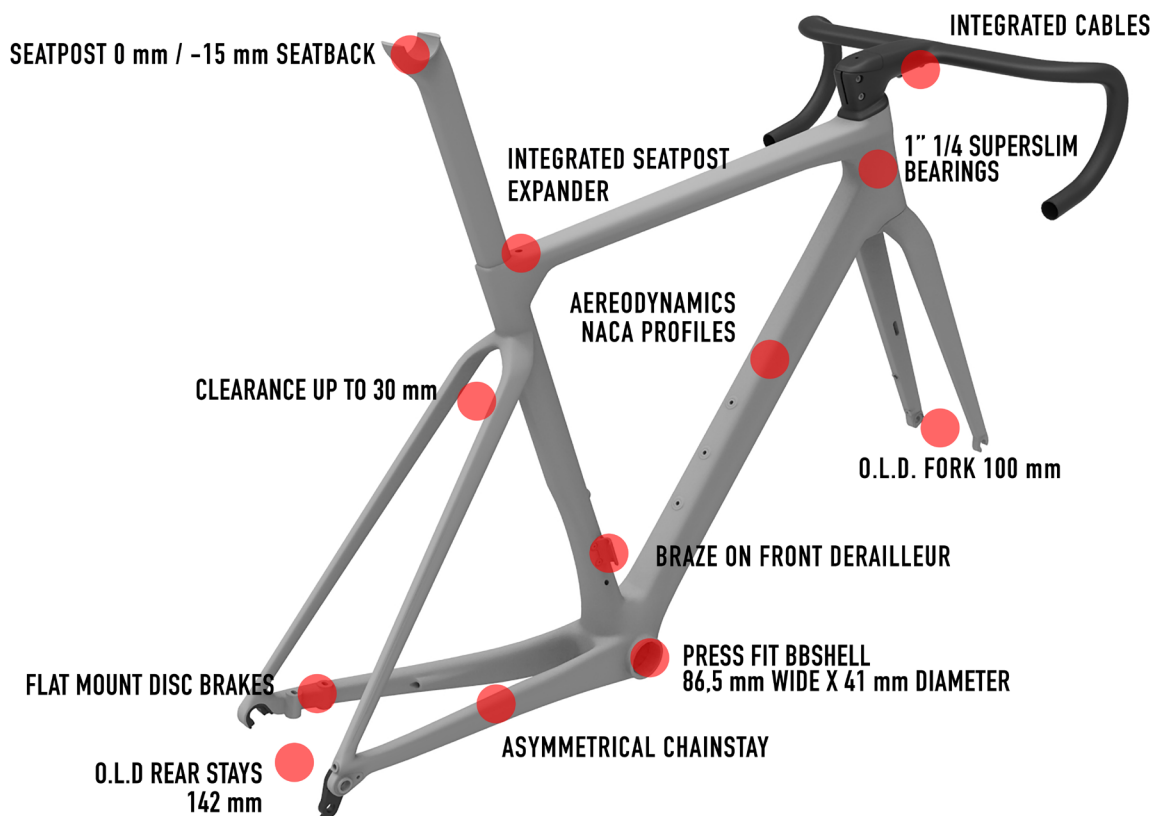


	C/C	L	H	A	H1	L1	A1	REACH	STACK	WHEELBASE
SIZE	[cm]	[cm]	[cm]	[°]	[cm]	[cm]	[°]	[mm]	[mm]	[mm]
XS	43,2	51,5	45	75,2	10,4	40,7	70,8	380	505	981
S	46,2	53	48	74,5	11,9	40,7	72	384	521	984
M	48,2	54,3	50	74	13,5	40,8	72,5	388	538	990
L	50,2	55,6	52	73,5	15,4	41	73	391	555	997
XL	52,2	57	54	73	16,6	41,1	73	395	571	1002
XXL	54,2	58,3	56	72,5	18,1	41,1	73,5	399	587	1006



FILIANTE^{SLR}

KEYPOINTS



FRAME AND TECHNICAL SPECS DETAILS - DISC VERSION

HEADTUBE	1"1/4 - 1"1/4
UPPER BEARING	WTP-BEARING-SS 39 X 46.9
LOWER BEARING	FSA MR137
FRONT FORK O.L.D.	100 mm - MICHE LIGHT RD 12X119.5
REAR STAYS O.L.D.	142 mm - MICHE LIGHT RD 12X166.5
BB SHELL	SHIMANO PRESS FIT (86.5 wide x 41 diameter)
SEAT POST	WILIER SEATPOST 0/-15
FRONT DERAILLEUR TYPE	BRAZED ON
SEATPOST EXPANDER	WTP-SPEXP



FAQ

¿Cuánto pesa el cuadro?

El peso del cuadro es 870 gramos por una talla M pintada.

¿Que grupos se pueden instalar en Filante SLR?

Filante SLR es una bicicleta para los profesionales. Por esta razón la bici se puede equipar solo con grupos eléctricos de disco.

¿Qué cubiertas se pueden montar en Filante SLR?

La bicicleta es equipada de serie con cubiertas de 28mm. El cuadro puede montar ruedas con cubiertas hasta un máximo de 30mm de ancho real.

¿Qué tipología de potencia puedo poner en Filante SLR?

La bicicleta esta equipada de serie con Filante Bar, disponible en 5 diferentes medidas. El uso de espaciadores en carbono Wilier Triestina permite montar también V-bar y Z-bar.

¿Por qué las potencias no tienen medidas tradicionales?

Las potencias han sido optimizadas para cubrir más medidas reales. De esta manera con 240 puntos de ACCUFIT sin superposición, cada ciclista podrá encontrar la posición perfecta en Filante SLR.

Los cables integrados pasan por dentro del manillar?

Los cables son integrados en dentro del cuadro, pasan por dentro de rodamiento muy fino y en el interior del manillar integrado.

¿El rodamiento superfino™ está disponible como repuesto?

Si. El rodamiento superior no es un producto que normalmente está disponible para la venta, pero es un diseño de propiedad Wilier Triestina y estará disponible solamente en el B2B de Wilier Triestina en la sección repuestos.

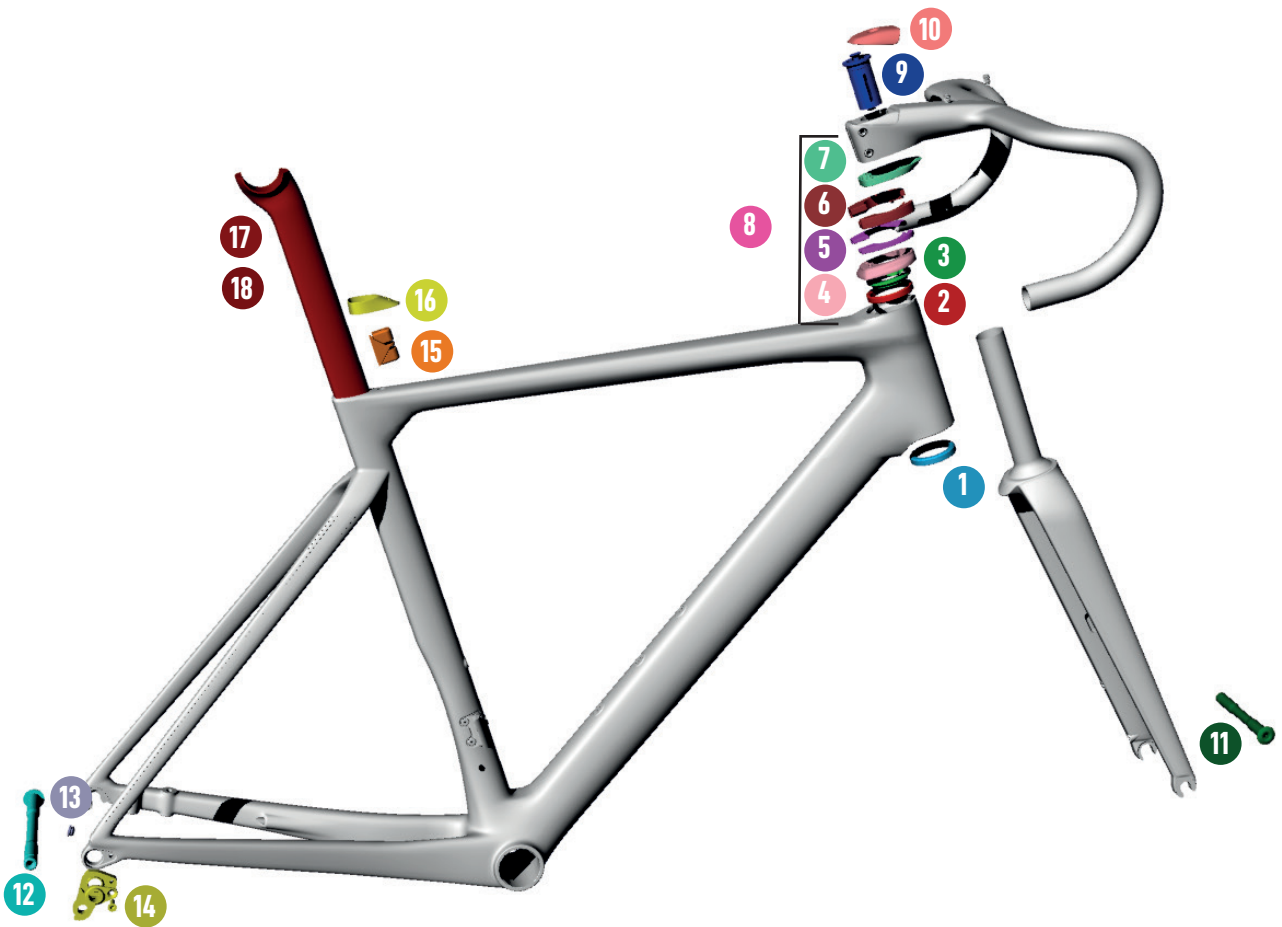
¿Cuáles son las medidas de los ejes pasantes?

El diseño del cuadro es del tipo Speed Release, con medidas de 12x100 mm delante y 12x142 mm detrás. La bici está equipada de serie con ejes Miche.



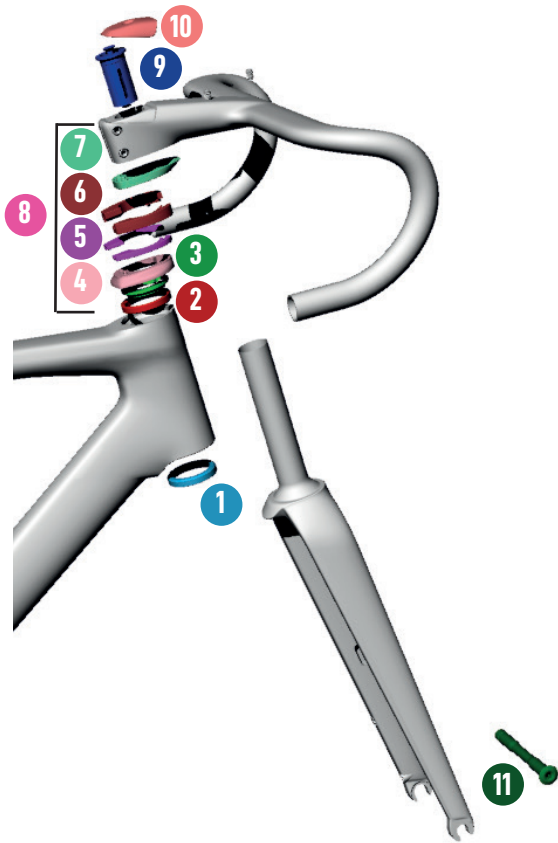
FILIANTE^{SLR}

SPARE PARTS

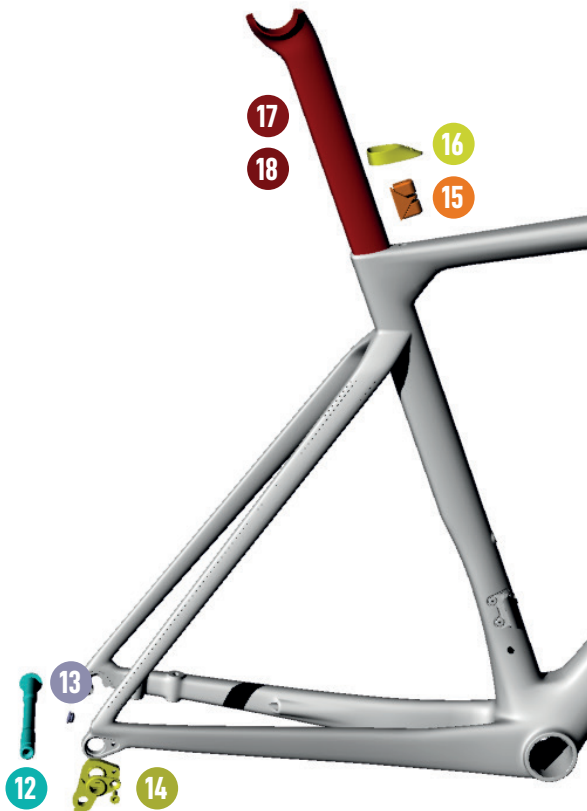


FILANTE^{SLR}

SPARE PARTS



SPARE PARTS	
1	MR137 FSA BEARING
2	WTP-BEARING-SSLIM SUPER SLIM BEARING
3	WTP-COMPRING-SS COMPRESSION RING SUPER SLIM
4	W0TC TOP COVER
5	WTP-ZSPACER5 5mm SPACER
6	WTP-ZSPACER10 10mm SPACER
7	W0TS TOP SPACER
8	W0KITS SPACERS KIT
9	HGEXP01 EXPANDER FORK 1" 1/8 ALLOY
10	WFBTC TOP CAP FILANTE BAR
11	QRPERF0B19000 PERNO LIGHT RD 12X119.5 ANT



SPARE PARTS	
12	QRPERROB66000 PERNO LIGHT RD 12X166.5 POST
13	CCN009-1 RUBBER PLUG REAR STAY Di2
14	WORDROP REAR DROPOUT
15	WTP-SPEXP SEATPOST EXPANDER
16	WTP-SPSHIELD-F RUBBER PLUG - SEATPOST
17	AFT-STFILA0 FILANTE SEATPOST 0OFFSET
18	AFT-STFILA-15 FILANTE SEATPOST -15OFFSET



