

*Wilier* TRIESTINA

SLR  
ADM/10337375  
VICIA  
SUPERSONIC

INTRODUCTION TECHNIQUE  
REV.01

**SUPERSONICA**<sup>SLR</sup>

Redéfinir les frontières de la vitesse. Est-ce possible ?

Un défi synergique, des mois de travail d'une incroyable intensité, un projet choral orchestré par notre Innovation Lab en collaboration avec Stefan Küng et toute l'équipe de Groupama - FDJ Performance Center.

L'objectif du projet ? Simple : améliorer d'au moins 10 % les performances aérodynamiques de nos vélos de contre-la-montre.

Le résultat ? Supersonica SLR : le nouveau cadre de contre-la-montre et de triathlon qui améliore de l'efficacité aérodynamique près de 16 %\* par rapport à notre précédent cadre de contre-la-montre.

\* Données recueillies en soufflerie lors d'essais comparatifs (Supersonic SLR/ Turbine SLR) avec un vent de 50 km/h et un facteur de turbulence de 0,3 %.



# SUPERSONICA<sup>SLR</sup>



## RECHERCHE ET DÉVELOPPEMENT

Deux prototypes construits, des dizaines de kilos d'impression 3D, plus de 50 heures de simulation sur ordinateur, 30 heures passées entre la soufflerie de Silverstone (UK), le vélodrome en Suisse et la route en Belgique. Ces chiffres expriment la force de l'engagement qui a permis la réalisation d'un produit aussi performant et exigeant.



## UNE VÉRITABLE RÉVOLUTION TECHNOLOGIQUE

Toutefois, le Supersonica SLR n'est pas seulement le meilleur vélo de contre-la-montre que nous ayons jamais construit. Le Supersonica SLR a représenté une véritable révolution technologique, qui reflète aujourd'hui l'apogée de notre capacité d'innovation et prouve à quel point elle est précieuse la collaboration avec des athlètes qui comptent parmi les plus talentueux et les plus expérimentés au monde.



## PROLONGATEURS DE GUIDON PERSONNALISÉS

Le Supersonica SLR est le meilleur vélo de contre-la-montre que nous ayons jamais réalisé: l'innovation à son apogée pour Wilier. C'est pourquoi nous voulons vous offrir, avec le Supersonica SLR, un service complémentaire, exclusif et sur mesure, pour optimiser votre position sur la selle et vous permettre de réaliser les meilleures performances aérodynamiques possibles. Avec le balayage optique de l'avant-bras, vous pourrez réaliser les prolongateurs de guidon aérodynamiques du Supersonica SLR sur mesure. La production pourra être réalisée, selon votre choix, en titane imprimé en 3D ou en stratifié de carbone de très haute qualité. Cette méthode est celle que nous utilisons également pour les athlètes professionnels des équipes du World Tour que nous sponsorisons. Le balayage et la production seront effectués dans les centres spécialisés de Wilier Triestina, équipés des instruments les plus modernes.



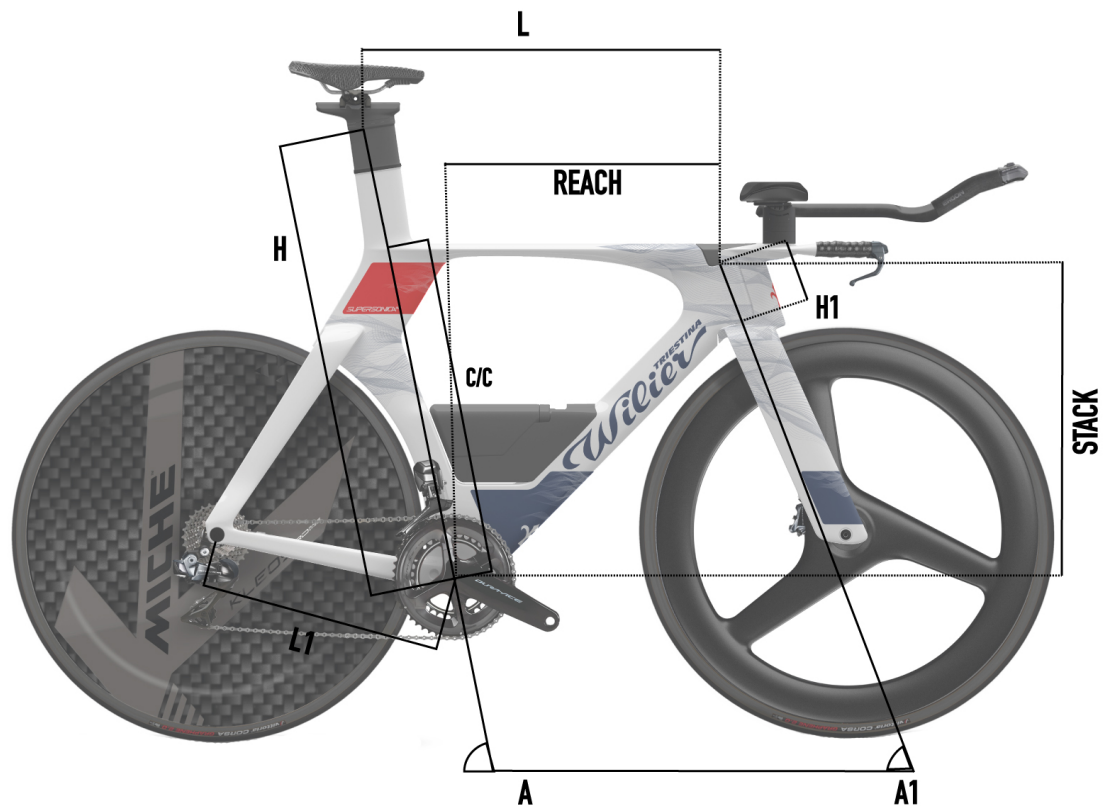
**SUPERSONICA**<sup>SLR</sup>

COLOR	GROUPAMA - FDJ
FINISH	GLOSSY
COLOR CODE	T15



# SUPERSONICA<sup>SLR</sup>

## GÉOMÉTRIES ET TAILLES

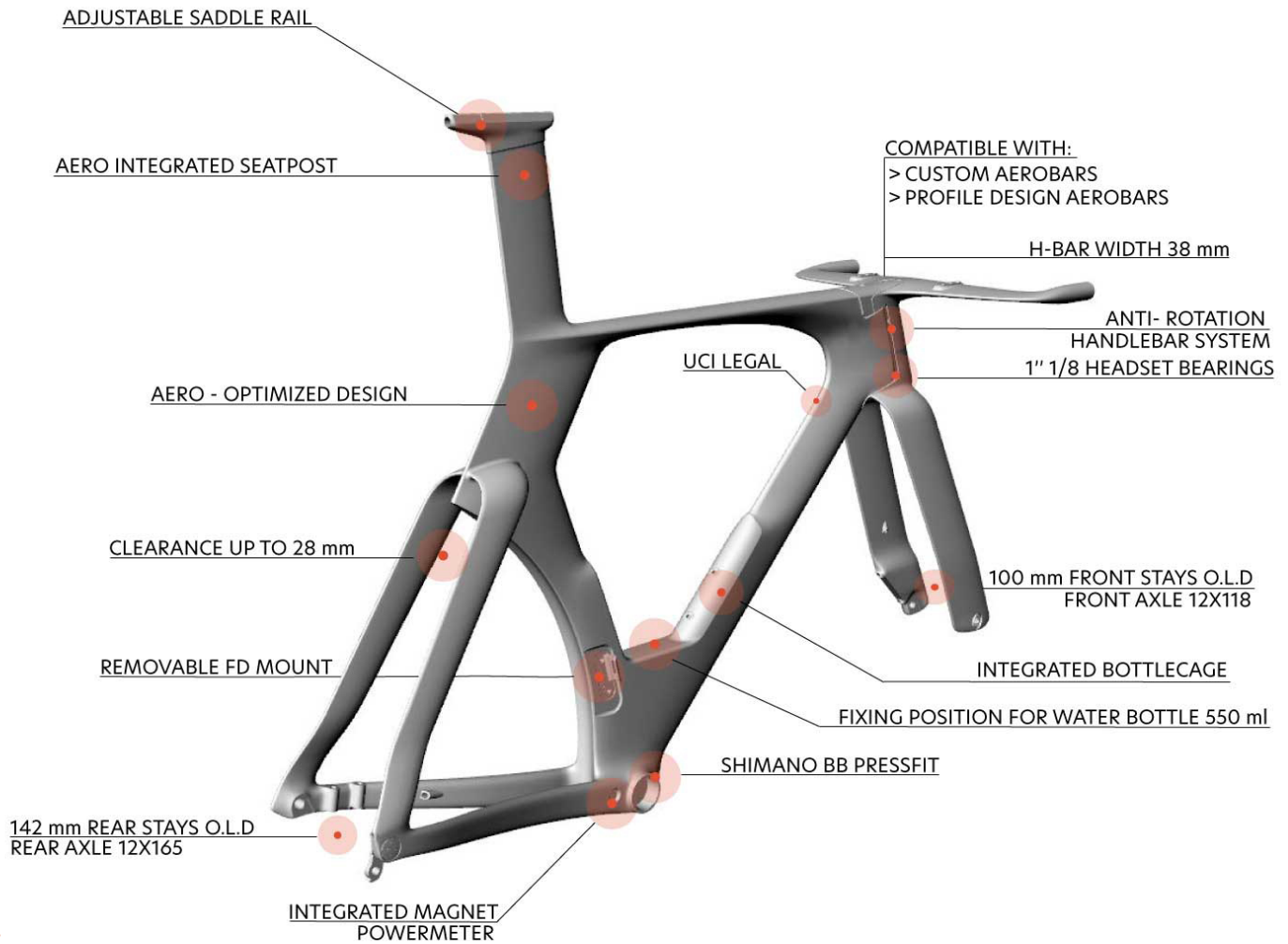


	REACH	STACK	H	C/C	L	A	H1	L1	A1	WHEELBASE
SIZE	[mm]	[mm]	[cm]	[cm]	[cm]	[°]	[cm]	[cm]	[°]	[mm]
XS/S	395	480	66.7	48.5	46.2	82	5.8	40.5	72	973
M	417	500	71.1	50.5	48.7	82	7.9	40.5	72	1001
L / XL	439	520	75.6	52.5	51.2	82	7.9	40.5	72	1030



# SUPERSONICA<sup>SLR</sup>

## KEYPOINTS



### FRAME AND TECHNICAL SPECS DETAILS

HEADTUBE	1" 1/8
UPPER BEARING	MR155
LOWER BEARING	MR155
FRONT FORK O.L.D.	100mm QRPERFOR19000
REAR STAYS O.L.D.	142mm QRPERROR66000
BB SHELL	SHIMANO PRESS FIT
SEAT POST	INTEGRATED-HEIGHT ADJUSTABLE
FRONT DERAILLEUR	REMOVABLE FD



## FAQ

### Existe-t-il un mécanisme antirotation du guidon ?

Oui, le modèle Supersonica SLR est doté d'un mécanisme antirotation du guidon. Une pièce métallique spéciale a été insérée le long de l'axe de fixation de la fourche au cadre, empêchant ainsi la rotation complète du guidon. Grâce à ce système, les extrémités du guidon ne peuvent pas heurter le cadre du vélo, ce qui assure une sécurité et une protection accrues pendant l'utilisation.

### Avec quel bidon le modèle Supersonica SLR est-il compatible ?

Le modèle Supersonica SLR est compatible exclusivement avec un bidon Wilier Triestina. Cette compatibilité garantit une intégration parfaite et un fonctionnement optimal du système d'hydratation du vélo.

### Quelle est la contenance du bidon fourni avec le modèle Supersonica SLR ?

Le bidon du Supersonica SLR a une contenance de 550 ml, qui assure une hydratation adaptée.

### Le bidon fourni avec le modèle Supersonica SLR est-il conforme aux réglementations de l'UCI ?

Oui, le bidon fourni avec le Supersonica SLR respecte les réglementations de l'UCI, et présente donc une parfaite conformité durant les compétitions et l'utilisation dans des environnements réglementés.

### Quelle est la compatibilité des pneus du modèle Supersonica SLR ?

Supersonica SLR est compatible avec des pneus de 28 mm maximum.

### Quelles sont les options de compatibilité pour les prolongateurs de guidon du modèle Supersonica SLR ?

Supersonica SLR offre deux possibilités pour les prolongateurs de guidon :

1. Prolongateurs sur mesure Wilier Triestina, disponibles en carbone ou en titane;
2. Prolongateurs avec 3A Riser Kit standard de Profile Design.

Les deux options complètent et personnalisent le vélo de manière optimale.

### Quelles sont les dimensions des axes du modèle Supersonica SLR ?

Les axes du Supersonica SLR sont réalisés par MICHE. Les dimensions sont les suivantes : axe avant : 12 x 118 mm, axe arrière : 12 x 165 mm.

### Quel est le type de boîtier de pédalier du modèle Supersonica SLR ?

Le Supersonica SLR est doté d'un boîtier de pédalier de type Pressfit. Ce système présente une plus grande rigidité et un meilleur transfert de puissance durant le pédalage.



## SUPERSONICA<sup>SLR</sup>

**Quel est le type de tige de selle utilisé sur le modèle Supersonica SLR ?**

Supersonica SLR est doté d'une tige de selle intégrée. Cette tige de selle doit être découpée en fonction de la taille de l'athlète. Après le découpage, il est toujours possible d'ajouter des entretoises pour régler le montage et assurer une position optimale sur la selle.

**Quel est le système de réglage de la tige de selle sur le modèle Supersonica SLR ?**

La tige de selle du Supersonica SLR est compatible avec le système Ritchey à 1 boulon monté sur un rail de 10 cm de longueur. Cela permet de régler le recul de la selle, pour obtenir à la fois un positionnement conforme aux réglementations de l'UCI, mais aussi une position de selle avancée pour le triathlon. Cette polyvalence permet de choisir la position adaptée aux différentes exigences de conduite.

**Comment le porte-bidon est-il fixé au cadre du Supersonica SLR ?**

Le porte-bidon du modèle Supersonica SLR est fixé au tube diagonal du cadre avec deux vis. Ce système assure une stabilité et une sécurité optimales pendant la conduite, et maintient parfaitement le bidon en place, même sur des terrains accidentés.

**Comment le bidon est-il fixé au porte-bidon sur le modèle Supersonica SLR ?**

Le bidon du Supersonica SLR est fixé au porte-bidon par des clips placés devant et derrière. Ce système, qui maintient parfaitement le bidon en place, assure un positionnement sûr durant la conduite.

**Comment est-il possible de régler la position du dérailleur avant ?**

Deux fixations du dérailleur avant, à monter sur le cadre du Supersonica SLR en fonction de la dimension des plateaux, sont disponibles. Cela permet de personnaliser la transmission pour l'adapter à ses exigences spécifiques. Dans le cas de pédalier simple, il est possible d'installer un cache pour un rendu esthétique optimal.

**Avec quels systèmes de transmission le Supersonica SLR est-il compatible ?**

Supersonica SLR est compatible avec les systèmes de transmission électronique les plus évolués du marché des vélos de contre-la-montre. Ils n'existent pas de limitations particulières concernant l'assemblage.

**Quelles sont les caractéristiques du guidon du Supersonica SLR ?**

Le guidon du Supersonica SLR mesure 38 cm de large et est abaissé afin de réduire l'empreinte frontale totale du vélo.

**Quel est le type de jeu de direction présent sur le modèle Supersonica SLR et quelles sont ses caractéristiques ?**

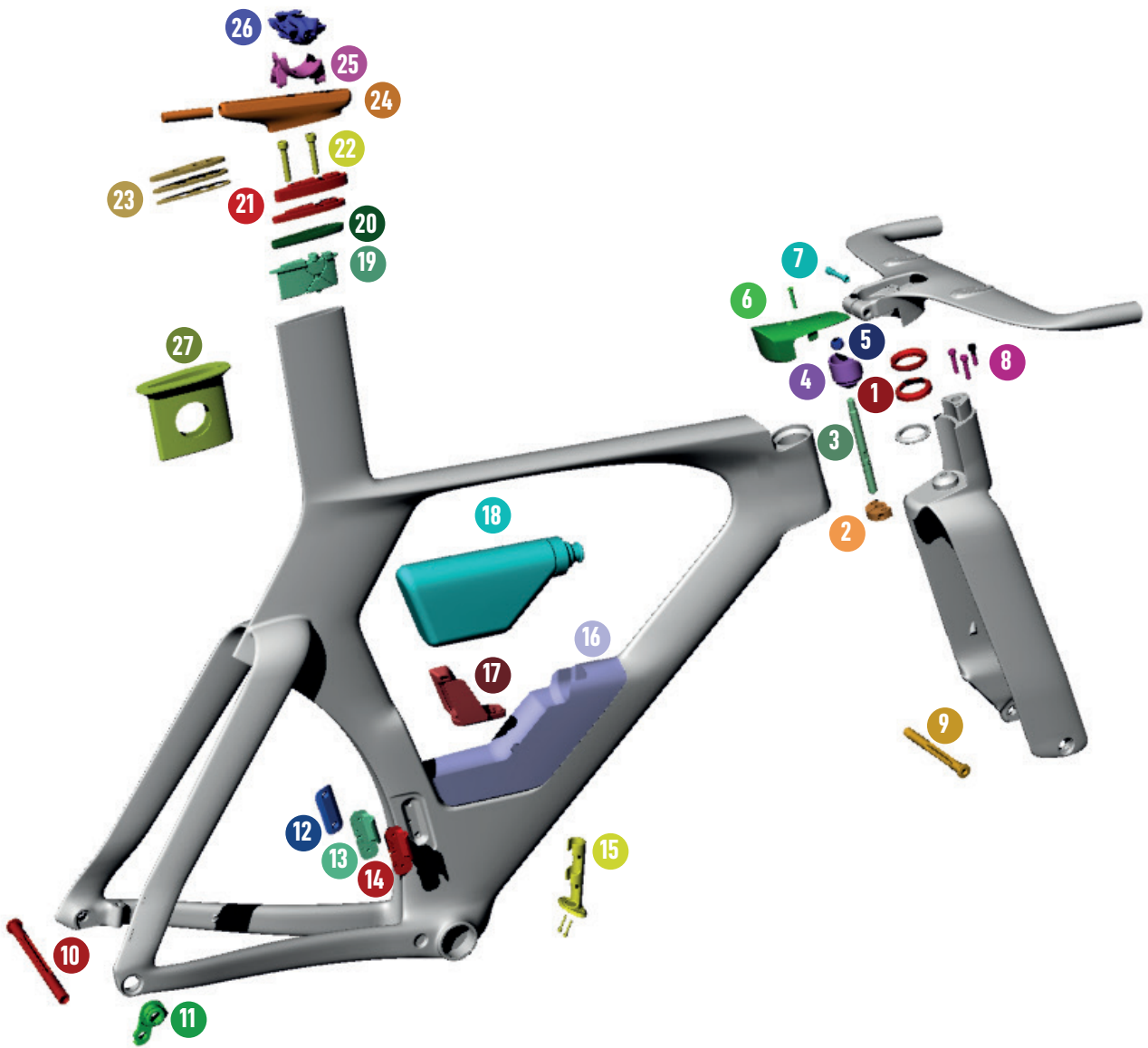
Le jeu de direction du Supersonica SLR est du type 1" 1/8 et n'est pas réglable en hauteur. Cette configuration assure stabilité et fiabilité pendant la conduite, ainsi que des performances optimales dans différentes conditions.





*SUPERSONICA*<sup>SLR</sup>

SPARE PARTS



# SUPERSONICA<sup>SLR</sup>



## SPARE PARTS

MR155	FSA BEARINGS 1-1/8"
WTP-ANTIROT	ANTI-ROTATION SYSTEM NUT LOWER PART
WTP-55PINS WTP-55PINM WTP-55PINL	FORK PIN S SIZE FORK PIN M SIZE FORK PIN L SIZE
WTP-UPANT	ANTI-ROTATION SYSTEM UPPER PART
WTP-55NUT	NUT FOR ANTI-ROTATION FORK PIN
WTP-55HBCOV	HANDLEBAR COVER
WTP-55HBSCRW	HANDLEBAR FIXING SCREW
BRUN-M5X35-TC-HEX	SCREW M5 X 35MM-TC-HEX
QRPERF0B19000	FRONT AXLE LIGHT RD 12X119.5
QRPERROB66000	REAR AXLE LIGHT RD 12X166.5
WVDROP	DROPOUT
WTP-55FDCOV	INTERCHANGEABLE COVER FOR NO DERAILLEUR
WTP-55FD1H	FD MOUNT COVER UPPER POSITION
WTP-55FD2L	FD MOUNT COVER LOWER POSITION
WTP-55HDI2	INTERNAL BATTERY HOLDER
WTP-55BHS WTP-55BHM WTP-55BHL	WATER BOTTLE HOLDER S SIZE WATER BOTTLE HOLDER M SIZE WATER BOTTLE HOLDER L SIZE
WTP-55CLIP	BOTTLE CLIPS HOLDER
0240201	ELITE SUPERSONICA CRONO BOTTLE
WTP-55EXPSP	SEATPOST EXPANDER
WTP-55SPCAP	SEATPOST CAP
WTP-55SPSP5 WTP-55SPSP10	SEATPOST SPACER 5MM SEATPOST SPACER 10MM
BRUN-M5X30-TC-HEX	SCREW M5 X 30MM-TC-HEX
WTP-55SPACER1 WTP-55SPACER2 WTP-55SPACER3	SEATPOST SPACER 1MM SEATPOST SPACER 2MM SEATPOST SPACER 3MM
WTP-55RAIL	SEATPOST RAIL
PRD13631-2	RITCHEY SEAT MAST-TT
55055466007 55055467011	CLAMP 7X7 WCS ALU HPB 1BOLT CLAMP 7X9.6 CARB. SEAT
WTP-55CUTJIG	CUTTING JIG FOR SUPERSONICA



