

Wilier **TRIESTINA**

USMAN **SLR**

INTRODUZIONE TECNICA
REV.01

USMA
SLR

2

WILIERPEDIA 2025

OFFROAD COLLECTION

Usma SLR è la MTB hardtail da competizione che affianca Urta Max SLR e Urta SLR nelle proposte offroad di alta gamma Wilier Triestina. Leggera, moderna, semplice, facile da gestire sia come assistenza meccanica che come setting delle sospensioni; Usma SLR è nata per dare una risposta ben precisa ai rider che chiedono a gran voce un prodotto offroad per le gare.

USMA
SLR

LEGGEREZZA ESTREMA

La leggerezza è una delle due caratteristiche chiave attorno alla quale è stato sviluppato il progetto. Sappiamo quanta fatica si faccia in salita e quanto i materiali superleggeri aiutino nelle competizioni e, in generale, a risparmiare watt. Il telaio di Usma SLR pesa solamente 850 grammi, una piattaforma decisamente interessante che permetterà di allestire delle super biciclette.



CARRO CORTO

Il carro posteriore, per rendere la bici agile e reattiva, è molto corto, solo 425 mm di passo ma con un passaggio ruota che permette comunque l'uso di gomme fino a 60 mm (2.4").

GEOMETRIE PROGRESSIVE

Usma SLR ha delle geometrie moderne ed evolute, progettate su una forcella da 100 mm di escursione.



CARBONIO HUS-MOD

Il carbonio utilizzato per Usma SLR è lo stesso che si trova nei prodotti top di gamma da strada: il carbonio HUS-MOD, un mix di fibre di altissima qualità a cui vengono aggiunte maglie con fibre multidirezionali ad altissima resistenza. Per tenere sotto controllo lo stress generato dall'uso off-road, il telaio di Usma SLR è stato progettato con particolare attenzione e cura nelle intersezioni tra tubazioni, che sono state rinforzate. Sempre in merito alle tubazioni, le forme sono particolarmente tondeggianti, soluzione ideale per avere un ottimo rapporto rigidità / peso.



USMA
 SLR

FLUIDITÀ È VELOCITÀ

C'è un motto che dice "flow is fast", "fluidità è velocità". Questo è quello che proverà il rider in sella ad Usma SLR e se si volesse trovare un unico aggettivo per definire Usma SLR si può dire equilibrata: leggera e reattiva in salita, facile e veloce in discesa.



MANUBRIO INTEGRATO MONOSCOCCA

Come per le sorelle bi-ammortizzate Urta Max SLR e Urta SLR, Usma SLR può venire equipaggiata con manubrio integrato in carbonio monoscocca. Così facendo si crea un assemblaggio solidale al resto del telaio utilizzando spessori dedicati, aumentando il comfort e migliorando la pulizia estetica del cockpit. Passaggio cavi: abbiamo due semplici fori sul tubo sterzo che permettono il passaggio della guaina freno, del cambio e del dropper post, integrando i cavi all'interno del telaio.



ANGOLI

In merito agli angoli abbiamo un tubo sella a 75° che permette al rider di essere in una posizione corretta per essere sempre in spinta. Spostandoci all'anteriore, lo sterzo è di 67,75°. Questo valore, unito al reach di 430 mm (per la taglia M) e un drop del BB maggiorato permettono a chi guiderà Usma SLR di essere centrato sulla bici, con un baricentro basso. Una configurazione che in discesa può fare la differenza perchè il rider potrà fare affidamento su una maggiore stabilità e sensazione di sicurezza, condizioni necessarie per fare velocità quando il sentiero pende verso il basso.



USMA
SLR

COLOR	BLUE, BLACK
FINISH	MATT
COLOR CODE	U5



COLOR	BLACK, SILVER
FINISH	GLOSSY
COLOR CODE	U6





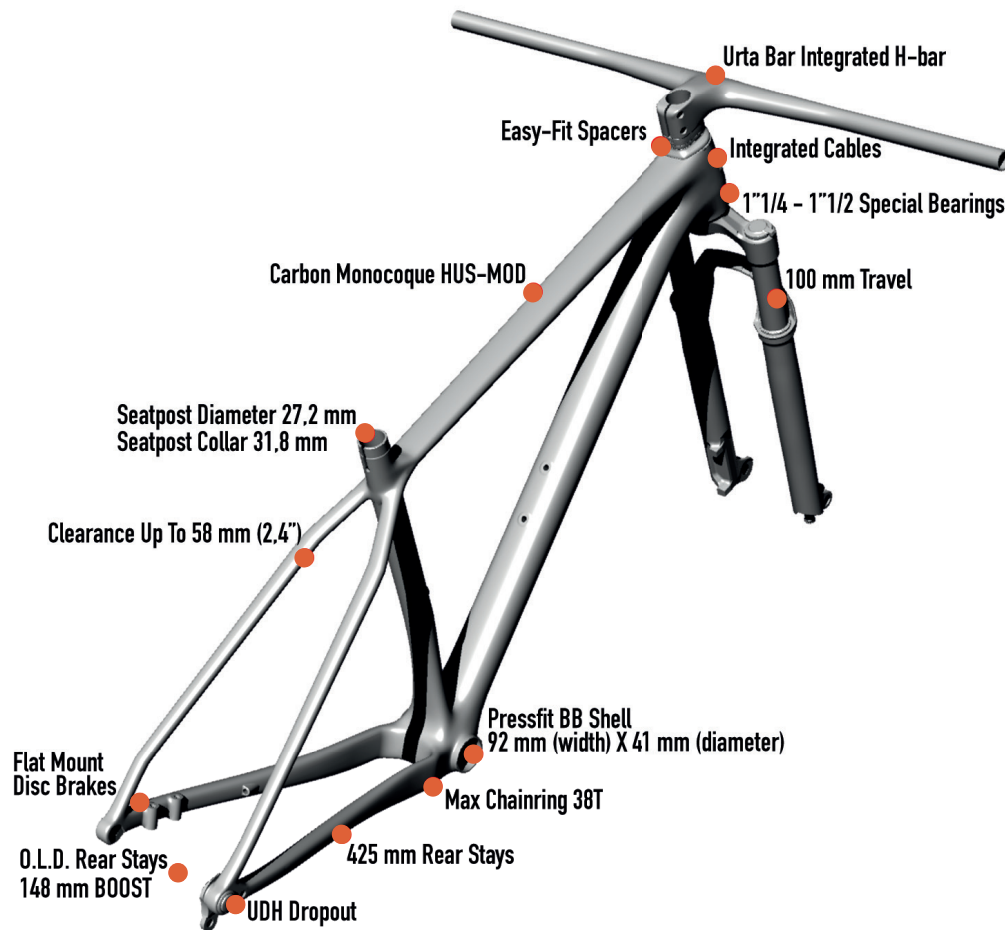
GEOMETRIE E TAGLIE



	REACH	STACK	H	L	A	H1	L1	A1	WHEELBASE	WHEELSET	TRAVEL
SIZE	[mm]	[mm]	[cm]	[cm]	[°]	[cm]	[cm]	[°]	[mm]		[mm]
S	405	597	40	56.5	75	8.4	42.5	67.75	1090	29"	100
M	430	608	44	59.3	75	9.6	42.5	67.75	1120	29"	100
L	454	619	48	62	75	10.8	42.5	67.75	1148	29"	100
XL	478	630	52	64.7	75	12.0	42.5	67.75	1177	29"	100



KEYPOINTS



FRAME AND TECHNICAL SPECS DETAILS

HEADTUBE	1" 1/4 - 1" 1/2 SPECIAL BEARINGS
UPPER BEARING	FSA MR137 + WTP110A-4
LOWER BEARING	FSA MR127 + HS H5068 (calotta) + HS H6088 (cono)
FRONT FORK O.L.D.	110 mm UP TO USER'S FORK
REAR STAYS O.L.D.	148 mm - BOOST GEOMETRY
BB SHELL	SHIMANO PRESS FIT (92 wide x 41 diameter) up to 38T
SEAT POST	27.2 - collar 31.8
FRONT DERAILLEUR TYPE	NA
BRAKES STANDARD	FLAT MOUNT 25mm HIGH (screw 33 length mm)



FAQ

Quanto pesa il telaio?

Il telaio pesa 850 grammi \pm 5%, in taglia M verniciato.

Che ruote e gomme posso installare?

Usma SLR può montare ruote da 29" boost con gomme fino a 60 mm reali di larghezza.

Che ingranaggi posso installare?

È possibile installare guarniture con un massimo di 38 denti.

Che tipo di manubrio posso installare su Usma SLR?

Usma SLR può montare un manubrio tradizionale ma anche Urta Bar, un manubrio in carbonio monoscocca di fabbricazione Wilier Triestina.

Urta Bar integra i cavi al suo interno?

No. La curva è monoscocca ma il cablaggio è totalmente esterno. Il telaio è compatibile con i distanziali easy-fit.

Quali sono i gruppi che possono essere installati su Usma SLR?

Usma SLR può montare esclusivamente gruppi 1x (monocorona), sia meccanici che elettronici.

È possibile montare un dropper post su Usma SLR?

Sì, si può montare un dropper post da 27,2 mm con cavi integrati.

Qual è l'escursione ottimale della forcella per Usma SLR?

Il telaio è stato progettato per un'escursione da 100 mm.

Qual è il gancio posteriore di serie per Usma SLR?

Usma SLR è equipaggiata con il nuovo forcellino Sram UDH.

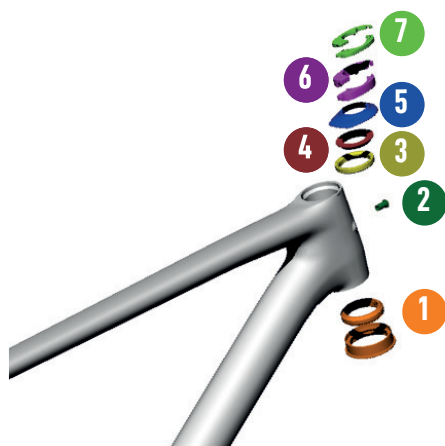
Come posso pulire Usma SLR?

Si consiglia di pulire la bicicletta con acqua e un panno morbido o una spugna. Si noti che alcuni detersivi possono danneggiare la finitura di Usma SLR. Per la pulizia del telaio della Usma SLR si sconsiglia l'uso di acqua ad alta pressione o aria compressa. Tali pratiche possono danneggiare la finitura, i cuscinetti e così via. Asciugare e lubrificare sempre accuratamente la bicicletta prima di riparla.





SPARE PARTS



SPARE PARTS	
1	33035336044 RITCHEY HEADSET LOWER PART FOR MTB
2	CCN009-2 PLUG FOR INTERNAL FRAME ROUTING
3	MR137 FSA BEARING 1-1/4"
4	WTP-UCOMPRING COMPRESSION RING
5	WOTC TOP COVER
6	WTP-ZSPACER10 SPACER 10MM (DX+SX)
7	WTP-ZSPACER5 SPACER 5MM (DX+SX)



SPARE PARTS	
8	WTP-CHPROT-GR CHAIN STAY PROTECTOR GRAVEL
9	WTP-ALDROP DROPOUT STOPPER
10	UDH-SRAM DROPOUT UDH SRAM
11	HGPRTA12X178.5L REAR AXLE LEVER 12X178.5 P1.0



