

Wilier **TRIESTINA**

USMAN **SLR**

TECHNISCHE EINFÜHRUNG
REV.01

USMA
SLR

2

WILIERPEDIA 2025

OFFROAD COLLECTION

Usma SLR ist das neue Wettkampf-Hardtail-MTB, das zusammen mit Urta SLR und Urta Max SLR das High-End-Offroad-Angebot von Wilier Triestina ergänzt. Leicht, modern, schlicht, einfach zu handhaben, sowohl in Bezug auf die mechanischen Funktionen als auch auf die Einstellung der Federung: Das Usma SLR wurde entwickelt, um die spezifischen Bedürfnisse von Fahrern zu erfüllen, die schon immer ein Offroad-Rennrad haben wollten.

USMA
SLR

EXTREME LEICHTIGKEIT

Leichtheit ist eines der zwei wichtigsten Merkmale, um die sich die Entwicklung des Projekts drehte. Wir wissen gut, welche Anstrengung bergauf erforderlich ist und wie sehr superleichte Materialien bei Wettkämpfen helfen und allgemein die Ermüdung verringern können. Der Rahmen des Usma SLR wiegt nur 850 Gramm, ein sehr interessantes Grundgewicht, das es uns ermöglicht, Superbikes zu montieren.



KURZER HINTERBAU

Um das Fahrrad wendig und reaktionsschnell zu machen, haben wir den Hinterbau sehr kurz gehalten, mit einem Abstand von nur 425 mm, aber mit einem Radspiel, das für Reifen bis zu 2,4" (60 mm) geeignet ist.

PROGRESSIVE GEOMETRIEN

Das Usma SLR bietet moderne und hochentwickelte Geometrien, die auf eine Gabel mit 100 mm Federweg abgestimmt sind.



HUS-MOD CARBON

Die Carbontechnologie, die für den Usma SLR verwendet wird, ist dieselbe, die auch in der High-End-Rennradserie zum Einsatz kommt: HUS-MOD-Carbon, eine Kombination aus hochwertigen Fasern und hochresistenten, multidirektionalen Fasergeflechten. Um die durch den Offroad-Einsatz erzeugten Belastungen unter Kontrolle zu halten, wurde der Usma SLR-Rahmen mit besonderem Augenmerk auf die Rohrkreuzungspunkte entwickelt, die verstärkt wurden.



USMA
 SLR

FLIESSFÄHIGKEIT IST GESCHWINDIGKEIT

Es gibt da ein Motto, das lautet: "Flow is fast", "Fließfähigkeit ist Geschwindigkeit". Genau das spürt der Fahrer im Sattel des Usma SLR, und wenn man Usma SLR mit einem einzigen Adjektiv definieren möchte, könnte man sagen: ausgewogen - leicht und reaktiv im Sattel, einfach und schnell bergab.



INTEGRIERTER MONOCOQUE-LENKER

Wie seine doppelt gefederte Schwester Urta SLR und Urta Max SLR, kann auch Usma SLR mit einem integrierten Lenker aus Monocoque-Carbon ausgestattet werden. Damit ergibt sich ein auf den Rahmen abgestimmter Zusammenbau unter Verwendung spezieller Abstandshalter, wodurch sich der Komfort erhöht und die ästhetische Klarheit des Cockpits verbessert. Kabelführung: Wir haben 2 einfache Öffnungen am Steuerrohr, durch welche die Schalt- und Bremszüge sowie die Dropper Post verlaufen, und werden im Rahmen integriert.



DIE WINKEL

Was die Winkel betrifft, so erlaubt das 75°-Sitzrohr dem Fahrer, die ideale Position für konstanten Vortrieb einzunehmen. An der Vorderseite ist der Lenker um 67,75° geneigt. Durch die Kombination dieses Wertes mit dem 430 mm langen Reach (bei Größe M) und dem erhöhten Tretlagerabfall wird der Usma SLR-Fahrer mittig auf dem Rad positioniert und hat einen niedrigen Schwerpunkt. Diese Konfiguration verbessert die Stabilität in den Abfahrten und bietet mehr Sicherheit; beide sind notwendig, um die Geschwindigkeit beim Bergabfahren zu übernehmen.



USMA
SLR

COLOR	BLUE, BLACK
FINISH	MATT
COLOR CODE	U5



COLOR	BLACK, SILVER
FINISH	GLOSSY
COLOR CODE	U6





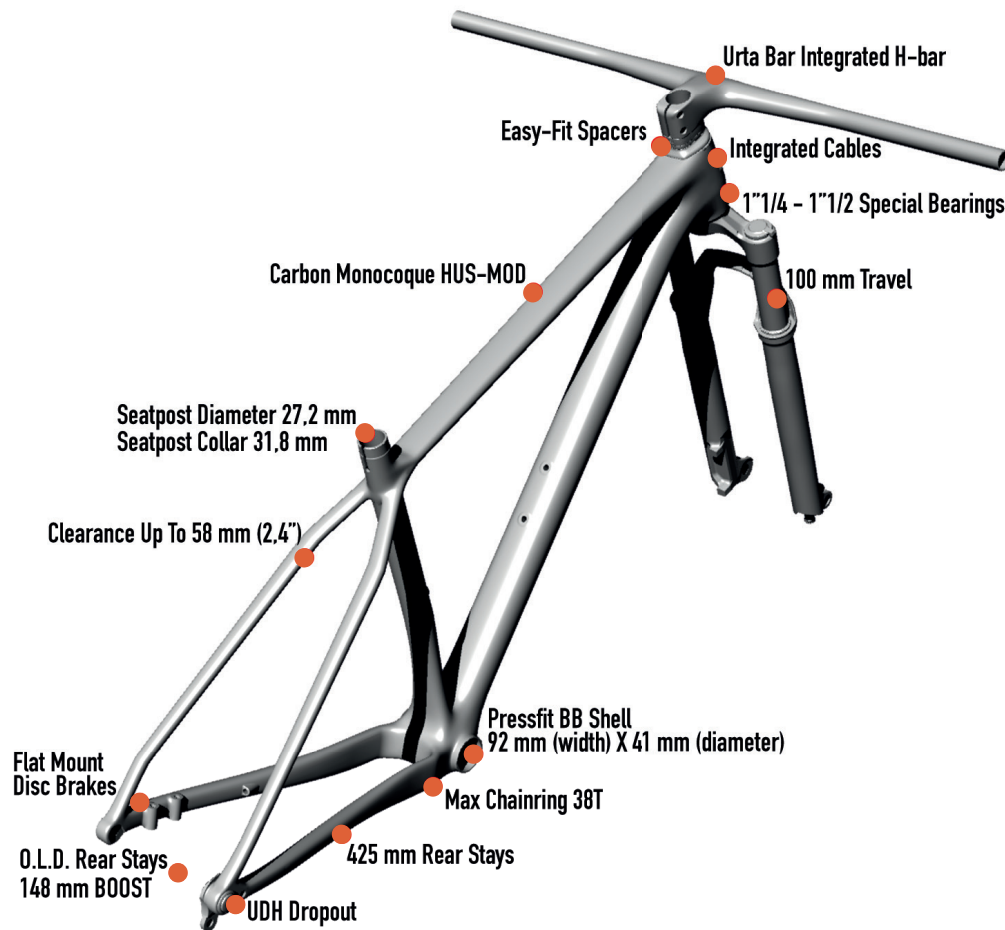
GEOMETRIEN UND GRÖSSEN



	REACH	STACK	H	L	A	H1	L1	A1	WHEELBASE	WHEELSET	TRAVEL
SIZE	[mm]	[mm]	[cm]	[cm]	[°]	[cm]	[cm]	[°]	[mm]		[mm]
S	405	597	40	56.5	75	8.4	42.5	67.75	1090	29"	100
M	430	608	44	59.3	75	9.6	42.5	67.75	1120	29"	100
L	454	619	48	62	75	10.8	42.5	67.75	1148	29"	100
XL	478	630	52	64.7	75	12.0	42.5	67.75	1177	29"	100



KEYPOINTS



FRAME AND TECHNICAL SPECS DETAILS	
HEADTUBE	1" 1/4 - 1" 1/2 SPECIAL BEARINGS
UPPER BEARING	FSA MR137 + WTP110A-4
LOWER BEARING	FSA MR127 + HS H5068 (calotta) + HS H6088 (cono)
FRONT FORK O.L.D.	110 mm UP TO USER'S FORK
REAR STAYS O.L.D.	148 mm - BOOST GEOMETRY
BB SHELL	SHIMANO PRESS FIT (92 wide x 41 diameter) up to 38T
SEAT POST	27.2 - collar 31.8
FRONT DERAILLEUR TYPE	NA
BRAKES STANDARD	FLAT MOUNT 25mm HIGH (screw 33 length mm)



FAQ

Wieviel wiegt der Rahmen?

Der Rahmen wiegt 850 Gramm \pm 5% in lackierter M-Größe.

Welche Räder und Reifen kann ich montieren?

Am Usma SLR passen 29" Boost-Räder mit Reifen bis zu 60 mm realer Breite.

Welche Ritzel kann ich installieren?

Es können Kurbelgarnituren mit maximal 38 Zähnen eingebaut werden.

Welche Art von Vorbau/Lenker kann ich am Usma SLR installieren?

Das Usma SLR kann mit herkömmlichen Lenkern ausgestattet werden, aber auch mit dem Monocoque-Carbon Lenker Urta Bar von Wilier.

Sind die Kabel im Urta BAR integriert?

Nein. Der Lenker ist ein Monocoque-Lenker, aber die Kabelführung verläuft vollständig extern. Der Rahmen ist mit Easy-Fit Spacern kompatibel.

Welche Schaltgruppen können am Usma SLR installiert werden?

Usma SLR kann nur mechanische oder elektronische 1-fach-Gruppenschaltungen montieren.

Kann an einem Usma SLR eine Dropper Post installiert werden?

Ja, es kann eine 27,2 mm Dropper Post mit interner Kabelführung installiert werden.

Was ist der optimale Gabelvorlauf beim Usma SLR?

Der Rahmen ist für einen Gabelvorlauf von 100 mm konzipiert.

Was ist das Standard Ausfallende beim Usma SLR?

Das Usma SLR ist mit dem neuesten Sram UDH Schaltauge konzipiert.

Wie kann ich das Usma SLR reinigen?

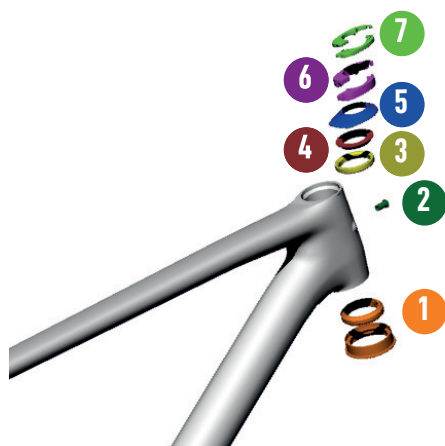
Wir empfehlen, das Rad mit Wasser und einem weichen Tuch oder Schwamm zu reinigen. Bitte beachten Sie, dass manche Reinigungsmittel die Oberfläche Ihres Usma SLR beschädigen könnten. Wir raten von der Verwendung eines Kärchers zur Reinigung des Usma SLR Rahmens ab, da dadurch Oberflächen, Lager etc. beschädigt werden können. Achten Sie darauf, dass Sie Ihr Rad vor dem Wegstellen immer gut abtrocknen und schmieren.







SPARE PARTS



SPARE PARTS	
1	33035336044 RITCHEY HEADSET LOWER PART FOR MTB
2	CCN009-2 PLUG FOR INTERNAL FRAME ROUTING
3	MR137 FSA BEARING 1-1/4"
4	WTP-UCOMPRING COMPRESSION RING
5	WOTC TOP COVER
6	WTP-ZSPACER10 SPACER 10MM (DX+SX)
7	WTP-ZSPACER5 SPACER 5MM (DX+SX)



SPARE PARTS	
8	WTP-CHPROT-GR CHAIN STAY PROTECTOR GRAVEL
9	WTP-ALDROP DROPOUT STOPPER
10	UDH-SRAM DROPOUT UDH SRAM
11	HGPRTA12X178.5L REAR AXLE LEVER 12X178.5 P1.0



