

Wilier TRIESTINA

USMAN SLR

INTRODUCTION TECHNIQUE
REV.01

USMA
SLR

2

WILIERPEDIA 2025

OFFROAD COLLECTION

Usma SLR est le VTT semi-rigide dédié à la performance pure. Il s'ajoute au modèles Urta SLR et Urta Max SLR dans les propositions VTT haut de gamme Wilier Triestina. Léger, moderne, facile à gérer en terme de maintenance mécanique, Usma SLR a été conçu pour offrir le mieux aux cyclistes qui recherchent un VTT aux prestations de haut vol.

**USMA
SLR**

LÉGÈRETÉ EXTRÊME

La légèreté est l'une des deux caractéristiques clés autour desquelles le projet s'est développé. Nous sommes conscients des efforts nécessaires en montée et les matériaux légers permettent au cycliste de réduire sa consommation d'énergie. Le cadre Usma SLR ne pèse que 850 grammes, ce qui permettra l'assemblage de vélos extrêmement légers.



TRIANGLE ARRIÈRE COMPACT

Afin de rendre le vélo agile et réactif, le triangle arrière est très court, avec un empattement de seulement 425 mm, mais avec un passage de roue permettant l'utilisation de pneus jusqu'à 60 mm (2.4").

GÉOMÉTRIES PROGRESSIVES

Usma SLR a des géométries modernes et abouties, conçues pour montage d'une fourche de 100 mm de débattement.



HUS-MOD CARBONE

Le carbone utilisé pour Usma SLR est le même que celui que l'on trouve sur les vélos de route haut de gamme. Ils'agit de carbone HUS-MOD, un mélange de fibres de grande qualité à ultra haute résistance. Chaque tube a été attentivement développé afin de répondre au mieux aux sollicitations extrêmes auxquelles est soumis un VTT. Tous les tubes présentent des formes arrondies afin d'offrir un meilleur rapport poids/rigidité.



USMA
SLR

FLUIDITÉ SYNONYME DE VITESSE

Selon une devise : « flow is fast », fluidité est synonyme de vitesse. C'est ce que ressentira le cycliste sur Usma SLR. Si l'on devait trouver un seul adjectif pour définir Usma SLR, il s'agirait certainement d'« équilibré » : léger et réactif en montée, maniable et rapide en descente.



CINTRE INTÉGRÉ EN CARBONE

Comme pour ses "frères" tout suspendu Urta SLR et Urta Max SLR, Usma SLR peut être équipé d'un cintre intégré en carbone. Il en résulte un vélo très "propre" sur lequel le cintre donne l'impression de faire partie du cadre. Passage des câbles : deux simples trous sur le tube de direction permettent le passage des câbles de frein, de dérailleur arrière et du dropper post.



ANGLES

Le tube de selle présente un angle de 75° offre au cycliste une position qui lui permet de transmettre toute sa puissance au pédalier. L'angle du tube de direction est de 67,75°. Cette incinaison, allée à un reach de 430 mm (pour la taille M), et un drop du BB accru, permet aux utilisateurs d'Usma SLR d'être centrés sur le vélo, avec un barycentre bas. Une configuration qui en descente peut faire la différence car le cycliste peut compter sur une stabilité et un sentiment de sécurité accrus, conditions indispensables pour rouler vite et affronter tous les obstacles d'un parcours VTT.



USMA
SLR

COLOR	BLUE, BLACK
FINISH	MATT
COLOR CODE	U5



COLOR	BLACK, SILVER
FINISH	GLOSSY
COLOR CODE	U6





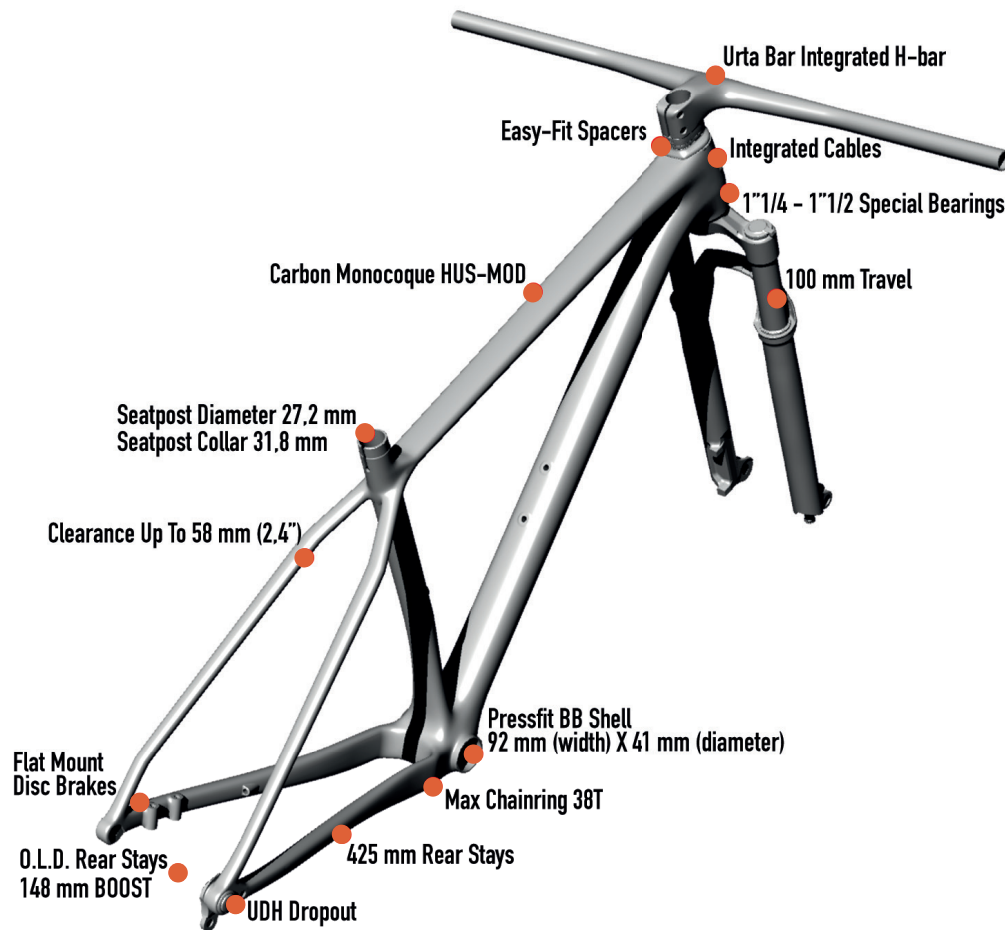
GÉOMÉTRIES ET TAILLES



	REACH	STACK	H	L	A	H1	L1	A1	WHEELBASE	WHEELSET	TRAVEL
SIZE	[mm]	[mm]	[cm]	[cm]	[°]	[cm]	[cm]	[°]	[mm]		[mm]
S	405	597	40	56.5	75	8.4	42.5	67.75	1090	29"	100
M	430	608	44	59.3	75	9.6	42.5	67.75	1120	29"	100
L	454	619	48	62	75	10.8	42.5	67.75	1148	29"	100
XL	478	630	52	64.7	75	12.0	42.5	67.75	1177	29"	100



KEYPOINTS



FRAME AND TECHNICAL SPECS DETAILS

HEADTUBE	1" 1/4 - 1" 1/2 SPECIAL BEARINGS
UPPER BEARING	FSA MR137 + WTP110A-4
LOWER BEARING	FSA MR127 + HS H5068 (calotta) + HS H6088 (cono)
FRONT FORK O.L.D.	110 mm UP TO USER'S FORK
REAR STAYS O.L.D.	148 mm - BOOST GEOMETRY
BB SHELL	SHIMANO PRESS FIT (92 wide x 41 diameter) up to 38T
SEAT POST	27.2 - collar 31.8
FRONT DERAILLEUR TYPE	NA
BRAKES STANDARD	FLAT MOUNT 25mm HIGH (screw 33 length mm)



FAQ

Combien pèse le cadre ?

Le cadre verni, pour la taille M, ne pèse que 850 grammes \pm 5 %.

Quel type de roues et de pneus peut-on monter ?

Usma est compatible avec des roues 29" boost et des pneus jusqu'à 60 mm de section réelle.

Quel plateau peut-on monter ?

Des pédaliers avec un maximum de 38 dents peuvent être installés.

Quels types de guidon peuvent être montés sur Usma SLR ?

Usma SLR peut être équipé d'un guidon traditionnel, mais aussi du monocoque en carbone Urta Bar de Wilier.

Les câbles sont-ils intégrés dans le guidon Urta Bar ?

Non. Le guidon est monocoque mais le câblage est complètement externe. Le cadre est compatible avec des entretoises à montage easy-fit.

Quels groupes peuvent être montés sur Usma SLR ?

L'Usma SLR ne peut monter que des groupes 1x (monoplateaux), qu'ils soient mécaniques ou électroniques.

Est-il possible d'installer un dropper post sur un Usma SLR ?

Oui, un dropper post de 27,2 mm peut être installé avec passage interne des câbles.

Quel est le débattement optimisé de la fourche pour Usma SLR ?

Le cadre est conçu pour une fourche de 100 mm de débattement.

Quel est le standard de la patte de dérailleur arrière utilisé sur Usma SLR ?

Usma SLR est équipé de la toute dernière patte de dérailleur arrière UDH de Sram.

Comment nettoyer Usma SLR ?

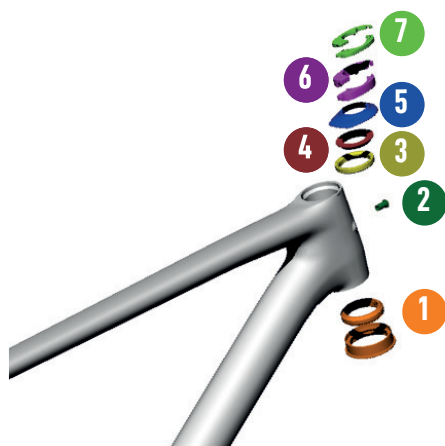
Nous recommandons de nettoyer le vélo avec de l'eau et un chiffon doux ou une éponge. Veuillez noter que certains produits de nettoyage peuvent endommager la finition d'Usma SLR. Nous déconseillons l'utilisation d'eau ou d'air sous pression pour nettoyer le cadre d'Usma SLR. De telles pratiques peuvent endommager la finition et les roulements, etc. Séchez et lubrifiez toujours soigneusement votre vélo avant de le ranger.







SPARE PARTS



SPARE PARTS	
1	33035336044 RITCHEY HEADSET LOWER PART FOR MTB
2	CCN009-2 PLUG FOR INTERNAL FRAME ROUTING
3	MR137 FSA BEARING 1-1/4"
4	WTP-UCOMPRING COMPRESSION RING
5	WOTC TOP COVER
6	WTP-ZSPACER10 SPACER 10MM (DX+SX)
7	WTP-ZSPACER5 SPACER 5MM (DX+SX)



SPARE PARTS	
8	WTP-CHPROT-GR CHAIN STAY PROTECTOR GRAVEL
9	WTP-ALDROP DROPOUT STOPPER
10	UDH-SRAM DROPOUT UDH SRAM
11	HGPRTA12X178.5L REAR AXLE LEVER 12X178.5 P1.0



