

Wilier **TRIESTINA**

USMAN **SLR**

INTRODUCCIÓN TÉCNICA
REV.01

USMA
SLR

2

WILIERPEDIA 2025

OFFROAD COLLECTION

La bicicleta Usma SLR es la apuesta MTB rígida de alta competición que junto a Urta SLR y Urta Max SLR definen a los líderes de la marca en el segmento off-road. Usma SLR es un modelo ligero, moderno, sencillo, fácil de manejar, tanto en la asistencia mecánica, como en su manejo, que se ha creado para dar una respuesta específica a los ciclistas que claman por un producto ligero para la competición.



LIGEREZA EXTREMA

La ligereza es una de las dos características clave en torno a las que se ha desarrollado el proyecto. Sabemos el esfuerzo que se hace en las subidas, y también que el uso de un material superligero ayuda en las competiciones y, en general, nos ahorrará unos cuantos vatios. El cuadro de la Usma SLR pesa solo 850 gramos, un peso base muy interesante que nos permitirá montar superbicicletas.



TRIÁNGULO CORTO

Para dotar a la bicicleta de agilidad y para que responda, hemos hecho un triángulo trasero muy corto, de tan solo 425 mm de paso y un paso de rueda que permite el uso de neumáticos de hasta 60 mm (2,4”).

GEOMETRÍAS PROGRESIVAS

Usma SLR cuenta con unas modernas y avanzadas geometrías diseñadas sobre una horquilla de 100 mm de recorrido.



CARBONO HUS-MOD

Usma SLR lleva carbono HUS-MOD, el mismo que se utiliza en los productos de carretera de alta gama, consistente en una mezcla de fibras de la más alta calidad a la que se añaden enlaces con fibras multidireccionales de muy alta resistencia. Para controlar las tensiones generadas en el off-road, el cuadro de esta bicicleta ha sido diseñado con especial cuidado, con atención en las intersecciones entre los tubos, que han sido reforzadas. Los tubos por su parte son especialmente redondeados, una solución ideal para una excelente relación rigidez/peso.



USMA
SLR

FLUIDEZ ES VELOCIDAD

Hay un lema que dice «flow is fast», «fluidez es velocidad». Esto es lo que el ciclista sentirá al montar la Usma SLR. Y, si quisiéramos encontrar un solo adjetivo para definir esta bicicleta, podríamos decir “equilibrada”: ligera y reactiva en el ascenso, fácil y rápida en el descenso.



MANILLAR MONOCASCO INTEGRADO

Al igual que en las Urta SLR y Urta Max SLR, su hermanas de doble suspensión, puede equiparse a Usma SLR con nuestro manillar de carbono monocasco integrado. De este modo, va todo integrado en el resto del cuadro mediante espaciadores específicos, lo que aumenta el confort y mejora el aspecto limpio del cockpit de la bicicleta. Sistema de cables: tenemos dos sencillos agujeros en el tubo de dirección que permiten pasar la funda del freno, del cambio y del dropper post, integrando los cables dentro del cuadro.



LOS ÁNGULOS

En cuanto a los ángulos, tenemos un tubo del sillín a 75° , que permite al ciclista estar en la posición más adecuada para desarrollar los watsios adecuados. Pasando a la parte delantera, el ángulo de dirección es de $67,75^\circ$. Este valor, combinado con el reach (longitud) de 430 mm (para la talla M) y un BB drop aumentado, permiten al usuario de Usma SLR estar perfectamente centrado en la bicicleta, con un centro de gravedad bajo. Una configuración que puede marcar la diferencia en el descenso, ya que el ciclista contará con una mayor estabilidad y una sensación de seguridad, condiciones necesarias para la velocidad cuando el trazado es en descenso.



USMA
SLR

COLOR	BLUE, BLACK
FINISH	MATT
COLOR CODE	U5



COLOR	BLACK, SILVER
FINISH	GLOSSY
COLOR CODE	U6





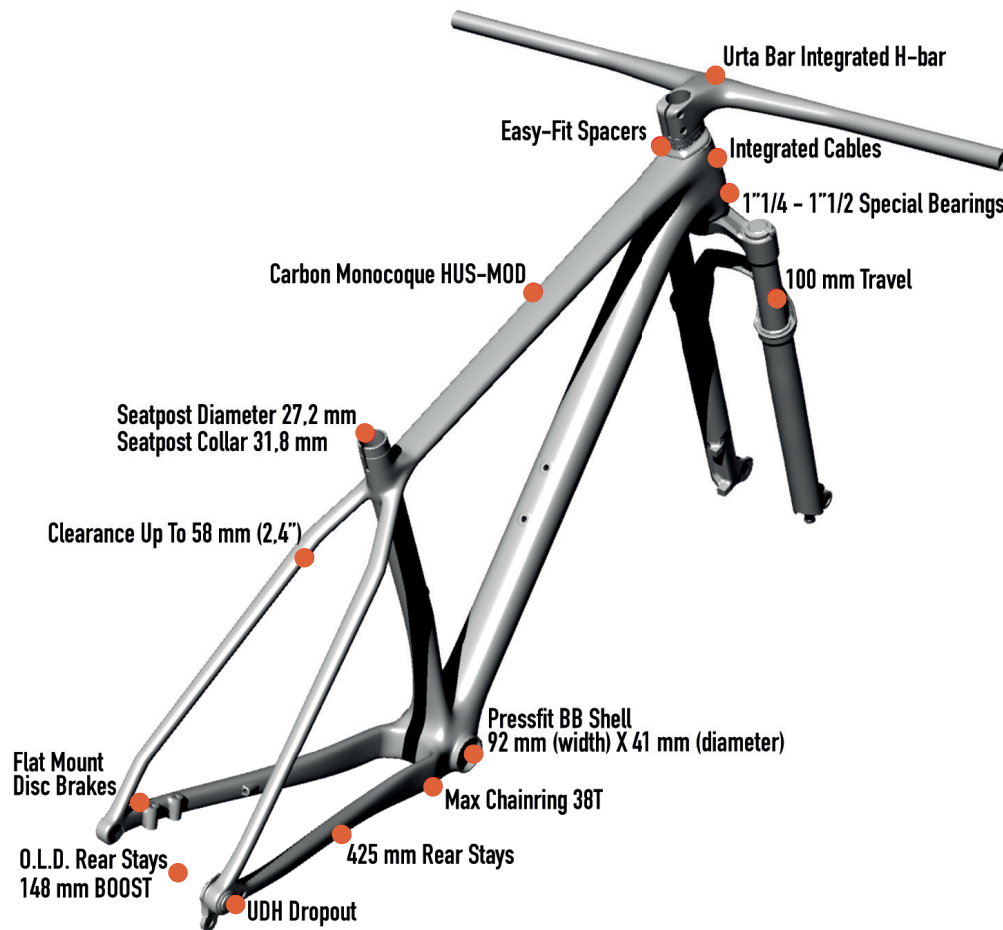
GEOMETRIAS Y TALLAS



	REACH	STACK	H	L	A	H1	L1	A1	WHEELBASE	WHEELSET	TRAVEL
SIZE	[mm]	[mm]	[cm]	[cm]	[°]	[cm]	[cm]	[°]	[mm]		[mm]
S	405	597	40	56.5	75	8.4	42.5	67.75	1090	29"	100
M	430	608	44	59.3	75	9.6	42.5	67.75	1120	29"	100
L	454	619	48	62	75	10.8	42.5	67.75	1148	29"	100
XL	478	630	52	64.7	75	12.0	42.5	67.75	1177	29"	100



KEYPOINTS



FRAME AND TECHNICAL SPECS DETAILS

HEADTUBE	1" 1/4 - 1" 1/2 SPECIAL BEARINGS
UPPER BEARING	FSA MR137 + WTP110A-4
LOWER BEARING	FSA MR127 + HS H5068 (calotta) + HS H6088 (cono)
FRONT FORK O.L.D.	110 mm UP TO USER'S FORK
REAR STAYS O.L.D.	148 mm - BOOST GEOMETRY
BB SHELL	SHIMANO PRESS FIT (92 wide x 41 diameter) up to 38T
SEAT POST	27.2 - collar 31.8
FRONT DERAILLEUR TYPE	NA
BRAKES STANDARD	FLAT MOUNT 25mm HIGH (screw 33 length mm)



FAQ

¿Cuánto pesa el cuadro?

El cuadro pintado talla M pesa 850 gramos \pm 5 %.

¿Qué rudesas puedo instalar?

Usma SLR acepta ruedas de 29" boost con cubiertas de hasta 60 mm reales de anchura.

¿Qué platos se pueden instalar?

Se pueden instalar bielas con un máximo de 38 dientes.

¿Qué clase de manillar puedo instalar en una Usma SLR?

El modelo Usma SLR puede equiparse tanto con un manillar tradicional, como con el monocasco de carbono Urta Bar de Wilier.

¿Urta Bar integra los cables en su interior?

No. El manillar es monocasco, pero el cableado es totalmente externo. El cuadro es compatible con los espaciadores de fácil montaje.

¿Qué grupos puedo instalar en la Usma SLR?

La Usma SLR sólo puede montar grupos 1x (monoplato), ya sean mecánicos o electrónicos.

¿Puedo instalar un dropper post en una Usma SLR?

Sí, puedes instalar un dropper post de 27,2 mm con un recorrido de cables internos.

¿Cuál es el recorrido optimizado de la horquilla para la Usma SLR?

El cuadro ha sido diseñado para una horquilla de 100 mm de recorrido.

¿Cuál es la patilla trasera para la Usma SLR?

La Usma SLR incorpora el último modelo de patilla de cambio UDH de SRAM.

¿Cómo puedo limpiar mi Usma SLR?

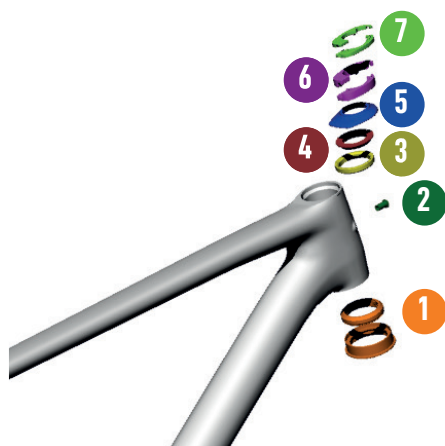
Se recomienda limpiar la bicicleta con agua y un paño suave o una esponja. Ten en cuenta que algunos productos de limpieza pueden dañar su acabado. Desaconsejamos limpiar el cuadro de la USMA SLR con agua o aire a presión. Hacerlo, podría dañar el acabado y los rodamientos, etc. Seca bien la bicicleta y lubrícala antes de guardarla.







SPARE PARTS



SPARE PARTS	
1	33035336044 RITCHEY HEADSET LOWER PART FOR MTB
2	CCN009-2 PLUG FOR INTERNAL FRAME ROUTING
3	MR137 FSA BEARING 1-1/4"
4	WTP-UCOMPRING COMPRESSION RING
5	WOTC TOP COVER
6	WTP-ZSPACER10 SPACER 10MM (DX+SX)
7	WTP-ZSPACER5 SPACER 5MM (DX+SX)



SPARE PARTS	
8	WTP-CHPROT-GR CHAIN STAY PROTECTOR GRAVEL
9	WTP-ALDROP DROPOUT STOPPER
10	UDH-SRAM DROPOUT UDH SRAM
11	HGPRTA12X178.5L REAR AXLE LEVER 12X178.5 P1.0



