

*Wilier* TRIESTINA

TURBINE<sup>SLR</sup>

INTRODUZIONE TECNICA  
REV.01

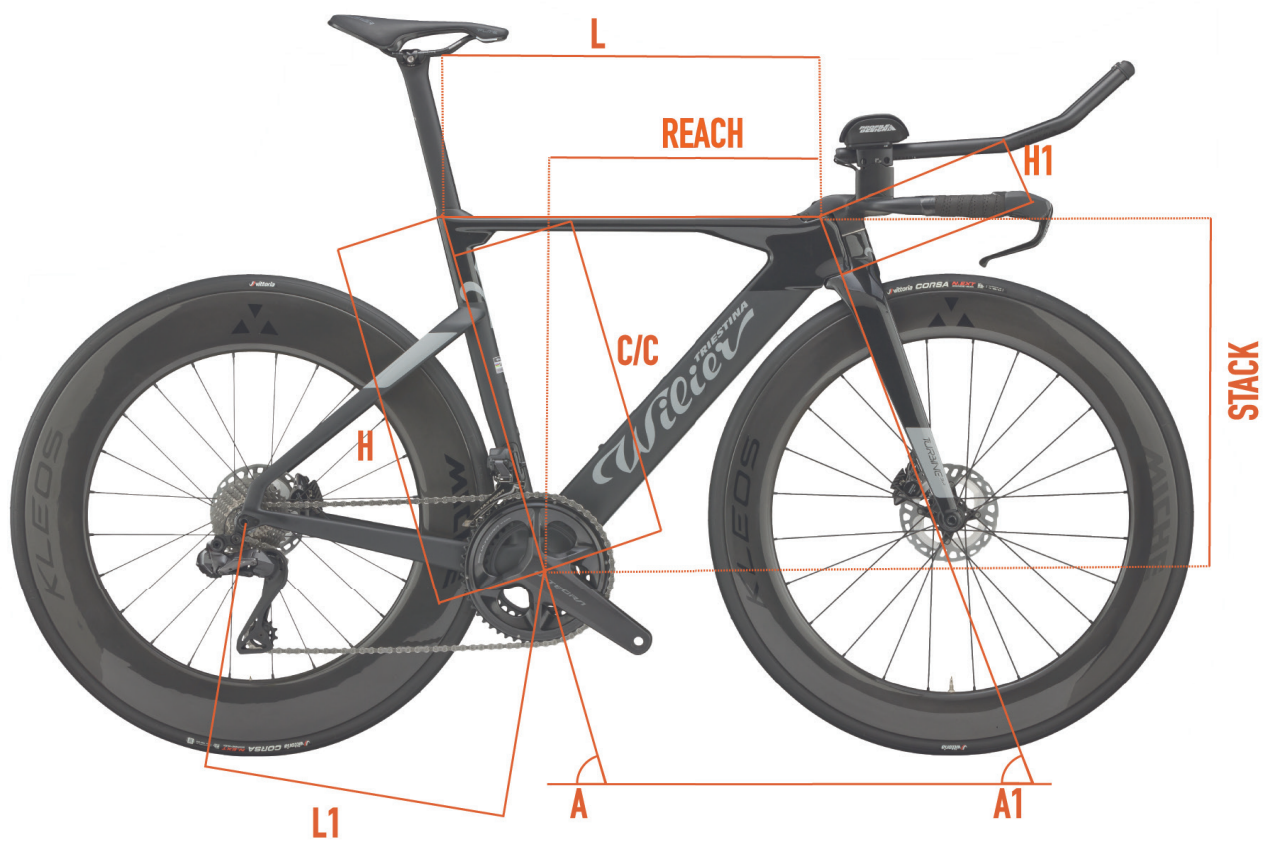
**TURBINE** SLR

COLOR	BLACK, GREY
FINISH	MATT & GLOSSY
COLOR CODE	T13



TURBINE<sup>SLR</sup>

## GEOMETRIE E TAGLIE

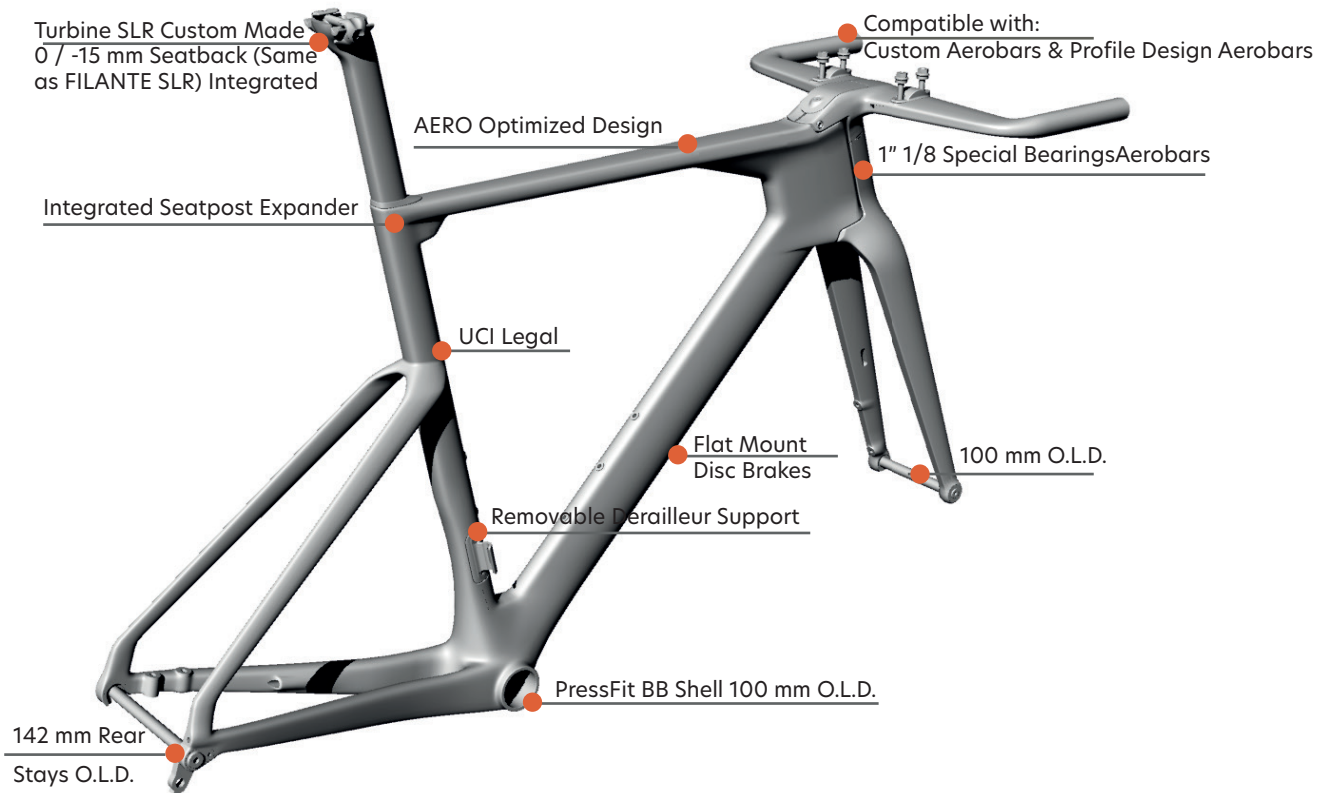


	REACH	STACK	H	C/C	L	A	H1	L1	A1
SIZE	[mm]	[mm]	[cm]	[cm]	[cm]	[°]	[cm]	[cm]	[°]
XS/S	397	487	50.3	50.1	51.4	76.5	8.2	40.5	72.5
M	418	521	53.8	53.6	54.3	76.5	11.8	40.5	72.5
L / XL	439	555	57.3	57.1	57.2	76.5	15.3	40.5	72.5



# TURBINE SLR

## KEYPOINTS



### FRAME AND TECHNICAL SPECS DETAILS

HEADTUBE	1"1/8 - 1"1/8
UPPER BEARING	MR155
LOWER BEARING	MR155
FRONT FORK O.L.D.	100 mm (QRPERFOR19000)
REAR STAYS O.L.D.	142 mm (QRPERROR66000)
BB SHELL	PRESS FIT (86.5 wide x 41 diameter)
SEAT POST	WILIER SEATPOST 0/-15
FRONT DERAILLEUR TYPE	REMOVABLE FD SUPPORT
SEATPOST EXPANDER	WTP-SPEXP



## FAQ

### **Esiste un meccanismo di anti-rotazione del manubrio?**

Sì, lungo il perno di fissaggio della forcella al telaio è inserita una speciale parte metallica che impedisce la completa rotazione del manubrio.

In questo modo le estremità del manubrio non impattano contro il telaio della bici.

### **Qual è la differenza di peso rispetto al modello Turbine precedente?**

Turbine SLR è stata progettata in modo da rendere il telaio più leggero rispetto alla versione precedente, senza compromettere l'ottimo risultato aerodinamico. Il peso complessivo del telaio è diminuito di 300g.

### **Qual è la principale caratteristica della curva di Turbine SLR?**

La curva assemblata su Turbine SLR è stata progettata tenendo conto dei requisiti fondamentali della bici: leggerezza e aerodinamica.

La curva è di tipo rigido in modo da permettere un'omogenea stesura del lay up di carbonio, senza dover creare delle sovrastrutture che avrebbero appesantito il componente. L'assetto ribassato della curva diminuisce l'impronta frontale e migliora la posizione aerodinamica dell'atleta.

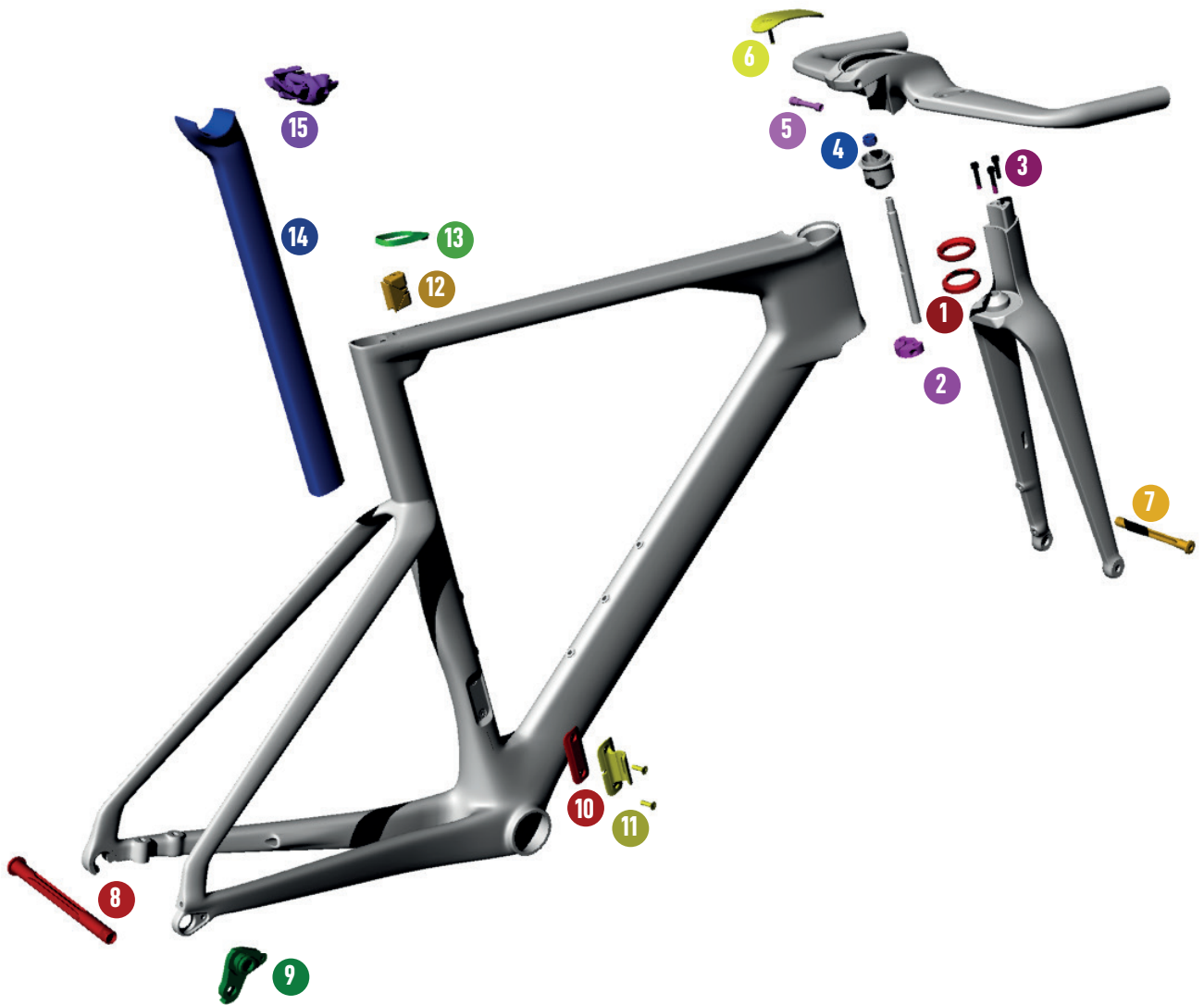
### **Quali sono i gruppi compatibili con Turbine SLR?**

Turbine SLR è compatibile con i più moderni gruppi elettronici. In particolare è allestita di serie con gruppo Dura-Ace 12s e Ultegra 12s.

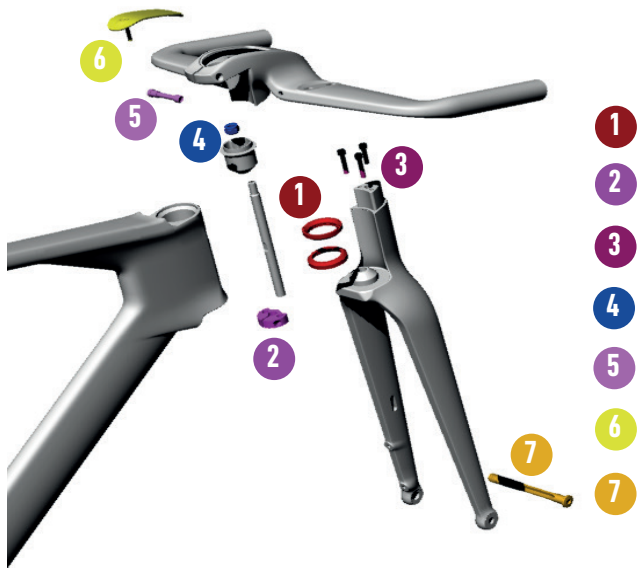


# TURBINE<sup>SLR</sup>

## SPARE PARTS



**TURBINE<sup>SLR</sup>**



SPARE PARTS	
1	MR155 FSA BEARINGS 1-1/8"
2	WTP-ANTIROT ANTI-ROTATION SYSTEM NUT LOWER PART
3	BRUN-M5X35-TC-HEX SCREW M5 X 35MM-TC-HEX
4	WTP-55NUT NUT FOR ANTI-ROTATION FORK PIN
5	WTP-55HBSCRW HANDLEBAR FIXING SCREW
6	WTP-TT-COVSTEM STEM COVER
7	QRPERFOB19000 MICHE PERNO LIGHT RD 12X119.5 ANT



SPARE PARTS	
8	QRPERROB66000 MICHE PERNO LIGHT RD 12X166.5 POST
9	WORDROP DROPOUT
10	FDCOV1X INTERCHANGEABLE FD COVER
11	WTP-REMGD FRONT DERAILLEUR SUPPORT
12	WTP-SPEXP SEATPOST EXPANDER EXPANDER
13	WTP-SPSHIELD-F SEATPOST RUBBER SEAL
14	AFT-STFILA0 SEATPOST FILANTE ZERO OFFSET AFT-STFILA-15 SEATPOST FILANTE -15 OFFSET
15	55055466007 RITCHEY CLAMP 7X7 WCS ALU HPB 55055467011 RITCHEY CLAMP 7X9.6 CARB. SEAT.



