

TURBINE^{SLR}

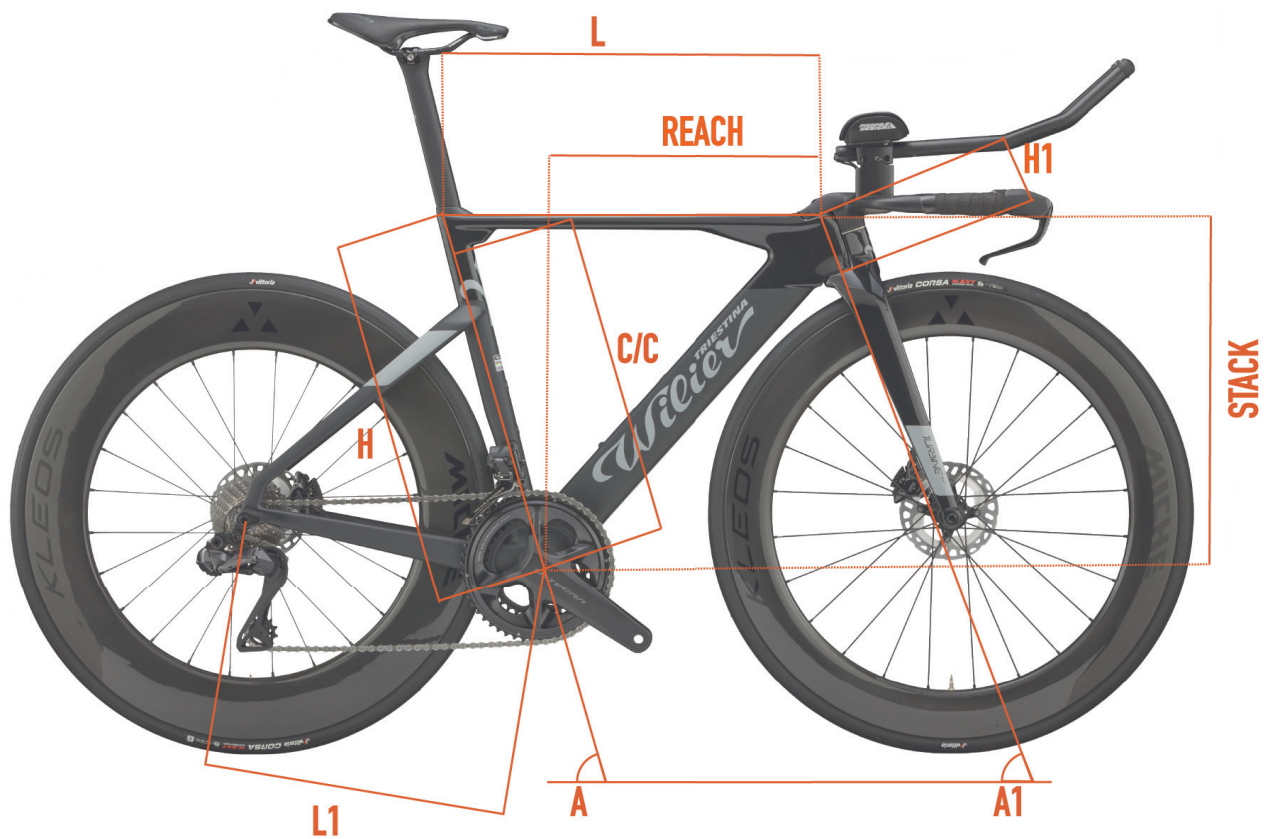
TURBINE SLR

COLOR	BLACK, GREY
FINISH	MATT & GLOSSY
COLOR CODE	T13



TURBINE^{SLR}

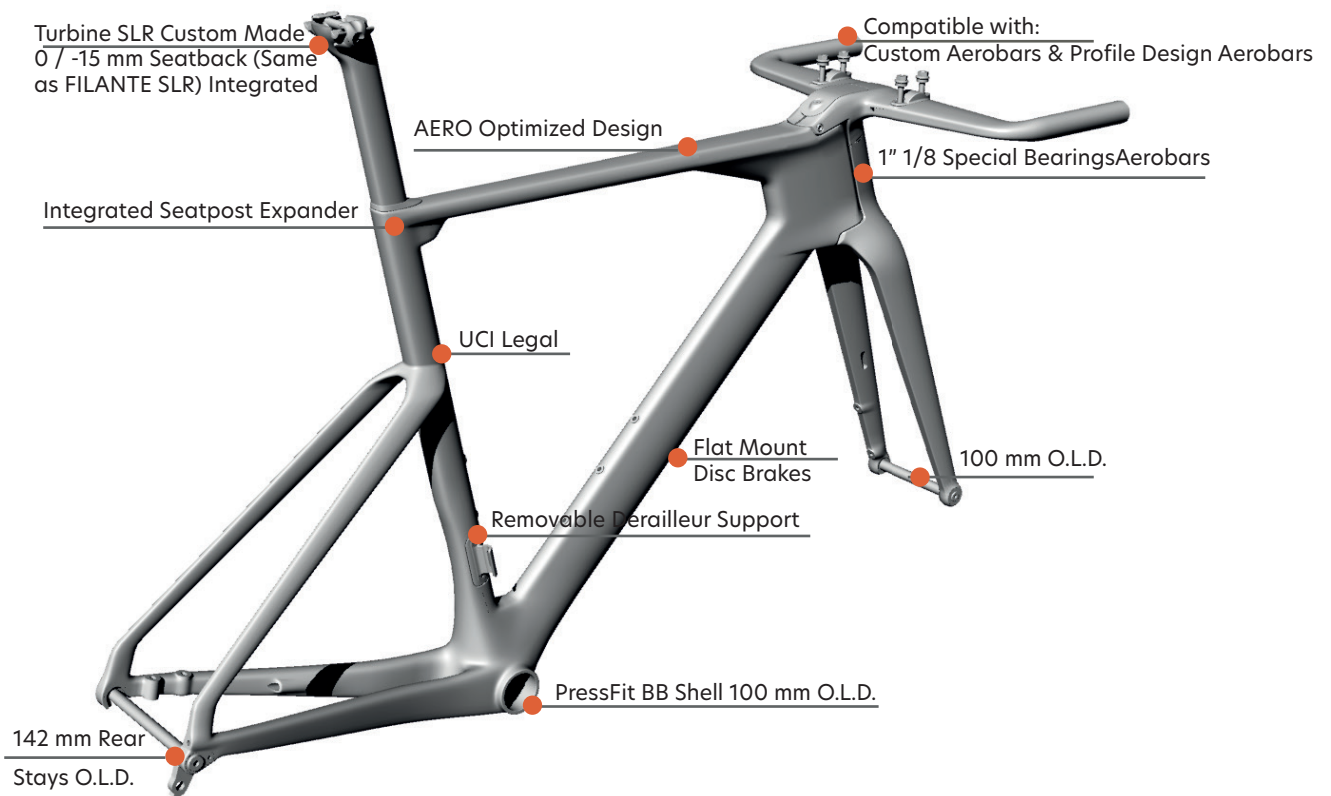
GEOMETRIEN UND GRÖSSEN



	REACH	STACK	H	C/C	L	A	H1	L1	A1
SIZE	[mm]	[mm]	[cm]	[cm]	[cm]	[°]	[cm]	[cm]	[°]
XS/S	397	487	50.3	50.1	51.4	76.5	8.2	40.5	72.5
M	418	521	53.8	53.6	54.3	76.5	11.8	40.5	72.5
L / XL	439	555	57.3	57.1	57.2	76.5	15.3	40.5	72.5

TURBINE SLR

KEYPOINTS



FRAME AND TECHNICAL SPECS DETAILS

HEADTUBE	1"1/8 - 1"1/8
UPPER BEARING	MR155
LOWER BEARING	MR155
FRONT FORK O.L.D.	100 mm (QRPERFOR19000)
REAR STAYS O.L.D.	142 mm (QRPERROR66000)
BB SHELL	PRESS FIT (86.5 wide x 41 diameter)
SEAT POST	WILIER SEATPOST 0/-15
FRONT DERAILLEUR TYPE	REMOVABLE FD SUPPORT
SEATPOST EXPANDER	WTP-SPEXP



FAQ

Gibt es einen Antirotations-Mechanismus des Lenkers?

Ja, es gibt ein spezielles Metallteil, das sich auf der Steckachse der Gabel am Rahmen befindet und die vollständige Drehung des Lenkers verhindert. Auf diese Weise stoßen die Enden des Lenkers nicht gegen den Fahrradrahmen.

Welchen Gewichtsunterschied gibt es im Vergleich zum Vorgängermodell Turbine SLR?

Turbine SLR wurde so entwickelt, dass der Rahmen leichter ist als die Vorgängerversion, ohne dass das ausgezeichnete Aerodynamikverhalten beeinträchtigt wird. Das Gesamtgewicht des Rahmens ist um 300 g geringer.

Was ist das Hauptmerkmal des Lenkers des Turbine SLR?

Der auf dem Turbine SLR montierte Lenker wurde mit Blick auf die grundlegenden Anforderungen an das Fahrrad entwickelt: Leichtigkeit und Aerodynamik. Der Lenker ist starr, so dass das Carbon-Layup gleichmäßig verteilt werden kann und keine Überstände entstehen, die die Komponente beschweren würden. Der abgesenkte Lenker verringert die frontale Angriffsfläche und verbessert die aerodynamische Position des Athleten.

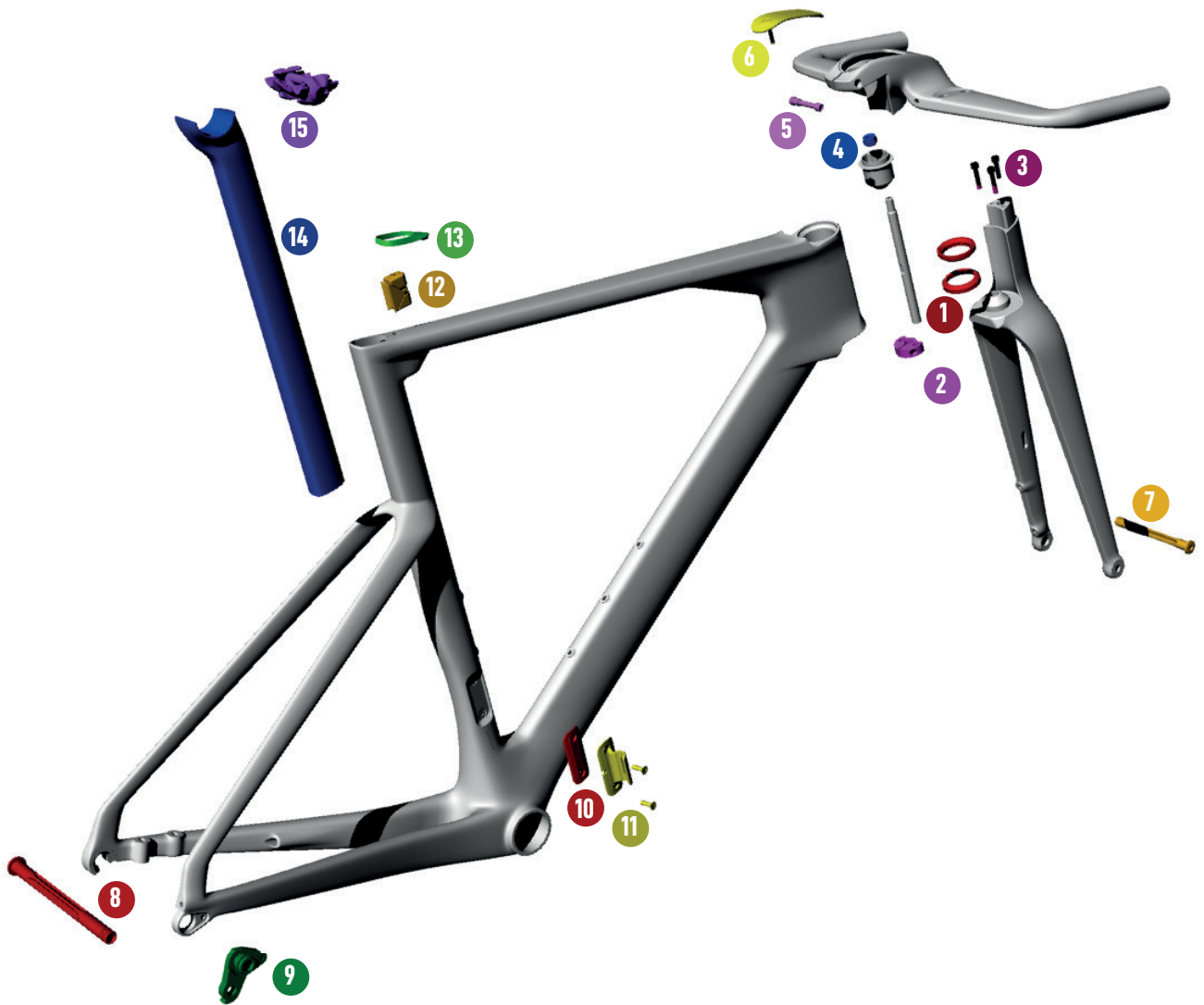
Welche Gruppen sind mit dem Turbine SLR kompatibel?

Turbine SLR ist mit den meisten modernen elektronischen Systemen kompatibel. Serienmäßig ist es mit der Gruppe Dura-Ace 12s und Ultegra 12s ausgestattet.

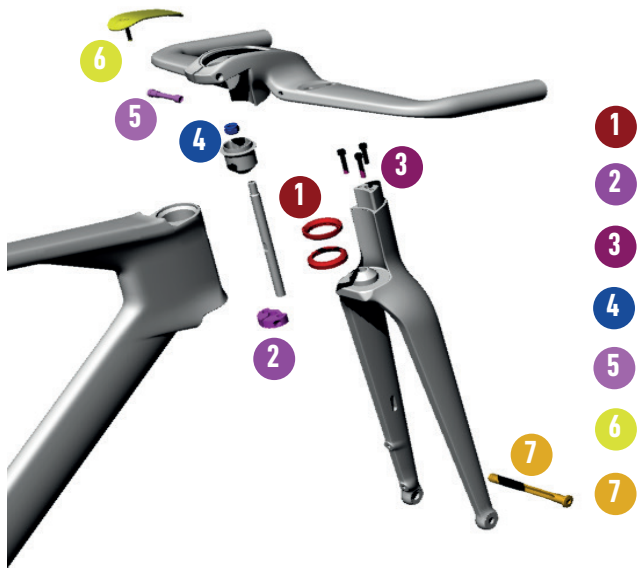


TURBINE^{SLR}

SPARE PARTS



TURBINE^{SLR}



SPARE PARTS		
1	MR155	FSA BEARINGS 1-1/8"
2	WTP-ANTIROT	ANTI-ROTATION SYSTEM NUT LOWER PART
3	BRUN-M5X35-TC-HEX	SCREW M5 X 35MM-TC-HEX
4	WTP-55NUT	NUT FOR ANTI-ROTATION FORK PIN
5	WTP-55HBSCRW	HANDLEBAR FIXING SCREW
6	WTP-TT-COVSTEM	STEM COVER
7	QRPERFOB19000	MICHE PERNO LIGHT RD 12X119.5 ANT



SPARE PARTS		
8	QRPERROB66000	MICHE PERNO LIGHT RD 12X166.5 POST
9	WORDROP	DROPOUT
10	FDCOV1X	INTERCHANGEABLE FD COVER
11	WTP-REMGD	FRONT DERAILLEUR SUPPORT
12	WTP-SPEXP	SEATPOST EXPANDER EXPANDER
13	WTP-SPSHIELD-F	SEATPOST RUBBER SEAL
14	AFT-STFILA0 AFT-STFILA-15	SEATPOST FILANTE ZERO OFFSET SEATPOST FILANTE -15 OFFSET
15	55055466007 55055467011	RITCHEY CLAMP 7X7 WCS ALU HPB RITCHEY CLAMP 7X9.6 CARB. SEAT.



