

Wilier TRIESTINA

TURBINE^{SLR}

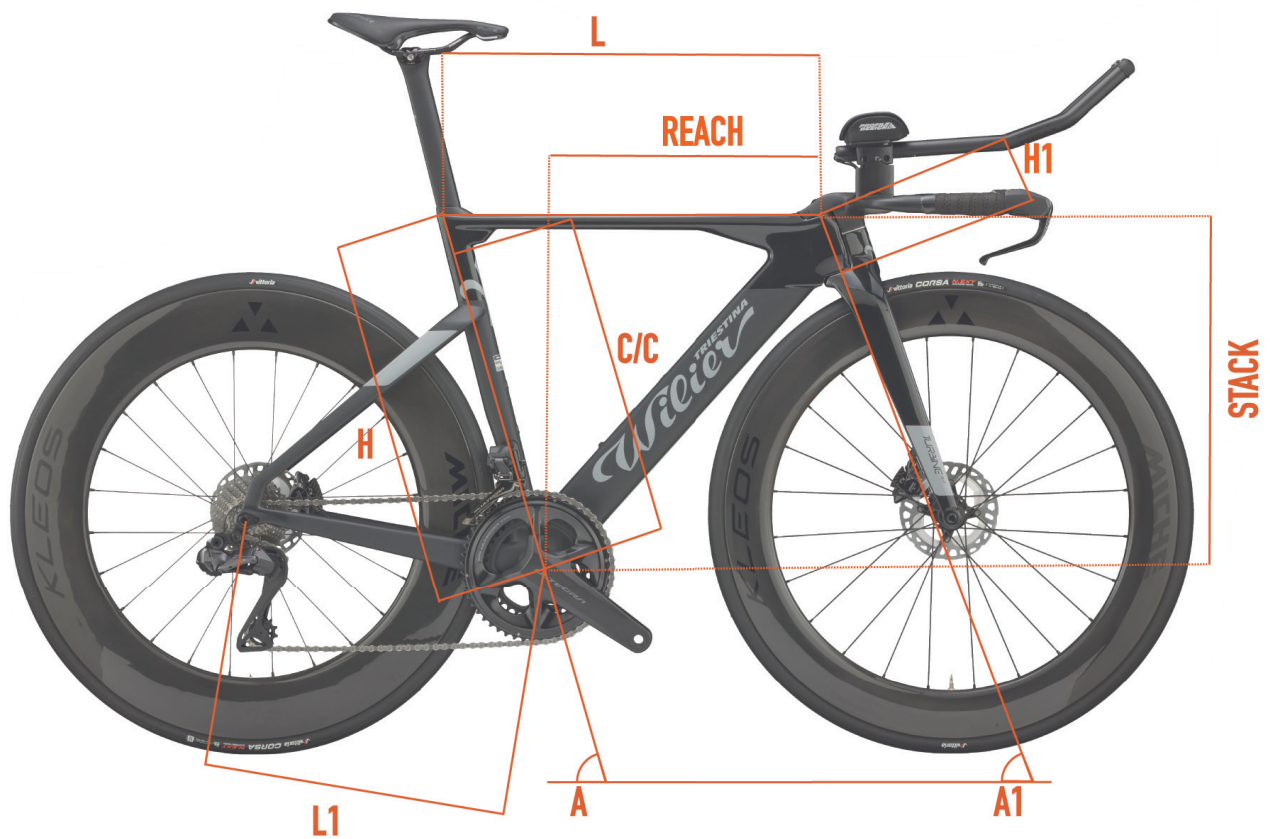
INTRODUCTION TECHNIQUE
REV.01

TURBINE SLR

COLOR	BLACK, GREY
FINISH	MATT & GLOSSY
COLOR CODE	T13



GÉOMÉTRIES ET TAILLES

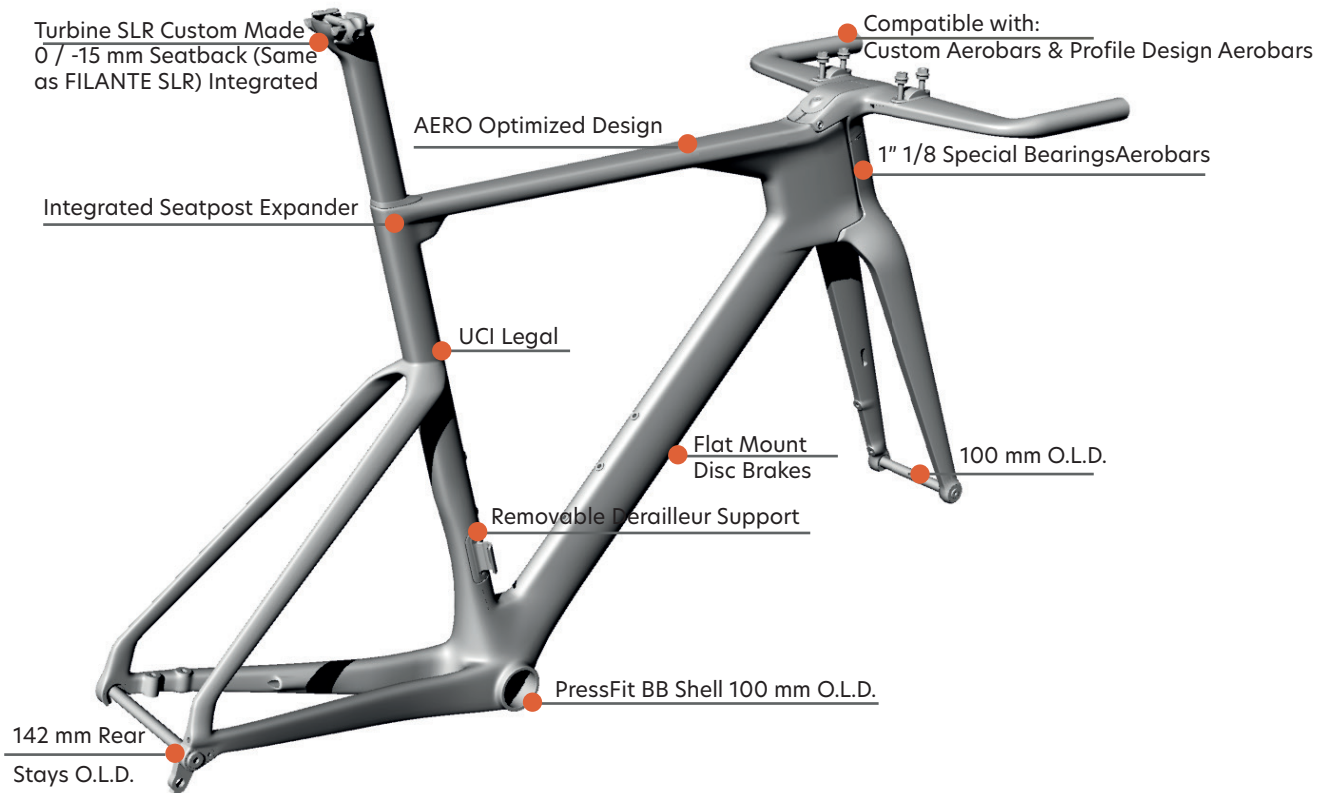


	REACH	STACK	H	C/C	L	A	H1	L1	A1
SIZE	[mm]	[mm]	[cm]	[cm]	[cm]	[°]	[cm]	[cm]	[°]
XS/S	397	487	50.3	50.1	51.4	76.5	8.2	40.5	72.5
M	418	521	53.8	53.6	54.3	76.5	11.8	40.5	72.5
L / XL	439	555	57.3	57.1	57.2	76.5	15.3	40.5	72.5



TURBINE SLR

KEYPOINTS



FRAME AND TECHNICAL SPECS DETAILS

HEADTUBE	1"1/8 - 1"1/8
UPPER BEARING	MR155
LOWER BEARING	MR155
FRONT FORK O.L.D.	100 mm (QRPERFOR19000)
REAR STAYS O.L.D.	142 mm (QRPERROR66000)
BB SHELL	PRESS FIT (86.5 wide x 41 diameter)
SEAT POST	WILIER SEATPOST 0/-15
FRONT DERAILLEUR TYPE	REMOVABLE FD SUPPORT
SEATPOST EXPANDER	WTP-SPEXP



FAQ

Existe-t-il un mécanisme antirotation du guidon ?

Oui, la pièce métallique spéciale, insérée le long de l'axe de fixation de la fourche au cadre, empêche la rotation complète du guidon.

Ainsi, les extrémités du guidon ne peuvent pas heurter le cadre du vélo.

Quelle est la différence de poids par rapport au modèle Turbine précédent ?

La conception du Turbine SLR a permis d'alléger le cadre par rapport à la version précédente sans altérer la performance aérodynamique optimale. Le poids total du cadre a été réduit de 300 g.

Quelle est la principale caractéristique du cintre du Turbine SLR ?

Le cintre assemblé sur le Turbine SLR a été conçu en tenant compte des caractéristiques fondamentales du vélo : légèreté et aérodynamisme. Le cintre rigide permet d'obtenir une couche de carbone uniforme, sans avoir à créer des surstructures qui auraient alourdi le composant. L'abaissement du cintre réduit l'empreinte frontale et améliore la position aérodynamique de l'athlète.

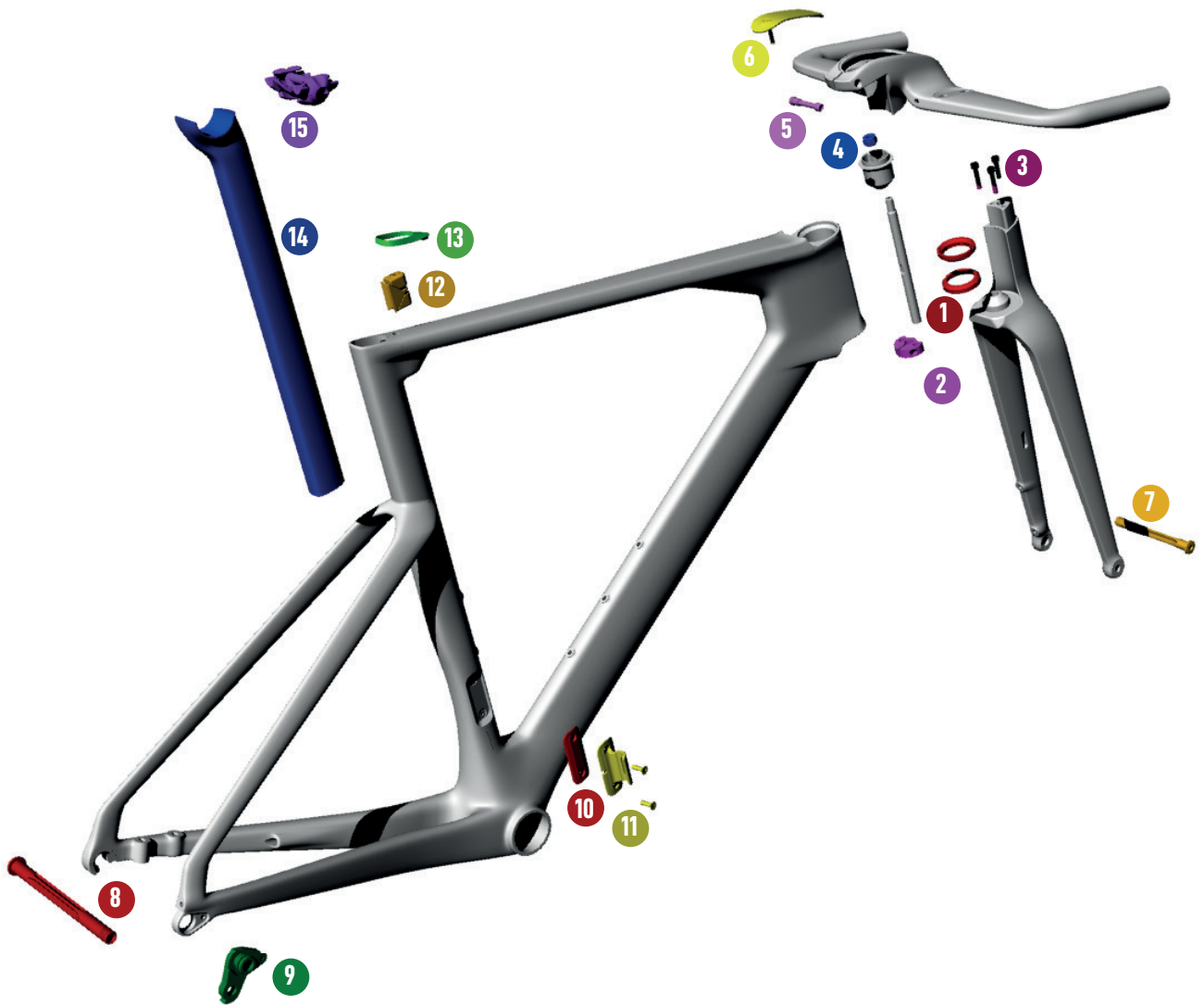
Quels sont les groupes compatibles avec le Turbine SLR ?

Le Turbine SLR peut être équipé des groupes électroniques les plus modernes. Il est doté de série des groupes Dura-Ace 12s et Ultegra 12s.

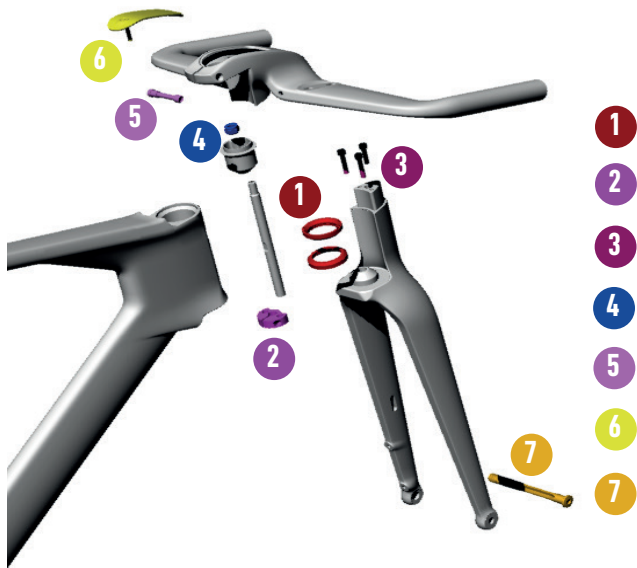


TURBINE^{SLR}

SPARE PARTS



TURBINE^{SLR}



SPARE PARTS	
1	MR155 FSA BEARINGS 1-1/8"
2	WTP-ANTIROT ANTI-ROTATION SYSTEM NUT LOWER PART
3	BRUN-M5X35-TC-HEX SCREW M5 X 35MM-TC-HEX
4	WTP-55NUT NUT FOR ANTI-ROTATION FORK PIN
5	WTP-55HBSCRW HANDLEBAR FIXING SCREW
6	WTP-TT-COVSTEM STEM COVER
7	QRPERFOB19000 MICHE PERNO LIGHT RD 12X119.5 ANT



SPARE PARTS	
8	QRPERROB66000 MICHE PERNO LIGHT RD 12X166.5 POST
9	WORDROP DROPOUT
10	FDCOV1X INTERCHANGEABLE FD COVER
11	WTP-REMGD FRONT DERAILLEUR SUPPORT
12	WTP-SPEXP SEATPOST EXPANDER EXPANDER
13	WTP-SPSHIELD-F SEATPOST RUBBER SEAL
14	AFT-STFILA0 SEATPOST FILANTE ZERO OFFSET AFT-STFILA-15 SEATPOST FILANTE -15 OFFSET
15	55055466007 RITCHEY CLAMP 7X7 WCS ALU HPB 55055467011 RITCHEY CLAMP 7X9.6 CARB. SEAT.



