

Wilier TRIESTINA

TURBINE^{SLR}

INTRODUCCIÓN TÉCNICA
REV.01

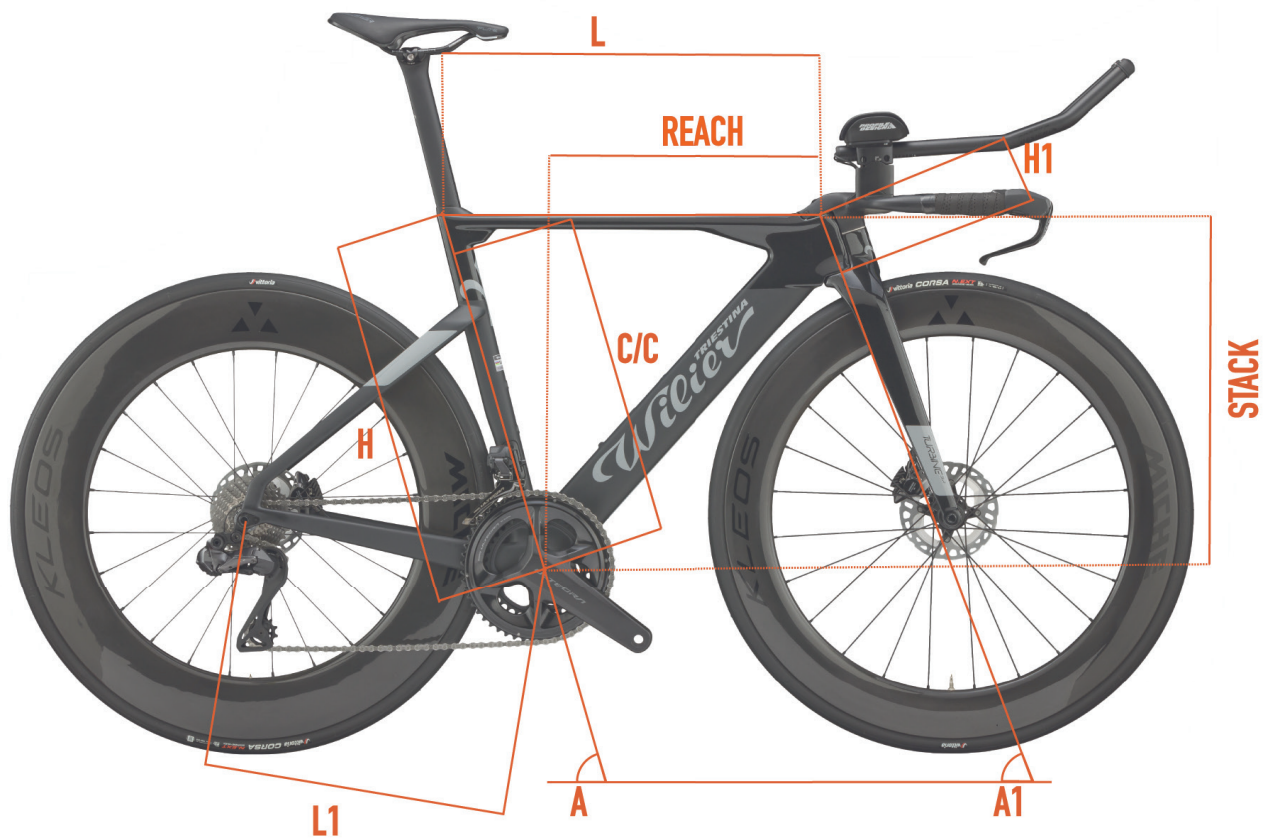
TURBINE SLR

COLOR	BLACK, GREY
FINISH	MATT & GLOSSY
COLOR CODE	T13



TURBINE^{SLR}

GEOMETRIAS Y TALLAS

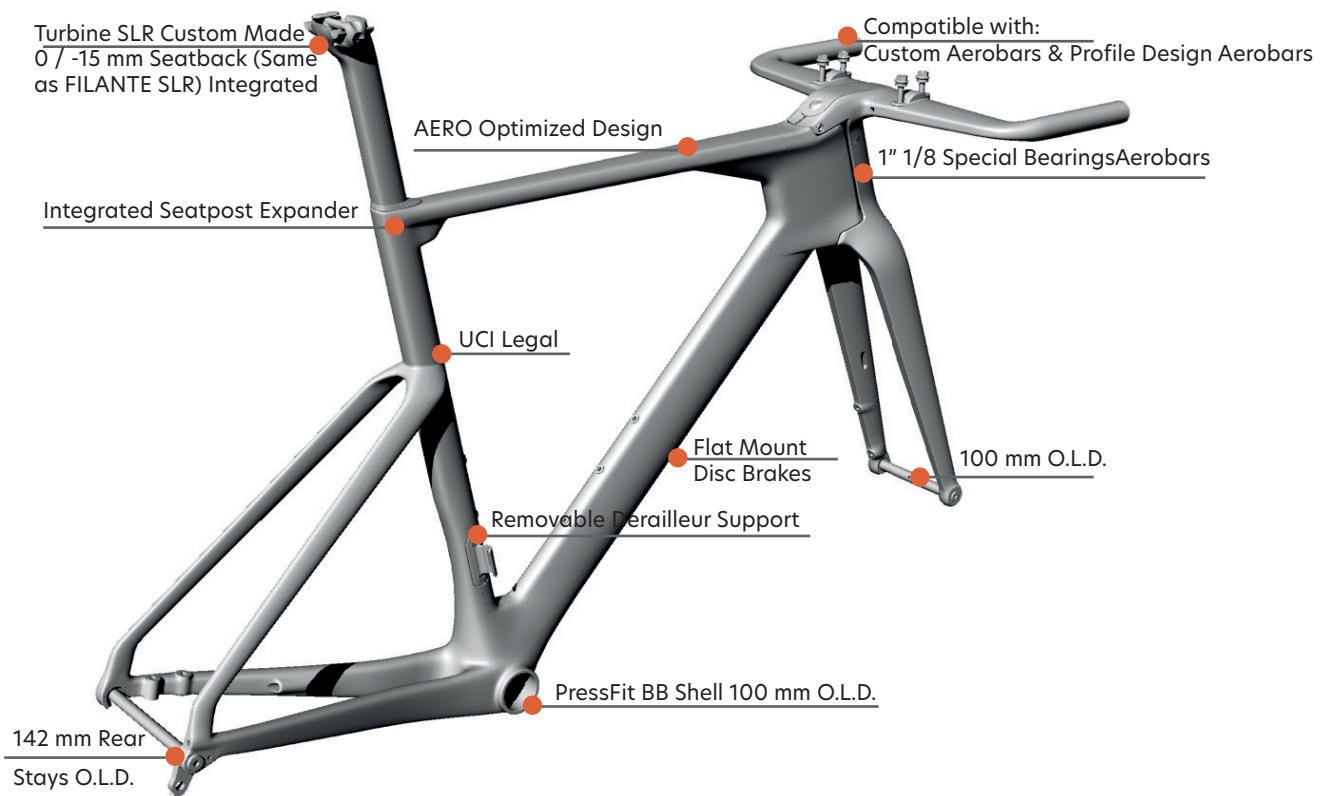


	REACH	STACK	H	C/C	L	A	H1	L1	A1
SIZE	[mm]	[mm]	[cm]	[cm]	[cm]	[°]	[cm]	[cm]	[°]
XS/S	397	487	50.3	50.1	51.4	76.5	8.2	40.5	72.5
M	418	521	53.8	53.6	54.3	76.5	11.8	40.5	72.5
L / XL	439	555	57.3	57.1	57.2	76.5	15.3	40.5	72.5



TURBINE SLR

KEYPOINTS



FRAME AND TECHNICAL SPECS DETAILS

HEADTUBE	1"1/8 - 1"1/8
UPPER BEARING	MR155
LOWER BEARING	MR155
FRONT FORK O.L.D.	100 mm (QRPERFOR19000)
REAR STAYS O.L.D.	142 mm (QRPERROR66000)
BB SHELL	PRESS FIT (86.5 wide x 41 diameter)
SEAT POST	WILIER SEATPOST 0/-15
FRONT DERAILLEUR TYPE	REMOVABLE FD SUPPORT
SEATPOST EXPANDER	WTP-SPEXP



FAQ

¿Existe un mecanismo antirrotación del manillar?

Sí, se inserta una pieza metálica especial a lo largo del tornillo de fijación que va de la horquilla al cuadro que impide que el manillar gire del todo. De este modo, los extremos del manillar no chocan contra el cuadro de la bicicleta.

¿Qué diferencia de peso hay con respecto al modelo Turbine anterior?

El cuadro de Turbine SLR es más ligero (300 g menos) que el de la versión anterior, sin por ello comprometer su fabulosa aerodinámica.

¿Cuál es la principal característica del manillar de Turbine SLR?

El manillar montado en Turbine SLR ha sido diseñado teniendo en cuenta su ligereza y aerodinámica, los dos requisitos fundamentales de la bicicleta. El manillar es rígido para poder esparcir la capa de carbono de manera uniforme, sin tener que crear superestructuras que habrían hecho más pesado el componente. La altura rebajada del manillar disminuye la huella frontal y mejora la posición aerodinámica del ciclista.

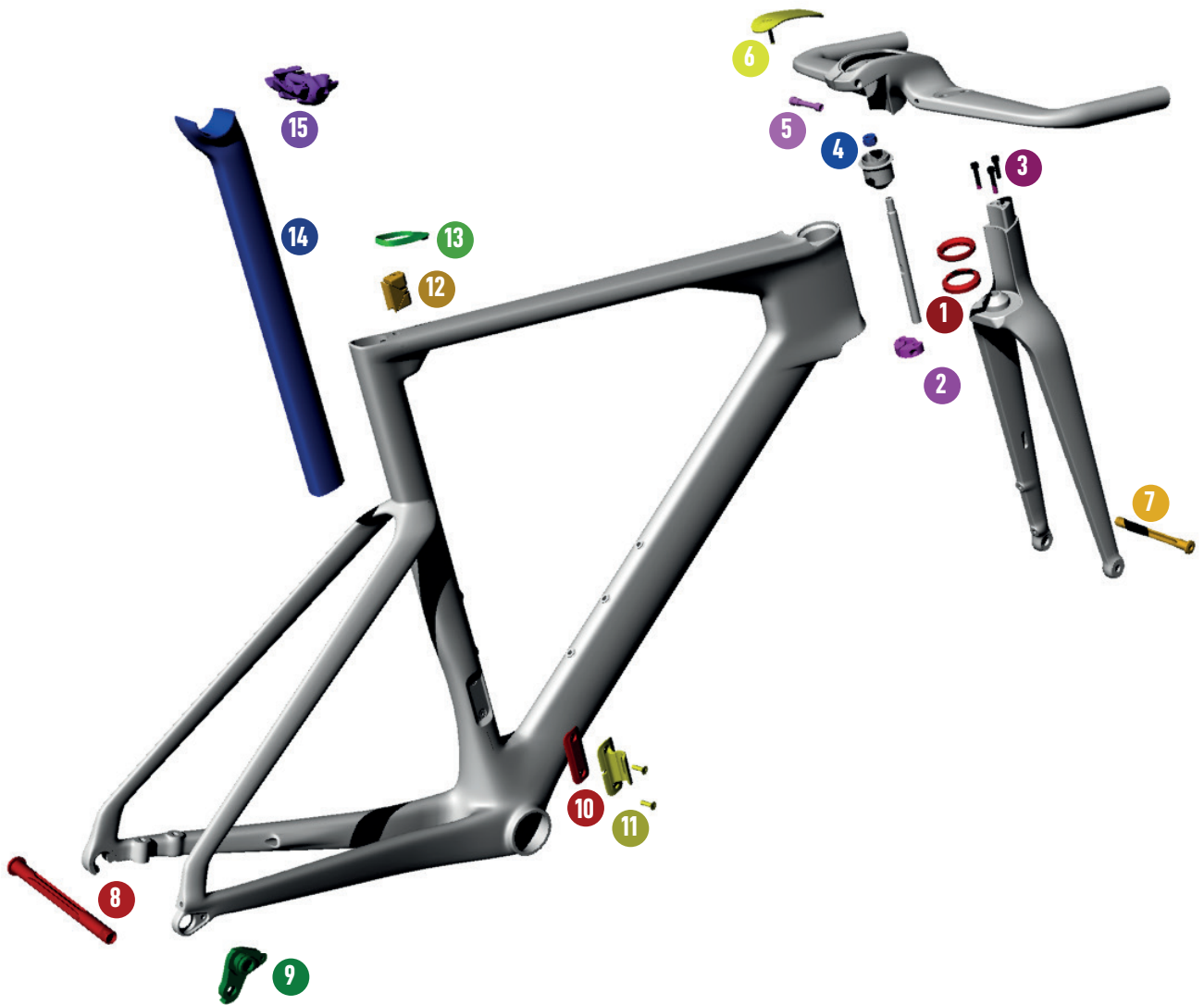
¿Qué sistemas son compatibles con Turbine SLR?

Turbine SLR es compatible con los sistemas electrónicos de última generación. En particular, viene equipada de serie con Dura-Ace 12s y Ultegra 12s.

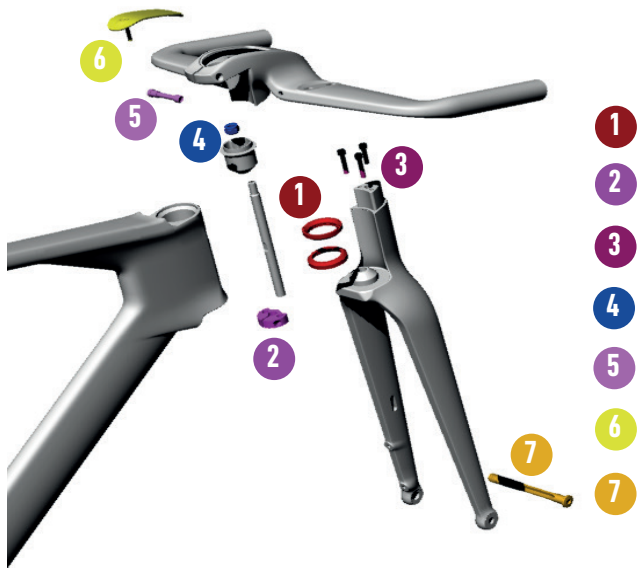


TURBINE^{SLR}

SPARE PARTS



TURBINE^{SLR}



SPARE PARTS		
1	MR155	FSA BEARINGS 1-1/8"
2	WTP-ANTIROT	ANTI-ROTATION SYSTEM NUT LOWER PART
3	BRUN-M5X35-TC-HEX	SCREW M5 X 35MM-TC-HEX
4	WTP-55NUT	NUT FOR ANTI-ROTATION FORK PIN
5	WTP-55HBSCRW	HANDLEBAR FIXING SCREW
6	WTP-TT-COVSTEM	STEM COVER
7	QRPERFOB19000	MICHE PERNO LIGHT RD 12X119.5 ANT



SPARE PARTS		
8	QRPERROB66000	MICHE PERNO LIGHT RD 12X166.5 POST
9	WORDROP	DROPOUT
10	FDCOV1X	INTERCHANGEABLE FD COVER
11	WTP-REMGD	FRONT DERAILLEUR SUPPORT
12	WTP-SPEXP	SEATPOST EXPANDER EXPANDER
13	WTP-SPSHIELD-F	SEATPOST RUBBER SEAL
14	AFT-STFILA0 AFT-STFILA-15	SEATPOST FILANTE ZERO OFFSET SEATPOST FILANTE -15 OFFSET
15	55055466007 55055467011	RITCHEY CLAMP 7X7 WCS ALU HPB RITCHEY CLAMP 7X9.6 CARB. SEAT.



