

Wilier TRIESTINA

WILMATE^{TS}

INTRODUZIONE TECNICA
REV.03

FILANTE_{SL}

Nell'evoluzione di una specie ogni variazione, solo se ben calibrata, produrrà il progresso. Ciò che conta davvero non è la forza o l'intelligenza. A far la differenza è la capacità di adattarsi al cambiamento. Filante SL eredita forme, linee e spirito racing dalla Filante SLR, la bici da corsa aero Wilier d'alta gamma utilizzata dai professionisti nelle più importanti competizioni World Tour. A rendere vantaggioso il cambiamento, l'applicazione di poche e semplici soluzioni tecniche. La differente laminazione della fibra di carbonio del telaio rende la struttura meno estrema e più confortevole rispetto alla versione SLR. Il tutto con un aumento di peso, a parità di taglia, inferiore ai 150 gr. Dietro ad ogni decisione che ha portato alla nascita di questo modello non c'è un passo indietro quanto piuttosto la voglia di guardare avanti, scalando le tecnologie proprietarie con criterio e determinazione per incontrare un pubblico ancora più ampio.



FILANTE_{SL}

AERODINAMICA E DESIGN DA WORLD TOUR

La fibra di carbonio descrive un telaio che ricalca le linee della Filante SLR utilizzata dai professionisti. A cambiare è il modulo del telaio attraverso l'impiego di differenti tessuti di materiale composito che descrivono una nuova laminazione. Cambia la sostanza, ma non la resa aerodinamica.

INTEGRAZIONE INTELLIGENTE

Nessun cavo a vista. Il manubrio monoscocca consente di mantenere inalterato il fascino della gamma prodotto Filante. Una scelta tecnica che permette di contenere il prezzo senza sacrificare le prestazioni e la possibilità di personalizzare facilmente l'allestimento.



SEI TAGLIE TELAIO, FINITURA LUCIDA

Filante SL rilancia le geometrie racing della sorella maggiore SLR. Sei le taglie telaio disponibili: XS, S, M, L, XL, XXL. Cinque i colori disponibili in finitura lucida.



FILOSOFIA SL

Oltre ad ampliare la gamma prodotto, ogni nostra bicicletta della serie SL intende offrire il miglior rapporto qualità/prezzo/prestazioni. L'applicazione di tecnologie ed allestimenti meno estremi intendono conservare la qualità complessiva di ogni prodotto. Ci siamo riusciti? Giudicate voi...



FILIANTE_{3L}

COLOR	BLACK
FINISH	GLOSSY
COLOR CODE	F11



COLOR	SILVER, BLACK
FINISH	GLOSSY
COLOR CODE	F12



FILANTE_{SL}

COLOR	RED , BLACK
FINISH	GLOSSY
COLOR CODE	F15



COLOR	BLUE, WHITE
FINISH	GLOSSY
COLOR CODE	F19



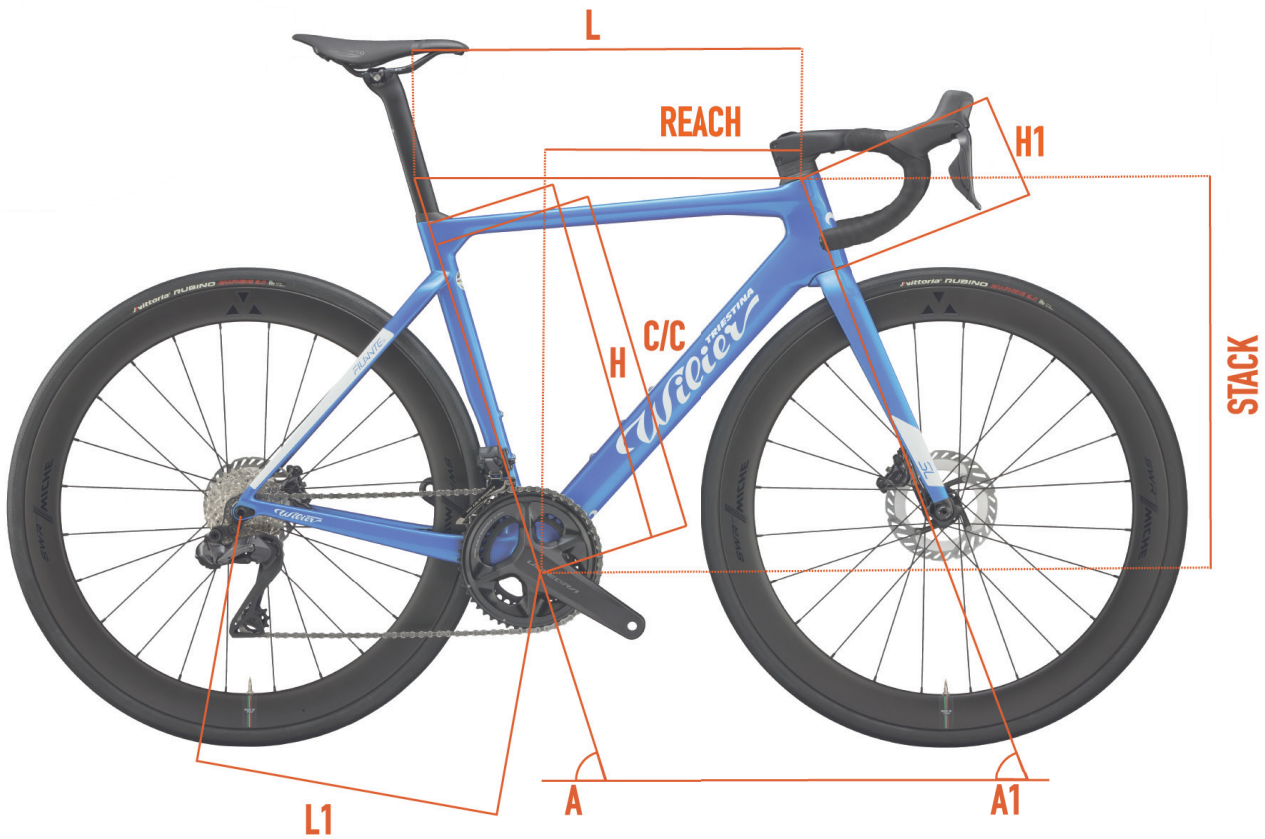
FILIANTE_{3L}

COLOR	WHITE, RED
FINISH	GLOSSY
COLOR CODE	F20



FILANTE_{SL}

GEOMETRIE E TAGLIE

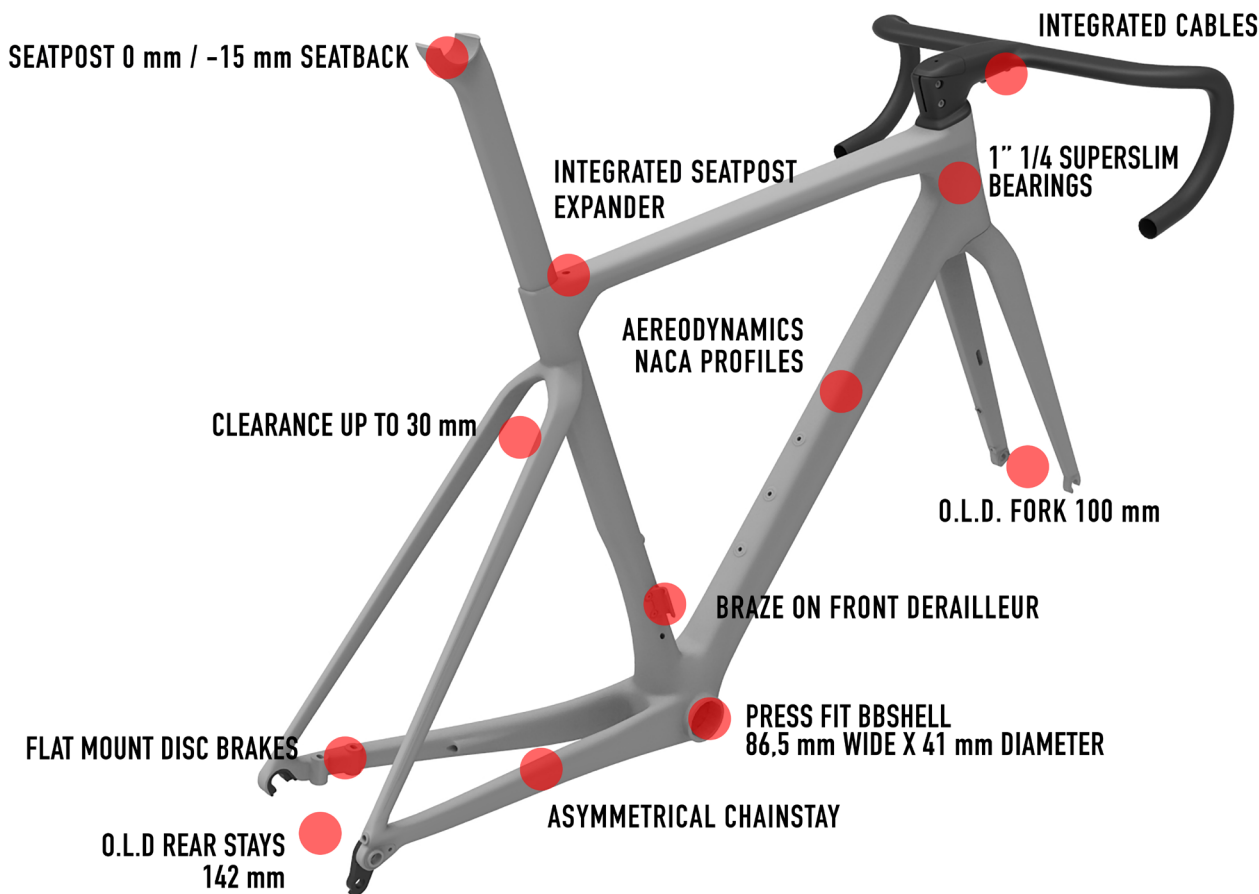


	C/C	L	H	A	H1	L1	A1	REACH	STACK	WHEELBASE
SIZE	[cm]	[cm]	[cm]	[°]	[cm]	[cm]	[°]	[mm]	[mm]	[mm]
XS	43.2	51.5	45	75.2	10.4	40.7	70.8	380	505	981
S	46.2	53	48	74.5	11.9	40.7	72	384	521	984
M	48.2	54.3	50	74	13.5	40.8	72.5	388	538	990
L	50.2	55.6	52	73.5	15.4	41	73	391	555	997
XL	52.2	57	54	73	16.6	41.1	73	395	571	1002
XXL	54.2	58.3	56	72.5	18.1	41.1	73.5	399	587	1006



FILANTE_{SL}

KEYPOINTS



FRAME AND TECHNICAL SPECS DETAILS - DISC VERSION

HEADTUBE	1"1/4 - 1"1/4
UPPER BEARING	WTP-BEARING-SSLIM 39X46.9X7 +WTP-2SCOMPRING
LOWER BEARING	FSA MR137
FRONT FORK O.L.D.	100mm - MICHE PERNO 12X118 FRONT
REAR STAYS O.L.D.	142mm - MICHE PERNO 12X165 REAR
BB SHELL	SHIMANO PRESS FIT (86.5 WIDE x 41 diameter)
SEAT POST	WILIER SEATPOST 0/-15
FRONT DERAILLEUR TYPE	BRAZED ON
SEATPOST EXPANDER	WTP-SPEXP



FAQ

Quanto pesa il telaio?

Il peso del telaio è 1010 grammi per una taglia M.
Il peso si riferisce al telaio in taglia M.

Che tipo di attacco / piega posso installare su Filante SL?

La bicicletta di serie viene montata con Z Bar. L'uso dei distanziali in carbonio Wilier Triestina permette il montaggio anche di Filante Bar e V Bar.

I cavi integrati passano all'interno del manubrio?

I cavi sono completamente integrati all'interno della piega e del telaio, passando attraverso il cuscinetto superiore superfino. Questo design garantisce un'estetica pulita e un'elevata efficienza aerodinamica, migliorando sia le prestazioni che l'eleganza della bici.

Il cuscinetto superfino™ è disponibile come ricambio?

Sì. Il cuscinetto superiore superfino non è un prodotto normalmente in commercio ma è un disegno di proprietà Wilier Triestina e sarà disponibile solamente presso i rivenditori autorizzati.

Quali sono i perni disponibili per Filante SL?

Il disegno del telaio è di tipo Speed Realease. La bici viene fornita di serie con perni passanti tradizionali Miche ad estrazione totale.

Quali sono le configurazioni ammesse con Filante SL?

Filante SL può essere assemblata solamente con gruppi elettronici e con freni a disco.

Che coperture posso installare su Filante SL?

La bicicletta di serie viene montata con coperture nominali da 28mm. Il telaio può ospitare ruote con copertoni fino ad un massimo di 30mm di larghezza reale.

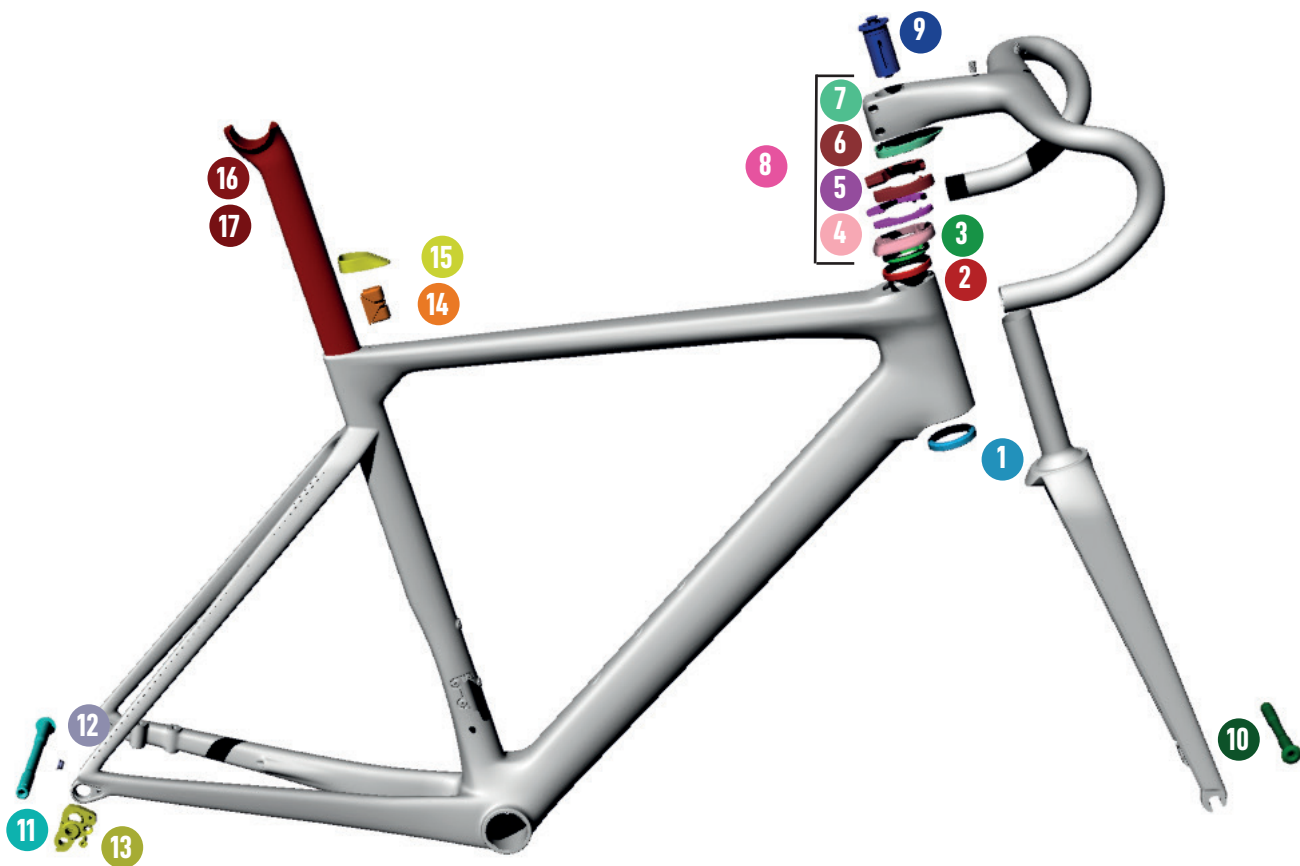
I ricambi del telaio sono gli stessi di Filante SLR?

Sì. Reggisella, distanziali, top cover, forcellino e tutte le metal parts sono le stesse di Filante SLR.

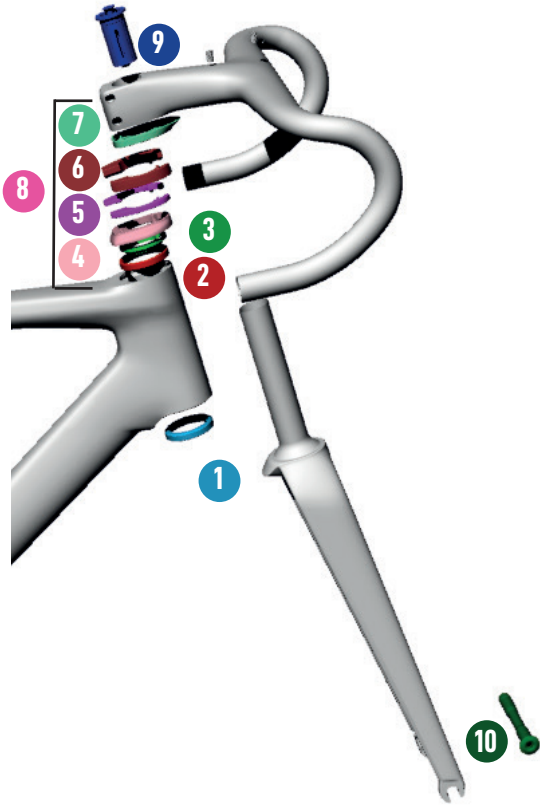


FILIANTE_{SL}

SPARE PARTS

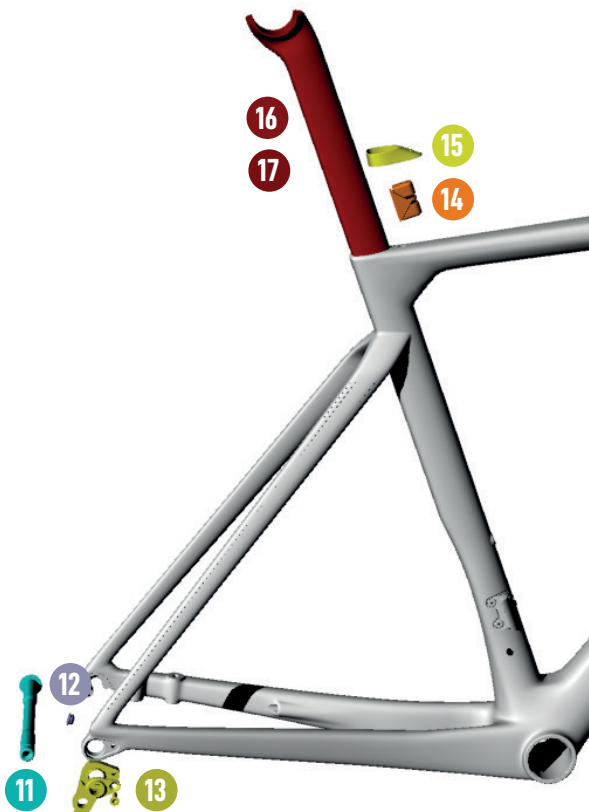


FILANTE^{SL}



SPARE PARTS

1	MR137	FSA BEARING
2	WTP-BEARING-SSLIM	SUPER SLIM BEARING
3	WTP-COMPRING-SS	COMPRESSION RING SUPER SLIM
4	W0TC	TOP COVER
5	WTP-ZSPACER5	5mm SPACER
6	WTP-ZSPACER10	10mm SPACER
7	W0TS	TOP SPACER
8	W0KITS	SPACERS KIT
9	HGEXP01	EXPANDER FORK 1" 1/8 ALLOY
10	QRPERFOB00000-1	MICHE PERNO 12X118 FRONT



SPARE PARTS

11	QRPERROB00000-1	MICHE PERNO 12X165 REAR
12	CCN009-1	RUBBER PLUG REAR STAY Di2
13	WORDROP	REAR DROPOUT
14	WTP-SPEXP	SEATPOST EXPANDER
15	WTP-SPSHIELD-F	RUBBER PLUG - SEATPOST
16	AFT-STFILAO	FILANTE SEATPOST 0OFFSET
17	AFT-STFILA-15	FILANTE SEATPOST -15OFFSET



