

Wilier TRIESTINA

GRANVITURISMO^{SLR}

TECHNISCHE EINFÜHRUNG
REV.01

GRANTURISMO^{SLR}

Das Granturismo SLR ist das Rennrad, das für ein optimales Verhältnis zwischen Performance und Komfort entwickelt wurde. Mit dem Granturismo SLR können Sie in stressfreier Sitzposition viele Kilometer zurücklegen. Dies verdankt sich der speziellen Endurance-Geometrie und dem Actiflex 2.0-System, einer überarbeiteten Version des hinteren Mikro-Stoßdämpfers, der 2017 für das Cento10 NDR entwickelt wurde.



GRANTURISMO^{SLR}**ACTIFLEX 2.0**

Das Herz des Granturismo SLR ist das Actiflex 2.0-System. Durch die Dämpfung der Vibrationen kann das Hinterrad einen vertikalen Federweg von bis zu 5 mm erreichen. Die Version 2.0 ist ein Update des Actiflex auf dem Cento10 NDR, dem Rad, das mit dem Eurobike Award 2017 und dem Reader's Award 2018 des renommierten Tour Magazins ausgezeichnet wurde.

**NEUES DESIGN, MEHR EFFIZIENZ**

Während Actiflex 2.0 das Granturismo SLR in der Vertikalen weich und komfortabel macht, sind Torsionssteifigkeit und Reaktivität mit Werten garantiert, die sehr nahe an jenen der Rennräder aus dem Hause Wilier sind. Dies verdankt sich dem Steg auf den Hinterbaustreben und der neuen Platzierung des Actiflex nahe dem Schnittpunkt von Sattelrohr / Oberrohr. Bei der Überarbeitung des Actiflex war man um eine vollständige Integration in den Rahmen bestrebt, und zwar nicht nur aus optischen, sondern auch aus funktionalen Gründen. In seiner neuen Position ist Actiflex vor Schmutz, Schlamm, Sand und Regen geschützt: eine ideale Lösung, damit die vier Lager problemlos und wartungsfrei arbeiten können. Falls erforderlich, wird die Demontage von Actiflex 2.0 durch das Befestigungssystem mit Doppelschrauben erleichtert.

**ZWEI ARTEN VON ELASTOMER**

Der Federweg am Hinterrad wird durch ein Elastomer aus viskoelastischem Material reguliert. Bei den mit Shimano Dura Ace Di2 12V, Sram Red AXS und Campagnolo Super Record WRL, ausgestatteten Modellen wird das Elastomer durch eine adaptive 3D-gedruckte Gitterstruktur ersetzt. Diese Lösung reduziert das Gesamtgewicht des Rahmens um weitere 20 Gramm.

17**17** WTP-ACT2V3DS / WTP-ACT2V3DH

3

GRANTURISMO^{SLR}

KOMFORTBETONTE RENNRADGEOMETRIEN

Rahmengenometrien spielen bei Endurance-Rennrädern eine entscheidende Rolle. Um höchsten Racing-Komfort zu gewährleisten, müssen wir unterschiedliche Proportionen zwischen den Rohren des Rahmens berücksichtigen. Wir haben eine geringfügig kürzere Sitzposition (der Reach ist verglichen mit Bikes mit herkömmlichen Racing-Geometrien kleiner) bzw. eine höhere Sitzposition (ein größerer Stack gegenüber den Racing-Geometrien). Diese Kombination aus Reach & Stack erlaubt eine bequeme Sitzposition, ohne dass Spacer zwischen Vorbau und Rahmen verwendet werden müssen. Wie oft sieht man Radsportler, die mit reinen Racing-Bikes mit Spacern von mehreren Zentimetern am Lenker fahren? Mit dem Granturismo SLR ist die Optik des Rades harmonisch, proportioniert, ausgewogen und gleichzeitig rennradmäßig.

HIGH RANGE CARBON

Für das Granturismo SLR vermischt Wilier HUS-MOD-Carbon mit Flüssigkristall-Polymeren, einer Spezialfaser, die zwischen den Carbon-Netzen verwendet wird, um die Elastizität in der Vertikalen zu erhöhen und gleichzeitig die Torsionssteifigkeit zu steigern. Diese Lösung findet auch bei High-End-Rädern wie dem Filante SLR und dem Wilier O SLR breite Anwendung.

AERODYNAMIK AUCH IN DER ENDURANCE-WELT

Wenn wir von Langstrecken sprechen, reden wir von vielen Stunden im Sattel. Auch wenn wir mit dem Granturismo SLR nicht höchste Rennsportleistungen anstreben, versteht es sich, dass auch bei einem Bike dieses Typs die Aerodynamik eine wichtige Rolle spielt. Schon eine kleine Änderung oder Verbesserung kann bei vielen Stunden im Sattel mehrere Watt einsparen helfen. Dazu haben wir einige Funktionen des Filante SLR (unser aerodynamisches Rennrad) übernommen. Neben den optimierten Rohrformen haben wir auch die sehr breite Gabel, den integrierten Monocoque-Lenker und die vollintegrierte Kabelführung übernommen.



GRANTURISMO^{SLR}**REIFENFREIHEIT**

Eine breite Gabel bietet nicht nur aerodynamische Vorteile, sondern auch eine großzügige Reifenfreiheit. Das Granturismo SLR gestattet die Montage von Rädern mit einer maximalen Reifenbreite von 32 mm, was für dieses moderne Rad mit einer Endurance-DNA perfekt ist.

**CARBON-MONOCOQUE-LENKER**

Für das Granturismo SLR verwenden wir den Monocoque-Lenker. Der Lenker hat einen ergonomischen, abgerundeten Griff und passt sich dank der Spacer, die dieselben sind wie jene beim Filante SLR, perfekt dem Rahmen an. Das Granturismo SLR ist mit allen Monocoque- und modularen Lenkern von Wilier Triestina kompatibel.

**ABNEHMBARER UMWERFTRÄGER**

Der Umwerfträger ist abnehmbar, wie auf dem Rave SLR. Wir sind davon überzeugt, dass sich in nicht allzu ferner Zukunft die Verwendung von 1x-Gruppen auch bei Straßenrennrädern, die nicht für den Wettbewerb bestimmt sind, immer mehr durchsetzen wird. Bei der 1x-Gruppe wird der Umwerfträger durch eine flache Platte ersetzt, damit der saubere Look auch ohne den Umwerfer erhalten bleibt.

**EASY-FIT-SPACERS**

Die Spacers zwischen dem Steuerrohr des Rahmens und dem Lenker sind aus Verbundmaterial mit hoher Steifigkeit und weisen einen speziellen Hohlraum für die Kabelführung auf. Die zweigeteilte Konstruktion ermöglicht eine leichte Montage und Demontage ohne zusätzliche Arbeit an den Kabeln, die zwischen Lenker und Rahmen verlaufen.



GRANTURISMO^{SLR}

COLOR	FADED RED, WHITE
FINISH	GLOSSY
COLOR CODE	R8



COLOR	FADED SILVER, EMERALD
FINISH	GLOSSY
COLOR CODE	R9



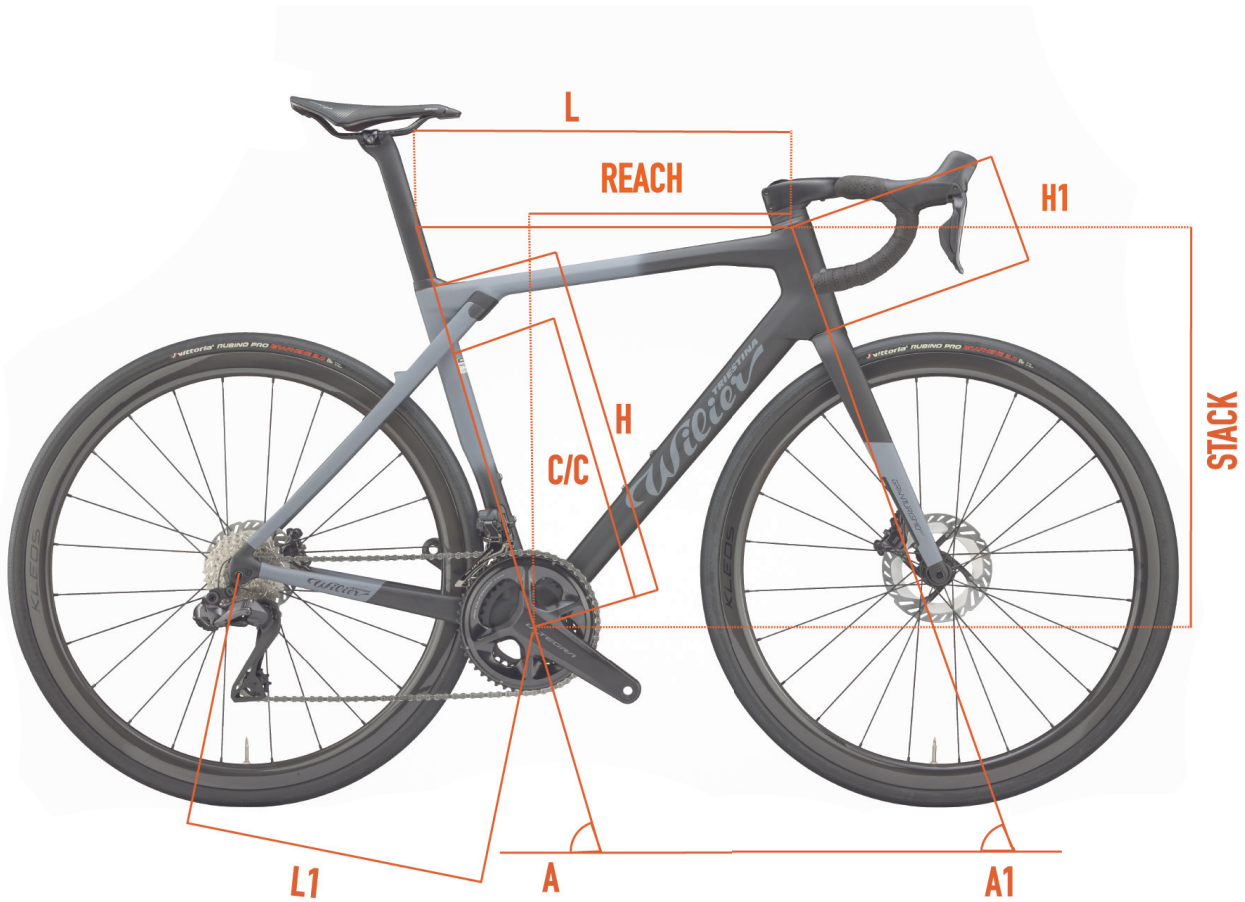
GRANTURISMO^{SLR}

COLOR	FADED BLACK, GREY
FINISH	MATT
COLOR CODE	R10



GRANTURISMO^{SLR}

GEOMETRIEN UND GRÖSSEN

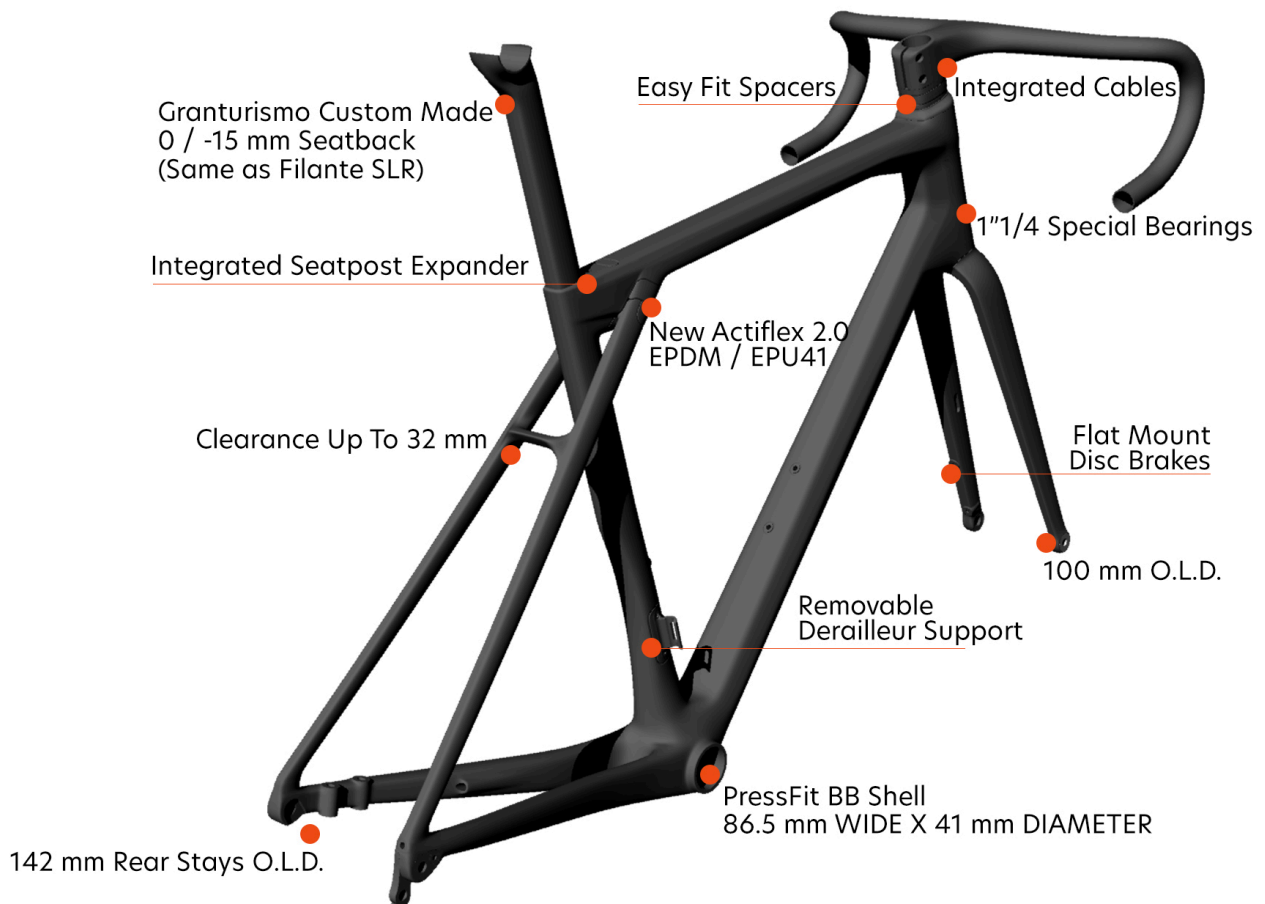


	C/C	L	H	A	H1	L1	A1	REACH	STACK	WHEEL-BASE
SIZE	[cm]	[cm]	[cm]	[°]	[cm]	[cm]	[°]	[mm]	[mm]	[mm]
XS	43.8	51.7	45	74.5	11.7	40.9	71	369	527	977
S	46.7	53.2	48	74	13.6	40.9	71.5	374	546	985
M	48.6	54.7	50	73.5	15.7	41.2	72	379	566	995
L	50.5	55.8	52	73.5	17.7	41.2	72.5	384	586	1002
XL	52.4	57.4	54	73	19.6	41.2	72.5	389	604	1013
XXL	54.3	59.2	56	72.5	21.7	41.4	72.5	395	625	1027



GRANTURISMO^{SLR}

KEYPOINTS



FRAME AND TECHNICAL SPECS DETAILS - DISC VERSION

HEADTUBE	1"1/4 - 1"1/4
UPPER BEARING	WTP-BEARING-SS 39 X 46.9
LOWER BEARING	FSA MR137
FRONT FORK O.L.D.	100 mm
REAR STAYS O.L.D.	142 mm
BB SHELL	SHIMANO PRESS FIT (86.5 wide x 41 diameter)
SEAT POST	WILIER SEATPOST 0/-15
FRONT DERAILLEUR TYPE	BRAZED ON
SEATPOST EXPANDER	WTP-SPEXP

FAQ

Was ist das wichtigste Merkmal des Granturismo SLR?

Das Granturismo SLR ist das Highend-Endurance-Bike von Wilier Triestina. Dank Actiflex 2.0 und den entspannten Geometrien ist das Granturismo SLR das perfekte Rad, um für viele Stunden mit hohem Komfort im Sattel zu sitzen.

Wieviel wiegt der Rahmen?

Ein lackierter Rahmen in der Größe M wiegt 1100 Gramm, einschließlich dem Actiflex 2.0 Stoßdämpfungssystem.

Welche Schaltungen können auf dem Granturismo SLR installiert werden?

Das Granturismo SLR ist all jene gedacht, die ein leistungsstarkes Bike mit hohem Komfort suchen. Das Rennrad kann nur mit elektronischen Schaltungen und Scheibenbremsen ausgerüstet werden.

Welche Reifen können auf dem Granturismo SLR installiert werden?

Serienmäßig ist das Fahrrad mit 28mm-Reifen ausgestattet. Der Rahmen ist für Räder mit maximaler Reifenbreite bis zu 32 mm ausgelegt.

Welche Art von Vorbau / Lenker kann ich auf dem Granturismo SLR montieren?

Serienmäßig ist das Fahrrad mit dem Z-Bar-Lenker ausgestattet. Die Easy-Fit Spacer von Wilier Triestina ermöglichen auch die Montage von Filante Bar, J Bar und O Bar.

Verlaufen die integrierten Kabel im Lenker?

Die Kabelzüge sind im Rahmen integriert, verlaufen im superfeinen Lager und im integrierten Lenker.

Ist das superfeine Lager™ als Ersatzteil erhältlich?

Ja. Das superfeine obere Lager ist kein normales, im Handel erhältliches Produkt, sondern ein geschütztes Produkt von Wilier Triestina und ist bei Wilier Triestina Vertragshändlern erhältlich

Ist Actiflex 2.0 in anderen Versionen erhältlich?

Actiflex 2.0 ist das neue Federungssystem von Wilier Triestina im Roadsegment. Es ermöglicht die Absorption von Vibrationen, die durch Bodenunebenheiten verursacht werden. Actiflex ist in zwei verschiedenen Versionen erhältlich: einer weichen (für die Größe XS, S, M) und einer harten (für die Größe L, XL, XXL). Beide Versionen können separat bei den Wilier Triestina Vertragshändlern bestellt werden. Die Top-Ausstattungen sind werksmäßig mit einer adaptiven Gitterstruktur aus Elastomer im 3D-Druck versehen. Auch als Ersatzteil bei den Wilier Triestina Vertragshändlern erhältlich.

Welche Steckachsen sind für das Granturismo SLR erhältlich?

Das Granturismo SLR kann mit herkömmlichen Steckachsen ausgestattet werden. Die vordere Steckachse misst 12x100, die hintere Steckachse 12x142.

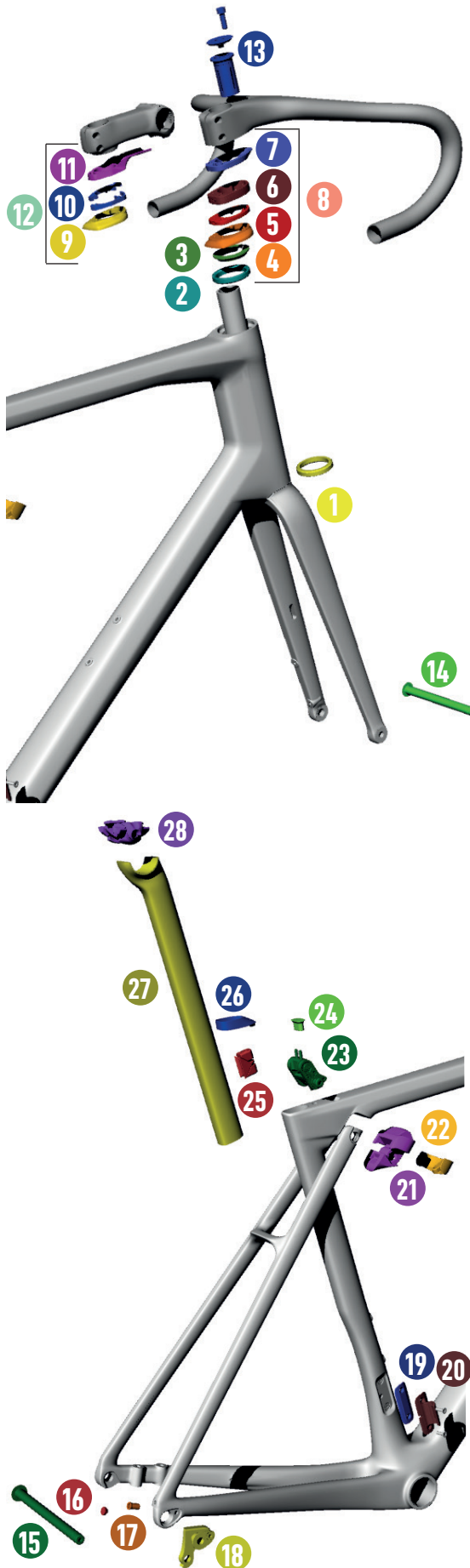


GRANTURISMO^{SLR}

SPARE PARTS



GRANTURISMO^{SLR}



SPARE PARTS

1	MR137	FSA BEARING 1-1/4"
2	WTP-BEARING-SSLIM	BEARING SUPERSLIM 39 X 46.9 X 7
3	WTP-2SCOMPRI	COMPOSITE COMPRESSION RING
4	W0TC	TOP COVER
5	WTP-ZSPACER5	SPACER 5MM (DX+SX)
6	WTP-ZSPACER10	SPACER 10MM (DX+SX)
7	W0TS	TOP SPACER
8	W0KITS	SPACERS KIT
9	33000816022	RITCHEY HEADSET TOP CAP BLK
10	33000816019	RITCHEY HEADSET 5MM SPACER BLK
11	33000816015 33000816016 33000816017 33000816018	RITCHEY HEADSET SPACER CGUIDE X110/120MM RITCHEY HEADSET SPACER CGUIDE X100MM RITCHEY HEADSET SPACER CGUIDE X90MM RITCHEY HEADSET SPACER CGUIDE X80MM
12	KITSWITCHSL80 KITSWITCHSL90 KITSWITCHSL100 KITSWITCHSL110/120	SPACERS KIT PER ATTACCO SWITCH SL 80 SPACERS KIT PER ATTACCO SWITCH SL 90 SPACERS KIT PER ATTACCO SWITCH SL 100 SPACERS KIT PER ATTACCO SWITCH SL110/120
13	HGEXP01	EXPANDER FORK 1" 1/8 ALLOY
14	QRPERF0B26000	MICHE PERNO 12X126.5 ANT
15	QRPERR0B72000	MICHE PERNO 12X172.5 POST
16	HGACCEP.3	RUBBER PLUG CCN009
17	WTP-RUBRD	PLUG FOR INTERNAL FRAME ROUTING
18	HGACCE59.5	KIT DROPOUT
19	FDCOV1X	INTERCHANGEABLE FD COVER
20	WTP-REMFD	FRONT DERAILLEUR SUPPORT
21	WTP-ACTFS WTP-ACTFH	ACTIFLEX 2.0 SOFT VERSION ACTIFLEX 2.0 HARD VERSION
22	WTP-ACTCOV	ACTIFLEX 2.0 COVER
23	WTP-GRFIX	FIXATION SYSTEM FOR ACTIFLEX 2.0
24	WTP-GRBLOCK	SERRATION BLOCK FOR ACTIFLEX 2.0
25	WTP-SPEXP	GRANTURISMO SEATPOST EXPANDER
26	WTP-SPSHIELD-F	SEATPOST RUBBER SEAL
27	AFT-STFILA-0 AFT-STFILA-15	SEATPOST FILANTE -0 OFFSET SEATPOST FILANTE -15 OFFSET
28	55055466007 55055467011	RITCHEY CLAMP 7X7 WCS ALU HPB RITCHEY CLAMP 7X9.6 CARB. SEAT. AFT



