

Wilier **TRIESTINA**

GRANVITURISMO^{SLR}

INTRODUCTION TECHNIQUE
REV.01

GRANTURISMO^{SLR}

2

WILIERPEDIA 2025

ROAD COLLECTION

Granturismo SLR est un vélo de course conçu pour maximiser le rapport performance/confort. Avec Granturismo SLR, vous pouvez parcourir de nombreux kilomètres, en minimisant le stress postural grâce aux géométries spécifiques endurance et au système Actiflex 2.0, une version améliorée du micro-amortisseur arrière développé en 2017 pour le Cento10 NDR.

GRANTURISMO^{SLR}**ACTIFLEX 2.0**

Le point cardinal du Granturismo SLR est son système d'amortissement des vibrations Actiflex 2.0 qui permet à la roue arrière d'avoir jusqu'à 5 mm de débattement vertical. La version 2.0 est l'évolution de l'Actiflex utilisé sur le Cento10 NDR, un vélo qui a remporté l'Eurobike Award en 2017 et le Reader's Award du prestigieux magazine Tour Magazin en 2018.

**NOUVEAU DESIGN, PLUS D'EFFICACITE**

Si sur le plan vertical, Actiflex 2.0 rend Granturismo SLR fluide et confortable, la rigidité à la torsion et la réactivité sont garanties avec des valeurs très proches de celles des vélos de compétitions par Wilier ; cela grâce au "pont" sur les haubans arrière et au nouveau positionnement d'Actiflex près de l'intersection tube de selle/ tube horizontal. Dans la refonte d'Actiflex, l'un des principaux objectifs a été la recherche d'une intégration maximale dans le cadre, non seulement pour un facteur esthétique mais aussi fonctionnel. Dans cette nouvelle position, Actiflex est protégé des impuretés, de la boue, du sable et de la pluie ; une solution idéale pour permettre un parfait fonctionnement aux quatre roulements et réduire la maintenance. Si nécessaire, les opérations de démontage d'Actiflex 2.0 sont facilitées par le système de verrouillage par double vis.

**DEUX TYPES D'ÉLASTOMÈRE**

Le "débattement" de la roue arrière est régulé par un élastomère en matériau viscoélastique. Dans les modèles équipés de Shimano Dura Ace Di2 12V, Sram Red AXS et Campagnolo Super Record WRL, l'élastomère est remplacé par une version en matériau adaptatif imprimé en 3D ; cette solution permet de gagner 20 grammes sur le poids total du cadre.

17



17 WTP-ACT2V3DS / WTP-ACT2V3DH



3

GRANTURISMO^{SLR}

GÉOMÉTRIES RACING CONFORT

Les géométries du cadre jouent un rôle essentiel lorsqu'il s'agit de vélos d'endurance. Pour assurer le plus haut niveau racing et de confort, nous devons prévoir des proportions différentes entre les tubes du cadre. Nous avons une position légèrement plus courte (le reach est inférieur à celui des vélos avec des géométries racing traditionnelles) et plus haut (un stack supérieur par rapport aux géométries racing). Cette combinaison de reach & stack nous permet d'avoir une position confortable sans utiliser d'entretoise entre la potence et le cadre. Combien de fois voit-on des cyclistes pédaler sur des vélos pur racing avec plusieurs centimètres d'entretoises sous le cintre ? Avec Granturismo SLR, le look du vélo est harmonieux, équilibré et racé malgré tout.

CARBONE HAUT DE GAMME

Le carbone du Granturismo SLR est un mélange de fibres l'HUS-MOD associé à un polymère à cristaux liquides. Ce matériau composite améliore l'élasticité sur le plan vertical et augmente la rigidité à la torsion. Cette solution est également largement utilisée sur les produits haut de gamme tels que Filante SLR et Wilier O SLR.

AÉRODYNAMISME PRÉSENT AUSSI DANS LE MONDE ENDURANCE

Quand on parle de longues distances, on parle de nombreuses heures passées en selle. Même si nous ne recherchons pas les performances maximales, il est bien évident que sur Granturismo SLR, l'aérodynamisme joue un rôle important. Les moindres détails techniques contribuent à réduire l'effort et la fatigue du cycliste, surtout dans l'optique de nombreuses heures passées en selle. Pour ce faire, nous avons emprunté plusieurs caractéristiques au Filante SLR (notre vélo aérodynamique de compétition). En plus de la section des tubes optimisée, nous avons repris un design de fourche similaire ainsi que l'utilisation d'un cintre monocoque qui permet l'intégration totale des câbles.



GRANTURISMO^{SLR}**PASSAGE DE ROUE**

Le fait d'avoir une tête de fourche large permet de bénéficier non seulement d'un aérodynamisme accru, mais aussi d'un passage de roue généreux. Granturismo SLR prévoit l'installation de roues avec des pneus d'une section maximale de 32 mm, valeur parfaite pour ce vélo moderne à l'ADN endurance.

**GUIDON EN CARBONE MONOCOQUE**

Le Granturismo SLR est équipé d'un guidon monocoque avec une prise ergonomique et arrondie, et s'adapte parfaitement au cadre grâce aux entretoises identiques à celles utilisées sur le Filante SLR. Le Granturismo SLR est compatible avec tous les guidons monocoques et modulaires fabriqués par Wilier Triestina.

**SUPPORT DÉRAILLEUR AMOVIBLE**

Le support de dérailleur avant est amovible, comme sur Rave SLR. Selon nous l'utilisation des groupes 1x s'imposera de plus en plus, y compris sur les vélos de route (non destinés à la compétition). Dans le cas d'un groupe 1x, le support dérailleur est remplacé par une plaque afin d'assurer un design parfait même sans le dérailleur avant.

**EASY-FIT-SPACERS**

Les entretoises entre le tube de direction du cadre et le guidon sont réalisées en matériau composite haute rigidité, avec une cavité spéciale pour le passage des câbles. Elles sont constituées de deux parties afin de pouvoir être montées et démontées rapidement, sans interférer avec les câbles qui passent entre le guidon et le cadre.



GRANTURISMO^{SLR}

COLOR	FADED RED, WHITE
FINISH	GLOSSY
COLOR CODE	R8



COLOR	FADED SILVER, EMERALD
FINISH	GLOSSY
COLOR CODE	R9



GRANTURISMO^{SLR}

COLOR	FADED BLACK, GREY
FINISH	MATT
COLOR CODE	R10



GÉOMÉTRIES ET TAILLES

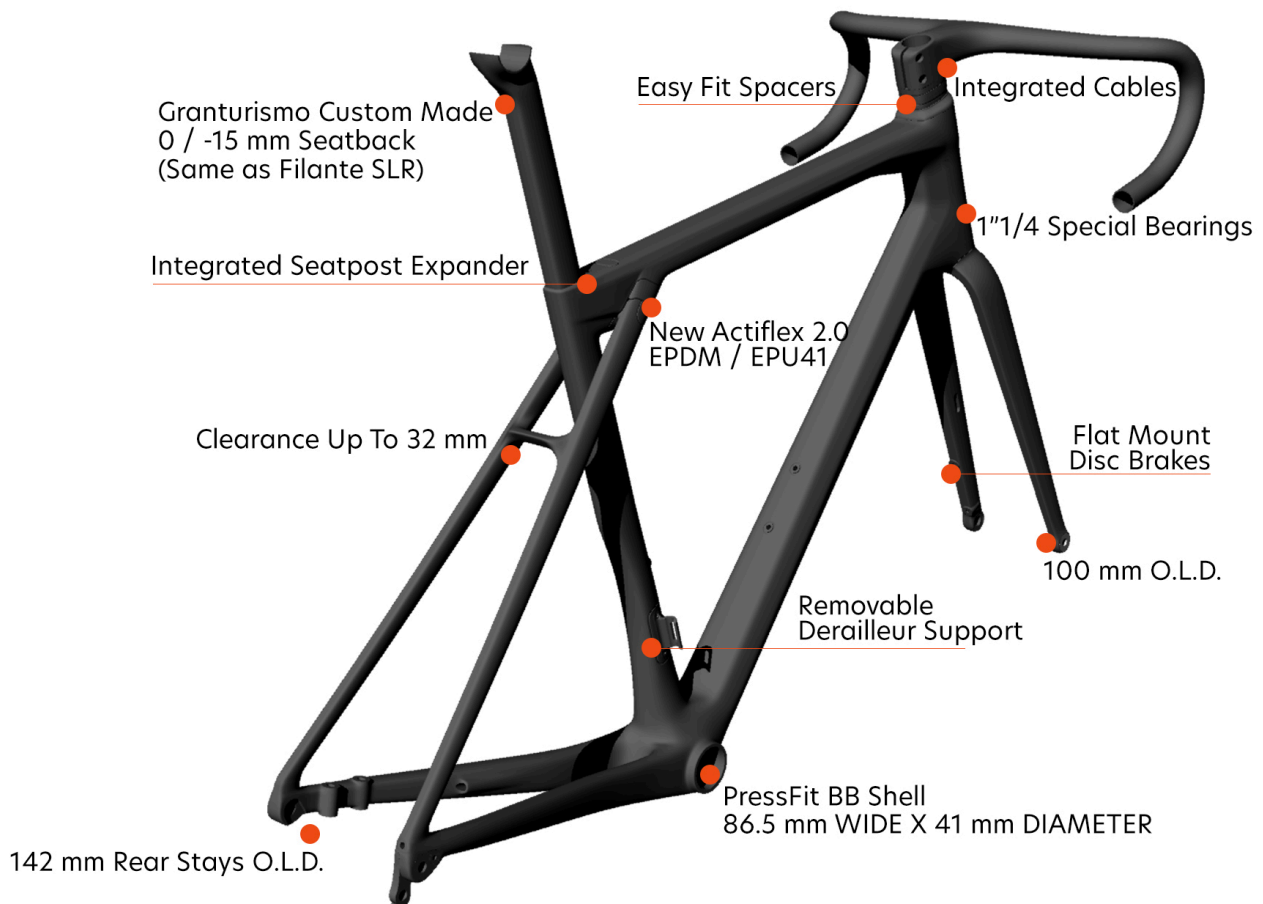


	C/C	L	H	A	H1	L1	A1	REACH	STACK	WHEEL-BASE
SIZE	[cm]	[cm]	[cm]	[°]	[cm]	[cm]	[°]	[mm]	[mm]	[mm]
XS	43.8	51.7	45	74.5	11.7	40.9	71	369	527	977
S	46.7	53.2	48	74	13.6	40.9	71.5	374	546	985
M	48.6	54.7	50	73.5	15.7	41.2	72	379	566	995
L	50.5	55.8	52	73.5	17.7	41.2	72.5	384	586	1002
XL	52.4	57.4	54	73	19.6	41.2	72.5	389	604	1013
XXL	54.3	59.2	56	72.5	21.7	41.4	72.5	395	625	1027



GRANTURISMO^{SLR}

KEYPOINTS



FRAME AND TECHNICAL SPECS DETAILS - DISC VERSION

HEADTUBE	1"1/4 - 1"1/4
UPPER BEARING	WTP-BEARING-SS 39 X 46.9
LOWER BEARING	FSA MR137
FRONT FORK O.L.D.	100 mm
REAR STAYS O.L.D.	142 mm
BB SHELL	SHIMANO PRESS FIT (86.5 wide x 41 diameter)
SEAT POST	WILIER SEATPOST 0/-15
FRONT DERAILLEUR TYPE	BRAZED ON
SEATPOST EXPANDER	WTP-SPEXP

FAQ

Quelle est la caractéristique principale de Granturismo SLR ?

Le Granturismo SLR est le vélo d'endurance haut de gamme de Wilier Triestina. Doté du système Actiflex 2.0 et d'une géométrie spécifique, le Granturismo SLR est le vélo parfait pour passer de nombreuses heures en selle en profitant d'un grand confort.

Combien pèse le cadre ?

Le cadre peint pèse 1100 grammes en la taille M, incluant le système d'absorption des chocs Actiflex 2.0.

Quels types de transmissions peuvent être montés sur Granturismo SLR ?

Le Granturismo SLR est un modèle conçu pour tous ceux et celles qui cherchent un vélo performant tout en conservant un haut niveau de confort. Ce vélo ne peut être équipé que de transmissions électroniques à disques.

Quel taille de pneus peut être montée sur Granturismo SLR ?

Le vélo est équipé de série avec pneus de 28 mm. Le cadre peut accueillir des pneus de section réelle maximale allant jusqu'à 32 mm.

Quels types de cintres/potences peuvent être montés sur Granturismo SLR ?

De série le vélo est équipé du guidon Z Bar. L'utilisation d'entretoises easy-fit Wilier Triestina permet aussi de monter Filante Bar, J Bar et O Bar.

Les câbles passent-ils à l'intérieur du guidon ?

Les câbles sont complètement intégrés dans le cadre, en passant à l'intérieur du roulement superfino™ et du cintre intégré.

Le roulement superfino™ est-il disponible comme pièce détachée ?

Oui. Le roulement superfino™ supérieur n'est pas un produit normalement disponible sur le marché, il s'agit d'un produit spécifique de Wilier Triestina, mais il sera disponible auprès des revendeurs officiels Wilier Triestina.

Actiflex 2.0 est-il disponible dans d'autres versions ?

Actiflex 2.0 est le nouveau système de suspension adopté par Wilier Triestina pour le segment route. Il permet d'absorber les vibrations causées par les sols accidentés. Il est disponible en deux versions : « soft » (sur les tailles XS, S et M) et « hard » (sur les tailles L, XL et XXL). Ces deux versions peuvent être commandées séparément auprès des revendeurs officiels Wilier Triestina. Le modèle haut de gamme est équipé de série d'un treillis adaptatif en élastomère imprimé en 3D. Celui-ci sera également disponible en pièce de détachée auprès des revendeurs officiels Wilier Triestina.

Quels sont les axes disponibles pour Granturismo SLR ?

Granturismo SLR peut être équipé d'axes traversants traditionnels. La mesure de l'axe avant est de 12x100 mm, tandis que celle de l'axe arrière est de 12x142 mm.

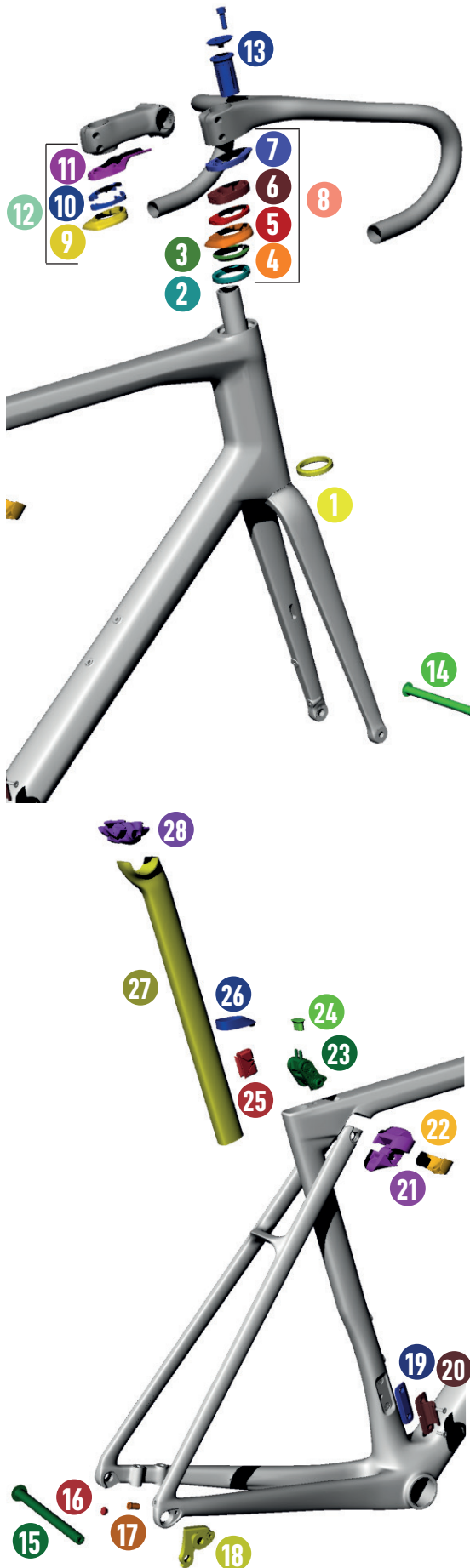


GRANTURISMO^{SLR}

SPARE PARTS



GRANTURISMO^{SLR}



SPARE PARTS	
1	MR137 FSA BEARING 1-1/4"
2	WTP-BEARING-SSLIM BEARING SUPERSLIM 39 X 46.9 X 7
3	WTP-2SCOMP RING COMPOSITE COMPRESSION RING
4	W0TC TOP COVER
5	WTP-ZSPACER5 SPACER 5MM (DX+SX)
6	WTP-ZSPACER10 SPACER 10MM (DX+SX)
7	W0TS TOP SPACER
8	W0KITS SPACERS KIT
9	33000816022 RITCHEY HEADSET TOP CAP BLK
10	33000816019 RITCHEY HEADSET 5MM SPACER BLK
11	33000816015 RITCHEY HEADSET SPACER CGUIDE X110/120MM 33000816016 RITCHEY HEADSET SPACER CGUIDE X100MM 33000816017 RITCHEY HEADSET SPACER CGUIDE X90MM 33000816018 RITCHEY HEADSET SPACER CGUIDE X80MM
12	KITSWITCHSL80 SPACERS KIT PER ATTACCO SWITCH SL 80 KITSWITCHSL90 SPACERS KIT PER ATTACCO SWITCH SL 90 KITSWITCHSL100 SPACERS KIT PER ATTACCO SWITCH SL 100 KITSWITCHSL110/120 SPACERS KIT PER ATTACCO SWITCH SL110/120
13	HGEXP01 EXPANDER FORK 1" 1/8 ALLOY
14	QRPERF0B26000 MICHE PERNO 12X126.5 ANT
15	QRPERR0B72000 MICHE PERNO 12X172.5 POST
16	HGACCEP.3 RUBBER PLUG CCN009
17	WTP-RUBRD PLUG FOR INTERNAL FRAME ROUTING
18	HGACCE59.5 KIT DROPOUT
19	FDCOV1X INTERCHANGEABLE FD COVER
20	WTP-REMFD FRONT DERAILLEUR SUPPORT
21	WTP-ACTFS ACTIFLEX 2.0 SOFT VERSION WTP-ACTFH ACTIFLEX 2.0 HARD VERSION
22	WTP-ACTCOV ACTIFLEX 2.0 COVER
23	WTP-GRFIX FIXATION SYSTEM FOR ACTIFLEX 2.0
24	WTP-GRBLOCK SERRATION BLOCK FOR ACTIFLEX 2.0
25	WTP-SPEXP GRANTURISMO SEATPOST EXPANDER
26	WTP-SPSHIELD-F SEATPOST RUBBER SEAL
27	AFT-STFILA-0 SEATPOST FILANTE -0 OFFSET AFT-STFILA-15 SEATPOST FILANTE -15 OFFSET
28	55055466007 RITCHEY CLAMP 7X7 WCS ALU HPB 55055467011 RITCHEY CLAMP 7X9.6 CARB. SEAT. AFT



