

Wilier TRIESTINA

GRANVITURISMO^{SLR}

INTRODUCCIÓN TÉCNICA
REV.01

GRANTURISMO^{SLR}

Granturismo SLR es la bicicleta de carretera diseñada para maximizar la relación prestaciones-confort. Con Granturismo SLR podrás hacer una infinidad de kilómetros minimizando el estrés postural gracias a las geometrías especiales de endurance y al sistema Actiflex 2.0, una versión renovada de la microsuspensión trasera desarrollada para la Cento10 NDR en 2017.



GRANTURISMO^{SLR}**ACTIFLEX 2.0**

El corazón de la Granturismo SLR es el sistema de amortiguación de vibraciones Actiflex 2.0, que permite a la rueda trasera tener hasta 5 mm de recorrido vertical. La versión 2.0 es una puesta al día del Actiflex de la Cento10 NDR, la bicicleta que ganó el Premio Eurobike Award 2017 y el Reader's Award 2018 de la prestigiosa revista Tour Magazin en 2018. Descubra y compre el elastómero 3D - Hard o el elastómero 3D - Soft.

**NUEVO DISEÑO, MAYOR EFICACIA**

Si, en el plano vertical, el sistema Actiflex 2.0 hace de Granturismo SLR un modelo suave y cómodo, la rigidez torsional y la capacidad de respuesta están garantizadas con valores muy cercanos a los de las bicicletas de competición de Casa Wilier, gracias al puente en las vainas traseras y a la nueva colocación de Actiflex cerca de la intersección entre el tubo de sillín y el tubo superior. Uno de los principales objetivos al rediseñar Actiflex, era buscar la máxima integración en el cuadro, no solo por un factor estético, sino por una cuestión funcional. Tal como va colocada ahora, Actiflex queda al abrigo de la suciedad, del barro de la arena y de la lluvia; una solución ideal para que los cuatro rodamientos trabajen sin problemas ni necesidad de mantenimiento en un futuro. De ser necesario, el sistema de bloqueo de doble tornillo de Actiflex 2.0 facilita mucho su desmontaje.

**DOS TIPOS DE ELASTÓMERO**

El recorrido de la rueda trasera se regula mediante un elastómero de material viscoelástico. En los modelos equipados con Shimano Dura Ace Di2 12V, Sram Red AXS y Campagnolo Super Record WRL, en vez del elastómero va una rejilla adaptable impresa en 3D, una solución que rebaja en 20 gramos el peso total del cuadro.



17 WTP-ACT2V3DS / WTP-ACT2V3DH



GRANTURISMO^{SLR}

GEOMETRÍAS RACING CONFORT

Cuando hablamos de bicicletas de endurance, las geometrías de los cuadros juegan un papel fundamental. Para garantizar el máximo nivel de comodidad en competición, hay que tener en cuenta las diferentes proporciones entre los tubos del cuadro. Tenemos una posición ligeramente más corta (el reach es menor en comparación con las bicicletas con geometrías de competición tradicionales) y otra más alta (mayor altura de cuadro —stack— en comparación con las geometrías de competición). Esta combinación de reach y stack nos permite tener una posición cómoda sin utilizar ningún espaciador entre la potencia y el cuadro. ¿Con qué frecuencia vemos a los ciclistas de bicicletas 100 % de competición con espaciadores de varios centímetros en el tubo de dirección? La bicicleta Granturismo SLR es de aspecto armonioso, bien proporcionado, equilibrado y al mismo tiempo de carreras.

CARBONO DE ALTA GAMA

La mezcla de carbono de la Granturismo SLR es tipo HUS-MOD, con polímero de cristal líquido añadido, la fibra especial utilizada en las mallas de carbono que añade elasticidad en el plano vertical y, al mismo tiempo, aumenta la rigidez torsional. Esta solución es ampliamente utilizada en productos de alta gama como Filante SLR y Wilier O SLR.

LA AERODINÁMICA TAMBIÉN IMPORTA EN EL MUNDO DEL ENDURANCE

Cuando nos referimos a largas distancias, hablamos de muchas horas montados en el sillín. Aunque el objetivo con la Granturismo SLR no es el máximo rendimiento para las competiciones, qué duda cabe que también en una bicicleta de este tipo la aerodinámica tiene su importancia. Se trata de un pequeño ajuste y una mejora que te ahorrarán bastante potencia, cuando llevas horas y horas pedaleando. Para ello, hemos tomado prestadas varias características de la Filante SLR (nuestra bicicleta aerodinámica de competición). Además de optimizar la sección de los tubos, hemos tenido en cuenta la gran anchura de la cabeza de la horquilla, el manillar monocasco y los cables totalmente integrados.



GRANTURISMO^{SLR}**PASO DE RUEDA**

Una cabeza de horquilla ancha permite, además de una mejor aerodinámica, tener un paso de rueda generoso. El modelo Granturismo SLR, que lleva el endurance en el ADN, admite ruedas con cubierta de una anchura máxima de neumático de hasta 32 mm, ideal para esta moderna bicicleta.

**MANILLAR MONOCASCO DE CARBONO**

La Granturismo SLR utiliza el manillar monocasco, que tiene un agarre ergonómico y redondeado, y que se adapta perfectamente al cuadro gracias a los espaciadores, que son los mismos que se utilizan en la Filante SLR. Cabe decir que la Granturismo SLR es compatible con todos los manillares monocasco e integrados de Wilier Triestina.

**SOPORTE DESVIADOR EXTRAÍBLE**

El soporte desviador puede extraerse, como en la Rave SLR. Estamos convencidos de que en un futuro no demasiado lejano se impondrá cada vez más el uso de grupos 1x también en los productos de carretera que no son estrictamente para la competición. En el caso del grupo 1x, el soporte del desviador se sustituye por una placa plana para mantener el aspecto limpio incluso sin la pata anterior.

**ESPACIADORES EASY-FIT**

Los espaciadores entre el tubo de dirección del cuadro y el manillar son de material compuesto de alta rigidez, con una cavidad especial por la que pasan los cables. Se componen de dos partes para permitir un montaje y desmontaje rápido, sin interferir con los cables que van del manillar al cuadro.



GRANTURISMO^{SLR}

| | |
|------------|------------------|
| COLOR | FADED RED, WHITE |
| FINISH | GLOSSY |
| COLOR CODE | R8 |



| | |
|------------|-----------------------|
| COLOR | FADED SILVER, EMERALD |
| FINISH | GLOSSY |
| COLOR CODE | R9 |



GRANTURISMO^{SLR}

| | |
|------------|-------------------|
| COLOR | FADED BLACK, GREY |
| FINISH | MATT |
| COLOR CODE | R10 |



GRANTURISMO^{SLR}

GEOMETRIAS Y TALLAS

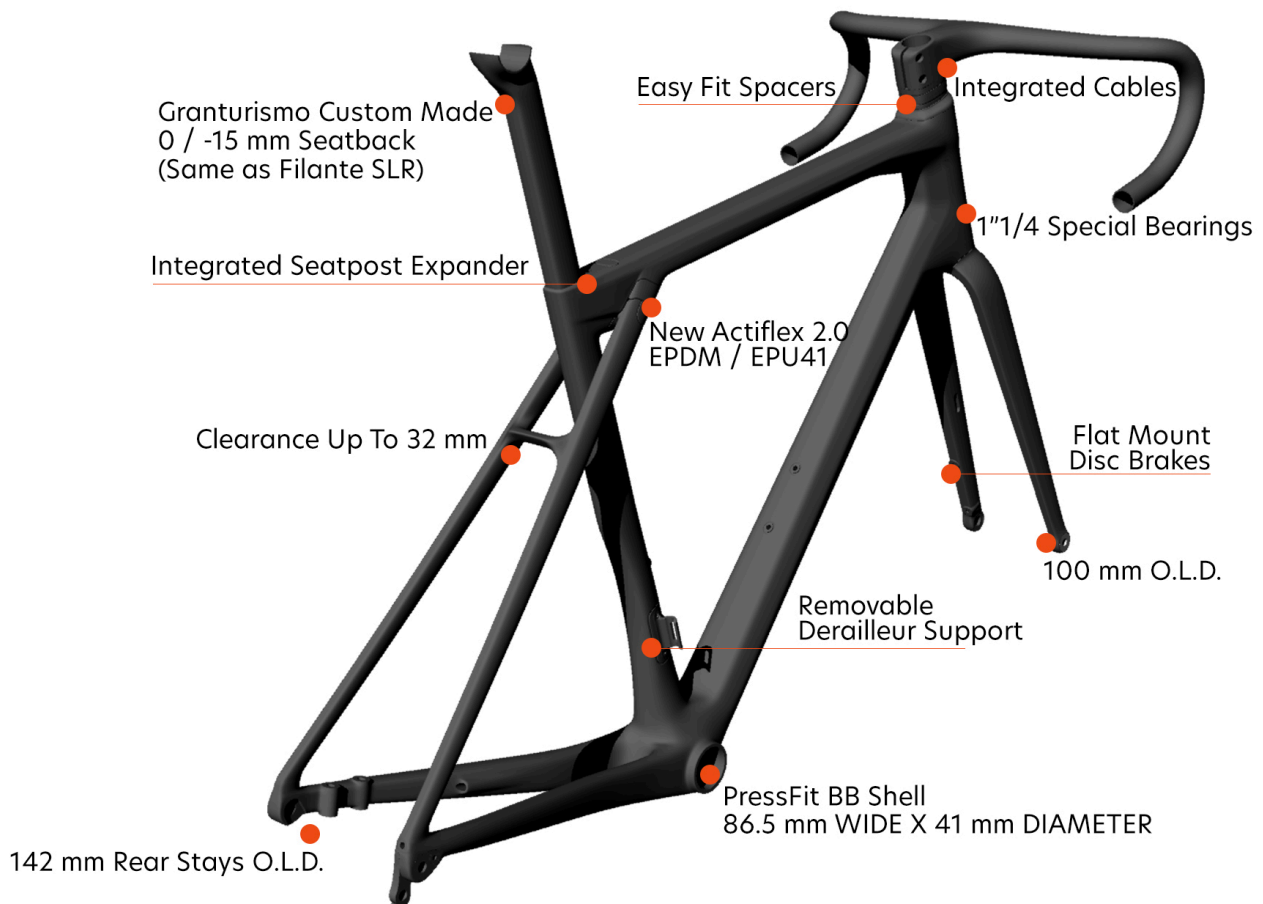


| | C/C | L | H | A | H1 | L1 | A1 | REACH | STACK | WHEEL-BASE |
|------|------|------|------|------|------|------|------|-------|-------|------------|
| SIZE | [cm] | [cm] | [cm] | [°] | [cm] | [cm] | [°] | [mm] | [mm] | [mm] |
| XS | 43.8 | 51.7 | 45 | 74.5 | 11.7 | 40.9 | 71 | 369 | 527 | 977 |
| S | 46.7 | 53.2 | 48 | 74 | 13.6 | 40.9 | 71.5 | 374 | 546 | 985 |
| M | 48.6 | 54.7 | 50 | 73.5 | 15.7 | 41.2 | 72 | 379 | 566 | 995 |
| L | 50.5 | 55.8 | 52 | 73.5 | 17.7 | 41.2 | 72.5 | 384 | 586 | 1002 |
| XL | 52.4 | 57.4 | 54 | 73 | 19.6 | 41.2 | 72.5 | 389 | 604 | 1013 |
| XXL | 54.3 | 59.2 | 56 | 72.5 | 21.7 | 41.4 | 72.5 | 395 | 625 | 1027 |



GRANTURISMO^{SLR}

KEYPOINTS



FRAME AND TECHNICAL SPECS DETAILS - DISC VERSION

| | |
|-----------------------|---|
| HEADTUBE | 1"1/4 - 1"1/4 |
| UPPER BEARING | WTP-BEARING-SS 39 X 46.9 |
| LOWER BEARING | FSA MR137 |
| FRONT FORK O.L.D. | 100 mm |
| REAR STAYS O.L.D. | 142 mm |
| BB SHELL | SHIMANO PRESS FIT (86.5 wide x 41 diameter) |
| SEAT POST | WILIER SEATPOST 0/-15 |
| FRONT DERAILLEUR TYPE | BRAZED ON |
| SEATPOST EXPANDER | WTP-SPEXP |

FAQ

¿Cuál es la principal característica de la Granturismo SLR?

Granturismo SLR es el modelo de bicicleta endurancede alta gama Wilier Triestina para profesionales. El sistema de suspensión Actiflex 2.0 y sus geometrías relajadas hacen de la Granturismo SLR la bicicleta ideal para pasar muchas horas cómodamente en el sillín.

¿Cuánto pesa el cuadro?

El peso del cuadro es de 1.100 gramos para una talla M pintada, incluyendo el sistema de amortiguación Actiflex 2.0.

¿Qué tipo de transmisiones se pueden montar en Granturismo SLR?

Granturismo SLR es una bicicleta para profesionales y para los que desean unas altas prestaciones con un alto nivel de comodidad. Por esta razón, la bici se puede equipar solo con grupos eléctricos de disco.

¿Qué cubiertas se pueden montar en Granturismo SLR?

La bicicleta viene de serie con cubiertas de 28 mm. El cuadro puede llevar ruedas con cubiertas de hasta un máximo de 32 mm de ancho real.

¿Qué tipo de potencia/manillar puedo montar en Granturismo SLR?

La bicicleta viene de serie con el manillar Z Bar. El uso de espaciadores easy-fit Wilier Triestina permite montar también Filante Bar, J Bar y O Bar.

¿Los cables integrados pasan por el interior del manillar?

Los cables que están integrados en el cuadro, pasan por el rodamiento superfino y por el interior del manillar integrado.

¿Puedo pedir el rodamiento superfino™ como repuesto?

A pesar de que el rodamiento superior superfino no suele venderse suelto, en este caso sí que puede pedirse, ya que es un diseño propiedad Wilier Triestina. Puedes encontrarlo en tu distribuidor oficial Wilier Triestina.

¿Existen más versiones de Actiflex 2.0?

Actiflex 2.0 es el nuevo sistema de suspensión incorporado por Wilier Triestina para el segmento road que permite absorber las vibraciones a las que nos enfrentamos con los desniveles del terreno. Existe en dos versiones, una blanda (para tallas XS, S y M) y otra dura (para tallas L, XL y XXL), dependiendo esencialmente del tamaño del cuadro. Puedes pedir a los distribuidores autorizados Wilier Triestina una u otra versión, por separado. Los accesorios de gama alta vienen equipados de fábrica con un elastómero de rejilla adaptable impresa en 3D. También se vende como recambio en los distribuidores oficiales de Wilier Triestina.

¿Qué ejes tengo para la Granturismo SLR?

El modelo Granturismo SLR puede ir con los ejes pasantes de siempre. El eje delantero mide 12x100, y el trasero 12x142.

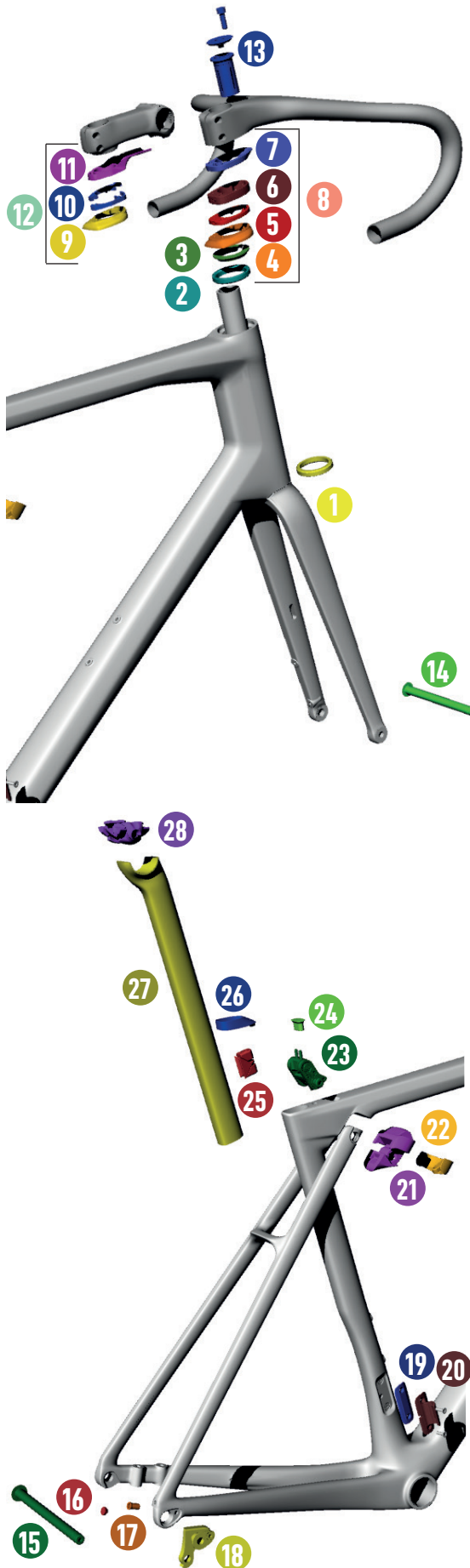


GRANTURISMO^{SLR}

SPARE PARTS



GRANTURISMO^{SLR}



SPARE PARTS

| | | |
|----|--|---|
| 1 | MR137 | FSA BEARING 1-1/4" |
| 2 | WTP-BEARING-SSLIM | BEARING SUPERSLIM 39 X 46.9 X 7 |
| 3 | WTP-2SCOMPRI | COMPOSITE COMPRESSION RING |
| 4 | W0TC | TOP COVER |
| 5 | WTP-ZSPACER5 | SPACER 5MM (DX+SX) |
| 6 | WTP-ZSPACER10 | SPACER 10MM (DX+SX) |
| 7 | W0TS | TOP SPACER |
| 8 | W0KITS | SPACERS KIT |
| 9 | 33000816022 | RITCHEY HEADSET TOP CAP BLK |
| 10 | 33000816019 | RITCHEY HEADSET 5MM SPACER BLK |
| 11 | 33000816015 33000816016 33000816017 33000816018 | RITCHEY HEADSET SPACER CGUIDE X110/120MM RITCHEY HEADSET SPACER CGUIDE X100MM RITCHEY HEADSET SPACER CGUIDE X90MM RITCHEY HEADSET SPACER CGUIDE X80MM |
| 12 | KITSWITCHSL80 KITSWITCHSL90 KITSWITCHSL100 KITSWITCHSL110/120 | SPACERS KIT PER ATTACCO SWITCH SL 80 SPACERS KIT PER ATTACCO SWITCH SL 90 SPACERS KIT PER ATTACCO SWITCH SL 100 SPACERS KIT PER ATTACCO SWITCH SL110/120 |
| 13 | HGEXP01 | EXPANDER FORK 1" 1/8 ALLOY |
| 14 | QRPERF0B26000 | MICHE PERNO 12X126.5 ANT |
| 15 | QRPERR0B72000 | MICHE PERNO 12X172.5 POST |
| 16 | HGACCEP.3 | RUBBER PLUG CCN009 |
| 17 | WTP-RUBRD | PLUG FOR INTERNAL FRAME ROUTING |
| 18 | HGACCE59.5 | KIT DROPOUT |
| 19 | FDCOV1X | INTERCHANGEABLE FD COVER |
| 20 | WTP-REMFD | FRONT DERAILLEUR SUPPORT |
| 21 | WTP-ACTFS WTP-ACTFH | ACTIFLEX 2.0 SOFT VERSION ACTIFLEX 2.0 HARD VERSION |
| 22 | WTP-ACTCOV | ACTIFLEX 2.0 COVER |
| 23 | WTP-GRFIX | FIXATION SYSTEM FOR ACTIFLEX 2.0 |
| 24 | WTP-GRBLOCK | SERRATION BLOCK FOR ACTIFLEX 2.0 |
| 25 | WTP-SPEXP | GRANTURISMO SEATPOST EXPANDER |
| 26 | WTP-SPSHIELD-F | SEATPOST RUBBER SEAL |
| 27 | AFT-STFILA-0 AFT-STFILA-15 | SEATPOST FILANTE -0 OFFSET SEATPOST FILANTE -15 OFFSET |
| 28 | 55055466007 55055467011 | RITCHEY CLAMP 7X7 WCS ALU HPB RITCHEY CLAMP 7X9.6 CARB. SEAT. AFT |



