

Wilier TRIESTINA

ESLAWTE^{SLR}

TECHNISCHE EINFÜHRUNG
REV.02

FILANTE^{SLR}

Die natürliche Evolution unseres erstklassigen aerodynamischen Produkts - von Profis für Profis gemacht.

Filante SLR ist ein extrem leichtes aerodynamisches Rennrad, das das Verhältnis von Torsionssteifigkeit zu Gewicht, der stiffness to weight, deutlich verbessert.

Das Ergebnis ist ein aerodynamischer Rahmen für höchste Ansprüche, der unser reines Uphill-Bike ergänzt, das aktuell vom Groupama - FDJ Cycling Team verwendet wird.

FILANTE^{SLR}



AERODYNAMIK

Das Filante SLR wurde entwickelt, um unter realen Umgebungsbedingungen maximale Aerodynamik zu erzielen. Die Analyse basiert auf Daten, die im Windkanal gemessen wurden (wo der Wind für homogene empirische Ergebnisse sehr sauber ist), wobei auch die reale Welt mitberücksichtigt wurde. Auf diese Weise werten wir nicht nur die für den Windkanal typischen Daten aus (Gierwinkel von -20° bis $+20^\circ$), sondern berücksichtigen auch die Turbulenzen in der realen Welt, die sich aus verschiedenen Gründen auf das Fahrrad auswirken. Aus diesem Grund haben wir die Profile neu konzipiert. Dabei sind wir vom NACA/KAMM-Standard ausgegangen, haben aber auf stumpfe Schnitte am Hinterbau verzichtet. Abgerundete Kanten bieten eine bessere Performance, selbst wenn der Luftstrom gestört ist.

Die Innenseite der Gabel wurde um 7 mm vergrößert und ist damit 13,6% breiter als die Gabel des Cento10PRO. Dabei haben wir die Gabelholme vom Rad entfernt, um Turbulenzen zu reduzieren und die Aerodynamik zu verbessern.



LENKER UND INTEGRIERTE KABELZÜGE

Abgesehen von seinem sehr geringen Gewicht (350 Gramm für die Größe 101x42) führt der integrative Carbon-Monocoque Lenker Filante Bar die Brems- und Schaltzüge in seinem Inneren direkt weiter in den Rahmen. Sein essenzielles Design mit kurvenreichen und abgerundeten Linien garantiert eine maximale Ergonomie des Griffs.

DISTANZSTÜCKE EASY-FIT

Die Distanzstücke zwischen dem Steuerrohr des Rahmens und dem Lenker bestehen aus Verbundmaterial mit hoher Steifigkeit und weisen eine spezielle Höhlung für die Kabelführung auf. Die zweiteilige Komposition ermöglicht eine leichte Montage und Demontage ohne zusätzliche Arbeit an den Kabeln, die zwischen Lenker und Rahmen verlaufen.



FILIANTE^{SLR}



ULTRALEICHT UND REAKTIV

Durch die neuen aerodynamisch optimierten Profile konnten wir bei der Rahmenkonstruktion zusätzlich Gewicht einsparen. Die Form ohne stumpfe Schnitte braucht weniger Material und weniger Harz in den Ecken. Dadurch ist das Innere homogener und der Rahmen weist ein Gewicht von 870 Gramm auf.

Mit den Spezifikationen des Topmodells wiegt das Rad 6,8 kg.

Dank der verschiedenen Carbonarten, die zusammen mit Flüssigkristall-Polymer verwendet werden, der besonderen Positionierung der Fasern sowie der Konstruktionstechnologie ist es uns gelungen, Spitzenergebnisse in Bezug auf Leichtigkeit und Steifigkeit zu erzielen.

Das geringere Gesamtgewicht hat den STW-Faktor im Vergleich zum höchsten Niveau der Torsionssteifigkeit um 12,5% erhöht. Diese Verbesserung lässt sich deutlich an der Lenkpräzision und dem Sicherheitsgefühl bei hohen Geschwindigkeiten spüren.

SRAM RED AXS X FILIANTE SLR

Jedes Teil von RED wurde für ein souveränes Fahrgefühl perfektioniert. Das angenehme Bremsgefühl und die komfortable Ergonomie, das geschmeidige Schalten vorne, die vollständig kabellose Konnektivität und die große Auswahl an Übersetzungen passen zu jedem Fahrer und seinen Bedürfnissen.

RED ist vollgepackt mit Funktionen wie einer präzisen und zuverlässigen Leistungsmessung, neuen Schaltpunkten und mehr Einstellmöglichkeiten für die Bremsen, während gleichzeitig bei allen Komponenten Gewicht eingespart wurde, um dir die leichteste elektronische Gruppe aller Zeiten zu bieten.





240 FITTING ERHÄLTlich

Da der Gabelschaft nicht mehr abgeschragt ist, können wir bis zu 35mm Spacer unter dem Lenker montieren. Durch die Kombination von Rahmengrößen, Lenkergrößen und Spacern können wir 240 verschiedene Fittings erzielen, ohne dass es zu einer Überlappung zwischen der einen und der anderen Kombination kommt. Diese Zahl verdoppelt sich, wenn man die zwei verfügbaren Sattelstützen mit 15 mm oder 0 mm Rückstand berücksichtigt.

BALANCED DESIGN

Sechs Größen - einzigartiges Fahrgefühl. Die Rohrabschnitte in den verschiedenen Größen werden so konzipiert, dass Steifigkeit, Fahrverhalten und Komfort bei jeder Rahmengröße gleich sind.



STECKACHSEN SPEED RELEASE

Eine weitere Neuerung sind die Mavic Speed Release Steckachsen: Diese Achsen ermöglichen das schnelle Lösen des Rads aus dem Rahmen, ohne dass dafür die Achse vollständig von der Radnabe gezogen werden muss. Durch diese Lösung wird der Zeitaufwand für den Aus- und Einbau des Rades erheblich verringert. Dies spart beim Radwechsel während eines Rennens durchschnittlich 7 Sekunden im Vergleich zu einer herkömmlichen Steckachse.



FILIANTE^{SLR}

COLOR	VELVET RED
FINISH	GLOSSY
COLOR CODE	F1



COLOR	RAMATO
FINISH	GLOSSY
COLOR CODE	F8



FILANTE^{SLR}

COLOR	GRAPHITE SILVER, BLUE
FINISH	GLOSSY
COLOR CODE	F9



COLOR	MOON GREY
FINISH	GLOSSY
COLOR CODE	F10



FILIANTE^{SLR}

COLOR	GRAPHITE WHITE, GOLD
FINISH	MATT & GLOSSY
COLOR CODE	F13



COLOR	AZZURRO ITALIA
FINISH	GLOSSY
COLOR CODE	F14



FILANTE^{SLR}

COLOR	TRICOLORE ITALIA
FINISH	GLOSSY
COLOR CODE	F16



COLOR	GROUPAMA-FDJ
FINISH	GLOSSY
COLOR CODE	F17



FILANTE^{SLR}

COLOR	GRAPHITE WHITE, GREEN, GOLD
FINISH	GLOSSY
COLOR CODE	F18

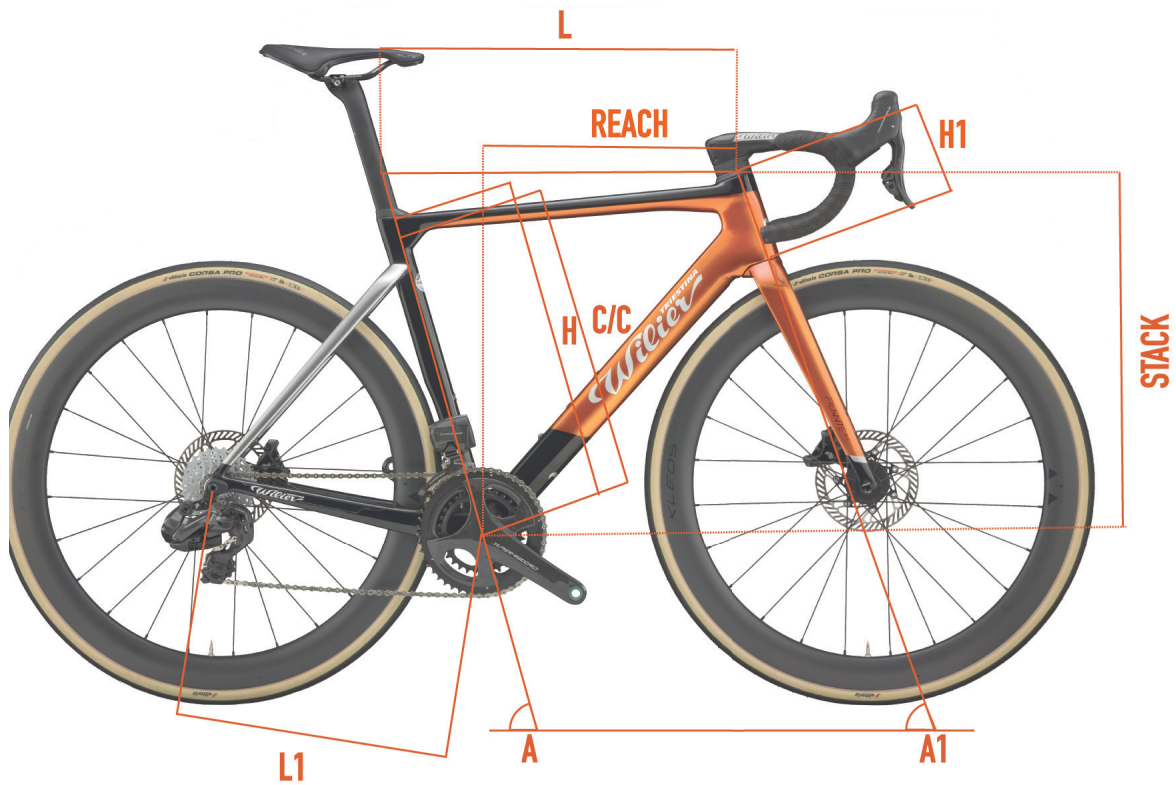


COLOR	CVNDSH
FINISH	GLOSSY
COLOR CODE	F21



FILANTE^{SLR}

GEOMETRIEN UND GRÖSSEN

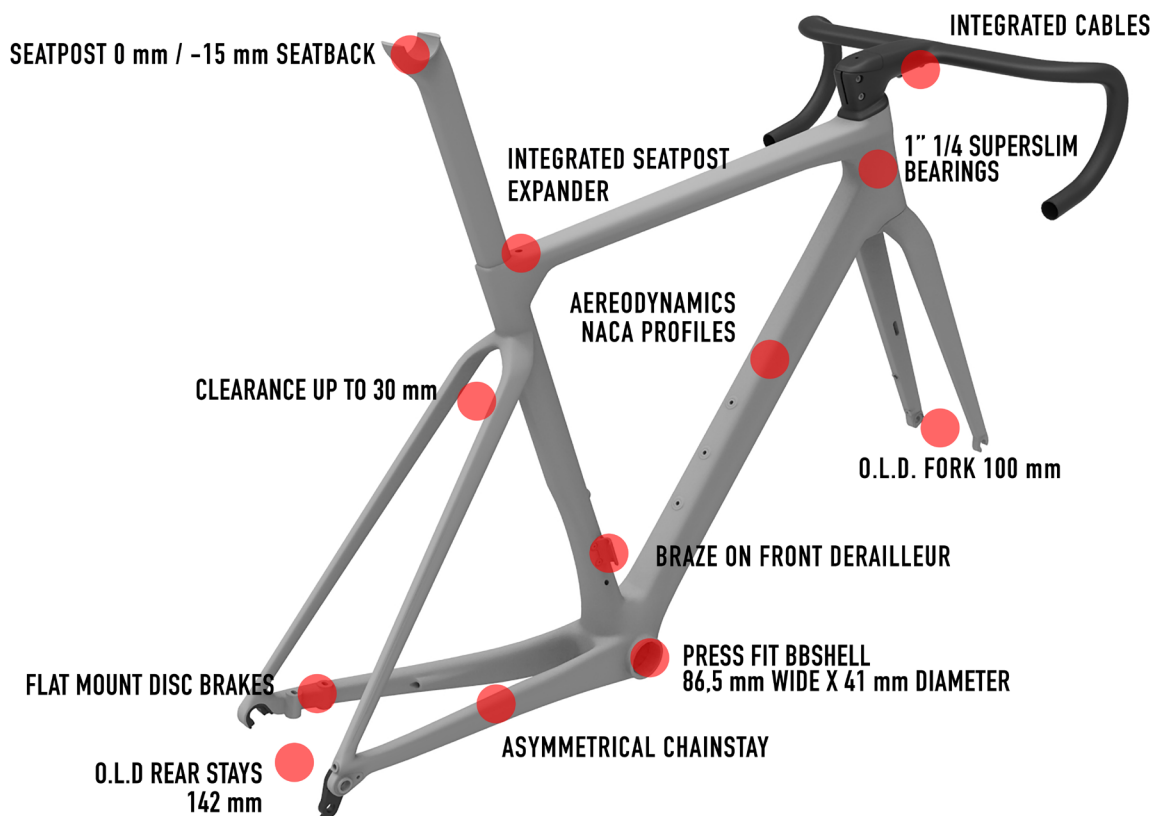


	C/C	L	H	A	H1	L1	A1	REACH	STACK	WHEELBASE
SIZE	[cm]	[cm]	[cm]	[°]	[cm]	[cm]	[°]	[mm]	[mm]	[mm]
XS	43,2	51,5	45	75,2	10,4	40,7	70,8	380	505	981
S	46,2	53	48	74,5	11,9	40,7	72	384	521	984
M	48,2	54,3	50	74	13,5	40,8	72,5	388	538	990
L	50,2	55,6	52	73,5	15,4	41	73	391	555	997
XL	52,2	57	54	73	16,6	41,1	73	395	571	1002
XXL	54,2	58,3	56	72,5	18,1	41,1	73,5	399	587	1006



FILIANTE^{SLR}

KEYPOINTS



FRAME AND TECHNICAL SPECS DETAILS - DISC VERSION

HEADTUBE	1"1/4 - 1"1/4
UPPER BEARING	WTP-BEARING-SS 39 X 46.9
LOWER BEARING	FSA MR137
FRONT FORK O.L.D.	100 mm - MICHE LIGHT RD 12X119.5
REAR STAYS O.L.D.	142 mm - MICHE LIGHT RD 12X166.5
BB SHELL	SHIMANO PRESS FIT (86.5 wide x 41 diameter)
SEAT POST	WILIER SEATPOST 0/-15
FRONT DERAILLEUR TYPE	BRAZED ON
SEATPOST EXPANDER	WTP-SPEXP



FAQ

Wieviel wiegt der Rahmen?

Das Gewicht des Rahmens beträgt 870 Gramm für eine lackierte M-Größe.

Welche Transmissions-Gruppen können auf Filante SLR installiert werden?

Filante SLR ist für Profis gedacht. Aus diesem Grund kann das Rennrad nur mit elektronischen Schaltungen und Scheibenbremsen ausgerüstet werden.

Welche Reifen können auf Filante SLR installiert werden?

Das Standardrad ist mit 28mm-Reifen montiert. Der Rahmen kann Räder mit Reifen bis zu einer maximalen realen Breite von 30 mm aufnehmen.

Welche Art von Vorbau/Lenker kann ich auf Filante SLR installieren?

Das Standard-Bike ist mit Filante Bar aufgebaut, die in 5 verschiedenen Größen erhältlich ist. Die Verwendung von Wilier Triestina Carbon-Spacern ermöglicht auch die Montage von V-bar und Z-bar.

Warum haben die Vorbauten nicht-traditionelle Längen?

Die Vorbauten wurden optimiert, um realistischere Fittings zu erreichen. Mit 240 Accufit-Punkten ohne Überlappung kann jeder Fahrer die perfekte Position auf Filante SLR finden.

Verlaufen die integrierten Kabel innerhalb des Lenkers?

Die Kabel sind im Rahmen integriert, verlaufen im superfeinen Lager und innerhalb des integrierten Lenkers.

Ist das superfine Lager™ als Ersatzteil erhältlich?

Ja. Das superfeine obere Lager ist kein normales kommerzielles Produkt, sondern eine geschützte Entwicklung von Wilier Triestina und wird nur im B2B-Bereich im Ersatzteilbereich erhältlich sein.

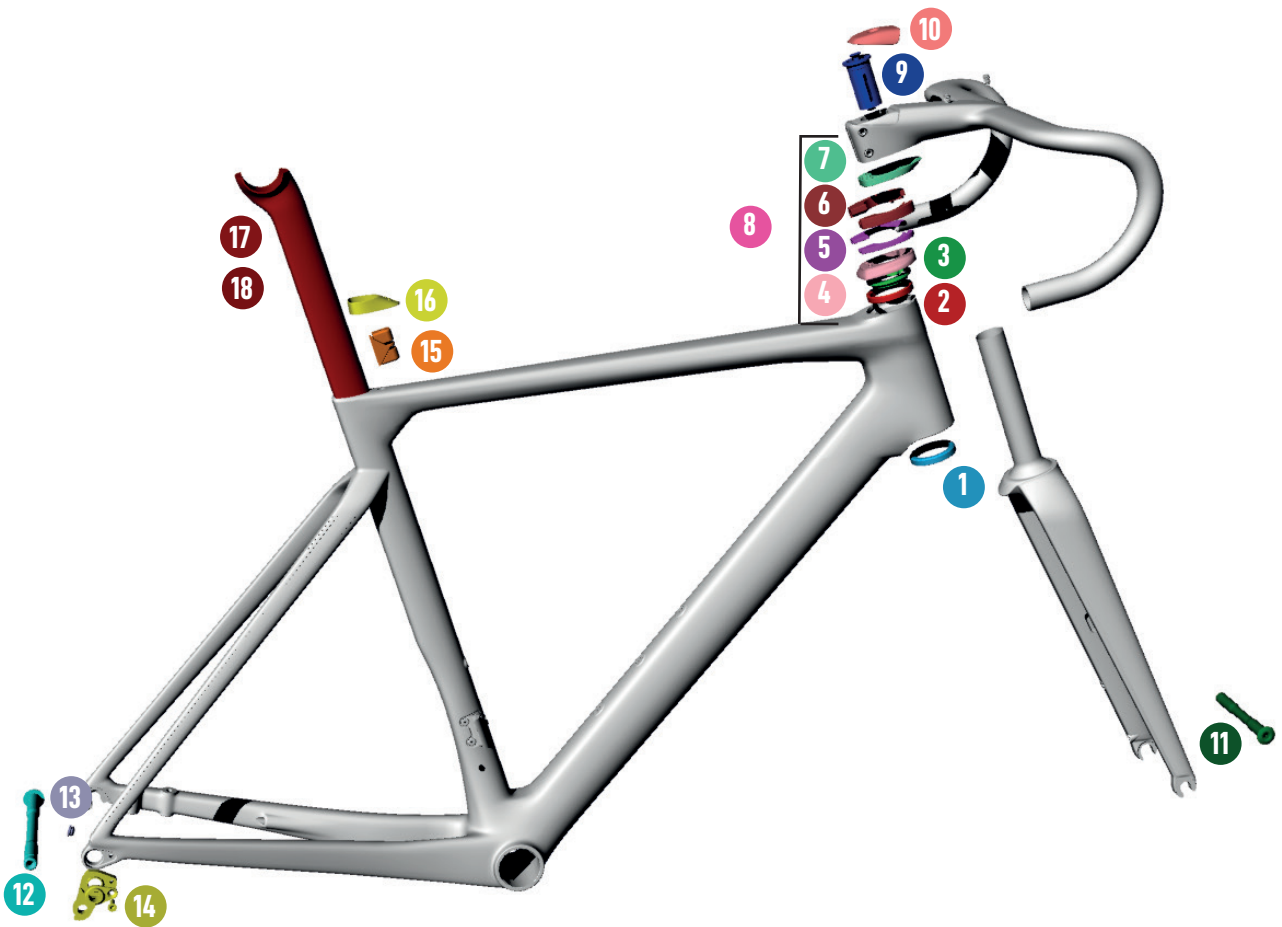
Welche Abmessungen haben die Steckachsen?

Das Rahmendesign ist vom Typ Speed Release, mit den Maßen 12x100 mm an der Front und 12x142 mm am Heck. Das Rad ist serienmäßig mit spezifischen Mische-Steckachsen ausgestattet.



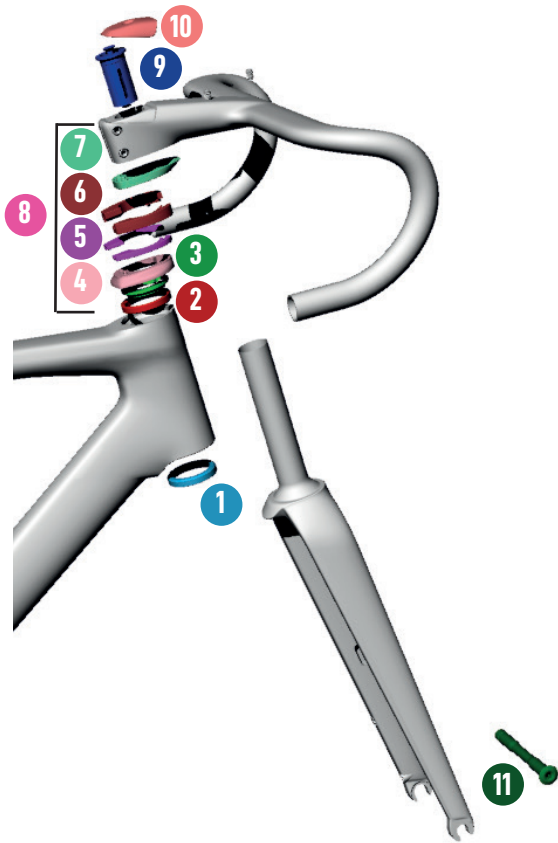
FILIANTE^{SLR}

SPARE PARTS

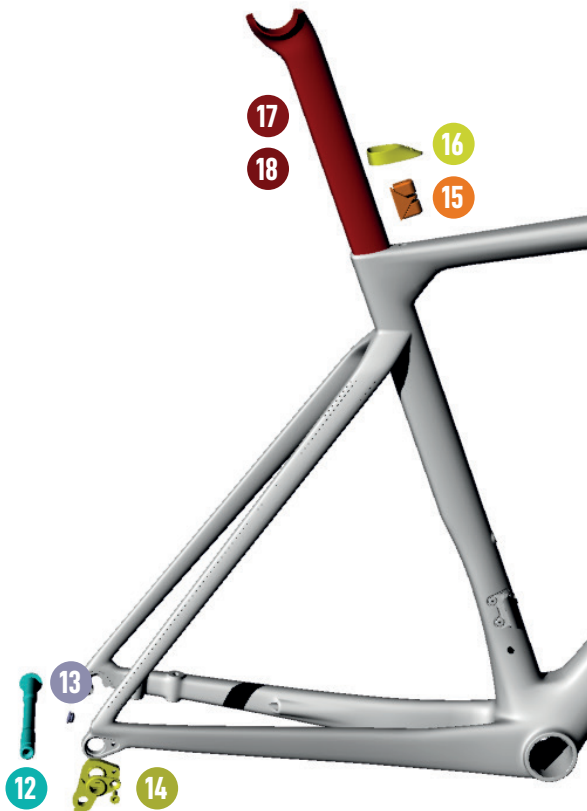


FILANTE^{SLR}

SPARE PARTS



SPARE PARTS	
1	MR137 FSA BEARING
2	WTP-BEARING-SSLIM SUPER SLIM BEARING
3	WTP-COMPRING-SS COMPRESSION RING SUPER SLIM
4	W0TC TOP COVER
5	WTP-ZSPACER5 5mm SPACER
6	WTP-ZSPACER10 10mm SPACER
7	W0TS TOP SPACER
8	W0KITS SPACERS KIT
9	HGEXP01 EXPANDER FORK 1" 1/8 ALLOY
10	WFBTC TOP CAP FILANTE BAR
11	QRPERF0B19000 PERNO LIGHT RD 12X119.5 ANT



SPARE PARTS	
12	QRPERROB66000 PERNO LIGHT RD 12X166.5 POST
13	CCN009-1 RUBBER PLUG REAR STAY Di2
14	WORDROP REAR DROPOUT
15	WTP-SPEXP SEATPOST EXPANDER
16	WTP-SPSHIELD-F RUBBER PLUG - SEATPOST
17	AFT-STFILA0 FILANTE SEATPOST 0OFFSET
18	AFT-STFILA-15 FILANTE SEATPOST -15OFFSET



