



**CRISTO 10 SL**

**INTRODUZIONE TECNICA**  
REV.03

**Cento10SL**

Cento10SL è la bicicletta da corsa aerodinamica perfetta per lo sportivo come te alla ricerca della massima velocità e di un mezzo elegante, pulito, con un prezzo competitivo. La nuova bicicletta di Casa Wilier ti darà la possibilità di scegliere tra trasmissioni meccaniche o elettroniche, freni a disco o freni tradizionali.



**Cento10SL****INTEGRAZIONE TOTALE**

Integrazione dei cavi con assemblaggio e manutenzione semplificata.

Tutti i cavi (elettronici e meccanici) scorrono all'interno del telaio. Il nuovo attacco Stemma SL permette di assemblare o far manutenzione alla bicicletta senza dover smontare il manubrio.

**QUALITA' DI GUIDA**

Cento10SL ricalca le qualità tecniche e dinamiche di Cento10PRO. Il nuovo cannotto forcella tondo aumenta la rigidità torsionale e la sicurezza di guida.

**FRENO A DISCO O RIM**

Cento10SL è disponibile sia in versione rim brake che versione per freno a disco. La bicicletta di serie viene montata con coperture nominali da 25mm. Il telaio può ospitare ruote con copertoni fino ad un massimo di 28mm di larghezza reale.



**CENTO 10 SL**

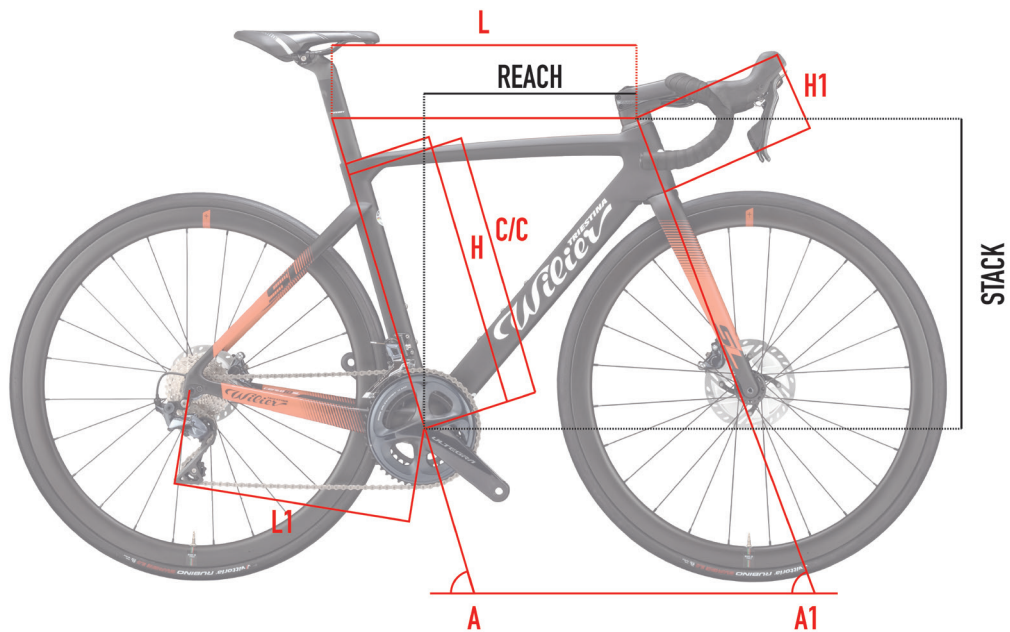
COLOR	BLACK / RED
FINISH	MATT
COLOR CODE	D14



COLOR	RED / BLACK
FINISH	GLOSSY
COLOR CODE	D15



## GEOMETRIE E TAGLIE DISC VERSION



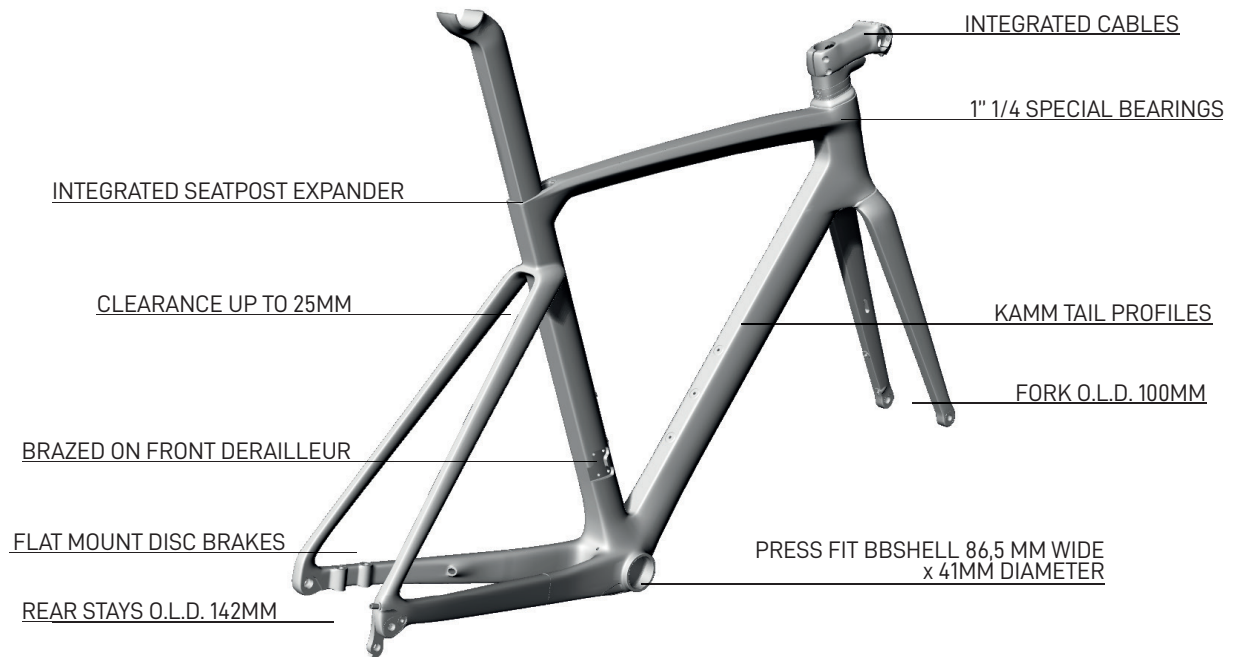
DISC	C/C	L	H	A	H1	L1	A1	REACH	STACK	WHEELBASE
SIZE	[cm]	[cm]	[cm]	[°]	[mm]	[cm]	[°]	[mm]	[mm]	[mm]
XS	42	51,3	45	75	107	40,4	71,3	378	503	970
S	44	52,6	48	74,5	121	40,4	72	382	519	974
M	46	54,1	50	74	138	40,5	72,5	387	536	980
L	48	55,6	52	73,5	154	40,7	73	391	554	987
XL	50	57,1	54	73	173	40,9	73	396	571	999
XXL	52	58,7	56	72,5	190	41	73,5	400	589	1002

## GEOMETRIE E TAGLIE RIM VERSION

RIM	C/C	L	H	A	H1	L1	A1	REACH	STACK	WHEELBASE
SIZE	[cm]	[cm]	[cm]	[°]	[mm]	[cm]	[°]	[mm]	[mm]	[mm]
XS	42	51,3	45	75	10,7	40,4	71,3	378	503	970
S	44	52,6	48	74,5	12,1	40,4	72	382	519	974
M	46	54,1	50	74	13,8	40,5	72,5	387	536	980
L	48	55,6	52	73,5	15,4	40,5	73	391	554	985
XL	50	57,1	54	73	17,3	40,7	73	396	571	997
XXL	52	58,7	56	72,5	19	40,7	73,5	400	589	1002



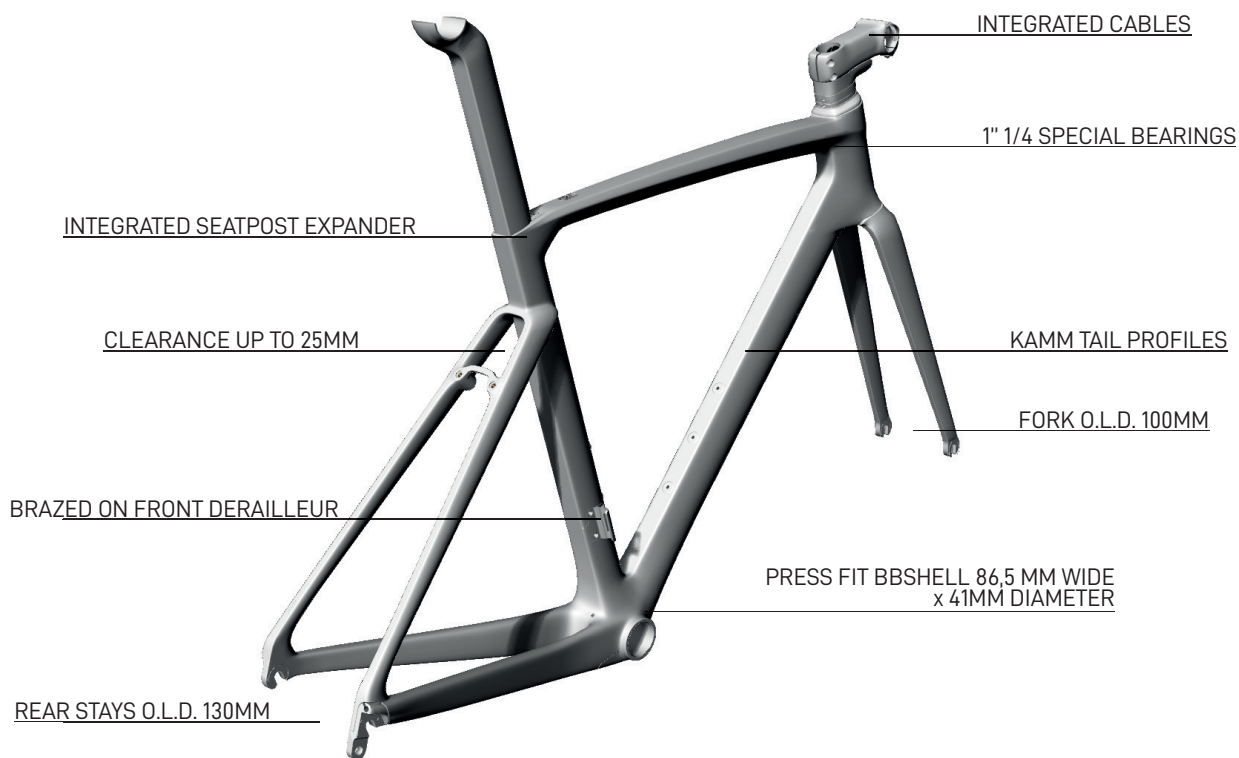
## DISC VERSION KEYPOINTS



FRAME AND TECHNICAL SPECS DETAILS - DISC VERSION	
HEADTUBE	1"1/4 - 1"1/4
UPPER BEARING	WTP-BEARING-SS 39 X 46.9
LOWER BEARING	FSA MR137
FRONT FORK O.L.D.	100 mm - THRUE AXLE HEXAGON 12 X 125 passo 1.5
REAR STAYS O.L.D.	142 mm - THRUE AXLE HEXAGON 12 X 171 passo 1.5
BB SHELL	SHIMANO PRESS FIT (86.5 wide x 41 diameter)
SEAT POST	WILIER SEATPOST 0/-27mm (RITCHEY)
FRONT DERAILLEUR TYPE	BRAZED ON
SEATPOST EXPANDER	WTP110A-9



## RIM VERSION KEYPOINTS



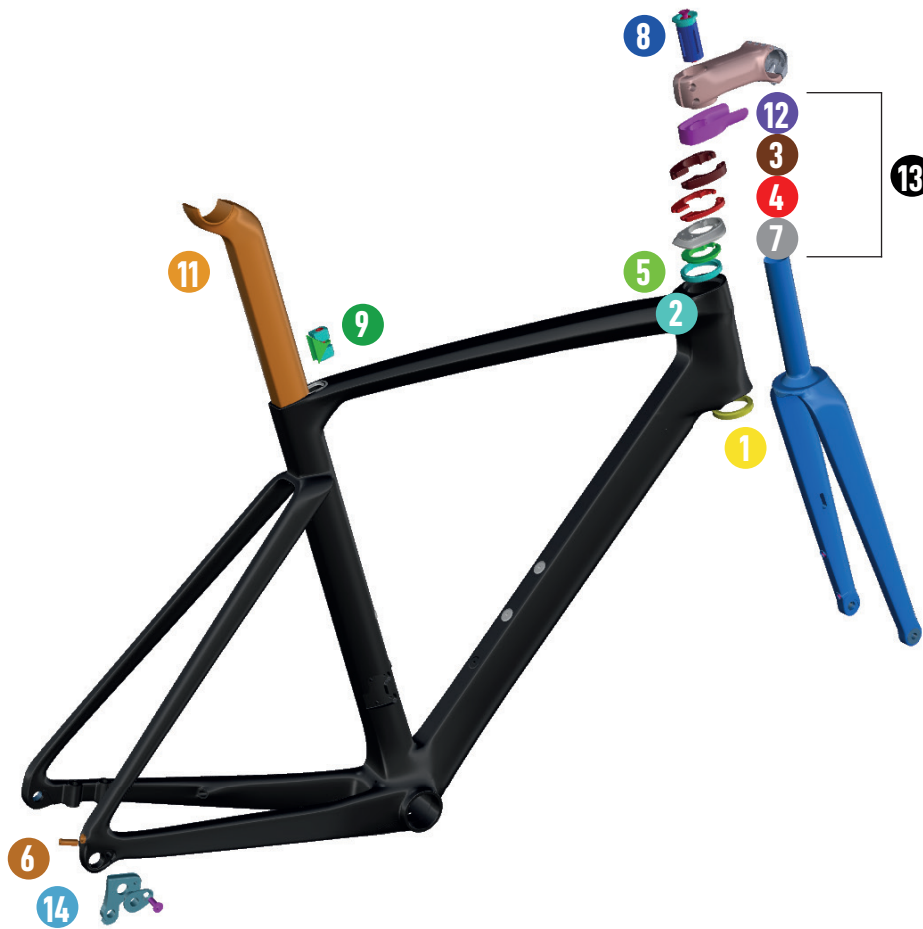
## FRAME AND TECHNICAL SPECS DETAILS - RIM VERSION

HEADTUBE	1"1/4 - 1"1/4
UPPER BEARING	WTP-BEARING-SS 39 X 46.9
LOWER BEARING	FSA MR137
FRONT FORK O.L.D.	100 mm - STANDARD QR
REAR STAYS O.L.D.	130 mm - STANDARD QR
BB SHELL	SHIMANO PRESS FIT (86.5 wide x 41 diameter)
SEAT POST	WILIER SEATPOST 0/-27mm (RITCHEY)
FRONT DERAILLEUR TYPE	BRAZED ON
SEATPOST EXPANDER	WTP110A-9



**CENTO10SL**

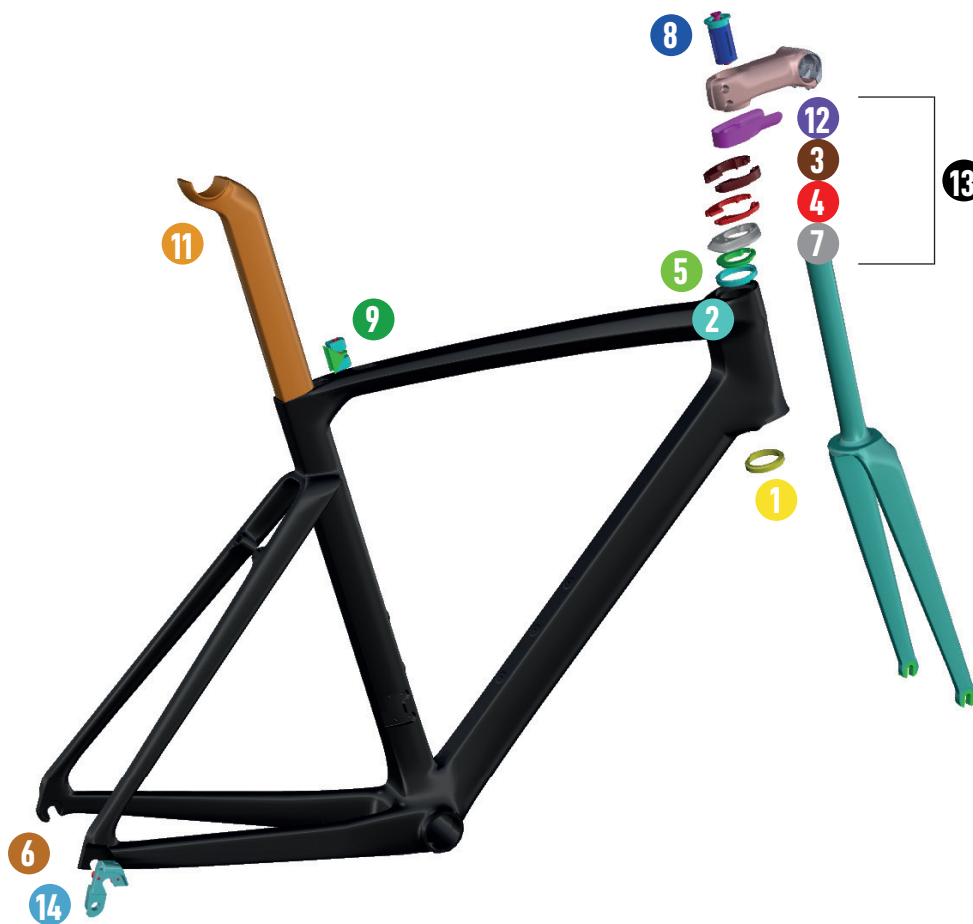
DISC VERSION SPARE PARTS



DISC VERSION SPARE PARTS		
1	MR137	FSA BEARING
2	WTP-BEARING-SSLIM	BEARING SUPER SLIM
3	WTP-ZSPACER10	SPACER 10MM FOR ZERO FRAME
4	WTP-ZSPACER5	SPACER 5MM FOR ZERO FRAME
5	WTP-COMPRING-SS	COMPRESSION RING PER BEARING SUPER SLIM
6	WTP-RUBRD	RUBBER PLUG – REAR STAY Di2
7	W0TC	TOP COVER
8	EXROUFG	EXPANDER FOR ORUNDED FORK
9	WTP110A-9	SEATPOST EXPANDER FOR CENTO10SL/PRO
10	HWT46N-SP-V2	0 OFFSET SEATPOST
11	HWT46N-SP	-27mm OFFSET SEATPOST
12	WTP-STEMCC	TOP COVER CABLE COLLECTOR
13	WKITCCOL	WTP-STEMCC + W0TC + WTP-ZSPACER5 x3 + WTP-ZSPACER10 x2
14	HGACCE59.5	DROPOUT CENTO10SL DISC
15	WTPTA12126-C	FRONT THRU AXLE 12X126
16	WTPTA12171-C	REAR THRU AXLE 12X171



RIM VERSION SPARE PARTS



RIM VERSION SPARE PARTS		
1	MR137	FSA BEARING
2	WTP-BEARING-SSLIM	BEARING SUPER SLIM
3	WTP-ZSPACER10	SPACER 10MM FOR ZERO FRAME
4	WTP-ZSPACER5	SPACER 5MM FOR ZERO FRAME
5	WTP-COMPRING-SS	COMPRESSION RING PER BEARING SUPER SLIM
6	WTP-RUBRD	RUBBER PLUG – REAR STAY Di2
7	W0TC	TOP COVER
8	EXROUFG	EXPANDER FOR ROUNDED FORK
9	WTP110A-9	SEATPOST EXPANDER FOR CENTO10SL/PRO
10	HWT46N-SP-V2	0 OFFSET SEATPOST
11	HWT46N-SP	-27mm OFFSET SEATPOST
12	WTP-STEMCC	TOP COVER CABLE COLLECTOR
13	WKITCCOL	WTP-STEMCC + W0TC + WTP-ZSPACER5 x3 + WTP-ZSPACER10 x2
14	WTP-DR10SL	DROPOUT CENTO10SL RIM

## FAQ

**Quanto pesa il telaio?**

Il peso del telaio è 1190 grammi per una taglia M verniciata.

**La placchetta in metallo sul tubo obliquo è stata rimossa?**

Sì. Eliminando i fori e concavità dal tubo obliquo possiamo gestire le fibre di carbonio in maniera più omogenea. Soluzione che aumenta la rigidità torsionale e la sicurezza di guida.

**Senza la placchetta sul tubo obliquo, come vengono bloccati i cavi cambio e deragliatore all'interno del telaio?**

La guaina non è più interrotta come su Cento10PRO ma è completamente passante all'interno del telaio. La guaina è protetta con un speciale rivestimento anti rumore.

**I cavi integrati passano all'interno del manubrio?**

I cavi sono integrati all'interno del telaio, passano all'interno di cuscinetti superfini ma non all'interno della curva e dell'attacco. Così facendo abbiamo una rapida ed economica manutenzione e/o sostituzione delle parti.

**Il cuscinetto superfino™ è disponibile come ricambio?**

Sì. Il cuscinetto superiore superfino non è un prodotto normalmente in commercio ma è un disegno di proprietà Wilier Triestina e sarà disponibile solamente nel B2B nella sezione ricambi.

**Quali sono le misure dei perni passanti nella versione a disco?**

Le misure sono compatibili con i perni usati fino ad ora su Cento10PRO, ovvero all'anteriore un perno 12x125mm e posteriore 12x171mm.

**Che coperture posso installare su Cento10SL?**

La bicicletta di serie viene montata con coperture nominali da 25mm. Il telaio può ospitare ruote con copertoni fino ad un massimo di 28mm di larghezza reale.

**Posso installare appendici da triathlon?**

Sì. Sul manubrio Barra SL si possono installare estensioni da triathlon visto che la piega ha diametro tondo da 31.8mm.

**Posso installare altri tipi di attacco manubrio su Cento10SL?**

No. È Obbligatorio installare l'attacco manubrio Stemma SL. Sarà possibile eventualmente cambiare la piega manubrio con altri prodotti da 31.8mm di diametro o altri manubri integrati / semi integrati Wilier Triestina acquistati in aftermarket (Filante Bar, O-Bar, J-Bar, Stemma).



