



UPTON^{MAX}_{SLR}

INTRODUZIONE TECNICA
REV.01

URTA^{MAX}
SLR

2

WILIERPEDIA 2024

OFFROAD COLLECTION

Massima innovazione, Massime prestazioni, Massimo divertimento!

Urta Max SLR è la nuova MTB da 120mm di travel che nasce con l'intento di dare agli atleti del Factory Team Wilier Pirelli una bicicletta da gara moderna e versatile: sistema sospensivo performante, precisa alla guida, sicura.

Una bicicletta che fin dalle prime pedalate vi farà sentire su un mezzo ideale per gareggiare e divertirvi sui sentieri più esigenti.

URTA MAX SLR



NUOVO SISTEMA SOSPENSIVO

Il nuovo sistema di ammortizzazione presente su URTA MAX è a perno singolo. Il rapporto di compressione è stato ottimizzato per lavorare in maniera estremamente efficace su ogni tipologia di terreno.

Gli ammortizzatori posteriori Rock Shox e Fox da 45mm di travel montati di serie hanno curve di compressione studiate ad hoc per lavorare in simbiosi con il leverage ratio scelto in fase progettuale.

Sono previste tre fasi di esercizio: una prima regressiva (più rigida e sostenuta), una centrale più reattiva e sensibile quando è necessaria la massima efficienza nella pedalata ed una fase finale di corsa che è progressiva, per evitare il fine corsa della sospensione.



TELAISTICA

I due triangoli che compongono il telaio di Urta Max SLR sono realizzati in fibra di carbonio alto modulo HUS-MOD, la stessa usata in tutti i prodotti top di gamma di Wilier. Rigidità massima solo dove necessario.

Il triangolo anteriore integra completamente i cavi all'interno del telaio ma, a differenza dei modelli precedenti - dove i tubi e guaine entravano su fori predisposti sul carbonio - su Urta Max i tubi freno, comando e dropper entrano sopra la serie sterzo, come succede nelle biciclette da strada. Una soluzione che dona pulizia estetica di assoluto livello e, non ultimo, migliora la rigidità complessiva della zona sterzo perché l'assenza di fori garantisce continuità di modularità e direzionalità delle fibre di carbonio.

Il triangolo posteriore di Urta Max è progettato con soluzione a fulcro singolo. La nuova biella è stata pensata per dare al telaio la massima efficienza nell'escursione di 120mm.



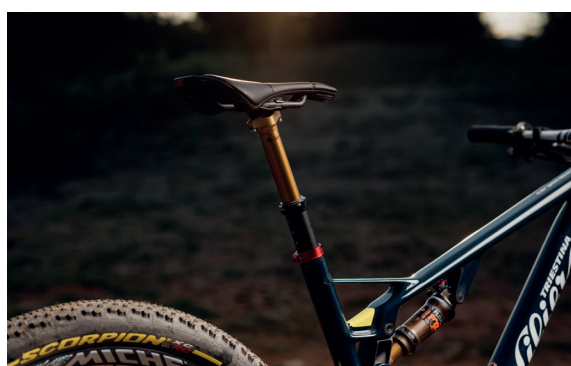
URTA MAX SLR



GEOMETRIE

Le geometrie di Urta Max sono state pensate e ottimizzate per il montaggio di una forcella con travel da 120 mm, con obiettivo ultimo di mantenere il rider in una posizione racing, ribassata e raccolta. Per fare questo abbiamo ridotto lo stack al minimo, allungando il reach e mantenendo il movimento centrale più basso. Una soluzione che permette al rider di restare raccolto sulla bici, in posizione più performante. Andando nel dettaglio, in taglia M lo stack è di 598 mm ed il reach di 443 mm, mentre l'angolo di sterzo è più aperto con 67,5° e il tubo piantone verticalizzato a 75°.

Con questi valori il wheelbase di risulta è maggiore rispetto al modello precedente di Urta. Tutto questo dà al rider un maggiore senso di sicurezza di guida e aggressività in posizione di spinta.



REGGISILLA TELESCOPICO DI SERIE

Urta Max SLR esce dalla fabbrica di Rossano Veneto con un reggisella telescopico dal diametro di 31,6 mm. Ogni taglia ha un reggisella telescopico con escursione dedicata: 100 mm di escursione in taglia S ed M, 125 mm di escursione per la taglia L e XL.



PENSATA PER LE TRASMISSIONI PIÙ MODERNE

Urta Max SLR è stata progettata per ospitare le trasmissioni più moderne attualmente sul mercato. Può ospitare una corona anteriore fino a 38 denti ed il forcellino UDH di serie è compatibile anche con i nuovi gruppi Sram Eagle Transmission.



URTA MAX
SLR**MASSIMA PROTEZIONE DEL TELAIO**

A protezione del carro posteriore e relativi cuscinetti, abbiamo progettato una speciale cover in gomma che, installata nell'area di giunzione dei triangoli telaio, evita che fango, sporcizia o detriti intacchino l'affidabilità e la durata del telaio sul lungo periodo.

**PASSAGGIO GOMME**

Sul carro posteriore abbiamo un punto luce da 70 mm che permette l'adozione delle coperture più moderne in ambito off-road fino a 2.4" ideali per ogni tipo di percorso cross country.

**NUOVO MANUBRIO URTA MAX BAR**

A chiudere il modulo in carbonio c'è la nuova piega in carbonio monoscocca Urta Max Bar. La piega si integra perfettamente al telaio - come succede sui prodotti da strada - grazie a speciali spessori dedicati. Il livello di confort è tenuto alto dal materiale usato: carbonio alto modulo HUS-MOD con notevoli capacità di assorbire sul piano verticale tutte le microvibrazioni derivanti dalle sconessioni del terreno.

La particolare inclinazione negativa dell'attacco manubrio (-27°) garantisce al rider una posizione raccolta per avere una pedalata più potente in fase di spinta, in salita tecnica e rilancio.



URTRMAX SLR

COLOR	WILIER PIRELLI
FINISH	GLOSSY
COLOR CODE	U10



COLOR	LIGHT GREY
FINISH	GLOSSY
COLOR CODE	U11



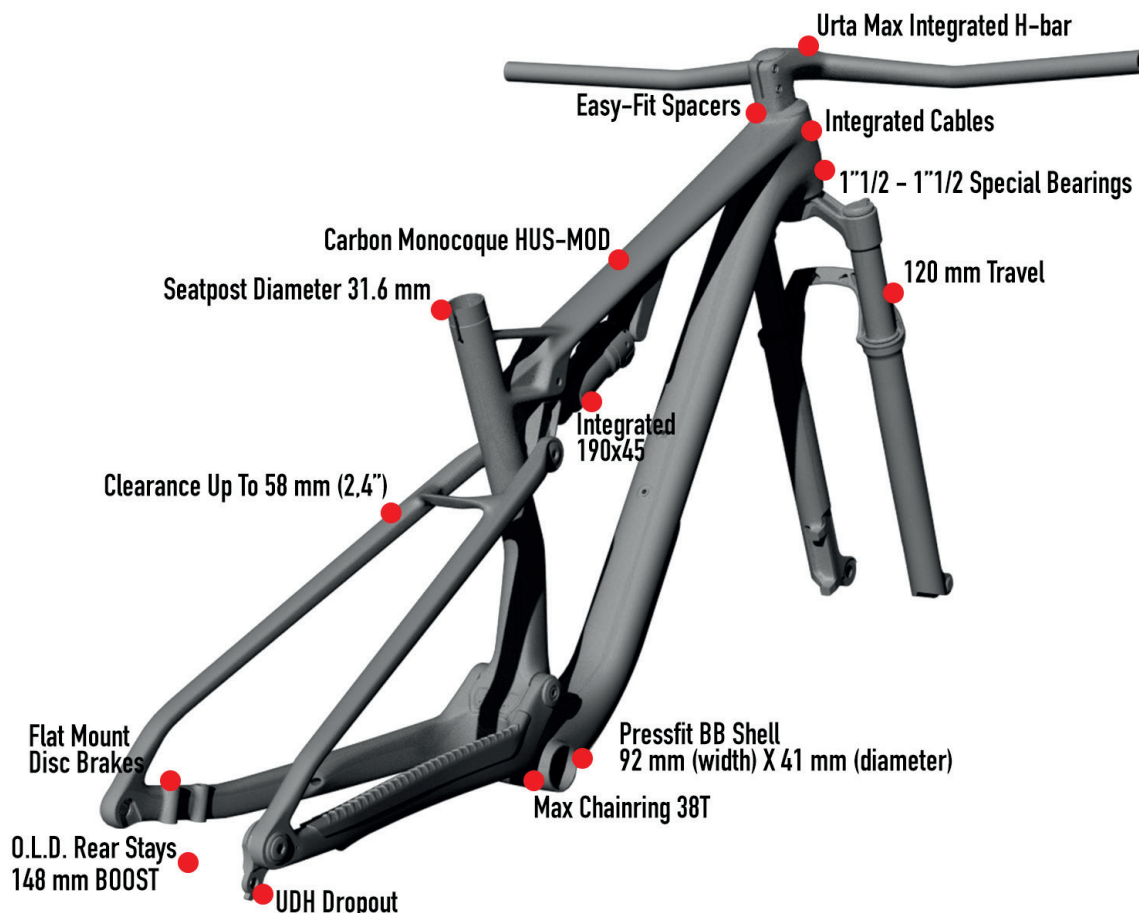
GEOMETRIE E TAGLIE



	REACH	STACK	H	L	A	H1	L1	A1	WHEELBASE
SIZE	[mm]	[mm]	[cm]	[cm]	[°]	[cm]	[cm]	[°]	[mm]
S	415	598	41	57.5	75	8.8	43.5	67.5	1126
M	443	598	44	60.3	75	8.8	43.5	67.5	1154
L	471	602	48	63.2	75	9.2	43.5	67.5	1184
XL	500	613	52	66.4	75	10.4	43.5	67.5	1218



KEYPOINTS



FRAME AND TECHNICAL SPECS DETAILS

HEADTUBE	1" 1/2-1" 1/2 SPECIAL BEARINGS	
UPPER BEARING LOWER BEARING	FOR ALU STEM:	FOR CARBON HB:
	RITCHEY HEADSET CMP LOGIC MTB 33030816029	ACROS HEADSET AIF610 IS52/28.6/ICR 320.52.619 UB: 42X52X7 LB: 40X52X7
FRONT FORK O.L.D.	110mm UP TO USER'S FORK	
REAR STAYS O.L.D.	148 - BOOST GEOMETRY	
BB SHELL	SHIMANO PRESSFIT (92 WIDE X41 DIAMETER), UP TO 38T	
SEAT POST	31.6mm	
FRONT DERAILLEUR TYPE	OPTIONAL CHAIN GUIDE	



TIGHTENING TORQUES



MAXIMUM TIGHTENING TORQUES

1	SHOCK UPPER SCREW	5 Nm max
2	SHOCK ARM SCREW	12 Nm max
3	SWING ARM SCREW	10 Nm max
4	MAIN PIVOT SCREW	10 Nm max
5	MAIN PIVOT NUT SCREW	15 Nm max



FAQ

Quanto pesa il telaio?

Il telaio al netto dell'ammortizzatore posteriore pesa 1730 grammi, in taglia M verniciato.

Che ruote e gomme posso installare?

URTA MAX SLR accetta ruote da 29" boost con gomme fino a 58 mm reali di larghezza.

Che protezioni del telaio ci sono di serie?

Una protezione in carbonio installata nella parte inferiore del tubo obliquo e un batticatena in gomma di spessore maggiorato.

Che ingranaggi posso installare?

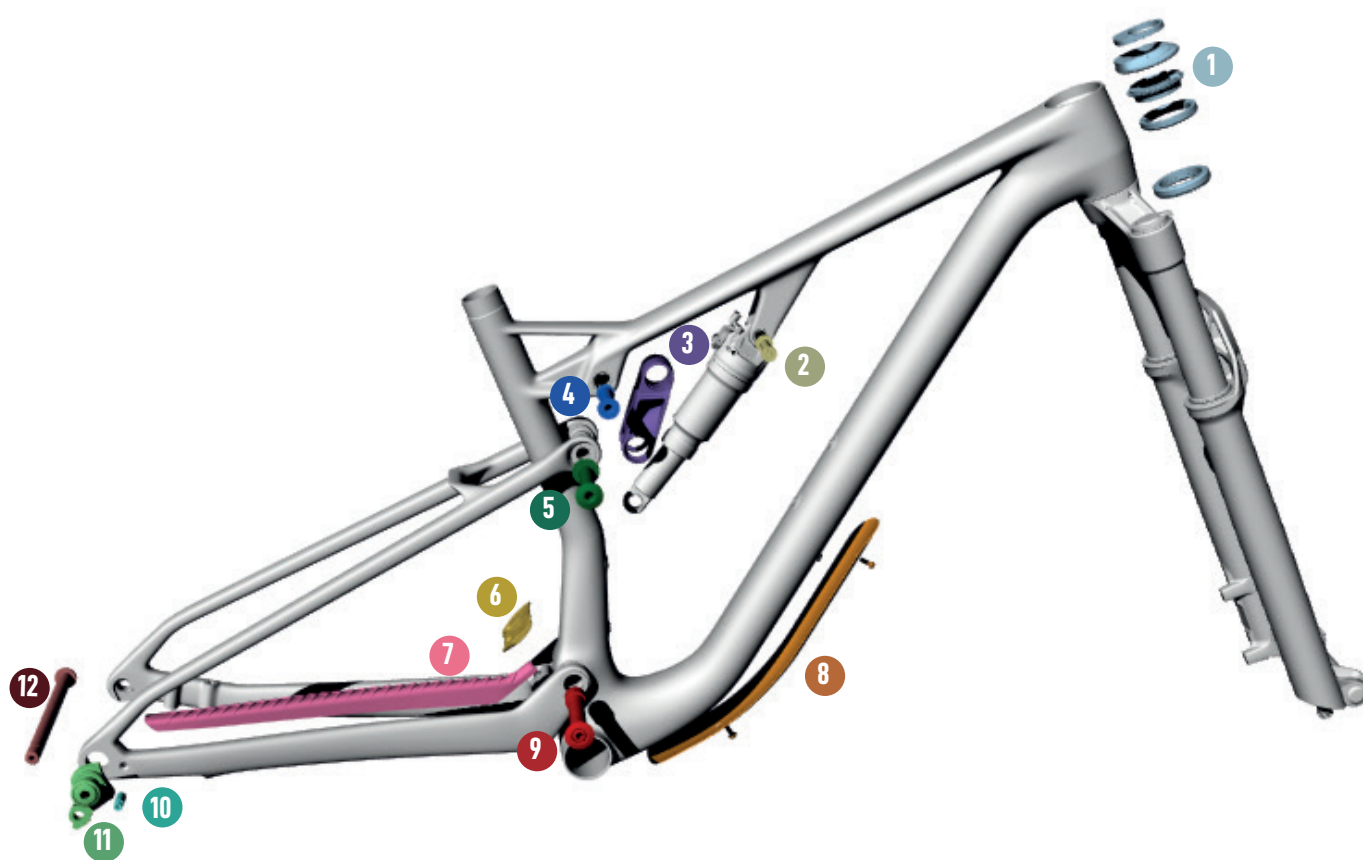
Possibilità di installare ingranaggi fino a 38 denti

URTA MAX BAR integra i cavi al suo interno?

No. La curva è monoscocca ma il cablaggio è totalmente esterno.



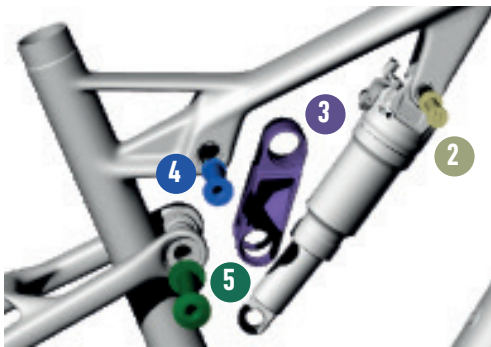
SPARE PARTS



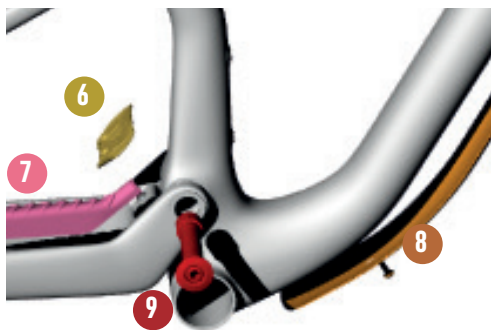
URTA MAX SLR



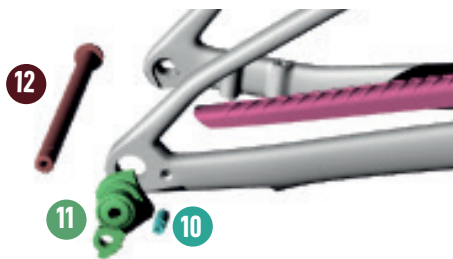
SPARE PARTS	
1	33030816029 (FOR ALU STEM) RITCHEY HEADSET MTB CMP 1.5" BK
1	320.52.619 (FOR CARBON HANDLEBAR) ACROS HEADSET AIF610 IS52/28.6



SPARE PARTS	
2	WTP-SHUP URTA MAX SHOCK UPPER SCREW
3	WTP-SWAMAX URTA MAX SWING ARM
4	WTP-SCSWA URTA MAX FIXING SCREW FOR SWING ARM
5	WTP-SHOCMAX URTA MAX FIX. SCREW RR SHOXS LOW. POSITION



SPARE PARTS	
6	MUDMTB120 URTA MAX REAR STAYS COVER
7	WTP-CHPROT-MTB CHAIN STAY PROTECTOR MTB
8	WTP-DTPROT URTA MAX DT PROTECTOR
9	WTP-LBEAMAXKIT URTA MAX SET LINK LOWER PART



SPARE PARTS	
10	WTP-ALDROP URTA MAX DROPOUT STOPPER
11	UDH-SRAM DROPOUT UDH SRAM
12	HGPRTA12X178.5L REAR AXLE LEVER 12X178.5 P1.0 URTA MAX



