



# WILIER<sup>SL</sup>

INTRODUCTION TECHNIQUE  
REV.01

**FILANTE<sup>SL</sup>**

Dans l'évolution d'une espèce, chaque variation n'apporte un progrès que si elle est bien calibrée. Ce qui compte vraiment, ce n'est pas la force ou l'intelligence. Ce qui fait la différence, c'est la capacité à s'adapter au changement. Le Filante SL hérite des formes, des lignes et de l'esprit racing du Filante SLR, notre vélo de course aérodynamique haut de gamme utilisé par les professionnels dans les compétitions les plus importantes du World Tour. Ce qui rend le changement avantageux réside dans l'application de quelques solutions techniques simples. Le laminage différent de la fibre de carbone du cadre rend la structure moins extrême et plus confortable que celle de la version SLR. Et, à taille égale, l'augmentation du poids est inférieure à 150 g.

Le nouveau Filante SL reprend certains traits somatiques du Wilier 0 SL, à commencer par le jeu de guidon. Chacune des décisions qui ont conduit à la création de ce modèle ne résulte pas d'un retour en arrière, mais plutôt du désir de regarder vers le futur, en améliorant les technologies propriétaires avec discernement et détermination pour aller à la rencontre d'un public encore plus large.

**FILANTE<sup>SL</sup>****AÉRODYNAMISME ET CONCEPTION DIGNES DU WORLD TOUR**

La fibre de carbone définit un cadre qui reprend les lignes du Filante SLR utilisé par les professionnels de l'équipe Astana Qazaqstan. Ce qui change, c'est le module du cadre grâce à l'utilisation de différents tissus de matériau composite qui bénéficient d'un nouveau laminage. La substance change, mais pas les performances aérodynamiques.

**INTÉGRATION INTELLIGENTE**

Aucun câble visible. La potence et le cintre du guidon aérodynamique en alliage d'aluminium permettent de conserver toute la séduction de la gamme Filante. Ce choix technique permet de réduire le prix sans altérer les performances et la possibilité de personnaliser facilement l'équipement.

**SIX TAILLES DE CADRE, FINITION BRILLANTE**

Le Filante SL reprend les géométries racing de son aîné, le SLR. Six tailles de cadre disponibles : XS, S, M, L, XL, XXL. Trois couleurs disponibles en finition brillante.



**FILANTE<sup>SL</sup>**

## PHILOSOPHIE SL

Chacun de nos vélos de la série SL permet d'élargir la gamme de produits et a été conçu pour offrir le meilleur rapport qualité/prix/performances. L'application de technologies et d'équipements moins extrêmes vise à conserver la qualité globale de chaque produit. Avons-nous réussi ? À vous d'en juger...





**FILANTE<sup>SL</sup>**

COLOR	BLACK
FINISH	GLOSSY
COLOR CODE	F11



COLOR	SILVER BLACK
FINISH	GLOSSY
COLOR CODE	F12



# FILANTE<sup>SL</sup>

COLOR	RED , BLACK
FINISH	GLOSSY
COLOR CODE	F15



**FILANTE<sup>SL</sup>**

## GÉOMÉTRIES ET TAILLES

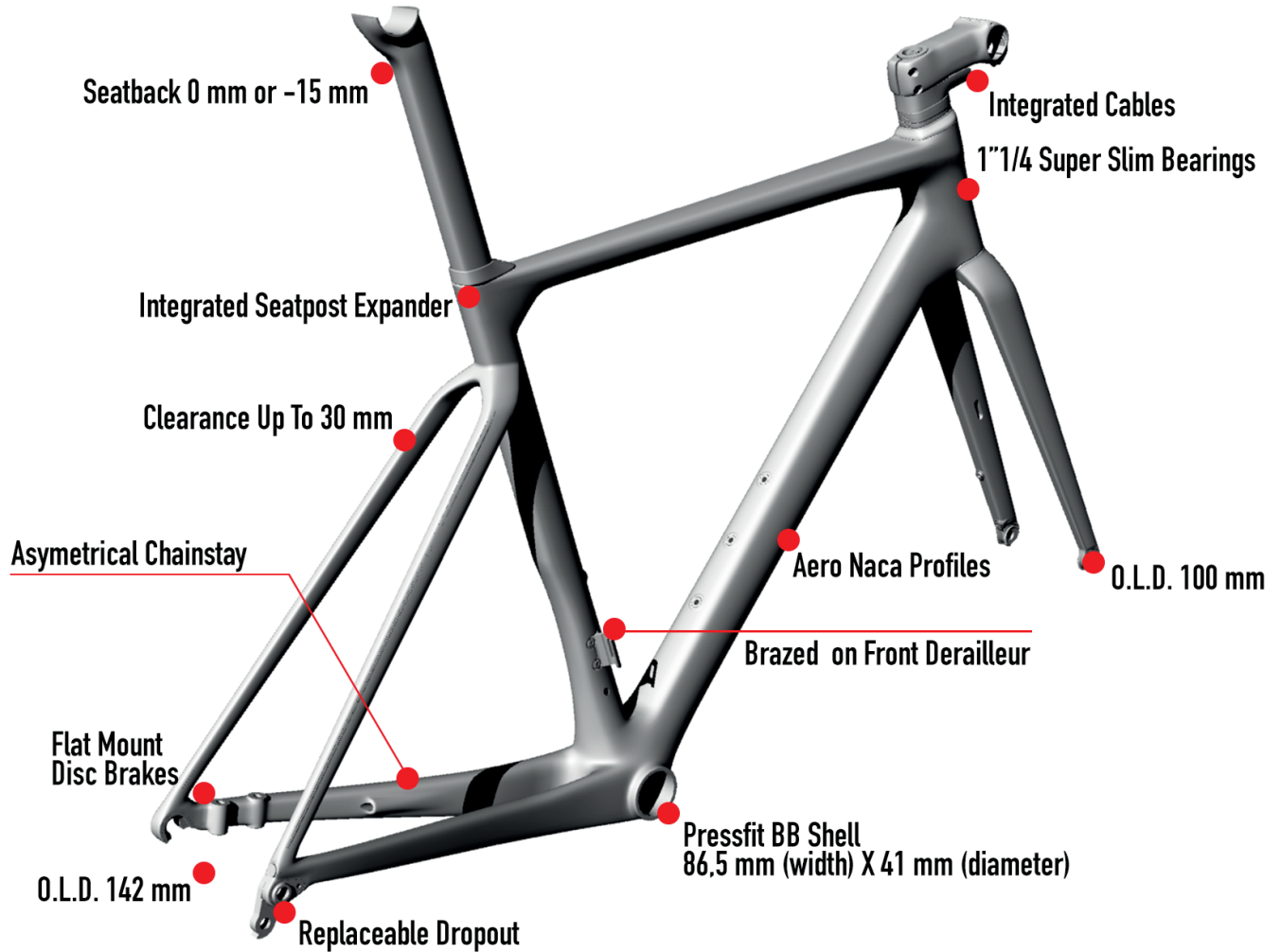


	C/C	L	H	A	H1	L1	A1	REACH	STACK	WHEELBASE
SIZE	[cm]	[cm]	[cm]	[°]	[cm]	[cm]	[°]	[mm]	[mm]	[mm]
XS	43.2	51.5	45	75.2	10.4	40.7	70.8	380	505	981
S	46.2	53	48	74.5	11.9	40.7	72	384	521	984
M	48.2	54.3	50	74	13.5	40.8	72.5	388	538	990
L	50.2	55.6	52	73.5	15.4	41	73	391	555	997
XL	52.2	57	54	73	16.6	41.1	73	395	571	1002
XXL	54.2	58.3	56	72.5	18.1	41.1	73.5	399	587	1006



# FILANTE<sup>SL</sup>

## KEYPOINTS



### FRAME AND TECHNICAL SPECS DETAILS - DISC VERSION

HEADTUBE	1"1/4 - 1"1/4
UPPER BEARING	WTP-BEARING-SSLIM 39X46.9X7 +WTP-2SCOMPRING
LOWER BEARING	FSA MR137
FRONT FORK O.L.D.	100mm - TH-AXLE122F
REAR STAYS O.L.D.	142mm - TH-AXLE168R
BB SHELL	SHIMANO PRESS FIT (86.5 WIDE x 41 diameter)
SEAT POST	WILIER SEATPOST 0/-15
FRONT DERAILLEUR TYPE	BRAZED ON
SEATPOST EXPANDER	WTP-SPEXP





## FAQ

**Combien pèse le cadre ?**

Le cadre verni pèse 1010 grammes en taille M.

**Les câbles passent-ils à l'intérieur du cintre ?**

Non. Les câbles et gaines passent à l'intérieur du cadre, grâce à l'utilisation du roulement superfino, mais ils ne passent pas à l'intérieur du cintre et de la potence. Il s'agit d'un énorme avantage en ce qui concerne tout le travail de réglage/montage/manutention.

**Le roulement superfino™ est-il disponible comme pièce détachée ?**

Oui. Le roulement supérieur super mince il est un produit qui normalement n'est pas disponible en ligne. Il s'agit d'un dessin de propriété de Wilier Triestina et il sera disponible uniquement chez les revendeurs autorisés.

**Quels sont les axes disponibles pour Filante SL ?**

Le cadre est projeté pour assembler des axes traversants Speed Release. Le vélo est assemblé avec l'axe traversant traditionnel à extraction totale. Les axes Speed Release sont disponibles chez les revendeurs autorisés.

**Quelles sont les configurations permises avec Filante SL ?**

Filante SL peut être assemblé uniquement avec des groupes électroniques et des freins à disque.

**Quel taille de pneus peut-être montée sur Filante SL ?**

Le vélo sera monté de série avec des pneus en 28 mm. Le cadre peut accueillir des pneus de section maximale 30 mm.

**Est-il possible de monter des prolongateurs triathlon ?**

Oui. En effet le cintre est rond et présente un diamètre de 31,8mm. Il est donc possible démonter des prolongateurs.

**Est-il possible de monter une autre potence que Stemma SL sur le Filante SL ?**

Non. L'utilisation de la potence Stemma SL est indispensable. En ce qui concerne le cintre, il est par contre possible de monter un autre modèle avec la condition que la section centrale soit de diamètre 31,8mm. Comme expliqué précédemment il est également possible de monter l'un des cintres (Filante Bar, 0-Bar, J-Bar, Stemma).

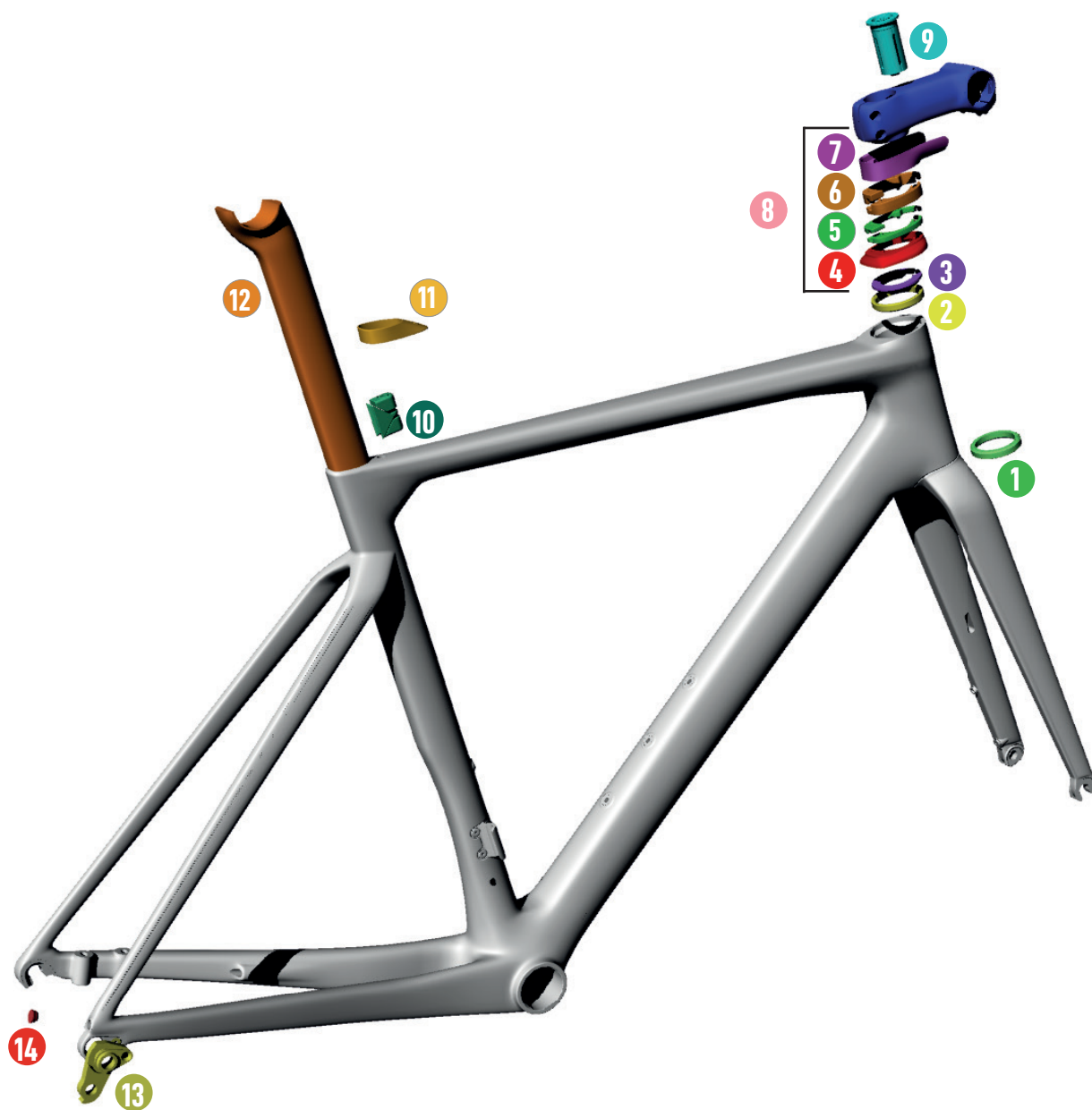
**Les pièces du cadre sont-elles les mêmes que celles du Filante SLR ?**

Oui. La tige de selle, les entretoises, le capot supérieur, la patte et toutes les pièces métalliques sont identiques à celles du Filante SLR.

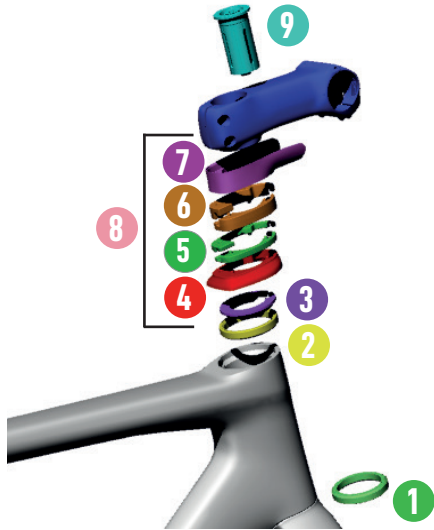


# FILANTE<sup>SL</sup>

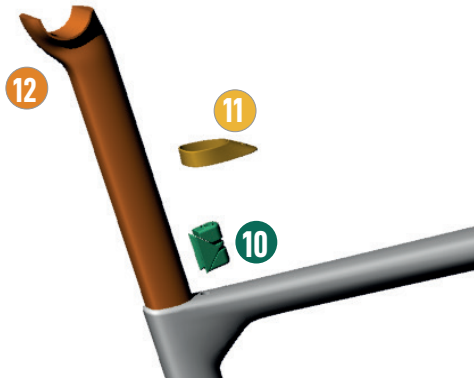
## SPARE PARTS



**FILANTE<sup>SL</sup>**



SPARE PARTS		
1	MR137	FSA BEARING 1-1/4"
2	WTP-BEARING-SSLIM	BEARING SUPERSLIM 39 X 46.9 X 7 SSLIM
3	WTP-2SCOMPRING	COMPOSITE COMPRESSION RING
4	W0TC	TOP COVER
5	WTP-ZSPACER5	SPACER 5MM (DX+SX)
6	WTP-ZSPACER10	SPACER 10MM (DX+SX)
7	WTP-STEMCC	RITCHEY STEM CABLE GUIDE FOR BARRA SL
8	WKITCCOL	KIT SPACERS FILANTE SL
9	EXROUFK	ROUND FORK EXPANDER



SPARE PARTS		
10	WTP-SPEXP	FILANTE SEATPOST EXPANDER
11	WTP-SPSHIELD-F	SEATPOST RUBBER SEAL FILANTE
12	STFILA0	SEATPOST FILANTE ZERO OFFSET
12	STFILA-15	SEATPOST FILANTE -15 OFFSET



SPARE PARTS		
13	WORDROP	DROPOUT FILANTE SL
14	CCN009-1	PLUG FOR INTERNAL FRAME ROUTING SH.DI2



