



WILIER^{SL}

INTRODUZIONE TECNICA
REV.01

FILANTE^{SL}

Nell'evoluzione di una specie ogni variazione, solo se ben calibrata, produrrà il progresso. Ciò che conta davvero non è la forza o l'intelligenza. A far la differenza è la capacità di adattarsi al cambiamento.

Filante SL eredita forme, linee e spirito racing dalla Filante SLR, la nostra bici da corsa aero d'alta gamma utilizzata dai professionisti nelle più importanti competizioni World Tour. A rendere vantaggioso il cambiamento, l'applicazione di poche e semplici soluzioni tecniche. La differente laminazione della fibra di carbonio del telaio rende la struttura meno estrema e più confortevole rispetto alla versione SLR. Il tutto con un aumento di peso, a parità di taglia, inferiore ai 150 gr.

La nuova Filante SL ricalca alcuni tratti somatici della Wilier 0 SL a partire dal set manubrio. Dietro ad ogni decisione che ha portato alla nascita di questo modello non c'è un passo indietro quanto piuttosto la voglia di guardare avanti, scalando le tecnologie proprietarie con criterio e determinazione per incontrare un pubblico ancora più ampio.



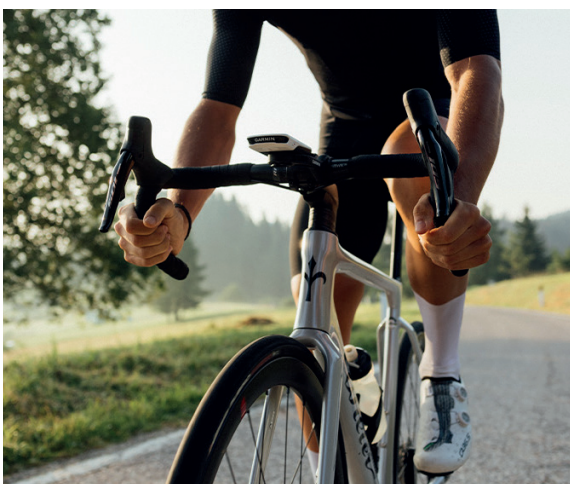
2

WILIERPEDIA 2024

ROAD COLLECTION

FILANTE^{SL}**AERODINAMICA E DESIGN DA WORLD TOUR**

La fibra di carbonio descrive un telaio che ricalca le linee della Filante SLR utilizzata dai professionisti di Astana Qazaqstan Team. A cambiare è il modulo del telaio attraverso l'impiego di differenti tessuti di materiale composito che descrivono una nuova laminazione. Cambia la sostanza, ma non la resa aerodinamica.

**INTEGRAZIONE INTELLIGENTE**

Nessun cavo a vista. Attacco e piega manubrio aero in lega d'alluminio consentono di mantenere inalterato il fascino della gamma prodotto Filante. Una scelta tecnica che permette di contenere il prezzo senza sacrificare le prestazioni e la possibilità di personalizzare facilmente l'allestimento.

**SEI TAGLIE TELAIO, FINITURA LUCIDA**

Filante SL rilancia le geometrie racing della sorella maggiore SLR. Sei le taglie telaio disponibili: XS, S, M, L, XL, XXL. Tre i colori disponibili in finitura lucida.



FILANTE^{SL}

FILOSOFIA SL

Oltre ad ampliare la gamma prodotto, ogni nostra bicicletta della serie SL intende offrire il miglior rapporto qualità/prezzo/prestazioni. L'applicazione di tecnologie ed allestimenti meno estremi intendono conservare la qualità complessiva di ogni prodotto. Ci siamo riusciti? Giudicate voi...



FILANTE^{SL}

COLOR	BLACK
FINISH	GLOSSY
COLOR CODE	F11



COLOR	SILVER BLACK
FINISH	GLOSSY
COLOR CODE	F12



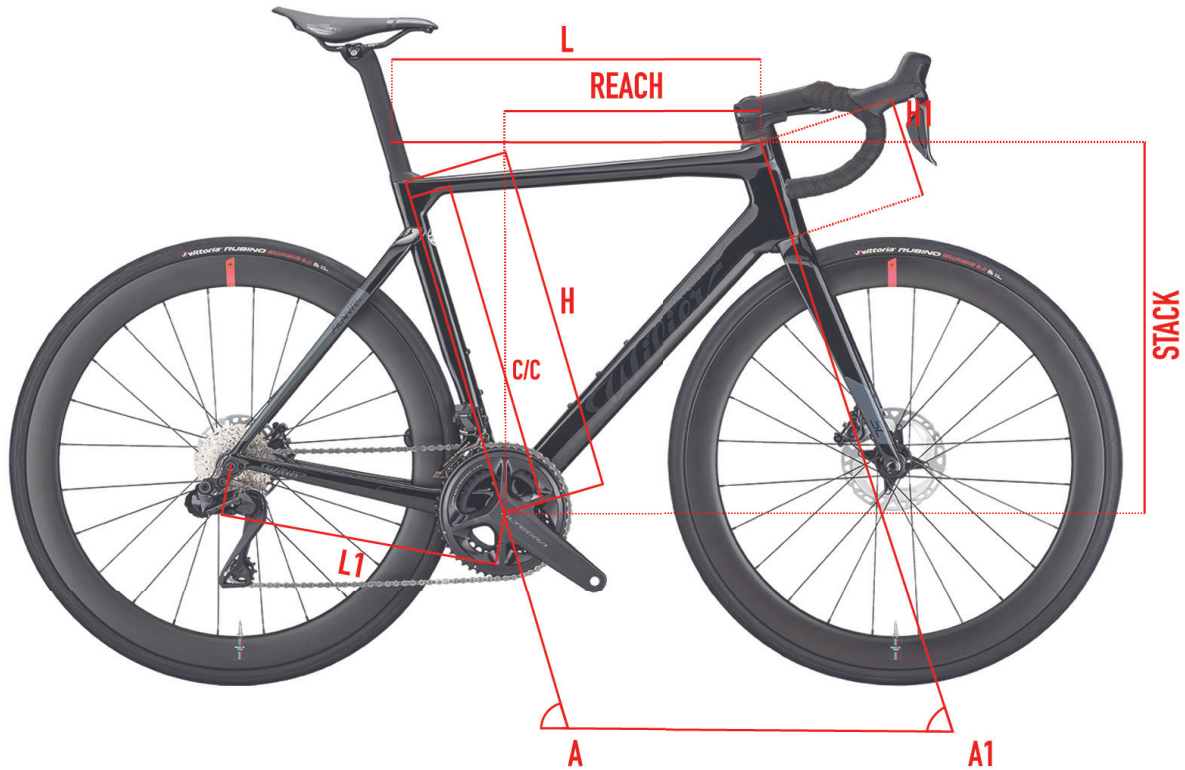
FILANTE^{SL}

COLOR	RED , BLACK
FINISH	GLOSSY
COLOR CODE	F15



FILANTE^{SL}

GEOMETRIE E TAGLIE

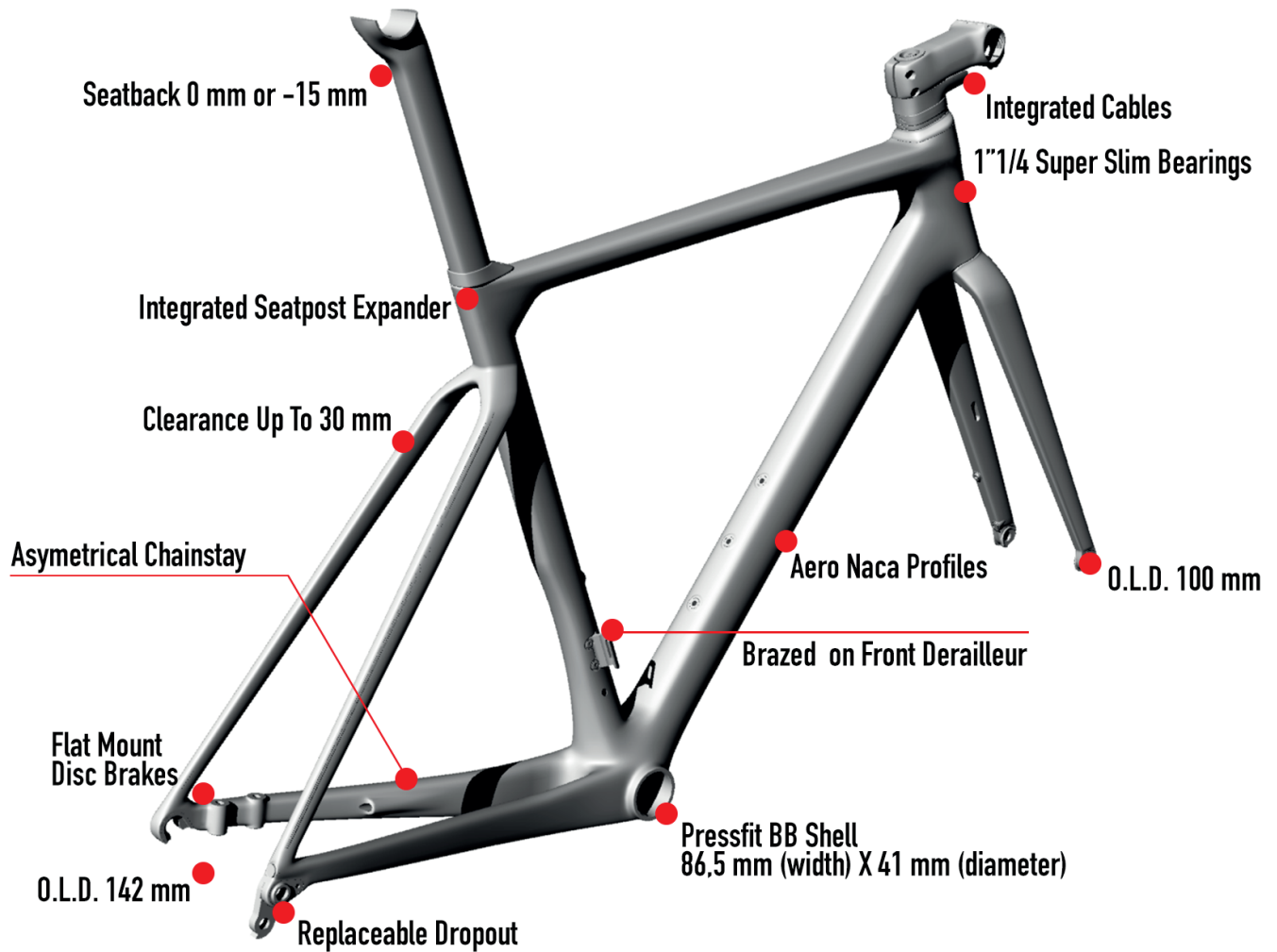


	C/C	L	H	A	H1	L1	A1	REACH	STACK	WHEELBASE
SIZE	[cm]	[cm]	[cm]	[°]	[cm]	[cm]	[°]	[mm]	[mm]	[mm]
XS	43.2	51.5	45	75.2	10.4	40.7	70.8	380	505	981
S	46.2	53	48	74.5	11.9	40.7	72	384	521	984
M	48.2	54.3	50	74	13.5	40.8	72.5	388	538	990
L	50.2	55.6	52	73.5	15.4	41	73	391	555	997
XL	52.2	57	54	73	16.6	41.1	73	395	571	1002
XXL	54.2	58.3	56	72.5	18.1	41.1	73.5	399	587	1006



FILANTE^{SL}

KEYPOINTS



FRAME AND TECHNICAL SPECS DETAILS - DISC VERSION

HEADTUBE	1"1/4 - 1"1/4
UPPER BEARING	WTP-BEARING-SSLIM 39X46.9X7 +WTP-2SCOMPRING
LOWER BEARING	FSA MR137
FRONT FORK O.L.D.	100mm - TH-AXLE122F
REAR STAYS O.L.D.	142mm - TH-AXLE168R
BB SHELL	SHIMANO PRESS FIT (86.5 WIDE x 41 diameter)
SEAT POST	WILIER SEATPOST 0/-15
FRONT DERAILLEUR TYPE	BRAZED ON
SEATPOST EXPANDER	WTP-SPEXP



FAQ

Quanto pesa il telaio?

Il peso del telaio è 1010 grammi per una taglia M. Il peso si riferisce al telaio in taglia M.

I cavi integrati passano all'interno del manubrio?

I cavi sono integrati all'interno del telaio, passano all'interno di cuscinetti superfini ma non all'interno della curva e dell'attacco. Così facendo abbiamo una rapida ed economica manutenzione e/o sostituzione delle parti.

Il cuscinetto superfino™ è disponibile come ricambio?

Sì. Il cuscinetto superiore superfino non è un prodotto normalmente in commercio ma è un disegno di proprietà Wilier Triestina e sarà disponibile solamente presso i rivenditori autorizzati.

Quali sono i perni disponibili per Filante SL?

Il disegno del telaio è di tipo Speed Release. La bici viene fornita di serie con perno passante tradizionale ad estrazione totale. I perni passanti Mavic Speed Release possono essere acquistati presso i rivenditori autorizzati.

Quali sono le configurazioni ammesse con Filante SL?

Filante SL può essere assemblata solamente con gruppi elettronici e con freni a disco.

Che coperture posso installare su Filante SL?

La bicicletta di serie viene montata con coperture nominali da 28mm. Il telaio può ospitare ruote con copertoni fino ad un massimo di 30mm di larghezza reale.

Posso installare appendici da triathlon?

Sì. Sul manubrio Barra SL si possono installare estensioni da triathlon visto che la piega ha diametro tondo da 31.8 mm.

Posso installare altri tipi di attacco manubrio su Filante SL?

No. È Obbligatorio installare l'attacco manubrio Stemma SL. Sarà possibile eventualmente cambiare la piega manubrio con altri prodotti da 31.8mm di diametro o altri manubri integrati / semi integrati Wilier Triestina (Filante Bar, 0-Bar, J-Bar, Stemma).

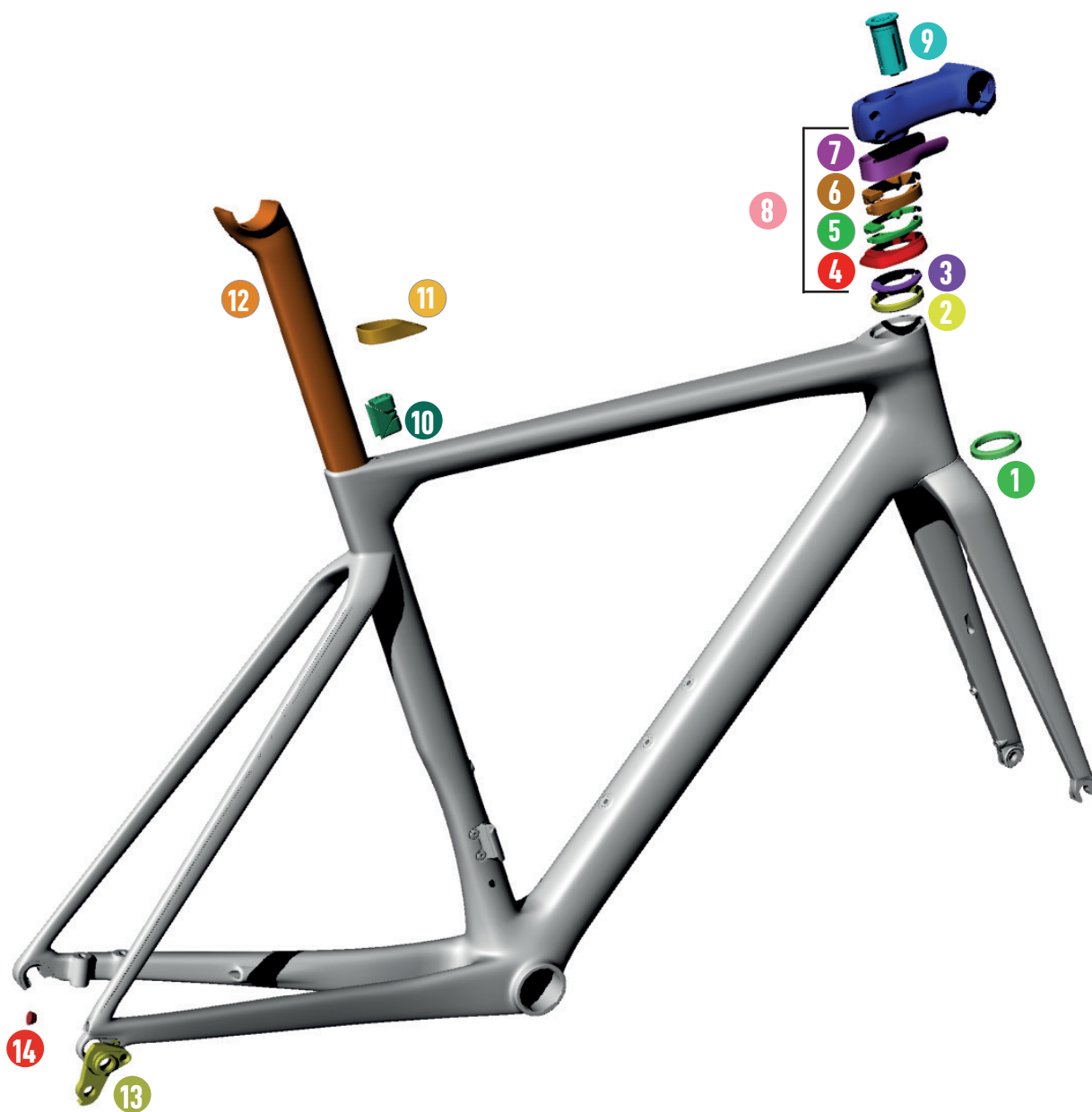
I ricambi del telaio sono gli stessi di Filante SLR?

Sì. Reggisella, distanziali, top cover, forcellino e tutte le metal parts sono le stesse di Filante SLR.

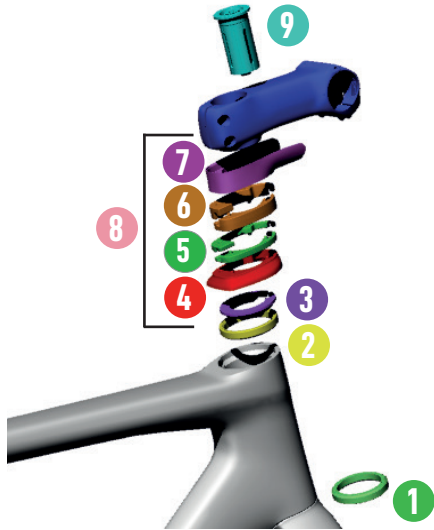


FILANTE^{SL}

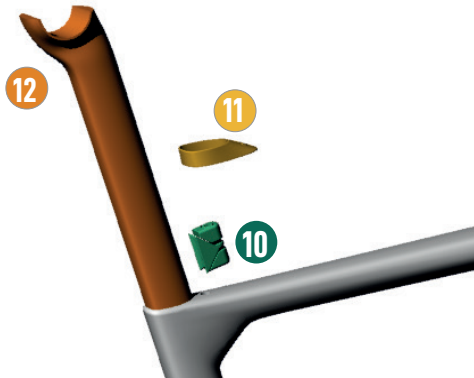
SPARE PARTS



FILANTE^{SL}



SPARE PARTS		
1	MR137	FSA BEARING 1-1/4"
2	WTP-BEARING-SSLIM	BEARING SUPERSLIM 39 X 46.9 X 7 SSLIM
3	WTP-2SCOMPRING	COMPOSITE COMPRESSION RING
4	W0TC	TOP COVER
5	WTP-ZSPACER5	SPACER 5MM (DX+SX)
6	WTP-ZSPACER10	SPACER 10MM (DX+SX)
7	WTP-STEMCC	RITCHEY STEM CABLE GUIDE FOR BARRA SL
8	WKITCCOL	KIT SPACERS FILANTE SL
9	EXROUFK	ROUND FORK EXPANDER



SPARE PARTS		
10	WTP-SPEXP	FILANTE SEATPOST EXPANDER
11	WTP-SPSHIELD-F	SEATPOST RUBBER SEAL FILANTE
12	STFILA0	SEATPOST FILANTE ZERO OFFSET
12	STFILA-15	SEATPOST FILANTE -15 OFFSET



SPARE PARTS		
13	WORDROP	DROPOUT FILANTE SL
14	CCN009-1	PLUG FOR INTERNAL FRAME ROUTING SH.DI2



