



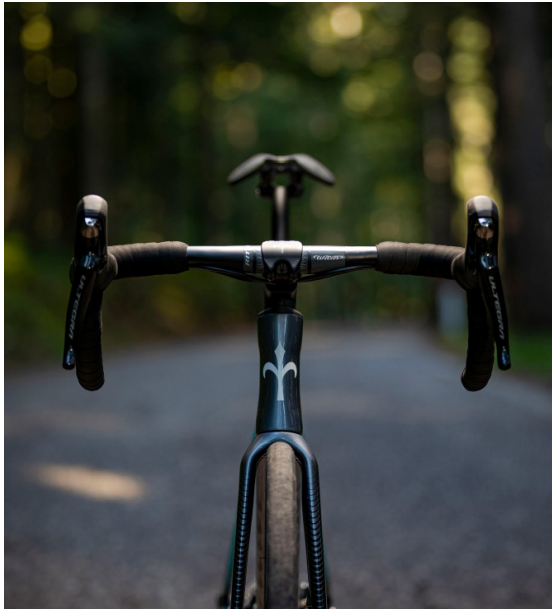
INTRODUCCIÓN TÉCNICA

REV.01



El proyecto Wilier 0 lanzado el año pasado ha tenido un resultado exitoso . Más aya de los numeros de venta, nos gusta recordar la cara asombrada de los corredores de Astana Pro Team después el primer test con Wilier 0 SLR. En pocas palabras, un cuadro perfecto: muy ligero, rígido, fácil a conducir y performante. Hoy la plataforma Wilier 0 está disponible solamente en version SLR, el top de gama, con montaje con grupos electronicos. El intento, con Wilier 0 SL es añadir una parte del publico que podrá aprovechar de la bondad del proyecto. Básicamente el cuadro tiene el mismo diseño del hermano Wilier 0 SLR, con la posibilidad de equipar grupos mecánicos de disco y combinación manillar/potencia sin perder la pureza estética, con los cables integrados al interior del cuadro.





CUALIDAD DE CONDUCCIÓN

Wilier 0 SL calca las cualidades de conducción (y las geometrías también) de la versión SLR.



PRECIO COMPETITIVO

Acercamos a un público más extenso las cualidades de Wilier 0 SLR.





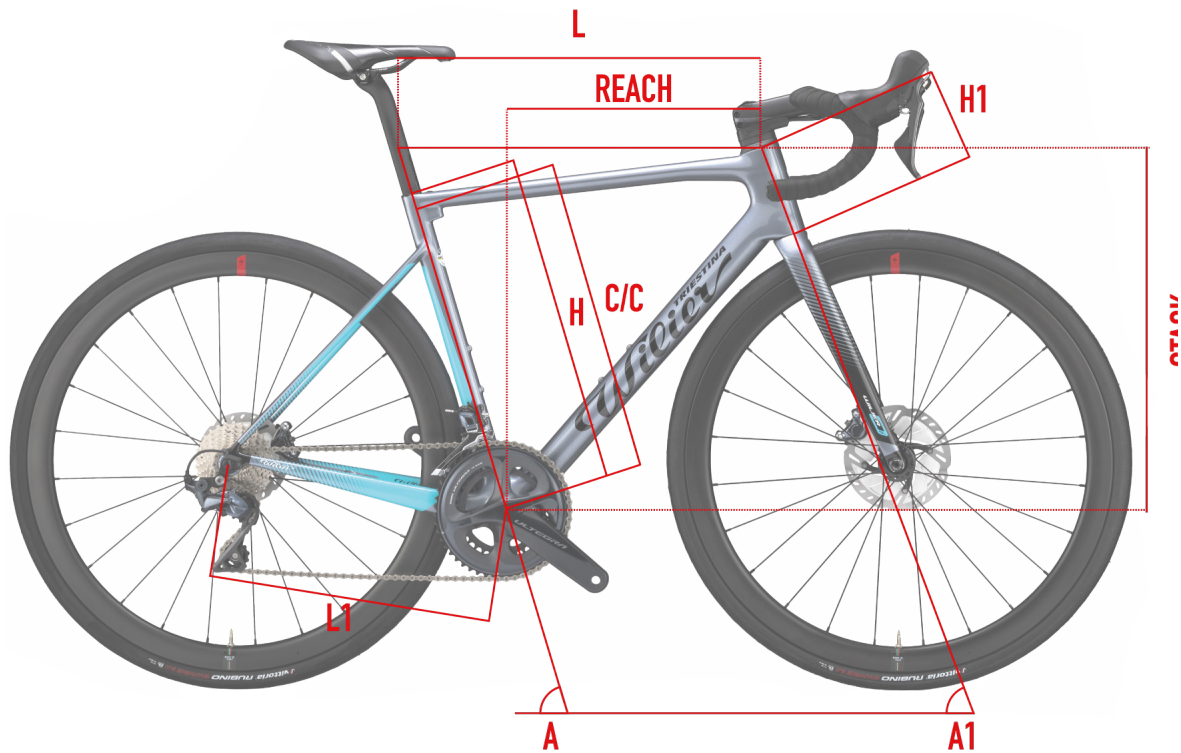
COLOR	BLACK / RED
FINISH	MATT
COLOR CODE	E8



COLOR	BLACK / WHITE
FINISH	MATT
COLOR CODE	E4



GEOMETRIAS Y TALLAS

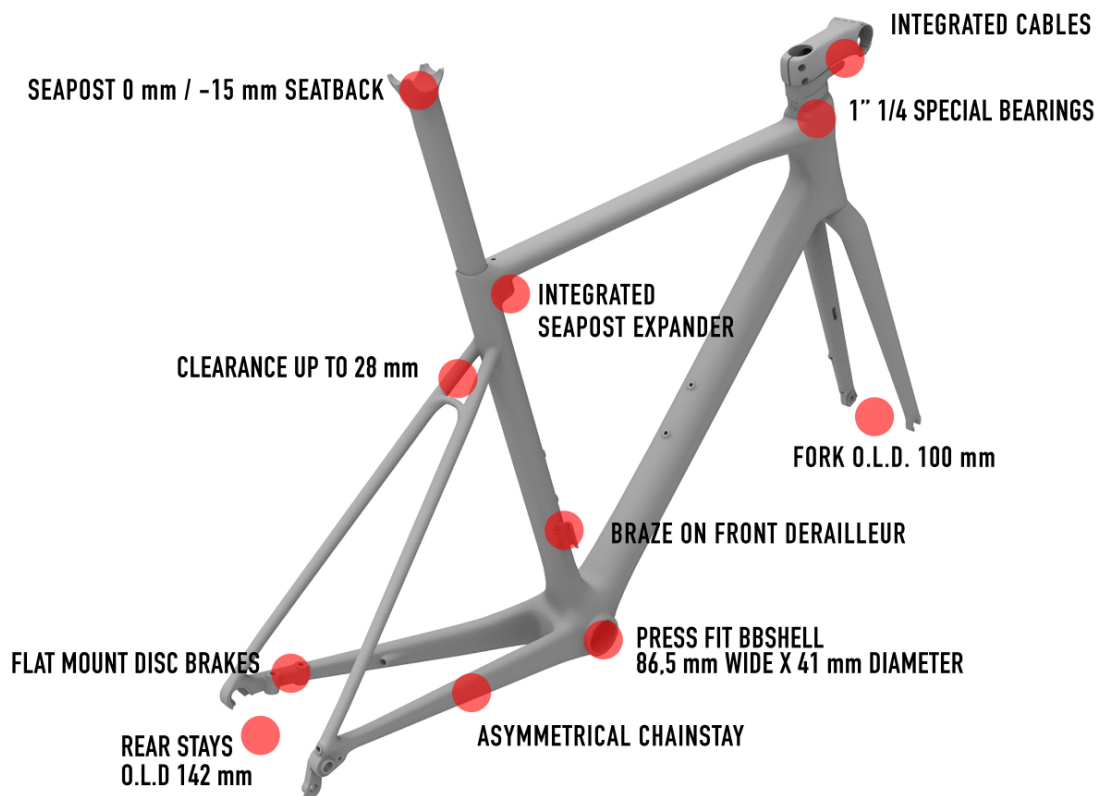


	C/C	L	H	A	H1	L1	A1	REACH	STACK	WHEELBASE
SIZE	[cm]	[cm]	[cm]	[°]	[mm]	[cm]	[°]	[mm]	[mm]	[mm]
XS	41,2	51,1	43	75,2	10,2	40,7	70,5	376	503	977
S	44,2	52,5	46	74,6	11,8	40,7	71,7	381	519	979
M	47,2	54,1	49	74	13,6	40,8	72,15	386	536	988
L	50,2	55,6	52	73,5	15,3	41	72,65	391	554	996
XL	52,2	57,2	54	73	17,2	41,1	72,8	397	572	1008
XXL	54,2	58,7	56	72,6	19,2	41,2	73,1	402	591	1017





KEYPOINTS



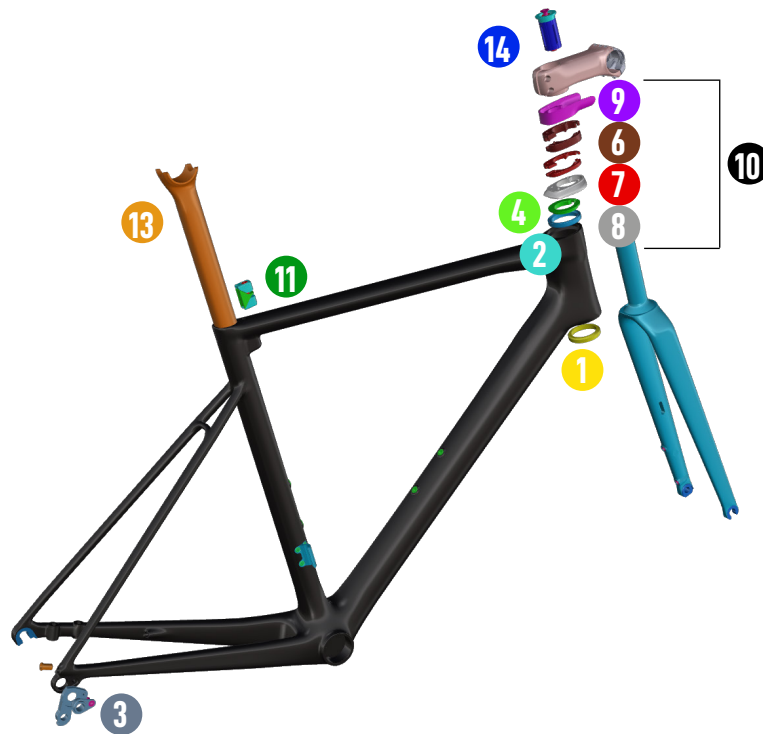
FRAME AND TECHNICAL SPECS DETAILS - DISC VERSION

HEADTUBE	1"1/4 - 1"1/4
UPPER BEARING	WTP-BEARING-SS 39 X 46.9
LOWER BEARING	FSA MR137
FRONT FORK O.L.D.	100 mm - THRUE AXLE 12 x 100 Lreal=119 FILETTO 2 P1
REAR STAYS O.L.D.	142 mm - THRUE AXLE 12 X 142 Lreal=165 FILETTO 2 P1
BB SHELL	SHIMANO PRESS FIT (86.5 wide x 41 diameter)
SEAT POST	WILIER SEATPOST 0/-15
FRONT DERAILLEUR TYPE	BRAZED ON
SEATPOST EXPANDER	W0STEXP - R10





SPARE PARTS



SPARE PARTS B2B CODES

1	MR137	FSA BEARING
2	WTP-BEARING-SSLIM	SUPER SLIM BEARING
3	WORDROP	REAR DROPOUT
4	WTP-COMPRING-SS	COMPRESSION RING FOR SUPER SLIM BEARING
5	HGACCERP.3	RUBBER PLUG - SEATPOST
6	WTP-ZSPACER10	10mm SPACER
7	WTP-ZSPACER5	5mm SPACER
8	W0TC	TOP COVER
9	WTP-STEMCC	CABLE COLLECTOR
10	WKITCCOL	SPACERS KIT
11	W0STEXP - R10	SEATPOST EXPANDER
12	HWT53SP	ZERO SEATPOST -150FFSET
13	HWT53N-SPV2	ZERO SEATPOST 00FFSET
14	EXROUFK	EXPANDER FOR ROUNDED FORK
15	LV2720100	MAVIC SPEED RELEASE FRONT
16	LV2720200	MAVIC SPEED RELEASE REAR
17	TH-AXLE122F	THRU-AXLE 122 FRONT
18	TH-AXLE168R	THRU-AXLE 168 REAR
19	LV3300100	SPEED RELEASE W/O LEVER FRONT
20	LV3300200	SPEED RELEASE W/O LEVER REAR





FAQ

¿Cuánto pesa el cuadro?

El target de peso del cuadro es 930gramos para una talla M pintada

¿Los cables integrados pasan por dentro del manillar?

Los cables son todos integrados dentro del cuadro, pasan por dentro de rodamientos muy finos pero no al interior de la potencia. De esta manera conseguimos una rápida y económica manutención y/o sustitución de las partes.

¿El rodamiento superfino™ está disponible como repuesto?

Si. El rodamiento superior no es un producto que normalmente está disponible para la venta, pero es un diseño de propiedad Wilier Triestina y estará disponible solamente en el B2B de Wilier Triestina en la sesión repuestos.

¿Qué tipología de potencia/manillar puedo instalar en Wilier 0 SLR?

La bicicleta está montada de serie con Stemma SL y Barra SL, disponibles en 5 diferentes medidas. El uso de espaciadores de carbono Wilier Triestina permite de montar también Filante Bar, 0-Bar, J-Bar y Stemma comprados en aftermarket (mercado por piezas de repuesto)

¿Qué cubiertas es posible instalar en Wilier 0 SL?

La bicicleta está ensamblada de serie con cubiertas de 28mm. El cuadro puede montar ruedas con cubiertas hasta un máximo de 28mm de ancho real.

¿Cuál son las medidas de los ejes pasantes?

El diseño del cuadro es de tipo Speed Release. La bici está equipada de serie con eje pasante tradicional a extracción total. Los ejes pasantes Mavic Speed Release se pueden adquirir en el B2B en aftermarket.

¿Los respuestos del cuadro son los mismos de Wilier 0 SLR?

Si. Tija de sillín, kit espaciadores, patilla y todas las "metal parts" son las misma de Wilier 0 SLR.

¿Puedo instalar otras potencias de manillar en Wilier 0 SL?

No. Es necesario instalar potencia Stemma SL. Sera posible eventualmente cambiar la potencia con otros productos de 31.8mm de diámetro o otros manillares integrados / semi integrados de Wilier Triestina adquiridos en aftermarket (Filante Bar; 0-Bar, J-Bar, Stemma)



