



INTRODUCTION TECHNIQUE
REV.01



Le projet Wilier 0 lancé en 2019 est un énorme succès. Au delà des volumes de ventes, nous sommes fiers de rappeler que dès les premières sorties avec Wilier 0 SLR, les coureurs du Team Astana ne voulaient plus entendre parler d'autres modèles...En résumé, un cadre parfait : léger, rigide, facile à relancer mais malgré tout très performant en descente et sur parcours sinueux. A l'heure actuelle, la plateforme Wilier 0 SLR existe uniquement en version SLR, avec montages de groupes électroniques exclusivement. L'idée avec Wilier 0 SL est de permettre à un public plus nombreux de profiter des qualités exceptionnelles de la plateforme Wilier 0. Le cadre Wilier 0 SL a exactement les mêmes formes que le Wilier 0 SLR, avec par contre la possibilité d'accueillir des groupes mécaniques à disques ainsi qu'un ensemble cintre/potence, sans perte de l'esthétique globale du vélo du fait de l'intégration des câbles et gaines au sein du cadre.





QUALITÉ DE "GUIDABILITÉ"

Nous retrouverons les mêmes qualités que celles du Wilier 0 SLR. La géométrie est identique.



PRIX COMPÉTITIF

Un plus grand public aura accès aux qualités confirmées du Wilier 0 SLR





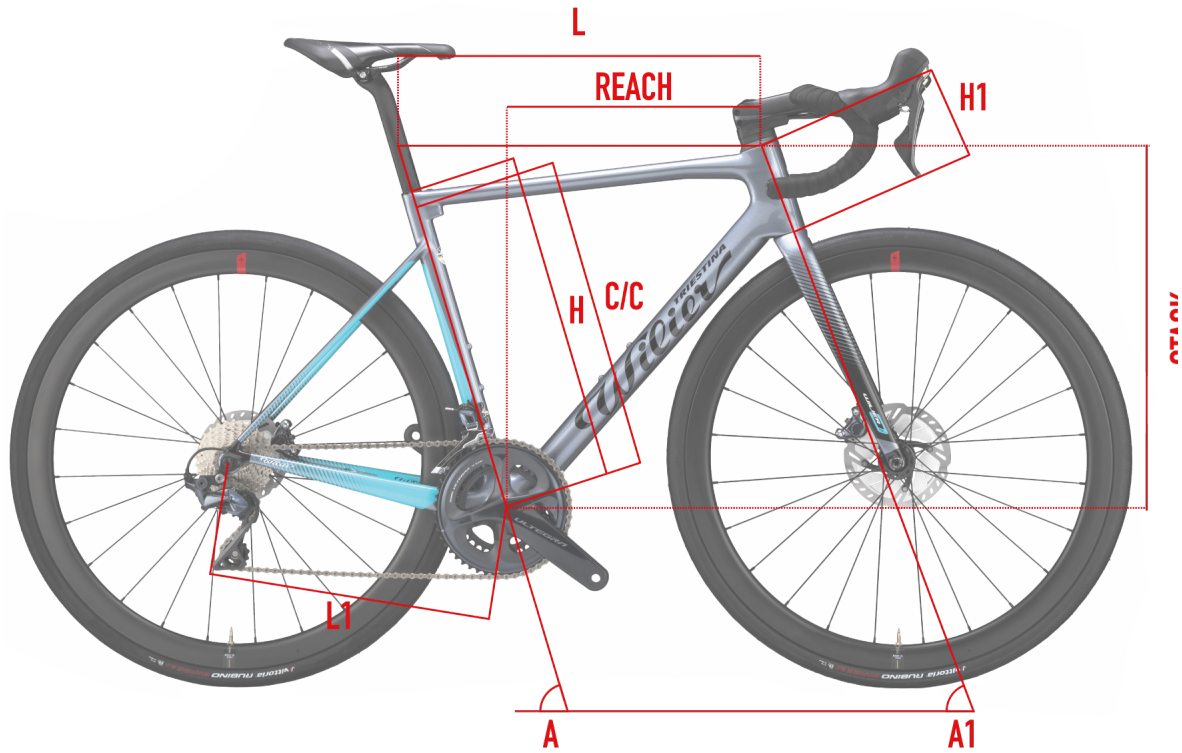
COLOR	BLACK / RED
FINISH	MATT
COLOR CODE	E8



COLOR	BLACK / WHITE
FINISH	MATT
COLOR CODE	E4



GÉOMÉTRIES ET TAILLES

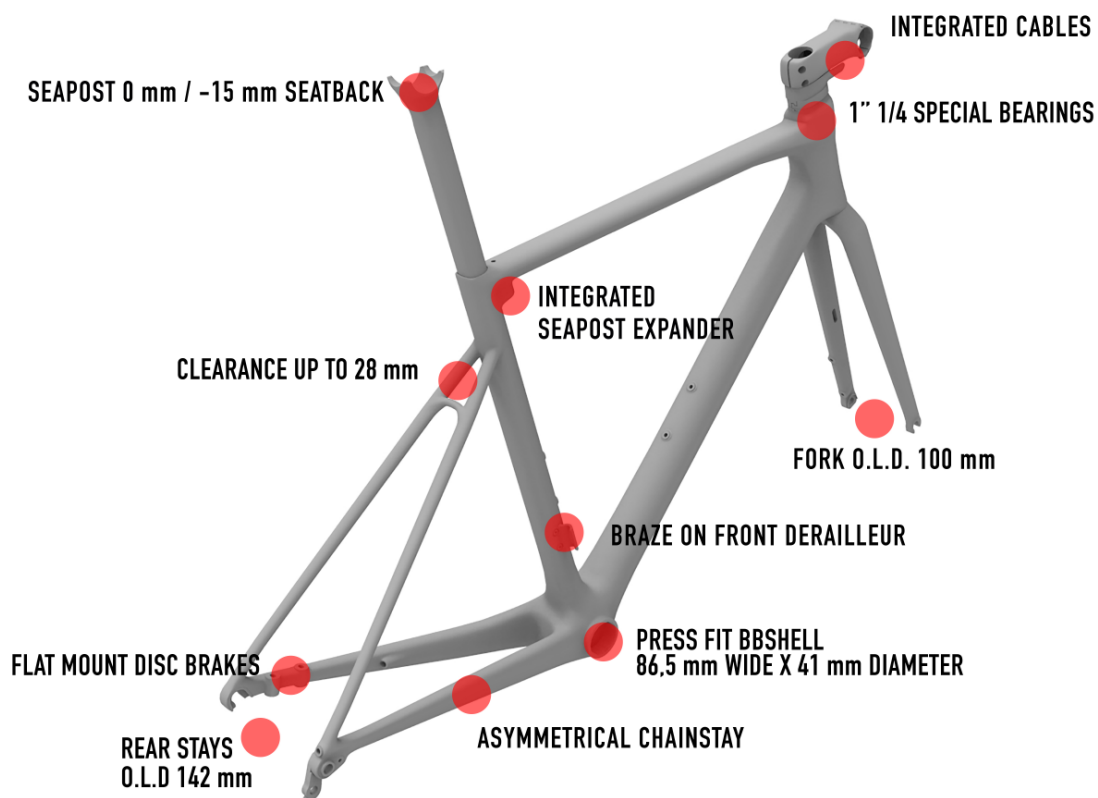


	C/C	L	H	A	H1	L1	A1	REACH	STACK	WHEELBASE
SIZE	[cm]	[cm]	[cm]	[°]	[mm]	[cm]	[°]	[mm]	[mm]	[mm]
XS	41,2	51,1	43	75,2	10,2	40,7	70,5	376	503	977
S	44,2	52,5	46	74,6	11,8	40,7	71,7	381	519	979
M	47,2	54,1	49	74	13,6	40,8	72,15	386	536	988
L	50,2	55,6	52	73,5	15,3	41	72,65	391	554	996
XL	52,2	57,2	54	73	17,2	41,1	72,8	397	572	1008
XXL	54,2	58,7	56	72,6	19,2	41,2	73,1	402	591	1017





KEYPOINTS



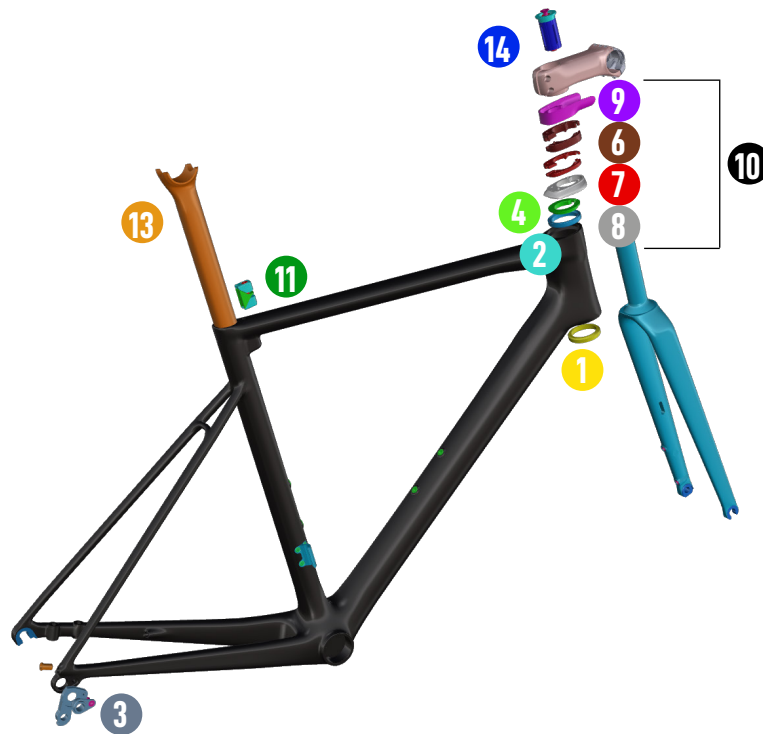
FRAME AND TECHNICAL SPECS DETAILS - DISC VERSION

HEADTUBE	1"1/4 - 1"1/4
UPPER BEARING	WTP-BEARING-SS 39 X 46.9
LOWER BEARING	FSA MR137
FRONT FORK O.L.D.	100 mm - THRUE AXLE 12 x 100 Lreal=119 FILETTO 2 P1
REAR STAYS O.L.D.	142 mm - THRUE AXLE 12 X 142 Lreal=165 FILETTO 2 P1
BB SHELL	SHIMANO PRESS FIT (86.5 wide x 41 diameter)
SEAT POST	WILIER SEATPOST 0/-15
FRONT DERAILLEUR TYPE	BRAZED ON
SEATPOST EXPANDER	W0STEXP - R10





SPARE PARTS



SPARE PARTS B2B CODES

1	MR137	FSA BEARING
2	WTP-BEARING-SSLIM	SUPER SLIM BEARING
3	WORDROP	REAR DROPOUT
4	WTP-COMPRING-SS	COMPRESSION RING FOR SUPER SLIM BEARING
5	HGACCERP.3	RUBBER PLUG - SEATPOST
6	WTP-ZSPACER10	10mm SPACER
7	WTP-ZSPACER5	5mm SPACER
8	W0TC	TOP COVER
9	WTP-STEMCC	CABLE COLLECTOR
10	WKITCCOL	SPACERS KIT
11	W0STEXP - R10	SEATPOST EXPANDER
12	HWT53SP	ZERO SEATPOST -150FFSET
13	HWT53N-SPV2	ZERO SEATPOST 00FFSET
14	EXROUFK	EXPANDER FOR ROUNDED FORK
15	LV2720100	MAVIC SPEED RELEASE FRONT
16	LV2720200	MAVIC SPEED RELEASE REAR
17	TH-AXLE122F	THRU-AXLE 122 FRONT
18	TH-AXLE168R	THRU-AXLE 168 REAR
19	LV3300100	SPEED RELEASE W/O LEVER FRONT
20	LV3300200	SPEED RELEASE W/O LEVER REAR





FAQ

Combien pèse le cadre?

Le cadre verni pèse 930 grammes en taille M.

Les câbles passent-ils à l'intérieur du cintre?

Non. Les câbles et gaines passent à l'intérieur du cadre, grâce à l'utilisation du roulement superfino, mais ils ne passent pas à l'intérieur du cintre et de la potence. Il s'agit d'un énorme avantage en ce qui concerne tout le travail de réglage/montage/manutention.

Le roulement superfino™ est-il disponible comme pièce détachée?

Oui. Le roulement supérieur est un produit spécifiquement développé par Wilier Triestina. Il sera disponible sur notre B2B dans la section pièces détachées.

Quel type de cintre/potence est-il possible de monter sur Wilier 0 SL?

De série le vélo sera monté uniquement avec ensemble Stemma SL/Barra SL. Techniquement il est possible de monter également Filante Bar, 0-Bar, J-Bar, Stemma.

Quel taille de pneus peut-être montée sur Wilier 0 SLR?

Le vélo sera monté de série avec des pneus en 28mm. Le cadre peut accueillir des pneus de section maximale 28mm (attention 28mm réels, mesurés au pied à coulisse).

Quels sont les dimensions des axes traversants?

Le cadre est prévu pour axes de type speed release. Le vélo sera monté de série avec axes traversants classiques (à extraction totale). Les axes Mavic Speed Realease sont compatibles mais devraient être achetés comme accessoires supplémentaires.

Les accessoires du cadre sont-ils les mêmes que ceux du Wilier 0 SLR?

Oui. Tige de selle, entretoises, top cover, patte de cadre et toutes les "metal parts" sont identiques à celles du Wilier 0 SLR.

Est-il possible de monter une autre potence que Stemma SL sur le Wilier 0 SL?

Non. L'utilisation de la potence Stemma SL est indispensable. En ce qui concerne le cintre, il est par contre possible de monter un autre modèle avec la condition que la section centrale soit de diamètre 31,8mm. Comme expliqué précédemment il est également possible de monter l'un des cintres suivants (en achat supplémentaire) : Filante Bar, 0-Bar, J-Bar, Stemma.



