

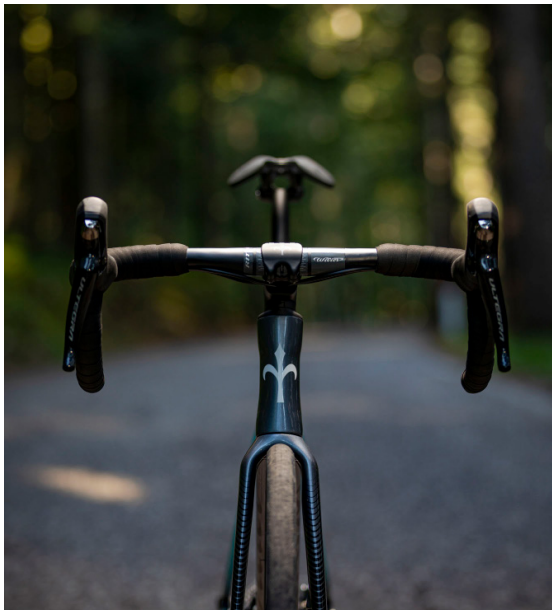


INTRODUZIONE TECNICA  
REV.01



Il progetto Wilier 0 lanciato lo scorso anno è riuscito tremendamente bene. Al di là dei numeri di vendita, ci piace ricordare la faccia positivamente stupita dei corridori di Astana Pro Team dopo il primo test su Wilier 0 SLR. In poche parole, un telaio perfetto: leggerissimo, rigido, facile da guidare e performante. Ad oggi la piattaforma Wilier 0 è disponibile solo in versione SLR per l'alto di gamma con allestimenti di soli gruppi elettronici. L'intento, con Wilier 0 SL è quello di integrare una nuova fetta di pubblico che potrà approfittare della bontà del progetto. Fondamentalmente il telaio ha lo stesso disegno del fratello maggiore Wilier 0 SLR, con possibilità di equipaggiare trasmissioni meccaniche a disco e una combo curva / attacco senza perdere la perfetta pulizia estetica, con i cavi integrati all'interno del telaio.





## QUALITÀ DI GUIDA

Wilier 0 SL ricalca le qualità di guida (e quindi le geometrie) della versione SLR.



## PREZZO COMPETITIVO

Avviciniamo ad un pubblico più ampio le qualità di Wilier 0 SLR.





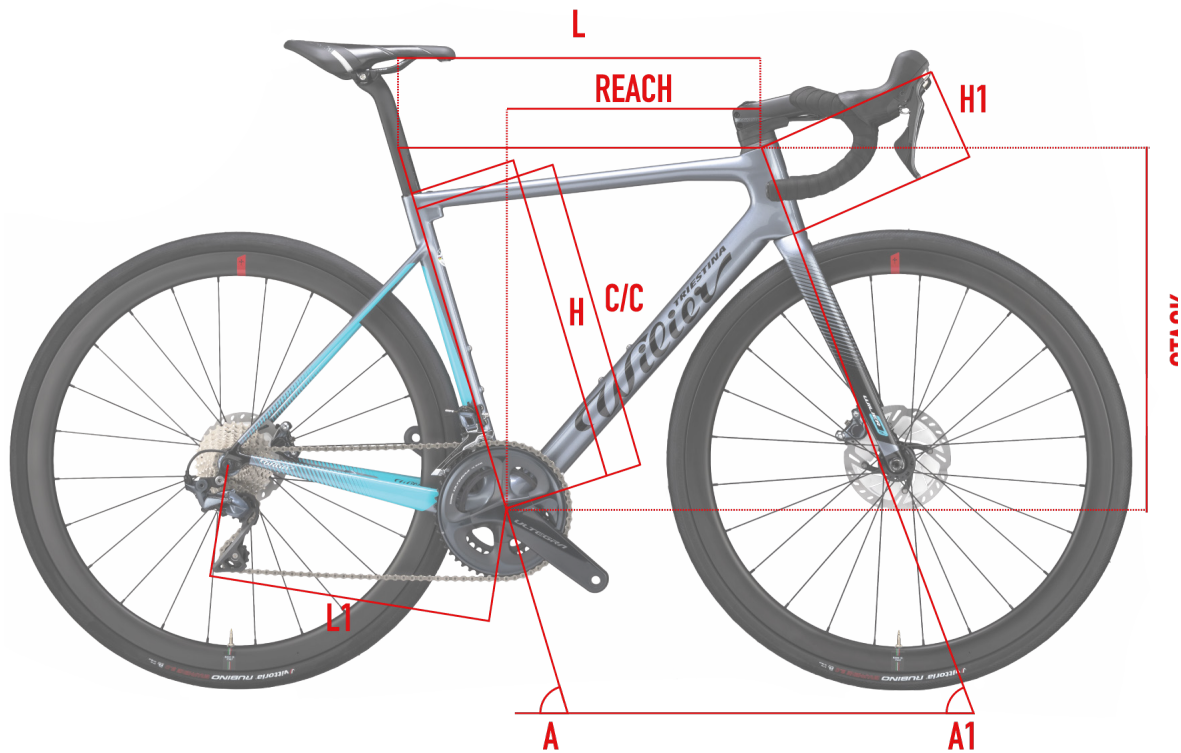
COLOR	BLACK / RED
FINISH	MATT
COLOR CODE	E8



COLOR	BLACK / WHITE
FINISH	MATT
COLOR CODE	E4



## GEOMETRIE E TAGLIE

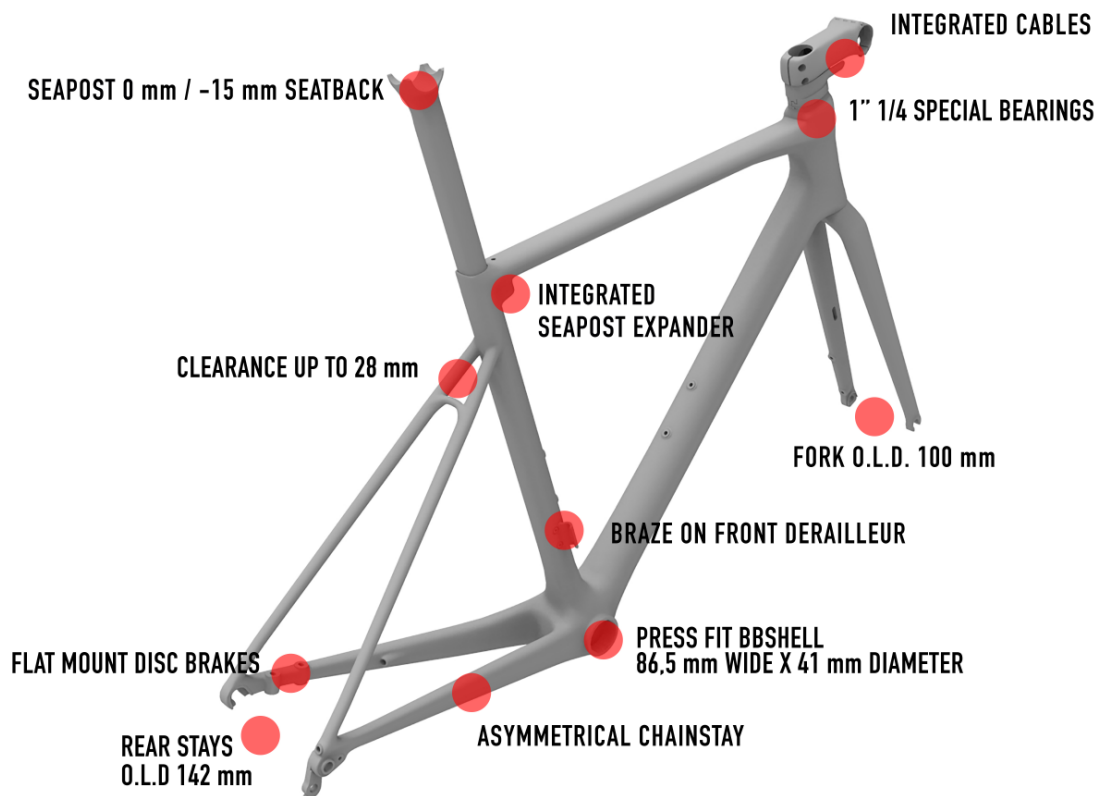


	C/C	L	H	A	H1	L1	A1	REACH	STACK	WHEELBASE
SIZE	[cm]	[cm]	[cm]	[°]	[mm]	[cm]	[°]	[mm]	[mm]	[mm]
XS	41,2	51,1	43	75,2	10,2	40,7	70,5	376	503	977
S	44,2	52,5	46	74,6	11,8	40,7	71,7	381	519	979
M	47,2	54,1	49	74	13,6	40,8	72,15	386	536	988
L	50,2	55,6	52	73,5	15,3	41	72,65	391	554	996
XL	52,2	57,2	54	73	17,2	41,1	72,8	397	572	1008
XXL	54,2	58,7	56	72,6	19,2	41,2	73,1	402	591	1017





## KEYPOINTS



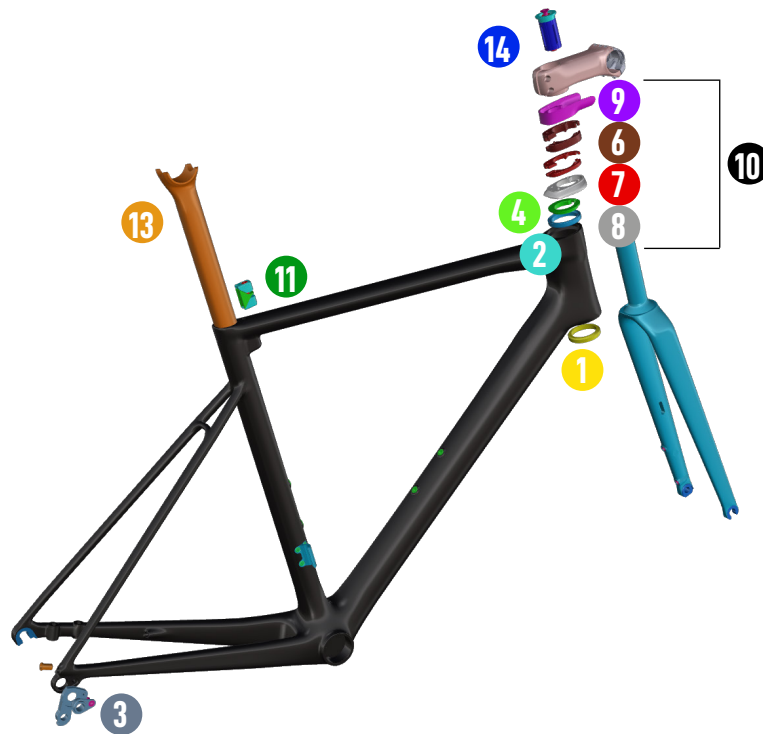
### FRAME AND TECHNICAL SPECS DETAILS - DISC VERSION

HEADTUBE	1"1/4 - 1"1/4
UPPER BEARING	WTP-BEARING-SS 39 X 46.9
LOWER BEARING	FSA MR137
FRONT FORK O.L.D.	100 mm - THRUE AXLE 12 x 100 Lreal=119 FILETTO 2 P1
REAR STAYS O.L.D.	142 mm - THRUE AXLE 12 X 142 Lreal=165 FILETTO 2 P1
BB SHELL	SHIMANO PRESS FIT (86.5 wide x 41 diameter)
SEAT POST	WILIER SEATPOST 0/-15
FRONT DERAILLEUR TYPE	BRAZED ON
SEATPOST EXPANDER	W0STEXP - R10





## SPARE PARTS



## SPARE PARTS B2B CODES

1	MR137	FSA BEARING
2	WTP-BEARING-SSLIM	SUPER SLIM BEARING
3	WORDROP	REAR DROPOUT
4	WTP-COMPRING-SS	COMPRESSION RING FOR SUPER SLIM BEARING
5	HGACCERP.3	RUBBER PLUG - SEATPOST
6	WTP-ZSPACER10	10mm SPACER
7	WTP-ZSPACER5	5mm SPACER
8	W0TC	TOP COVER
9	WTP-STEMCC	CABLE COLLECTOR
10	WKITCCOL	SPACERS KIT
11	W0STEXP - R10	SEATPOST EXPANDER
12	HWT53SP	ZERO SEATPOST -150OFFSET
13	HWT53N-SPV2	ZERO SEATPOST 00OFFSET
14	EXROUFG	EXPANDER FOR ROUNDED FORK
15	LV2720100	MAVIC SPEED RELEASE FRONT
16	LV2720200	MAVIC SPEED RELEASE REAR
17	TH-AXLE122F	THRU-AXLE 122 FRONT
18	TH-AXLE168R	THRU-AXLE 168 REAR
19	LV3300100	SPEED RELEASE W/O LEVER FRONT
20	LV3300200	SPEED RELEASE W/O LEVER REAR





## FAQ

### Quanto pesa il telaio?

Il target peso del telaio è 930 grammi per una taglia M verniciata.

### I cavi integrati passano all'interno del manubrio?

I cavi sono tutti integrati all'interno del telaio, passano all'interno di cuscinetti superfini ma non all'interno della curva e dell'attacco. Così facendo abbiamo una rapida ed economica manutenzione e/o sostituzione delle parti.

### Il cuscinetto superfino™ è disponibile come ricambio?

Sì. Il cuscinetto superiore superfino non è un prodotto normalmente in commercio ma è un disegno di proprietà Wilier Triestina e sarà disponibile solamente sul B2B nella sezione ricambi.

### Che tipo di attacco / piega posso installare su Wilier 0 SL?

La bicicletta esclusivamente di serie viene montata con Stemma SL e Barra SL, disponibili in 5 diverse misure. L'uso dei distanziali in carbonio Wilier Triestina permette il montaggio anche di Filante Bar, O-Bar, J-Bar e Stemma acquistati in aftermarket.

### Che coperture posso installare su Wilier 0 SL?

La bicicletta di serie viene montata con coperture da 28mm. Il telaio può ospitare ruote con copertoni fino ad un massimo di 28mm di larghezza reali.

### Quali sono le misure dei perni passanti?

Il disegno del telaio è di tipo Speed Release. La bici viene fornita di serie con perno passante tradizionale ad estrazione totale. I perni passanti Mavic Speed Release possono essere acquistati sul B2B in aftermarket.

### I ricambi del telaio sono gli stessi di Wilier 0 SLR?

Sì. Reggisella, distanziali, top cover, forcellino e tutte le metal parts sono le stesse di Wilier 0 SLR.

### Posso installare altri tipi di attacco manubrio su Wilier 0 SL?

No. È obbligatorio installare l'attacco manubrio Stemma SL. Sarà possibile eventualmente cambiare la piega manubrio con altri prodotti da 31.8mm di diametro o altri manubri integrati / semi integrati Wilier Triestina acquistati in aftermarket (Filante Bar, O-Bar, J-Bar, Stemma)





