



# WILIER SLR

TECHNISCHE EINFÜHRUNG  
REV.01

**FILANTE<sup>SLR</sup>**

Die natürliche Evolution unseres erstklassigen aerodynamischen Produkts von Profis für Profis gemacht. Filante SLR ist ein extrem leichtes aerodynamisches Rennrad, das das Verhältnis von Torsionssteifigkeit zu Gewicht, der stiffness to weight, deutlich verbessert. Wir haben die gleichen Materialien und Technologien wie bei der Herstellung des Wilier 0 SLR verwendet. Das Ergebnis ist ein aerodynamischer Rahmen für höchste Ansprüche, der unser reines Uphill-Bike ergänzt, das aktuell vom Astana Pro Team und von Total Direct Energie verwendet wird.





## AERODYNAMIK

Das Filante SLR wurde entwickelt, um unter realen Umgebungsbedingungen maximale Aerodynamik zu erzielen. Die Analyse basiert auf Daten, die im Windkanal gemessen wurden (wo der Wind für homogene empirische Ergebnisse sehr sauber ist), wobei auch die reale Welt mitberücksichtigt wurde.

Auf diese Weise werten wir nicht nur die für den Windkanal typischen Daten aus (Gierwinkel von  $-20^\circ$  bis  $+20^\circ$ ), sondern berücksichtigen auch die Turbulenzen in der realen Welt, die sich aus verschiedenen Gründen auf das Fahrrad auswirken. Aus diesem Grund haben wir die Profile neu konzipiert. Dabei sind wir vom NACA/KAMM-Standard ausgegangen, haben aber auf stumpfe Schnitte am Hinterbau verzichtet. Abgerundete Kanten bieten eine bessere Performance, selbst wenn der Luftstrom gestört ist. Die Innenseite der Gabel wurde um 7 mm vergrößert und ist damit 13,6% breiter als die Gabel des Cento10PRO. Dabei haben wir die Gabelholme vom Rad entfernt, um Turbulenzen zu reduzieren und die Aerodynamik zu verbessern.



## LENKER UND INTEGRIERTE KABELZÜGE

Abgesehen von seinem sehr geringen Gewicht (350 Gramm für die Größe 101x42) führt der neue integrative Carbon-Monocoque Lenker Filante Bar die Brems- und Schaltzüge in seinem Inneren direkt weiter in den Rahmen.

Sein essenzielles Design mit kurvenreichen und abgerundeten Linien garantiert eine maximale Ergonomie des Griffs.



**FILANTE<sup>SLR</sup>****ULTRALEICHT UND REAKTIV**

Durch die neuen aerodynamisch optimierten Profile konnten wir bei der Rahmenkonstruktion zusätzlich Gewicht einsparen. Die Form ohne stumpfe Schnitte braucht weniger Material und weniger Harz in den Ecken. Dadurch ist das Innere homogener und der Rahmen weist ein Gewicht von 870 Gramm auf. Mit den Spezifikationen des Topmodells wiegt das Rad 6,8 kg. Carbon, das für die Konstruktion des Monocoque von Filante verwendet wird, entspricht jenem des Wilier 0 SLR. Dank der verschiedenen Carbonarten, die zusammen mit Flüssigkristall-Polymer verwendet werden, der besonderen Positionierung der Fasern sowie der Konstruktionstechnologie ist es uns gelungen, Spitzenergebnisse in Bezug auf Leichtigkeit und Steifigkeit zu erzielen.

Das geringere Gesamtgewicht hat den STW-Faktor im Vergleich zum höchsten Niveau der Torsionssteifigkeit um 12,5% erhöht. Diese Verbesserung lässt sich deutlich an der Lenkpräzision und dem Sicherheitsgefühl bei hohen Geschwindigkeiten spüren.

**FILANTE<sup>SLR</sup>**

COLOR	VELVET RED
FINISH	GLOSSY
COLOR CODE	F1



COLOR	BLACK RED
FINISH	MATT
COLOR CODE	F2



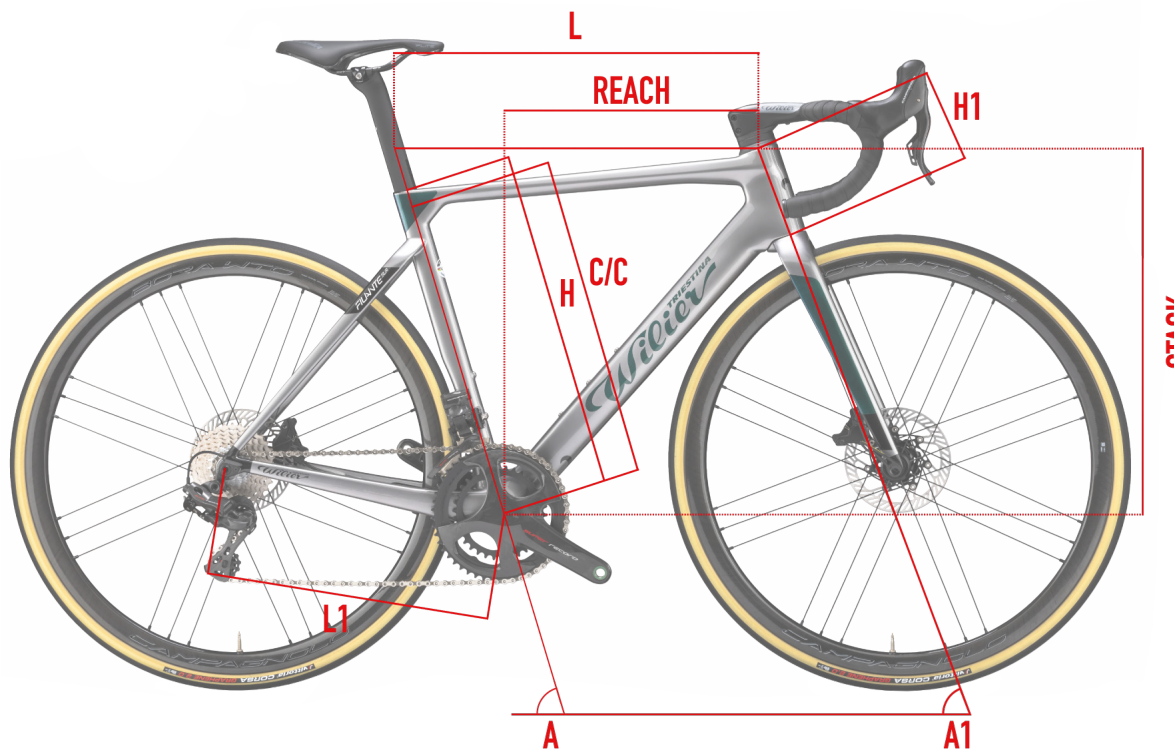


# FILANTE<sup>SLR</sup>

COLOR	GREY IRIDE GREEN
FINISH	GLOSSY
COLOR CODE	F3



## GEOMETRIEN UND GRÖSSEN

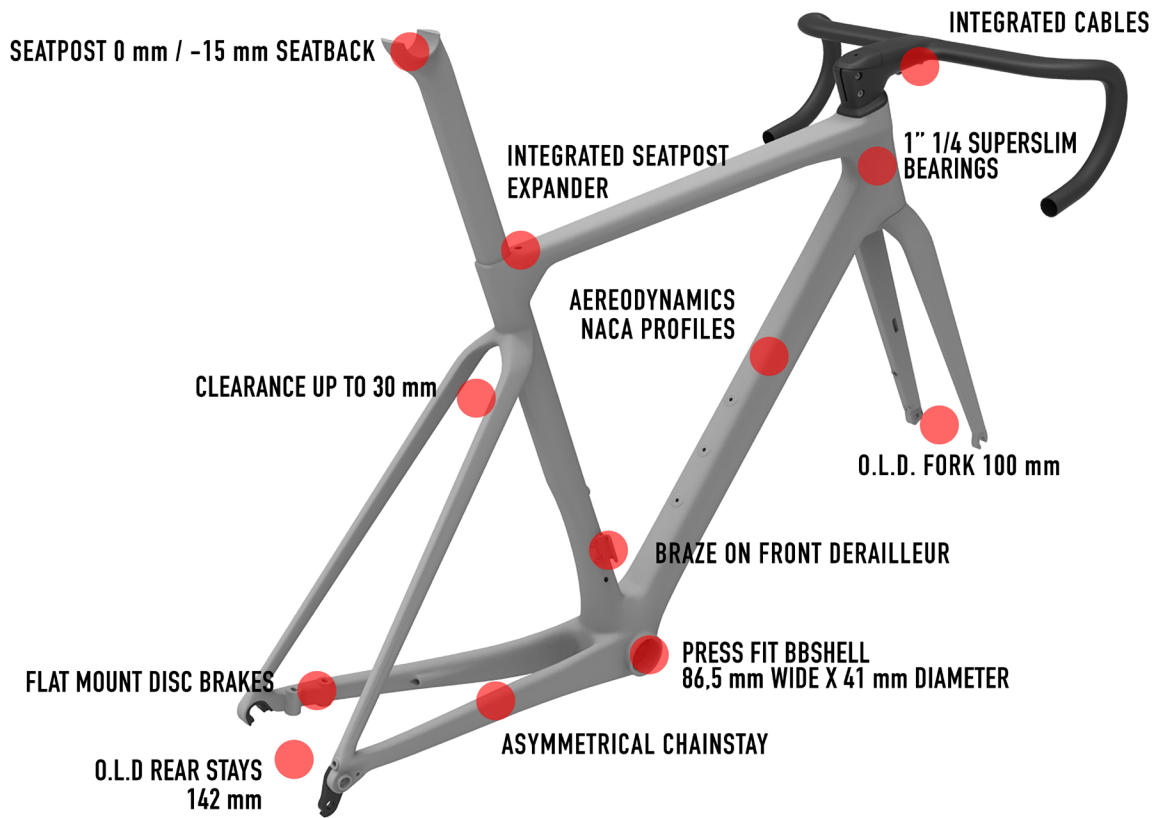


	C/C	L	H	A	H1	L1	A1	REACH	STACK	WHEELBASE
SIZE	[cm]	[cm]	[cm]	[°]	[cm]	[cm]	[°]	[mm]	[mm]	[mm]
XS	43,2	51,5	45	75,2	10,4	40,7	70,8	380	505	981
S	46,2	53	48	74,5	11,9	40,7	72	384	521	984
M	48,2	54,3	50	74	13,5	40,8	72,5	388	538	990
L	50,2	55,6	52	73,5	15,4	41	73	391	555	997
XL	52,2	57	54	73	16,6	41,1	73	395	571	1002
XXL	54,2	58,3	56	72,5	18,1	41,1	73,5	399	587	1006



**FILANTE<sup>SLR</sup>**

KEYPOINTS



FRAME AND TECHNICAL SPECS DETAILS - DISC VERSION

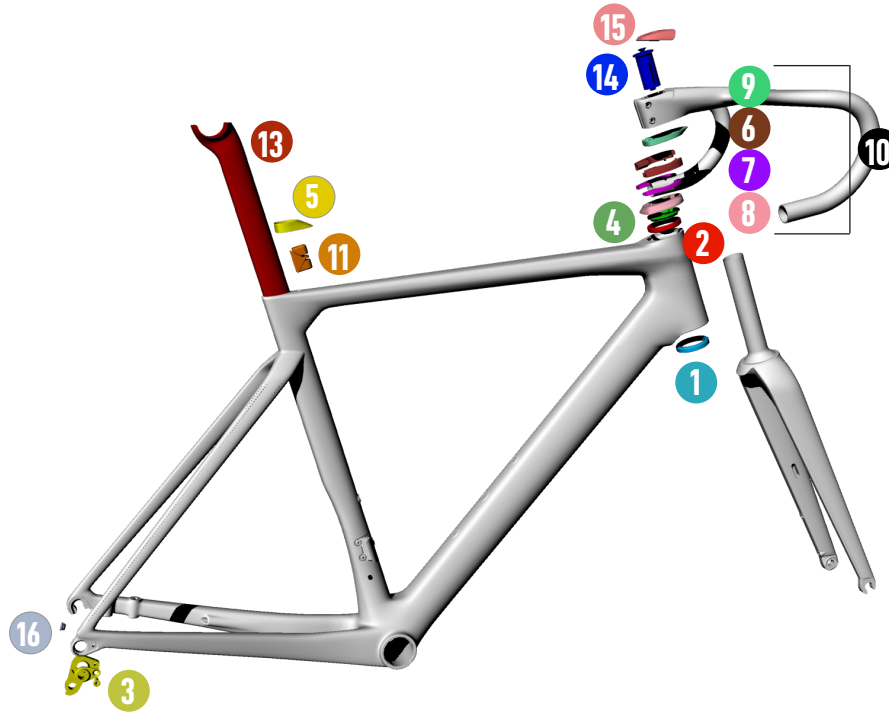
HEADTUBE	1"1/4 - 1"1/4
UPPER BEARING	WTP-BEARING-SS 39 X 46.9
LOWER BEARING	FSA MR137
FRONT FORK O.L.D.	100 mm - MAVIC SPEED RELEASE 12 X 100
REAR STAYS O.L.D.	142 mm - MAVIC SPEED RELEASE 12 X 142
BB SHELL	SHIMANO PRESS FIT (86.5 wide x 41 diameter)
SEAT POST	WILIER SEATPOST 0/-15
FRONT DERAILLEUR TYPE	BRAZED ON
SEATPOST EXPANDER	WTP-SPEXP





**FILANTE<sup>SLR</sup>**

## SPARE PARTS



## SPARE PARTS B2B CODES

<b>1</b>	MR137	FSA BEARING
<b>2</b>	WTP-BEARING-SSLIM	SUPER SLIM BEARING
<b>3</b>	WORDROP	REAR DROPOUT
<b>4</b>	WTP-COMPRING-SS	COMPRESSION RING FOR SUPER SLIM BEARING
<b>5</b>	WTP-SPSHIELD-F	RUBBER PLUG - SEATPOST
<b>6</b>	WTP-ZSPACER10	10mm SPACER
<b>7</b>	WTP-ZSPACER5	5mm SPACER
<b>8</b>	W0TC	TOP COVER
<b>9</b>	W0TS	TOP SPACER
<b>10</b>	W0KITS	SPACERS KIT
<b>11</b>	WTP-SPEXP	SEATPOST EXPANDER
<b>12</b>	STFILA0	FILANTE SEATPOST 00OFFSET
<b>13</b>	STFILA-15	FILANTE SEATPOST -15OFFSET
<b>14</b>	EXROUFG	EXPANDER FOR ROUNDED FORK
<b>15</b>	WFBTC	TOP CAP FILANTE BAR
<b>16</b>	CCN009-1	RUBBER PLUG REAR STAY DI2
<b>17</b>	LV2720100	MAVIC SPEED RELEASE FRONT
<b>18</b>	LV2720200	MAVIC SPEED RELEASE REAR
<b>19</b>	LV3300100	MAVIC SPEED RELEASE W/O LEVER FRONT
<b>20</b>	LV3300200	MAVIC SPEED RELEASE W/O LEVER REAR



## FAQ

**Was sind die Hauptunterschiede zwischen Filante SLR und Wilier 0 SLR?**

Beide Rennräder sind perfekt für den professionellen Einsatz geeignet. Das Wilier 0 SLR ist agil, ultraleicht, rassig, perfekt zum Bergsteigen. Filante SLR, mit 100 Gramm mehr auf dem Rahmen als Wilier 0 SLR, ist noch stabiler und aerodynamischer, perfekt für Rouleure und Sprinter.

**Wieviel wiegt der Rahmen?**

Das Gewicht des Rahmens beträgt 870 Gramm für eine lackierte M-Größe.

**Welche Transmissions-Gruppen können auf Filante SLR installiert werden?**

Filante SLR ist für Profis gedacht. Aus diesem Grund kann das Rennrad nur mit elektronischen Schaltungen und Scheibenbremsen ausgerüstet werden.

**Welche Reifen können auf Filante SLR installiert werden?**

Das Standardrad ist mit 28mm-Reifen montiert. Der Rahmen kann Räder mit Reifen bis zu einer maximalen realen Breite von 30 mm aufnehmen.

**Welche Art von Vorbau/Lenker kann ich auf Filante SLR installieren?**

Das Standard-Bike ist mit Filante Bar aufgebaut, die in 5 verschiedenen Größen erhältlich ist. Die Verwendung von Wilier Triestina Carbon-Spacern ermöglicht auch die Montage von 0-Bar, J-Bar, Stemma und Stemma SL.

**Warum haben die Vorbauten nicht-traditionelle Längen?**

Die Vorbauten wurden optimiert, um realistischere Fittings zu erreichen. Mit 240 Accufit-Punkten ohne Überlappung kann jeder Fahrer die perfekte Position auf Filante SLR finden.

**Verlaufen die integrierten Kabel innerhalb des Lenkers?**

Die Kabel sind im Rahmen integriert, verlaufen im superfeinen Lager und innerhalb des integrierten Lenkers.

**Ist das superfine Lager™ als Ersatzteil erhältlich?**

Ja. Das superfine obere Lager ist kein normales kommerzielles Produkt, sondern eine geschützte Entwicklung von Wilier Triestina und wird nur im B2B-Bereich im Ersatzteilbereich erhältlich sein.

**Welche Abmessungen haben die Steckachsen?**

Das Rahmendesign ist Speed Release. Das Rad ist serienmäßig mit einer speziellen Mavic Speed Release-Steckachse ausgestattet.



