



WILIER SLR

INTRODUCTION TECHNIQUE
REV.01

FILANTE^{SLR}

2

WILIERPEDIA 2021

ROAD COLLECTION

L'évolution naturelle de notre modèle aérodynamique haut de gamme utilisé par les professionnels. Filante SLR est un vélo aérodynamique extrêmement léger qui améliore nettement le rapport entre rigidité à la torsion et poids (stiffness to weight). Les matériaux utilisés sont les mêmes que ceux du Wilier 0 SLR.

Le résultat est un cadre haut de gamme, aérodynamique, qui vient compléter les qualités de pur grimpeur du Zero SLR actuellement utilisé par le Team Astana et Total Direct Energie.



AÉRODYNAMIQUE

Filante SLR a été conçu pour offrir des performances aérodynamiques maximales dans des conditions ambiantes réelles. L'étude s'est basée sur les données mesurées en soufflerie (où le vent très régulier permet d'obtenir des résultats empiriques homogènes), mais en tenant également compte des conditions dans le monde réel. De cette manière, nous évaluons non seulement les données typiques de la soufflerie (angles de lacet de - 20 à + 20 degrés), mais nous considérons également les turbulences environnementales qui interfèrent avec le vélo pour les raisons les plus diverses. C'est pour cette raison que nous avons repensé les profils, en partant de la forme NACA/KAMM, mais plus avec des arêtes tronquées nettes à l'arrière. Des angles adoucis donc, assurant de meilleures performances même lorsque le flux d'air est perturbé. La distance entre les fourreaux de fourche a été augmentée de 7 mm (soit 13,6% plus large que sur le Cento10PRO). Cela signifie que les fourreaux sont plus éloignés de la roue, avec pour conséquence une diminution des turbulences. L'aérodynamique est ainsi nettement améliorée.



GUIDON ET CÂBLES INTÉGRÉS

En plus de son poids limité (350 grammes pour la taille 101x42), le nouveau guidon intégré Filante Bar en carbone monocoque contient les câbles des freins et des commandes en les faisant passer à l'intérieur du cadre. Son design est essentiel, avec des lignes sinueuses et arrondies pour garantir une parfaite ergonomie.



FILANTE^{SLR}**TRÈS LÉGER ET RÉACTIF**

Les nouveaux profils aérodynamiquement optimisés nous ont permis d'économiser davantage de poids dans la construction du cadre. La forme sans arêtes vives nécessite moins de matériau et moins de résine dans les angles. L'intérieur est donc plus homogène et permet de limiter le poids du cadre à 870 grammes.

Le vélo complet pèse 6,8 KG avec montage top de gamme.

Le carbone utilisé pour construire la monocoque Filante est le même que celui du Wilier 0 SLR. Grâce à l'utilisation de différents types de carbone et d'un polymère à cristaux liquides, au positionnement particulier des fibres et à la technologie de construction, nous avons pu atteindre un niveau de légèreté et de rigidité absolument exceptionnel.

L'économie de poids, associée à une grande rigidité à la torsion nous a permis d'augmenter le rapport stiffness to weight (STW) de 12,5%. Cette augmentation est sensible sur des parcours très techniques (nombreux virages, descentes,...) ainsi que sur des parcours très rapides.

FILANTE^{SLR}

COLOR	VELVET RED
FINISH	GLOSSY
COLOR CODE	F1



COLOR	BLACK RED
FINISH	MATT
COLOR CODE	F2

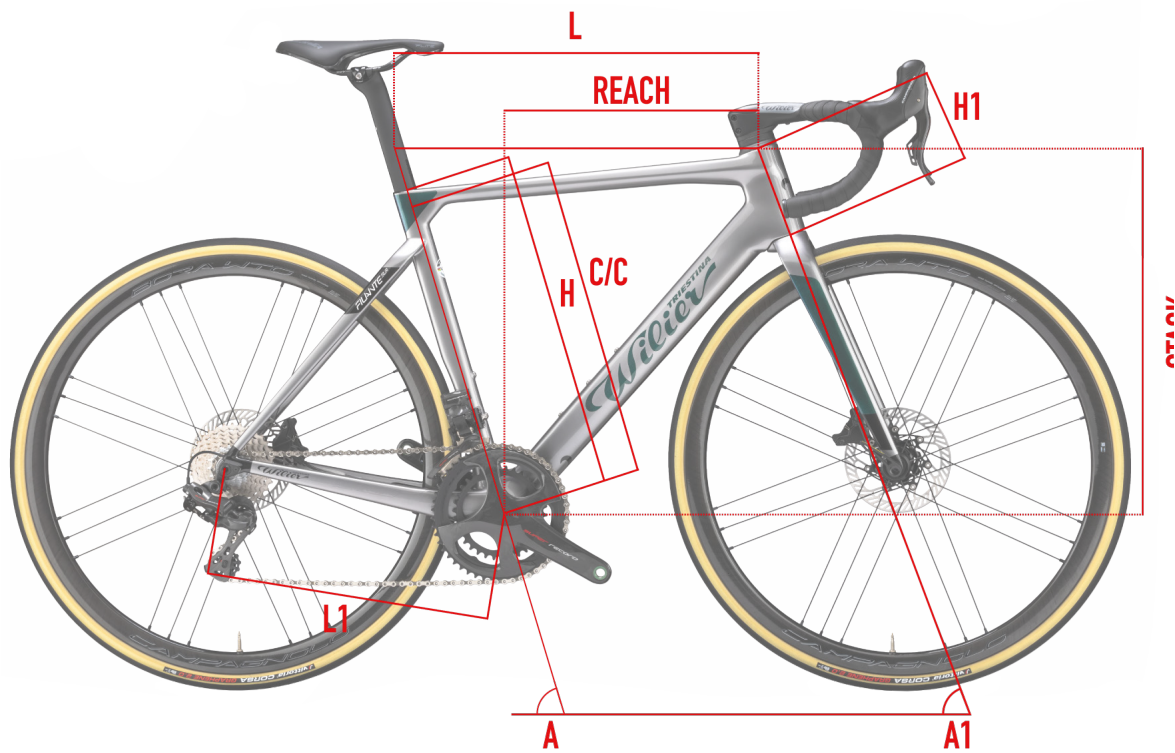


FILANTE^{SLR}

COLOR	GREY IRIDE GREEN
FINISH	GLOSSY
COLOR CODE	F3



GÉOMÉTRIES ET TAILLES

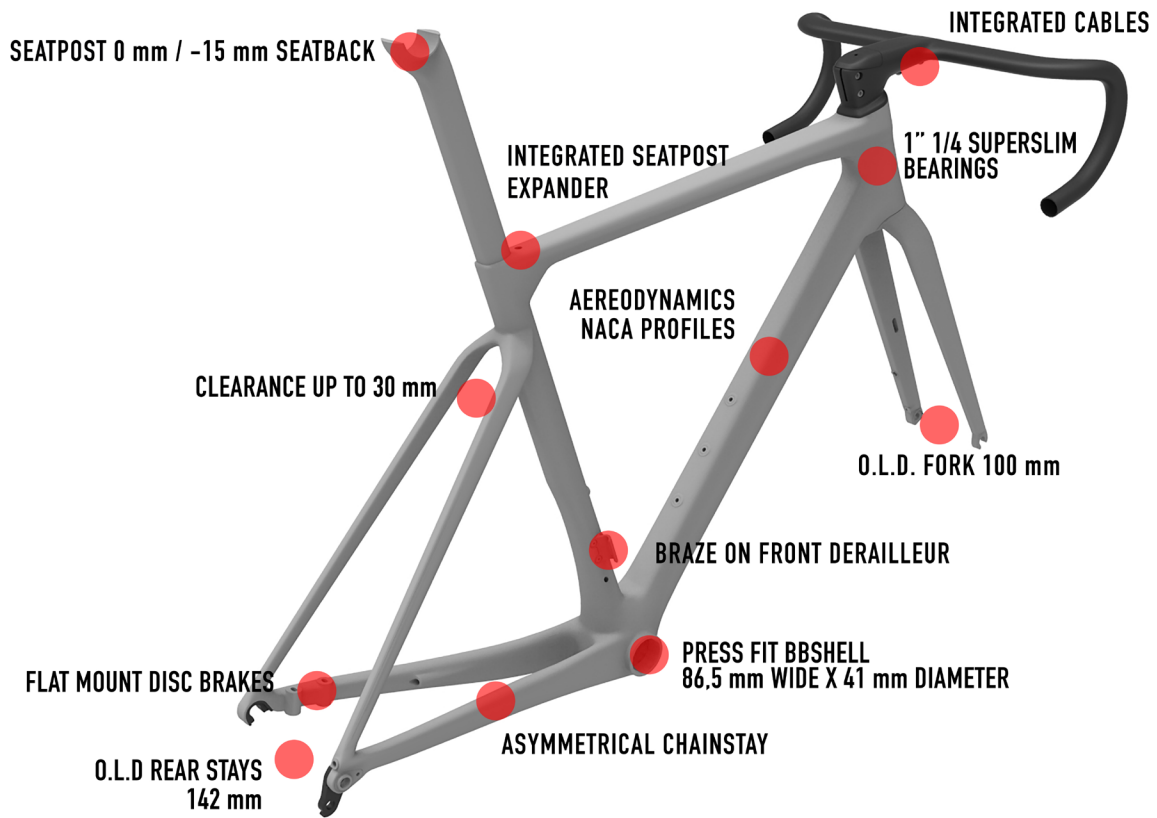


	C/C	L	H	A	H1	L1	A1	REACH	STACK	WHEELBASE
SIZE	[cm]	[cm]	[cm]	[°]	[cm]	[cm]	[°]	[mm]	[mm]	[mm]
XS	43,2	51,5	45	75,2	10,4	40,7	70,8	380	505	981
S	46,2	53	48	74,5	11,9	40,7	72	384	521	984
M	48,2	54,3	50	74	13,5	40,8	72,5	388	538	990
L	50,2	55,6	52	73,5	15,4	41	73	391	555	997
XL	52,2	57	54	73	16,6	41,1	73	395	571	1002
XXL	54,2	58,3	56	72,5	18,1	41,1	73,5	399	587	1006



FILANTE^{SLR}

KEYPOINTS

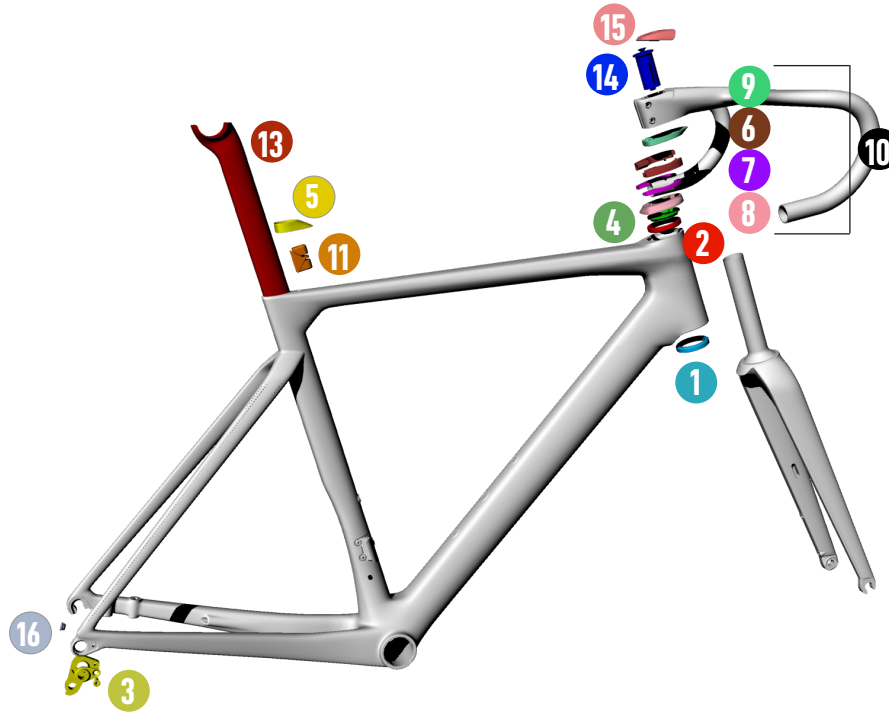


FRAME AND TECHNICAL SPECS DETAILS - DISC VERSION

HEADTUBE	1"1/4 - 1"1/4
UPPER BEARING	WTP-BEARING-SS 39 X 46.9
LOWER BEARING	FSA MR137
FRONT FORK O.L.D.	100 mm - MAVIC SPEED RELEASE 12 X 100
REAR STAYS O.L.D.	142 mm - MAVIC SPEED RELEASE 12 X 142
BB SHELL	SHIMANO PRESS FIT (86.5 wide x 41 diameter)
SEAT POST	WILIER SEATPOST 0/-15
FRONT DERAILLEUR TYPE	BRAZED ON
SEATPOST EXPANDER	WTP-SPEXP

FILANTE^{SLR}

SPARE PARTS



SPARE PARTS B2B CODES

1	MR137	FSA BEARING
2	WTP-BEARING-SSLIM	SUPER SLIM BEARING
3	WORDROP	REAR DROPOUT
4	WTP-COMPRING-SS	COMPRESSION RING FOR SUPER SLIM BEARING
5	WTP-SPSHIELD-F	RUBBER PLUG - SEATPOST
6	WTP-ZSPACER10	10mm SPACER
7	WTP-ZSPACER5	5mm SPACER
8	W0TC	TOP COVER
9	W0TS	TOP SPACER
10	W0KITS	SPACERS KIT
11	WTP-SPEXP	SEATPOST EXPANDER
12	STFILA0	FILANTE SEATPOST 00OFFSET
13	STFILA-15	FILANTE SEATPOST -15OFFSET
14	EXROUFG	EXPANDER FOR ROUNDED FORK
15	WFBTC	TOP CAP FILANTE BAR
16	CCN009-1	RUBBER PLUG REAR STAY DI2
17	LV2720100	MAVIC SPEED RELEASE FRONT
18	LV2720200	MAVIC SPEED RELEASE REAR
19	LV3300100	MAVIC SPEED RELEASE W/O LEVER FRONT
20	LV3300200	MAVIC SPEED RELEASE W/O LEVER REAR



FAQ

Quelles sont les principales différences entre Filante SLR et 0 SLR?

Les 2 modèles ont été développés avec l'objectif de satisfaire les coureurs professionnels. Wilier 0 SLR est un vélo agile et réactif, parfait pour grimper. Filante SLR, avec 100 grammes de plus au niveau du cadre, est encore plus stable et aérodynamique, ce qui conviendra à tous ceux qui cherchent un vélo sur lequel aucun watt n'est perdu au cours du pédalage.

Combien pèse le cadre?

Le cadre verni pèse 870 grammes en taille M

Quels types de transmissions peuvent être montés sur Filante SLR ?

Filante SLR est un modèle haut de gamme orienté performance. Pour cette raison le vélo pourra être monté uniquement avec transmissions électroniques à disques.

Quel taille de pneus peut-être montée sur Filante SLR ?

Le vélo sera monté de série avec des pneus en 28mm. Le cadre peut accueillir des pneus de section maximale 30mm (attention 30mm réels, mesurés au pied à coulisse).

Quels types de cintres/potences peuvent être montés sur Filante SLR ?

De série le vélo est monté avec cintre Filante Bar, disponible en 5 tailles. Techniquement il est possible de monter également 0-Bar, J-Bar, Stemma et Stemma SL.

Pourquoi le cintre Filante Bar a-t-il des longueurs "originales" ?

Le cintre a été optimisé pour offrir le plus grand nombre de positions/fittings différents. De cette façon nous obtenons 240 points/fittings sans superpositions. Chaque cycliste trouvera ainsi la position parfaite en selle.

Les câbles passent-ils à l'intérieur du cintre ?

Oui les câbles sont complètement intégrés dans le cadre, avec passage à l'intérieur du cintre et du roulement spécifiques de direction.

Le roulement superfino™ est-il disponible comme pièce détachée ?

Oui. Le roulement supérieur est un produit spécifiquement développé par Wilier Triestina. Il sera disponible sur notre Wilier Triestina B2B dans la section pièces détachées.

Quels sont les dimensions des axes traversants ?

Le cadre est prévu pour axes de type speed release. Le vélo sera monté de série avec axes mavic Speed Realease.



