



WILIER SLR

INTRODUCCIÓN TÉCNICA
REV.01

FILANTE^{SLR}

La evolución natural de nuestra Cento10PRO, la bicicleta aerodinámica de alta gama para profesionales. Filante SLR es una bicicleta aerodinámica más ligera, que mejora claramente la relación entre la rigidez torsional y peso, el STW relación rigidez-peso. Hemos utilizado los mismos materiales y la misma tecnología utilizada en la realización de Wilier 0 SLR.

El resultado es un cuadro de alta gama, aerodinámico, que apoya a nuestra bicicleta escaladora utilizada por Astana Pro Team y Total Direct Energie.





AERODINÁMICA

Filante SLR ha sido diseñado para un máximo rendimiento aerodinámico en condiciones ambientales reales. Hemos usado los datos registrados en el túnel de viento (donde el viento es muy limpio y por lo tanto ofrece resultados empíricos homogéneos) y datos obtenidos en el exterior.

De esta forma, no solo evaluamos los datos del túnel de viento (ángulos de guiñada de -20° a $+20^{\circ}$), sino que también tenemos en cuenta las turbulencias que llegan a interferir con la bicicleta. Por este motivo, hemos rediseñado los perfiles a partir del NACA / KAMM estándar pero sin los bordes afilados en la parte trasera. Ángulos más suaves para un mejor rendimiento, incluso si hay interferencias en el caudal de aire. El interior de la horquilla delantera ha sido extendido de 7mm y es más largo del 13,6 % con respecto a la horquilla Cento10PRO. De esta manera hemos alejado de la rueda las vainas de la horquilla, reduciendo las turbulencias y mejorando la aerodinámica.



MANILLAR Y CABLES INTEGRADOS

Además de ser ligero (350 gramos para la talla 101 x 42), el nuevo manillar monocasco de carbono integrado Filante Bar conduce internamente los cables de frenos y cambios y de mando, orientándolos hacia el interior del cuadro.

Su diseño es sencillo, con líneas sinuosas y redondeadas para asegurar un manillar con la máxima ergonomía.



FILANTE^{SLR}**LIGERA Y CON CAPACIDAD DE RESPUESTA**

Los nuevos perfiles optimizados desde el punto de vista aerodinámico nos permiten obtener una estructura más ligera. La forma de borde redondeado requiere menos material y menos resina en los ángulos. De esta forma, obtenemos un interior más homogéneo con un cuadro que no sobrepasa los 870 gramos. La bicicleta equipada con especificaciones de alta de gama pesa 6,8 kilos. El carbono usado para fabricar el monocasco Filante es el mismo que el utilizado en el modelo Wilier 0 SLR. Gracias al uso de diferentes tipos de carbono con polímero de cristal líquido, al particular posicionamiento de las fibras y a la tecnología empleada en la fabricación, hemos obtenido el mayor grado de ligereza y rigidez. El menor peso total en relación a la rigidez torsional de altísimo nivel ha subido el STW relación rigidez-peso del 12,5%.

Esta mejora se percibe claramente con la precisión de conducción y la sensación de seguridad en alta velocidad.



FILANTE^{SLR}

COLOR	VELVET RED
FINISH	GLOSSY
COLOR CODE	F1



COLOR	BLACK RED
FINISH	MATT
COLOR CODE	F2

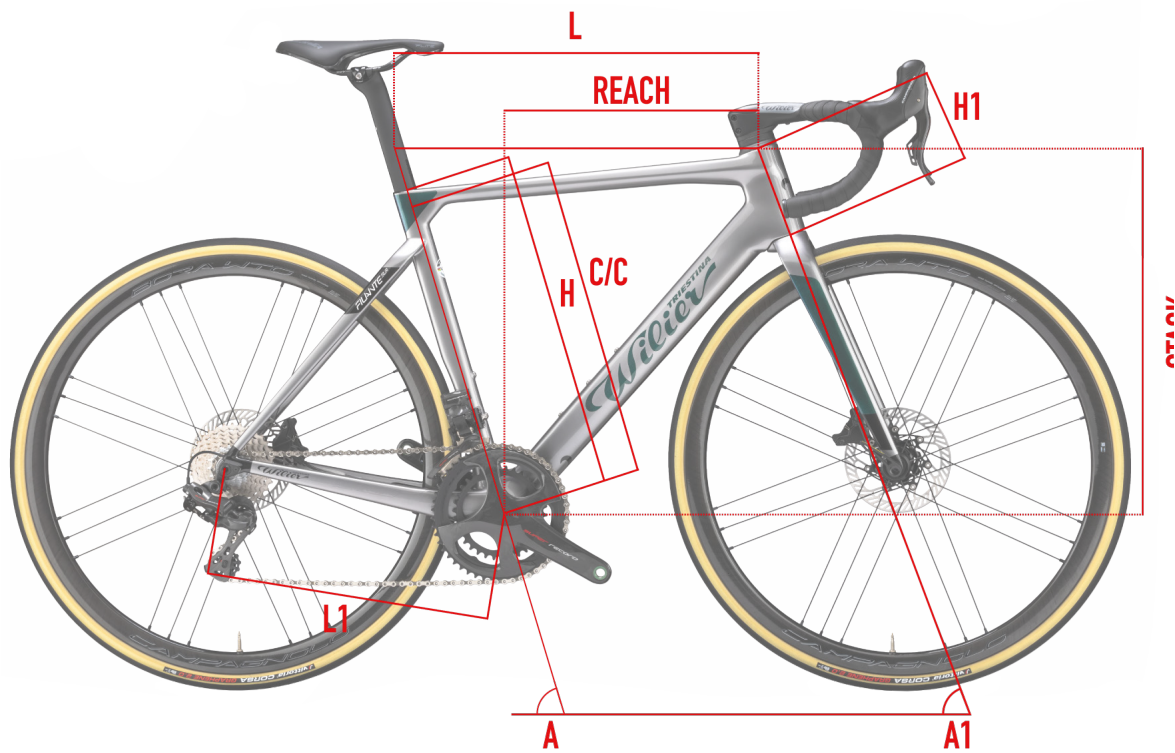


FILIANTE^{SLR}

COLOR	GREY IRIDE GREEN
FINISH	GLOSSY
COLOR CODE	F3



GEOMETRIAS Y TALLAS

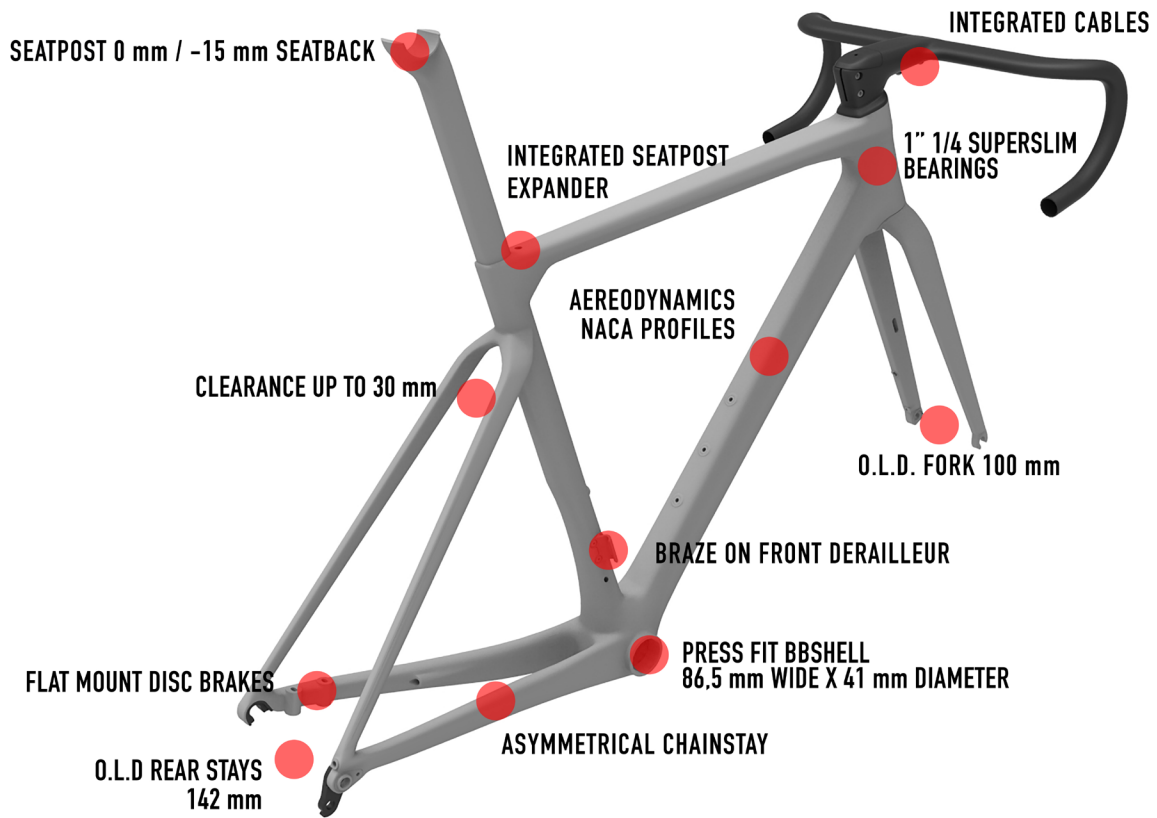


	C/C	L	H	A	H1	L1	A1	REACH	STACK	WHEELBASE
SIZE	[cm]	[cm]	[cm]	[°]	[cm]	[cm]	[°]	[mm]	[mm]	[mm]
XS	43,2	51,5	45	75,2	10,4	40,7	70,8	380	505	981
S	46,2	53	48	74,5	11,9	40,7	72	384	521	984
M	48,2	54,3	50	74	13,5	40,8	72,5	388	538	990
L	50,2	55,6	52	73,5	15,4	41	73	391	555	997
XL	52,2	57	54	73	16,6	41,1	73	395	571	1002
XXL	54,2	58,3	56	72,5	18,1	41,1	73,5	399	587	1006



FILANTE^{SLR}

KEYPOINTS



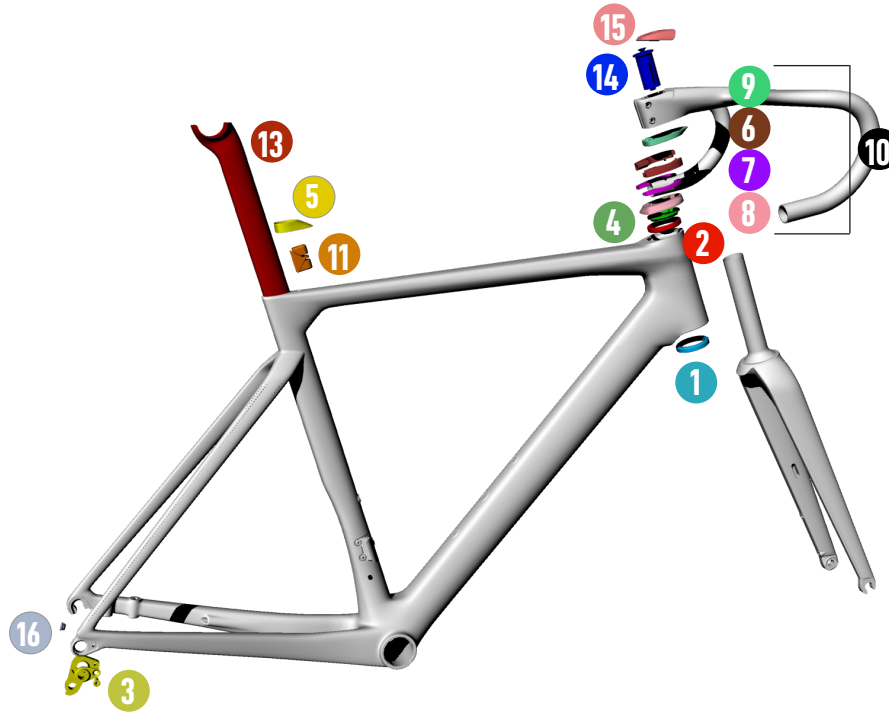
FRAME AND TECHNICAL SPECS DETAILS - DISC VERSION

HEADTUBE	1"1/4 - 1"1/4
UPPER BEARING	WTP-BEARING-SS 39 X 46.9
LOWER BEARING	FSA MR137
FRONT FORK O.L.D.	100 mm - MAVIC SPEED RELEASE 12 X 100
REAR STAYS O.L.D.	142 mm - MAVIC SPEED RELEASE 12 X 142
BB SHELL	SHIMANO PRESS FIT (86.5 wide x 41 diameter)
SEAT POST	WILIER SEATPOST 0/-15
FRONT DERAILLEUR TYPE	BRAZED ON
SEATPOST EXPANDER	WTP-SPEXP



FILANTE^{SLR}

SPARE PARTS



SPARE PARTS B2B CODES

1	MR137	FSA BEARING
2	WTP-BEARING-SSLIM	SUPER SLIM BEARING
3	WORDROP	REAR DROPOUT
4	WTP-COMPRING-SS	COMPRESSION RING FOR SUPER SLIM BEARING
5	WTP-SPSHIELD-F	RUBBER PLUG - SEATPOST
6	WTP-ZSPACER10	10mm SPACER
7	WTP-ZSPACER5	5mm SPACER
8	W0TC	TOP COVER
9	W0TS	TOP SPACER
10	W0KITS	SPACERS KIT
11	WTP-SPEXP	SEATPOST EXPANDER
12	STFILA0	FILANTE SEATPOST 00OFFSET
13	STFILA-15	FILANTE SEATPOST -15OFFSET
14	EXROUFG	EXPANDER FOR ROUNDED FORK
15	WFBTC	TOP CAP FILANTE BAR
16	CCN009-1	RUBBER PLUG REAR STAY DI2
17	LV2720100	MAVIC SPEED RELEASE FRONT
18	LV2720200	MAVIC SPEED RELEASE REAR
19	LV3300100	MAVIC SPEED RELEASE W/O LEVER FRONT
20	LV3300200	MAVIC SPEED RELEASE W/O LEVER REAR



FAQ

¿Cuáles son la principales diferencias entre Filante SLR y Wilier 0 SLR?

Las dos bicicletas son perfectas para un uso profesional. Wilier 0 SLR es un bici ágil, ligera, rápida, perfecta para la subida. Filante SLR, con 100 gramos más de cuadro con respecto a Wilier 0 SLR, es más estable y aerodinámica, perfecta por el rodador y el sprinter.

¿Cuánto pesa el cuadro?

El peso del cuadro es 870 gramos por una talla M pintada.

¿Que grupos se pueden instalar en Filante SLR?

Filante SLR es una bicicleta para los profesionales. Por esta razón la bici se puede equipar solo con grupos eléctricos de disco.

¿Qué cubiertas se pueden montar en Filante SLR?

La bicicleta es equipada de serie con cubiertas de 28mm. El cuadro puede montar ruedas con cubiertas hasta un máximo de 30mm de ancho real.

¿Qué tipología de potencia puedo poner en Filante SLR?

La bicicleta esta equipada de serie con Filante Bar, disponible en 5 diferentes medidas. El uso de espaciadores en carbono Wilier Triestina permite montar también 0-bar, J-bar, Stemma y Stemma SL.

¿Por qué las potencias no tienen medidas tradicionales?

Las potencias han sido optimizadas para cubrir más medidas reales.

De esta manera con 240 puntos de ACCUFIT sin superposición, cada ciclista podrá encontrar la posición perfecta en Filante SLR

Los cables integrados pasan por dentro del manillar?

Los cables son integrados en dentro del cuadro, pasan por dentro de rodamiento muy fino y en el interior del manillar integrado.

¿El rodamiento superfino™ está disponible como repuesto?

Si. El rodamiento superior no es un producto que normalmente está disponible para la venta, pero es un diseño de propiedad Wilier Triestina y estará disponible solamente en el B2B de Wilier Triestina en la sección repuestos.

¿Cuáles son las medidas de los ejes pasantes?

El diseño del cuadro es Speed Release. La bici es equipada de serie con eje Mavic Speed Release.



