



GRANVTURISMO^{SLR}

INTRODUZIONE TECNICA
REV.01

GRANTURISMO^{SLR}

Granturismo SLR è la bici da corsa progettata per esaltare al massimo il rapporto tra prestazioni e comfort. Con Granturismo SLR potrai percorrere tanti chilometri minimizzando lo stress da postura grazie alle speciali geometrie endurance e al sistema ACTIFLEX 2.0, una versione rinnovata del micro-ammortizzatore posteriore sviluppato nel 2017 per Cento10 NDR.



GRANTURISMO^{SLR}

ACTIFLEX 2.0

Il cuore di Granturismo SLR è il sistema di smorzamento delle vibrazioni Actiflex 2.0 che permette alla ruota posteriore di avere fino a 5 mm di escursione verticale. La versione 2.0 è l'aggiornamento dell'Actiflex che si trovava su Cento10 NDR, bicicletta che ha vinto l'Euro-bike Award nel 2017 e il Reader's Award della prestigiosa rivista Tour Magazin nel 2018.



NUOVO DESIGN, MAGGIORE EFFICIENZA

Se sul piano verticale Actiflex 2.0 rende Granturismo SLR morbida e comoda, rigidità torsionale e reattività sono garantite con valori molto vicini a quelli delle bici da competizione di Casa Wilier grazie al ponticello presente sui foderi posteriori e al nuovo posizionamento di Actiflex vicino all'intersezione tubo sella / tubo orizzontale.

Nella riprogettazione di Actiflex, uno degli obiettivi principali è stato la ricerca della massima integrazione nel telaio, non solo per un fattore estetico ma per una questione funzionale. Nella nuova posizione, Actiflex è al riparo da sporco, fango, sabbia, pioggia: una soluzione ideale per permettere ai quattro cuscinetti di lavorare senza problemi e senza dar pensieri di manutenzione futura. In caso di necessità, le operazioni di smontaggio di Actiflex 2.0 sono agevolate dal sistema di bloccaggio a doppia vite.

DUE TIPOLOGIE DI ELASTOMERO

L'escursione della ruota posteriore è regolata da un elastomero in materiale viscoelastico. Nei modelli allestiti con Dura Ace Di2 12V e Sram Red AXS l'elastomero viene sostituito con una versione a reticolo adattivo in stampa 3D, soluzione che permette di risparmiare ulteriori 20 grammi al peso complessivo del telaio.



17 WTP-ACT2V3DS / WTP-ACT2V3DH



GRANTURISMO^{SLR}

GEOMETRIE RACING CONFORT

Le geometrie del telaio giocano un ruolo fondamentale quando parliamo di bici endurance. Per garantire il massimo livello di racing e comfort dobbiamo considerare proporzioni diverse tra i tubi del telaio. Abbiamo una posizione leggermente più corta (il reach è minore se paragonato a quello di bici con geometrie racing tradizionali) e più alta (uno stack maggiore rispetto alle geometrie racing). Questa combinazione di reach & stack ci permette di avere una posizione comoda pur senza adoperare alcun distanziale tra l'attacco manubrio e il telaio. Quante volte vediamo ciclisti che pedalano con bici puramente racing con diversi centimetri di distanziali allo sterzo? Con Granturismo SLR il look della bicicletta sarà armonioso, proporzionato, bilanciato e allo stesso tempo racing.



CARBONIO DI ALTA GAMMA

Il mix di carbonio di Granturismo SLR è l'HUSMOD integrato con il liquid crystal polymer, la speciale fibra usata tra le maglie di carbonio che aggiunge elasticità sul piano verticale e allo stesso tempo aumenta la rigidità torsionale. Questa soluzione è anche ampiamente usata sui prodotti di alta gamma come Filante SLR e Wilier 0 SLR.

AERODINAMICA ANCHE NEL MONDO ENDURANCE

Quando parliamo di lunghe distanze, parliamo di tante ore passate in sella. Anche se con Granturismo SLR non cerchiamo la massima performance per le competizioni, è evidente che anche in una bici di questo tipo l'aerodinamica ha la sua importanza. Anche un piccolo accorgimento e miglioramento, nell'economia delle tante ore in sella, ti può far risparmiare parecchi watt. Per fare questo abbiamo mutuato diverse caratteristiche di derivazione Filante SLR (la nostra bici aero per la competizione). Oltre alla sezione dei tubi ottimizzata, abbiamo tenuto in considerazione la testa della forcella molto larga, l'uso del manubrio monoscocca integrato, l'integrazione totale dei cavi.

GRANTURISMO^{SLR}

PASSAGGIO RUOTA

Avere la testa della forcella ampia permette, oltre che a beneficiare in termini di aerodinamica, avere un passaggio ruota generoso. Granturismo SLR permette di installare ruote con coperture a larghezza massima di 32 mm, un valore perfetto per questa bici moderna dal DNA endurance.



MANUBRIO IN CARBONIO MONOSCOCCA

Granturismo SLR usa il manubrio monoscocca che montiamo abitualmente sulla bici ammagliata da salita, Wilier 0 SLR. 0 bar ha un'impugnatura ergonomica, tondeggianti e meno impegnativa rispetto alla corrispondente aero Filante bar e si adatta perfettamente al telaio grazie agli spessori, che sono gli stessi usati su Filante SLR.

Ricordiamo che il manubrio monoscocca 0 Bar permette di accogliere e indirizzare i cavi freno e comando all'interno del telaio, nascondendoli all'attrito con l'aria e donando a Granturismo SLR un design pulito ed essenziale, tipico dei prodotti Wilier Triestina di alta gamma. Va detto che Granturismo SLR è comunque compatibile con tutti i manubri monoscocca e componibili prodotti da Wilier Triestina.



SUPPORTO DERAGLIATORE RIMOVIBILE

Il supporto deragliatore è rimovibile, come su Rave SLR. Secondo la nostra visione, in un futuro non troppo lontano siamo convinti che si affermerà sempre più l'uso di gruppi 1x anche sui prodotti da strada non usati per la competizione. In caso di gruppo 1x, il supporto deragliatore si sostituisce con una piastrina piatta per mantenere il look pulito anche senza il deragliatore anteriore.



DISTANZIALI EASY-FIT

I distanziali interposti tra il tubo sterzo del telaio e il manubrio sono in materiale composito ad alta rigidità, con una particolare cavità dedicata al passaggio dei cavi. Sono composti da due parti così da consentirne un rapido montaggio e smontaggio, senza interferire con i cavi che scorrono tra manubrio e telaio.



GRANTURISMO^{SLR}

COLOR	FADED SILVER, EMERALD
FINISH	GLOSSY
COLOR CODE	R9



COLOR	FADED BLACK, GREY
FINISH	MATT
COLOR CODE	R10

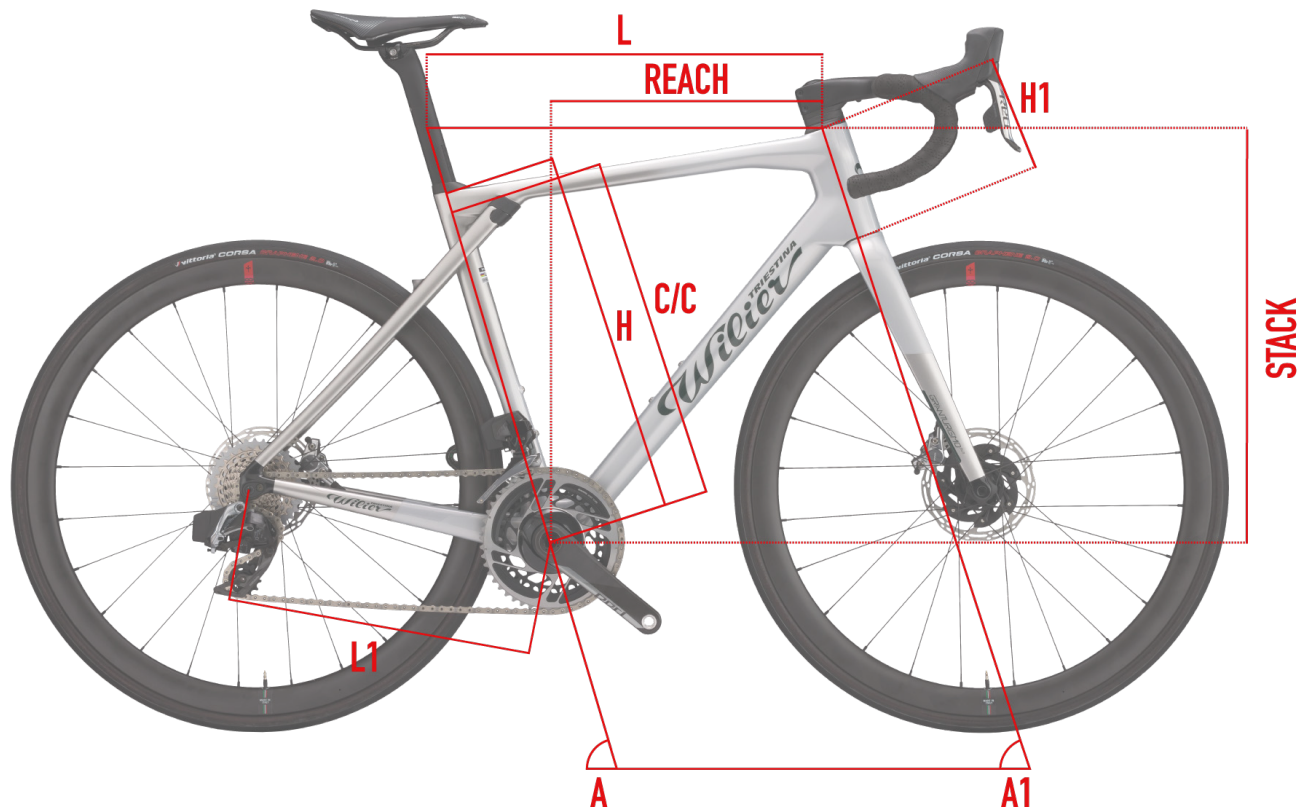


GRANTURISMO^{SLR}

COLOR	FADED RED, WHITE
FINISH	GLOSSY
COLOR CODE	R8



GEOMETRIE E TAGLIE

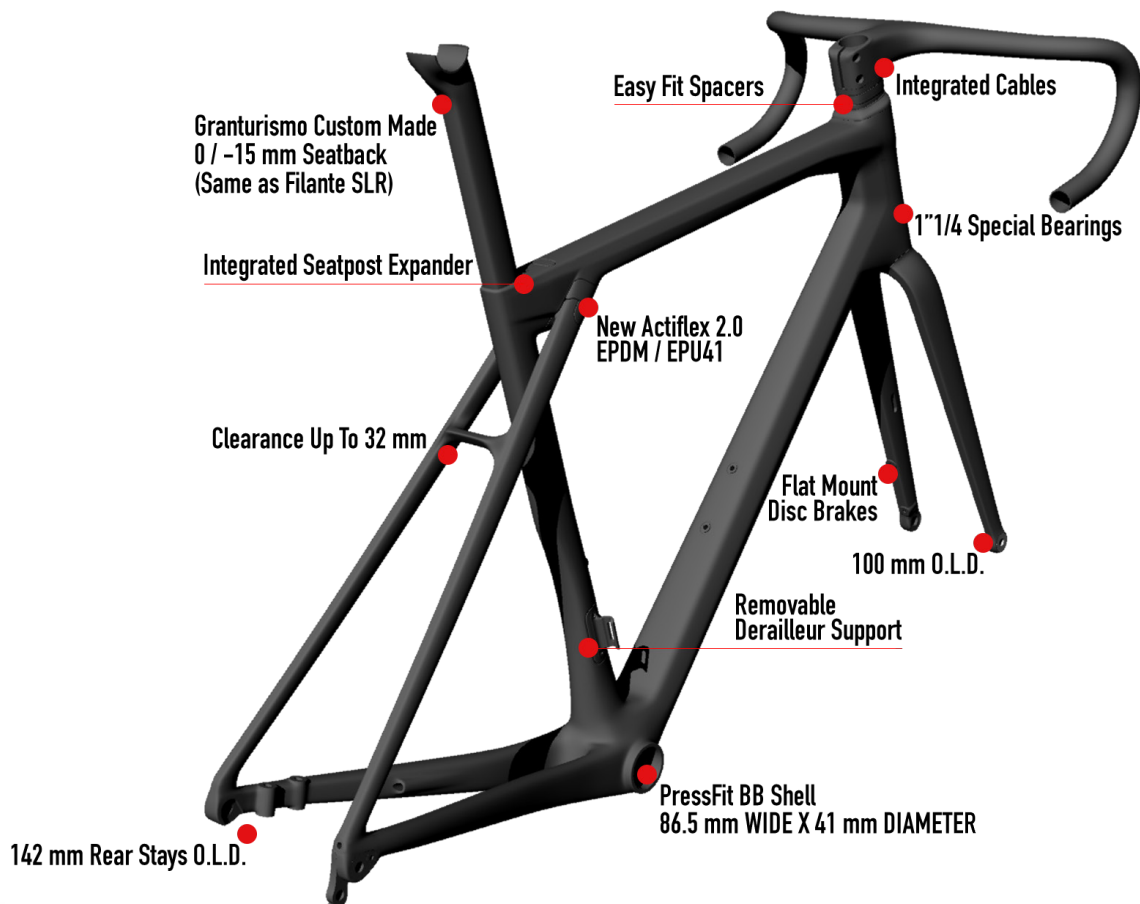


	C/C	L	H	A	H1	L1	A1	REACH	STACK	WHEELBASE
SIZE	[cm]	[cm]	[cm]	[°]	[cm]	[cm]	[°]	[mm]	[mm]	[mm]
XS	40.5	51.7	46	74.5	11.7	40.6	71	369	527	974
S	43.5	53.2	49	74	13.6	40.6	71.5	374	546	982
M	45.5	54.7	51	73.5	15.7	40.8	72	379	566	991
L	47.5	55.8	53	73.5	17.7	40.8	72.5	384	586	998
XL	50.5	57.4	56	73	19.6	41.1	72.5	389	604	1012
XXL	53.5	59.2	59	72.5	21.7	41.1	72.5	395	625	1024



GRANTURISMO^{SLR}

KEYPOINTS



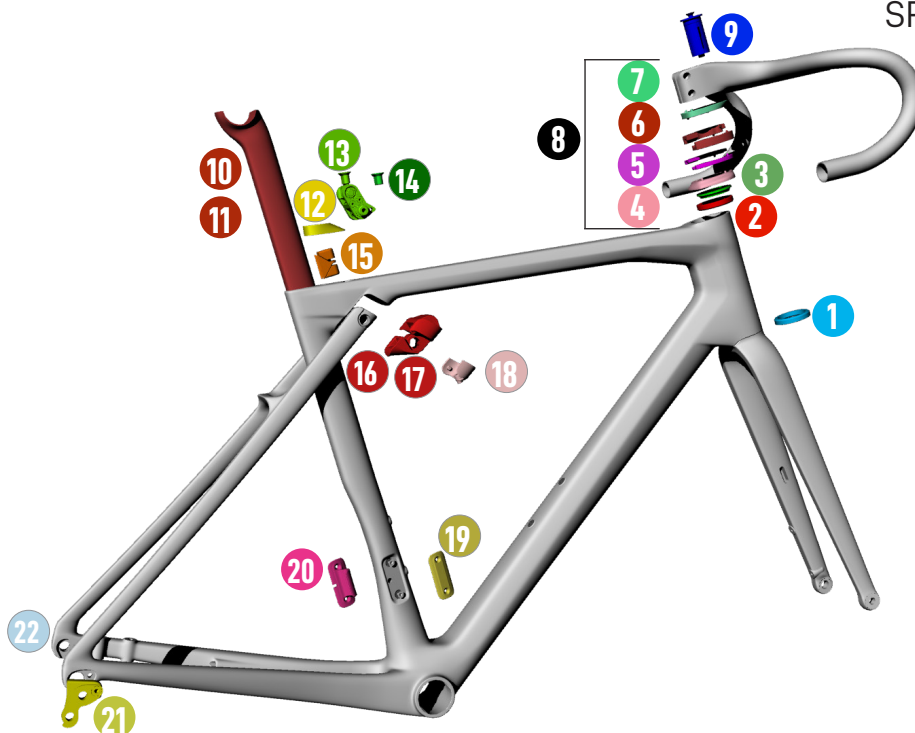
FRAME AND TECHNICAL SPECS DETAILS - DISC VERSION

HEADTUBE	1"1/4 - 1"1/4
UPPER BEARING	WTP-BEARING-SS 39 X 46.9
LOWER BEARING	FSA MR137
FRONT FORK O.L.D.	100 mm
REAR STAYS O.L.D.	142 mm
BB SHELL	SHIMANO PRESS FIT (86.5 wide x 41 diameter)
SEAT POST	WILIER SEATPOST 0/-15
FRONT DERAILLEUR TYPE	BRAZED ON
SEATPOST EXPANDER	WTP-SPEXP



GRANTURISMO^{SLR}

SPARE PARTS

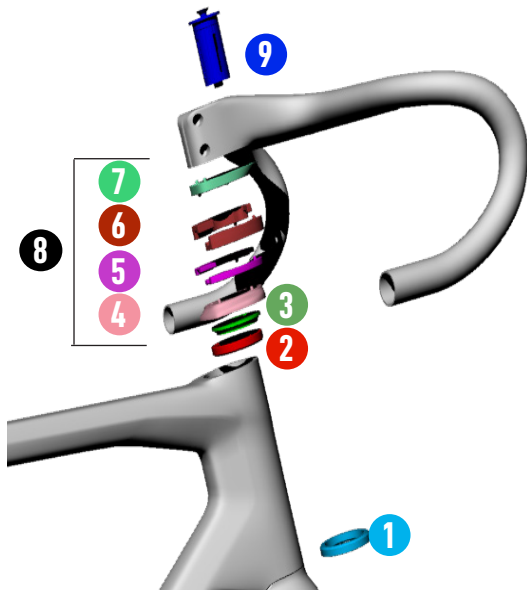


SPARE PARTS B2B CODES

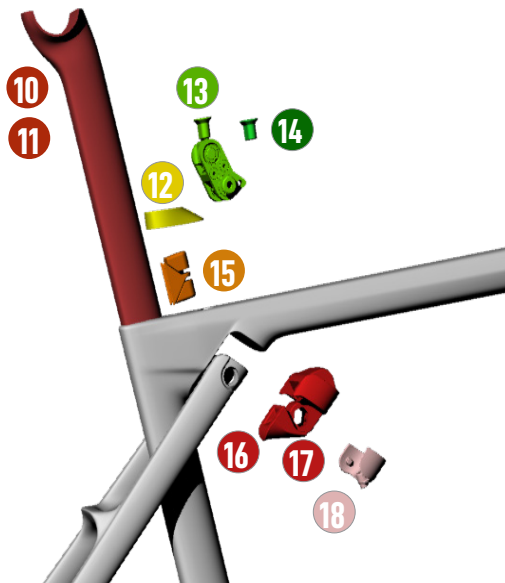
1	MR137	FSA BEARING
2	WTP-BEARING-SSLIM	SUPER SLIM BEARING
3	WTP-2SCOMPRING	COMPRESSION RING FOR SUPER SLIM BEARING
4	W0TC	TOP COVER
5	WTP-ZSPACER5	SPACER 5MM
6	WTP-ZSPACER10	SPACER 10MM
7	W0TS	TOP SPACER
8	W0KITS	SPACERS KIT
9	EXROUFK	ROUNDED FORK EXPANDER
10	STFILA-15	SEATPOST -15OFFSET
11	STFILA0	SEATPOST 0 OFFSET
12	WTP-SPSHIELD-F	RUBBER PLUG - SEATPOST
13	WTP-GRFIX	FIXATION SYSTEM FOR ACTIFLEX 2.0
14	WTP-GRBLOCK	SERRATION BLOCK FOR ACTIFLEX 2.0
15	WTP-SPEXP	SEATPOST EXPANDER
16	WTP-ACTFS / WTP-ACTFH	ACTIFLEX 2.0 SOFT / HARD VERSION
17	WTP-ACT2V3DS / WTP-ACT2V3DH	LACTICE ADSORBER SOFT/ HARD 3D PRINTED
18	WTP-ACTCOV	ACTIFLEX 2.0 COVER
19	WTP-COVFD	FIXATION SYSTEM FOR ACTIFLEX 2.0
20	WTP-REMFd	REMOVABLE FRONT DERAILLEUR SUPPORT
21	WORDROP	REAR DROPOUT
22	CCN009-1	RUBBER PLUG REAR STAY Di2



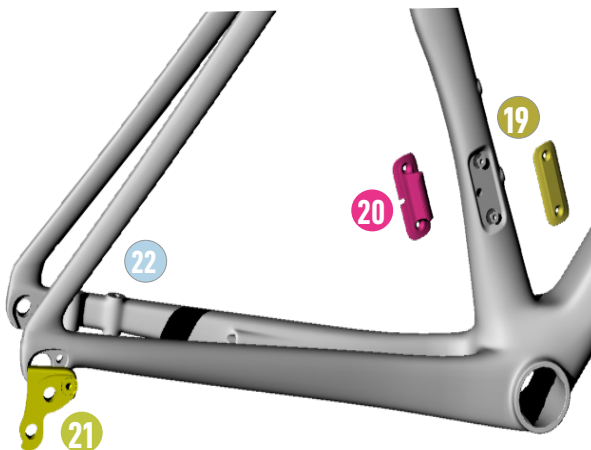
GRANTURISMO^{SLR}



SPARE PARTS		
1	MR137	FSA BEARING 1-1/4"
2	WTP-BEARING-SSLIM	WILIER BEARING SUPERSLIM
3	WTP-COMPRING-SS	WILIER FRAME RING SUPERSLIM
4	W0TC	TOP COVER
5	WTP-ZSPACER5	SPACER 5MM
6	WTP-ZSPACER10	SPACER 10MM
7	W0TS	TOP SPACER
8	W0KITS	SPACERS KIT
9	EXROUFG	ROUND FORK EXPANDER



SPARE PARTS		
10	STFILA-15	SEATPOST -150OFFSET
11	STFILA0	SEATPOST 0 OFFSET
12	WTP-SPSHIELD-F	RUBBER PLUG - SEATPOST
13	WTP-GRFIX	FIXATION SYSTEM FOR ACTIFLEX 2.0
14	WTP-GRBLOCK	SERRATION BLOCK FOR ACTIFLEX 2.0
15	WTP-SPEXP	SEATPOST EXPANDER
16	WTP-ACTFS / WTP-ACTFH	ACTIFLEX 2.0 SOFT / HARD VERSION
17	WTP-ACT2V3DS / WTP-ACT2V3DH	LACTICE ADSORBER SOFT/ HARD 3D PRINTED
18	WTP-ACTCOV	ACTIFLEX 2.0 COVER



SPARE PARTS		
19	WTP-COVFD	FIXATION SYSTEM FOR ACTIFLEX 2.0
20	WTP-REMFD	REMOVABLE DERAILLEUR SUPPORT
21	WORDROP	REAR DROPOUT
22	CCN009-1	RUBBER PLUG REAR STAY Di2



FAQ

Qual è la caratteristica principale di Granturismo SLR?

Granturismo SLR è la bici endurance di alta gamma di Wilier Triestina. Grazie alla presenza di Actiflex 2.0 e a delle geometrie rilassate, Granturismo SLR è la bici perfetta per stare molte ore in sella grazie all'elevato comfort.

Quanto pesa il telaio?

Il peso del telaio è 1100 grammi per una taglia M verniciata, comprensivo di sistema di ammortizzazione Actiflex 2.0

Quali trasmissioni possono essere installate su Granturismo SLR?

Granturismo SLR è indirizzata a tutti coloro che vogliono un mezzo performante pur mantenendo un alto livello di comfort. La bici può essere equipaggiata esclusivamente con gruppi elettronici a disco.

Quali coperture possono essere installate su Granturismo SLR?

La bicicletta di serie viene montata con coperture da 28mm. Il telaio può ospitare ruote con copertoni fino ad un massimo di 32mm di larghezza reale.

Che tipo di attacco / piega posso installare su Granturismo SLR?

La bicicletta di serie viene montata con 0-Bar, disponibile in 5 diverse misure. L'uso dei distanziali easy-fit Wilier Triestina permette il montaggio anche di Filante Bar, J-Bar, Stemma e Stemma SL.

I cavi integrati passano all'interno del manubrio?

I cavi sono integrati all'interno del telaio, passano all'interno del cuscinetto superfino e all'interno del manubrio integrato.

Il cuscinetto superfino™ è disponibile come ricambio?

Sì, il cuscinetto superiore superfino non è un prodotto normalmente in commercio, ma è un disegno di proprietà Wilier Triestina e sarà disponibile presso i rivenditori ufficiali Wilier Triestina.

Actiflex 2.0 è disponibile in altre versioni?

Actiflex 2.0 è il nuovo sistema sospensivo adottato da Wilier Triestina nel segmento road. Esso permette l'assorbimento delle vibrazioni causate da sconnessioni del terreno. È disponibile in due diverse versioni, una soft (per taglia XS, S, M) ed una hard (per taglia L, XL, XXL). È possibile ordinare separatamente una versione o l'altra presso i rivenditori ufficiali Wilier Triestina. Gli allestimenti top di gamma saranno equipaggiati di fabbrica con elastomero in reticolo adattivo stampato in 3D. Sarà comunque disponibile anche come ricambio, presso i rivenditori ufficiali Wilier Triestina.

Quali sono i perni disponibili per Granturismo SLR?

Granturismo SLR può essere equipaggiata con dei tradizionali perni passanti. La misura del perno anteriore è 12x100, mentre quella del perno posteriore è 12x142.



