



ADL/A2

TECHNISCHE EINFÜHRUNG
REV.01

ADLAR



Jeder Radfahrer erlebt das Radfahren wie einen Übergang. Der Zustand bei der Abfahrt wird nie derselbe sein wie bei der Ankunft. Über das Gefühl der Anstrengung hinaus verändert man sich innerlich und gleichzeitig verändert sich der Blick auf die Welt ringsum. Jedes Abenteuer ist eine Entwicklung. Aus diesem Spannungsfeld ist Adlar entstanden.

Das Fahrrad als Mittel, um den Dingen einen Sinn zu geben und die Sicht auf die Welt zu klären. Ein Objekt, das gleichzeitig mutiert, sich verändert und verwandelt. Und ist das nicht genau das, was man unter Gravel versteht? Wir haben uns unsere Fahrräder angeschaut. Rave SLR: der Wettbewerb. Jena, Jaron und Jareen: Allrounder mit verschiedenen Rahmen aus Carbonfaser, Stahl und Aluminium. Wir haben erkannt, dass Gravel auch und immer mehr ein Abenteuer ist, eine mehr oder weniger bewusste Art, Formen und ihre Bedeutungen durch die Reise zu erfassen. Aufstiege, Abfahrten, Begegnungen, stundenlanges Sitzen im Sattel, völlig autonom, ohne Zeitdruck. Allein oder in Begleitung.

Adlar richtet sich an Bikepacker, Entdecker und Radreisende. Die Rahmenstruktur aus Carbonfaser wurde so weit verstärkt, dass sie eine maximale Zusatzlast von 35 kg zulässt. Um diese Qualität zu erreichen, haben wir neue Formen, eine sorgfältige Studie der Geometrien und eine vollständig integrierte Kabelführung kombiniert.



ADLAR



ETWAS ANDERES

Der Rahmen wiegt 1.100 g und ist in fünf Größen erhältlich: XS, S, M, L, XL. Die Geometrie ist vom Mountainbike abgeleitet: Die horizontale Ausdehnung des Rahmendreiecks (Reach) ist stark ausgeprägt. Diese Lösung erlaubt die Verwendung eines kürzeren Vorbaus. Dies wirkt in Synergie mit dem offenen Winkel des Steuersatzes (70°). Eine Entwicklung, die das Handling und die Kontrolle auf den anspruchsvollsten Trails mit beladenem Rad sicherstellt.



BEREIT ZUR VERÄNDERUNG

Durch den großen Raddurchlass können Gravel-Reifen von 52 mm (52-622) bis hin zu 29 x 2.00" Mountainbike-Reifen verwendet werden. Der Rahmen ist für eine Gabel mit besonders langen Kettenstreben ausgelegt. Diese Konfiguration ermöglicht den Einbau einer Federgabel (maximaler Federweg von 40 mm, kompatibel mit konischem Steuersatz 1" 1/4 - 1"1/2), ohne die Gesamtgeometrie des Rahmens zu verändern. Am rechten Gabelschaft befindet sich außerdem ein Loch für die Kabelführung einer eventuellen Dynamonabe. Die Sattelstütze (27,2 mm) kann auch durch ein Teleskopsystem ersetzt werden.



INTEGRIERTES SCHUTZBLECH

Die Ausrüstung umfasst nur Mono-Kettenblätter. Diese Entscheidung ermöglichte den Verzicht auf das vertikale Vorbaurohr des Umwerfers. In diesem Bereich wurden die Formen für ein kleines integriertes Schutzblech abgeflacht.



BEFESTIGUNGS- UND BELADUNGSPUNKTE

Vordere und hintere Gepäckträger verteilen das Gewicht der Taschen auf die Steckachsen, die durch Rahmen und Gabel führen. Eine Entscheidung, die die strukturelle Belastung von Adlar reduziert. Zusätzliche Befestigungspunkte sorgen für Stabilität, und unter dem Unterrohr kann ein dritter Flaschen- oder Werkzeughalter sowie eine Top Tube Tasche montiert werden. Abgerundet wird das Zubehör durch Schutzbleche (separat erhältlich) und einen Satz von vier Taschen mit Schnellverschluss, die in Zusammenarbeit mit Miss Grape entwickelt wurden.



ADLAR

COLOR	GREY, YELLOW
FINISH	GLOSSY
COLOR CODE	C6



COLOR	LIME, BLACK
FINISH	GLOSSY
COLOR CODE	C7

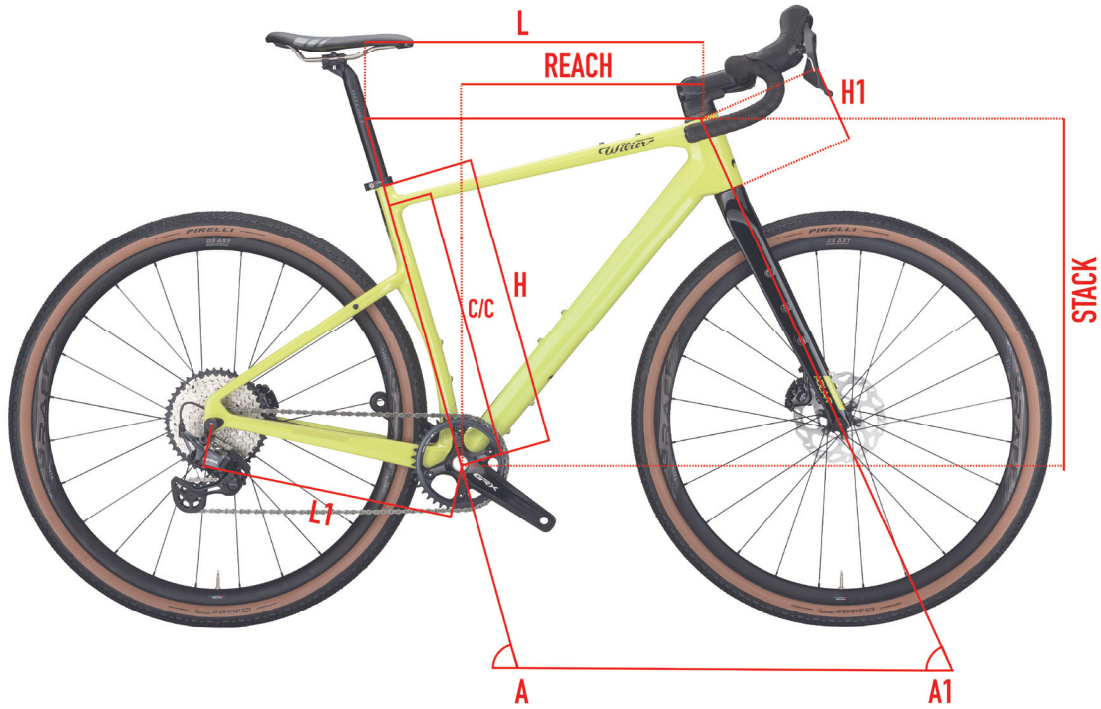


ADLAR

COLOR	BLACK, PURPLE
FINISH	MATT
COLOR CODE	C8



GEOMETRIEN UND GRÖSSEN



	REACH	STACK	H	C/C	L	A	H1	L1	A1	WHEELBASE
SIZE	[mm]	[mm]	[cm]	[cm]	[cm]	[°]	[cm]	[cm]	[°]	[mm]
XS	395	538	44	38	54.2	75	7.9	42.3	70	1030
S	404	562	47	41	56.2	74.5	10.4	42.3	70	1048
M	413	586	50	44	58.3	74	13	42.3	70	1065
L	422	610	53	47	59.9	74	15.5	42.3	70	1083
XL	431	634	57	51	62.1	73.5	18.1	42.3	70	1101



KEYPOINTS



FRAME AND TECHNICAL SPECS DETAILS	
HEADTUBE	1" 1/4 - 1" 1/2
UPPER BEARING	WTP-BEARING-SSLIM 39X46.9X7 + WTP-2SCOMPRING
LOWER BEARING	33035336013 - RITCHEY HEADSET CARTRIDGE
FRONT FORK O.L.D.	100mm - WTPTA12125
REAR STAYS O.L.D.	142mm - WTPTA12171
BB SHELL	SHIMANO PRESS FIT (86.5 WIDE X 41 diameter)
SEAT POST	ROUND DIAMETER 27.2mm



ADLAR

FAQ

Welche Komponenten sind standardmäßig in Bikepacking Kits enthalten?

Zur Ausstattung des Bikepacking Kits gehören der vordere Gepäckträger, der hintere Gepäckträger, Steckachsen und ein Satz mit vier Packtaschen.

Wie lassen sich Gepäckträger am Fahrrad montieren?

Die Gepäckträger können mit eigenen Steckachsen am Fahrrad montiert werden.
Die Größe der vorderen Steckachse beträgt 12x157 - M12x1.5, die der hinteren Steckachse 12x197 - M12x1.5

Ist es möglich, ein vorderes Schaltwerk am Fahrrad zu montieren?

Nein, das Adlar ist nicht für die Montage eines vorderen Schaltwerks ausgelegt. Daher kann auch keine Doppel-Kettenradgarnitur montiert werden.

Kann man 27,5" Laufräder montieren?

Auf dem Adlar kann man 27,5" Laufräder montieren, aber die Geometrie des Rahmens ist für 29" Laufräder ausgelegt, was einen Freilauf von 52 mm ermöglicht.

Können Schutzbleche montiert werden?

Ja, das Adlar kann mit Wilier Triestina Schutzblechen ausgestattet werden, die mit dem Design des Fahrrads und des Gepäckträgers kompatibel sind. Schutzbleche können bei den Wilier Triestina Vertragshändlern

Können Naben mit Dynamo installiert werden?

Ja, der Adlar-Rahmen wurde auch in Hinblick auf die mögliche Verwendung von Vorderradnaben mit Dynamo entwickelt. Es kann ein Dynamo in die Vorderradnabe eingebaut und das Stromkabel durch die Gabel zur Lichtquelle geführt werden.

Können auf dem Adlar Federgabeln montiert werden?

Adlar ist so konzipiert, dass es mit einigen der modernsten Federgabeln für den Gravel-Einsatz auf dem Markt kompatibel ist.
Das Steuerrohr hat die Maße 1-1/4" oben, 1-1/2" unten.
Durch den Einbau einer Federgabel wird die endgültige Geometrie des Fahrrads nicht

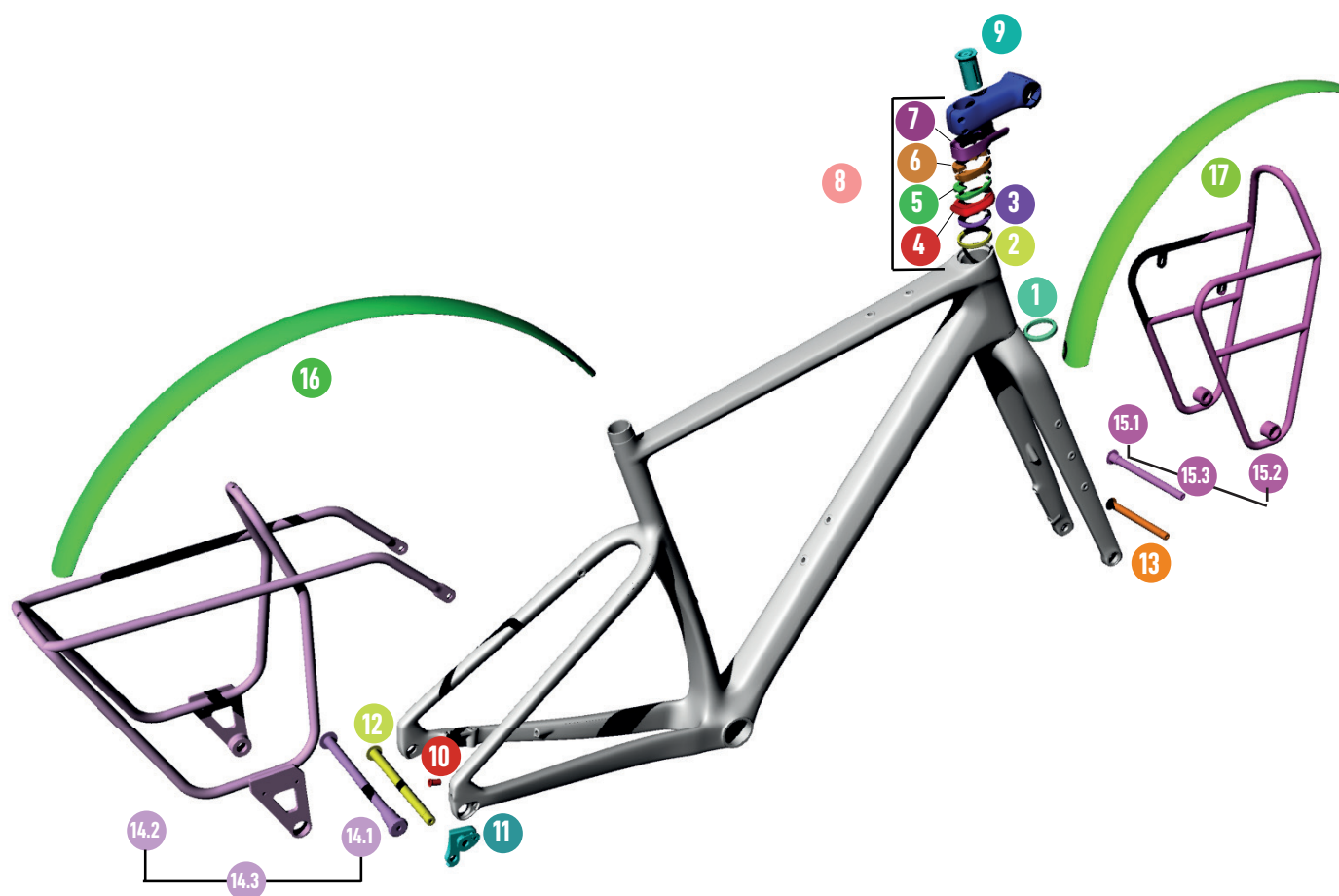


8

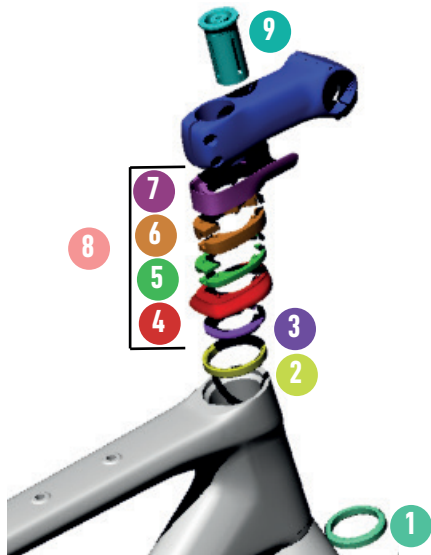
WILIERPEDIA 2024

GRAVEL COLLECTION

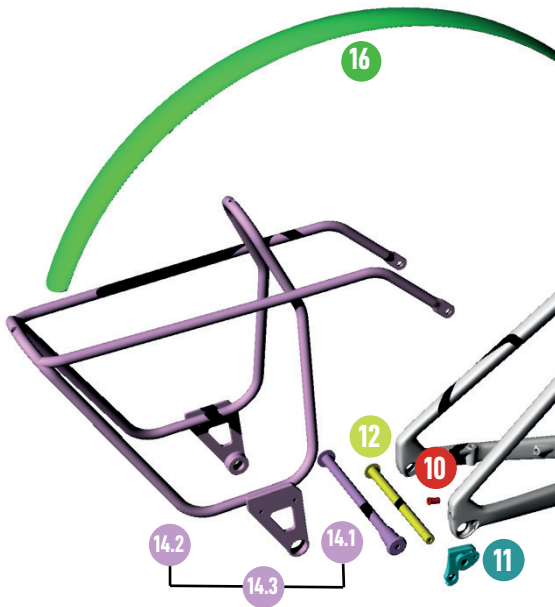
SPARE PARTS



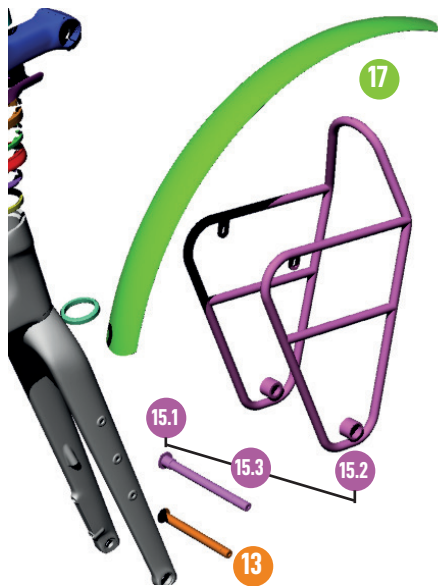
ADLAR



SPARE PARTS		
1	33035336013	RITCHEY HEADSET SEAL CARTRIDGE HT52-56MM
2	WTP-BEARING-SSLIM	BEARING SUPERSLIM 39 X 46.9 X 7 SSLIM
3	WTP-2SCOMPRING	COMPOSITE COMPRESSION RING
4	W0TC	TOP COVER
5	WTP-ZSPACER5	SPACER 5MM (DX+SX)
6	WTP-ZSPACER10	SPACER 10MM (DX+SX)
7	WTP-STEMCC	RITCHEY STEM CABLE GUIDE FOR BARRA SL
8	WKITCCOL	KIT SPACERS ADLAR
9	EXROUFG	ROUND FORK EXPANDER



SPARE PARTS		
10	CCN009-1	PLUG FOR INTERNAL FRAME ROUTING
11	HGACCE59.5	REAR DROPOUT
12	WTPTA12171	THRU AXLE REAR 12X171
14.1	WTPTA12200	THRU AXLE REAR 12X200 ADLAR
14.2	WT-RACKSR	REAR RACK
14.3	WT-REARKBP	REAR KIT BIKE PACKING ADLAR (WTPTA12200 + WT-RACKSR)
16	WT-MUDGR	REAR MUDGUARD



SPARE PARTS		
13	WTPTA12125	THRU AXLE FRONT 12X125
15.1	WTPTA12160	THRU AXLE FRONT 12X160 ADLAR
15.2	WT-RACKSF	FRONT RACK
15.3	WT-FRONTKBP	FRONT KIT BIKE PACKING ADLAR (WTPTA12160 + WT-RACKSF)
17	WT-MUDGF	FRONT MUDGUARD



