



ADL/A2

INTRODUCTION TECHNIQUE
REV.01

ADLAR



Lorsqu'ils pédalent, tous les cyclistes sont soumis à un véritable rite de passage. La personne qui arrive est toujours différente de celle qui est partie. Au-delà de la perception de l'effort, elle vit un changement intérieur et sa vision du monde qui nous entoure change elle aussi. Chaque aventure est une évolution. Adlar est né de ce concept : Le vélo comme moyen pour donner aux choses leur juste valeur et éclaircir la vision du monde. Un objet qui se modifie, change et se transforme. Cela ne correspond-il pas à la définition de gravel? Nous avons regardé nos vélos. Rave SLR : la compétition. Jena, Jaroon et Jareen : des modèles polyvalents pourvus de différents cadres, le premier en fibre de carbone, le second en acier et le troisième en aluminium. Nous avons compris que le gravel est également une aventure et qu'il le devient de plus en plus. C'est une façon plus ou moins consciente de capturer les formes et leur signification, grâce au voyage. Des montées, des descentes, des rencontres, des heures et des heures passées sur la selle en totale autonomie, sans la contrainte du temps. Seuls ou accompagnés. Adlar est conçu pour le bikepacking, les explorateurs, les cyclotouristes. La structure du cadre en fibre de carbone a été renforcée, à tel point qu'elle permet une charge maximale supplémentaire de 35 kg. Nous avons ajouté à cette qualité de nouvelles formes, une étude attentive des géométries et un passage de câbles entièrement interne.



ADLAR



QUELQUE CHOSE DE DIFFÉRENT

Le cadre pèse 1100 g et est proposé en cinq tailles : XS, S, M, L, XL. Les géométries dérivent du VTT : le développement horizontal du triangle avant (reach) est plutôt prononcé. Cette solution permet d'adopter une potence plus courte, qui travaille en synergie avec un angle de direction relativement ouvert (70°). Cette évolution donne plus de maniabilité et de contrôle sur les sentiers les plus exigeants avec vélo chargé.



PRÊT AU CHANGEMENT

Les passages de roue généreux permettent d'accueillir n'importe quel pneu gravel de 52 mm (52-622) ainsi que des pneus de VTT 29 x 2.00". Le cadre a été conçu pour accueillir une fourche avec des fourreaux particulièrement longs. Cette configuration facilite l'installation d'une fourche suspendue (débattement maximal de 40 mm compatible avec un jeu de direction conique de 1" 1/4 - 1" 1/2) sans changer la géométrie globale du cadre. Sur le pivot de la fourche en outre est présent un trou pour faire passer le câble d'un éventuel moyeu à dynamo. La tige de selle de 27,2 mm peut elle aussi être remplacée par un système télescopique.



GARDE-BOUE INTÉGRÉ

Seules des transmissions mono-plateau peuvent être montées sur le cadre Adlar. Ce choix a permis de libérer le tube vertical du support de dérailleur. Dans cette zone, les formes ont été aplaties pour recréer une sorte de garde-boue intégré.



POINTS DE FIXATION ET DE CHARGE

Des porte-bagages avant et arrière répartissent le poids des sacoches sur les axes traversants. Ce choix permet de réduire le stress structurel sur Adlar. D'autres points de fixation assurent la stabilité, sans oublier la possibilité d'installer un troisième porte bidon ou porte-outils sous le tube diagonal et une sacoche fixée au tube supérieur. Le kit d'accessoires comprend également des garde-boue (vendus à part) et un ensemble de 4 sacoches à accrochage rapide, produites en collaboration avec Miss Grape.



ADLAR

COLOR	GREY, YELLOW
FINISH	GLOSSY
COLOR CODE	C6



COLOR	LIME, BLACK
FINISH	GLOSSY
COLOR CODE	C7



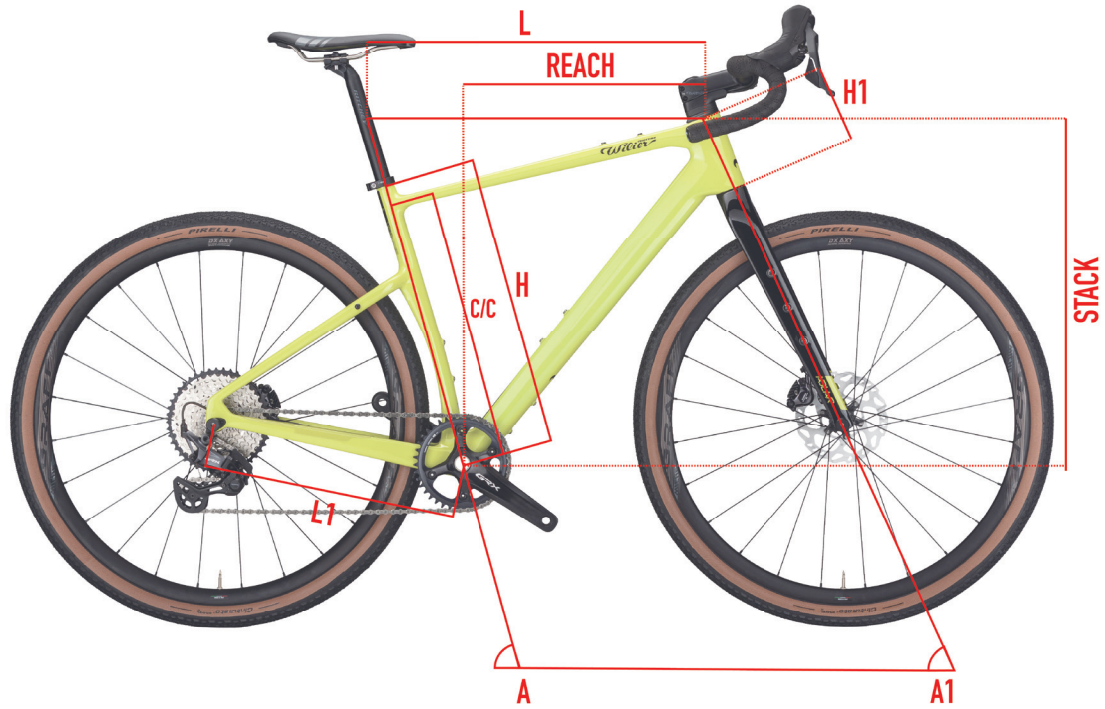
ADLAR

COLOR	BLACK, PURPLE
FINISH	MATT
COLOR CODE	C8



ADLAR

GÉOMÉTRIES ET TAILLES

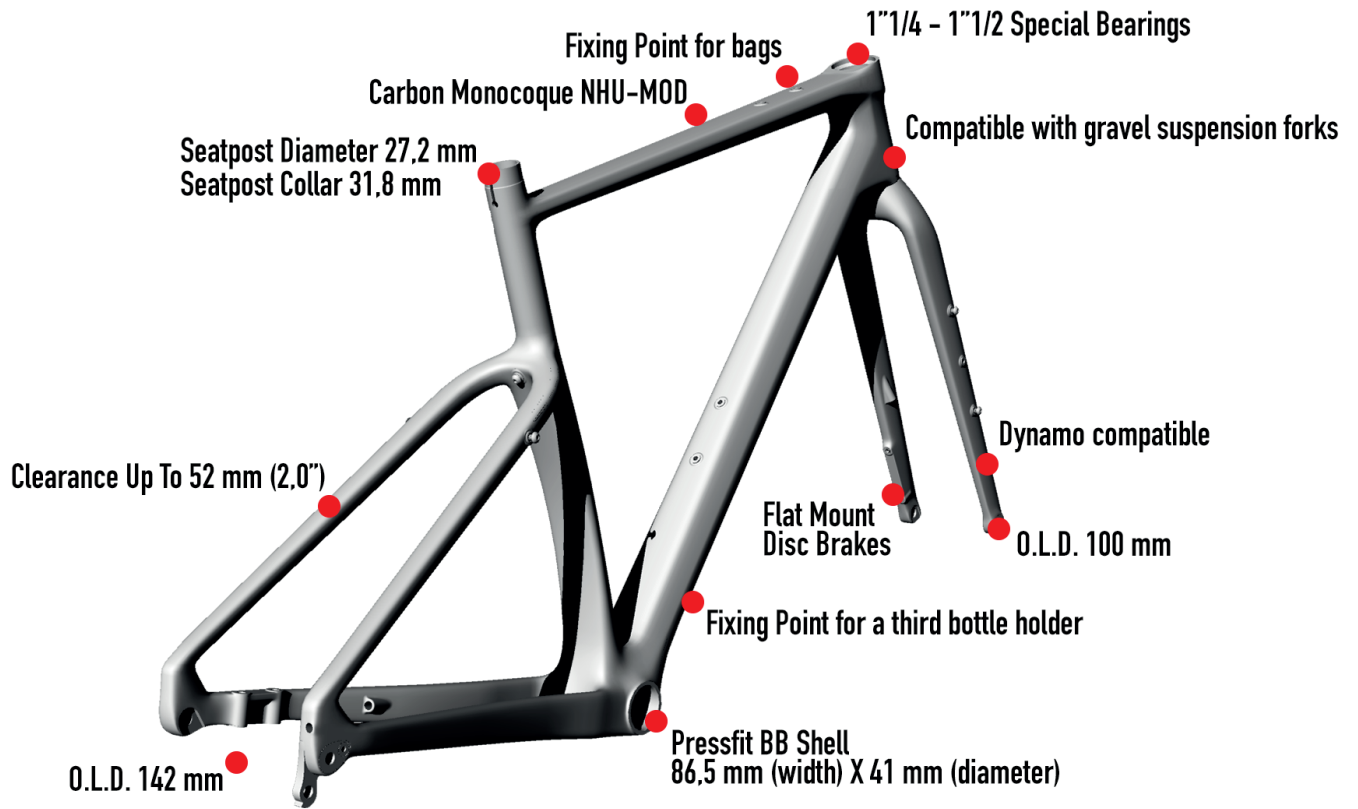


	REACH	STACK	H	C/C	L	A	H1	L1	A1	WHEELBASE
SIZE	[mm]	[mm]	[cm]	[cm]	[cm]	[°]	[cm]	[cm]	[°]	[mm]
XS	395	538	44	38	54.2	75	7.9	42.3	70	1030
S	404	562	47	41	56.2	74.5	10.4	42.3	70	1048
M	413	586	50	44	58.3	74	13	42.3	70	1065
L	422	610	53	47	59.9	74	15.5	42.3	70	1083
XL	431	634	57	51	62.1	73.5	18.1	42.3	70	1101





KEYPOINTS



FRAME AND TECHNICAL SPECS DETAILS	
HEADTUBE	1" 1/4 - 1" 1/2
UPPER BEARING	WTP-BEARING-SSLIM 39X46.9X7 + WTP-2SCOMPRING
LOWER BEARING	33035336013 - RITCHEY HEADSET CARTRIDGE
FRONT FORK O.L.D.	100mm - WTPTA12125
REAR STAYS O.L.D.	142mm - WTPTA12171
BB SHELL	SHIMANO PRESS FIT (86.5 WIDE X 41 diameter)
SEAT POST	ROUND DIAMETER 27.2mm



ADLAR

FAQ

Quels sont les composants installés de série dans les équipements qui comprennent le kit bikepacking ?

Les équipements dotés du kit bikepacking comprennent le porte-bagages avant, le porte-bagages arrière, les axes de fixation et un lot de quatre sacoches.

Comment installer les porte-bagages sur le vélo ?

Les porte-bagages peuvent être montés sur le vélo à l'aide des axes de fixation prévus. L'axe avant mesure 12 x 157 - M12 x 1,5, et l'axe arrière 12 x 197 - M12 x 1,5.

Est-il possible d'installer un dérailleur avant sur le vélo ?

Non, Adlar n'est pas conçu pour le montage d'un dérailleur avant et il n'est donc pas possible d'installer un double plateau.

Est-il possible d'installer des roues de 27,5 pouces ?

Sur Adlar, il est possible d'installer des roues de 27,5", mais la géométrie du cadre a été pensée pour des roues de 29", ce qui permet déjà un passage de roue de 52 mm.

Est-il possible d'installer des garde-boues ?

Oui, Adlar peut être équipé de garde-boues Wilier Triestina compatibles avec le design du vélo et des porte-bagages. Les garde-boues peuvent être achetés auprès des revendeurs officiels Wilier Triestina.

Est-il possible d'installer des moyeux avec dynamo ?

Oui, le cadre d'Adlar a été conçu en prenant également en compte une éventuelle utilisation de moyeux avant avec dynamo. Il sera possible d'installer une dynamo dans le moyeu avant et de faire passer à l'intérieur de la fourche le câble d'alimentation vers la source lumineuse.

Est-il possible d'installer des fourches suspendues sur Adlar ?

Adlar a été conçu pour être compatible avec certaines fourches suspendues pour le gravel parmi les plus modernes du marché. Le tube de direction mesure 1-1/4" dans la partie supérieure, 1-1/2" dans la partie inférieure. L'installation d'une fourche suspendue ne compromet pas la géométrie finale du vélo.

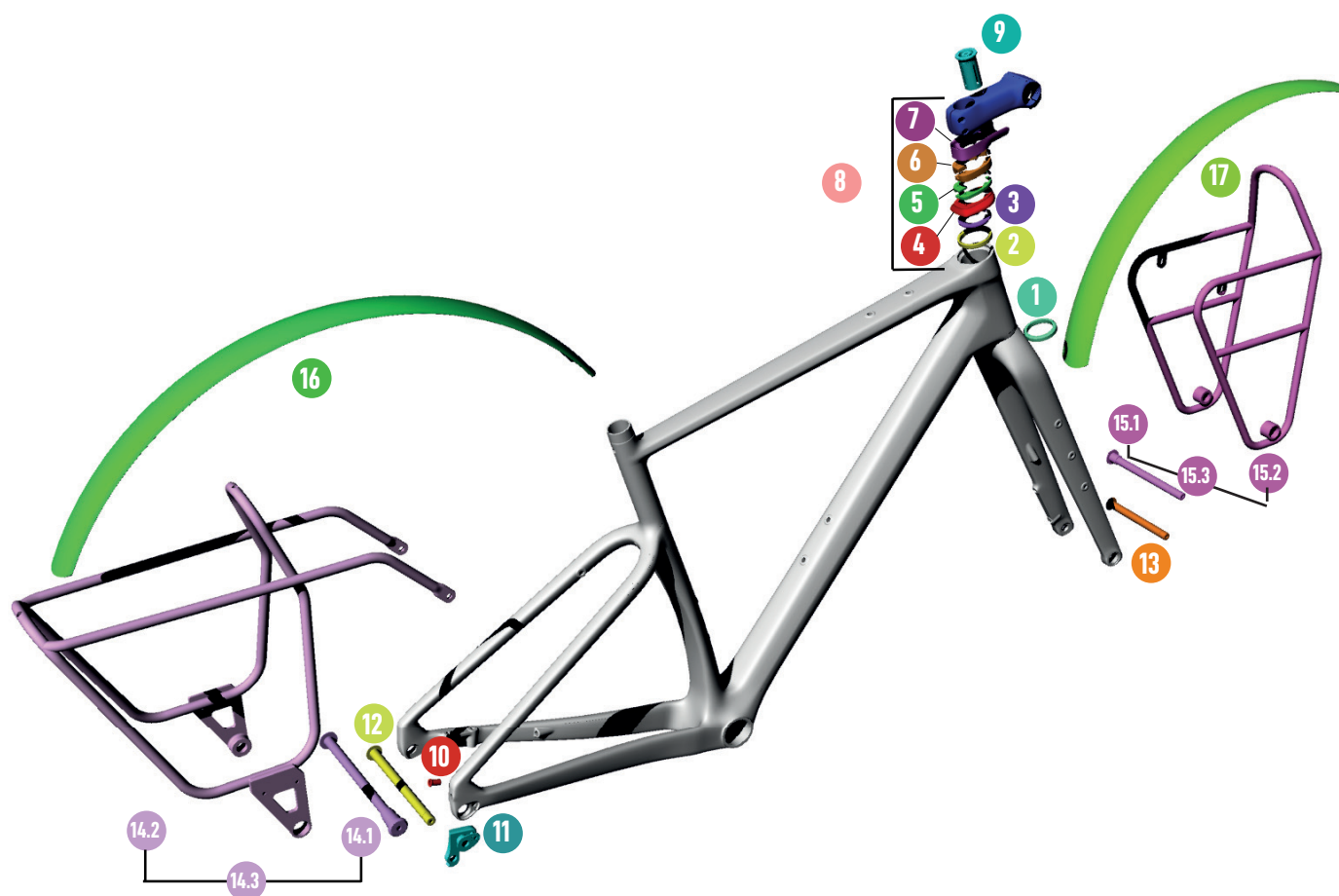


8

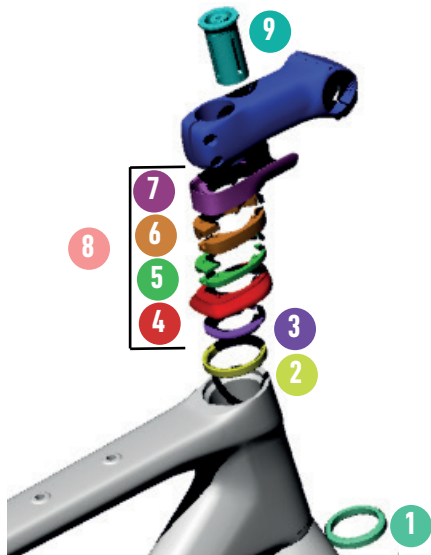
WILIERPEDIA 2024

GRAVEL COLLECTION

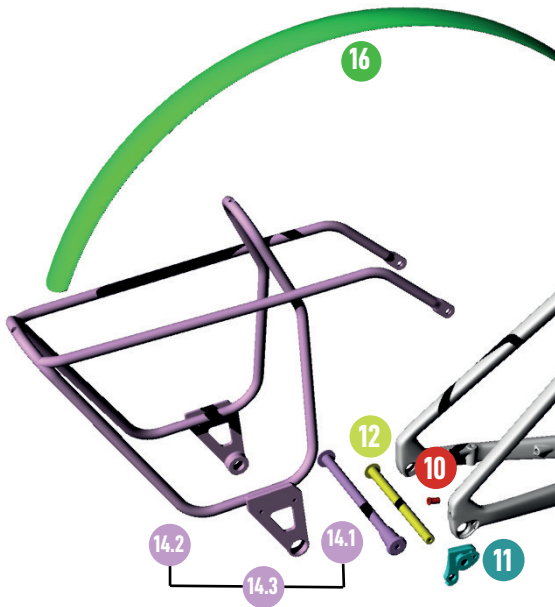
SPARE PARTS



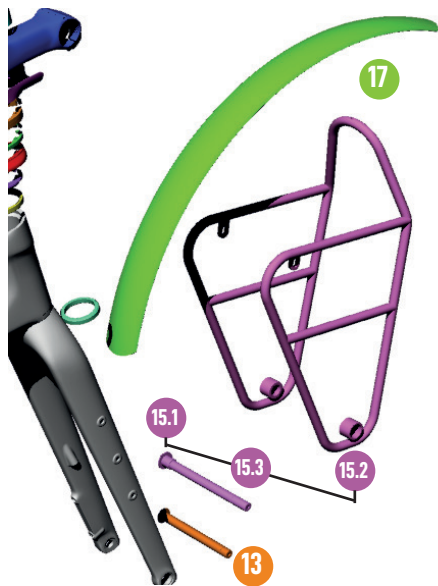
ADLAR



SPARE PARTS		
1	33035336013	RITCHEY HEADSET SEAL CARTRIDGE HT52-56MM
2	WTP-BEARING-SSLIM	BEARING SUPERSLIM 39 X 46.9 X 7 SSLIM
3	WTP-2SCOMPRING	COMPOSITE COMPRESSION RING
4	W0TC	TOP COVER
5	WTP-ZSPACER5	SPACER 5MM (DX+SX)
6	WTP-ZSPACER10	SPACER 10MM (DX+SX)
7	WTP-STEMCC	RITCHEY STEM CABLE GUIDE FOR BARRA SL
8	WKITCCOL	KIT SPACERS ADLAR
9	EXROUFG	ROUND FORK EXPANDER



SPARE PARTS		
10	CCN009-1	PLUG FOR INTERNAL FRAME ROUTING
11	HGACCE59.5	REAR DROPOUT
12	WTPTA12171	THRU AXLE REAR 12X171
14.1	WTPTA12200	THRU AXLE REAR 12X200 ADLAR
14.2	WT-RACKSR	REAR RACK
14.3	WT-REARKBP	REAR KIT BIKE PACKING ADLAR (WTPTA12200 + WT-RACKSR)
16	WT-MUDGR	REAR MUDGUARD



SPARE PARTS		
13	WTPTA12125	THRU AXLE FRONT 12X125
15.1	WTPTA12160	THRU AXLE FRONT 12X160 ADLAR
15.2	WT-RACKSF	FRONT RACK
15.3	WT-FRONTKBP	FRONT KIT BIKE PACKING ADLAR (WTPTA12160 + WT-RACKSF)
17	WT-MUDGF	FRONT MUDGUARD



