



**ADL/A2**

INTRODUCCIÓN TÉCNICA  
REV.01

ADLAR



Cuando pedalea, todo ciclista experimenta un verdadero rito de iniciación. El estado de salida nunca es el mismo que el de llegada. Más allá de la percepción del cansancio, cambiamos por dentro y al mismo tiempo cambia la visión del mundo a nuestro alrededor. Cada aventura es una evolución.

Adlar nace precisamente de esta tensión. La bicicleta como medio para dar el sentido correcto a las cosas y despejar la visión del mundo. Un objeto que al mismo tiempo muta, cambia y se transforma. ¿Y no es ésta, quizás, la definición del gravel? Hemos observado nuestras bicicletas. Rave SLR: la competición. Jena, Jaroon y Jareen: polivalentes provistas de cuadros distintos, respectivamente, de fibra de carbono, de acero y de aluminio. Nos hemos dado cuenta de que el gravel es también, y cada vez más, aventura, una manera más o menos consciente de captar las formas y sus significados a través del viaje. Ascensos, descensos, encuentros, horas y horas pasadas en el sillín en total autonomía sin las prisas del tiempo máximo. Solos o en compañía. Adlar está dedicada al bikepacking, a los exploradores, a los cicloturistas. La estructura del cuadro de fibra de carbono se ha reforzado para permitir una carga adicional máxima de 35 kg. A esta característica hemos unido nuevas formas, un cuidadoso estudio de las geometrías y un sistema de cables totalmente integrado.



ADLAR



### ALGO DIFERENTE

El cuadro pesa 1.100 g y está disponible en cinco tamaños: XS, S, M, L, XL. Las geometrías tienen su origen en la bicicleta de montaña: el desarrollo horizontal del triángulo del cuadro (reach) es bastante pronunciado. Esta solución permite adoptar una potencia más corta que trabaja en sinergia con un ángulo de dirección abierto (70°). Una evolución que devuelve la manejabilidad y el control en los senderos más exigentes con la bicicleta cargada.



### PREPARADA PARA EL CAMBIO

Los generosos pasos de rueda pueden alojar cualquier rueda de gravel de 52 mm (52-622) hasta cubiertas de bicicleta de montaña de 29 x 2,00". El diseño del cuadro permite alojar una horquilla con vainas especialmente largas. Una configuración que facilita la instalación de una horquilla de suspensión (recorrido máximo de 40 mm compatible con dirección cónica de 1" 1/4 - 1" 1/2) sin cambiar la geometría general del cuadro. Además, en el vástago derecho de la horquilla hay un orificio para el paso del cable de un posible buje con dinamo. La tija de 27,2 mm también puede sustituirse por un sistema telescópico.



### GUARDABARROS INTEGRADO

Se han previsto exclusivamente transmisiones de una sola corona. Esta elección permitió liberar el tubo vertical de la pata de cuadro. En esta zona las formas se han aplanado para crear una especie de pequeño guardabarros integrado.



### PUNTOS DE FIJACIÓN Y CARGA

Los transportines delantero y trasero descargan el peso de las bolsas sobre los ejes pasantes que atraviesan el cuadro y la horquilla. Una opción que permite reducir la tensión estructural en Adlar. Los puntos de fijación adicionales garantizan la estabilidad, sin olvidar la posibilidad de instalar un tercer portabidón o portaherramientas bajo el tubo inferior y una bolsa en el tubo superior. El kit de accesorios se completa con los guardabarros (que pueden adquirirse por separado) y un juego de cuatro bolsas de fijación rápida producidas en colaboración con Miss Grape.



ADLAR

COLOR	GREY, YELLOW
FINISH	GLOSSY
COLOR CODE	C6



COLOR	LIME, BLACK
FINISH	GLOSSY
COLOR CODE	C7





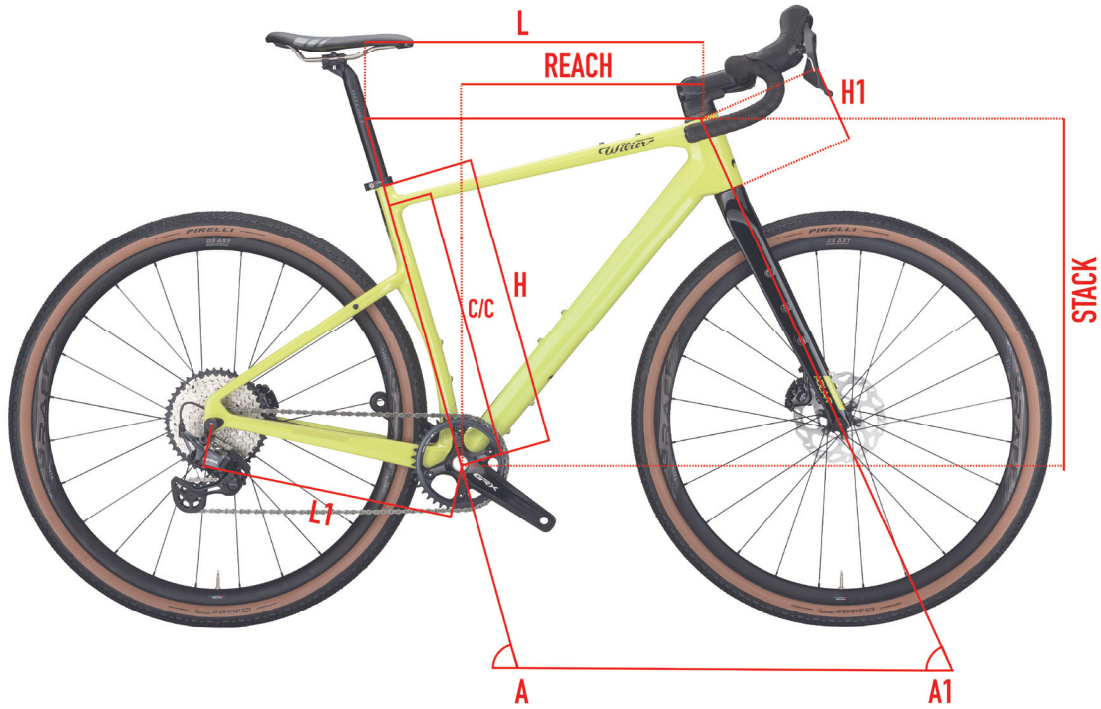
ADLAR

COLOR	BLACK, PURPLE
FINISH	MATT
COLOR CODE	C8





## GEOMETRIAS Y TALLAS



	REACH	STACK	H	C/C	L	A	H1	L1	A1	WHEELBASE
SIZE	[mm]	[mm]	[cm]	[cm]	[cm]	[°]	[cm]	[cm]	[°]	[mm]
XS	395	538	44	38	54.2	75	7.9	42.3	70	1030
S	404	562	47	41	56.2	74.5	10.4	42.3	70	1048
M	413	586	50	44	58.3	74	13	42.3	70	1065
L	422	610	53	47	59.9	74	15.5	42.3	70	1083
XL	431	634	57	51	62.1	73.5	18.1	42.3	70	1101



KEYPOINTS



FRAME AND TECHNICAL SPECS DETAILS	
HEADTUBE	1" 1/4 - 1" 1/2
UPPER BEARING	WTP-BEARING-SSLIM 39X46.9X7 + WTP-2SCOMPRING
LOWER BEARING	33035336013 - RITCHEY HEADSET CARTRIDGE
FRONT FORK O.L.D.	100mm - WTPTA12125
REAR STAYS O.L.D.	142mm - WTPTA12171
BB SHELL	SHIMANO PRESS FIT (86.5 WIDE X 41 diameter)
SEAT POST	ROUND DIAMETER 27.2mm



ADLAR

## FAQ

**¿Qué componentes vienen de serie con el kit bikepacking?**

El kit bikepacking incluye los siguientes accesorios: el portaequipajes delantero, el portaequipajes trasero, los tornillos de fijación y un juego de cuatro bolsas.

**¿Cómo se instalan los portaequipajes en la bicicleta?**

Para montar los portaequipajes puedes usar tornillos de fijación especiales.

El tornillo delantero mide 12x157 – M12x1,5, y el trasero 12x197 – M12x1,5.

**¿Puedo instalar un desviador de plato en la bicicleta?**

No, al no estar Adlar diseñada para poder montar un desviador de plato, tampoco se puede colocar un doble plato.

**¿Puedo colocar ruedas de 27,5"?**

Sí, puedes colocar ruedas de 27,5" en la Adlar, pero la geometría del cuadro está diseñada para montar ruedas de 29", lo que permite un paso de rueda de 52 mm.

**¿Puedo colocar guardabarros?**

Sí, Adlar permite poner guardabarros Wilier Triestina compatibles con el diseño de la bicicleta y los portaequipajes. Puedes comprar los guardabarros en los revendedores oficiales de Wilier Triestina.

**¿Puedo instalar bujes con dinamo?**

Sí, el cuadro Adlar está pensando para colocar bujes delanteros con dinamo. Puedes instalar una dinamo en el buje delantero y pasar el cable de alimentación de la luz por dentro de la horquilla.

**¿Puedo instalar horquillas de suspensión en el modelo Adlar?**

Adlar ha sido diseñado para que sea compatible con algunas de las horquillas de suspensión para gravel más modernas del mercado.

El tubo de dirección mide 1-1/4" en la parte superior y 1-1/2" en la inferior.

La instalación de una horquilla de suspensión no altera la geometría final de la bicicleta.



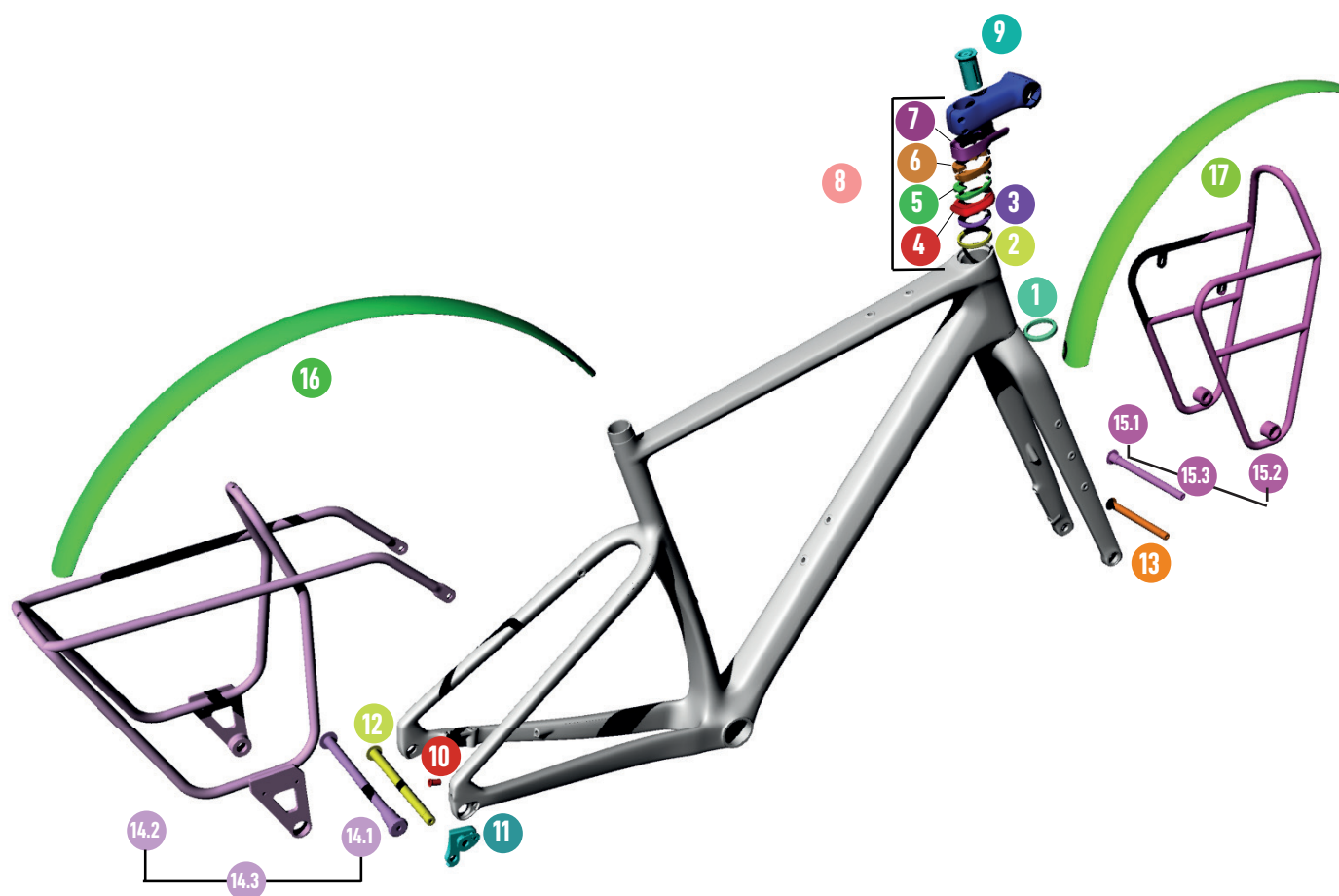
8

WILIERPEDIA 2024

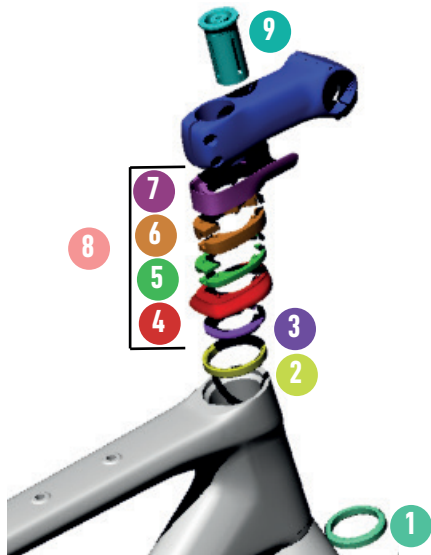
GRAVEL COLLECTION



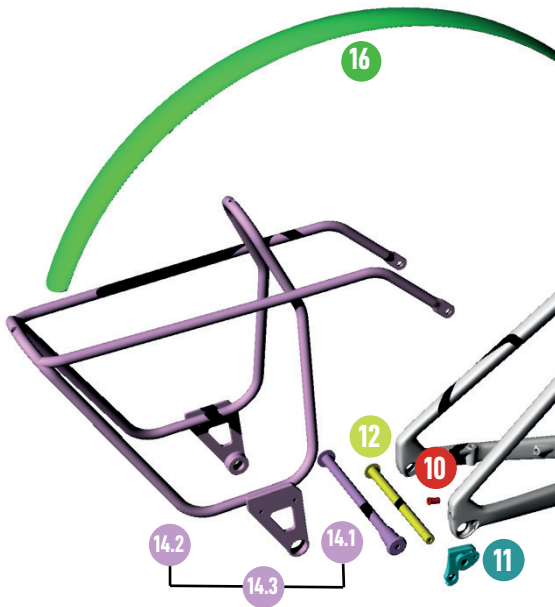
SPARE PARTS



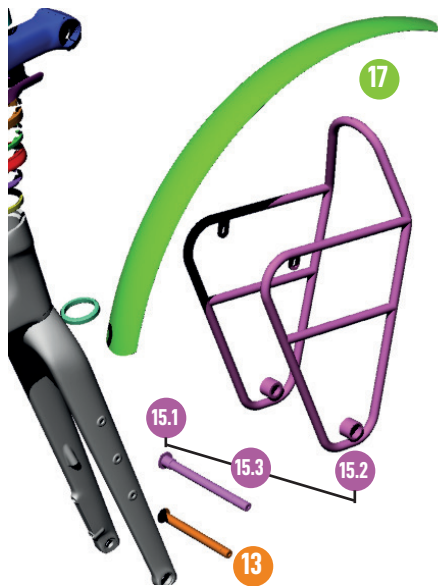
# ADLAR



SPARE PARTS		
1	33035336013	RITCHEY HEADSET SEAL CARTRIDGE HT52-56MM
2	WTP-BEARING-SSLIM	BEARING SUPERSLIM 39 X 46.9 X 7 SSLIM
3	WTP-2SCOMPRING	COMPOSITE COMPRESSION RING
4	W0TC	TOP COVER
5	WTP-ZSPACER5	SPACER 5MM (DX+SX)
6	WTP-ZSPACER10	SPACER 10MM (DX+SX)
7	WTP-STEMCC	RITCHEY STEM CABLE GUIDE FOR BARRA SL
8	WKITCCOL	KIT SPACERS ADLAR
9	EXROUFG	ROUND FORK EXPANDER



SPARE PARTS		
10	CCN009-1	PLUG FOR INTERNAL FRAME ROUTING
11	HGACCE59.5	REAR DROPOUT
12	WTPTA12171	THRU AXLE REAR 12X171
14.1	WTPTA12200	THRU AXLE REAR 12X200 ADLAR
14.2	WT-RACKSR	REAR RACK
14.3	WT-REARKBP	REAR KIT BIKE PACKING ADLAR (WTPTA12200 + WT-RACKSR)
16	WT-MUDGR	REAR MUDGUARD



SPARE PARTS		
13	WTPTA12125	THRU AXLE FRONT 12X125
15.1	WTPTA12160	THRU AXLE FRONT 12X160 ADLAR
15.2	WT-RACKSF	FRONT RACK
15.3	WT-FRONTKBP	FRONT KIT BIKE PACKING ADLAR (WTPTA12160 + WT-RACKSF)
17	WT-MUDGF	FRONT MUDGUARD



